

CURSO: 2020-21

TITULACIÓN: GRADO EN PODOLOGÍA

FACULTAD DE ENFERMERÍA,
FISIOTERAPIA Y PODOLOGÍA

Población N

%_Participacion

Participación
n

-

-

8

Edad (años)

(%) Porcentaje por franjas

El gráfico no se muestra porque solo contiene valores indefinidos.

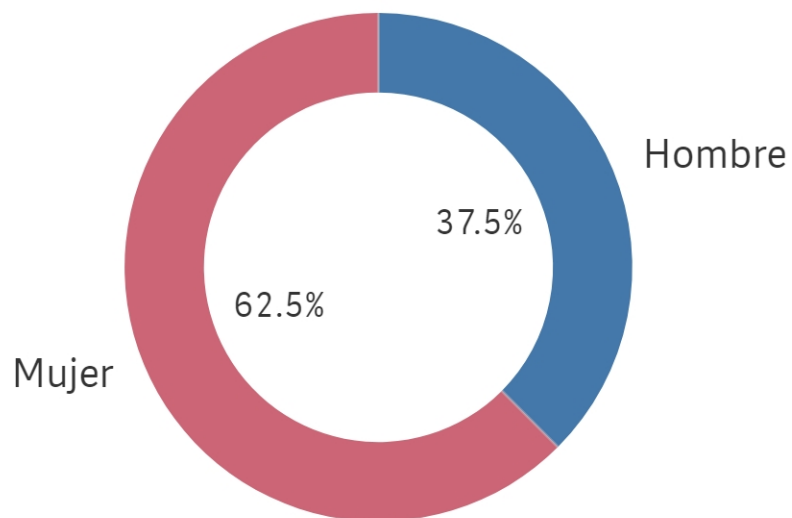
Edad media (años)

-

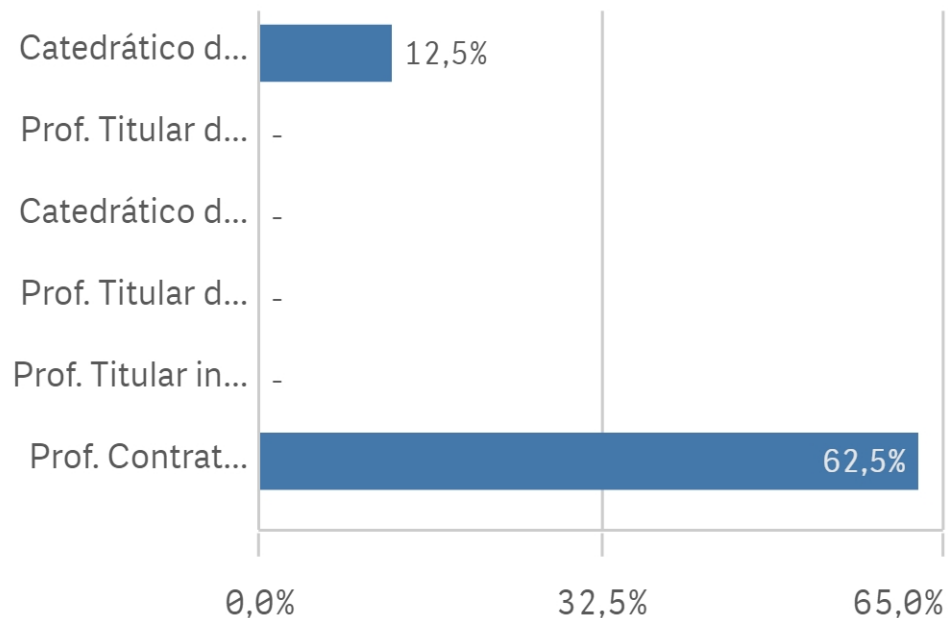
Des. Típica

-

Genero

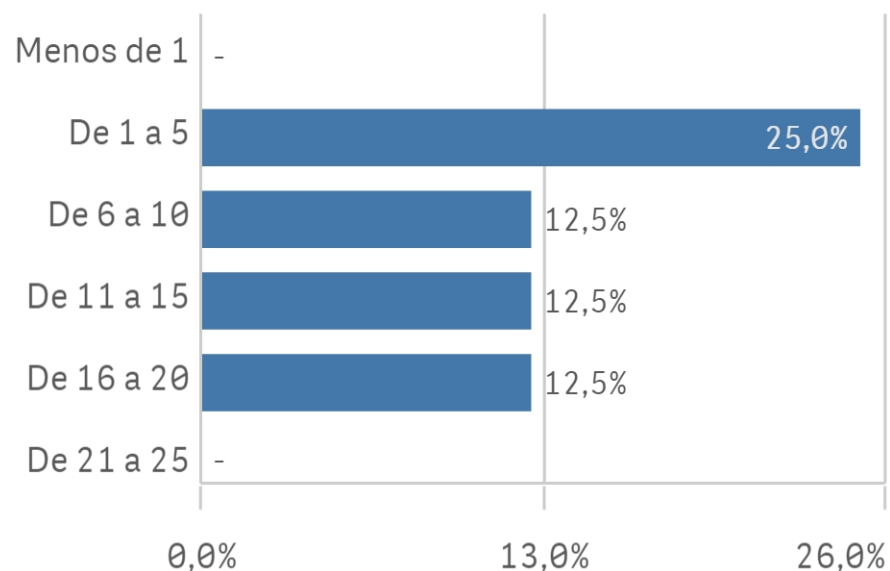


Distribución por categorías

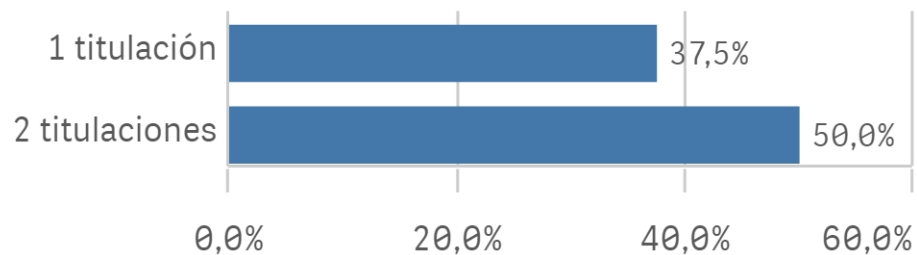


Experiencia laboral (años)

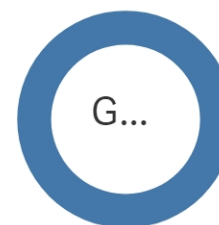
(%) Porcentaje por franjas



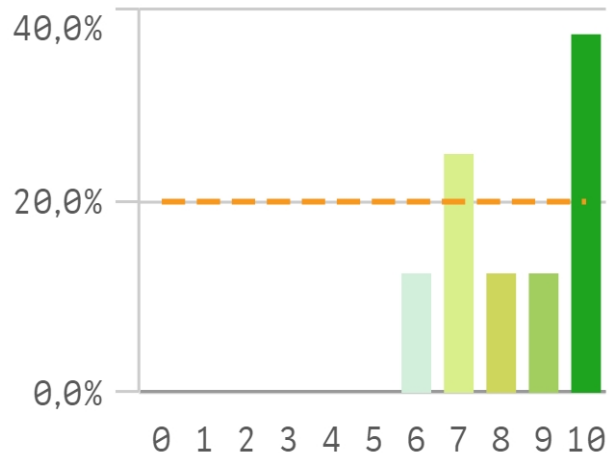
Distribución por N° de Titulaciones



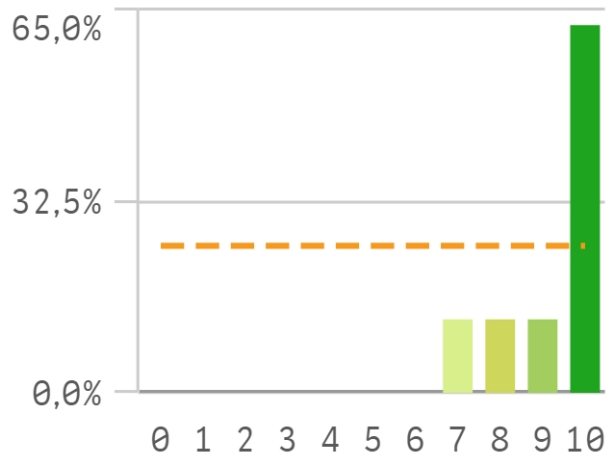
Tipo de titulación (%)



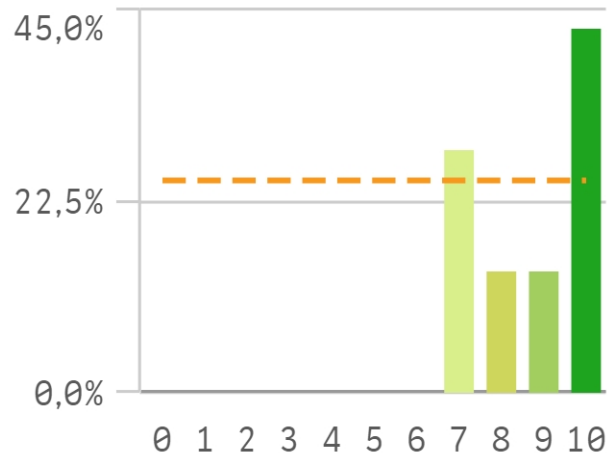
Plan de estudios



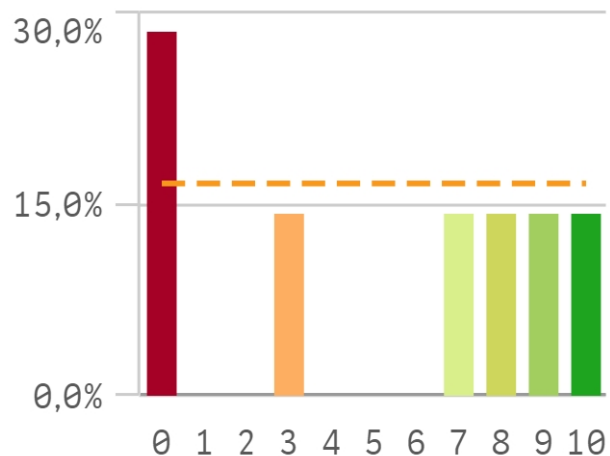
Objetivos claros



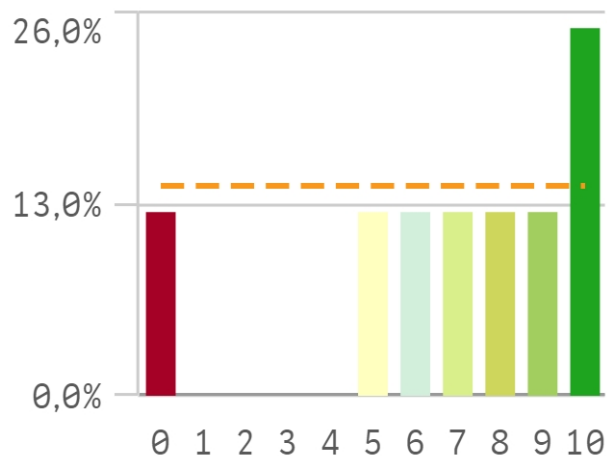
Cumplimiento del programa



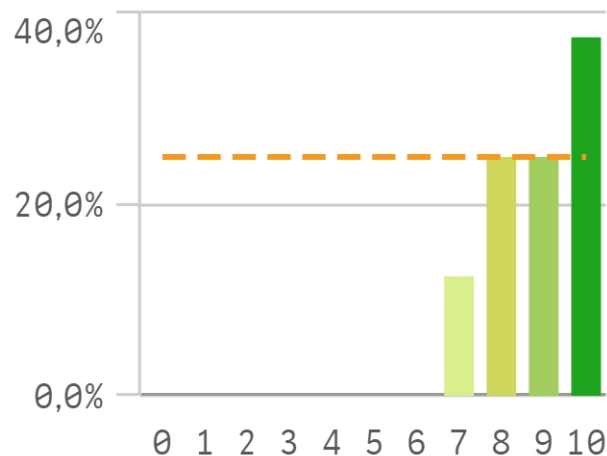
Orientación internacional



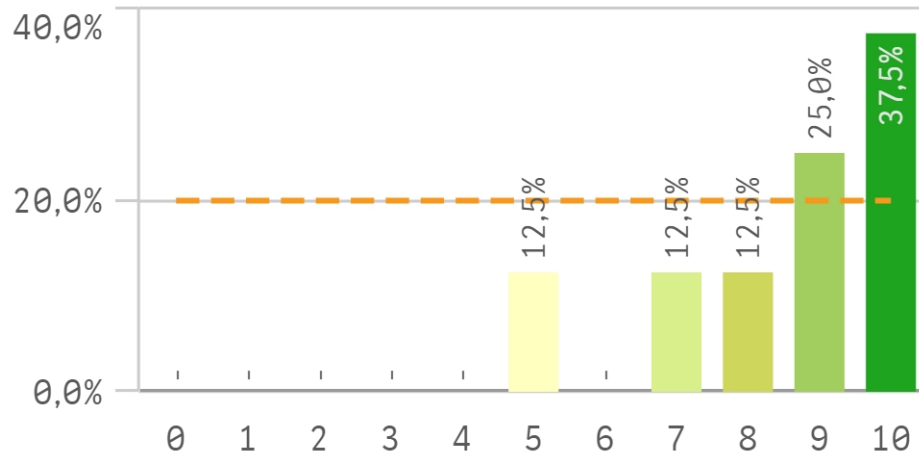
Coordinación de la titulación



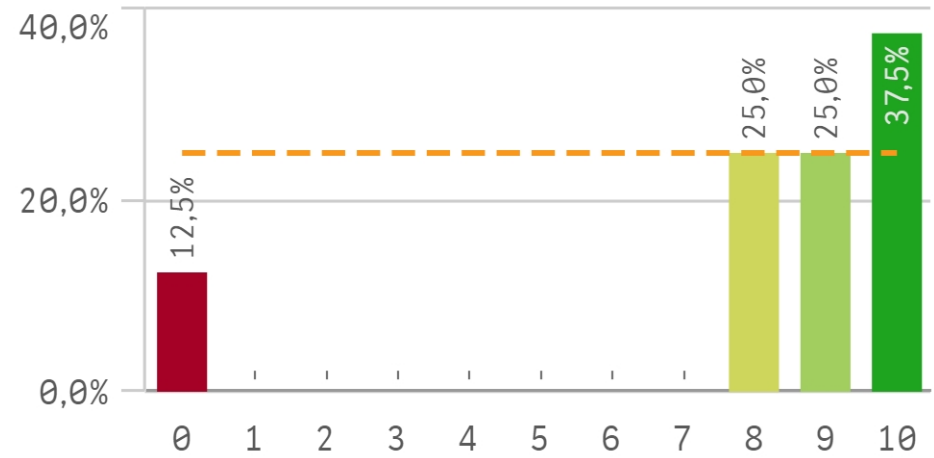
Alumnos por aula



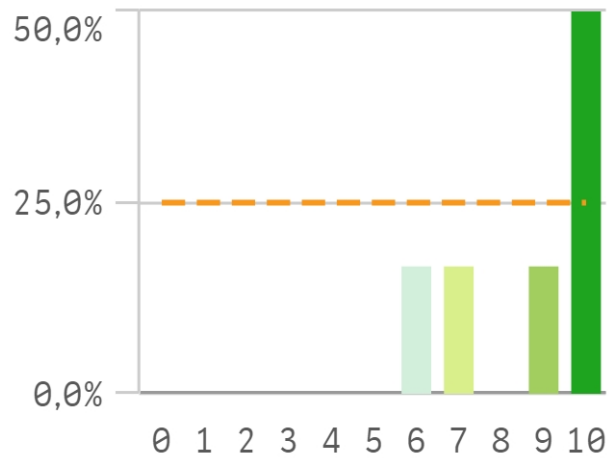
Dificultad apropiada



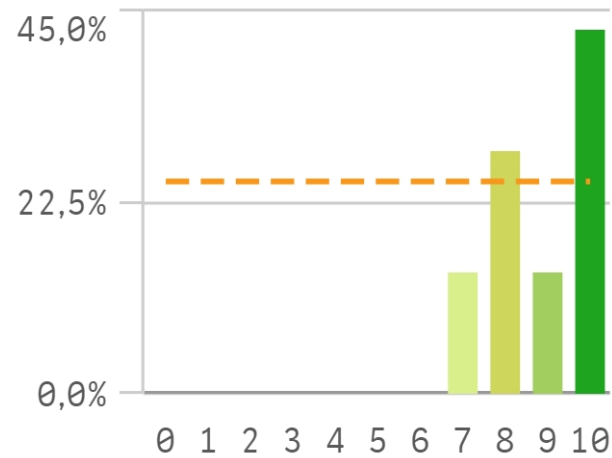
Integración teoría/práctica



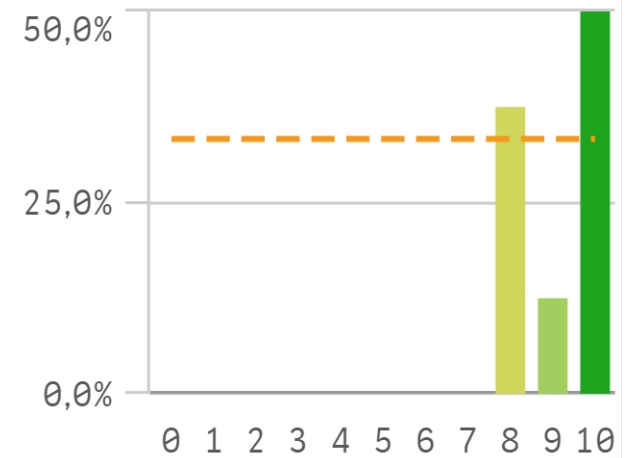
Relación calidad/precio



Calificaciones en tiempo



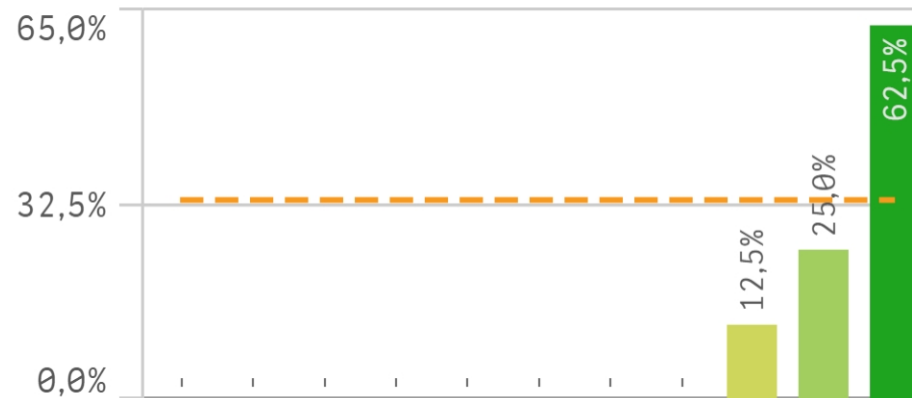
Importancia en la sociedad



Prácticas externas

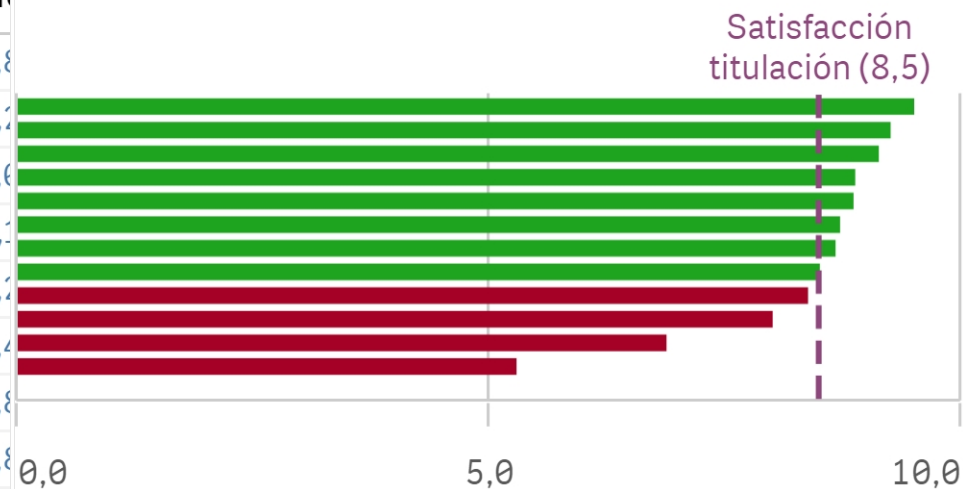
El gráfico no se muestra porque solo contiene valores indefinidos.

Formación académica relacionada

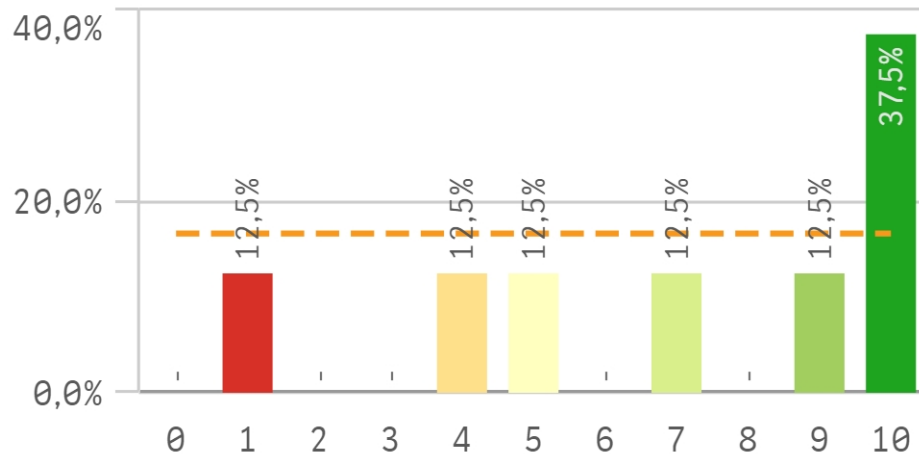


Fortalezas y debilidades

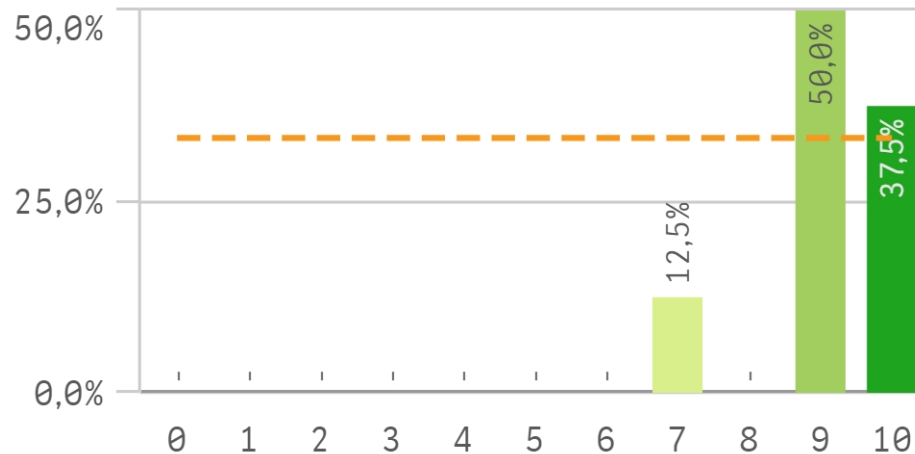
Aspectos de la titulación	Q	Media	Desv. típ.
Formación académica		9,5	0,8
Objetivos claros		9,3	1,2
Importancia en la sociedad		9,1	1,0
Número de alumnos por aula		8,9	1,1
Calificaciones en tiempo adecuado		8,9	1,2
Cumplimiento del programa		8,7	1,4
Relación calidad/precio		8,7	1,8
Nivel de dificultad apropiada		8,5	1,8
Plan de estudios adecuado		8,4	1,6



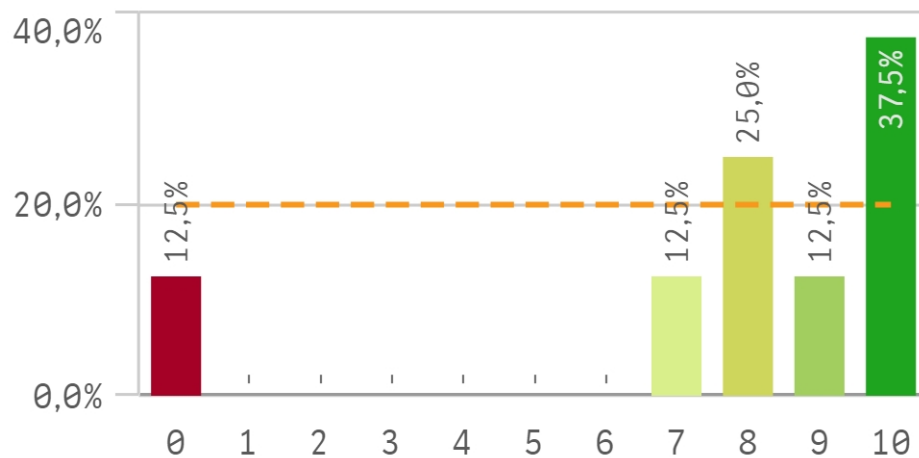
Recursos administrativos suficientes



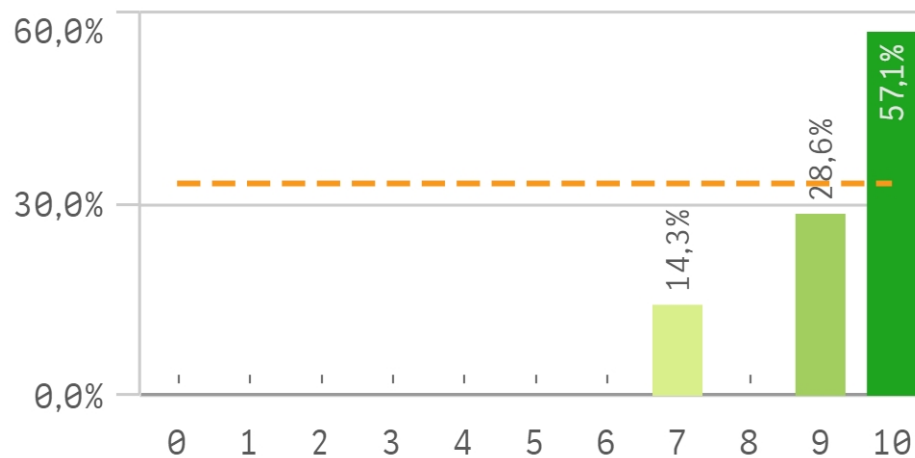
Aulas docencia teorica



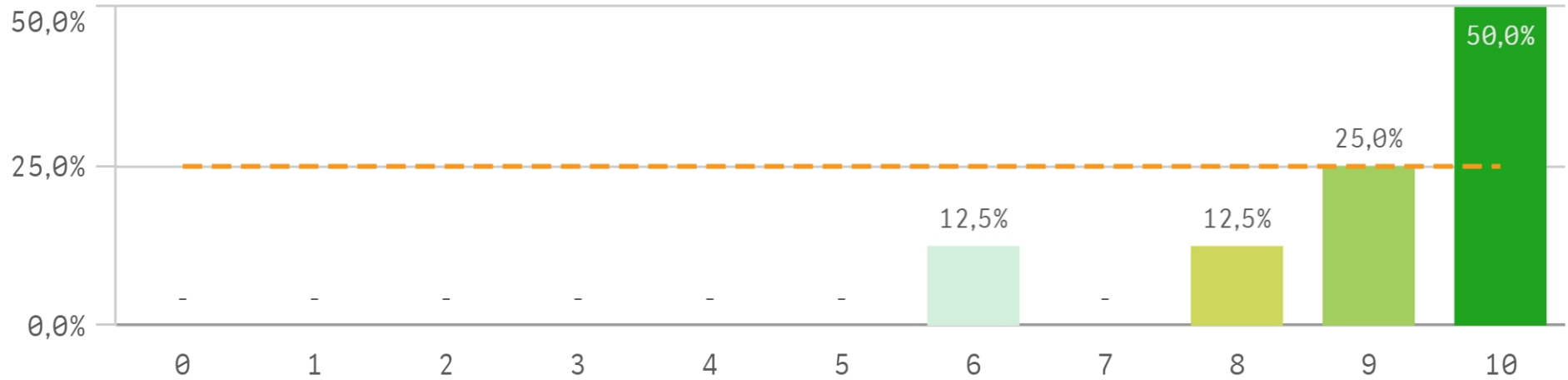
Aulas docencia práctica



Fondos de la biblioteca

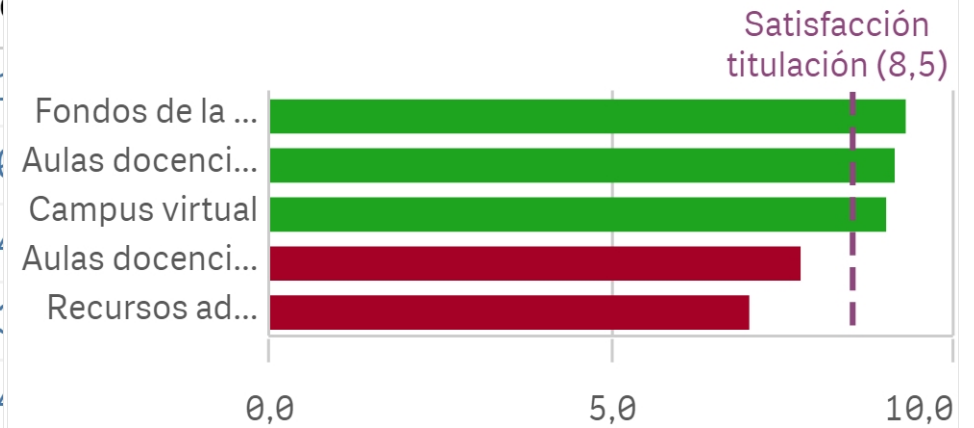


Campus virtual

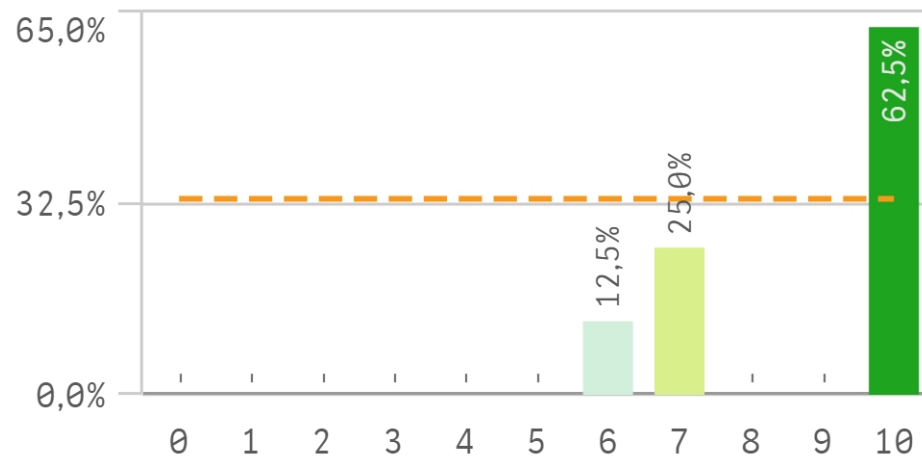


Recursos	Media	Desv. típ.
Fondos de la biblioteca	9,3	1,2
Aulas docencia teórica	9,1	1,0
Campus virtual	9,0	1,4
Aulas docencia práctica	7,8	3,1
Recursos administrativos suficientes	7,0	3,4

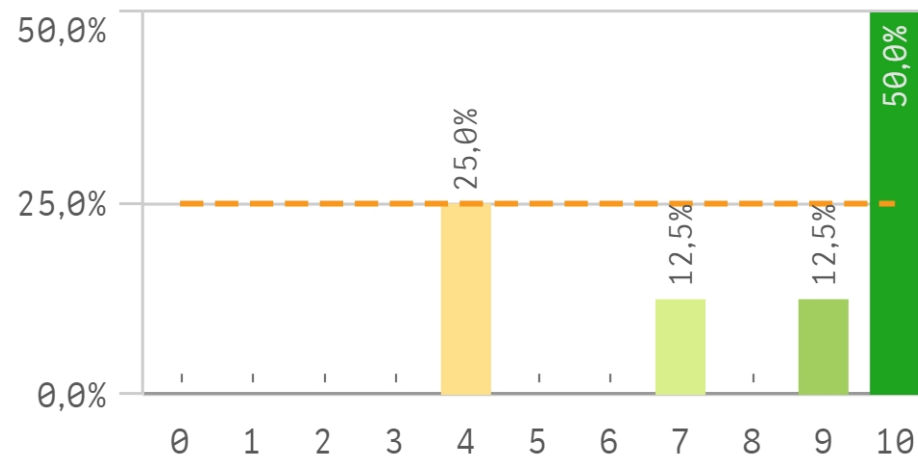
Fortalezas y debilidades



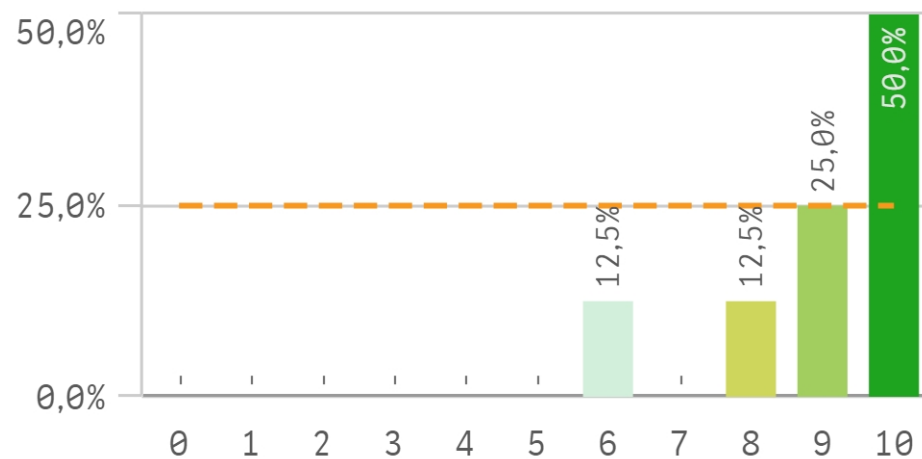
Atención prestada por el PAS



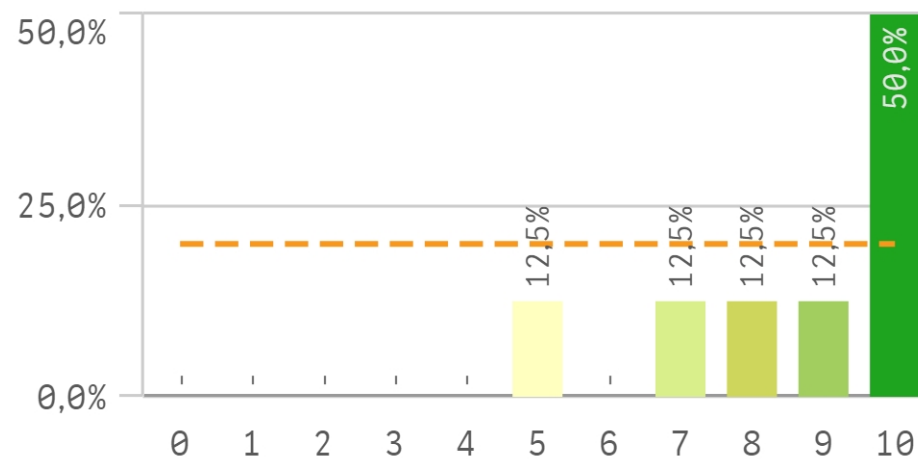
Apoyo técnico y logístico



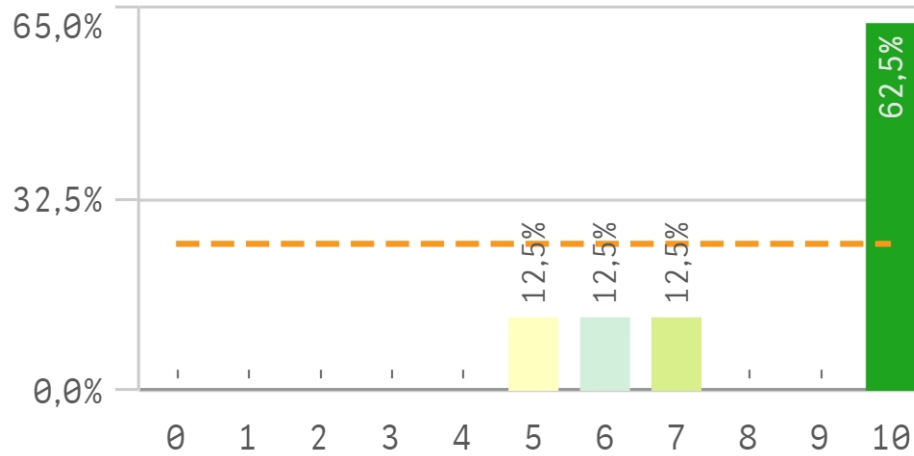
Procesos administrativos de la titulación



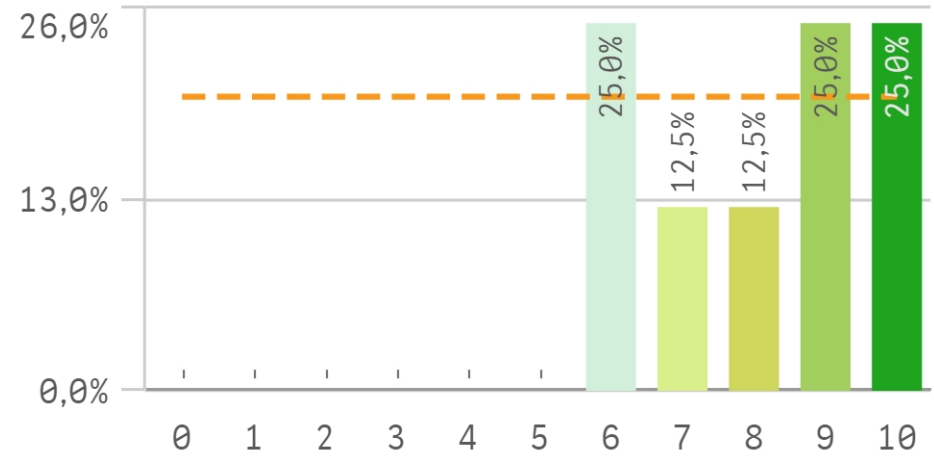
Procesos administrativos comunes



Organización de horarios

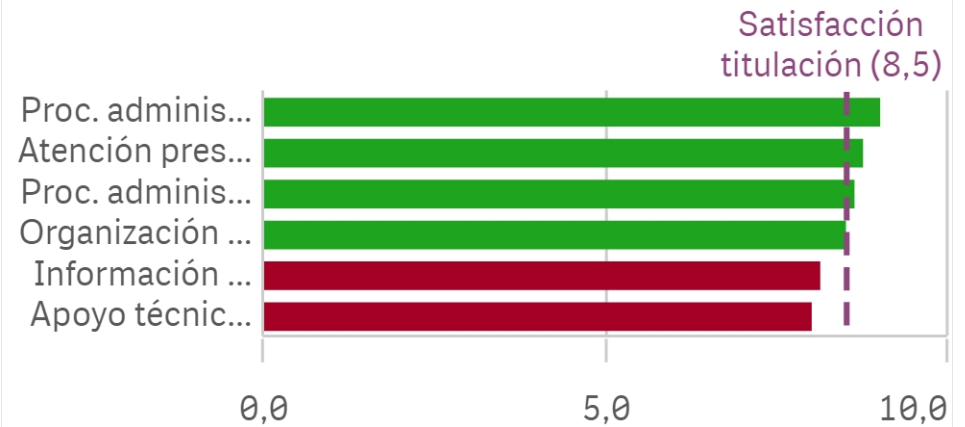


Información ofrecida

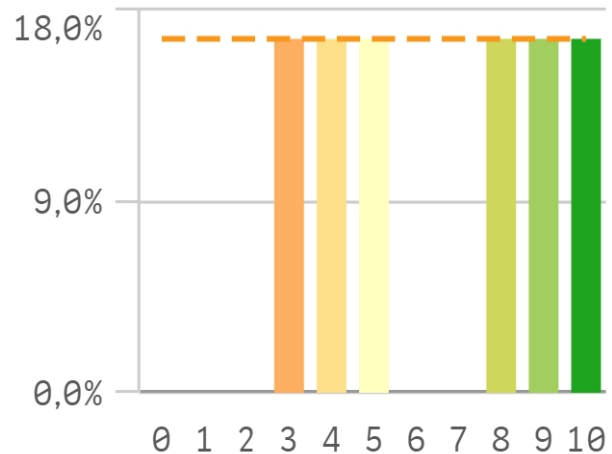


Gestión de la titulación	Media	Desv. típ.
Proc. administrativos titulación	9,0	1,4
Atención prestada por el PAS	8,8	1,8
Proc. administrativos comunes	8,6	1,8
Organización de horarios	8,5	2,1
Información ofrecida	8,1	1,6

Fortalezas y debilidades



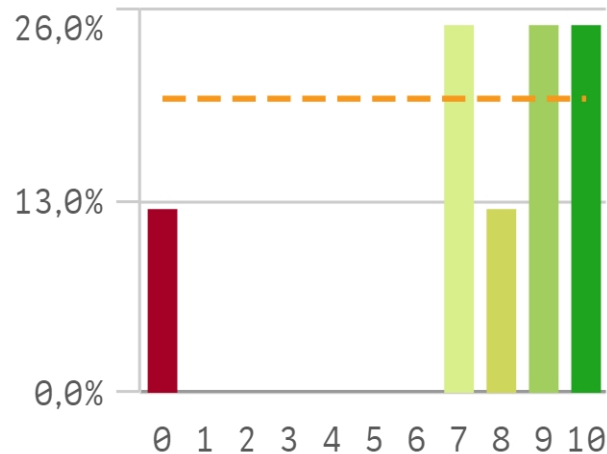
Aprovechamiento de las tut...



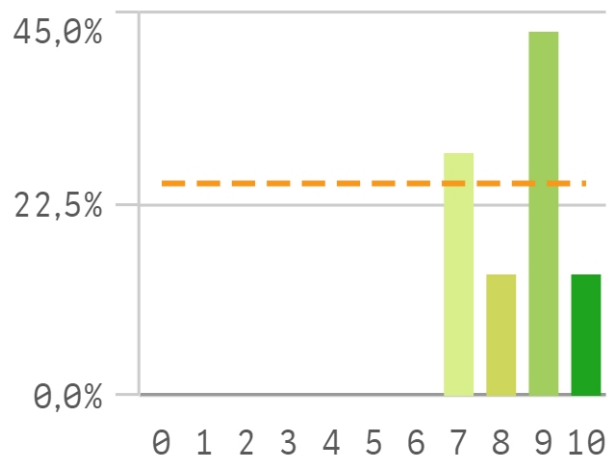
Implicación de los alumnos



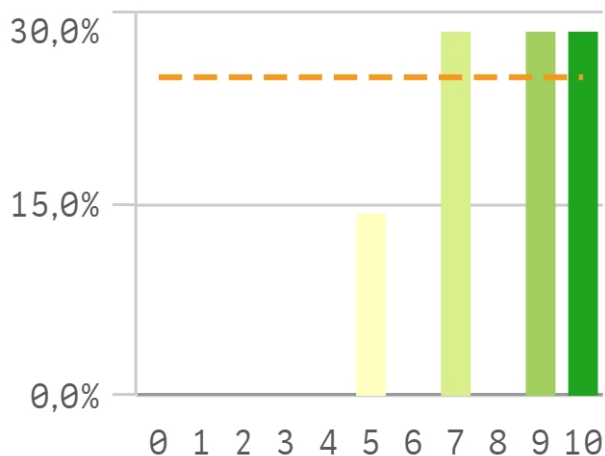
Adquisición de competenci...



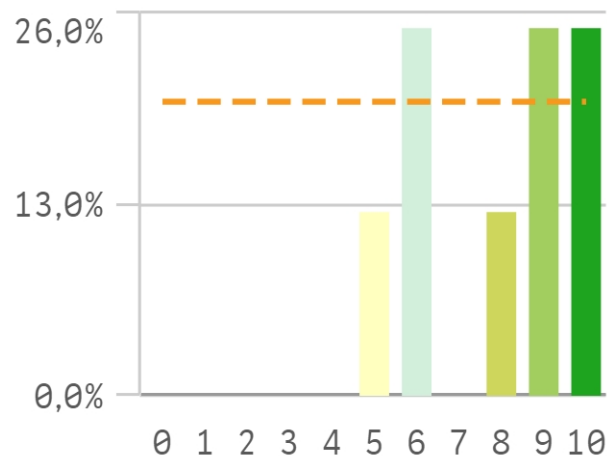
Compromiso del alumnado



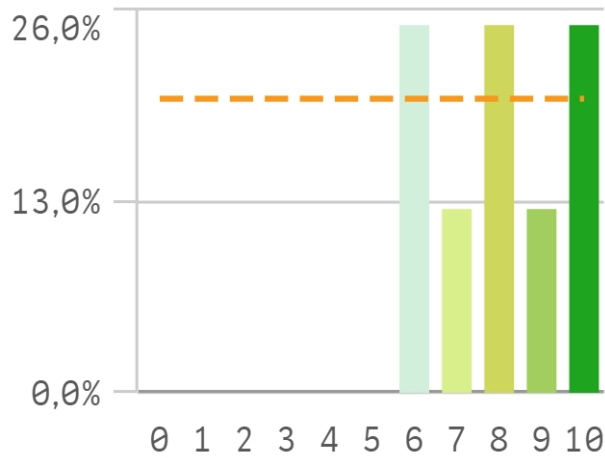
Nivel de trabajo



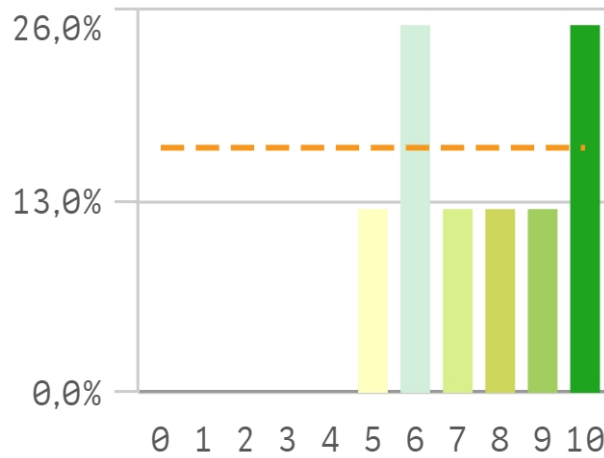
Implicación con la evaluaci...



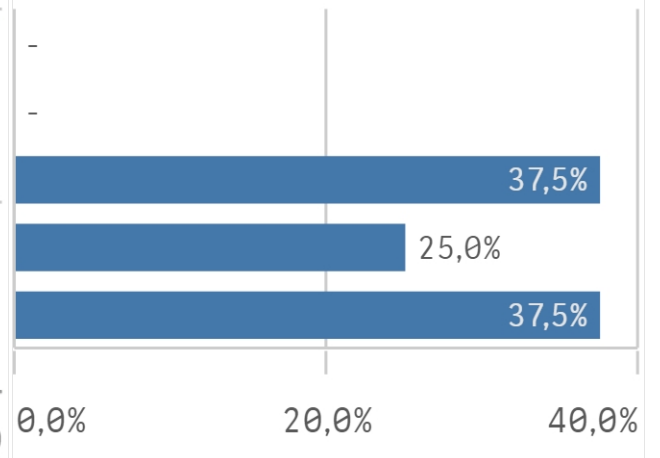
Aprovechamiento de las cla...



Satisfacción con los resulta...

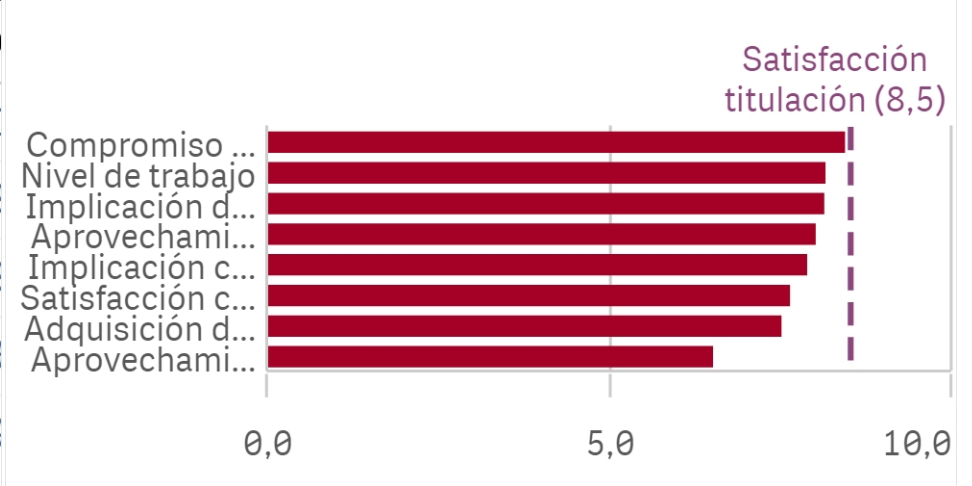


Asistencia de alumnos (%)

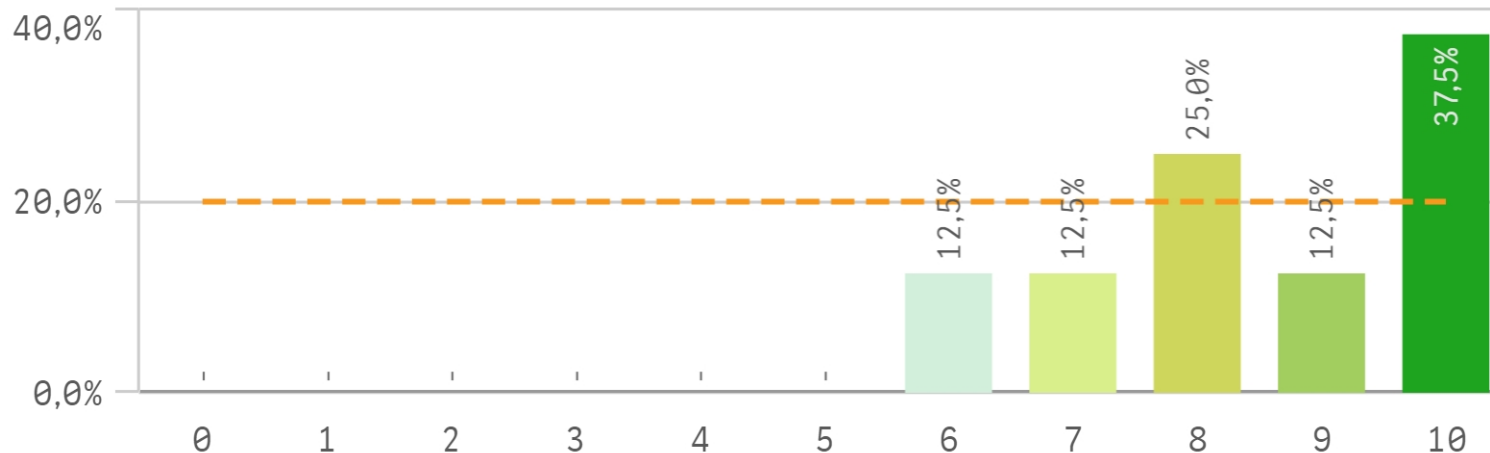


Satisfacción con los alumnos	Media	Desv. típ.
Compromiso del alumnado	8,4	1,7
Nivel de trabajo	8,1	1,9
Implicación de los alumnos	8,1	1,9
Aprovechamiento de las clases	8,0	1,6
Implicación con la evaluación continua	7,9	2,0

Fortalezas y debilidades



Satisfacción de la titulación



8,5

Desviación Típica

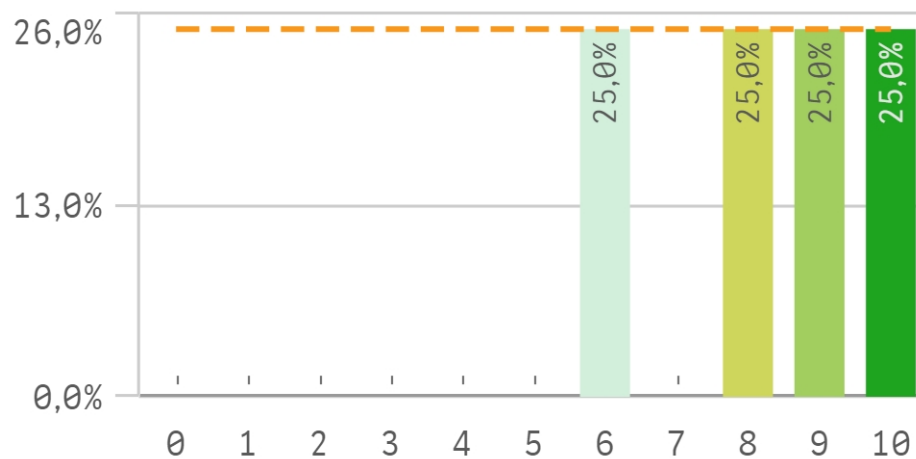
1,5

Mediana

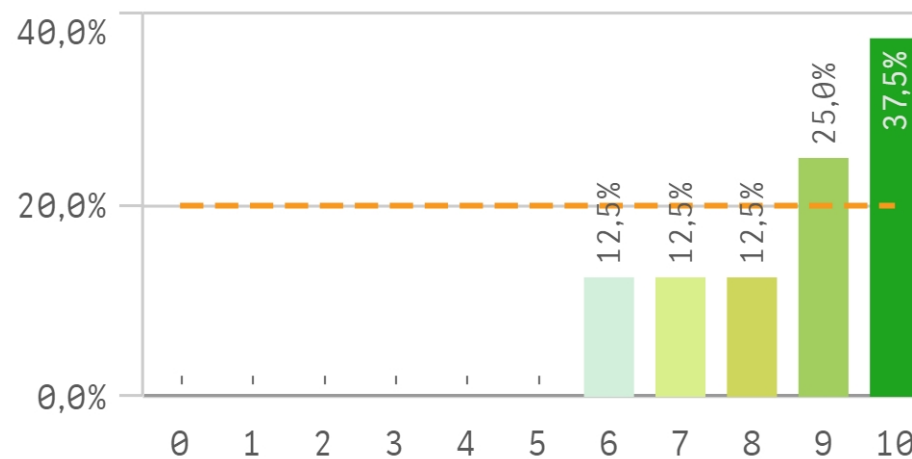
8,5

Moda

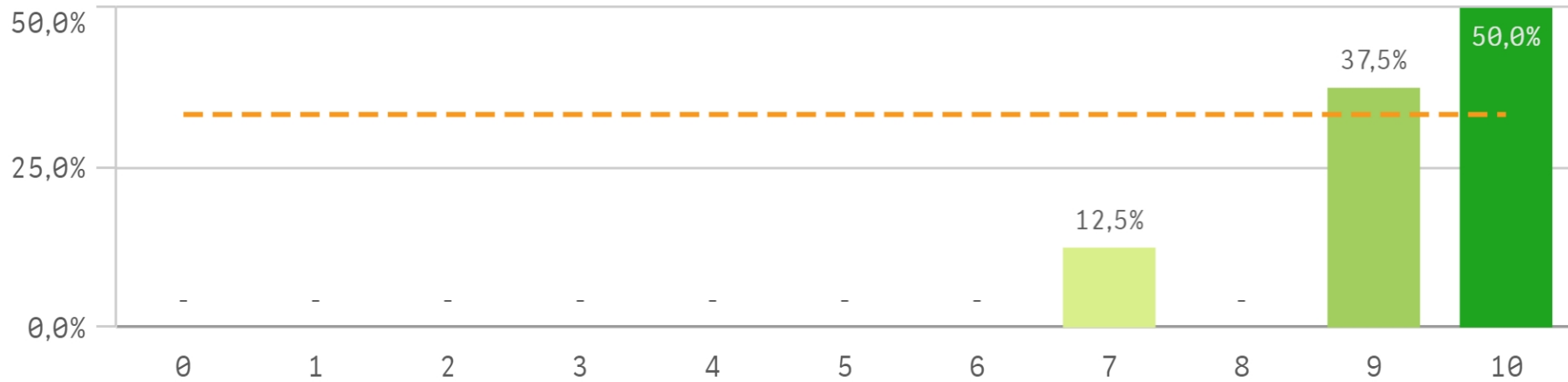
Satisfacción con la actividad docente de la...



Satisfacción de la UCM

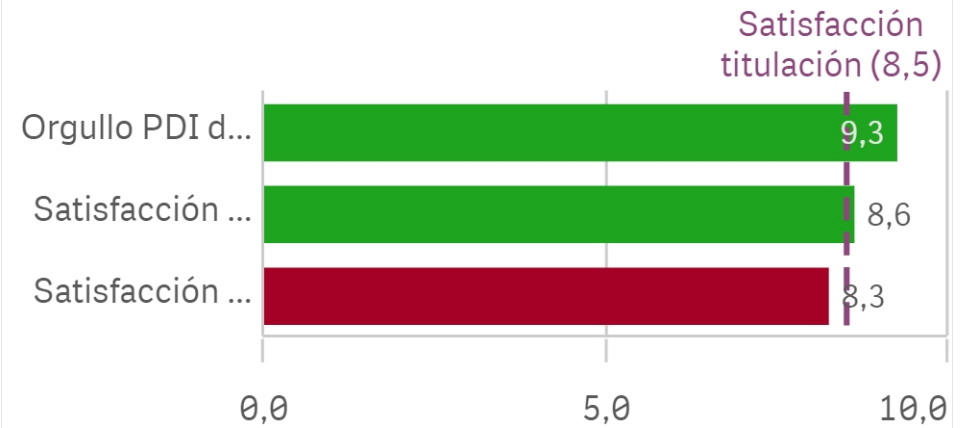


Orgullo ser PDI de la UCM

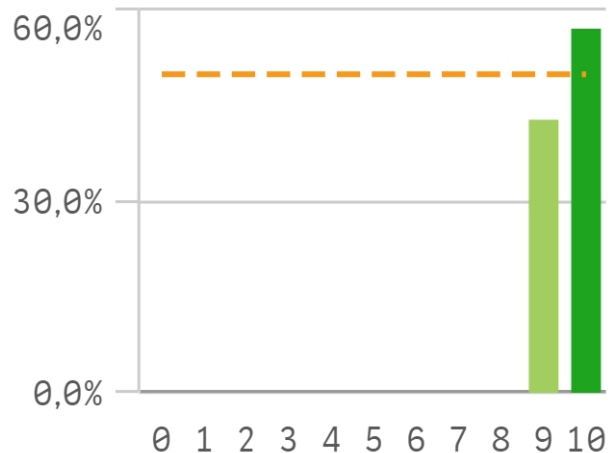


Satisfacción de la titulación	Media	Desv. típ.
Orgullo PDI de la UCM	9,3	1,6
Satisfacción UCM	8,6	1,5
Satisfacción de la activ. docente	8,3	1,6

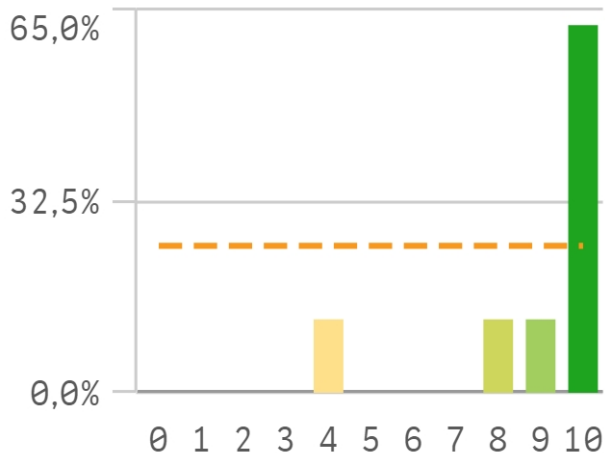
Fortalezas y debilidades



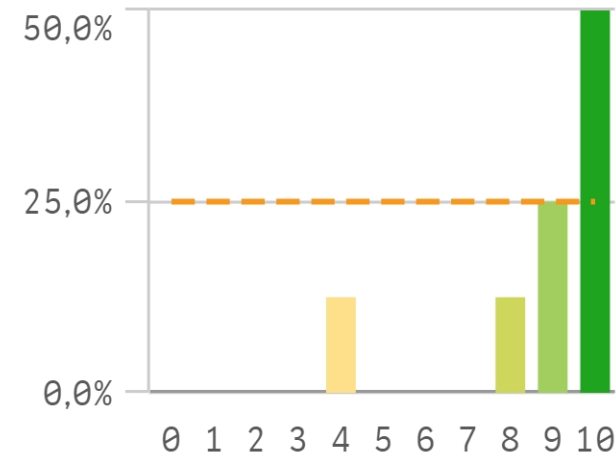
Repetir docencia en la titul...



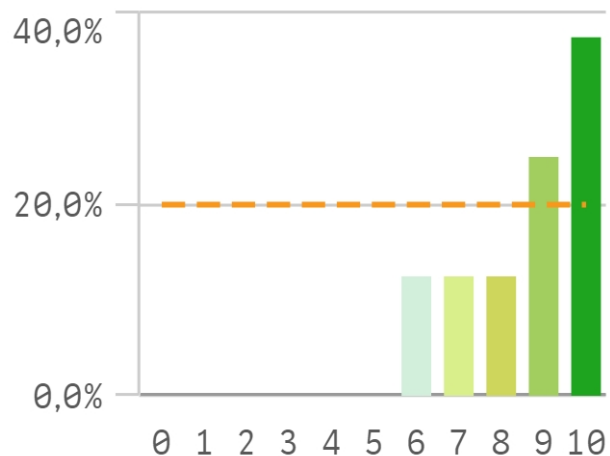
Repetir PDI (fidelidad)



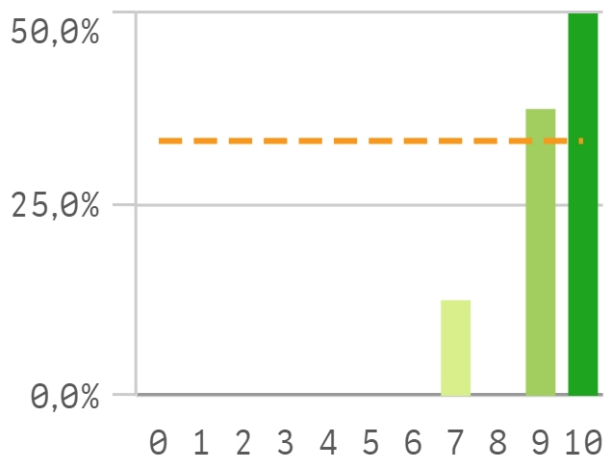
Repetir PDI en la UCM (fide...



Recomendar titulación (pre...



Recomendar estudiar en la ...



Compromiso	Q	Medi
Repetir docencia en la titulación		9,6
Recomendar estudiar en la UCM		9,3
Repetir PDI		8,9
Repetir PDI en la UCM		8,8
Recomendar titulación		8,6

Construcción y significado del valor "compromiso":

- * Estudiante comprometido: valora con 9 o más puntos todas las preguntas de fidelidad, prescripción y vinculación.
- * Estudiante neutro: la puntuación que otorga a todas las preguntas de fidelidad, prescripción y vinculación están entre 6 y 9.
- * Estudiante decepcionado: valora con 6 o menos puntos todas las preguntas de fidelidad, prescripción y vinculación.

