

Población N

%_Participacion

Participación n

-

-

18

Edad (años)

(%) Porcentaje por franjas

El gráfico no se muestra porque solo contiene valores indefinidos.

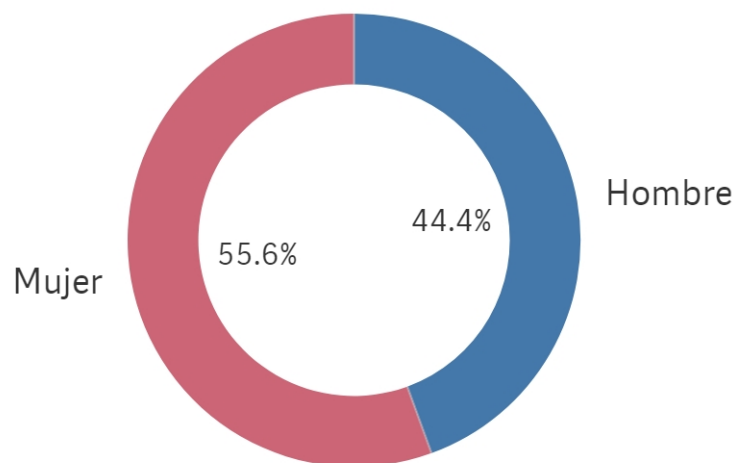
Edad media (años)

-

Des. Típica

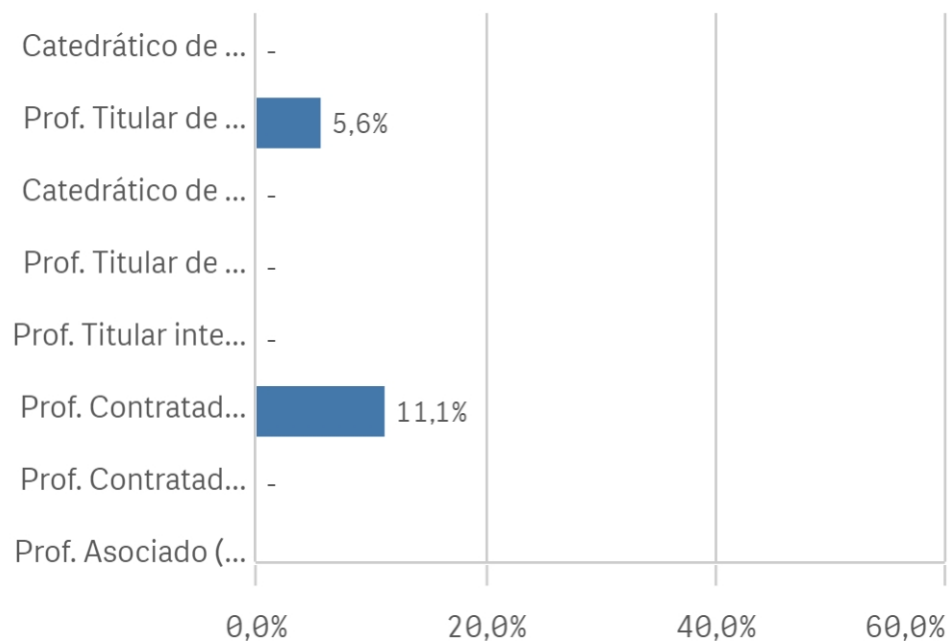
-

Genero



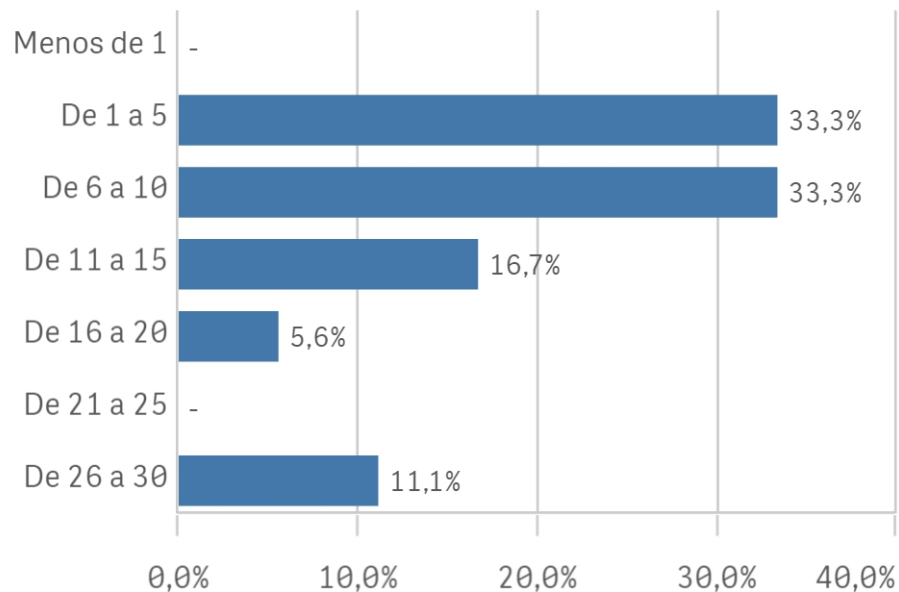
■ Hombre ■ Mujer

Distribución por categorías

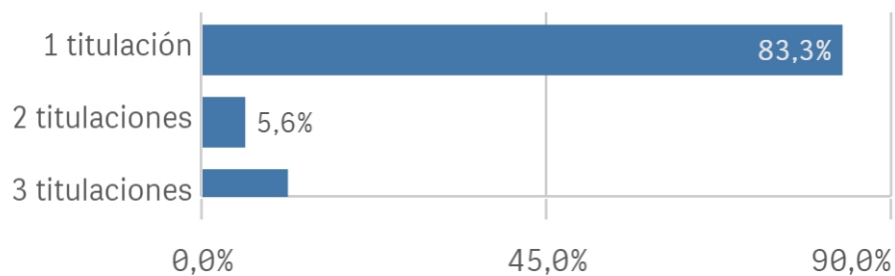


Experiencia laboral (años)

(%) Porcentaje por franjas



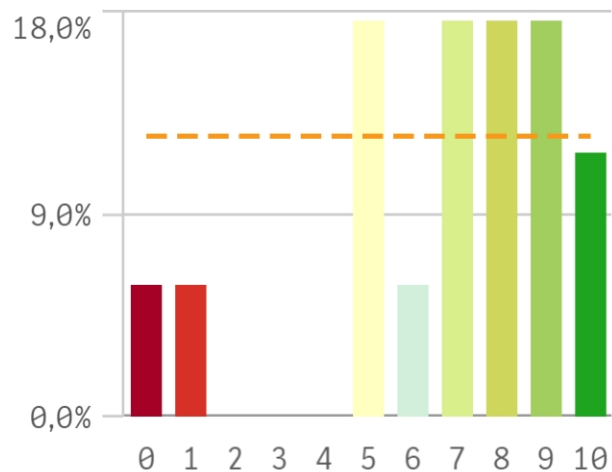
Distribución por N° de Titulaciones



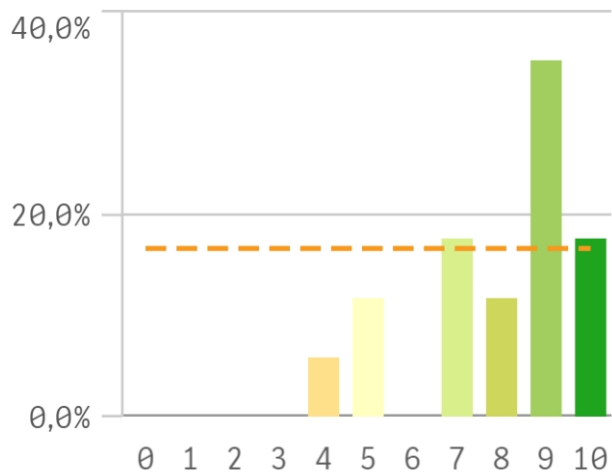
Tipo de titulación (%)



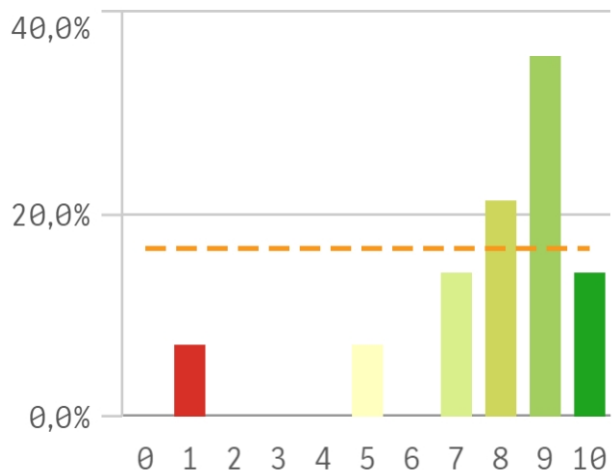
Plan de estudios



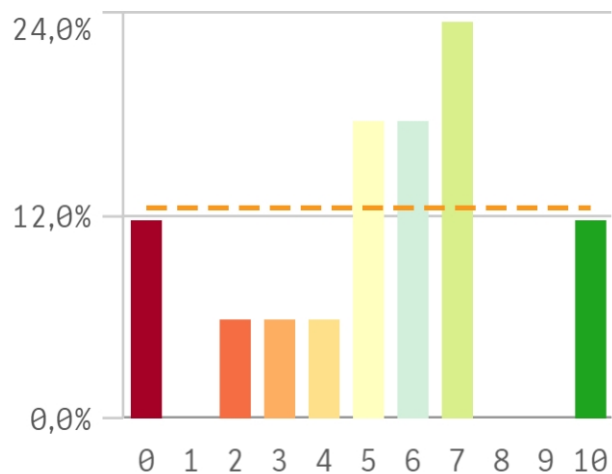
Objetivos claros



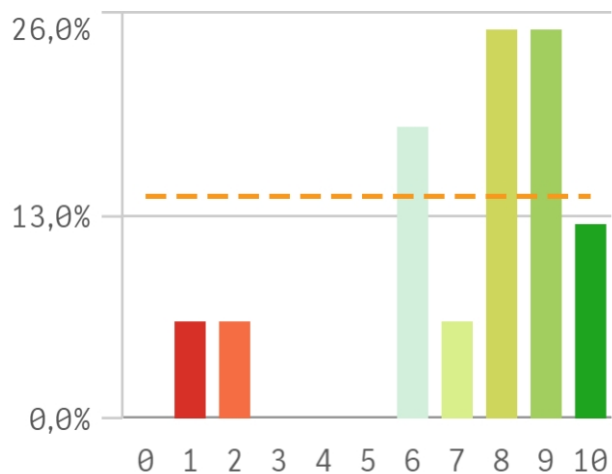
Cumplimiento del programa



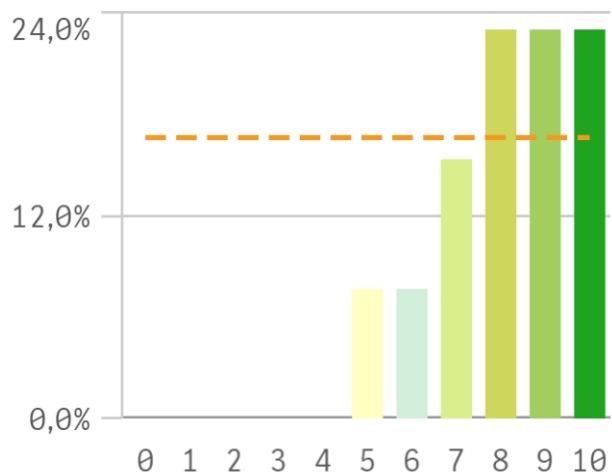
Orientación internacional



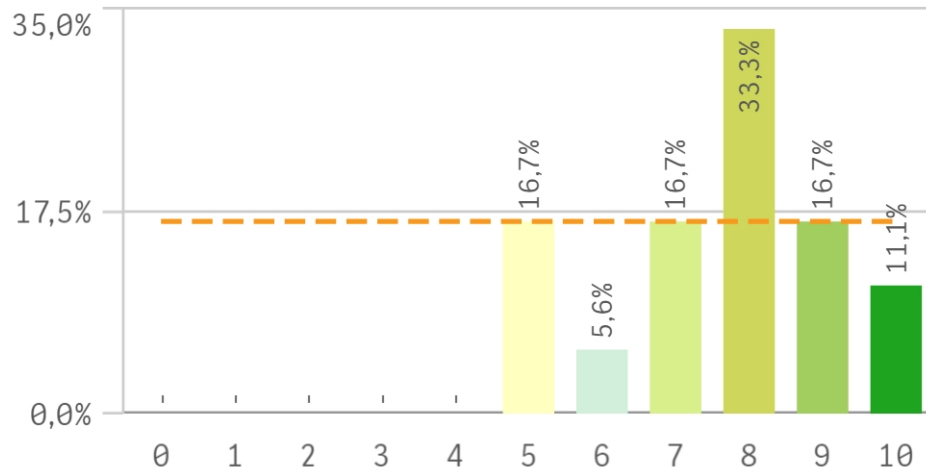
Coordinación de la titulación



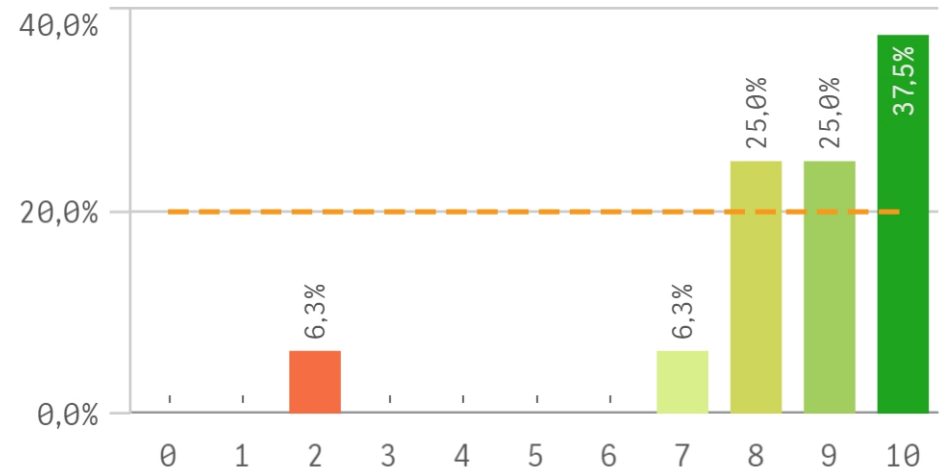
Alumnos por aula



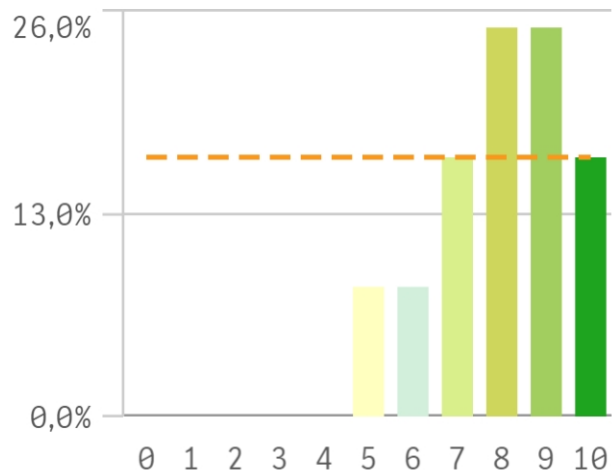
Dificultad apropiada



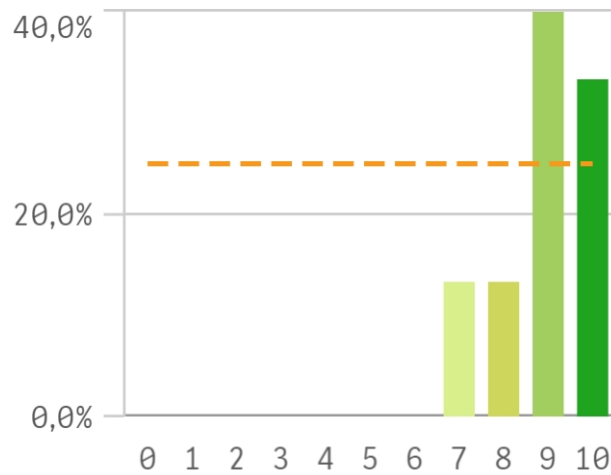
Integración teoría/práctica



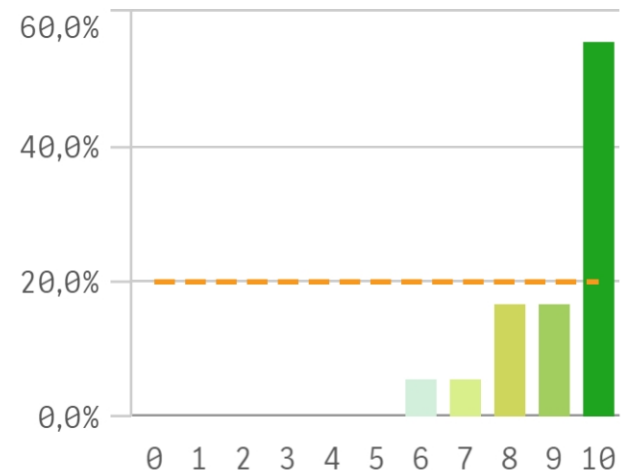
Relación calidad/precio



Calificaciones en tiempo



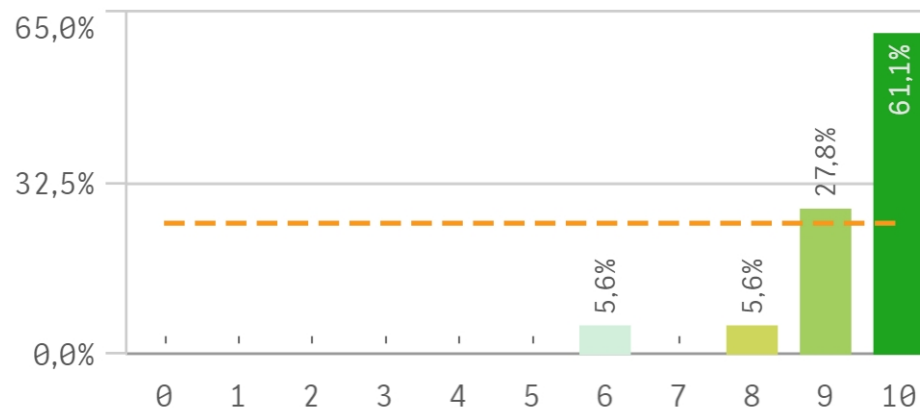
Importancia en la sociedad



Prácticas externas

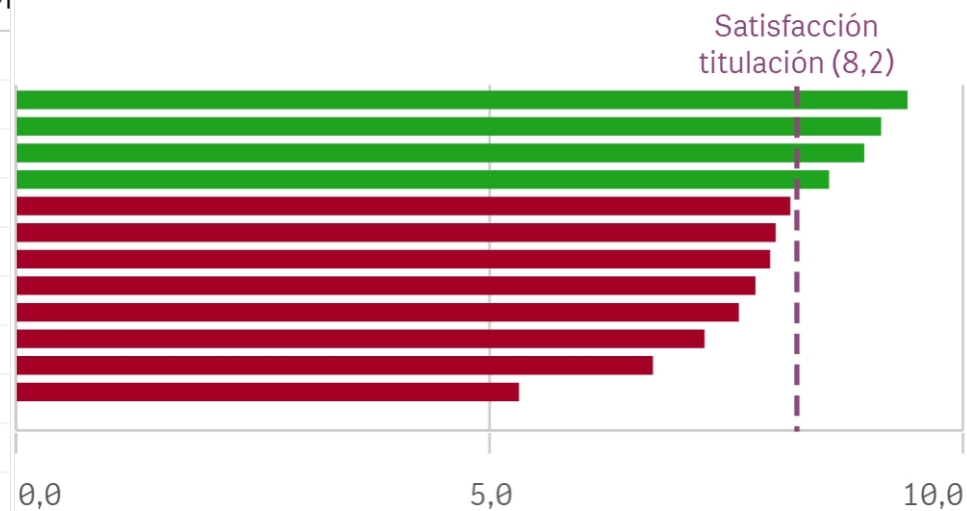
El gráfico no se muestra porque solo contiene valores indefinidos.

Formación académica relacionada

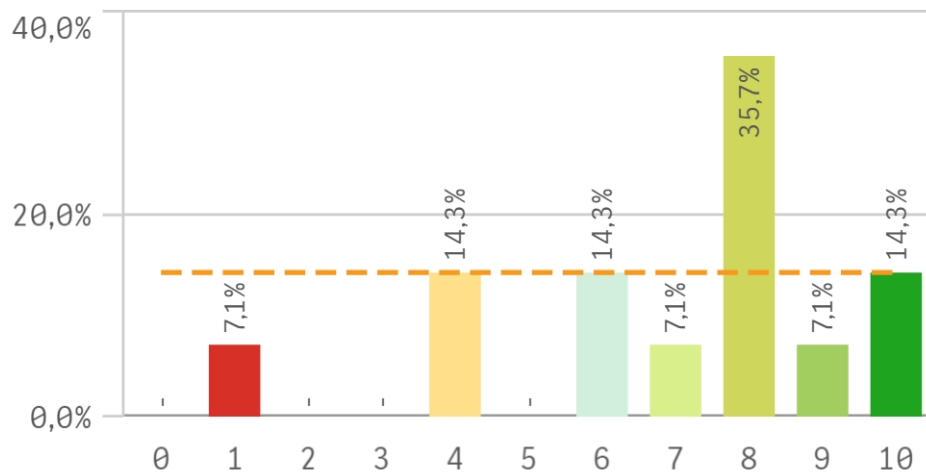


Aspectos de la titulación	Q	Media	Desv. típica	M
Formación académica		9,4	1,0	
Importancia en la sociedad		9,1	1,2	
Calificaciones en tiempo adecuado		8,9	1,0	
Integración teoría/práctica		8,6	2,0	
Número de alumnos por aula		8,2	1,6	
Relación calidad/precio		8,0	1,5	
Objetivos claros		7,9	1,9	
Cumplimiento del programa		7,8	2,4	
Nivel de dificultad apropiada		7,6	1,6	
Coordinación de la titulación		7,3	2,6	

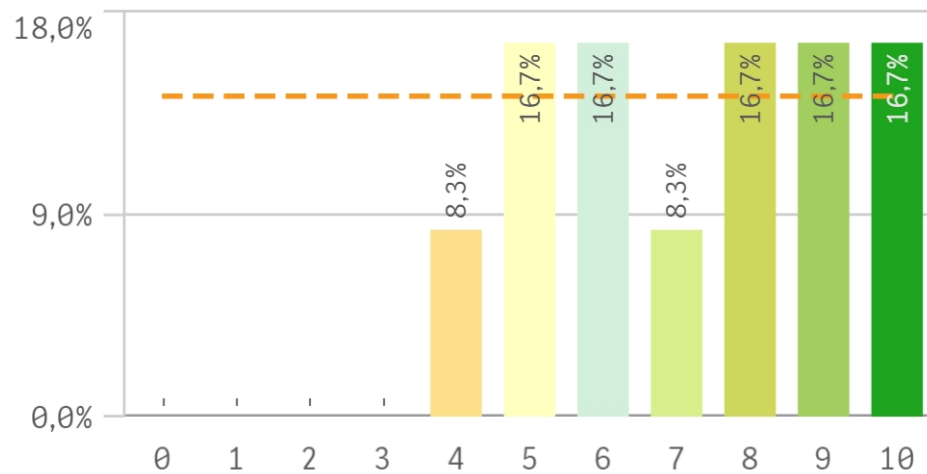
Fortalezas y debilidades



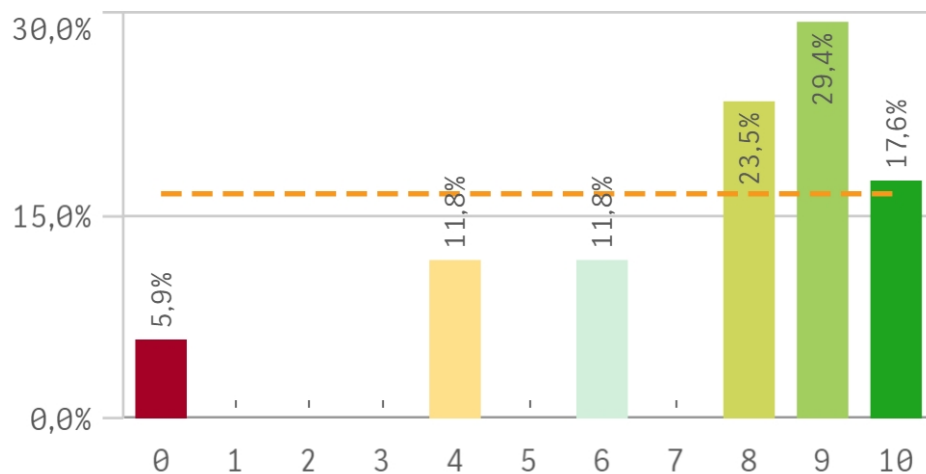
Recursos administrativos suficientes



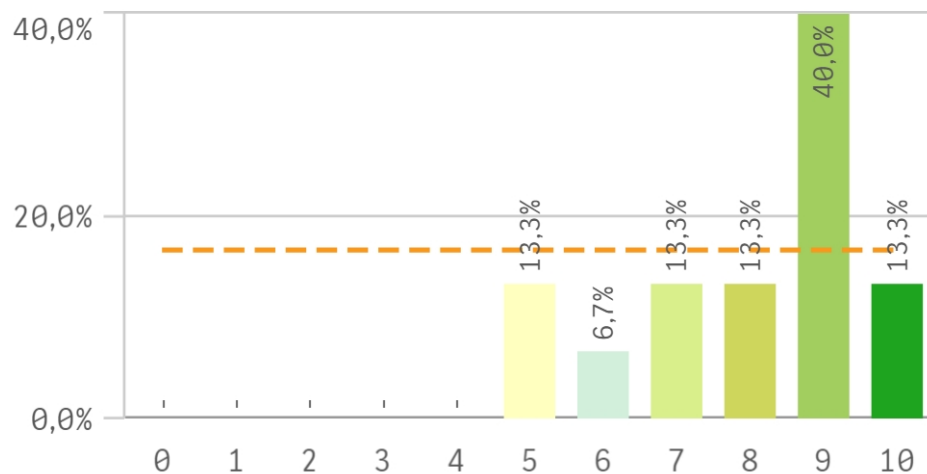
Aulas docencia teorica



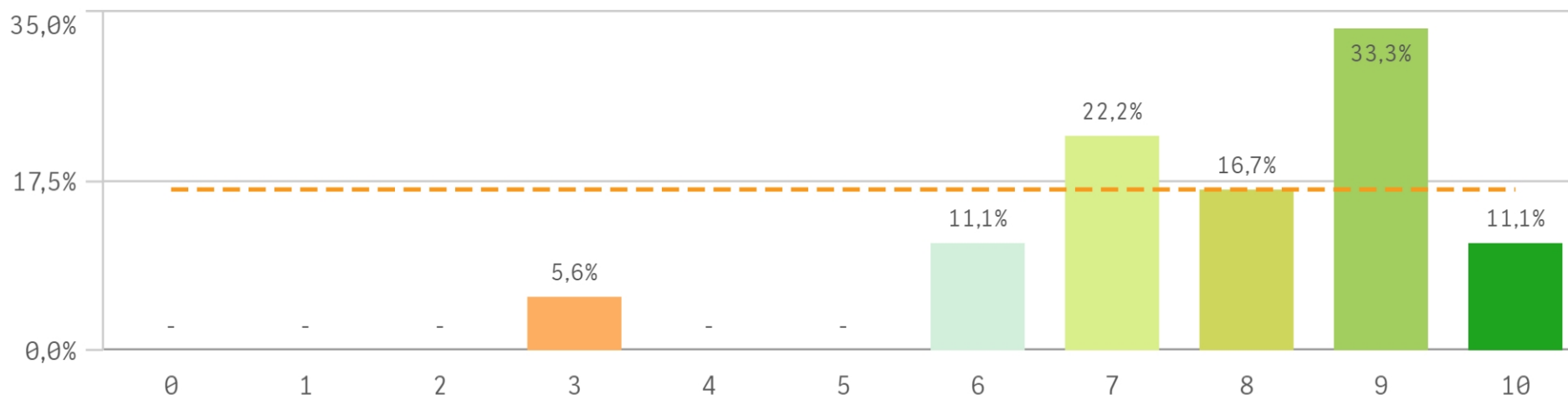
Aulas docencia práctica



Fondos de la biblioteca

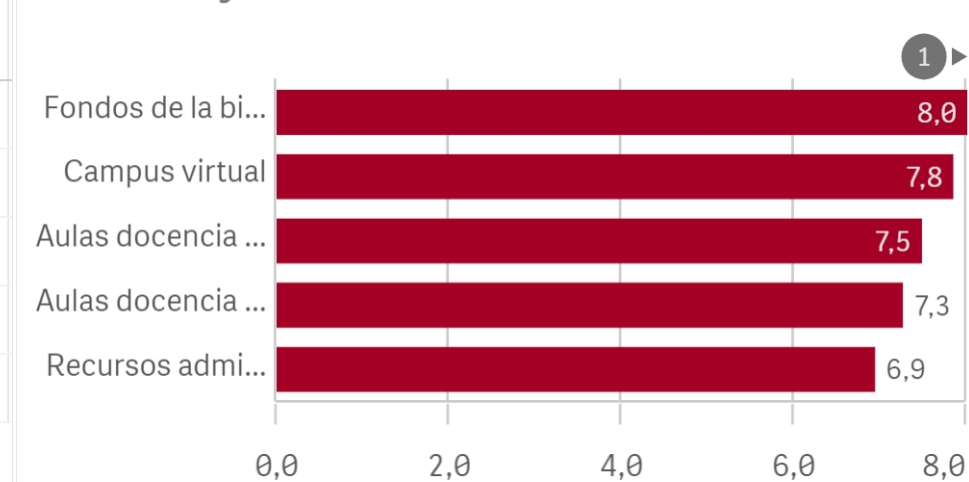


Campus virtual

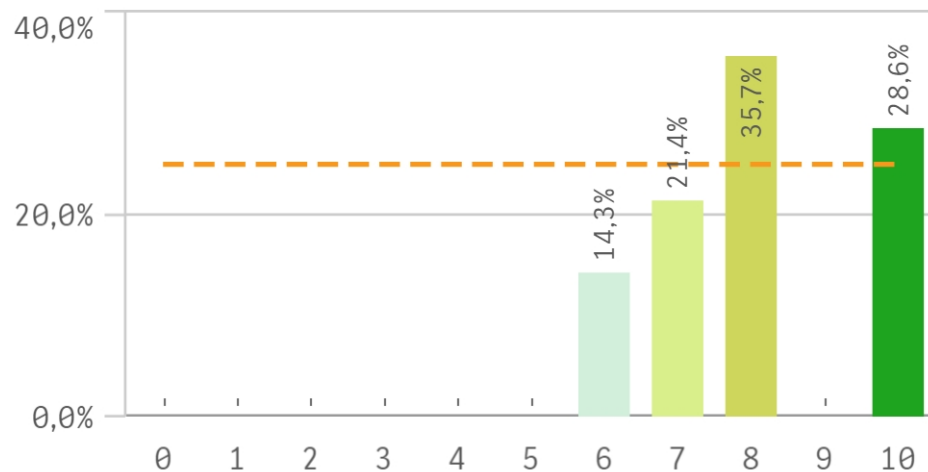


Recursos	Media	Desv típica
Fondos de la biblioteca	8,0	1,6
Campus virtual	7,8	1,7
Aulas docencia práctica	7,5	2,7
Aulas docencia teórica	7,3	2,1
Recursos administrativos suficientes	6,9	2,5

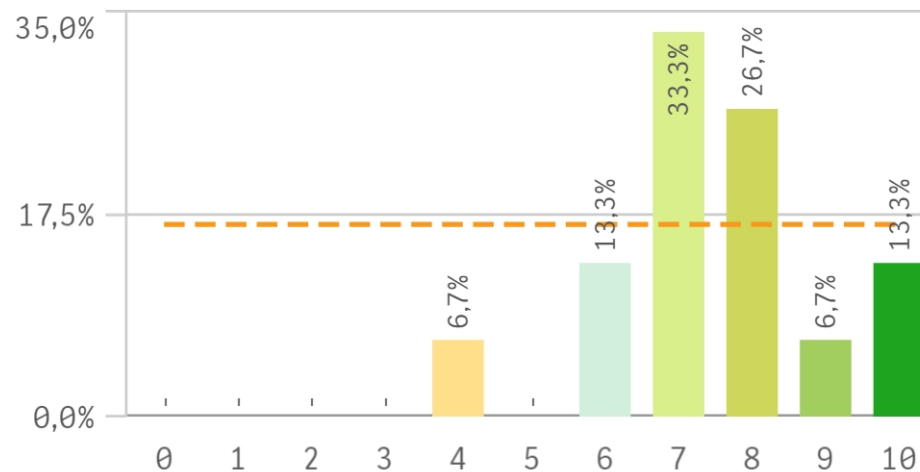
Fortalezas y debilidades



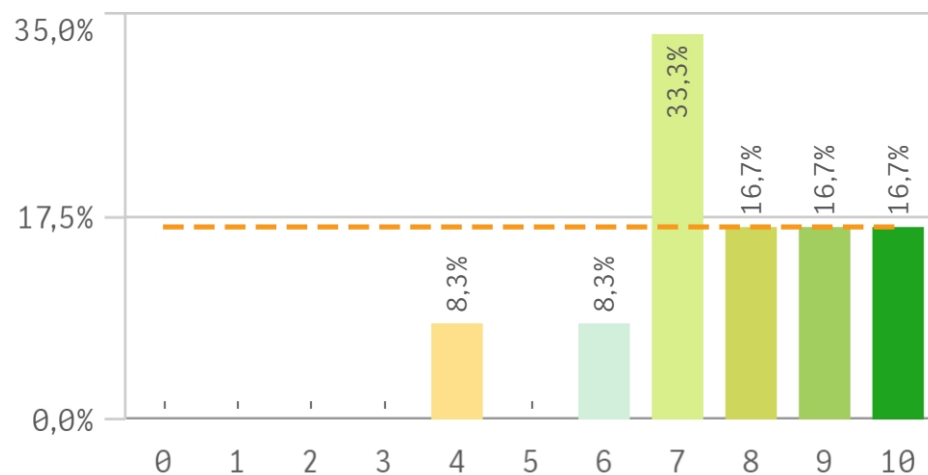
Atención prestada por el PAS



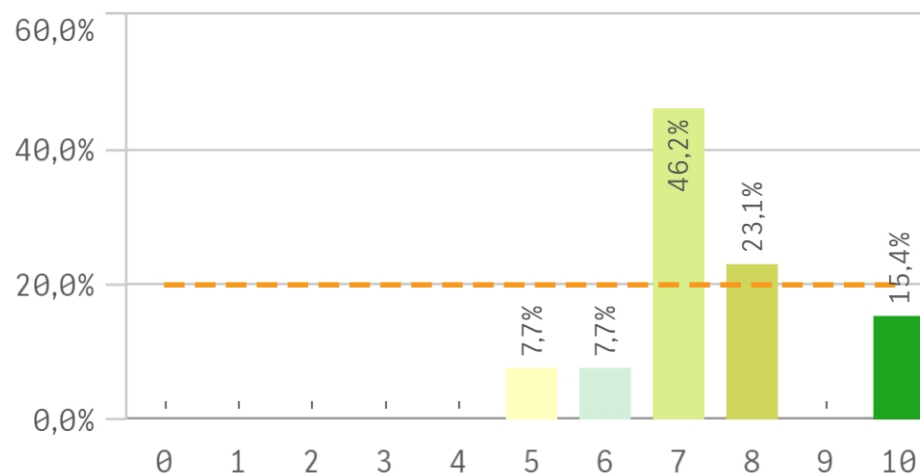
Apoyo técnico y logístico



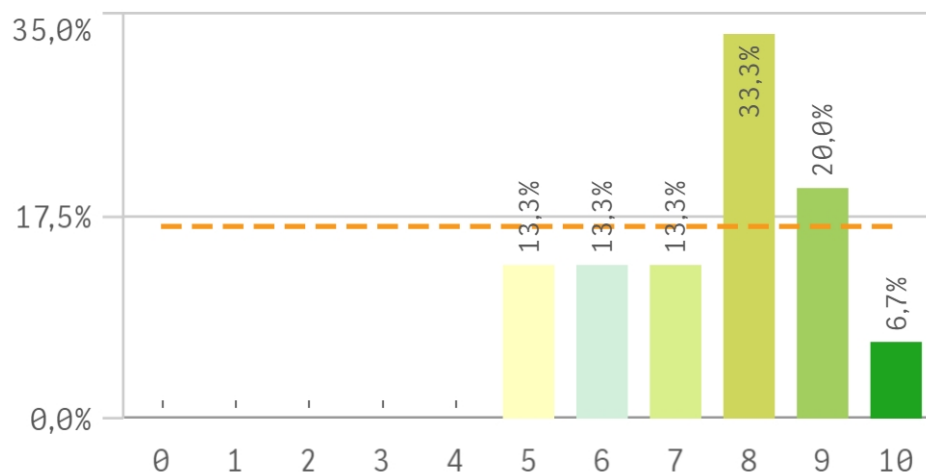
Procesos administrativos de la titulación



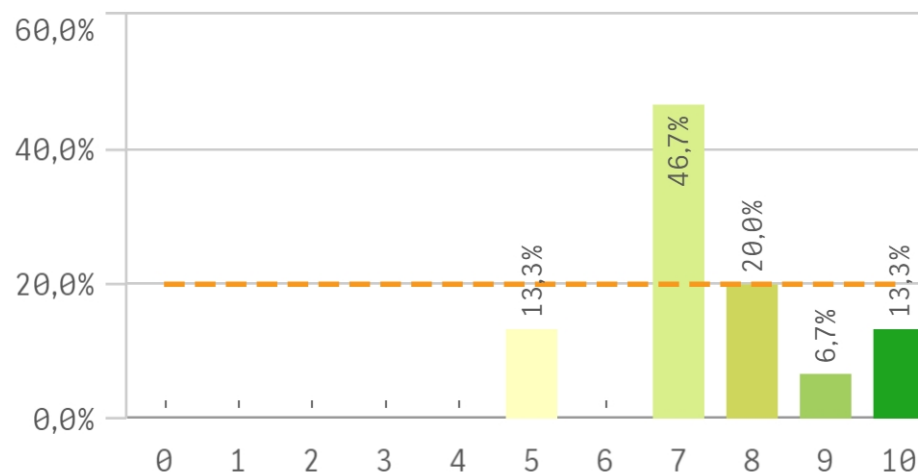
Procesos administrativos comunes



Organización de horarios



Información ofrecida



Gestión de la titulación

Q

Media

Desv. típica

M

Atención prestada por el PAS

8,1

1,4

8

Proc. administrativos titulación

7,7

1,7

7

Organización de horarios

7,5

1,5

8

Apoyo técnico y logístico

7,5

1,6

7

Información ofrecida

7,5

1,5

7

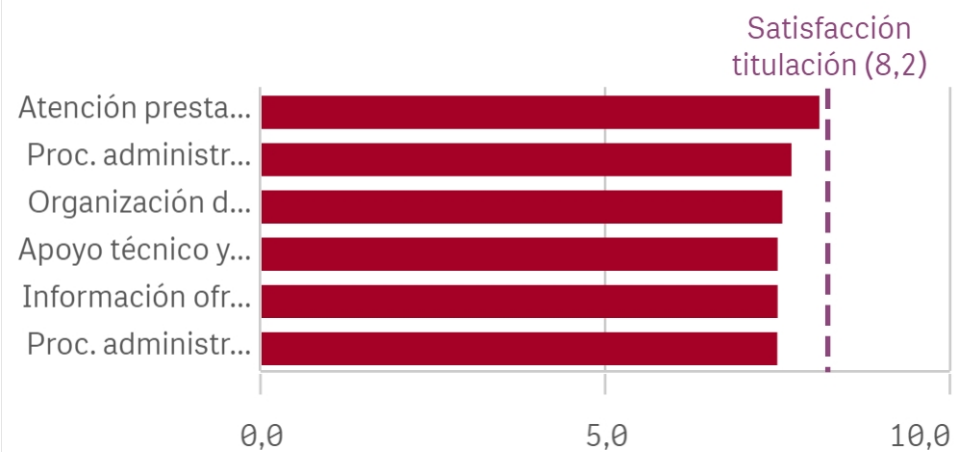
Proc. administrativos comunes

7,5

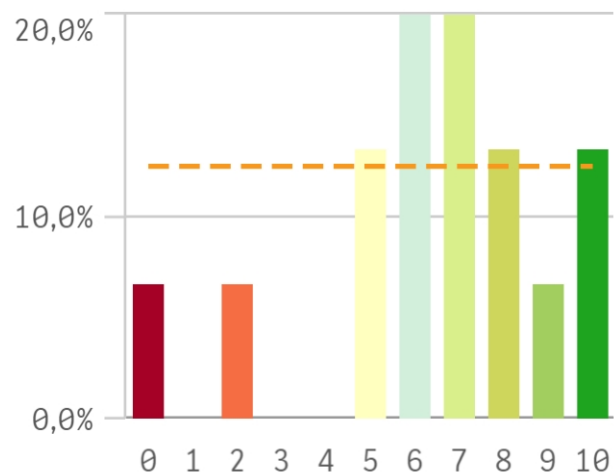
1,4

7

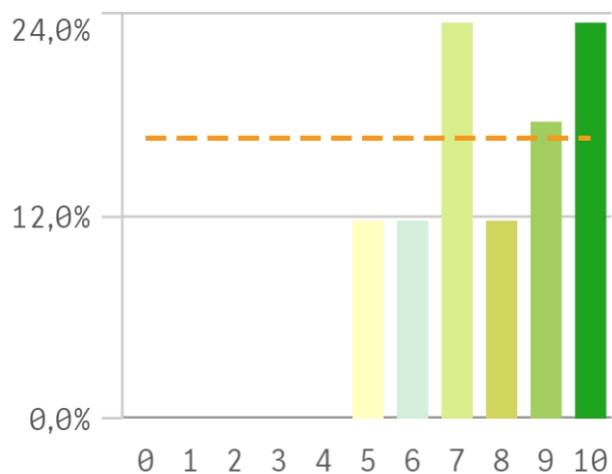
Fortalezas y debilidades



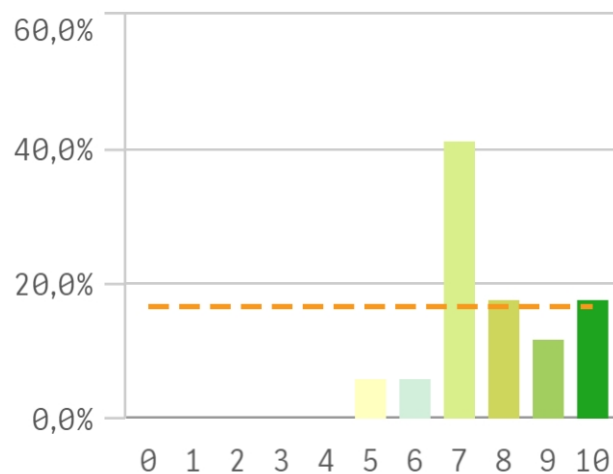
Aprovechamiento de las tutorías



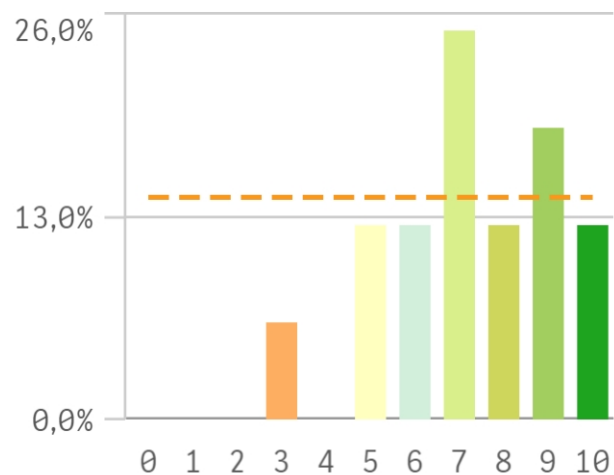
Implicación de los alumnos



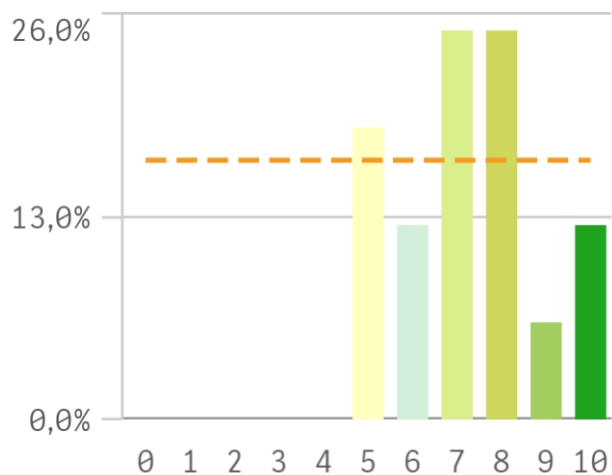
Adquisición de competencias d...



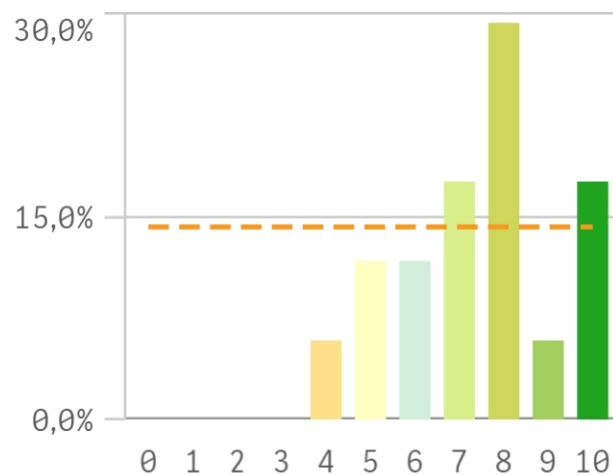
Compromiso del alumnado



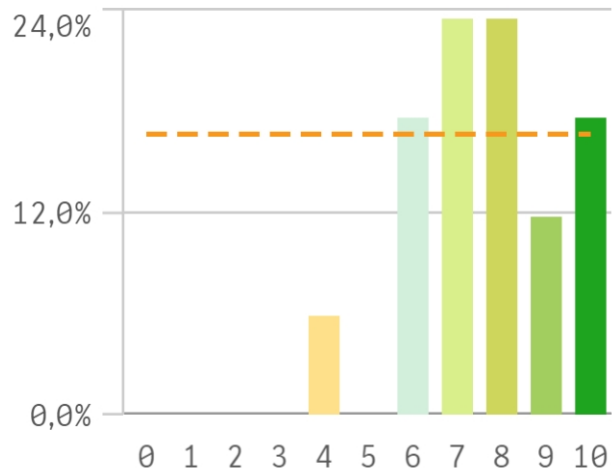
Nivel de trabajo



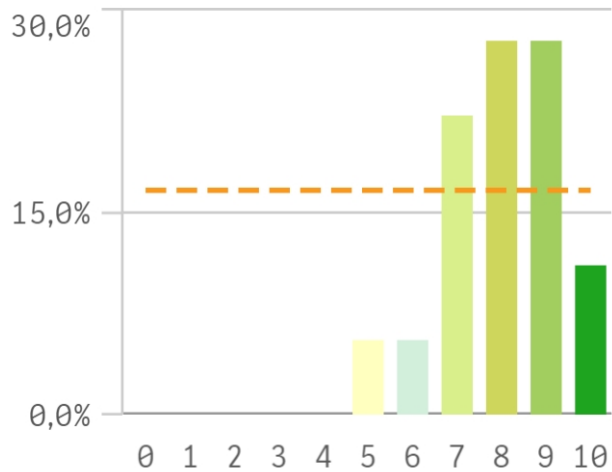
Implicación con la evaluación c...



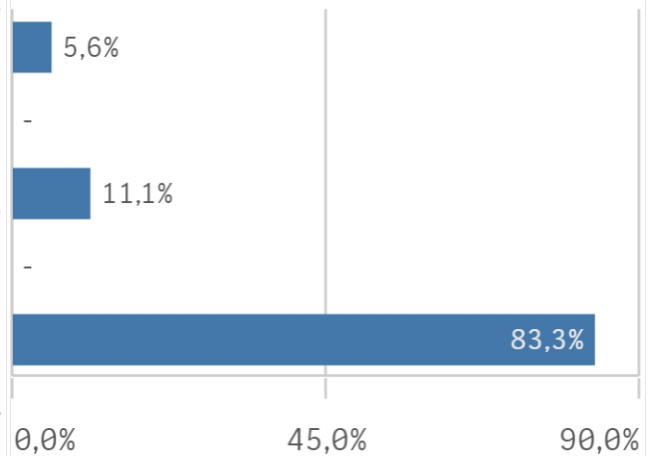
Aprovechamiento de las clases



Satisfacción con los resultados ...

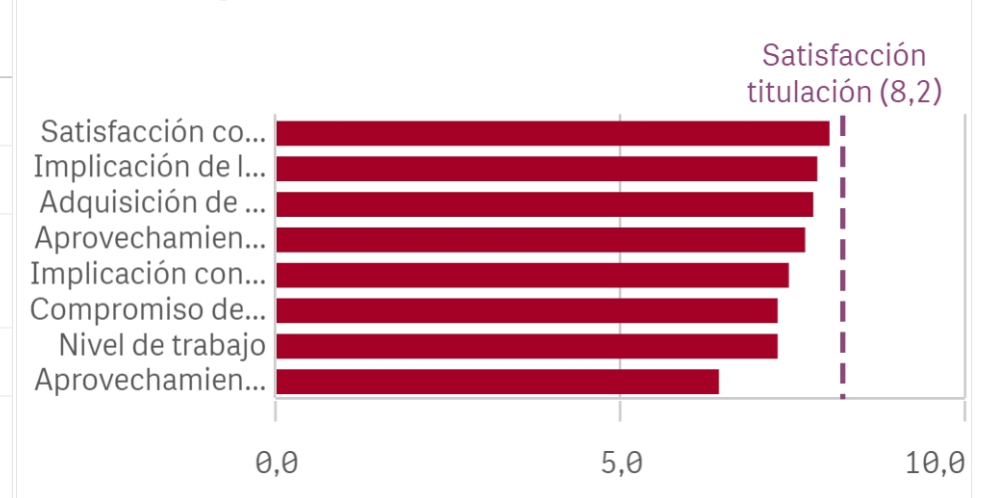


Asistencia de alumnos (%)

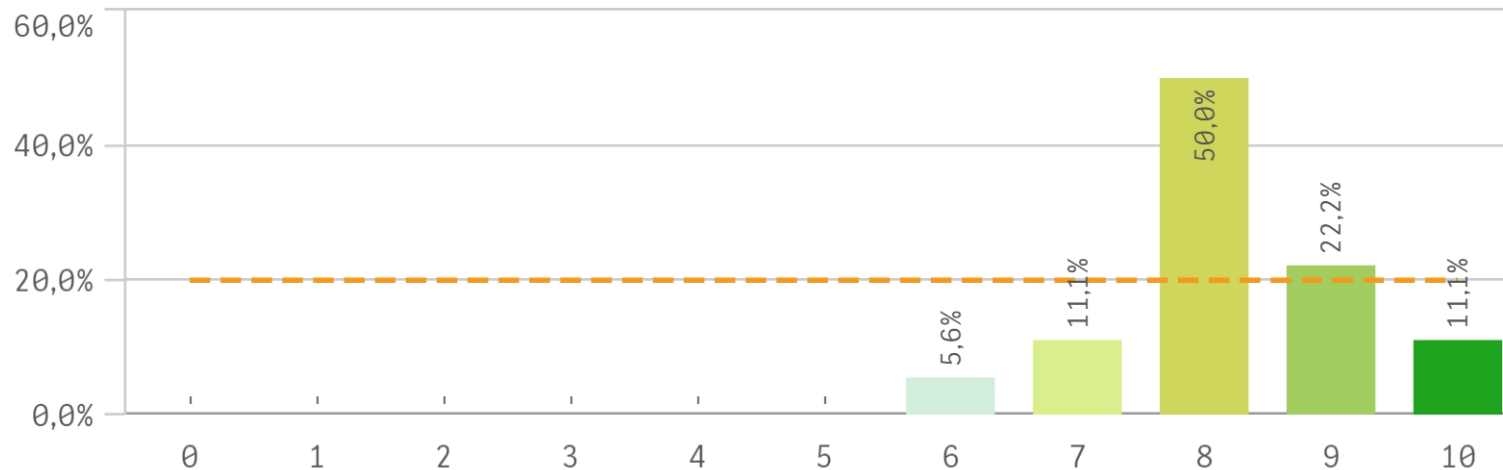


Satisfacción con los alumnos	Media	Desv. típica
Satisfacción con los resultados	8,0	1,3
Implicación de los alumnos	7,8	1,7
Adquisición de competencias del plan de estudios	7,8	1,4
Aprovechamiento de las clases	7,6	1,7
Implicación con la evaluación continua	7,4	1,8

Fortalezas y debilidades

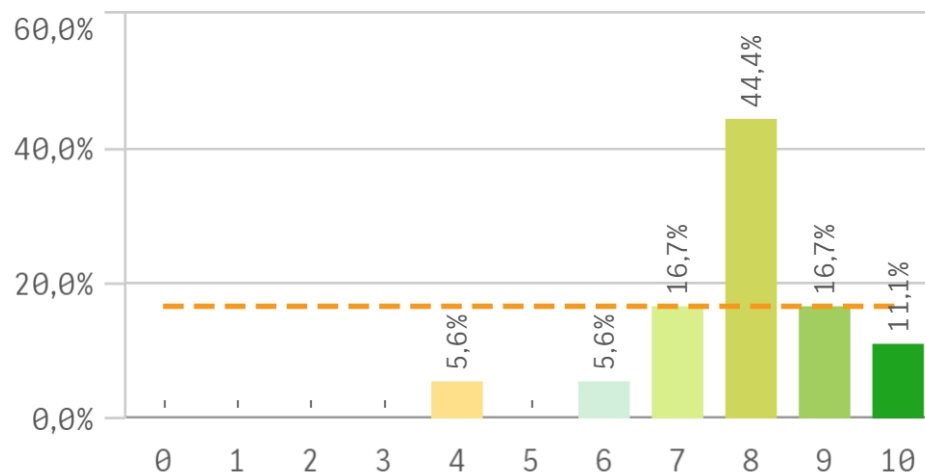


Satisfacción de la titulación

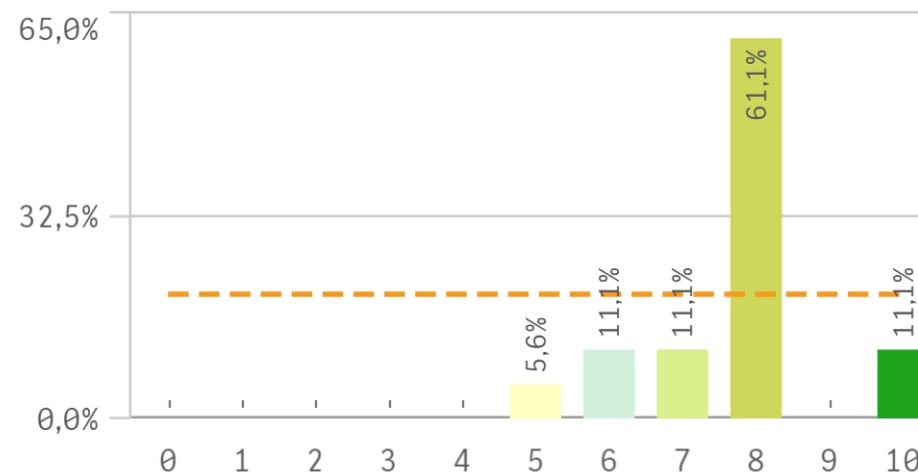


8,2
Desviación Típica
1,0
Mediana
8,0
Moda

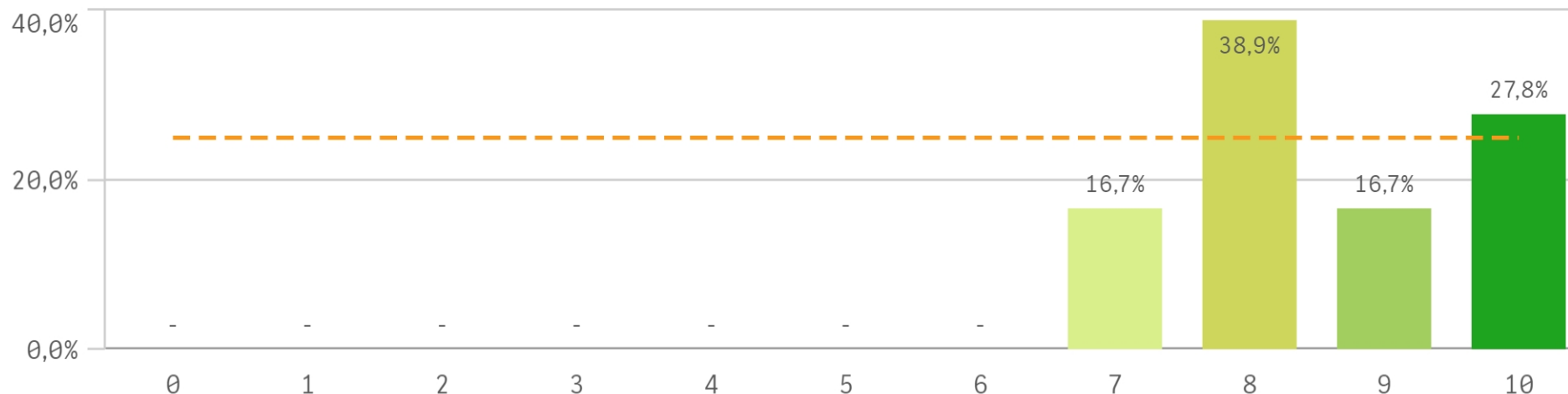
Satisfacción con la actividad docente de la titula...



Satisfacción de la UCM

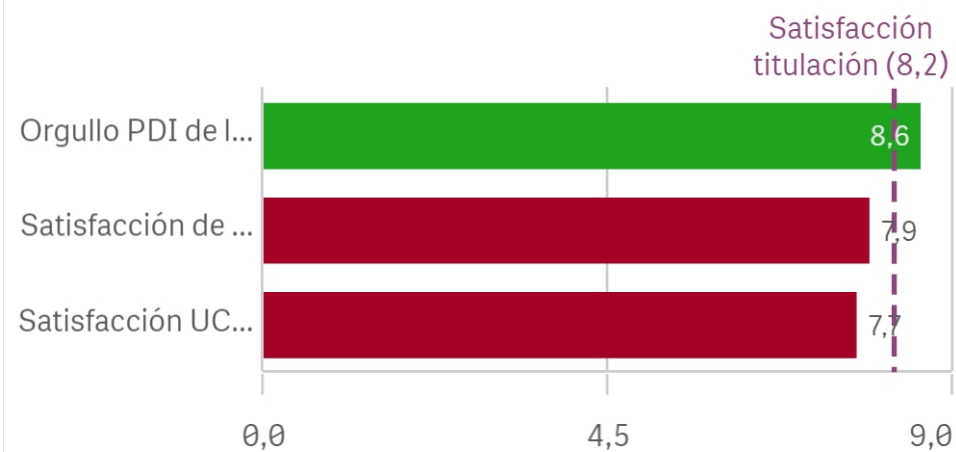


Orgullo ser PDI de la UCM

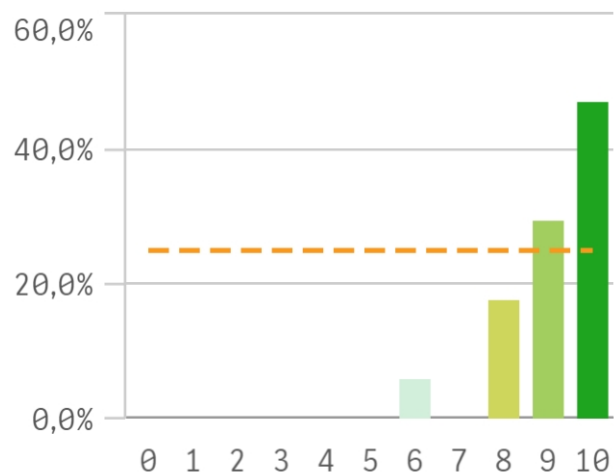


Satisfacción de la titulación	Media	Desv. típica	M
Orgullo PDI de la UCM	8,6	1,1	
Satisfacción de la activ. docente	7,9	1,4	
Satisfacción UCM	7,7	1,2	

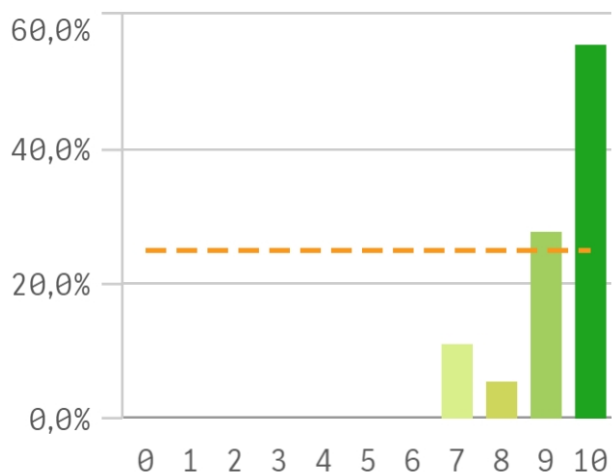
Fortalezas y debilidades



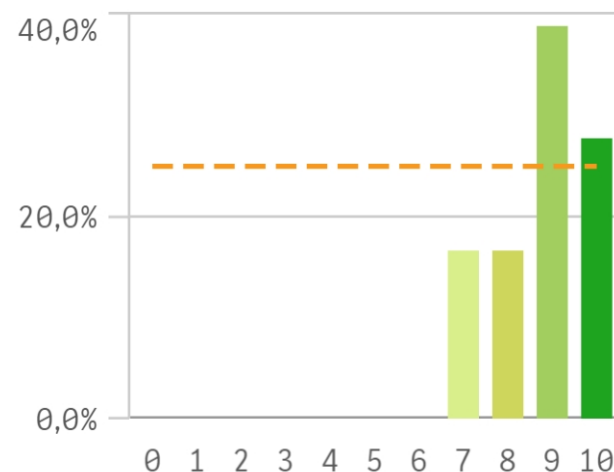
Repetir docencia en la titulación...



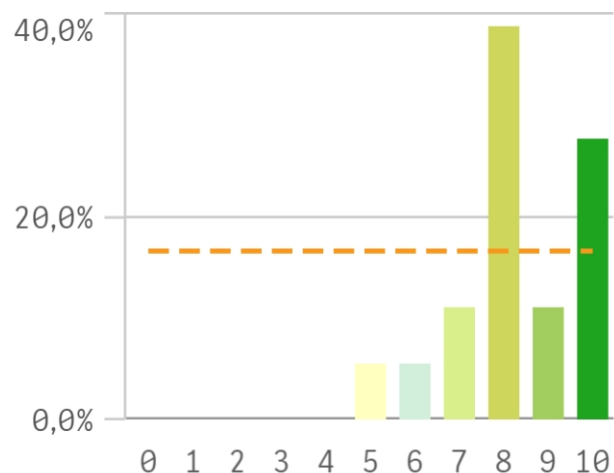
Repetir PDI (fidelidad)



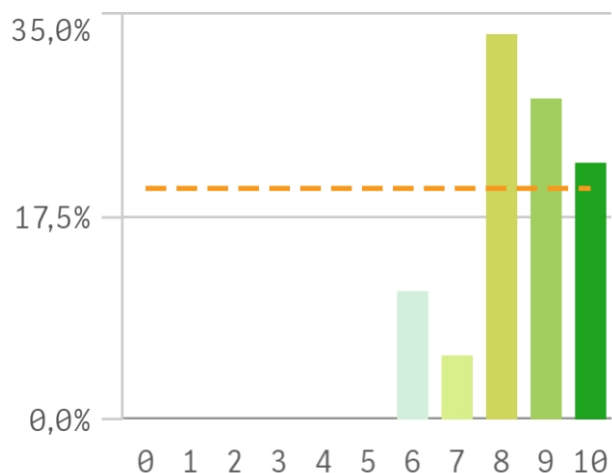
Repetir PDI en la UCM (fidelidad)



Recomendar titulación (preinsc...



Recomendar estudiar en la UC...



Compromiso	Q	Media
Repetir PDI		9,3
Repetir docencia en la titulación		9,1
Repetir PDI en la UCM		8,8
Recomendar estudiar en la UCM		8,4
Recomendar titulación		8,3

Construcción y significado del valor "compromiso":

- * Estudiante comprometido: valora con 9 o más puntos todas las preguntas de fidelidad, prescripción y vinculación.
- * Estudiante neutro: la puntuación que otorga a todas las preguntas de fidelidad, prescripción y vinculación están entre 6 y 9.
- * Estudiante decepcionado: valora con 6 o menos puntos todas las preguntas de fidelidad, prescripción y vinculación.

ESQUEMA

