

CURSO: 2020-21

TITULACIÓN: GRADO EN ENFERMERÍA

FACULTAD DE ENFERMERÍA,  
FISIOTERAPIA Y PODOLOGÍA

Población N

%\_Participacion

Participación  
n

-

-

31

**Edad (años)**

(%) Porcentaje por franjas

El gráfico no se muestra porque solo contiene valores indefinidos.

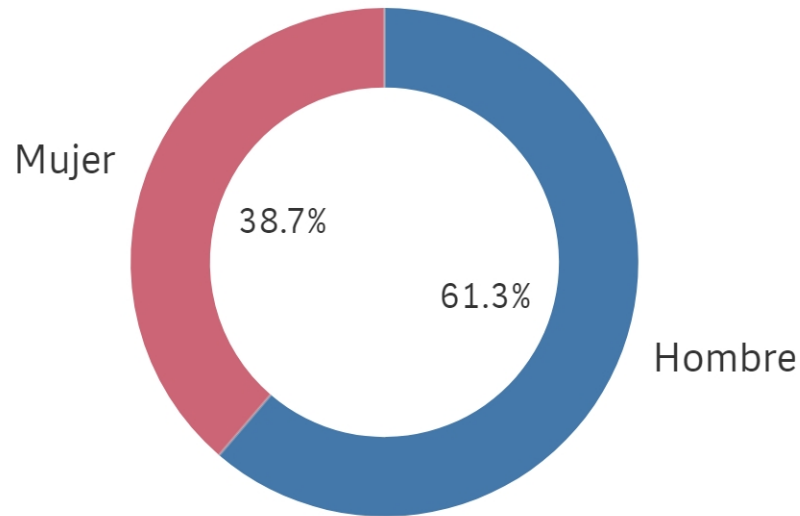
**Edad media (años)**

-

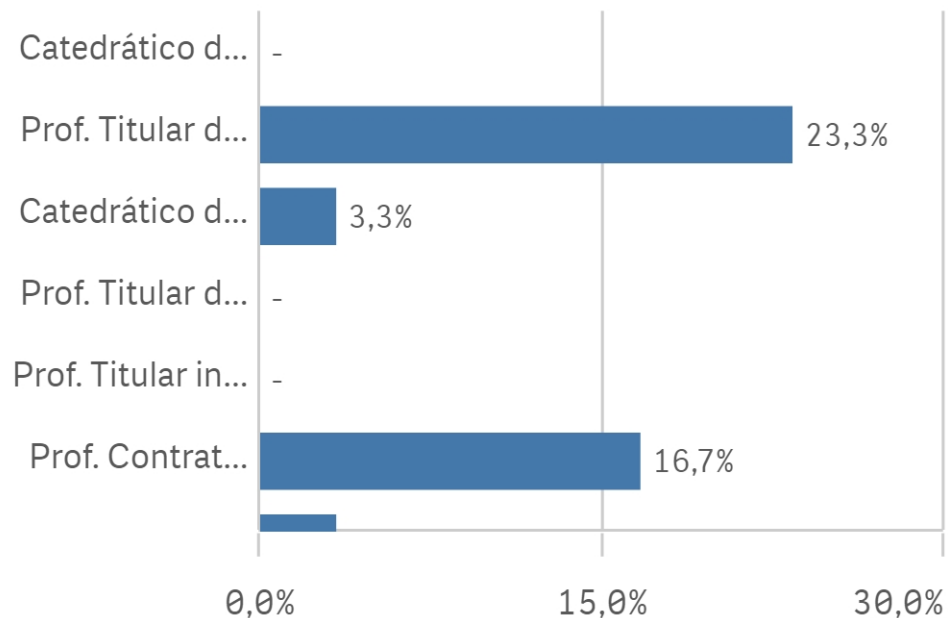
**Des. Típica**

-

## Genero

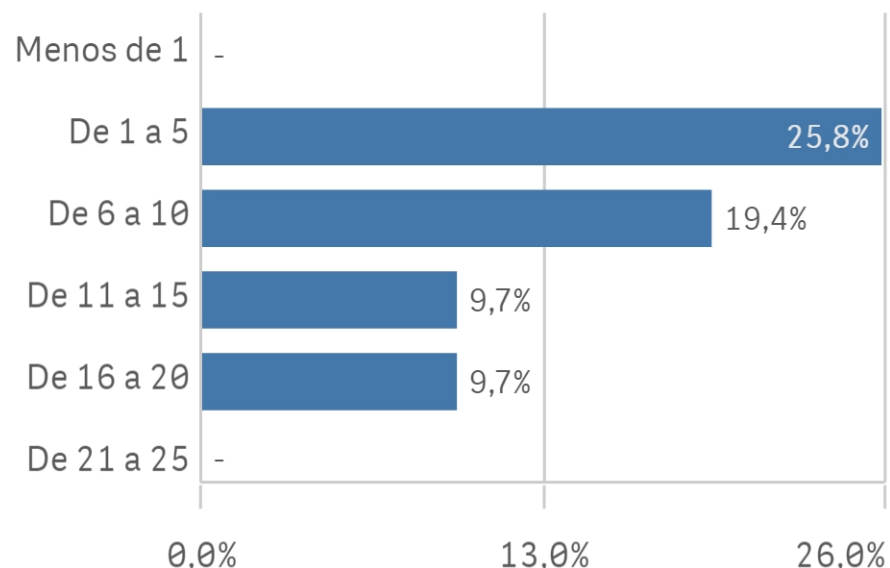


## Distribución por categorías

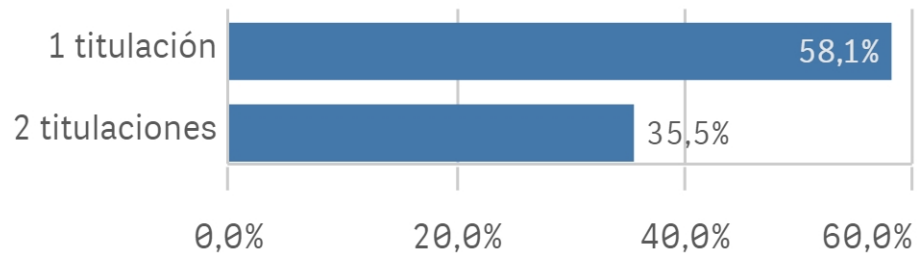


## Experiencia laboral (años)

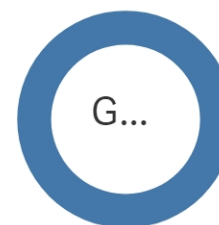
(%) Porcentaje por franjas



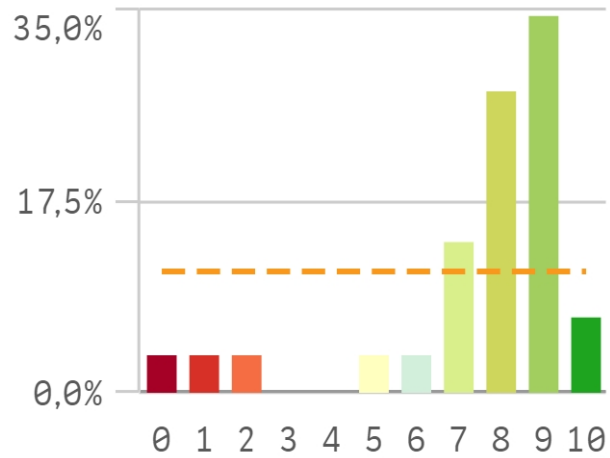
## Distribución por N° de Titulaciones



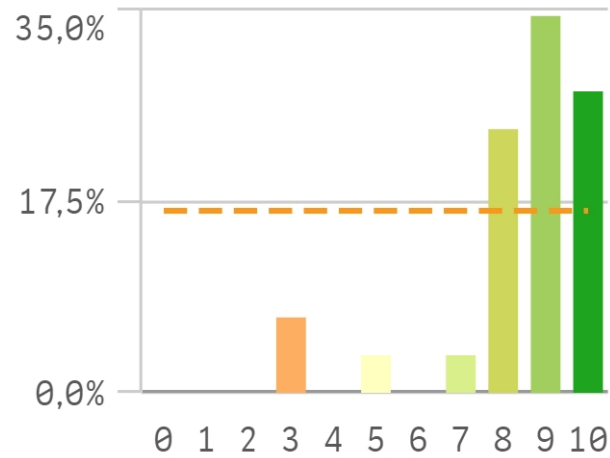
## Tipo de titulación (%)



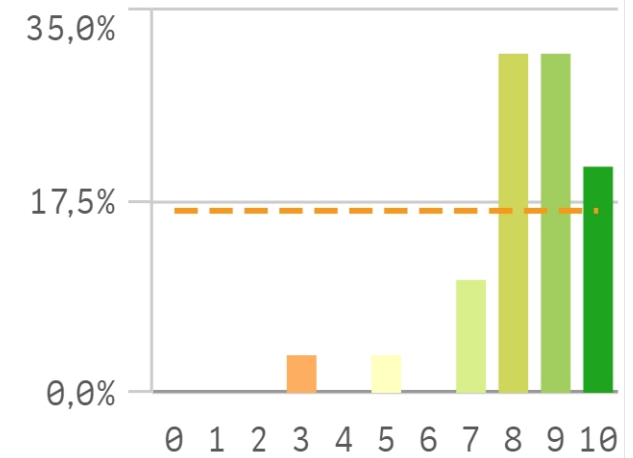
### Plan de estudios



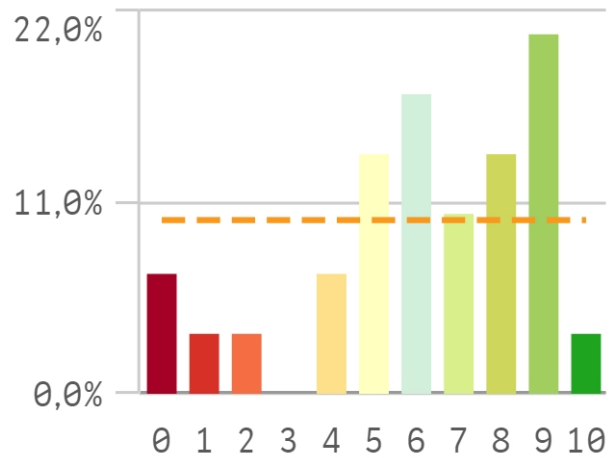
### Objetivos claros



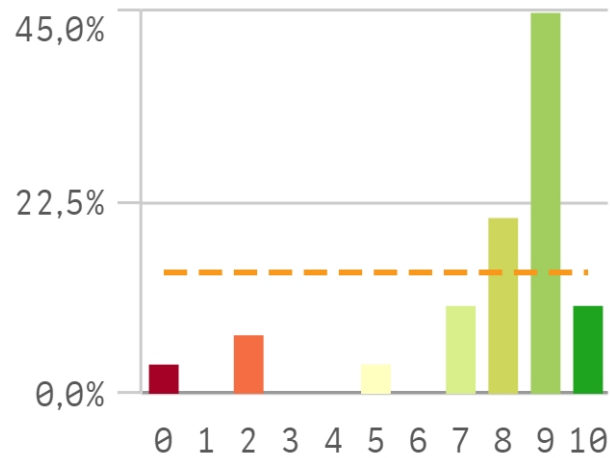
### Cumplimiento del programa



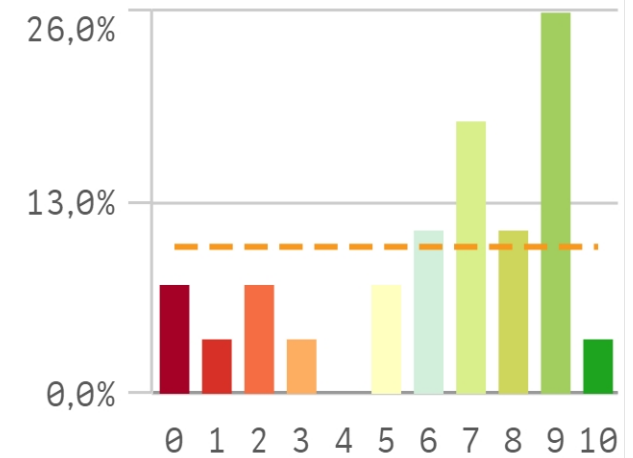
### Orientación internacional



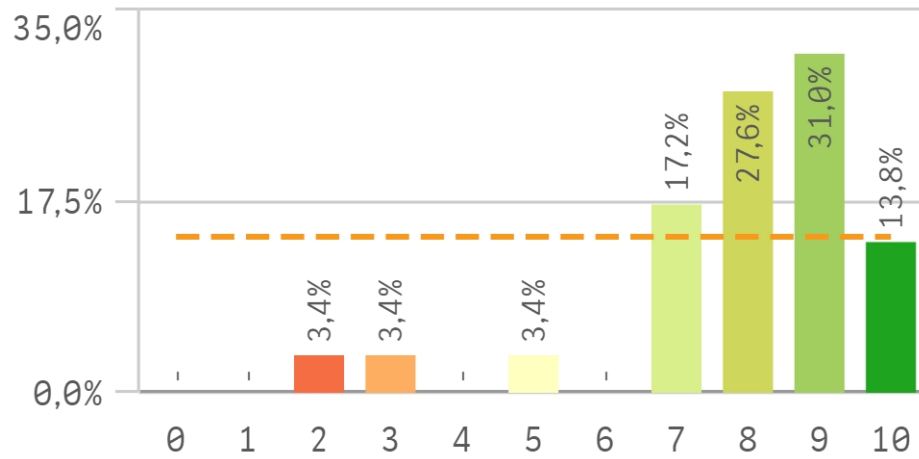
### Coordinación de la titulación



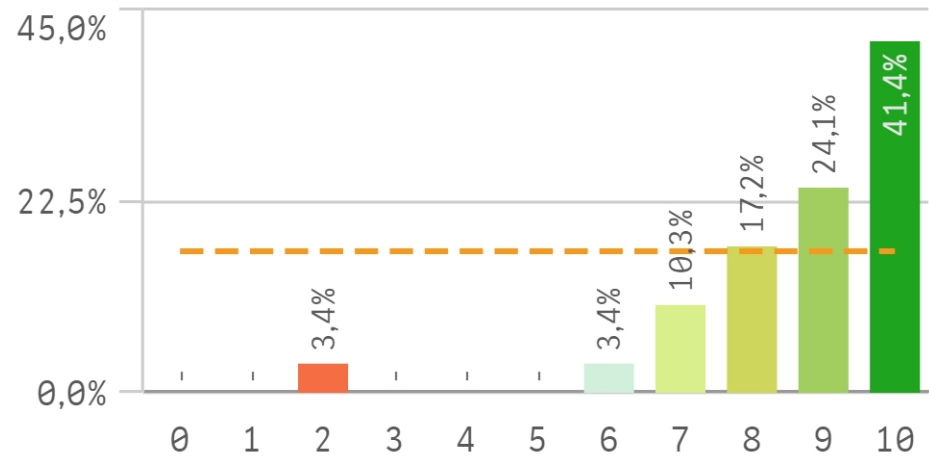
### Alumnos por aula



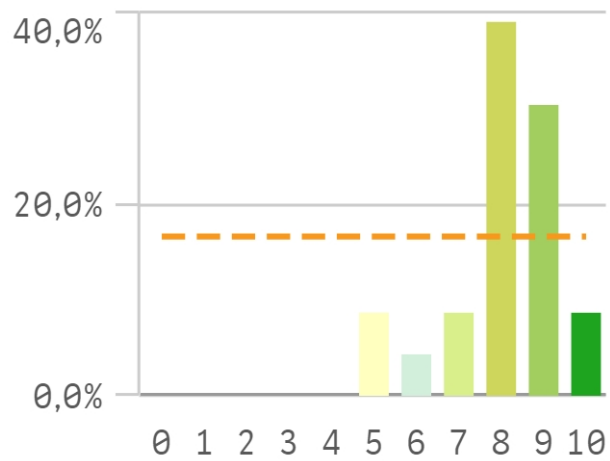
### Dificultad apropiada



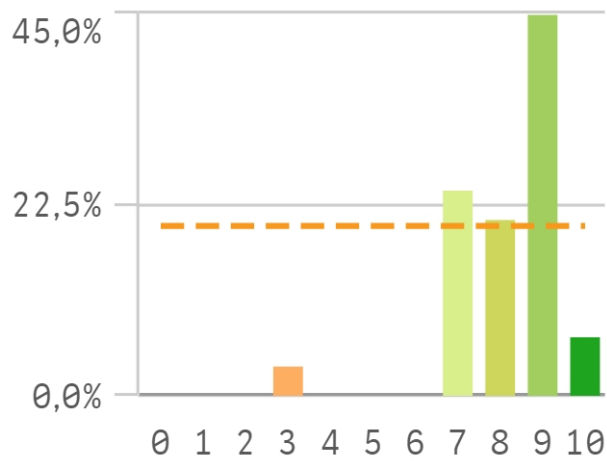
### Integración teoría/práctica



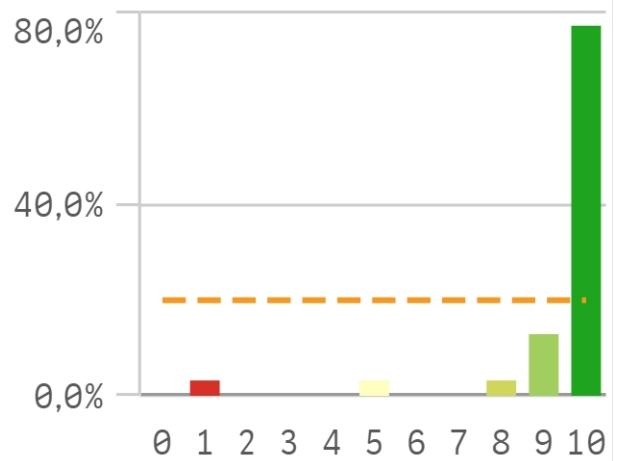
### Relación calidad/precio



### Calificaciones en tiempo



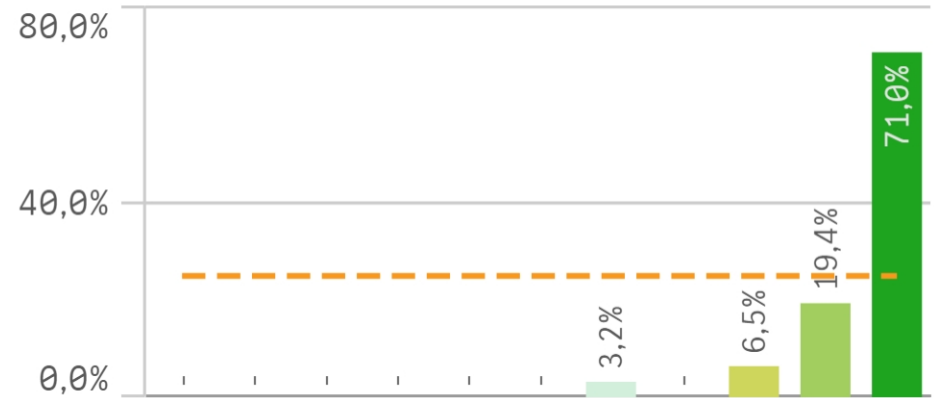
### Importancia en la sociedad



## Practicas externas

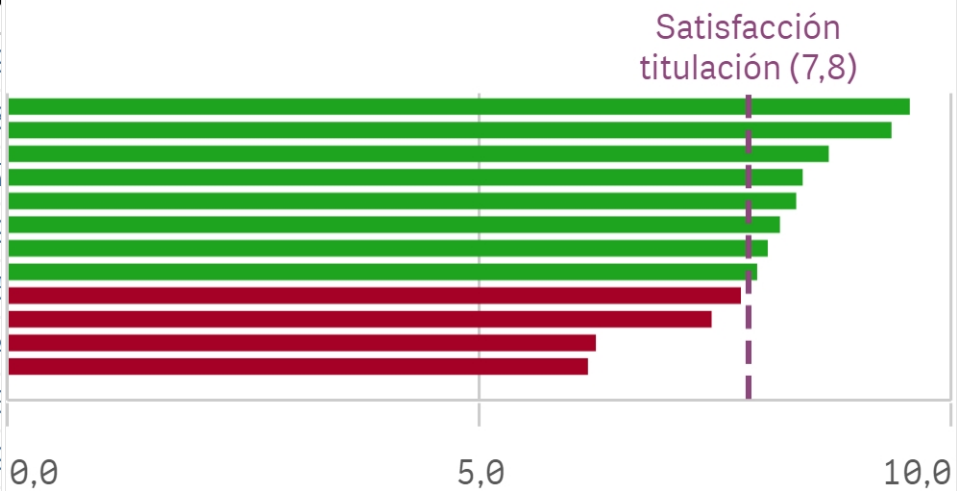
El gráfico no se muestra porque solo contiene valores indefinidos.

## Formación académica relacionada

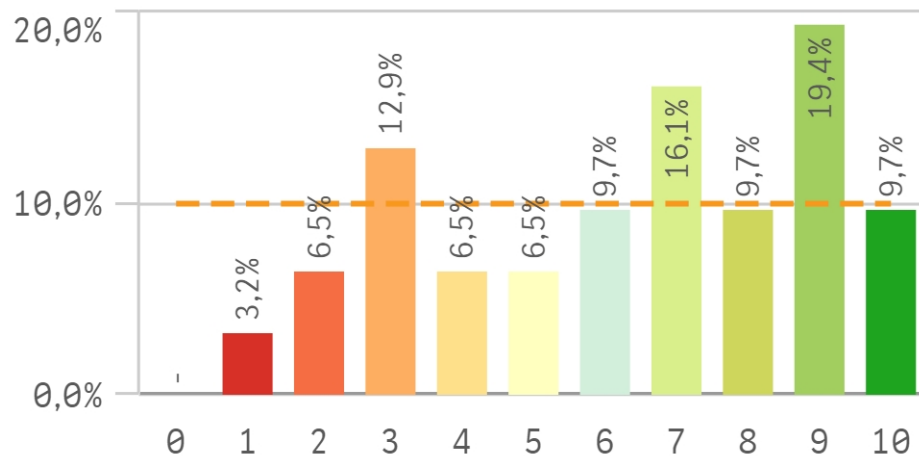


## Fortalezas y debilidades

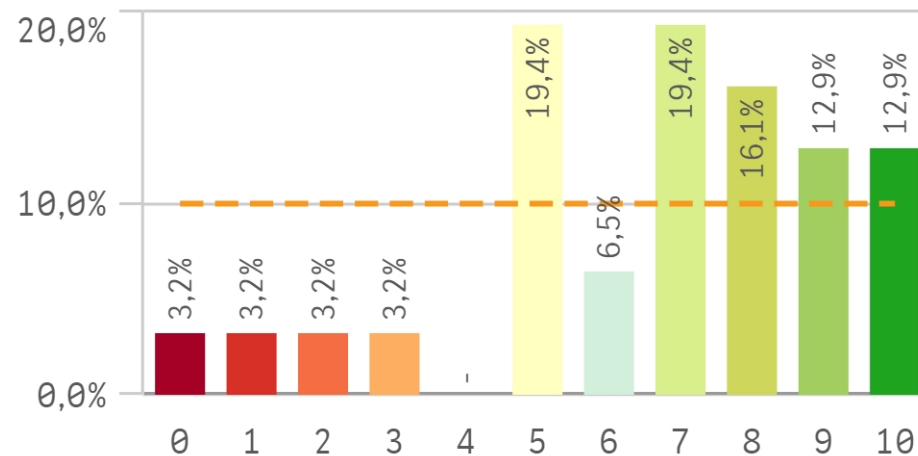
Aspectos de la titulación	Q	Media	Desv. típ.
Formación académica		9,5	0,9
Importancia en la sociedad		9,4	1,8
Integración teoría/práctica		8,7	1,7
Objetivos claros		8,4	1,9
Cumplimiento del programa		8,3	1,5
Calificaciones en tiempo adecuado		8,2	1,4
Relación calidad/precio		8,0	1,3
Nivel de dificultad apropiada		7,9	1,9
Coordinación de la titulación		7,8	2,0



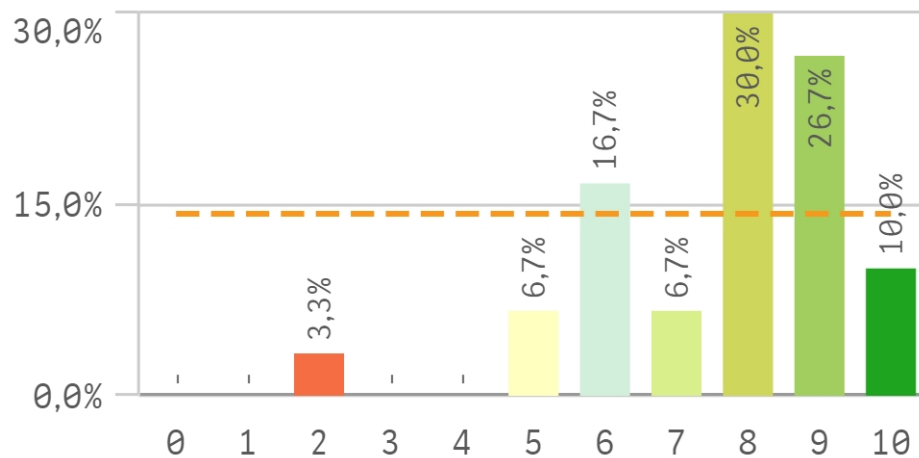
### Recursos administrativos suficientes



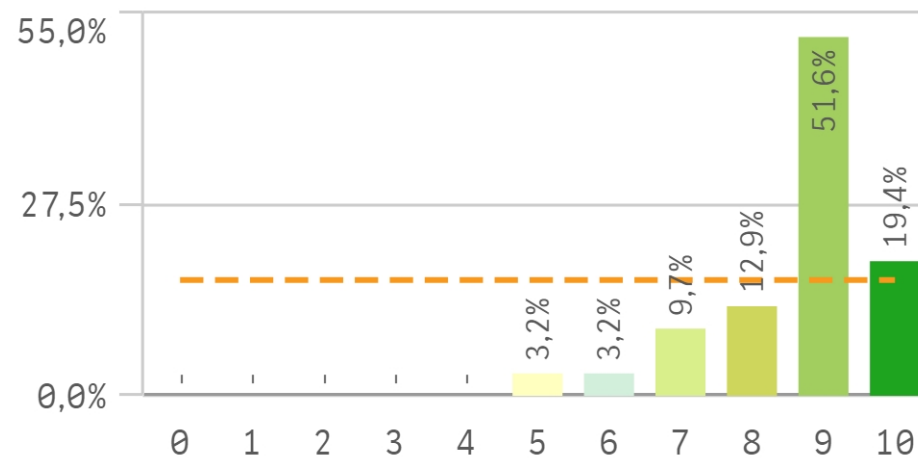
### Aulas docencia teorica



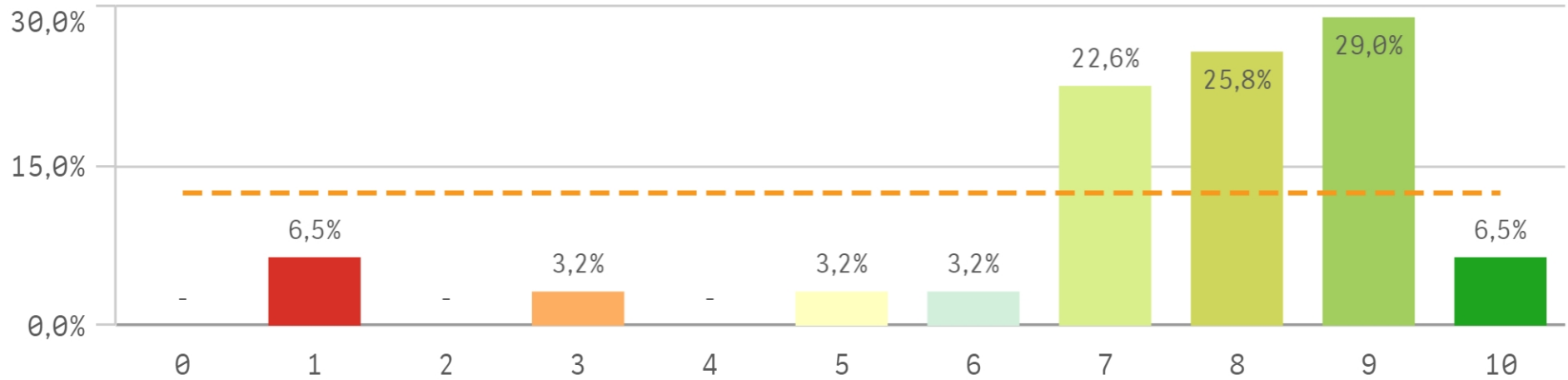
### Aulas docencia práctica



### Fondos de la biblioteca

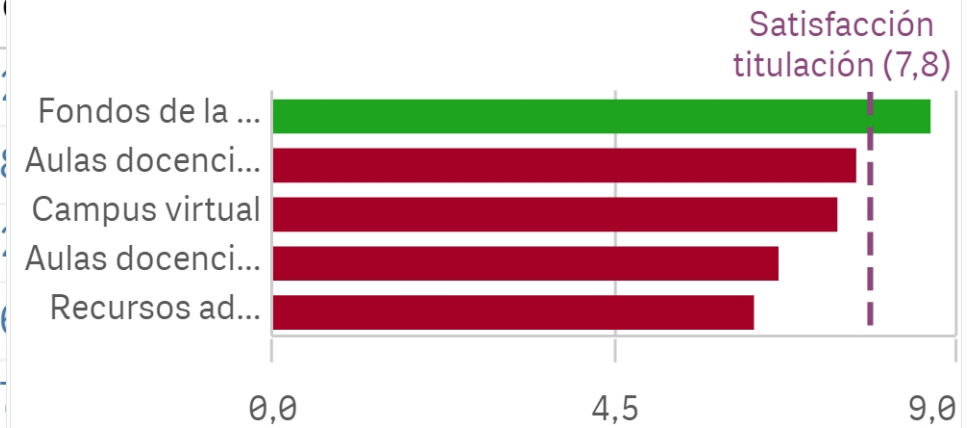


## Campus virtual

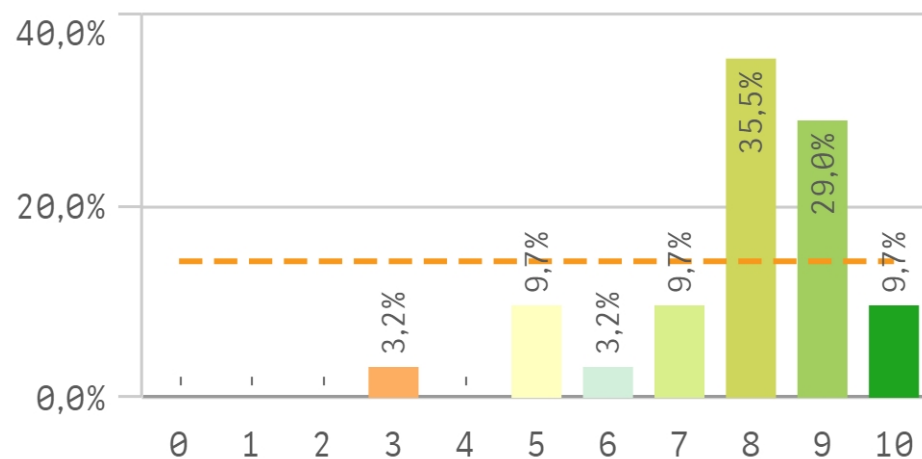


Recursos	Media	Desv. típ.
Fondos de la biblioteca	8,6	1,2
Aulas docencia práctica	7,7	1,8
Campus virtual	7,4	2,1
Aulas docencia teórica	6,6	2,0
Recursos administrativos suficientes	6,3	2,7

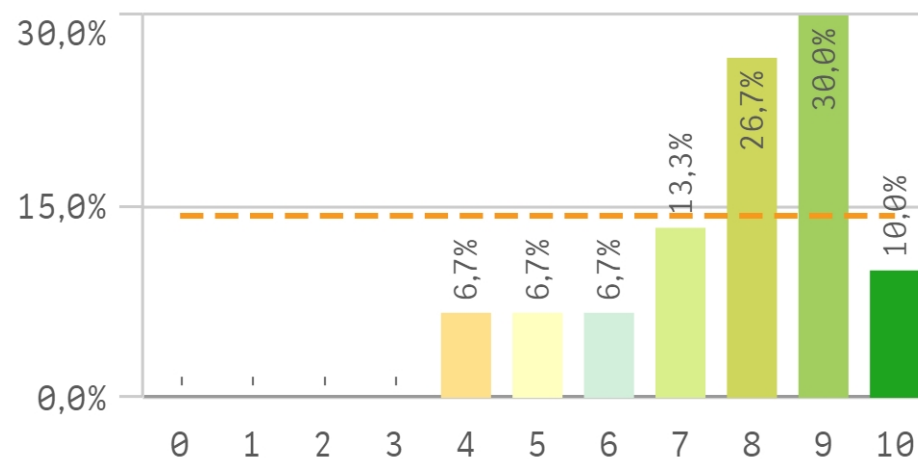
## Fortalezas y debilidades



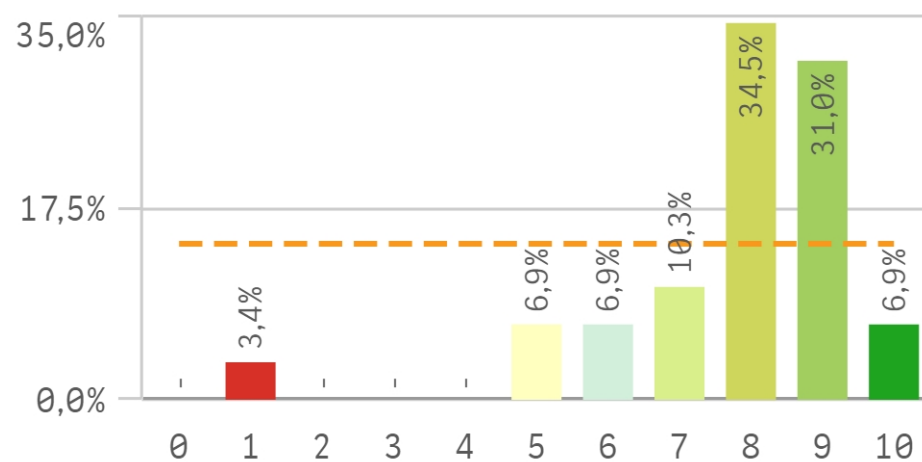
### Atención prestada por el PAS



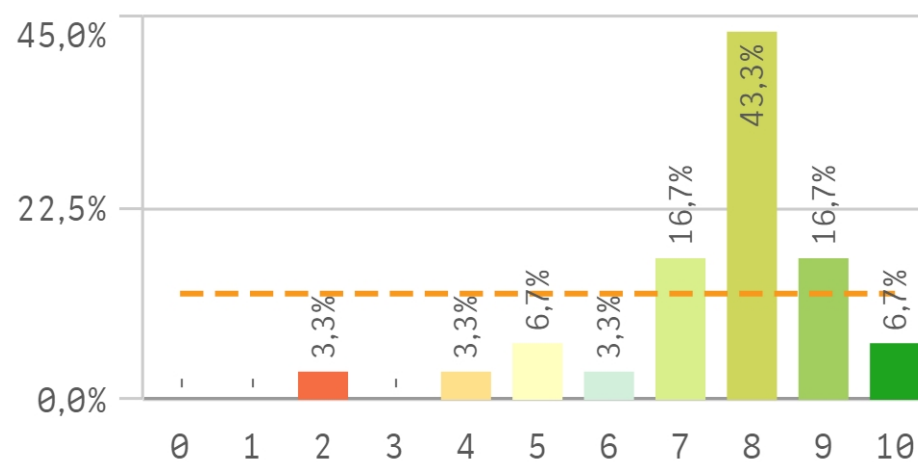
### Apoyo técnico y logístico



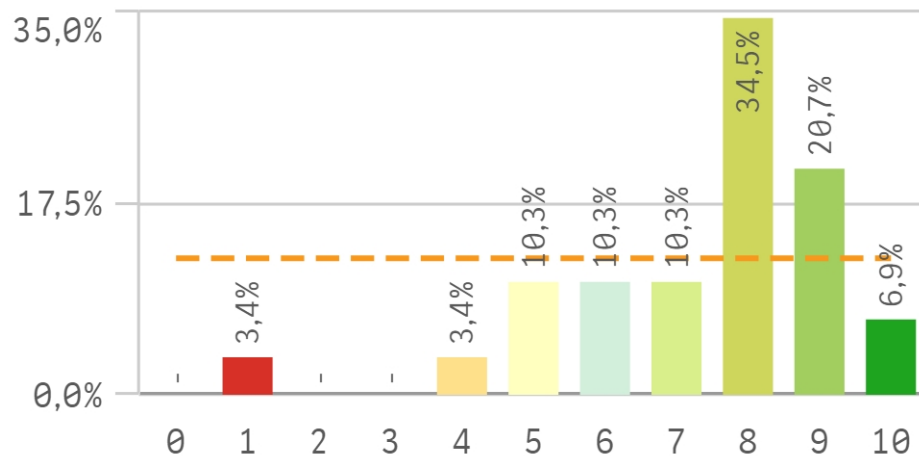
### Procesos administrativos de la titulación



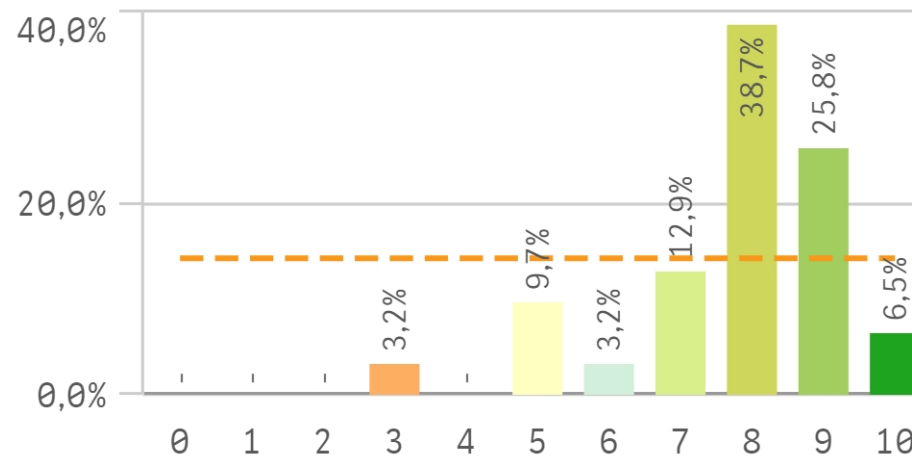
### Procesos administrativos comunes



## Organización de horarios

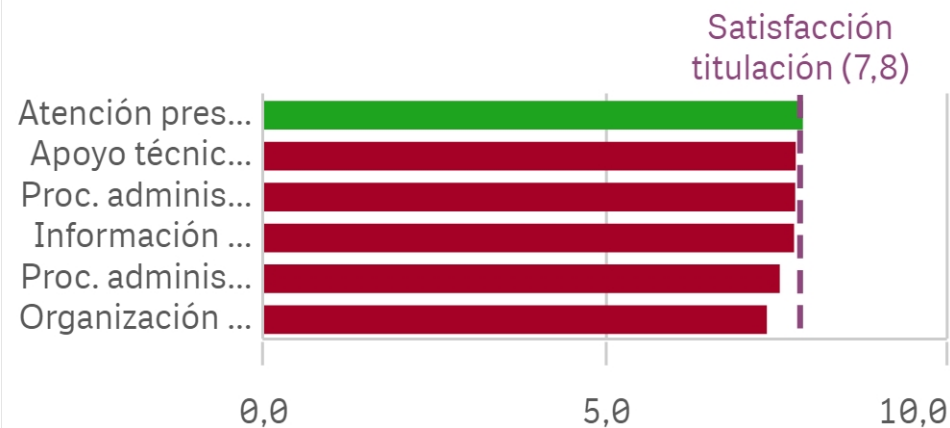


## Información ofrecida

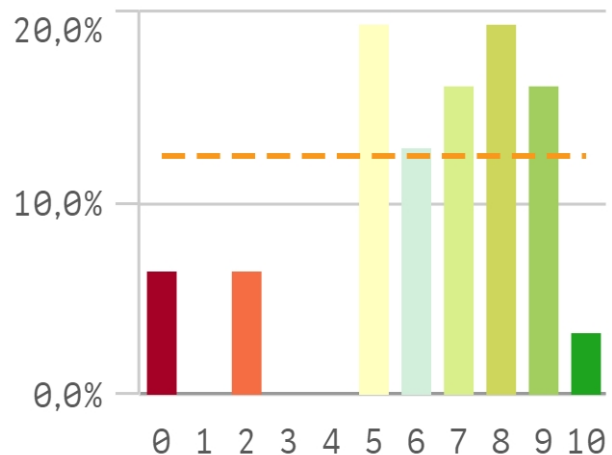


Gestión de la titulación	Media	Desv. típico
Atención prestada por el PAS	7,9	1,0
Apoyo técnico y logístico	7,8	1,7
Proc. administrativos titulación	7,8	1,8
Información ofrecida	7,7	1,0
Proc. administrativos comunes	7,5	1,7

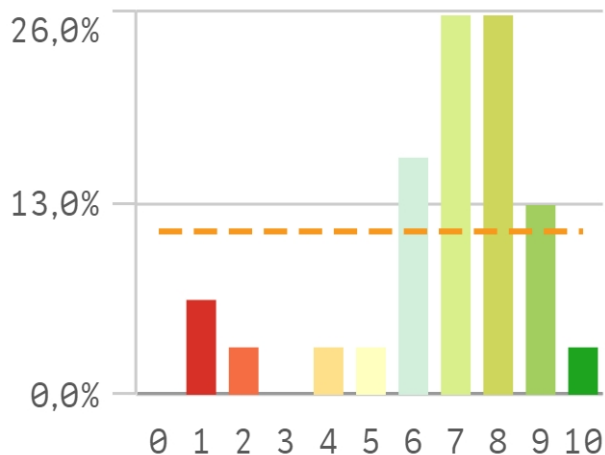
## Fortalezas y debilidades



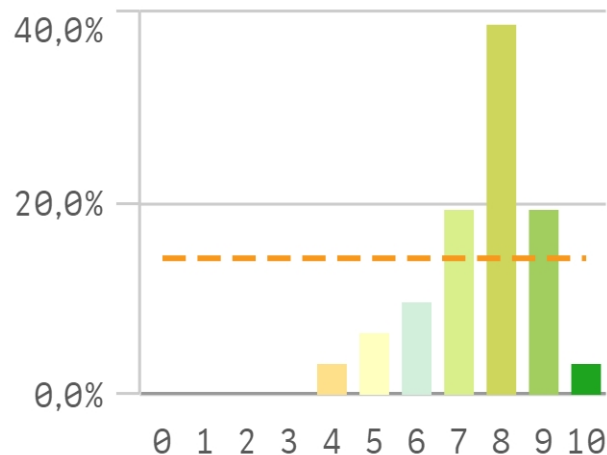
### Aprovechamiento de las tut...



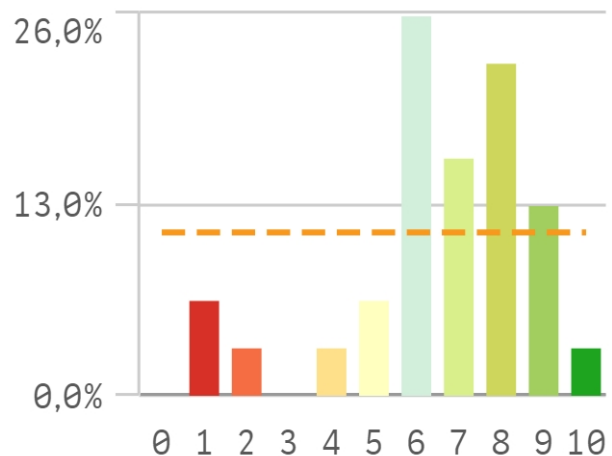
### Implicación de los alumnos



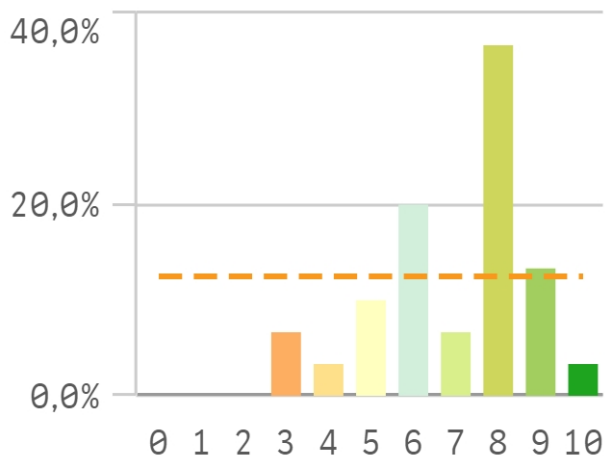
### Adquisición de competenci...



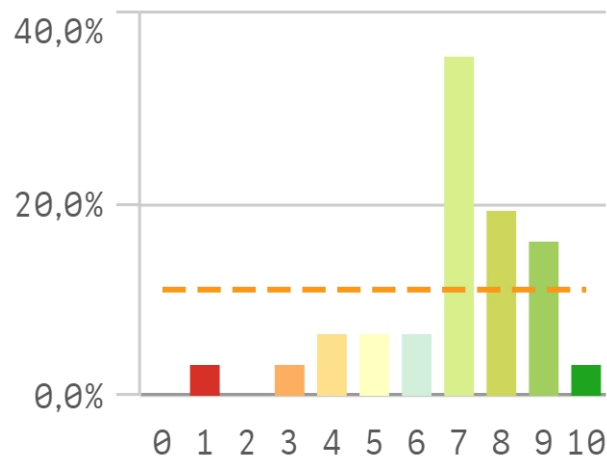
### Compromiso del alumnado



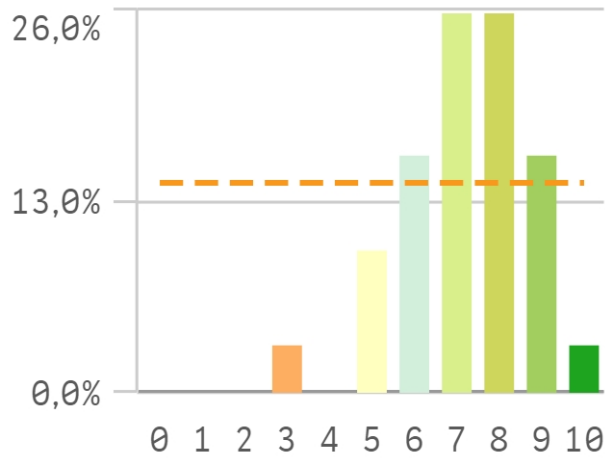
### Nivel de trabajo



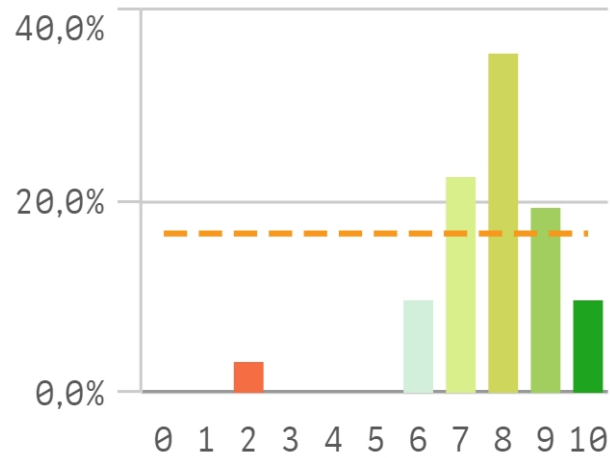
### Implicación con la evaluaci...



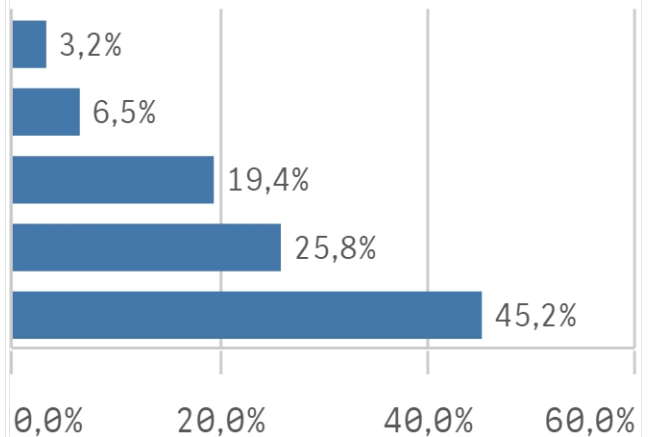
### Aprovechamiento de las cla...



### Satisfacción con los resulta...



### Asistencia de alumnos (%)



Satisfacción con los alumnos



Media

Des  
típ

### Fortalezas y debilidades

Satisfacción con los resultados

7,8

1,4

Adquisición de competencias del plan de estudios

7,5

1,4

Aprovechamiento de las clases

7,2

1,4

Nivel de trabajo

7,0

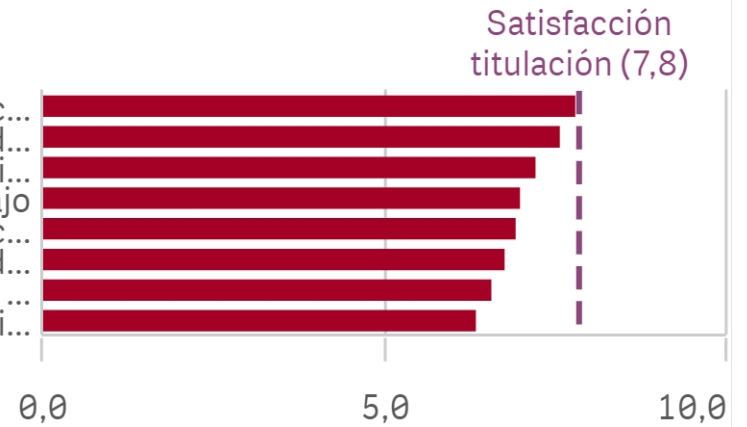
1,8

Implicación con la evaluación

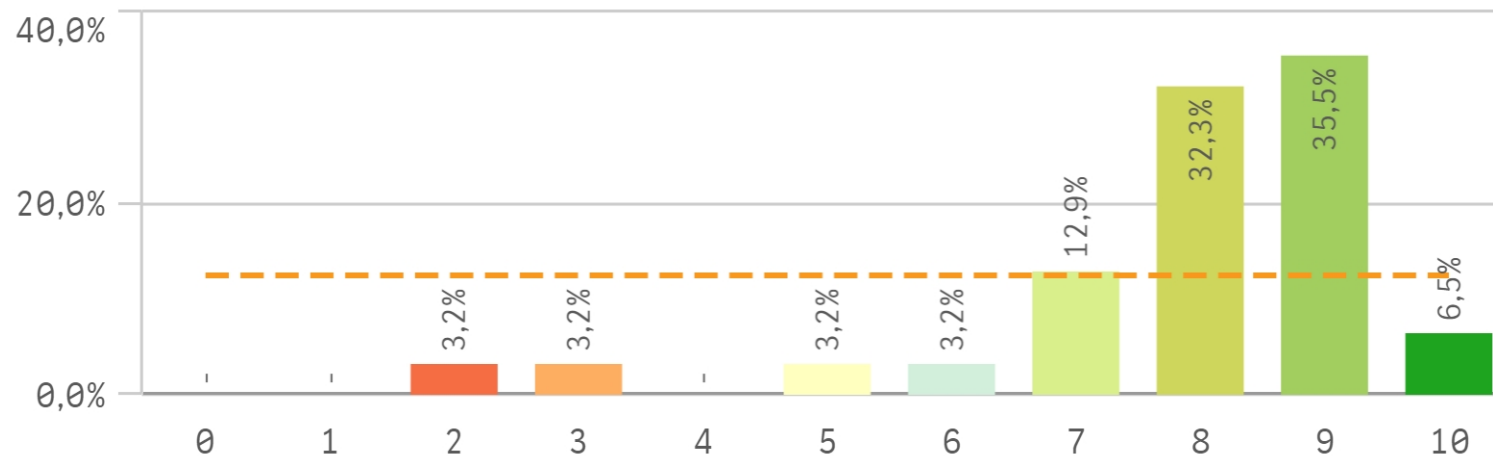
6,9

2,0

Satisfacción c...  
Adquisición d...  
Aprovechami...  
Nivel de trabajo  
Implicación c...  
Implicación d...  
Compromiso ...  
Aprovechami...



## Satisfacción de la titulación

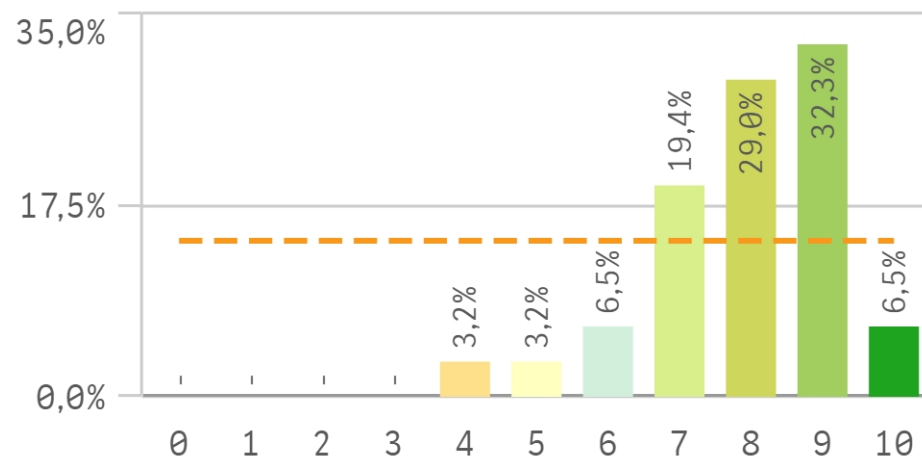


7,8  
Desviación Típica

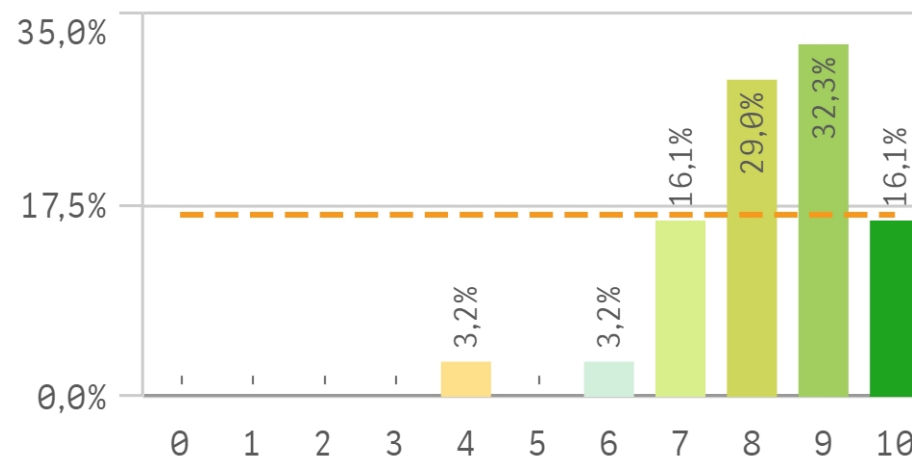
1,8  
Mediana

8,0  
Moda

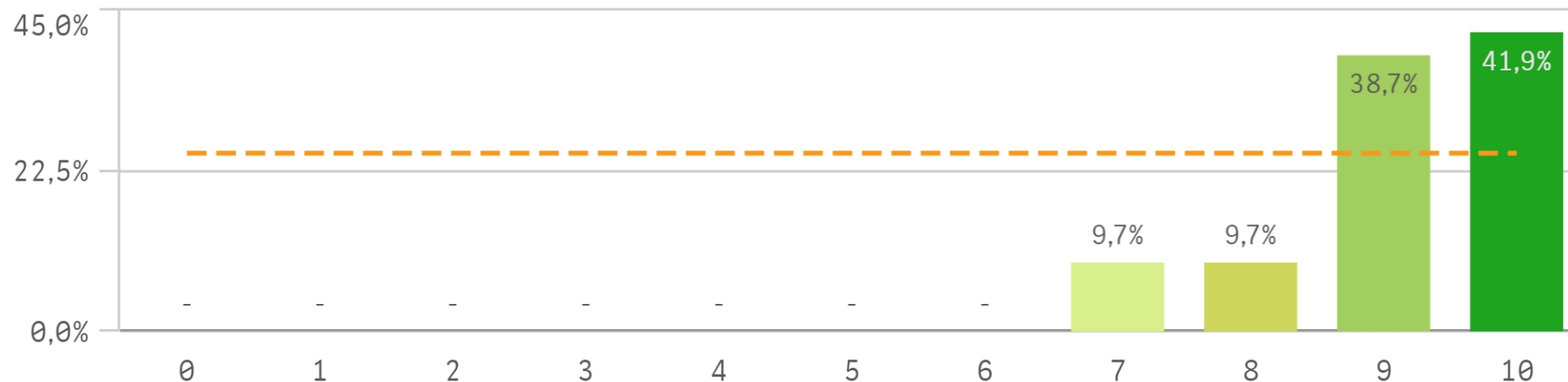
## Satisfacción con la actividad docente de la...



## Satisfacción de la UCM

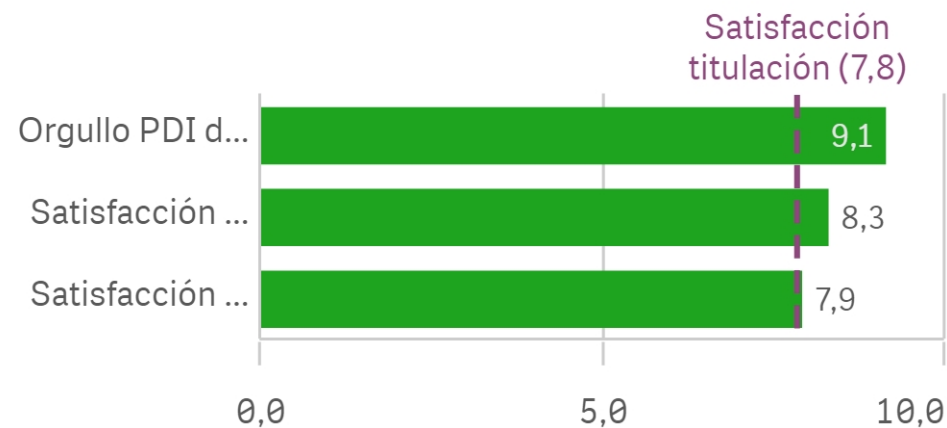


## Orgullo ser PDI de la UCM

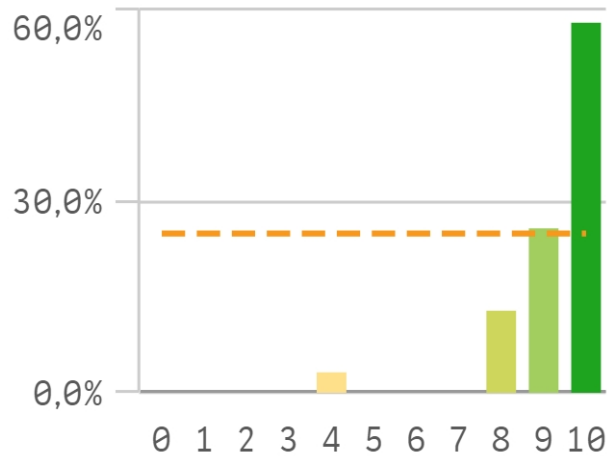


	Media	Desv. típ.
Satisfacción de la titulación	7,8	1,6
Orgullo PDI de la UCM	9,1	1,3
Satisfacción UCM	8,3	1,3
Satisfacción de la activ. docente	7,9	1,4

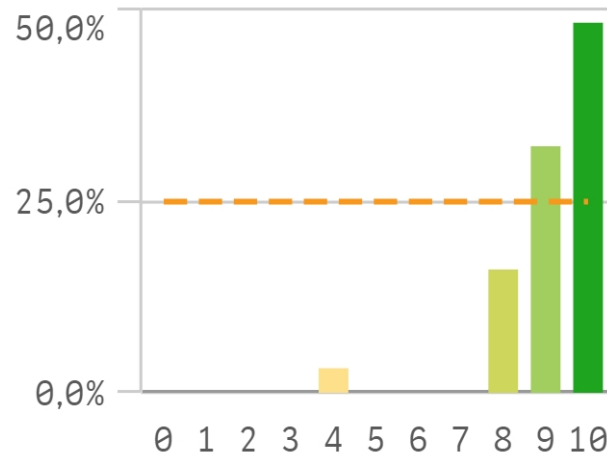
## Fortalezas y debilidades



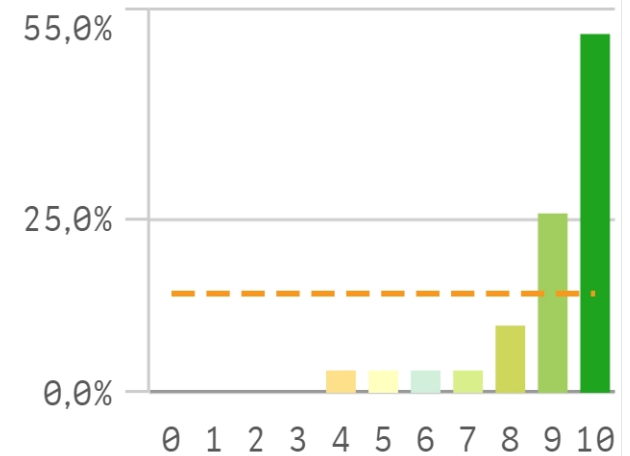
**Repetir docencia en la titulación**



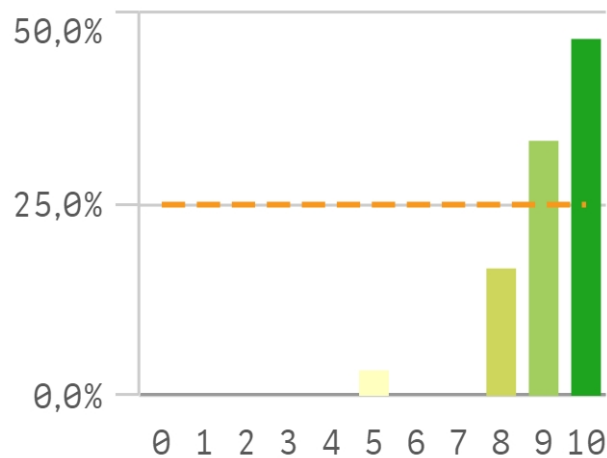
**Repetir PDI (fidelidad)**



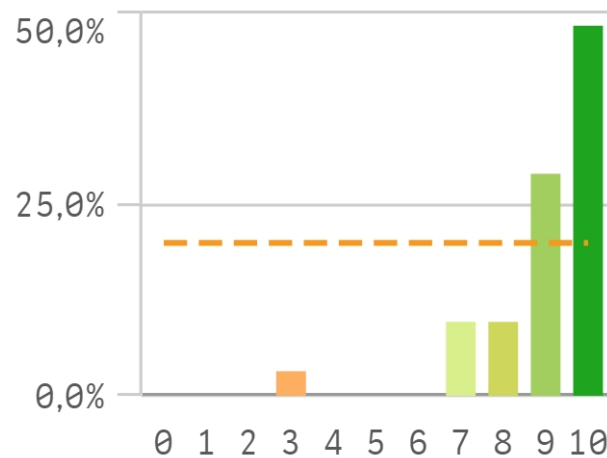
**Repetir PDI en la UCM (fidelidad)**



**Recomendar titulación (preparación)**



**Recomendar estudiar en la UCM**



Compromiso	Q	Medi
Repetir docencia en la titulación		9,3
Recomendar titulación		9,2
Repetir PDI		9,2
Recomendar estudiar en la UCM		9,0
Repetir PDI en la UCM		9,0

### Construcción y significado del valor "compromiso":

- \* Estudiante comprometido: valora con 9 o más puntos todas las preguntas de fidelidad, prescripción y vinculación.
- \* Estudiante neutro: la puntuación que otorga a todas las preguntas de fidelidad, prescripción y vinculación están entre 6 y 9.
- \* Estudiante decepcionado: valora con 6 o menos puntos todas las preguntas de fidelidad, prescripción y vinculación.

