



OFICINA para la CALIDAD

Vicerrectorado de Calidad

UNIVERSIDAD COMPLUTENSE DE MADRID

CURSO: 2021-22

TITULACIÓN: DOF. CUIDADOS EN SALUD

CENTRO: FACULTAD DE ENFERMERÍA, FISIOTERAPIA Y PODOLOGÍA

Población N

-

%\_Participacion

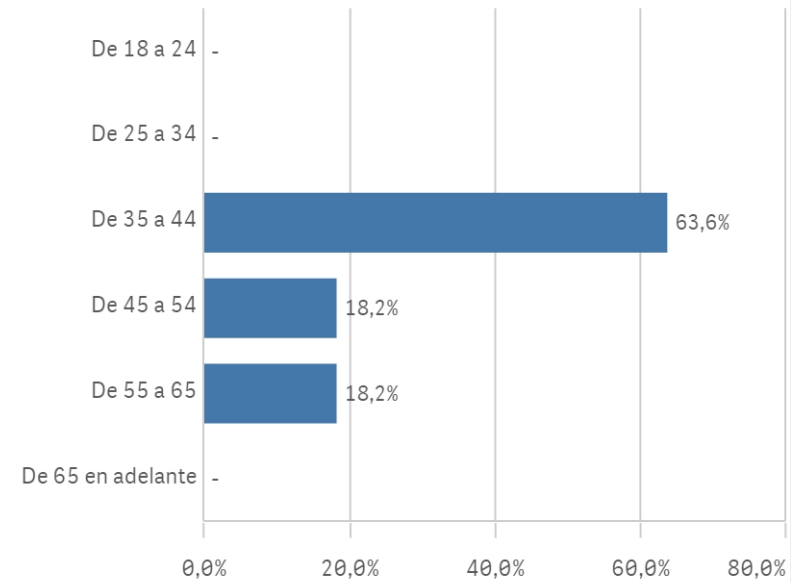
-

Participación n

11

### Edad (años)

(%) Porcentaje por franjas



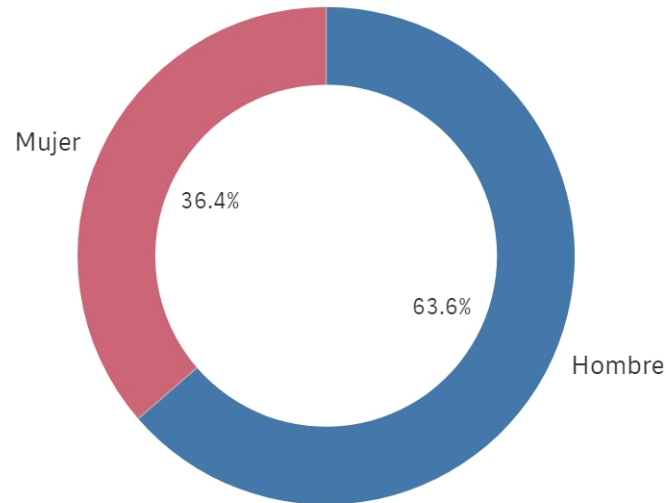
Edad media (años)

45,1

Des. Típica

9,2

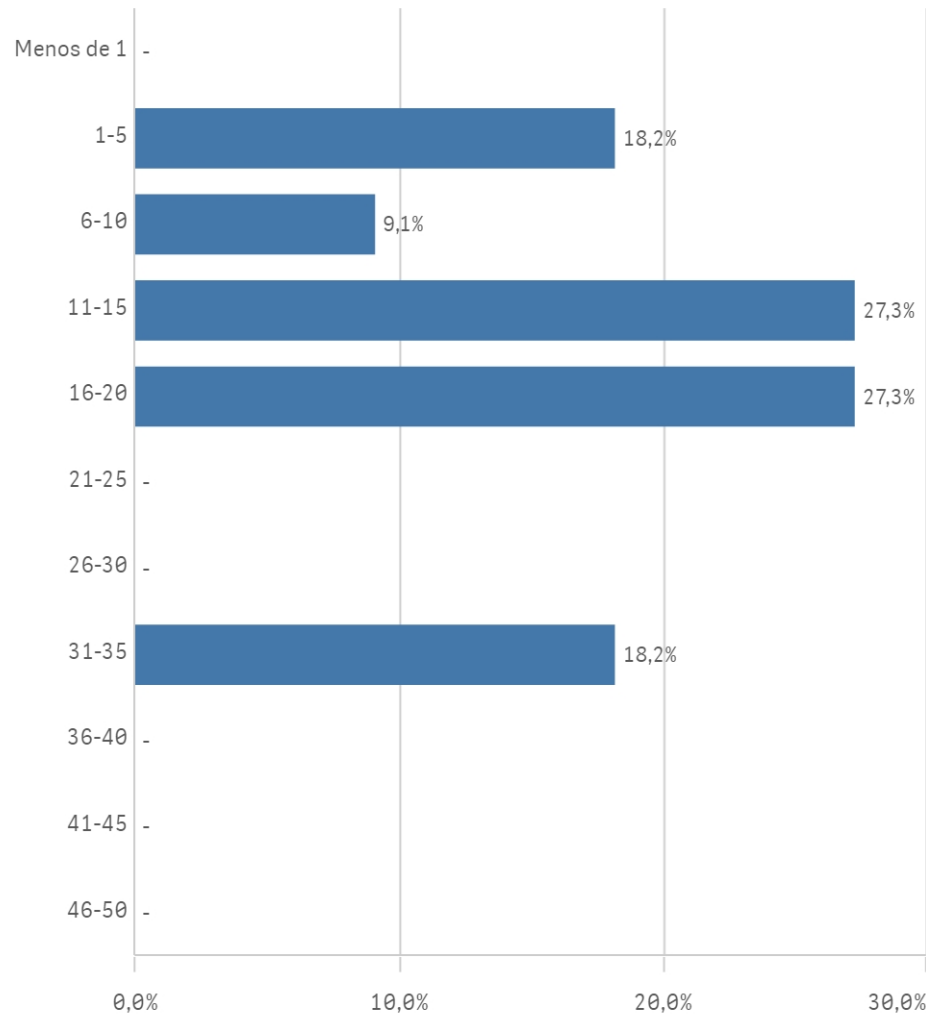
### Genero



■ Hombre ■ Mujer

### Experiencia docente (años)

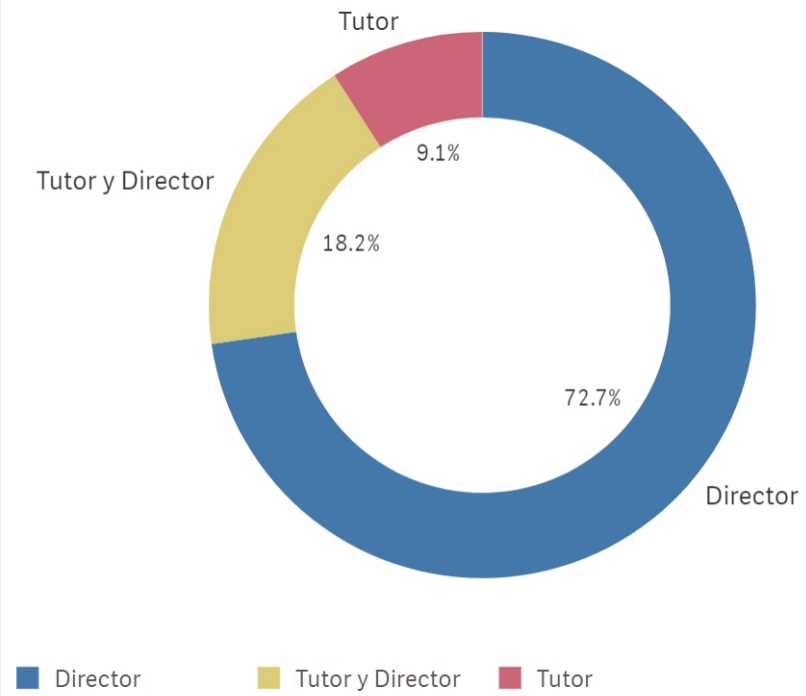
(%) Porcentaje por franjas



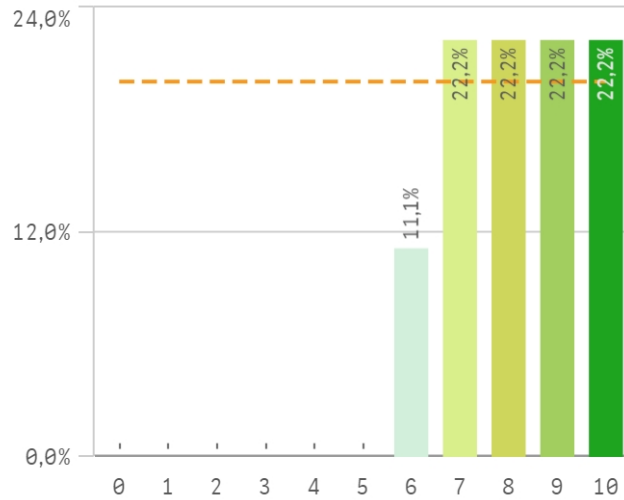
### Participa en el doctorado



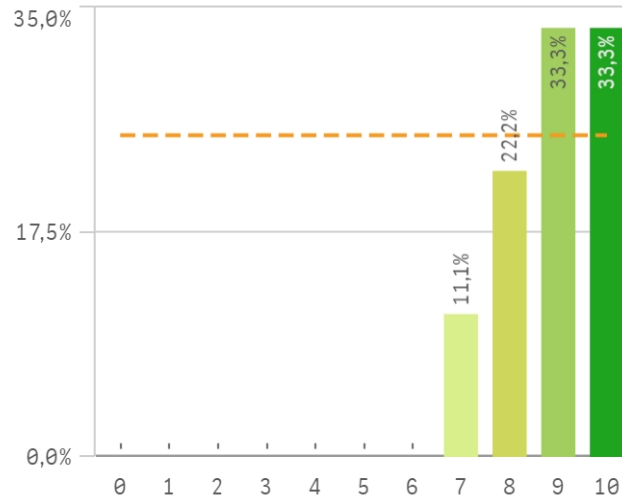
### Rol en el doctorado



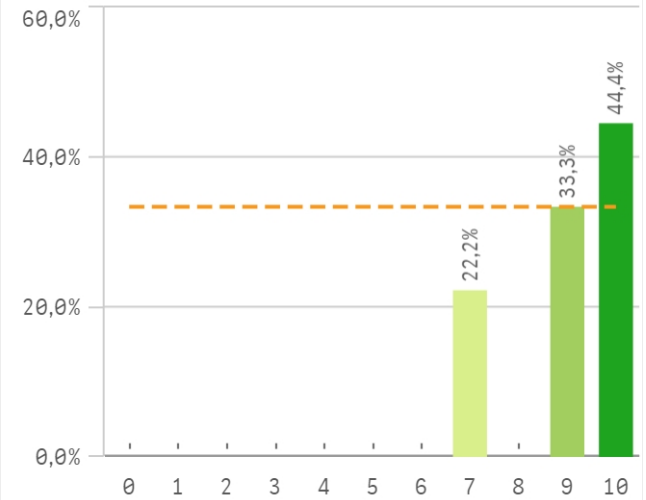
**Cantidad de actividades formativas**



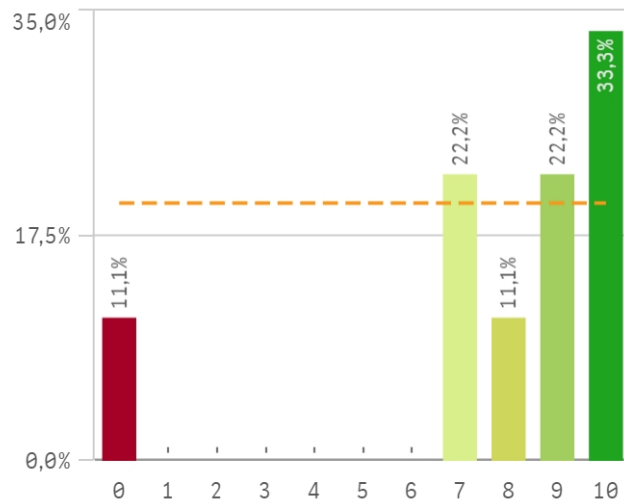
**Control de las actividades formativas**



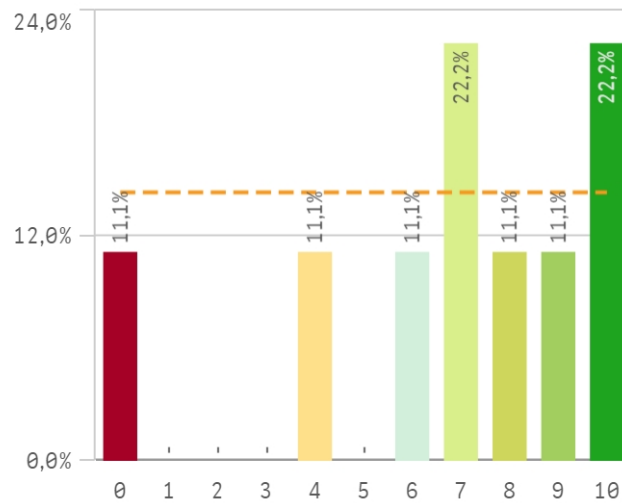
**Procedimiento de evaluación anual**



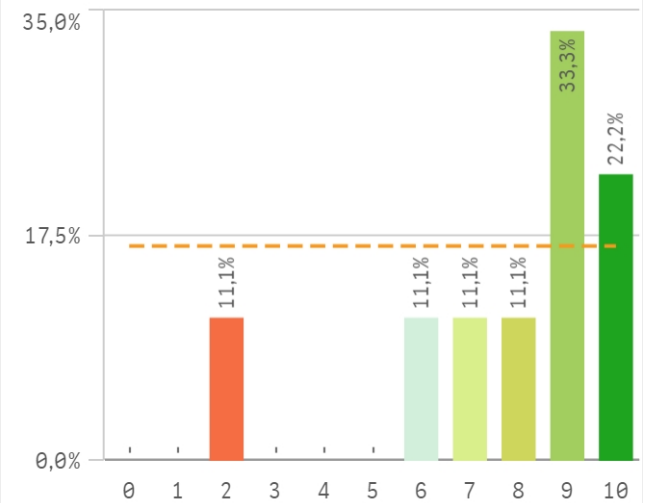
**Información disponible del programa**



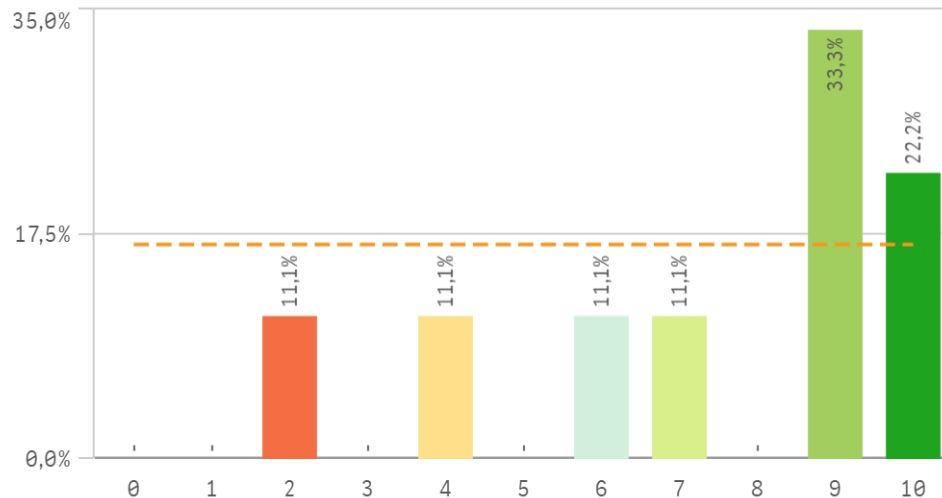
**Recursos y materiales disponibles**



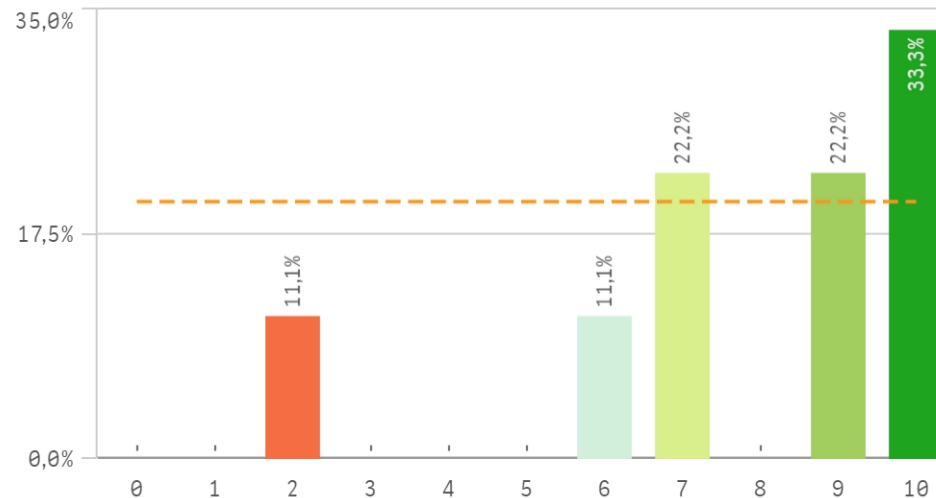
**Trabajo desempeñado en el programa**



### Mecanismos de coordinacion

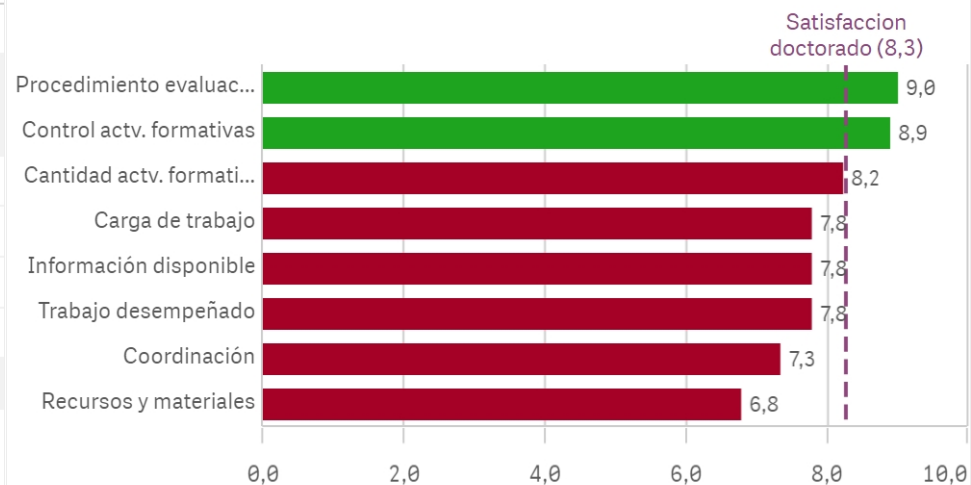


### Carga de trabajo del programa

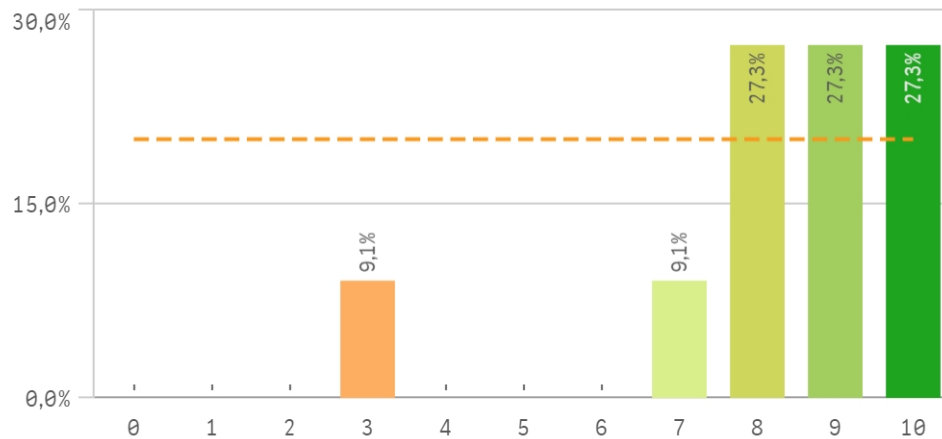


Aspectos del doctorado	Q	Media	Desv. típica	Media...	Moda
Procedimiento evaluación		9,0	1,2	9,0	10,0
Control actv. formativas		8,9	1,1	9,0	-
Cantidad actv. formativas		8,2	1,4	8,0	-
Carga de trabajo		7,8	2,6	9,0	10,0
Información disponible		7,8	3,2	9,0	10,0
Trabajo desempeñado		7,8	2,5	9,0	9,0
Coordinación		7,3	2,8	9,0	9,0
Recursos y materiales		6,8	3,2	7,0	-

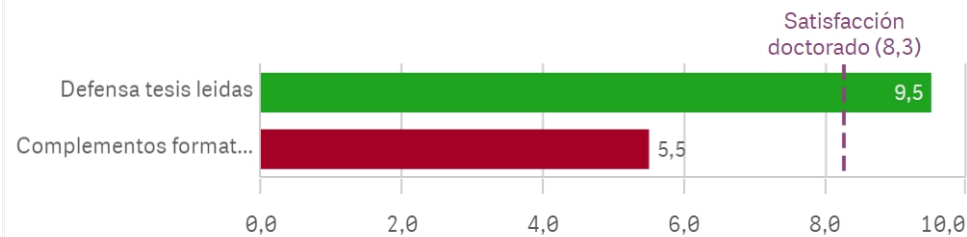
### Fortalezas y debilidades



### Satisfacción doctorado

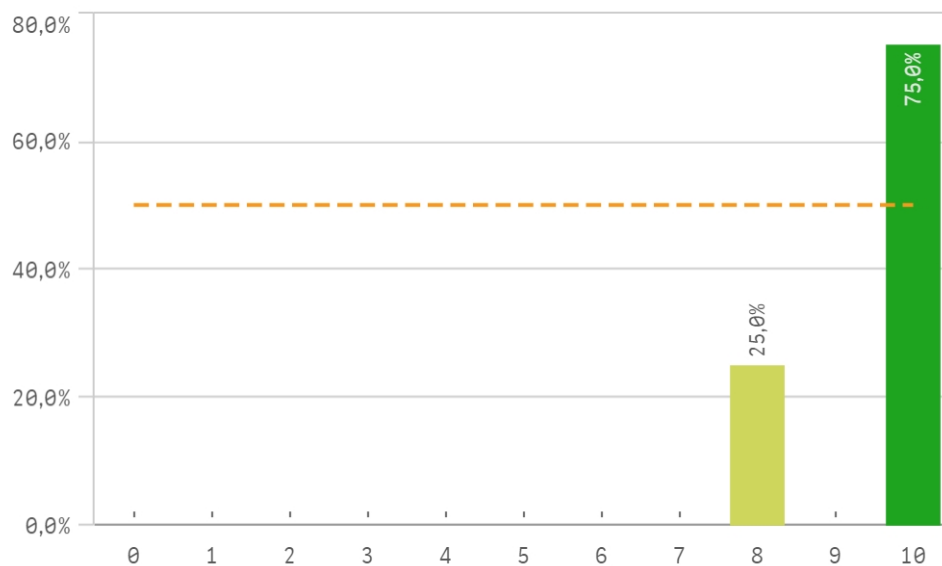


### Fortalezas y debilidades

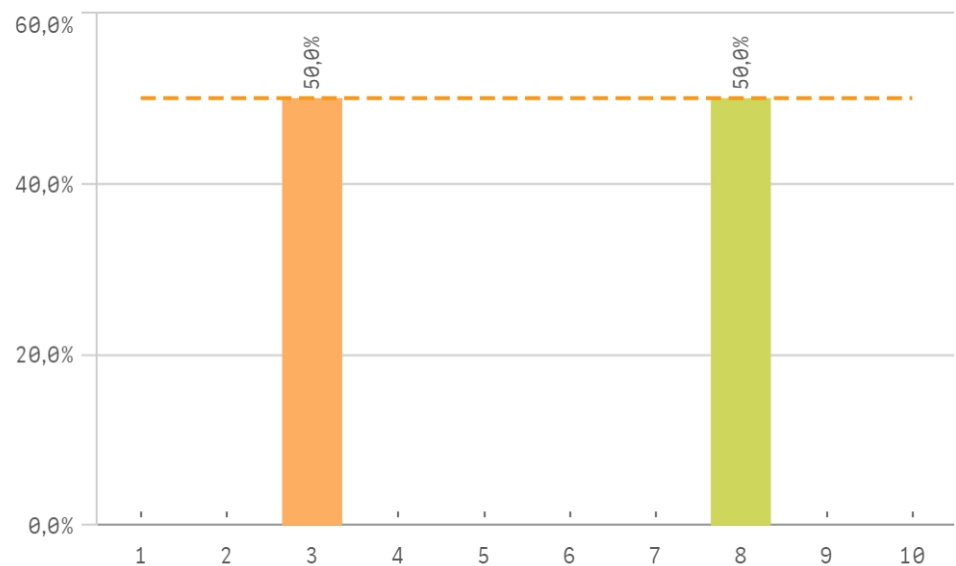


Satisfacción del doctorado	Q	Media	Desv. típica	Media...	Moda
Defensa tesis leídas		9,5	1,0	10,0	10,0
Complementos formativos		5,5	3,5	5,5	-

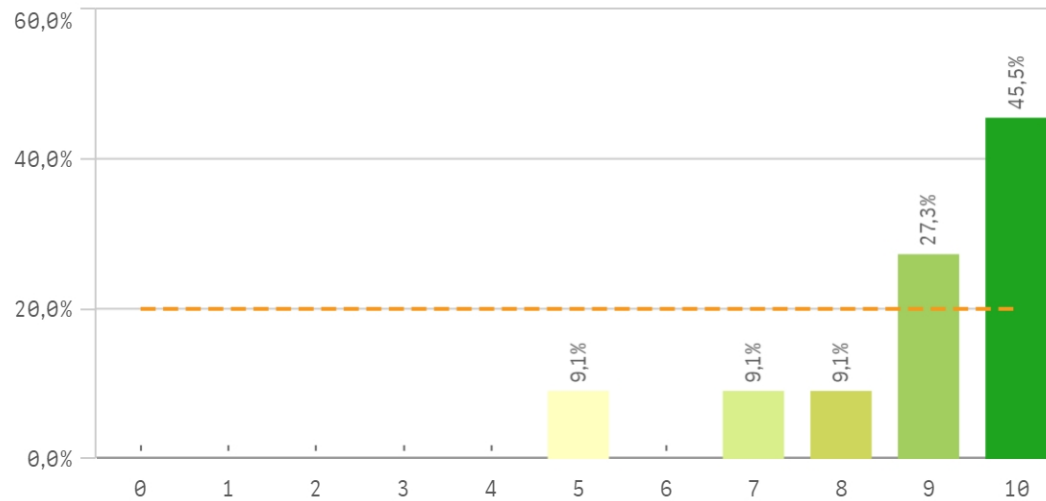
### Presentación y defensa de la tesis leídas



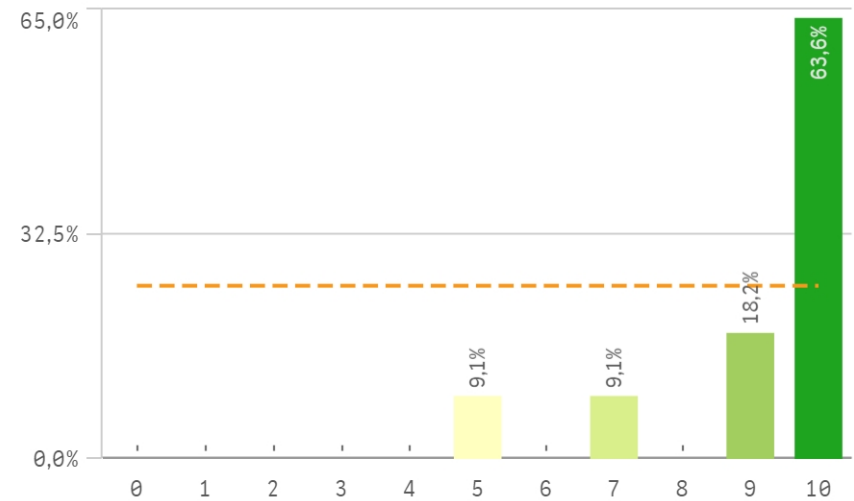
### Realización de los complementos de formación



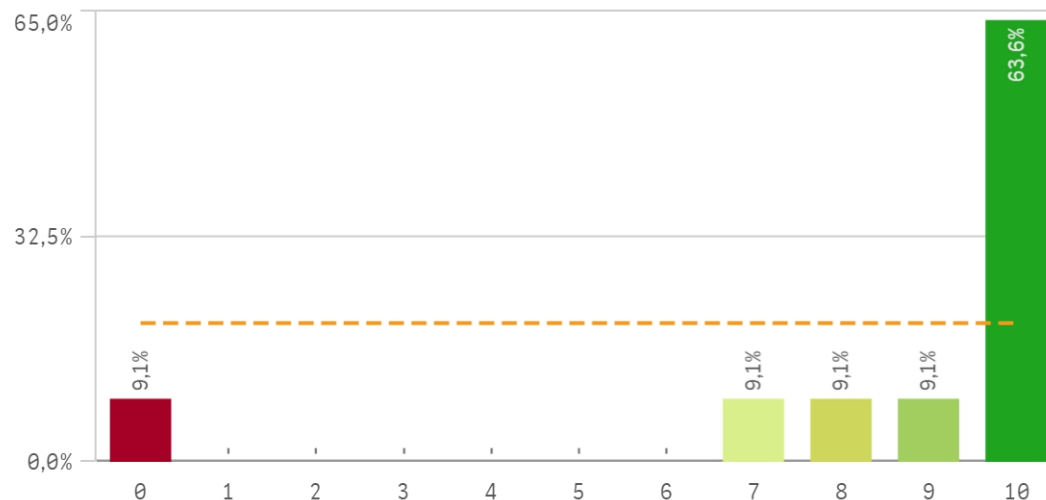
### Recomendar estudios de doctorado (preinscripción)



### Volver a participar en el programa de doctorado (fidelidad)



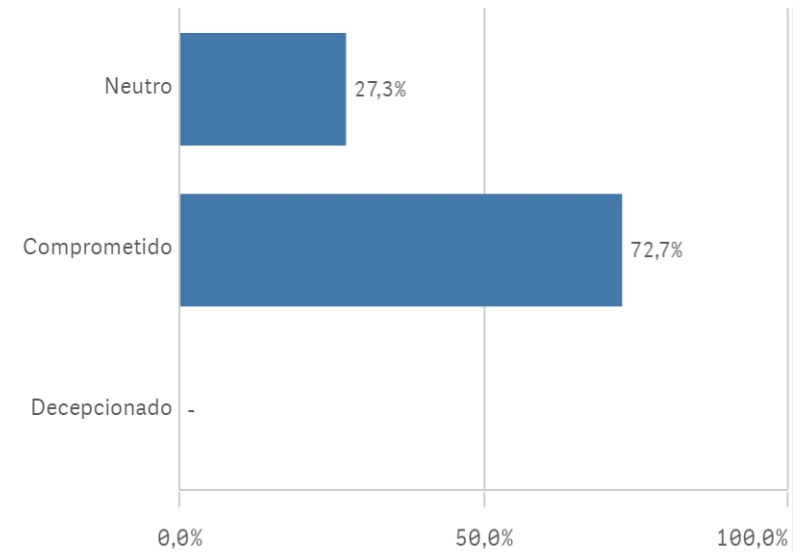
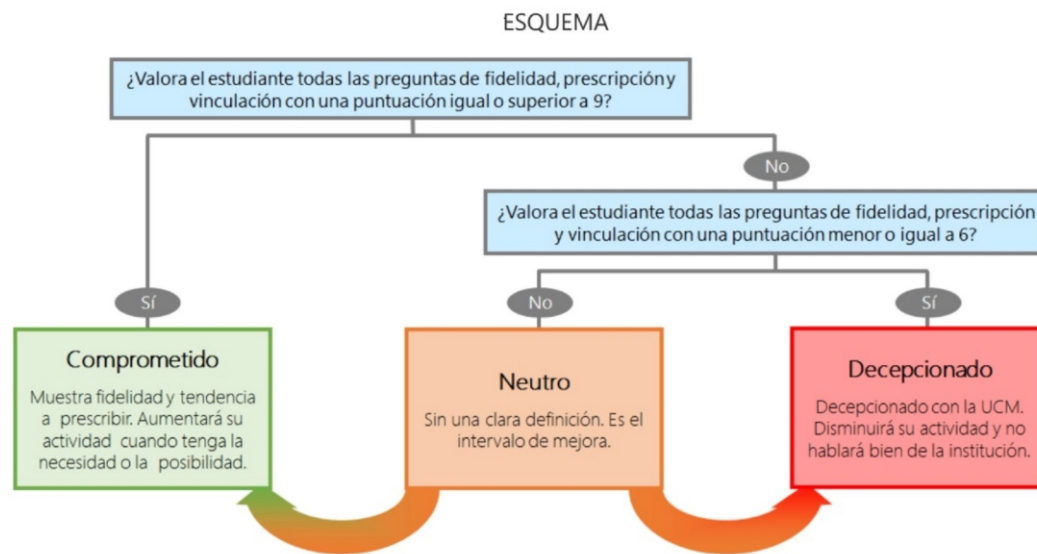
### Seguir participando en el programa de doctorado (vinculación)



Compromiso	Media	Desv. típica	Med...
Volver a participar en el programa de doctorado	8,5	3,0	10,0
Seguir participando en el programa de doctorado	9,1	1,6	10,0
Recomendar estudios de doctorado	8,8	1,6	9,0

### Construcción y significado del valor "compromiso":

- \* Estudiante comprometido: valora con 9 o más puntos todas las preguntas de fidelidad, prescripción y vinculación.
- \* Estudiante neutro: la puntuación que otorga a todas las preguntas de fidelidad, prescripción y vinculación están entre 6 y 9.
- \* Estudiante decepcionado: valora con 6 o menos puntos todas las preguntas de fidelidad, prescripción y vinculación.



Aspectos del doctorado	Q	Media	Satisfacción del doctorado	Q	Media
Procedimiento evaluación		9,0	Defensa tesis leídas		9,5
Control actv. formativas		8,9	Complementos formativos		5,5
Cantidad actv. formativas		8,2			
Carga de trabajo		7,8			
Información disponible		7,8			
Trabajo desempeñado		7,8			
Coordinación		7,3	Compromiso	Q	Media
Recursos y materiales		6,8	Recomendar estudios de doctorado		8,8
			Seguir participando en el programa de doctorado		9,1
			Volver a participar en el programa de doctorado		8,5