

CURSO: 2020-21

TITULACIÓN: DOF. CUIDADOS EN SALUD

CENTRO: FACULTAD DE ENFERMERÍA, FISIOTERAPIA
Y PODOLOGÍA

Población N

%_Participacion

Participación
n

-

-

20

Edad (años)

(%) Porcentaje por franjas

El gráfico no se muestra porque solo
contiene valores indefinidos.

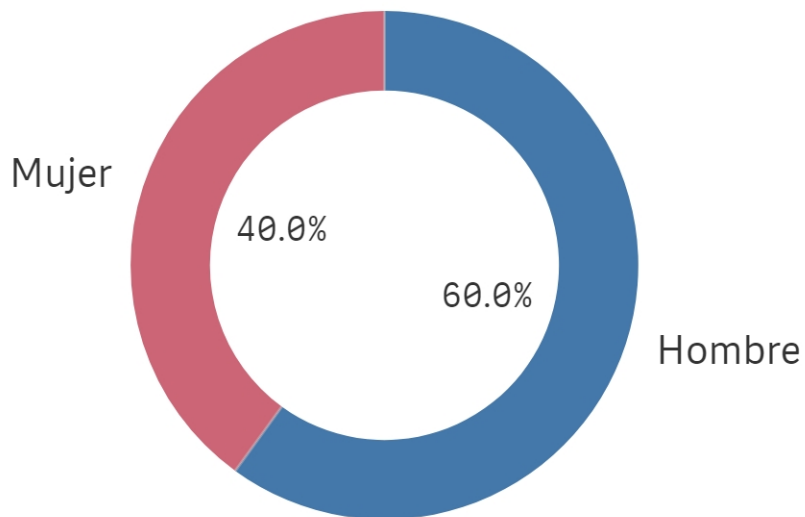
Edad media (años)

Des. Típica

-

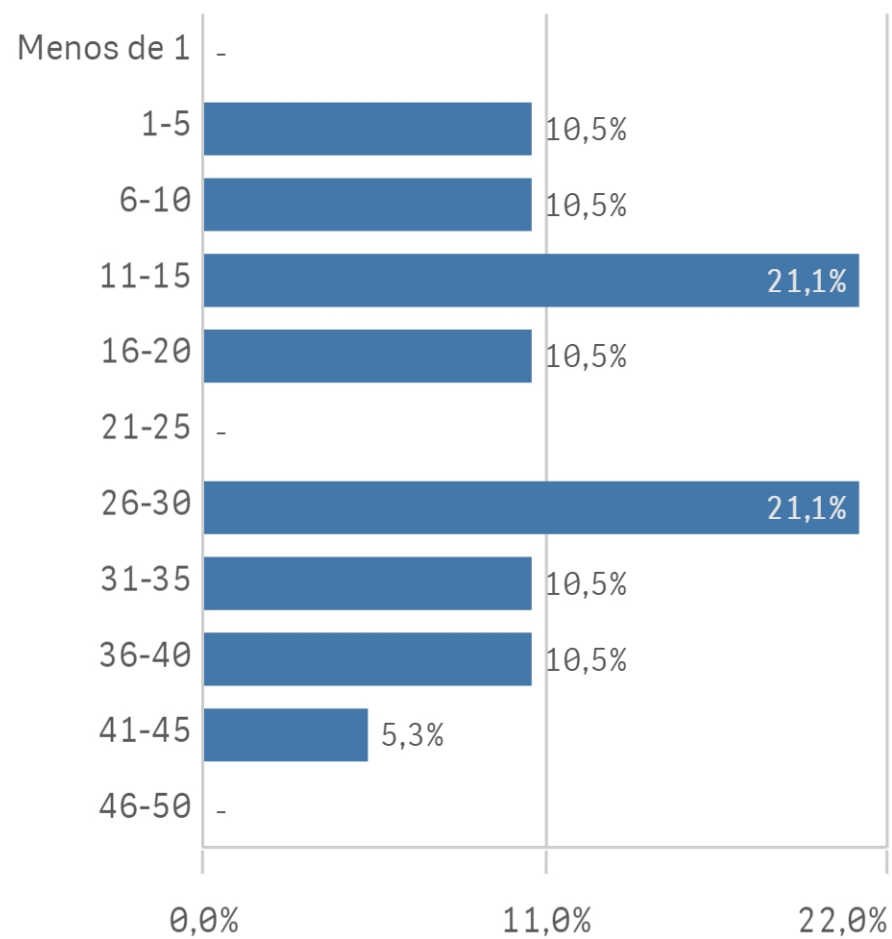
-

Genero



Experiencia docente (años)

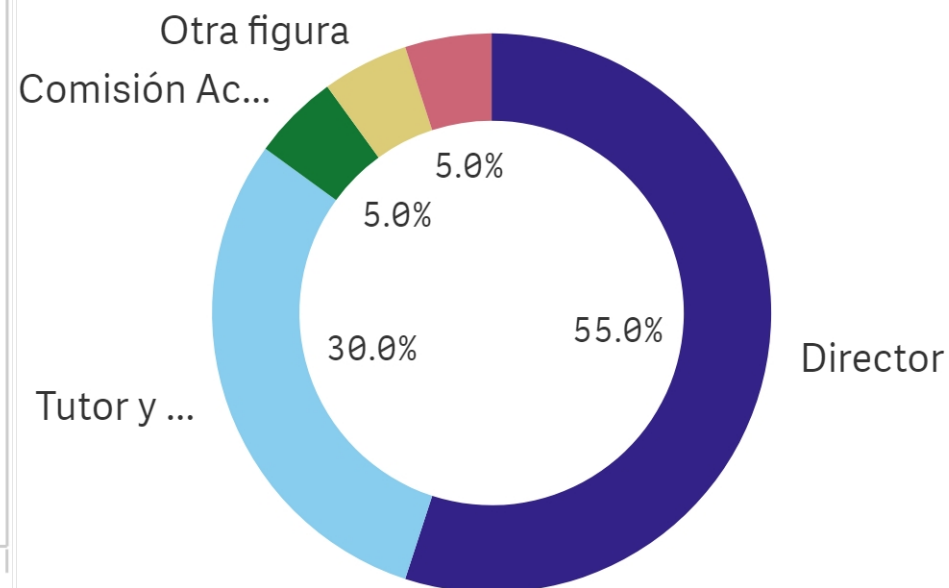
(%) Porcentaje por franjas



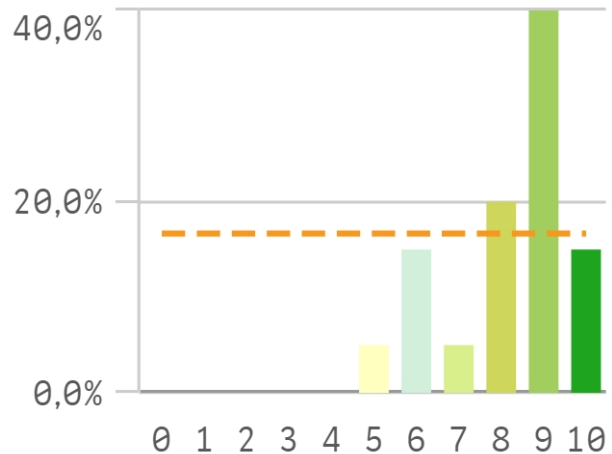
Participa en el doctorado



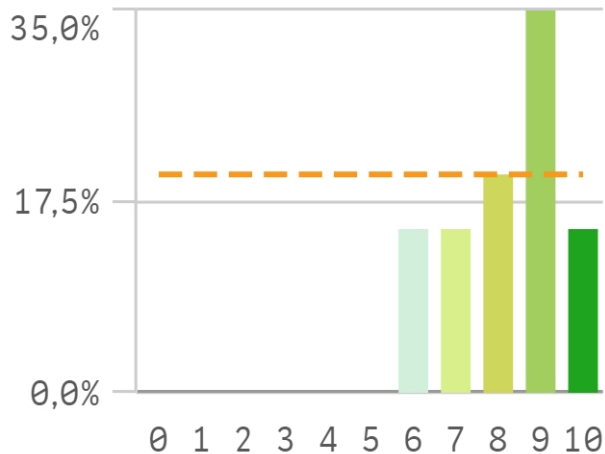
Rol en el doctorado



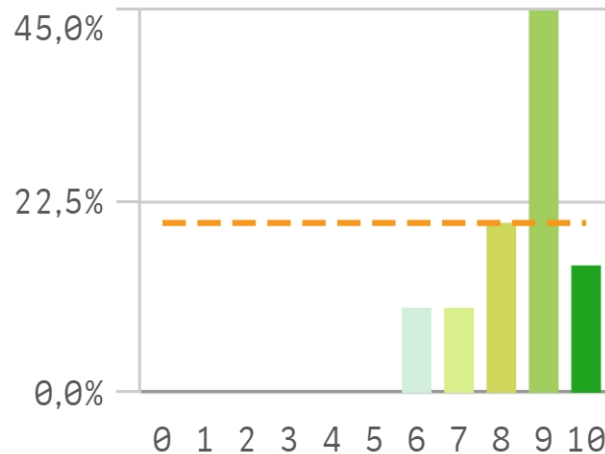
Cantidad de actividades for...



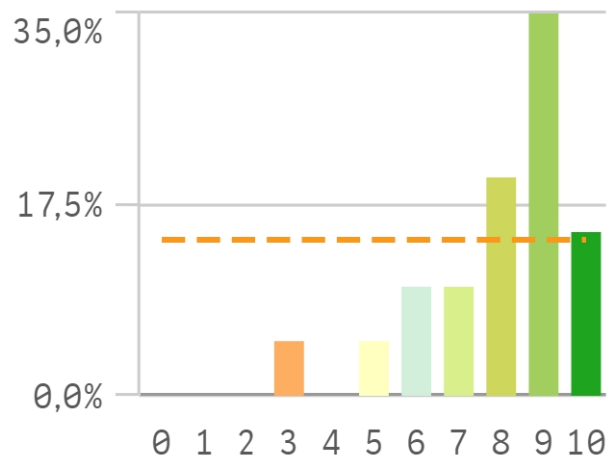
Control de las actividades f...



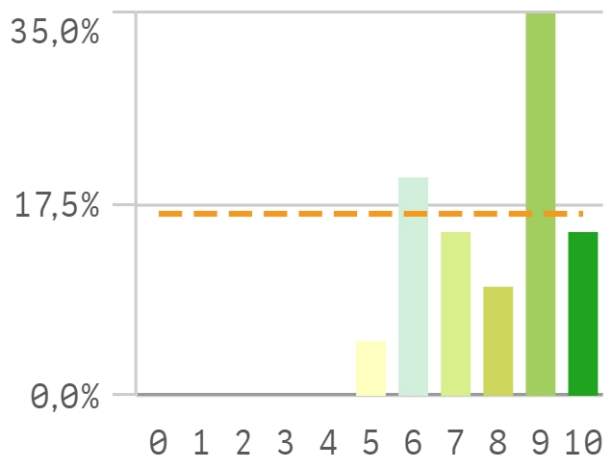
Procedimiento de evaluaci3n...



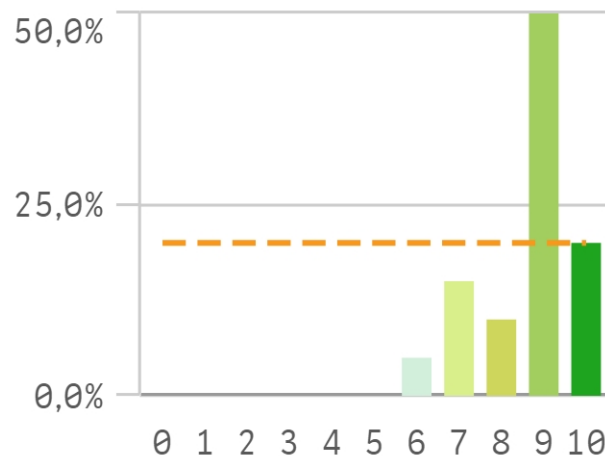
Informaci3n disponible del ...



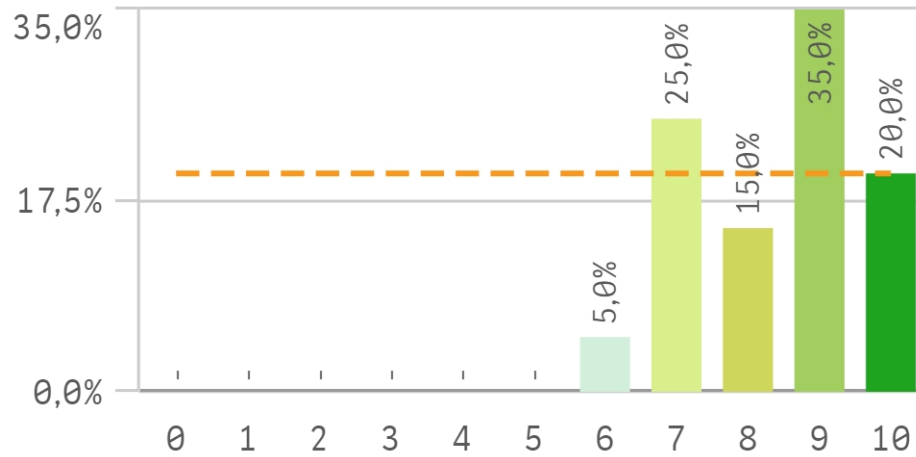
Recursos y materiales disp...



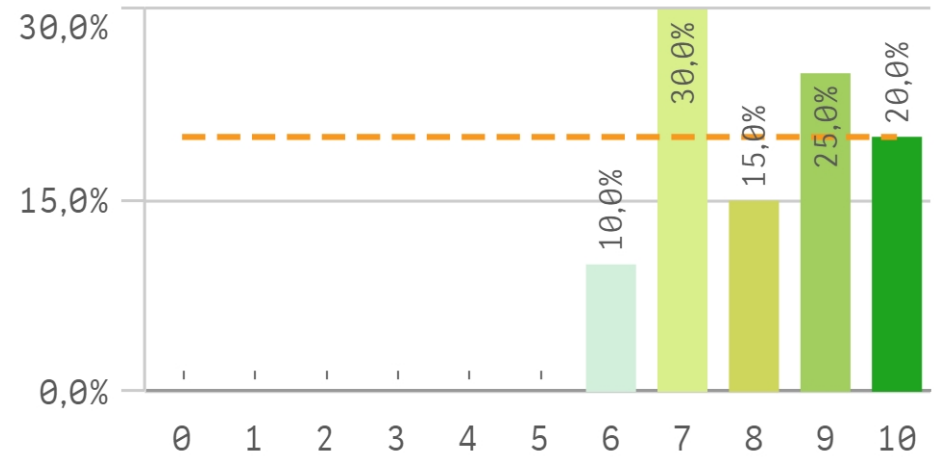
Trabajo desempe1ado en el ...



Mecanismos de coordinacion

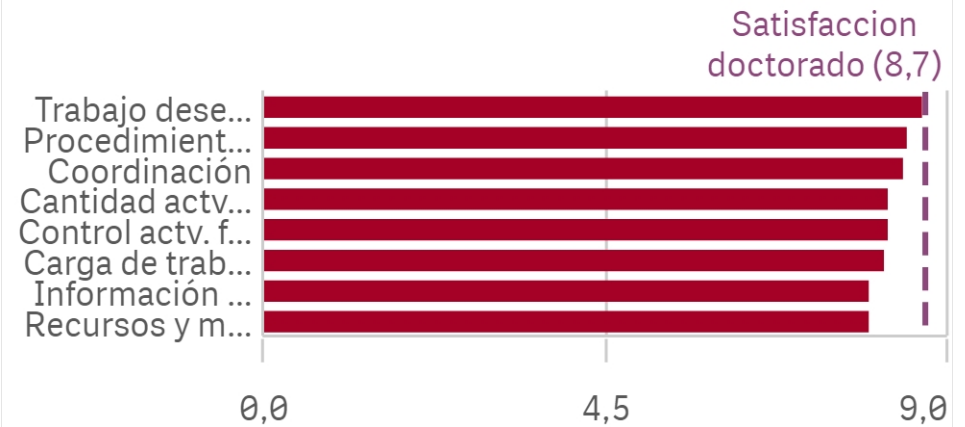


Carga de trabajo del programa

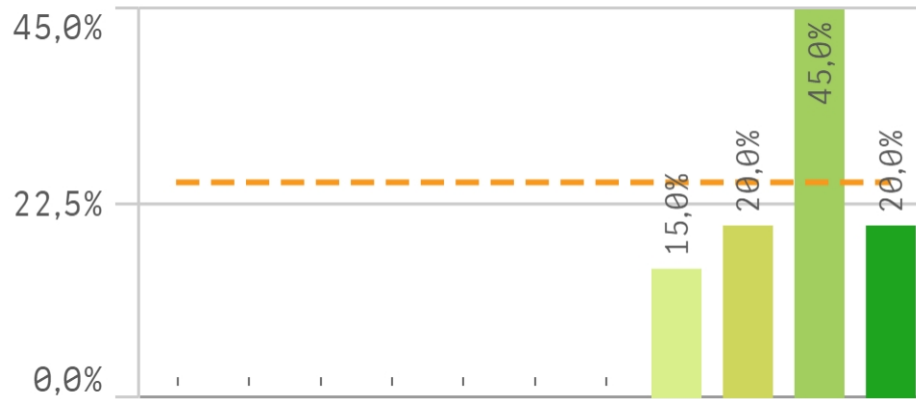


Aspectos del doctorado	Q	Media	Desv. típica	M
Trabajo desempeñado		8,7	1,1	
Procedimiento evaluación		8,5	1,2	
Coordinación		8,4	1,2	
Cantidad actv. formativas		8,2	1,5	
Control actv. formativas		8,2	1,3	

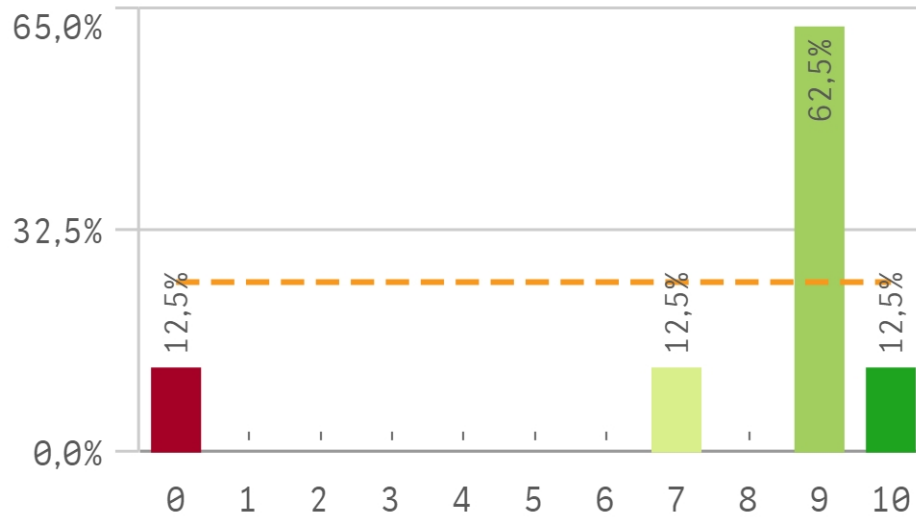
Fortalezas y debilidades



Satisfacción doctorado



Presentación y defensa de la tesis leídas

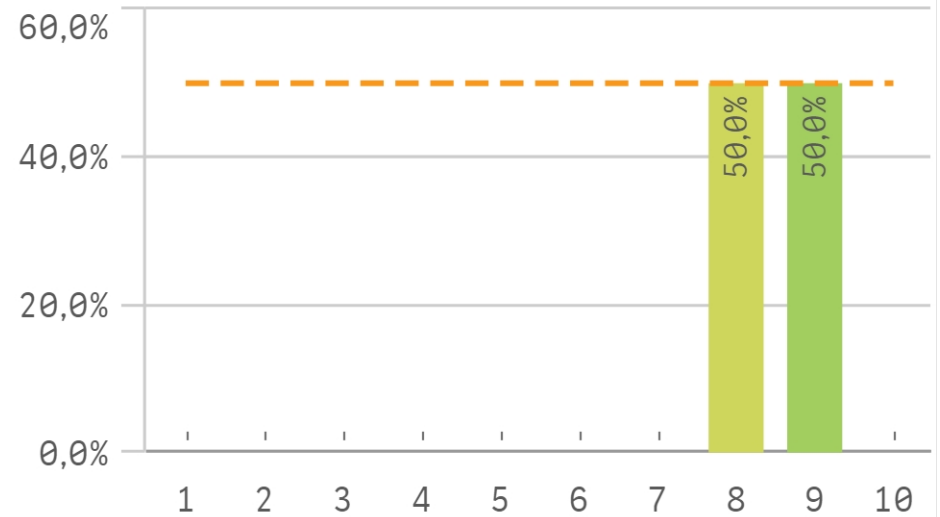


Fortalezas y debilidades

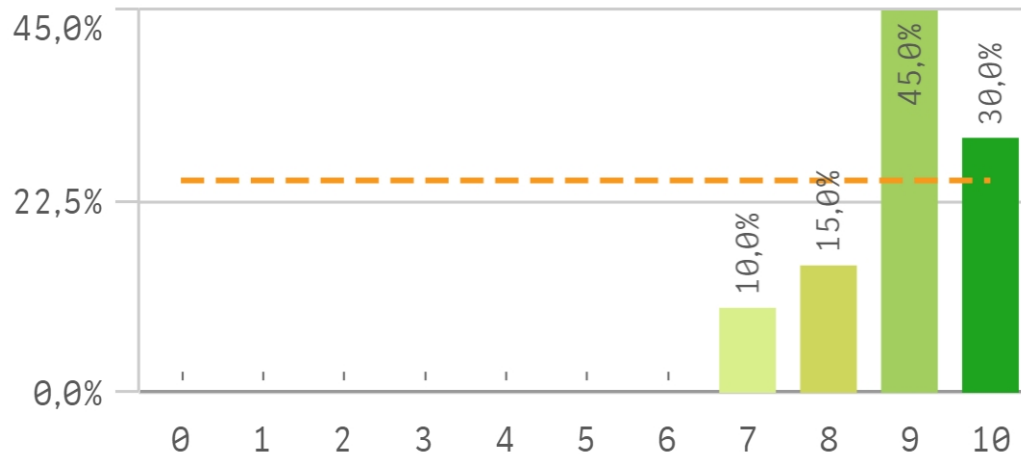


Satisfacción del doctorado	Media	Desv. típica	Me
Complementos	8,5	0,7	8

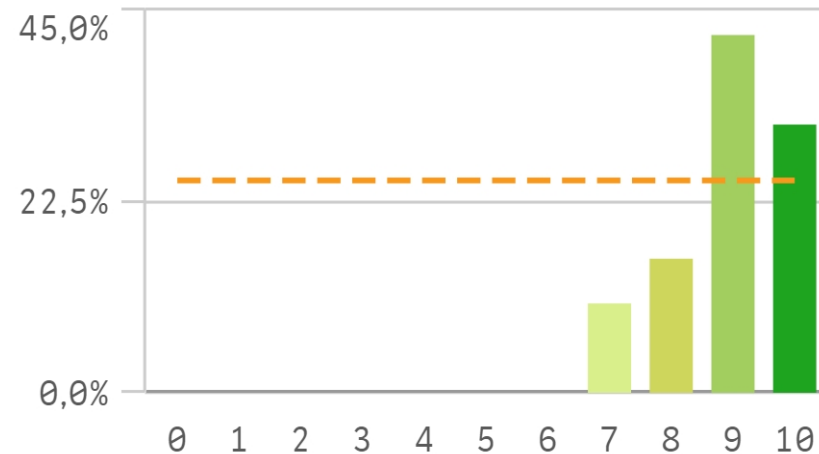
Realización de los complementos de forma...



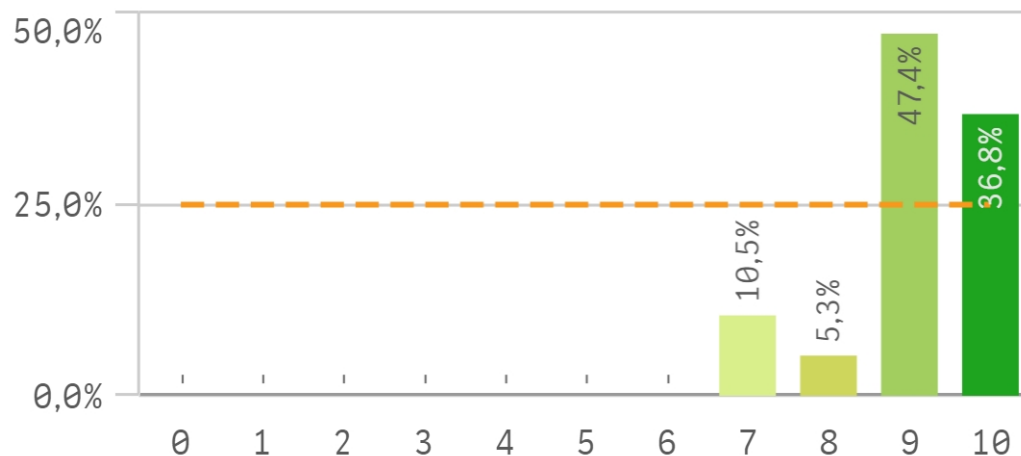
Recomendar estudios de doctorado (preinscrip...



Volver a participar en el programa de ...



Seguir participando en el programa de doctorad...



Compromiso	Media
Seguir participando en el programa de doctorado	8,9
Recomendar estudios de doctorado	9,0
Volver a participar en el programa de doctorado	9,1

Construcción y significado del valor "compromiso":

- * Estudiante comprometido: valora con 9 o más puntos todas las preguntas de fidelidad, prescripción y vinculación.
- * Estudiante neutro: la puntuación que otorga a todas las preguntas de fidelidad, prescripción y vinculación están entre 6 y 9.
- * Estudiante decepcionado: valora con 6 o menos puntos todas las preguntas de fidelidad, prescripción y vinculación.

