

Población N

43

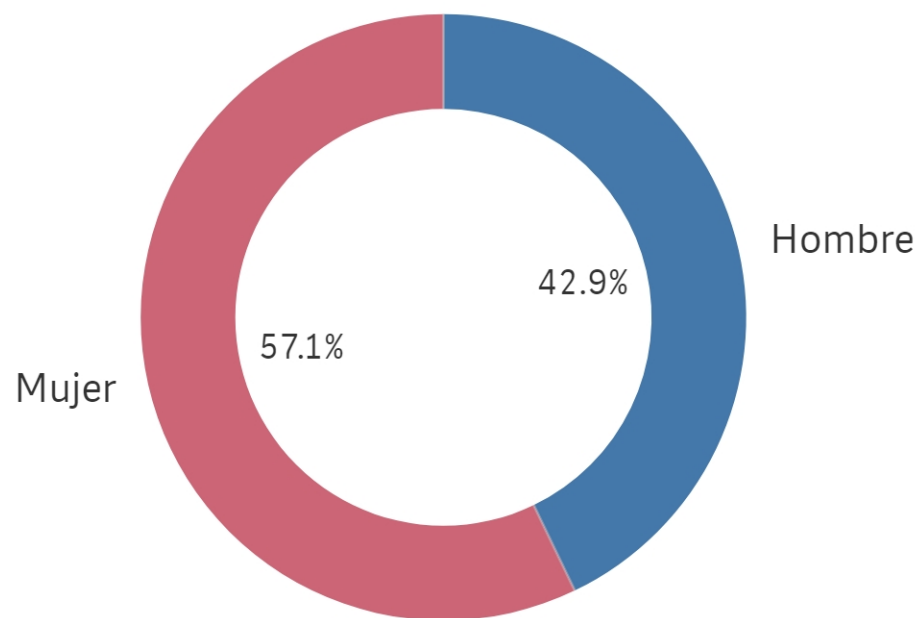
%\_Participacion

16,3%

Participación  
n

7

## Genero



## Edad (años)

(%) Porcentaje por franjas

El gráfico no se muestra porque solo contiene valores indefinidos.

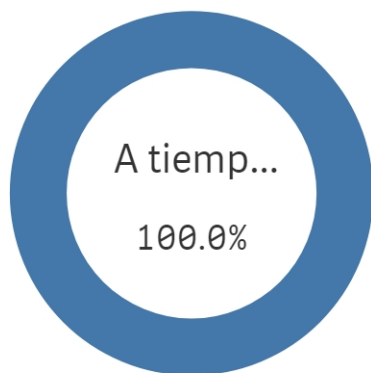
Edad media (años)

-

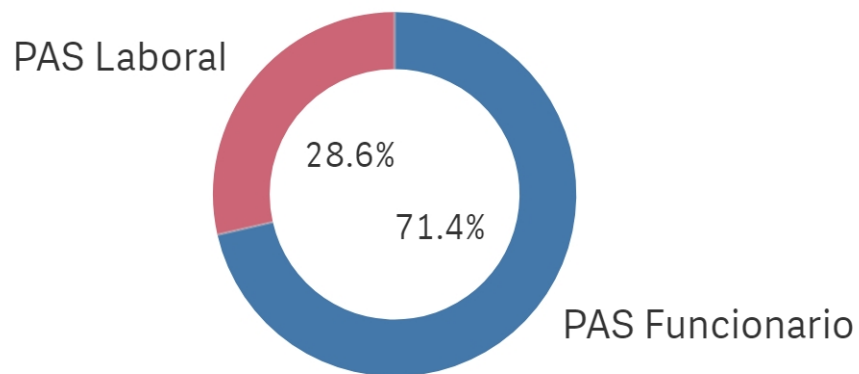
Desviación típica

-

## Jornada de trabajo

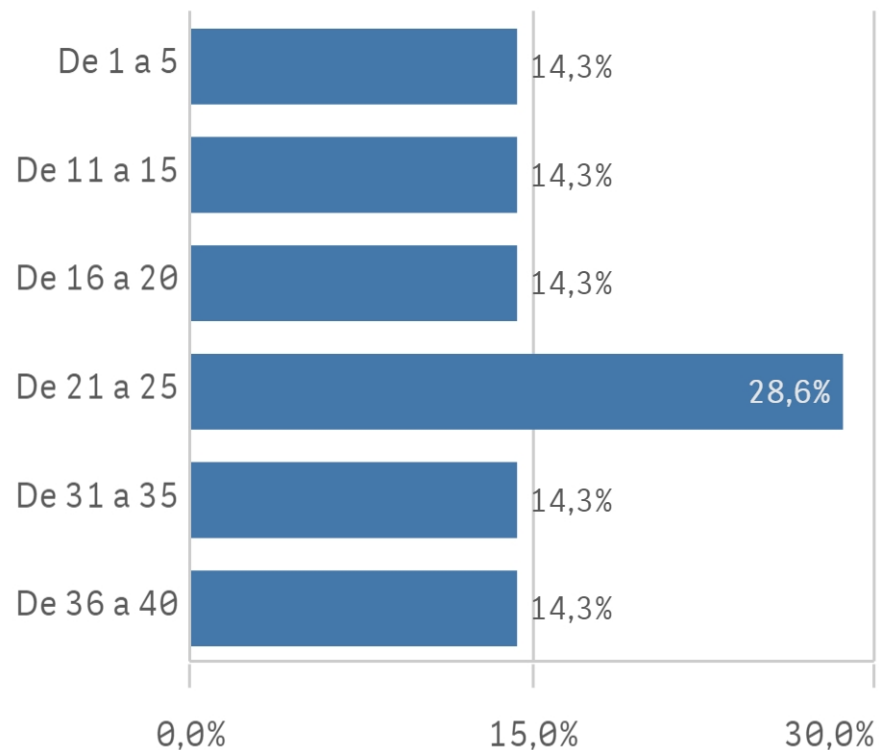


## Tipo de contrato PAS



## Experiencia laboral (años)

(%) Porcentaje por franjas



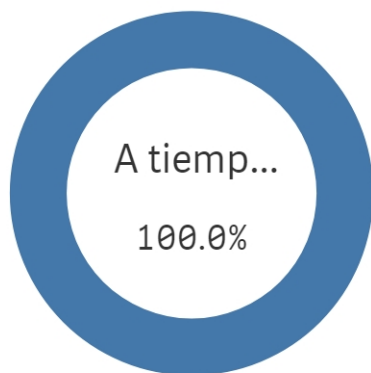
**Experiencia media (años)**

**21,7**

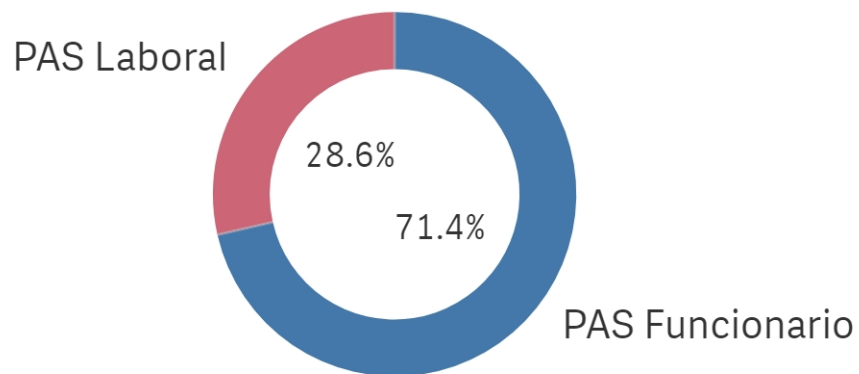
**Desviación Típica**

**11,1**

## Jornada de trabajo

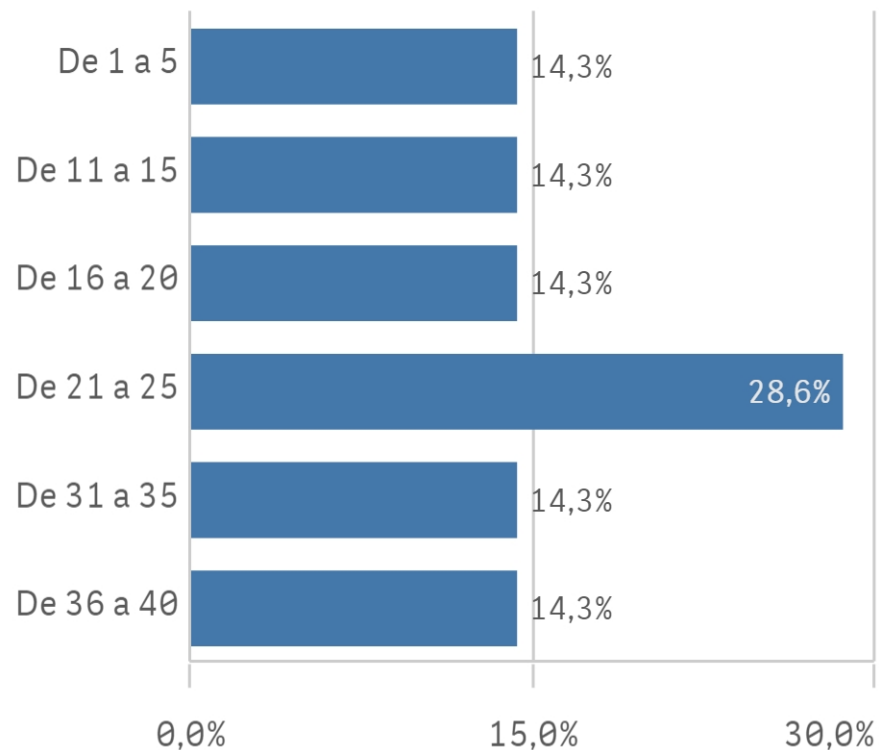


## Tipo de contrato PAS



## Experiencia laboral (años)

(%) Porcentaje por franjas



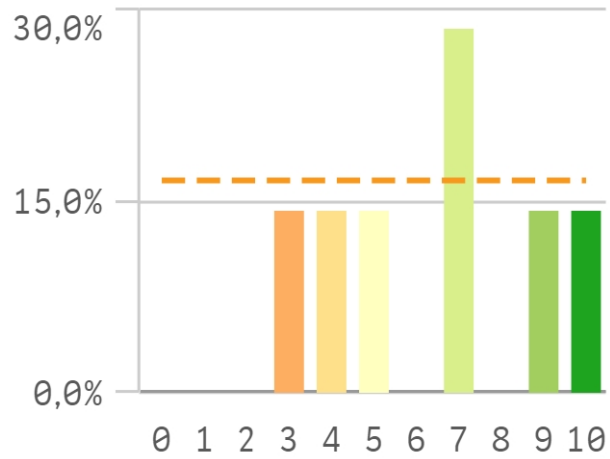
**Experiencia media (años)**

**21,7**

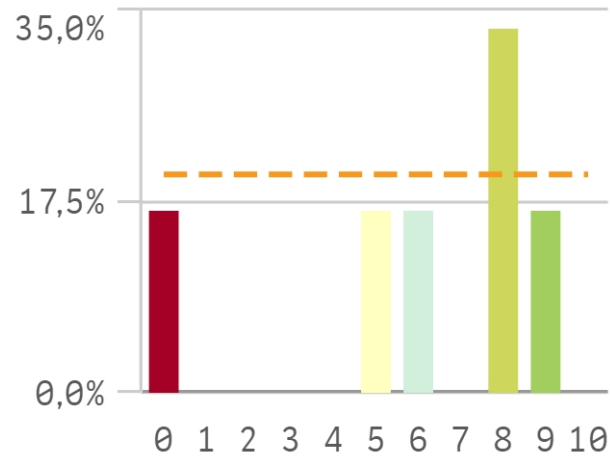
**Desviación Típica**

**11,1**

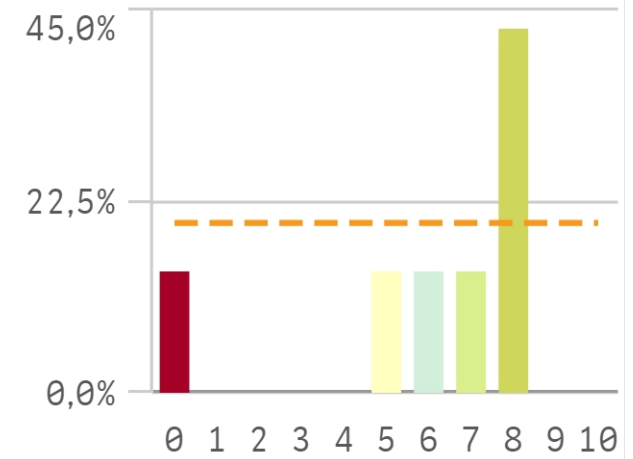
**Información sobre las titul...**



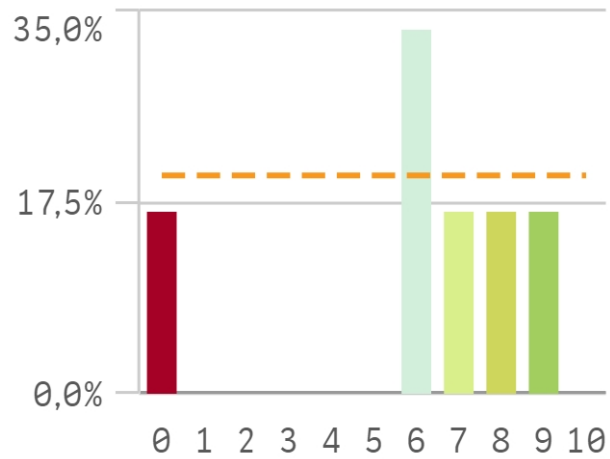
**Comunicación con los resp...**



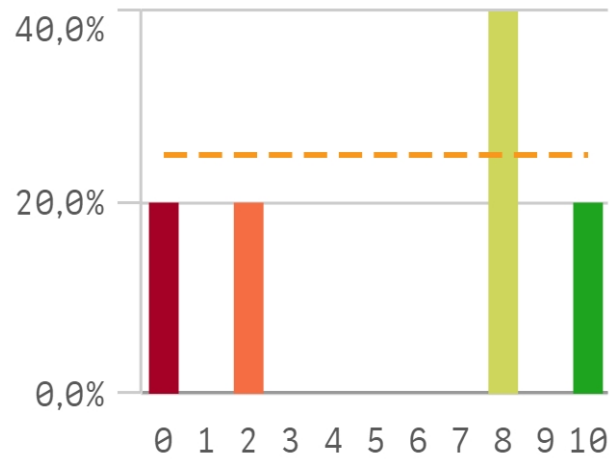
**Comunicación con el profe...**



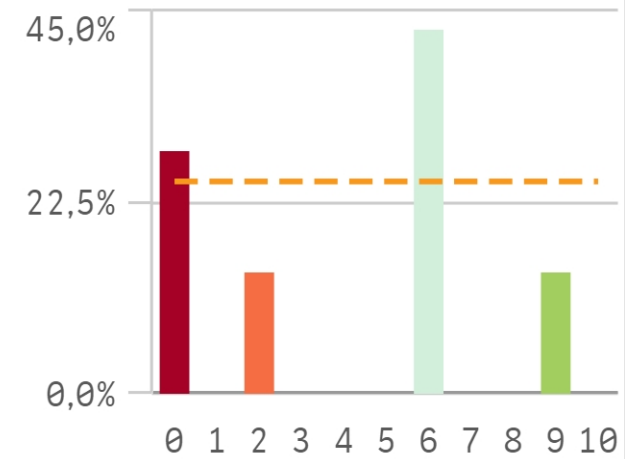
**Comunicación con otras un...**



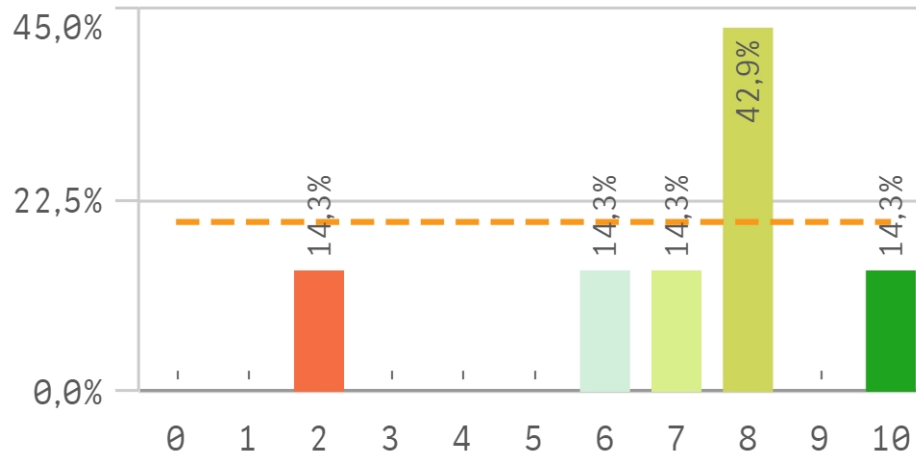
**Comunicación con la geren...**



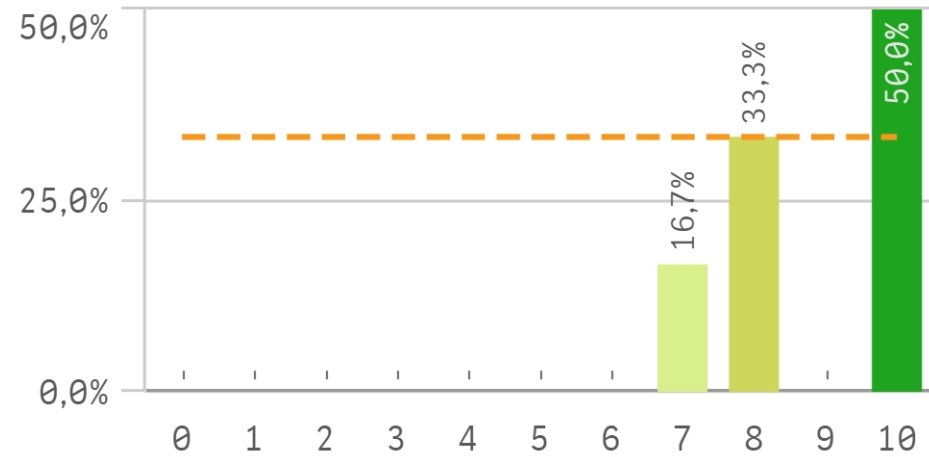
**Comunicación con los Servi...**



## Relación con el alumnado del Centro

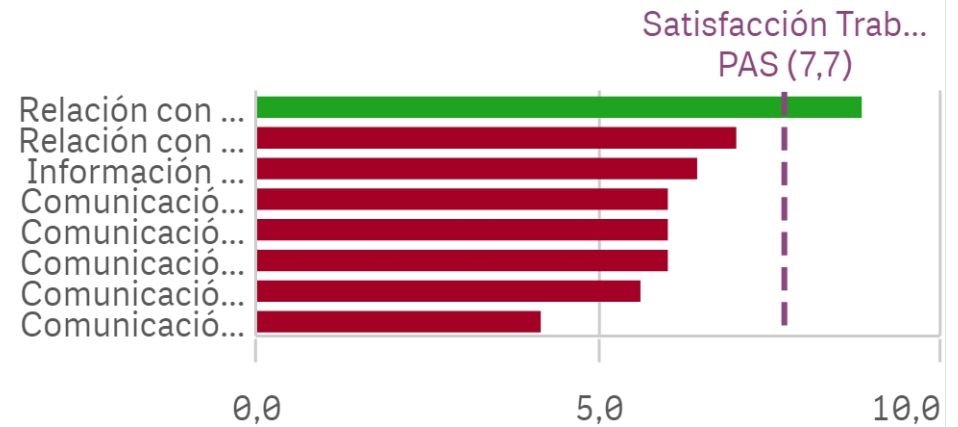


## Relación con los compañeros del Servicio

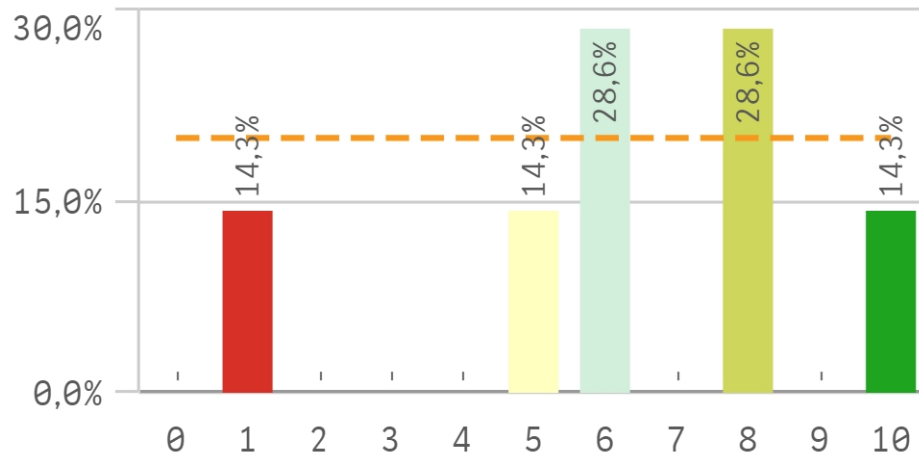


Información	Media	Desv. típico
Relación con compañeros del Servicio	8,8	1,3
Relación con el alumnado del Centro	7,0	2,5
Información de la titulación	6,4	2,6
Comunicación con responsables académicos	6,0	3,3
Comunicación con profesores	6,0	2,5
Comunicación con otras unidades	6,0	3,1

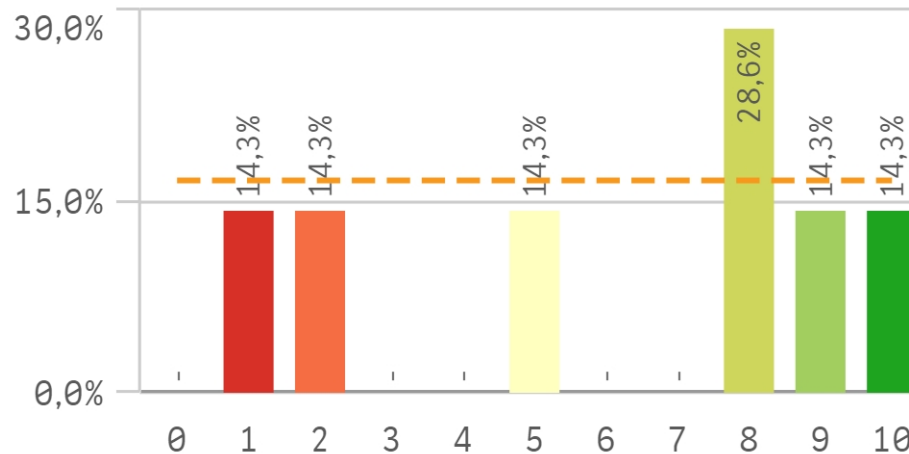
## Fortalezas y debilidades



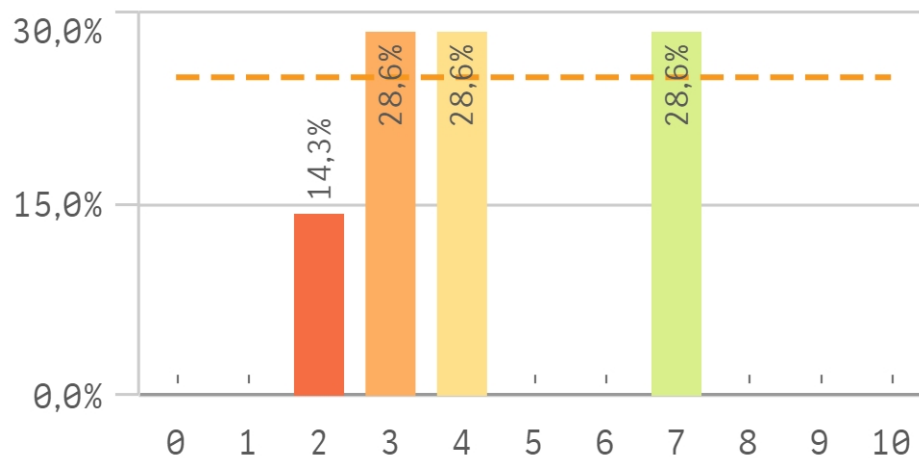
### Espacios de trabajo



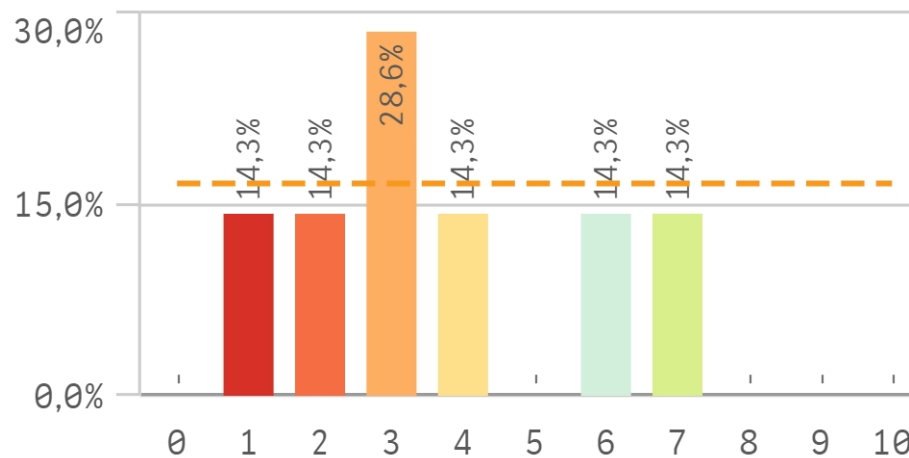
### Recursos materiales y tecnológicos



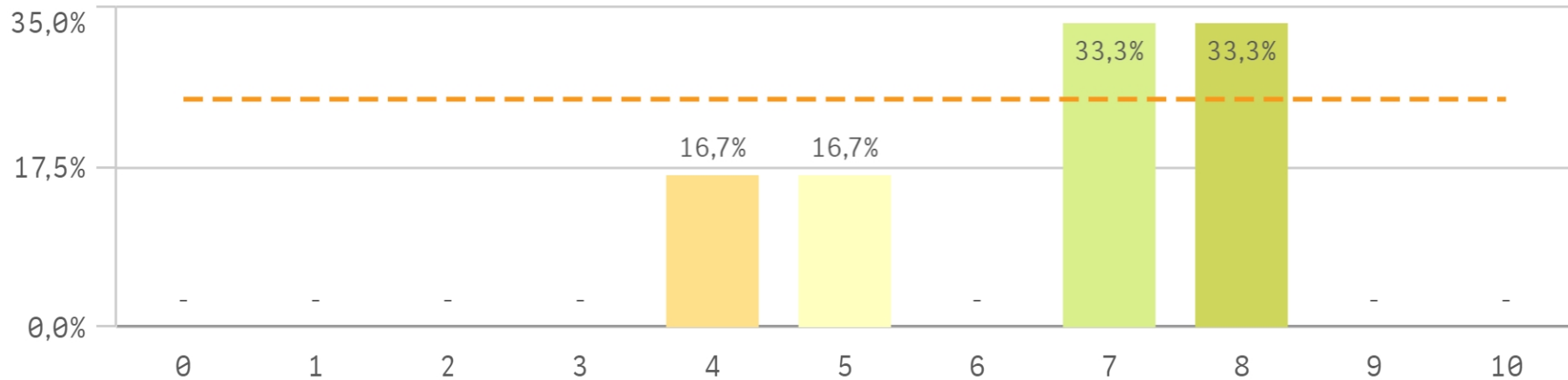
### Plan de formación para el PAS



### Servicios de Riesgos Laborales

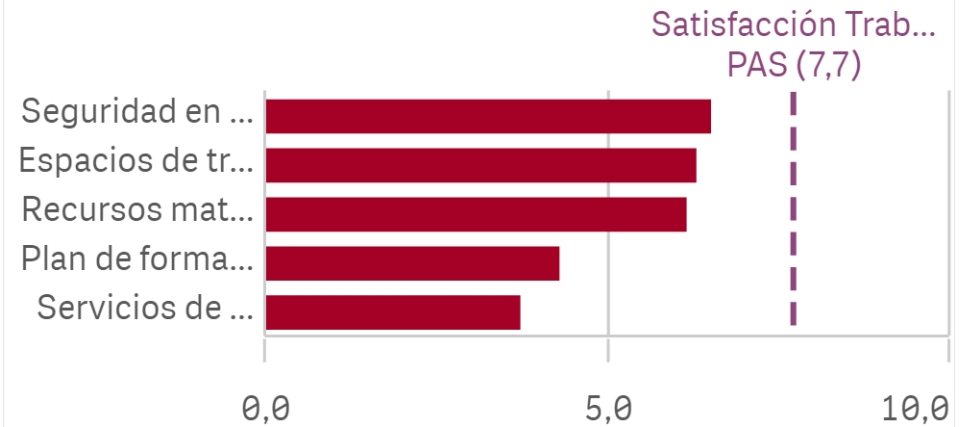


## Seguridad de las instalaciones

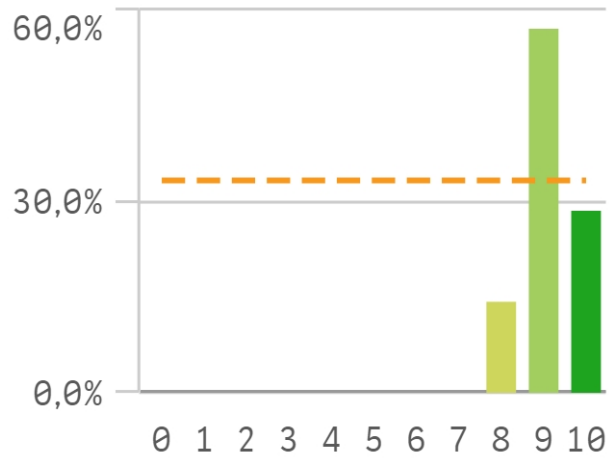


Recursos	Media	Desv. típico
Seguridad en las instalaciones	6,5	1,6
Espacios de trabajo	6,3	2,9
Recursos materiales y tecnológicos	6,1	3,4
Plan de formación PAS	4,3	2,6
Servicios de Riesgos Laborales	3,7	2,1

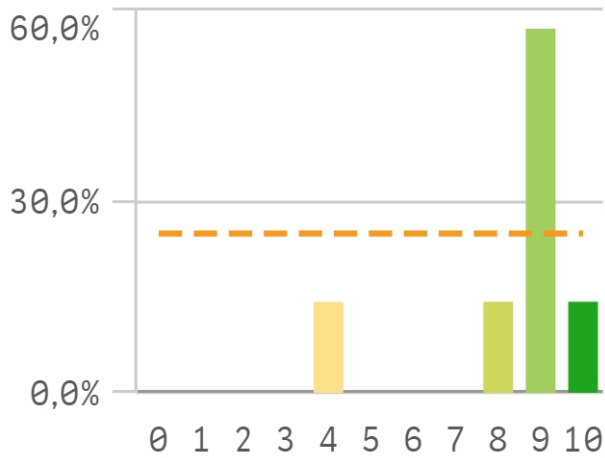
## Fortalezas y debilidades



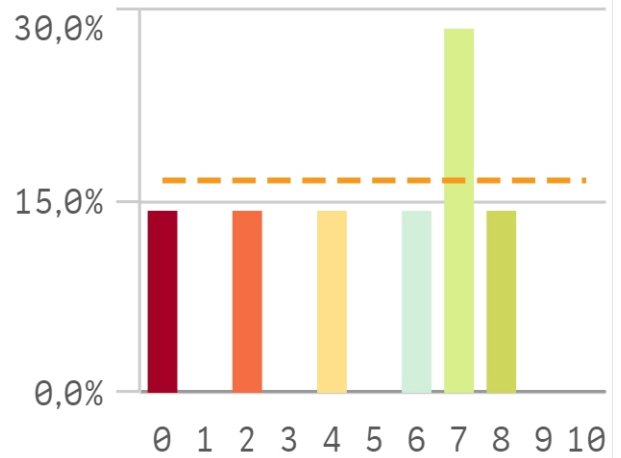
### Conocimiento de funciones...



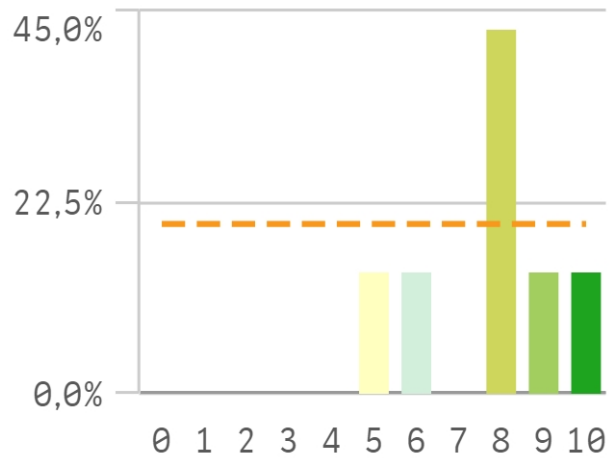
### Organización del trabajo en...



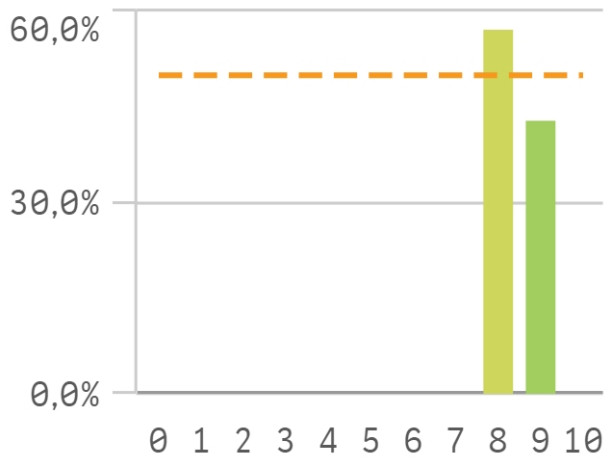
### Posibilidad de ser sustituido



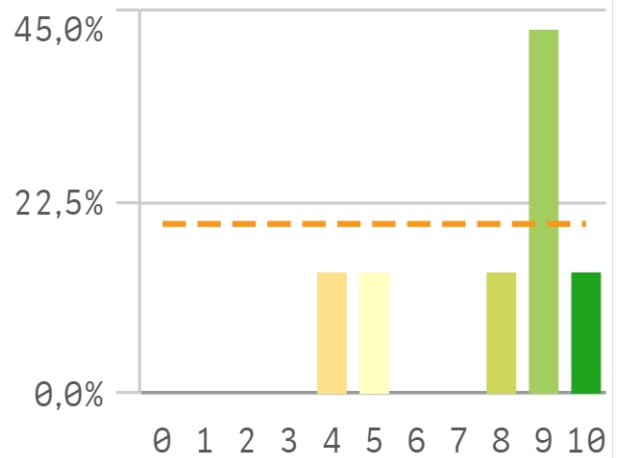
### Relación formación/tareas



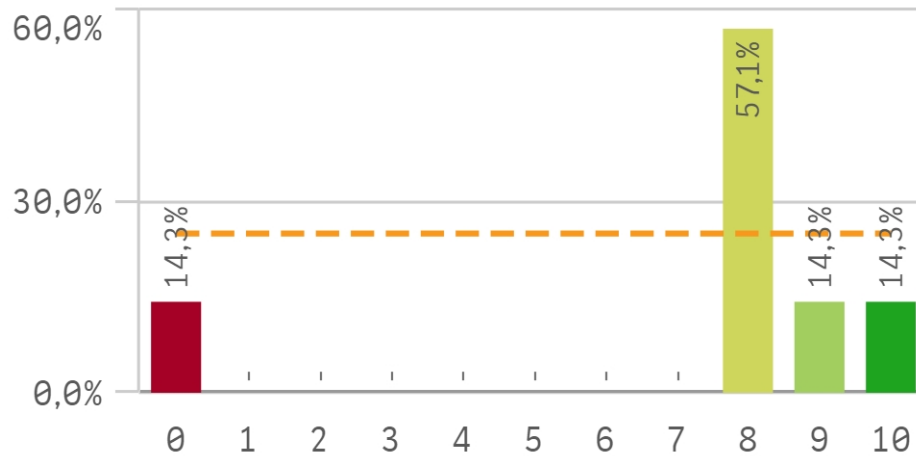
### Adecuación de conocimient...



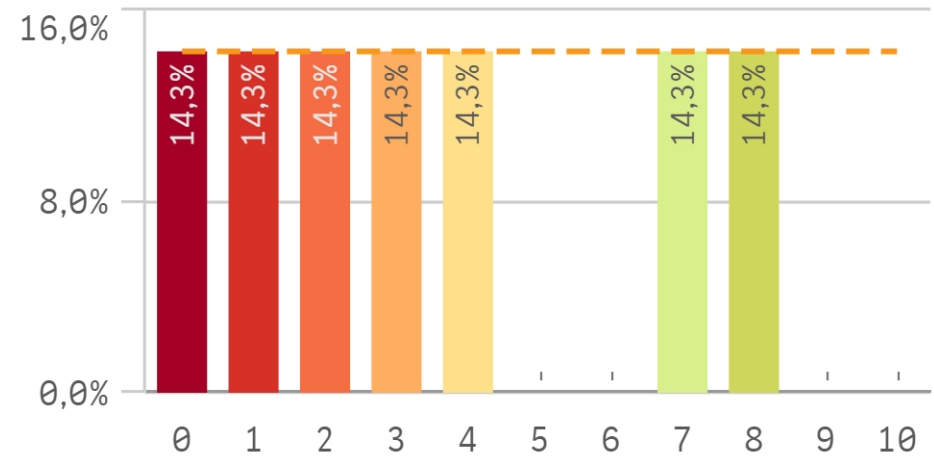
### Tareas corresponden con s...



## Definición de funciones y responsabilidades



## Tamaño de la plantilla existente



Gestión y organización



Media

Des  
típico

Conocimiento de funciones y responsabilidades

9,1

0,7

Adecuación de conocimientos y habilidades al trabajo

8,4

0,5

Organización del trabajo en la Unidad

8,3

2,0

Relación formación/tareas

7,7

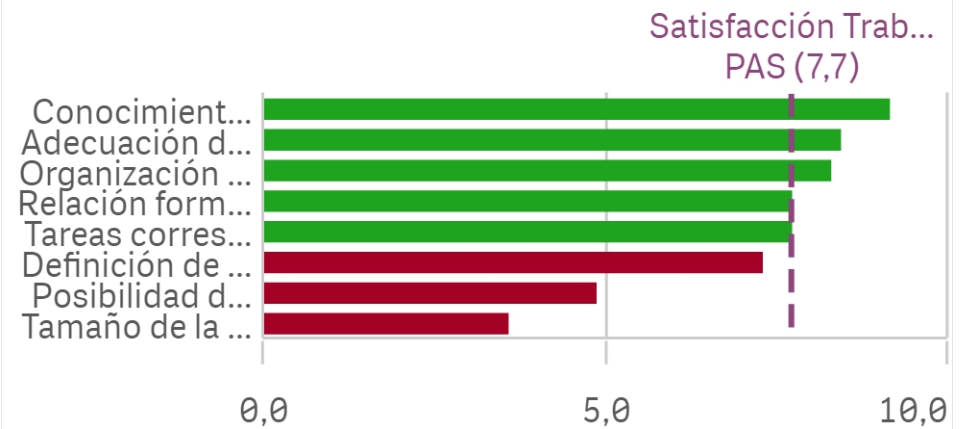
1,7

Tareas corresponden al puesto de

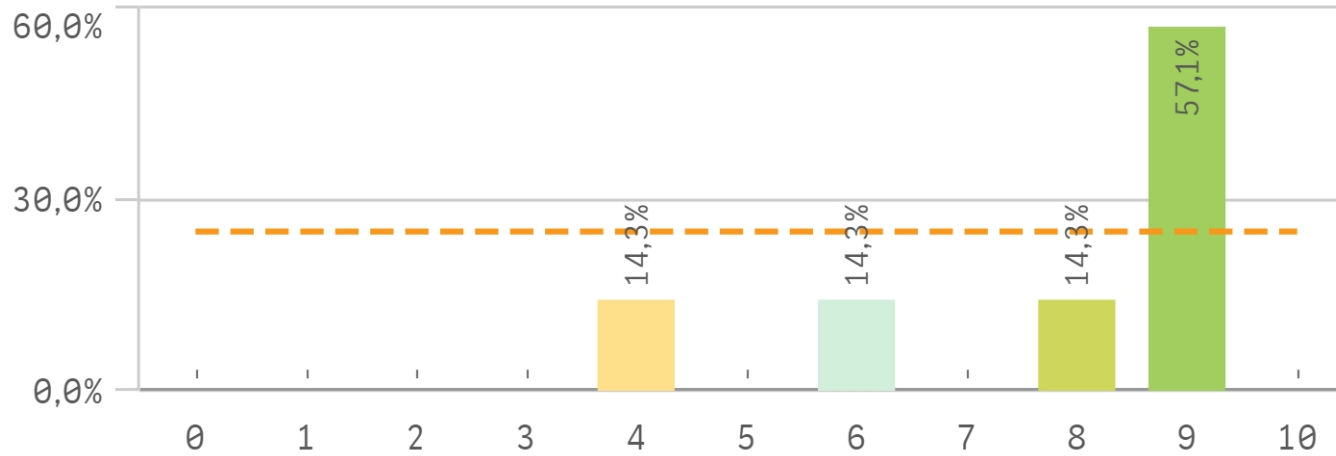
7,7

2,3

## Fortalezas y debilidades



## Satisfacción con el trabajo



1,1

Desviación Típica

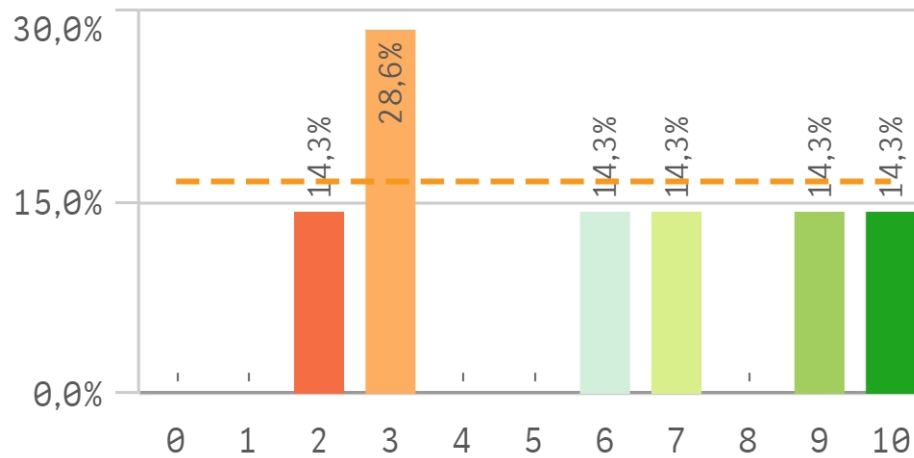
2,0

Mediana

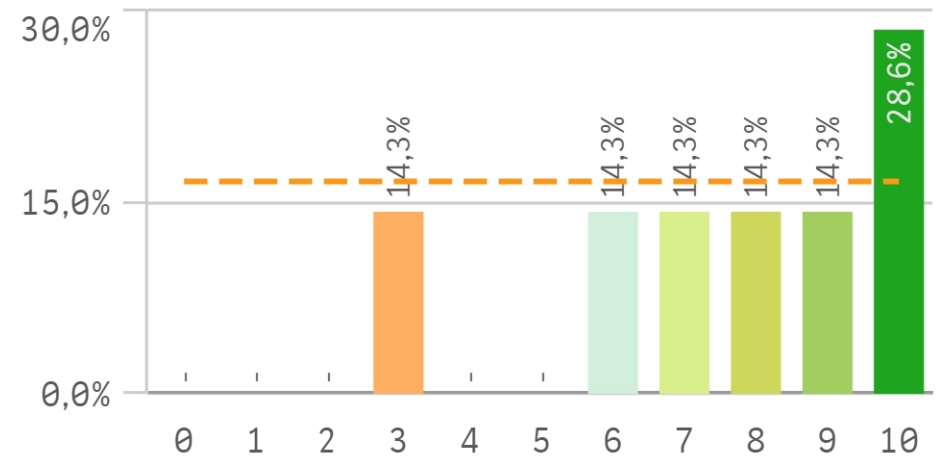
9,0

Moda

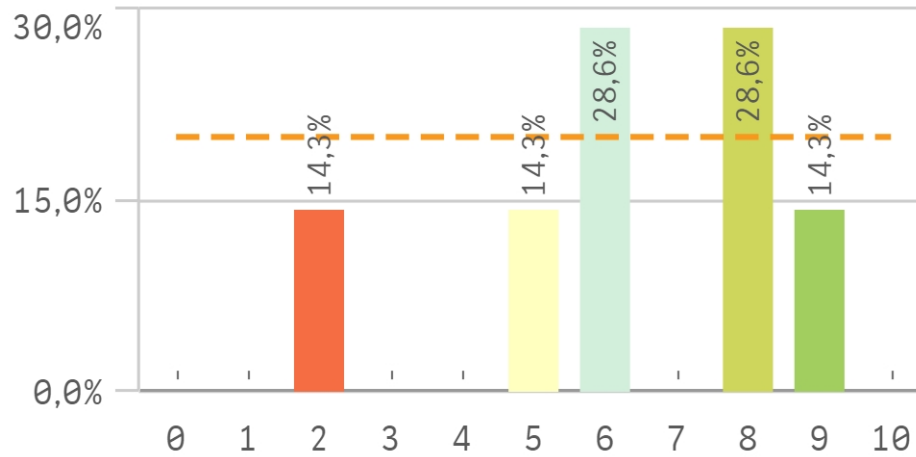
## Satisfacción de pertenecer a la UCM



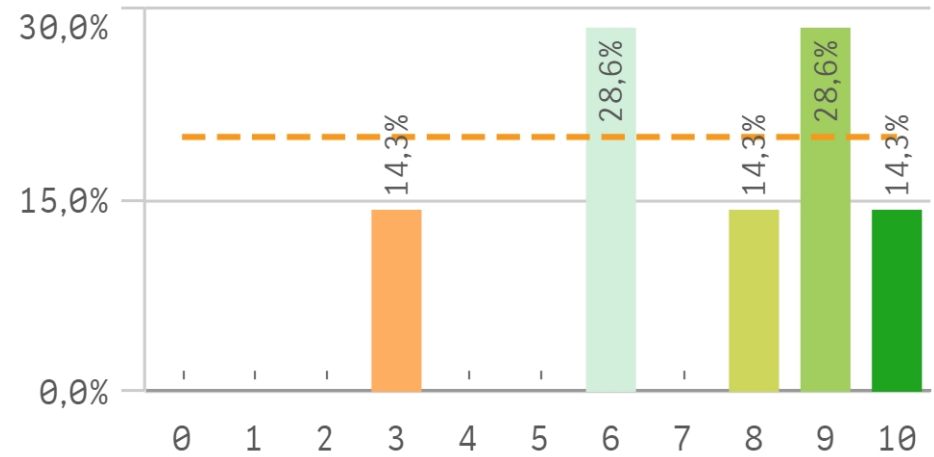
## Orgullo PAS en la UCM



## Reconocimiento de su trabajo



## Sentirse parte del equipo de trabajo



Satisfacción global



Media

Des  
típ

Orgullo PAS en la UCM

7,6

2,5

Sentirse parte del equipo de trabajo

7,3

2,4

Reconocimiento de su trabajo

6,3

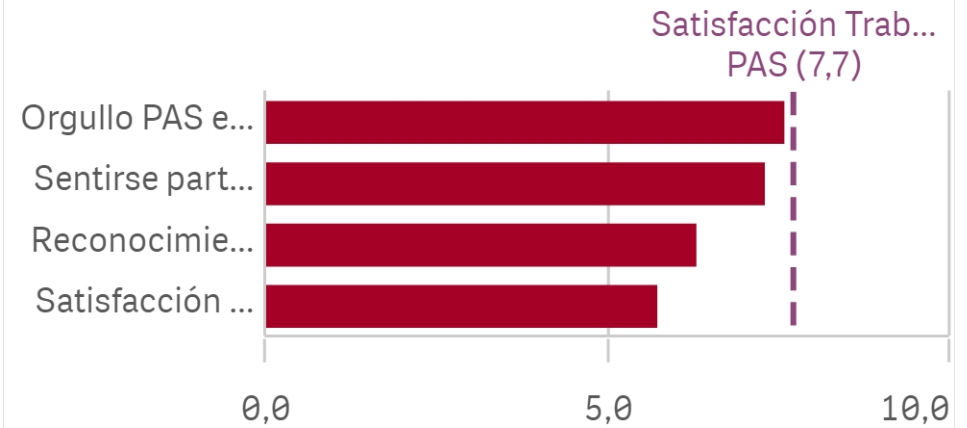
2,4

Satisfacción UCM

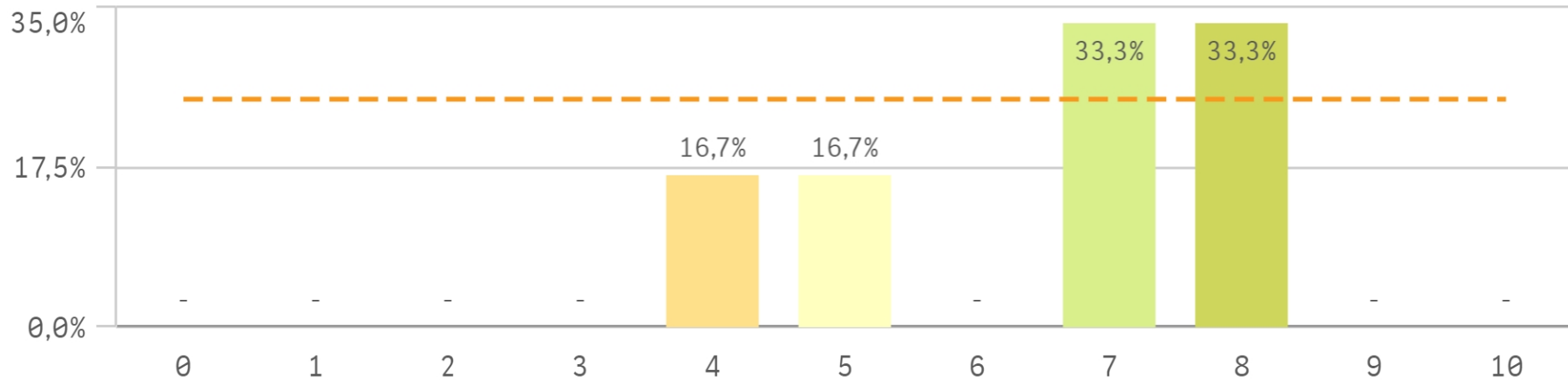
5,7

3,5

## Fortalezas y debilidades

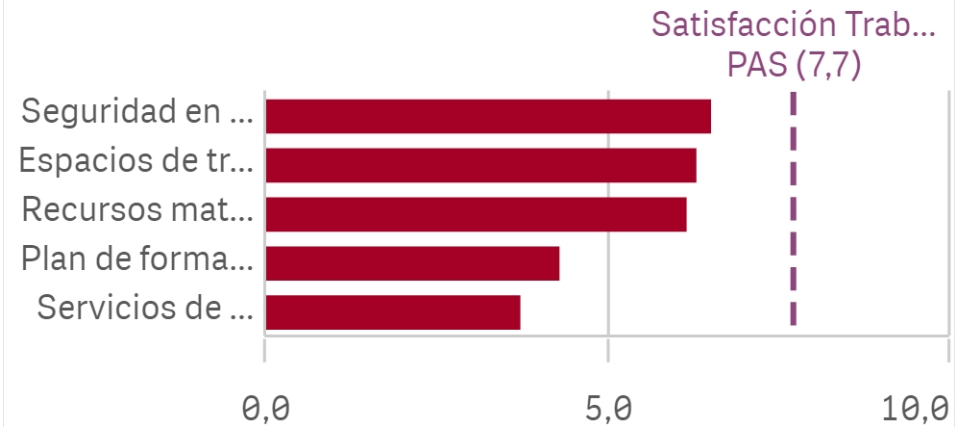


## Seguridad de las instalaciones



Recursos	Media	Desv. típico
Seguridad en las instalaciones	6,5	1,6
Espacios de trabajo	6,3	2,9
Recursos materiales y tecnológicos	6,1	3,4
Plan de formación PAS	4,3	2,6
Servicios de Riesgos Laborales	3,7	2,1

## Fortalezas y debilidades



### Construcción y significado del valor "compromiso":

- \* Estudiante comprometido: valora con 9 o más puntos todas las preguntas de fidelidad, prescripción y vinculación.
- \* Estudiante neutro: la puntuación que otorga a todas las preguntas de fidelidad, prescripción y vinculación están entre 6 y 9.
- \* Estudiante decepcionado: valora con 6 o menos puntos todas las preguntas de fidelidad, prescripción y vinculación.

