

CURSO: 2020-21

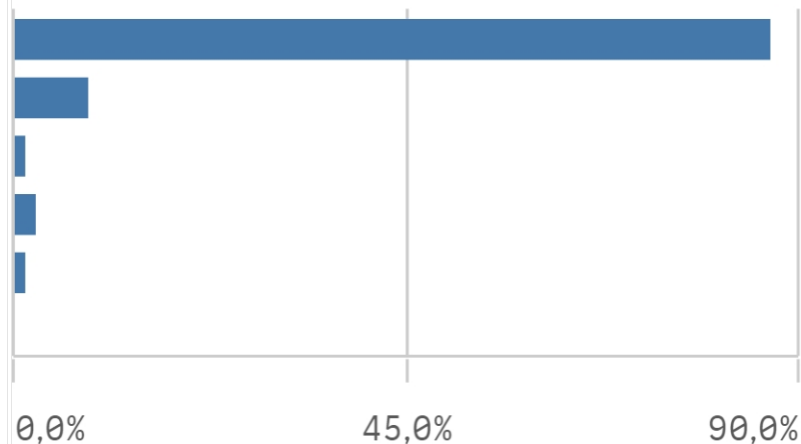
TITULACIÓN: GRADO EN PODOLOGÍA

CENTRO: FACULTAD DE ENFERMERÍA, FISIOTERAPIA Y PODOLOGÍA

Población N	%_Participacion	Participación n
310	26,8%	83

Edad (años)

(%) Porcentaje por franjas



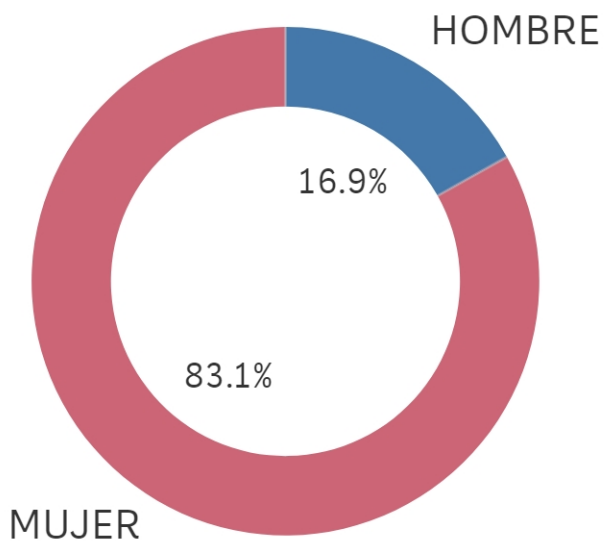
Edad media (años)

22,8

Des. Típica

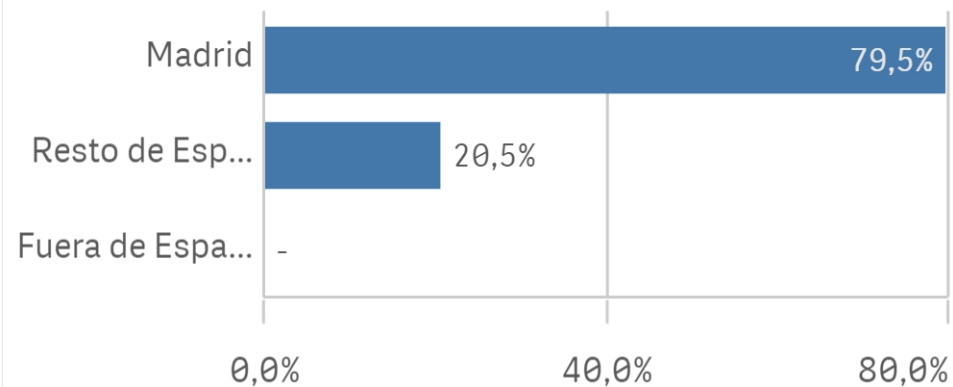
6,3

Genero



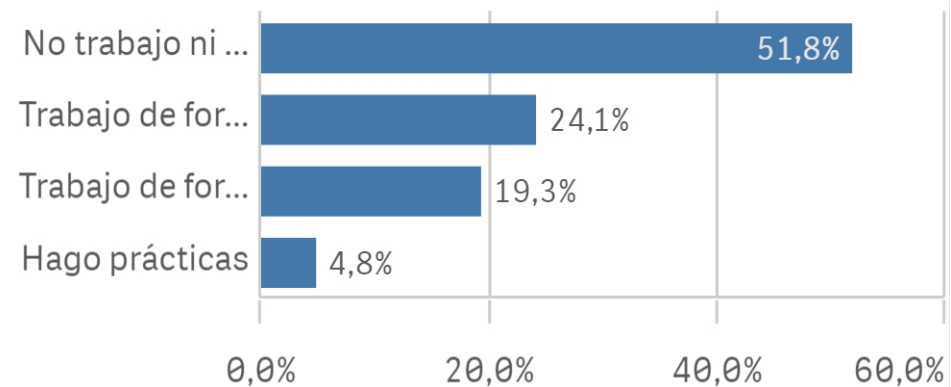
Lugar de residencia

(%) Porcentaje por franjas

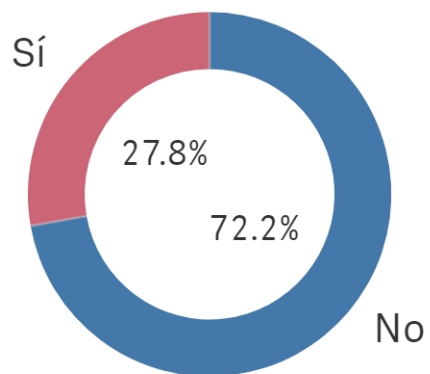


Situación laboral

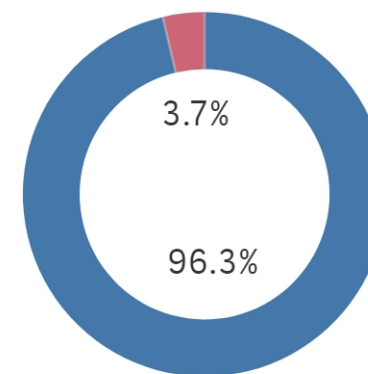
(%) Porcentaje por franjas



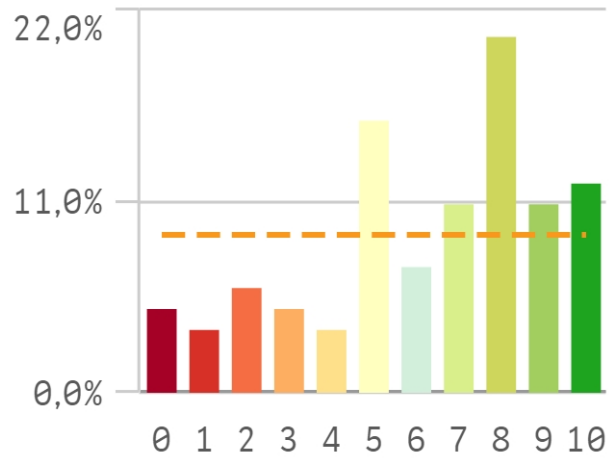
Puesto de trabajo relacionado con los estu...



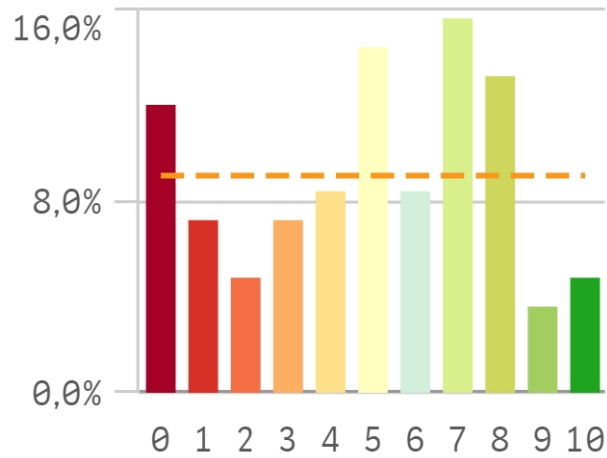
Alumnos inscritos en la OPE



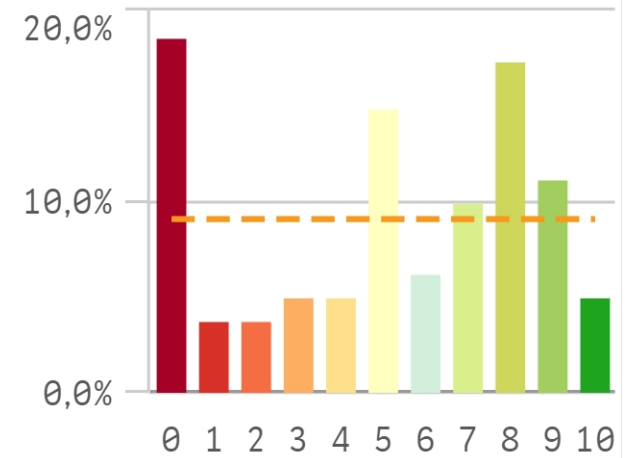
Objetivos claros



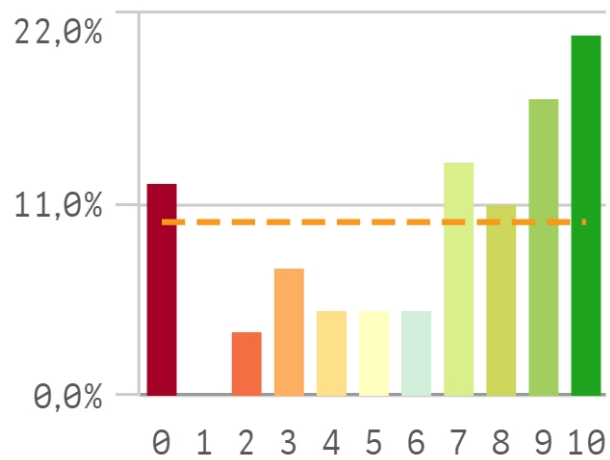
Plan de estudios adecuado



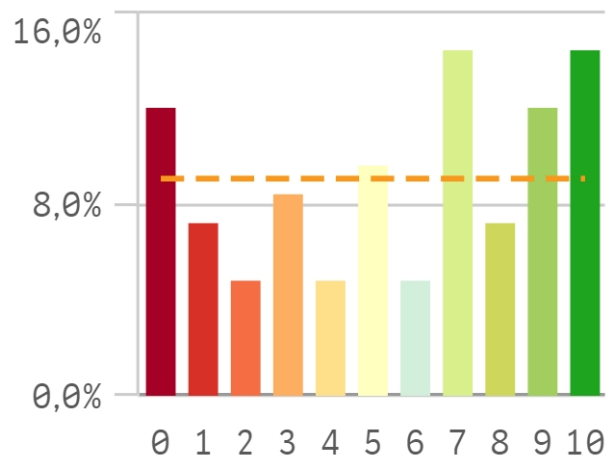
Nivel de dificultad apropiado



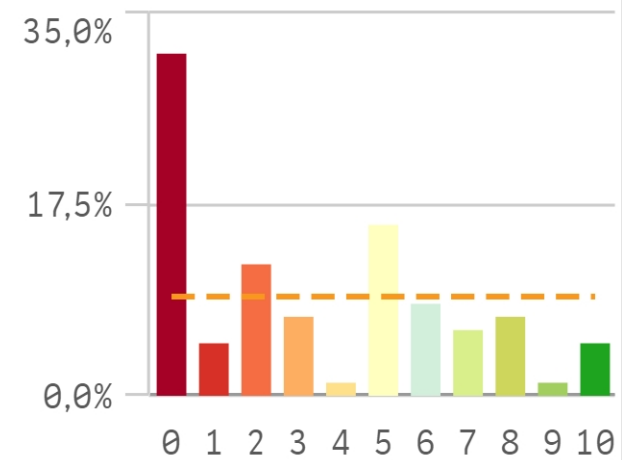
Número de alumnos por aula



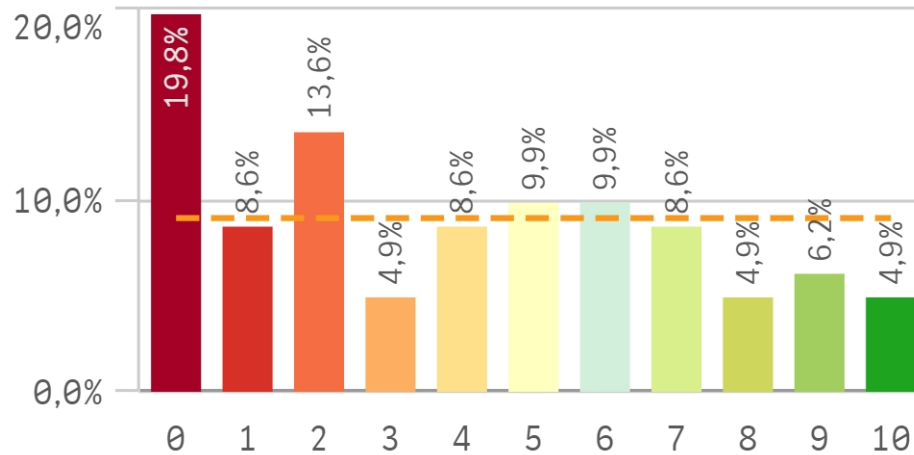
Integración de teoría/práct...



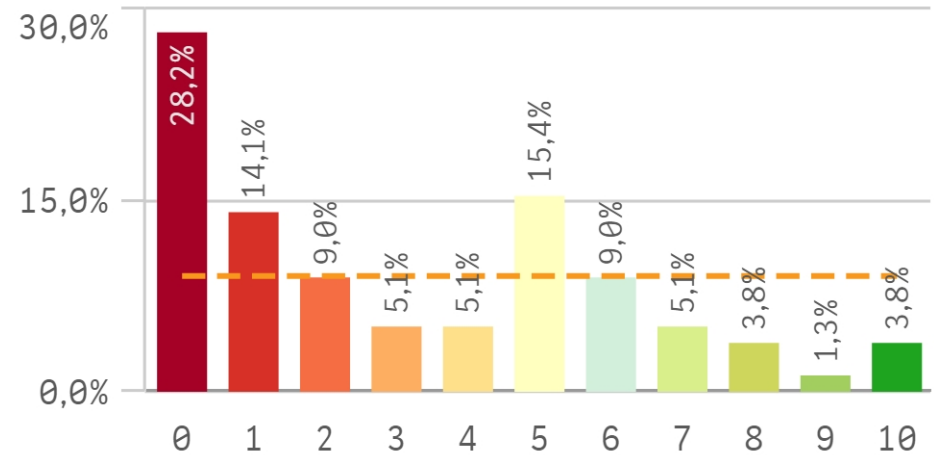
Calificaciones en tiempo ad...



Relación calidad/precio



Orientación internacional



Desarrollo académico



Media

Des
típico

Número de alumnos por aula

6,5

3,4

Objetivos claros

6,2

2,9

Integración teoría/práctica

5,5

3,4

Nivel de dificultad apropiado

5,1

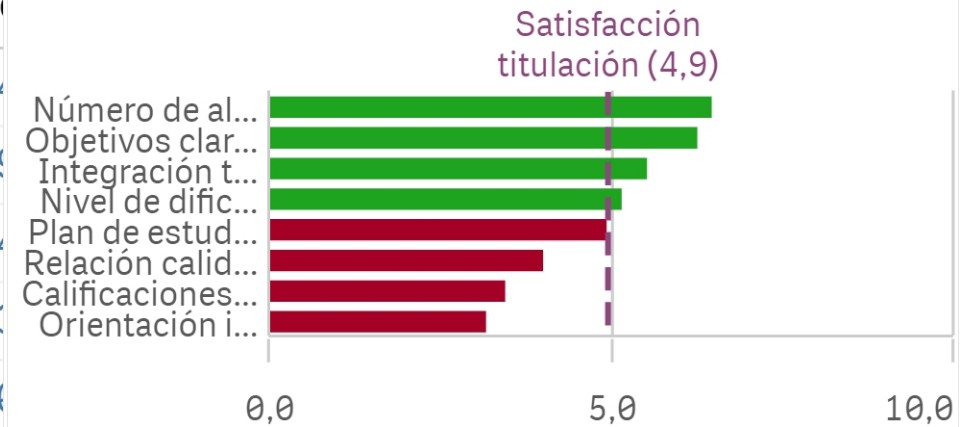
3,3

Plan de estudios adecuado

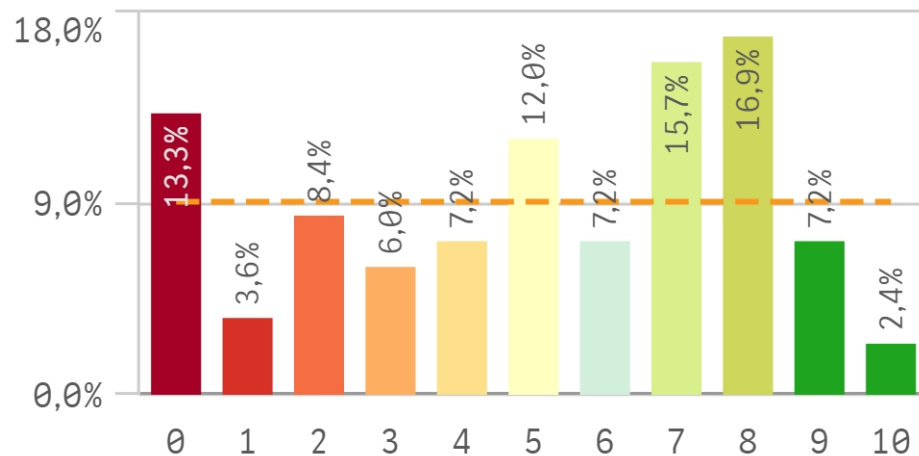
4,9

3,6

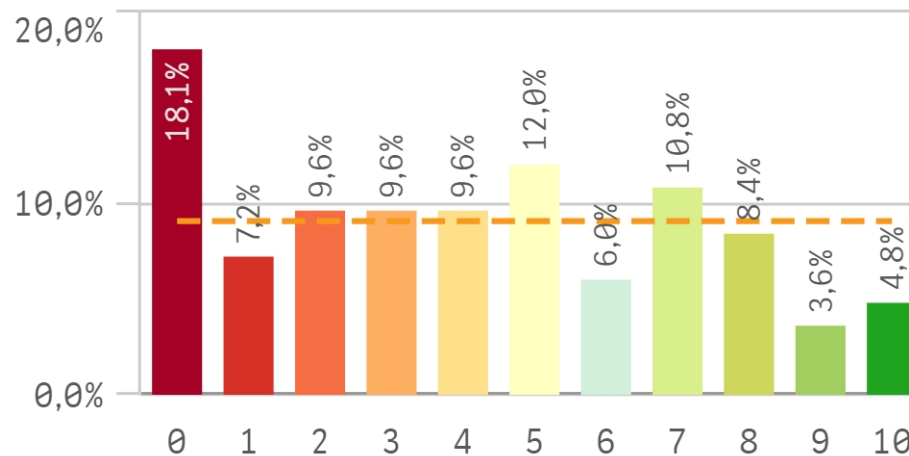
Fortalezas y debilidades



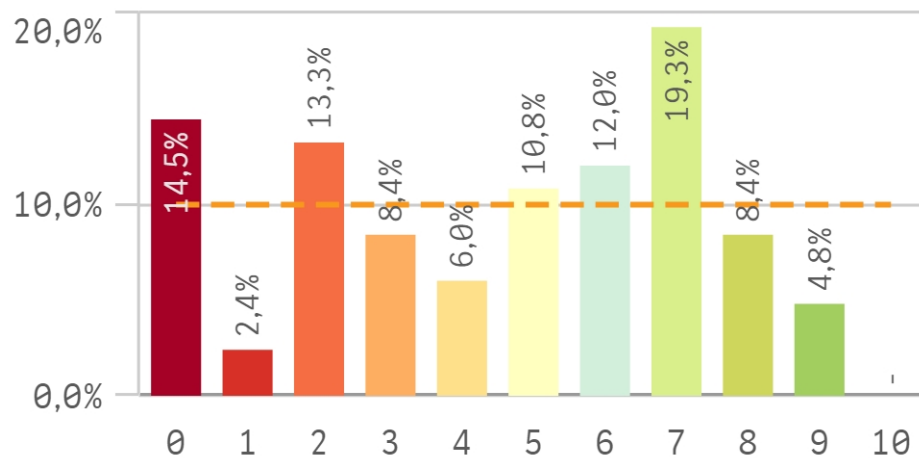
Objetivos propuestos alcanzados



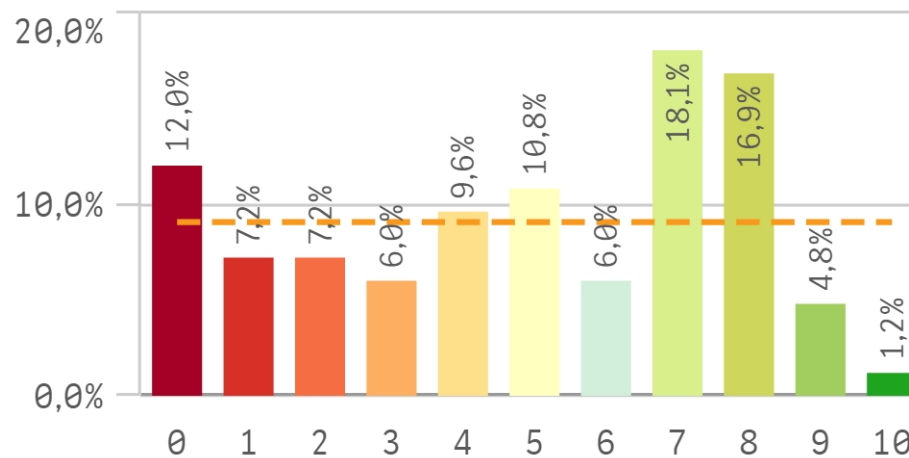
Componente práctico adecuado



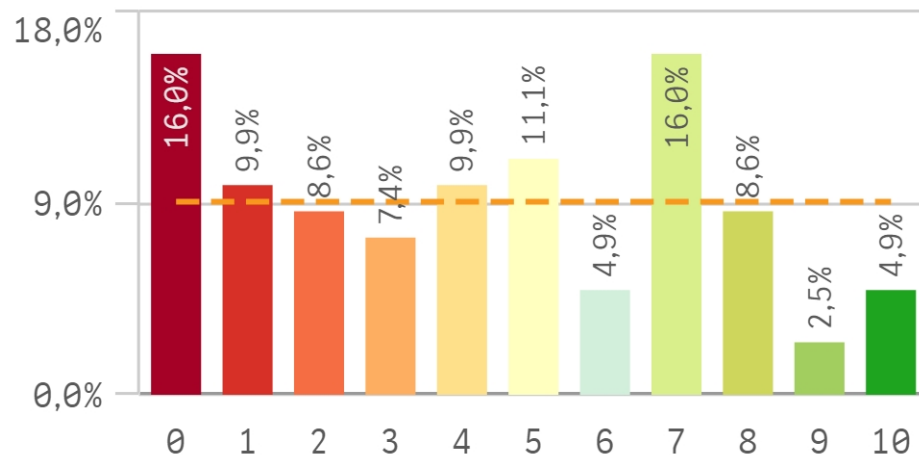
Contenidos innovadores



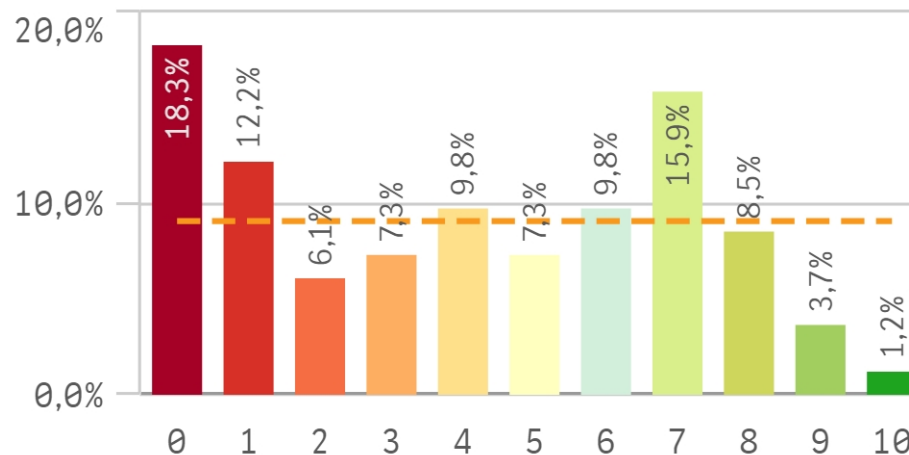
Contenidos organizados y no solapados



Trabajo no presencial útil



Materiales ofrecidos actuales y novedosos



Asignaturas, tareas y materiales



Media

D

Objetivos propuestos alcanzados

5,0

Contenidos organizados y no solapados

4,9

Contenido innovador

4,5

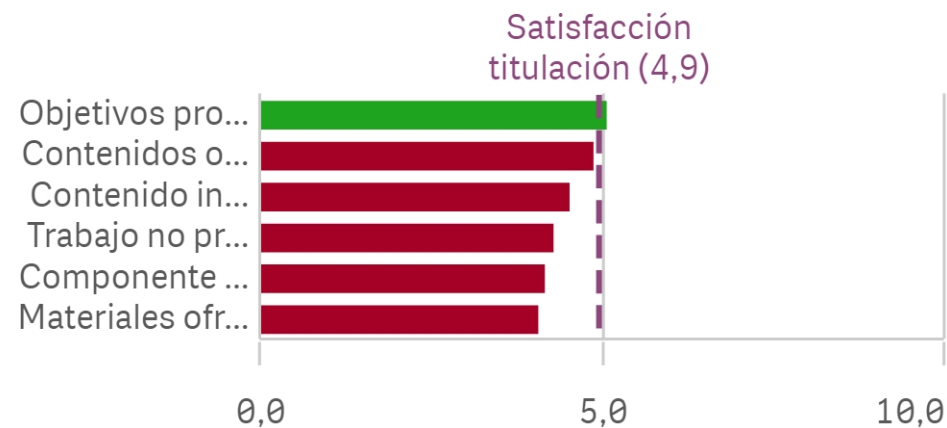
Trabajo no presencial útil

4,3

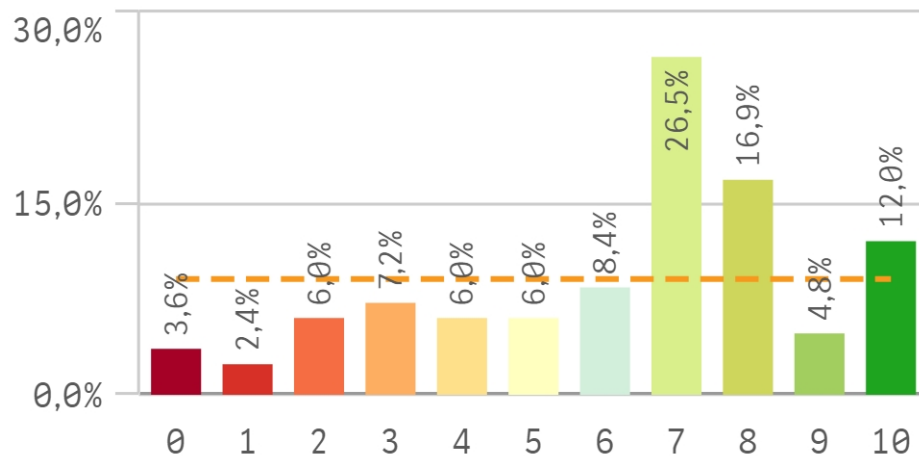
Componente práctico adecuado

4,1

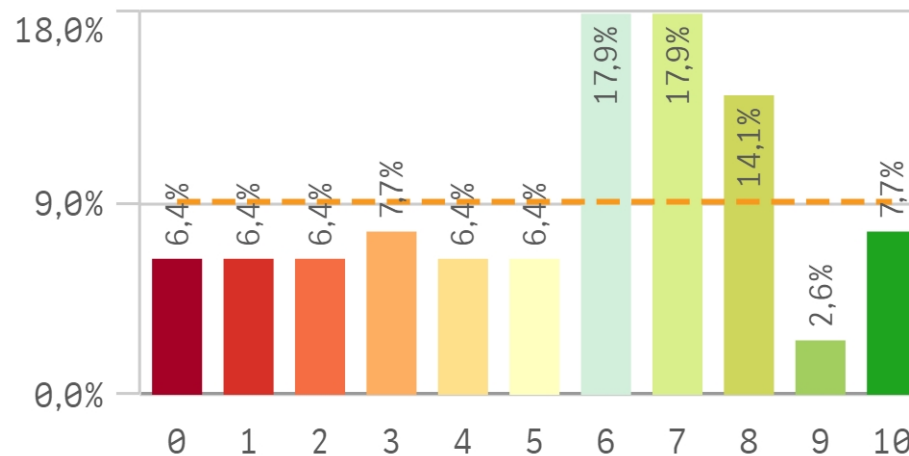
Fortalezas y debilidades



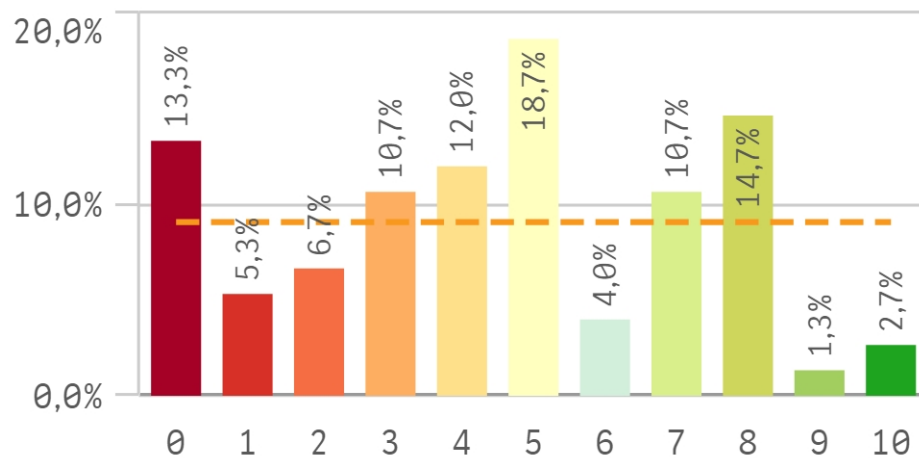
Competencias de la titulación



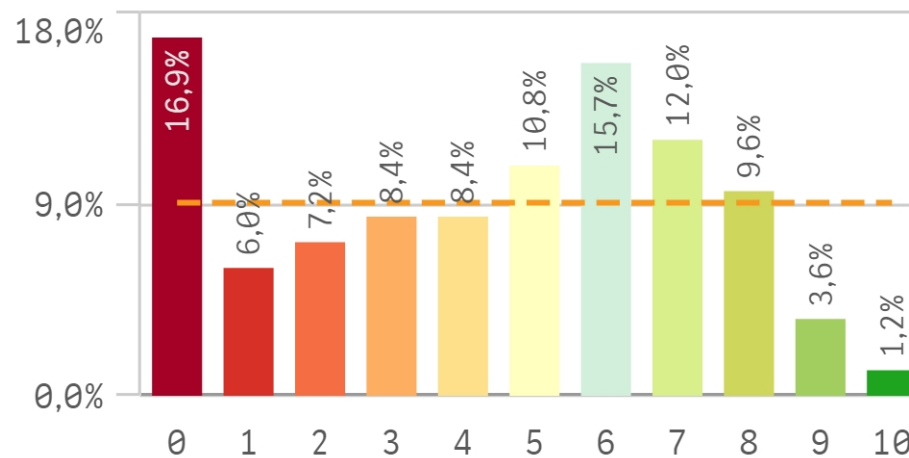
Acceso al mundo laboral



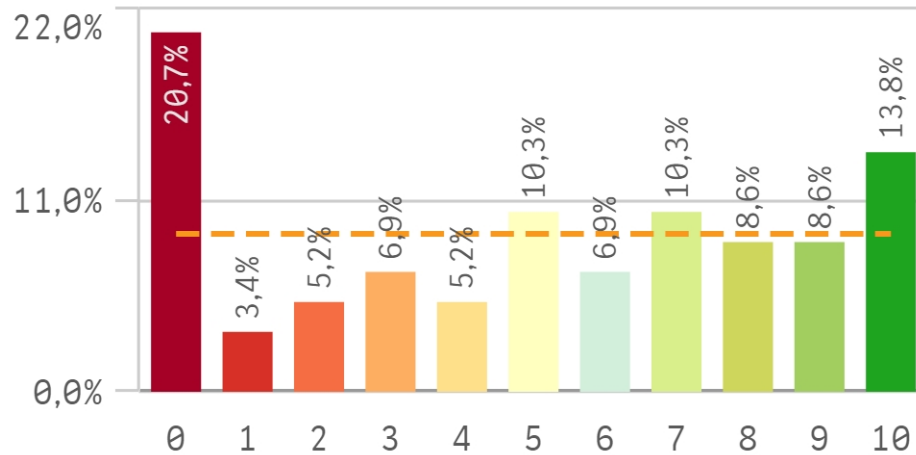
Acceso al mundo de la investigación



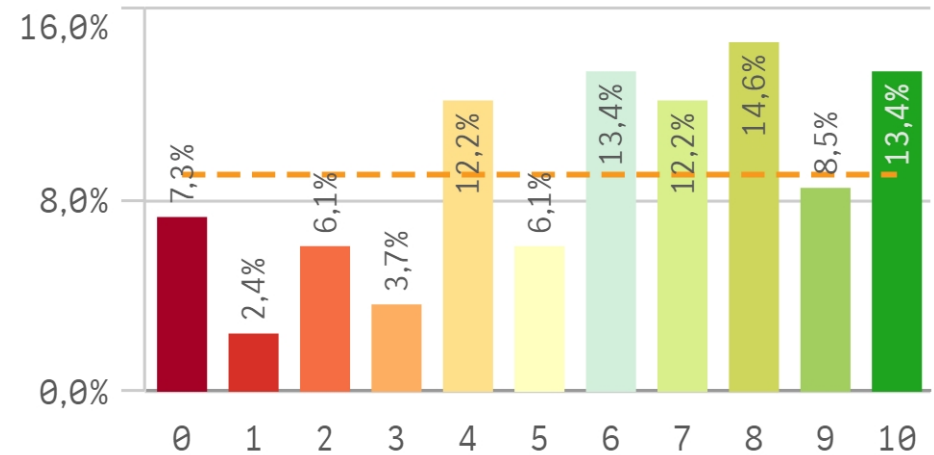
Labor docente del profesorado



Tutorías presenciales útiles



Proceso de matriculación



Formación recibida y matriculación



Media

Desv. típico

Competencias de la titulación

6,3

2,7

Proceso de matriculación

6,0

3,0

Acceso al mundo laboral

5,5

2,8

Tutorías presenciales útiles

5,1

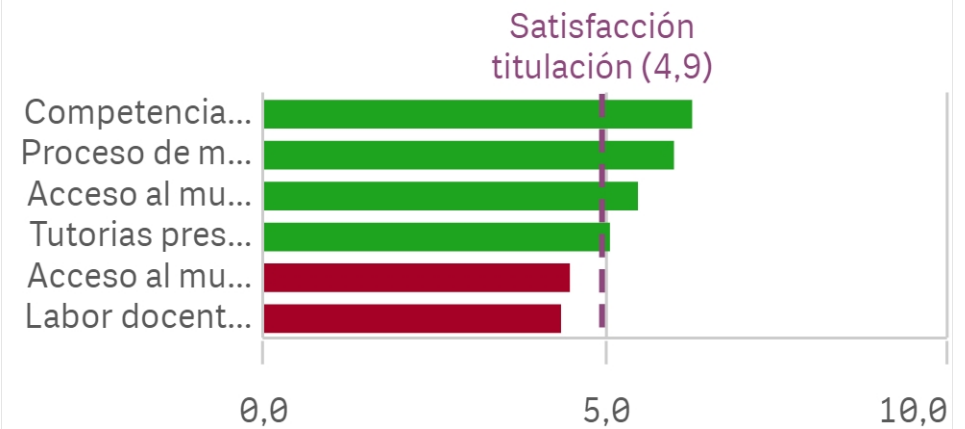
3,0

Acceso al mundo de la investigación

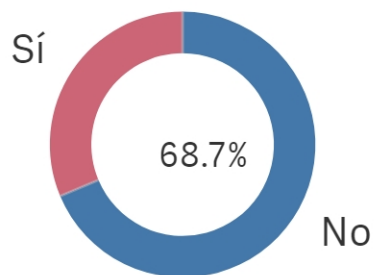
4,5

2,8

Fortalezas y debilidades



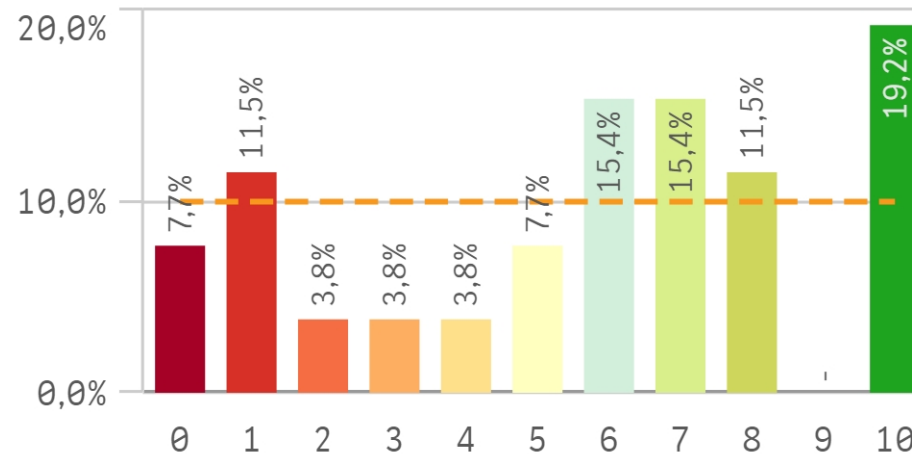
Prácticas externas



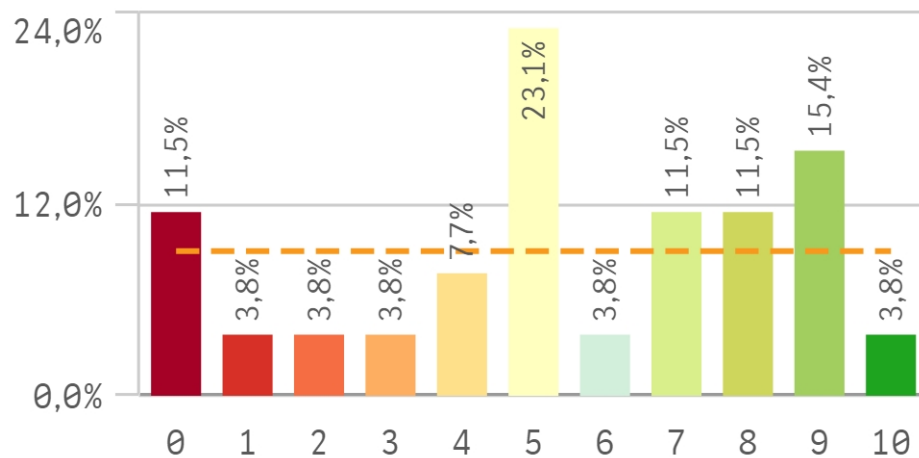
Si
26

No
57

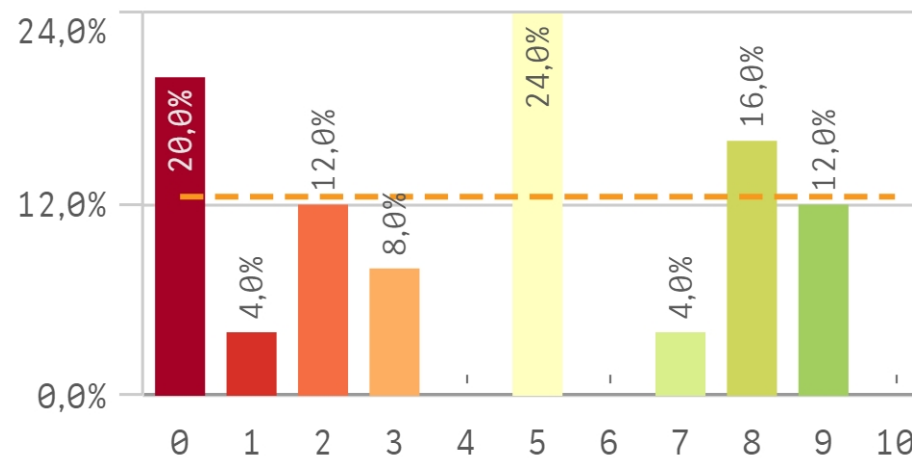
Valoración formativa



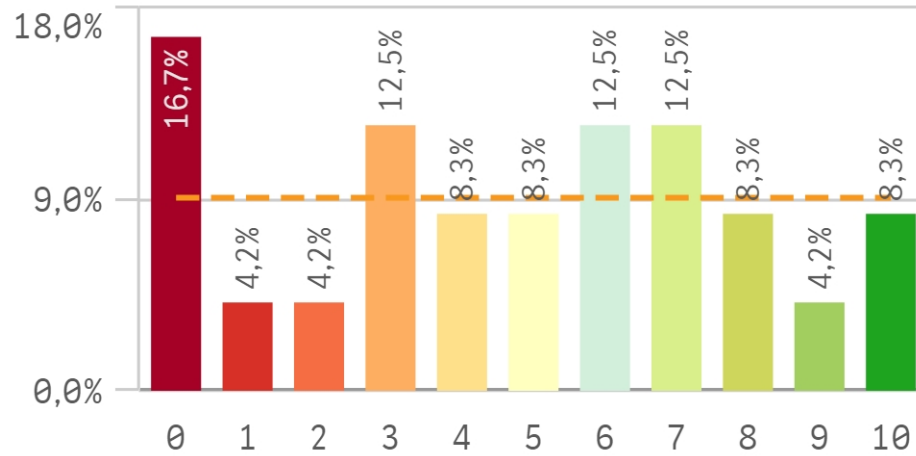
Atención del tutor/colaborador



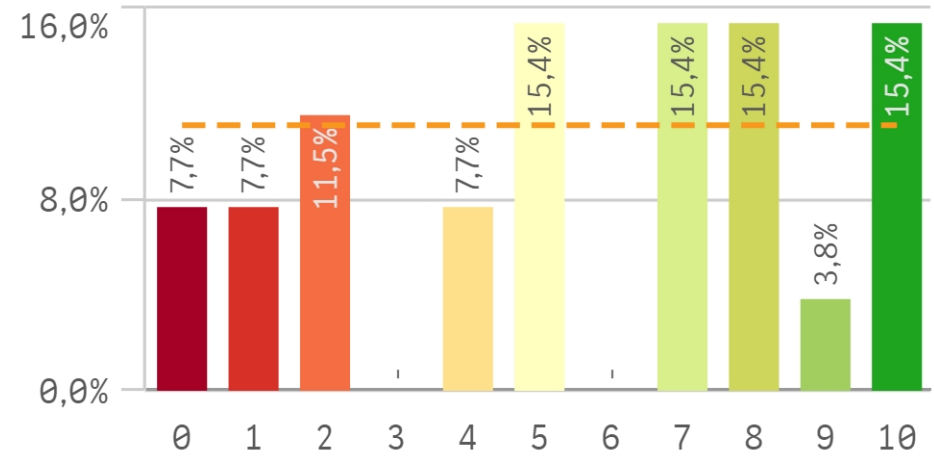
Gestión del Centro



Utilidad percibida para empleabilidad

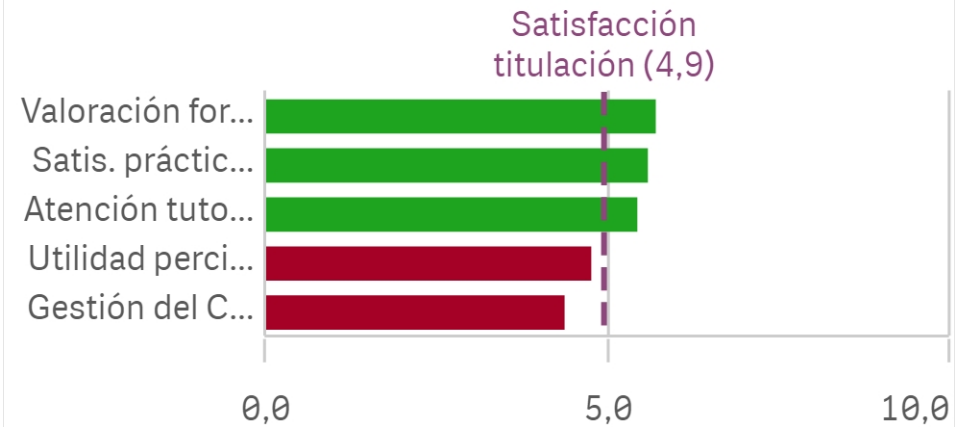


Satisfacción con las prácticas externas

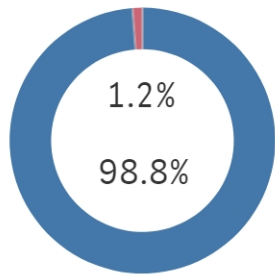


Prácticas externas	Media	Desv. típ.
Valoración formativa	5,7	3,1
Satis. prácticas externas	5,6	3,1
Atención tutor/colaborador	5,4	3,6
Utilidad percibida para empleabilidad	4,8	3,1
Gestión del Centro	4,4	3,1

Fortalezas y debilidades



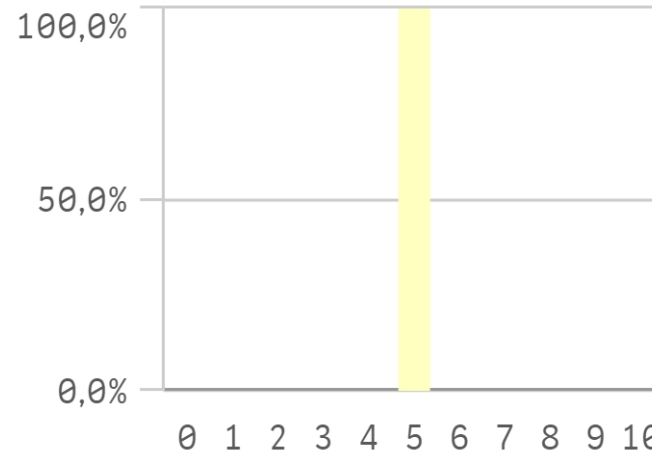
Realización programas de movili...



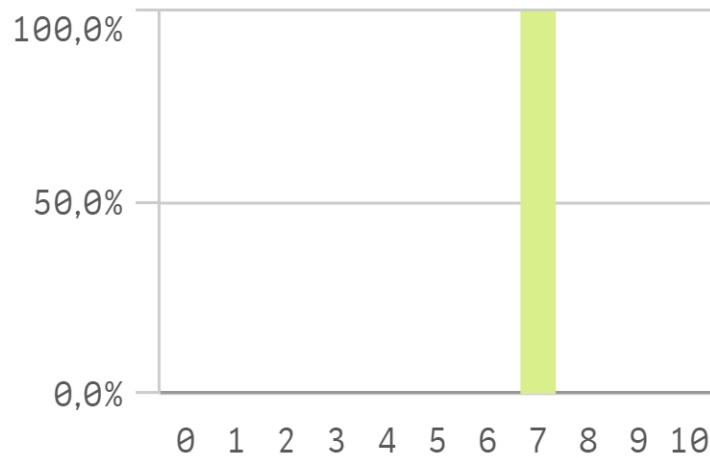
Si
1

No
82

Satisfacción formación en el e...



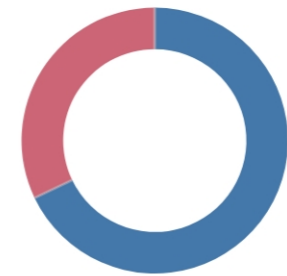
Satisfacción programa de movili...



Fortalezas y debilidades



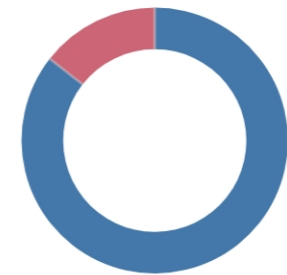
Conocimiento de ...



Si
26

No
55

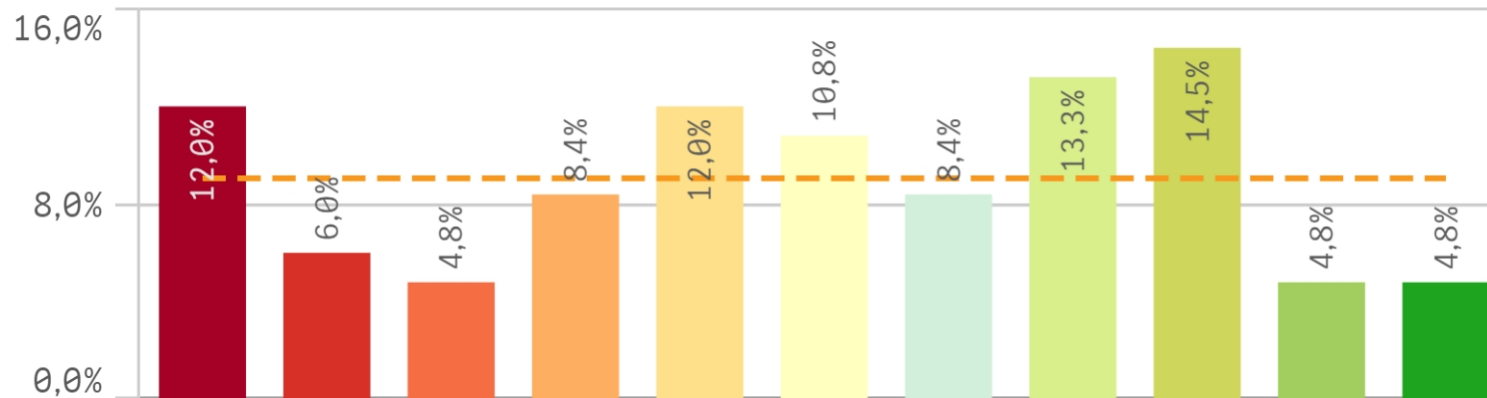
Utilización de los ...



Si
12

No
71

Satisfacción global con la titulación



Desviación Típica

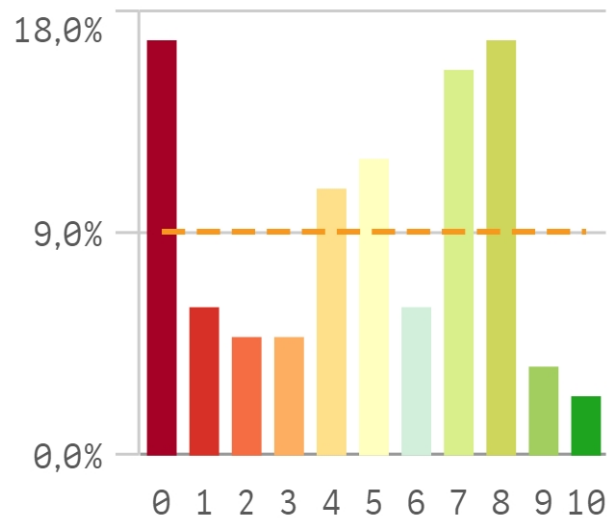
3,0

Mediana

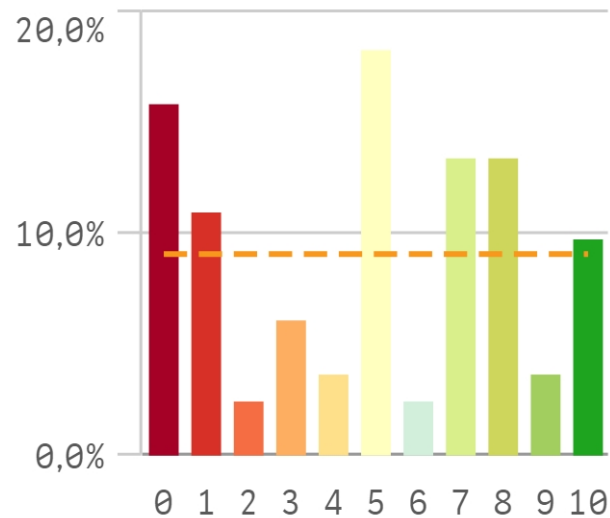
5,0

Moda

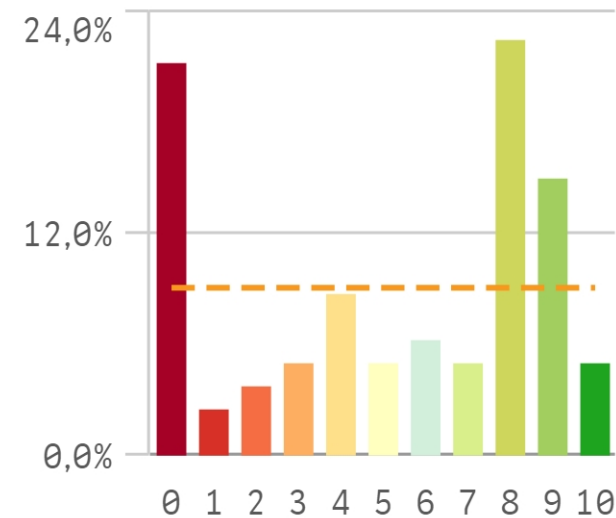
Satisfacción UCM



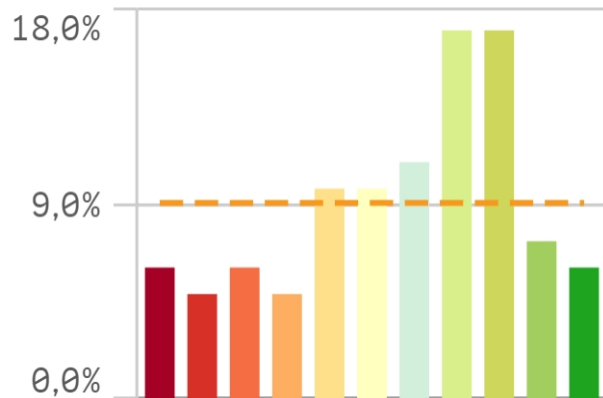
Orgullo estudiante UCM



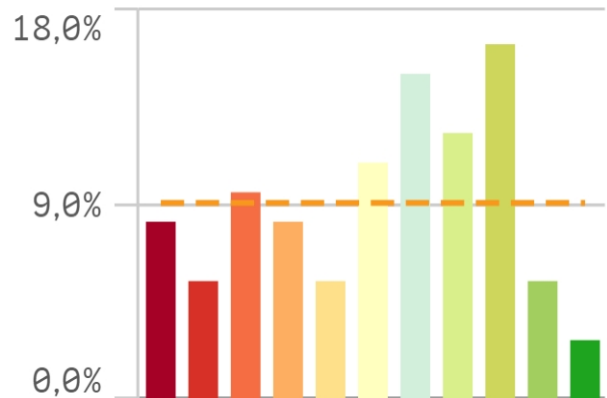
Prestigio UCM



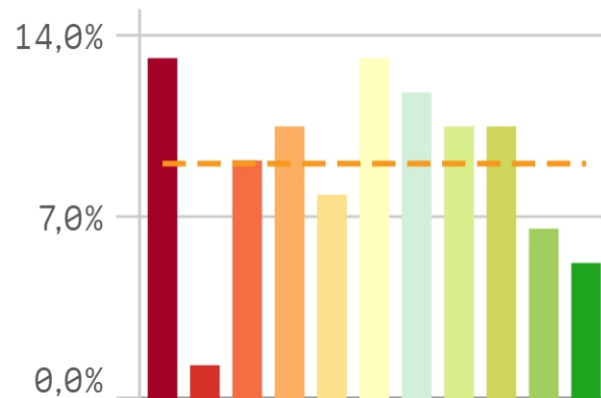
Recursos y medios



Actividades complementarias



Atención al estudiante

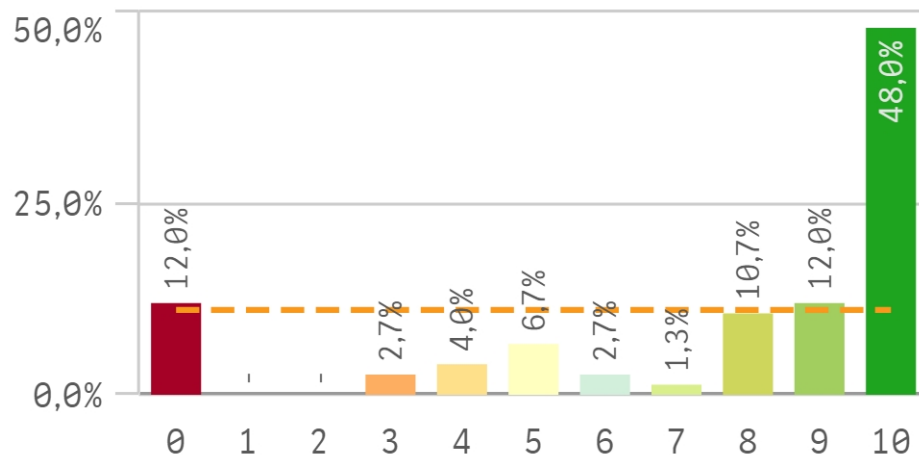


Satisfacción	Media	Desv. típica
Recursos y Medios	5,7	2,8
Prestigio UCM	5,2	3,5
Actividades complementarias	5,1	2,8
Atención al estudiante	4,9	3,0
Orgullo estudiante UCM	4,9	3,3
Satisfacción UCM	4,7	3,1

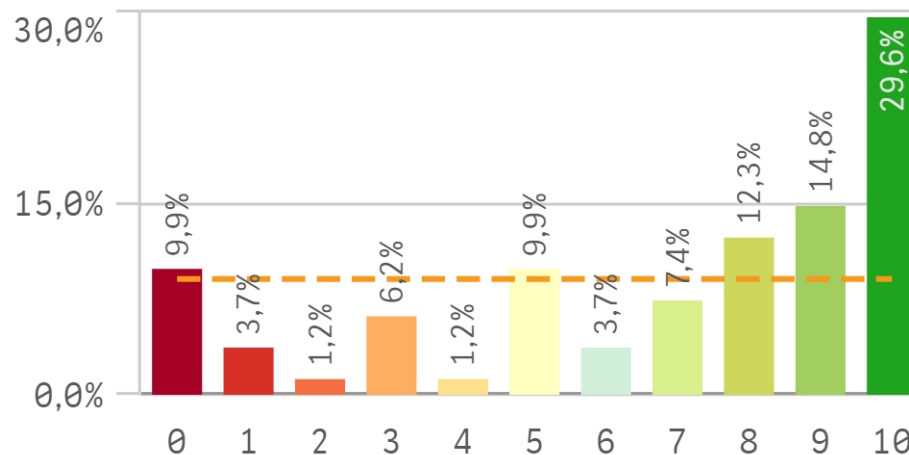
Fortalezas y debilidades



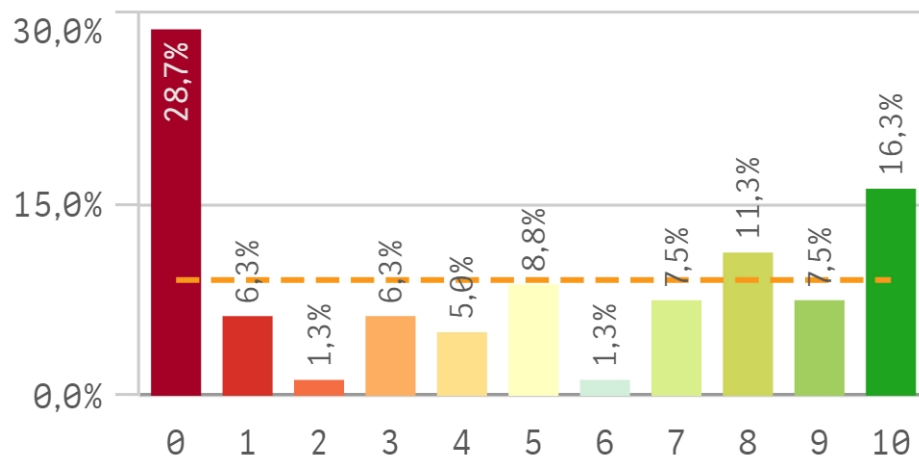
Repetir estudios superiores (fidelidad)



Repetir titulación (fidelidad)

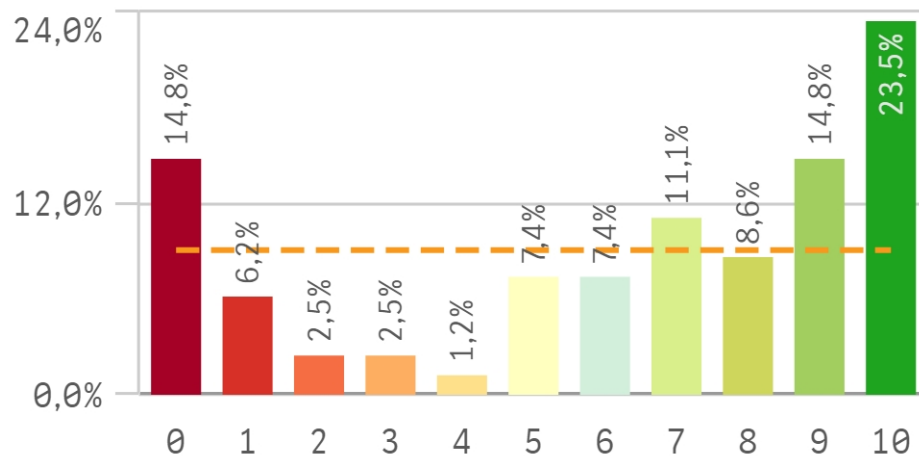


Repetir en la UCM (fidelidad)

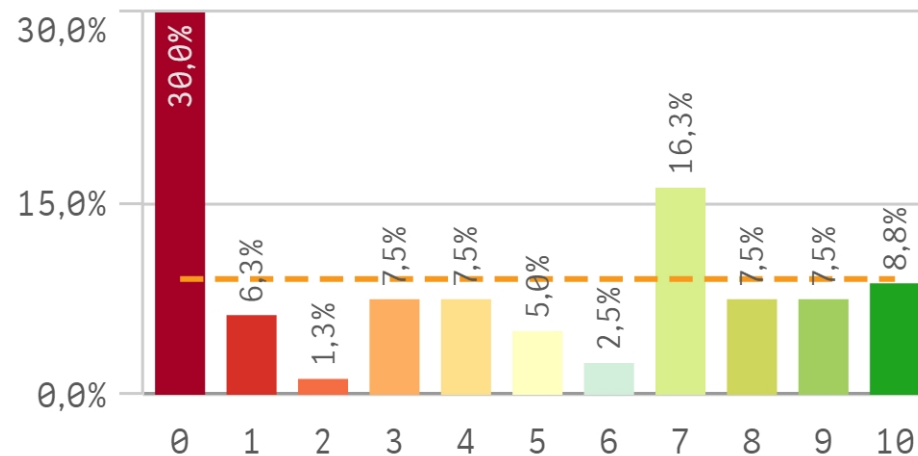


Compromiso	Media	Desv. típica
Repetir estudios superiores	7,6	3,4
Repetir titulación	6,8	3,4
Repetir en la UCM	4,7	3,9
Recomendar titulación	6,2	3,6
Recomendar la UCM	4,3	3,7

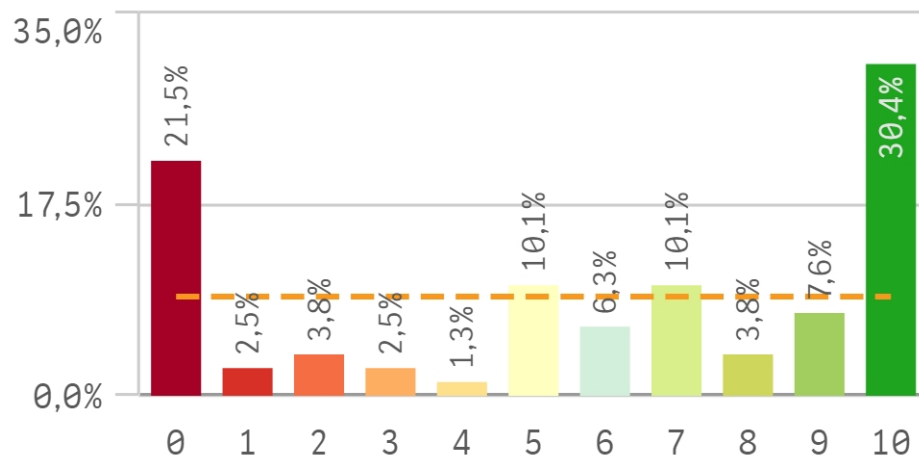
Recomendar titulación (preinscripción)



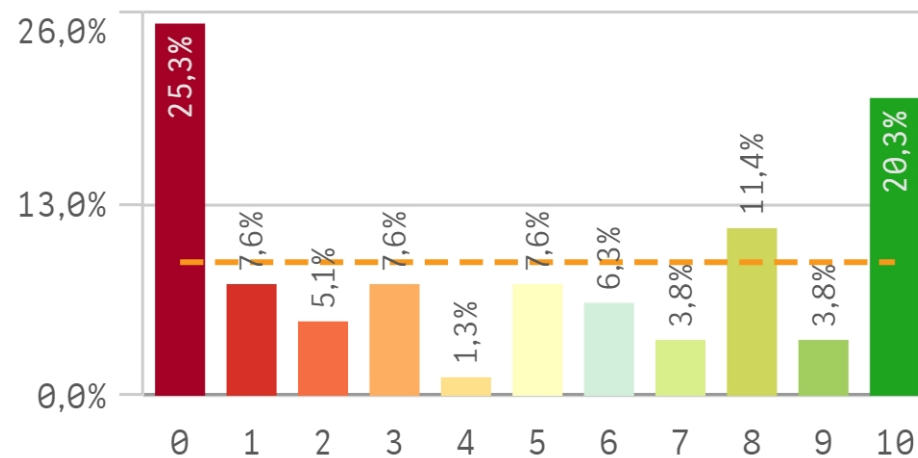
Recomendar la UCM (preinscripción)



Seguir en la misma titulación (vinculación)



Seguir como alumno de la UCM (vinculación)



Construcción y significado del valor "compromiso":

- * Estudiante comprometido: valora con 9 o más puntos todas las preguntas de fidelidad, prescripción y vinculación.
- * Estudiante neutro: la puntuación que otorga a todas las preguntas de fidelidad, prescripción y vinculación están entre 6 y 9.
- * Estudiante decepcionado: valora con 6 o menos puntos todas las preguntas de fidelidad, prescripción y vinculación.

