

INFORME DE LAS ENCUESTAS DE SATISFACCIÓN A ESTUDIANTES DE GRADO Y MÁSTER

PERIODO ACADÉMICO: CURSO/S: 2024-25

CENTRO: CENTRO: FACULTAD DE ENFERMERÍA, FISIOTERAPIA Y PODOLOGÍA

TITULACIONES: TITULACIÓN: MASTER EN INVESTIGACIÓN EN CUIDADOS DE LA SALUD

Fecha de generación:

Grado-Máster Estudiantes: Características de de la muestra I

Población N

36

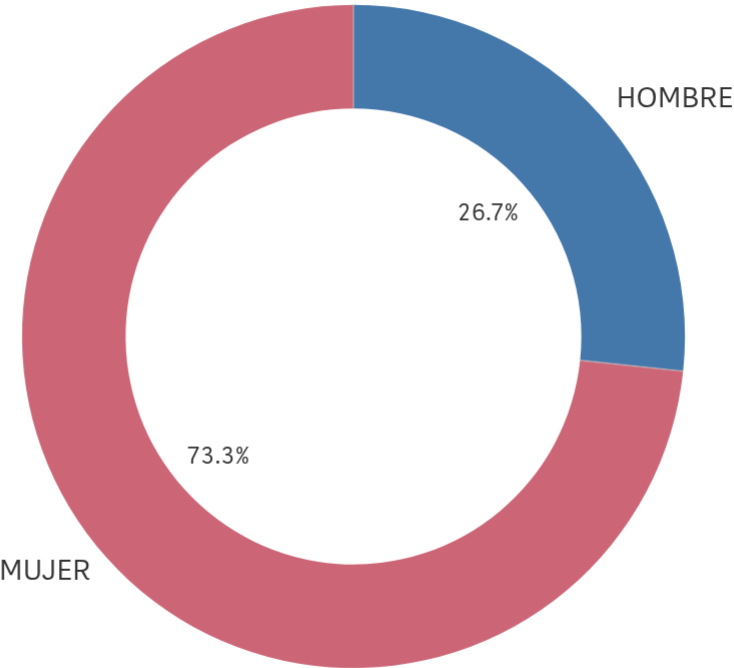
% Participación

41,7%

Participación n

15

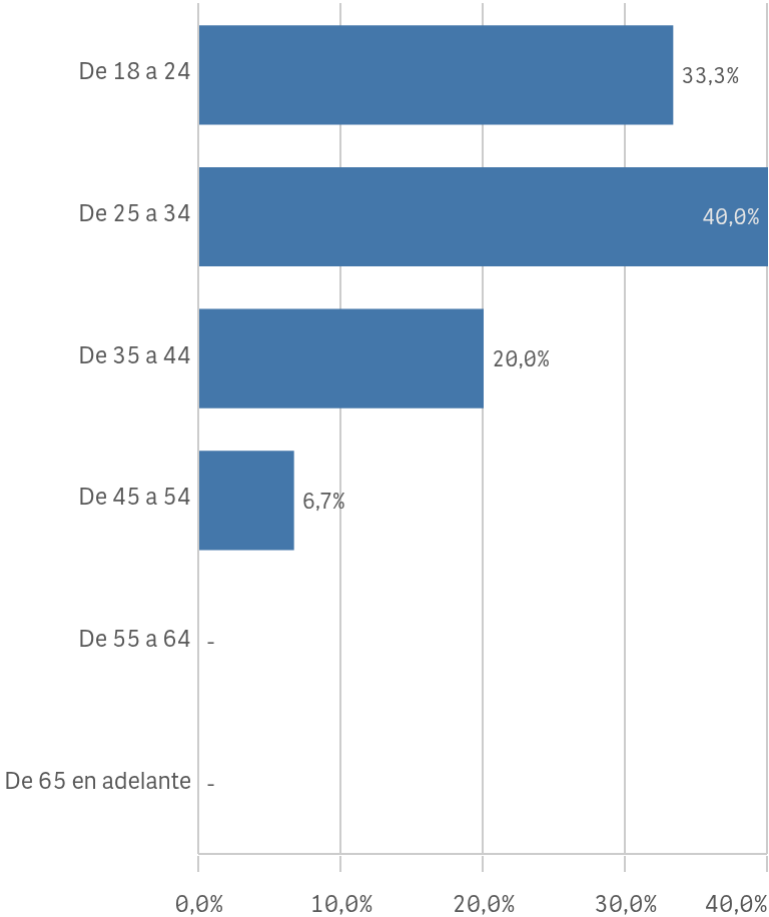
Género



■ HOMBRE ■ MUJER

Edad (años)

(%) Porcentaje por franjas



Edad media (años)

29,9

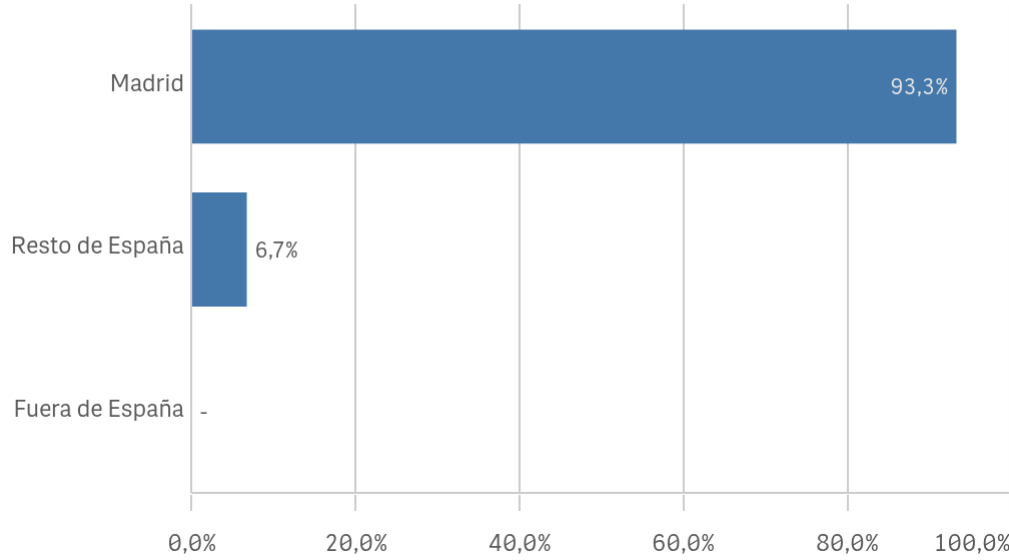
Desv. típica

8,1

Grado-Máster Estudiantes: Características de de la muestra II

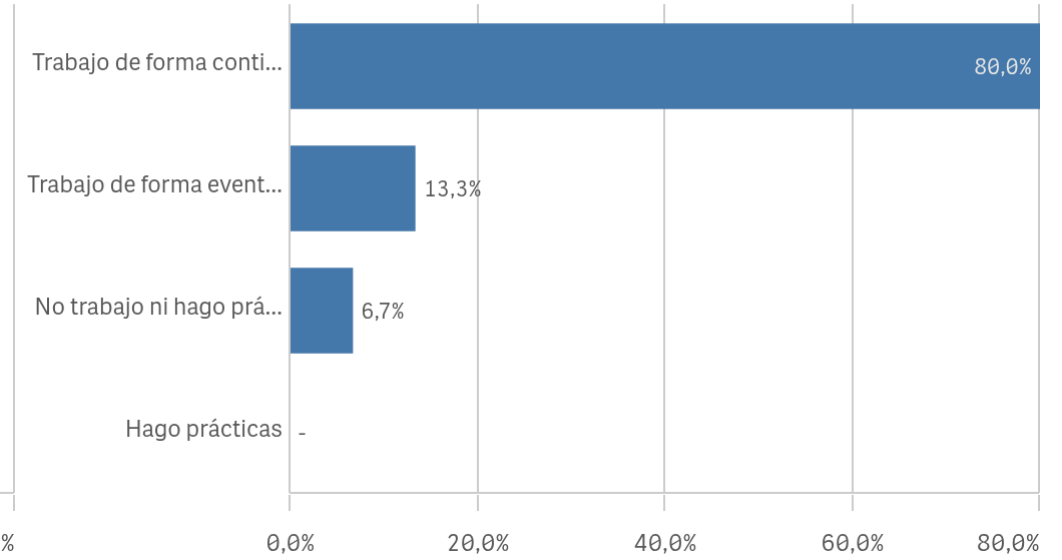
Lugar de residencia

(%) Porcentaje por franjas

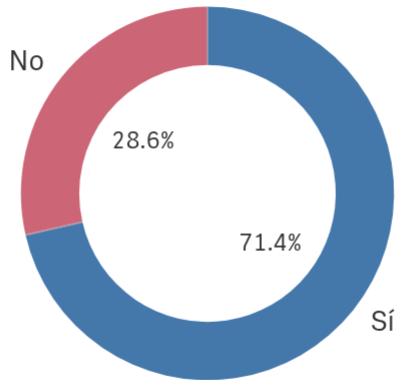


Situación laboral

(%) Porcentaje por franjas

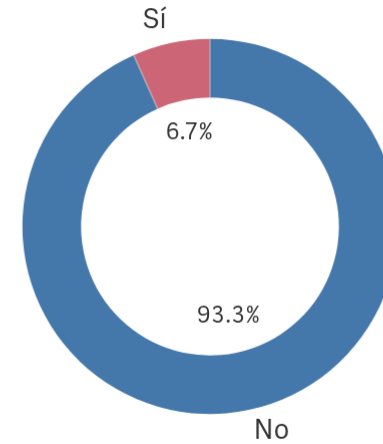


Puesto de trabajo relacionado con los estudios



■ Sí ■ No

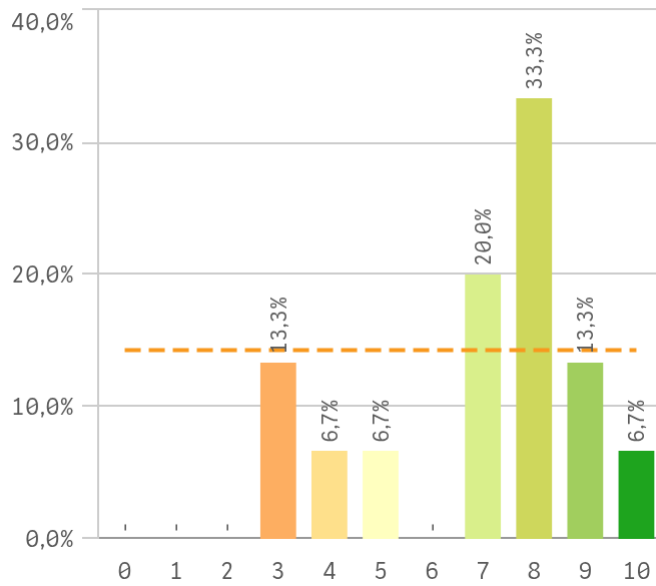
Alumnos inscritos en la OPE



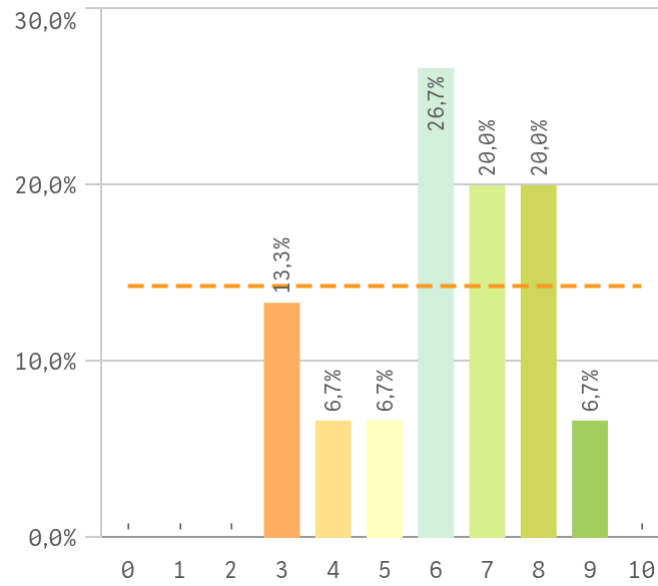
■ No ■ Sí

Grado-Máster Estudiantes: Desarrollo académico I

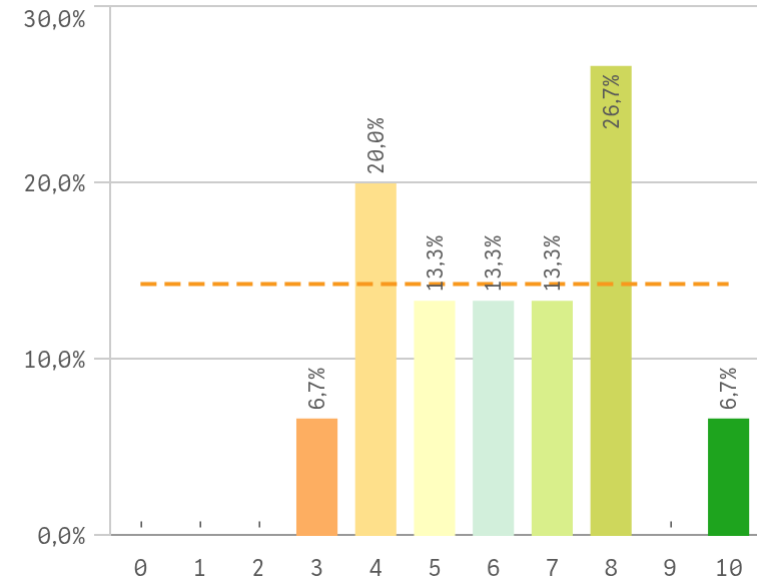
Objetivos claros



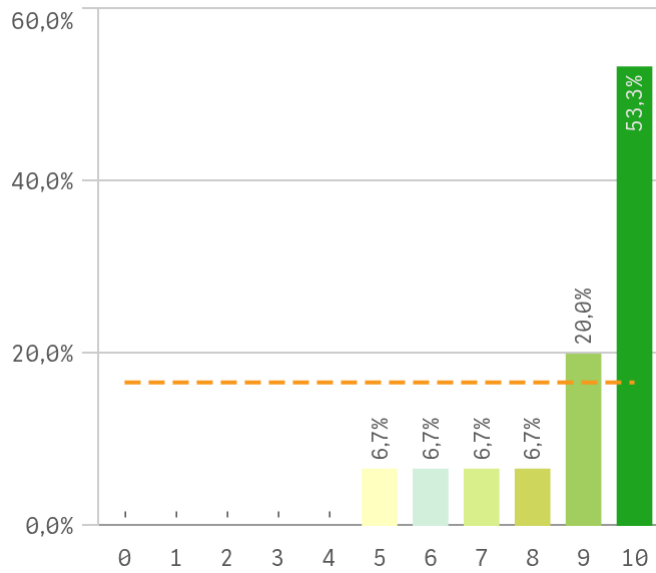
Plan de estudios adecuado



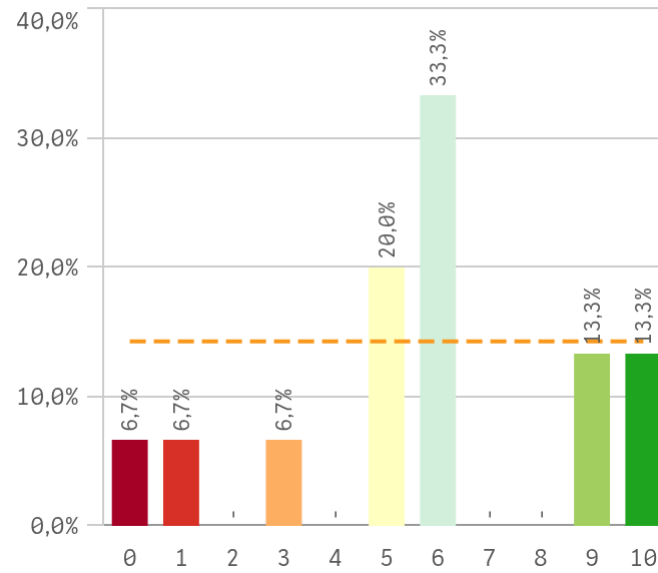
Nivel de dificultad apropiado



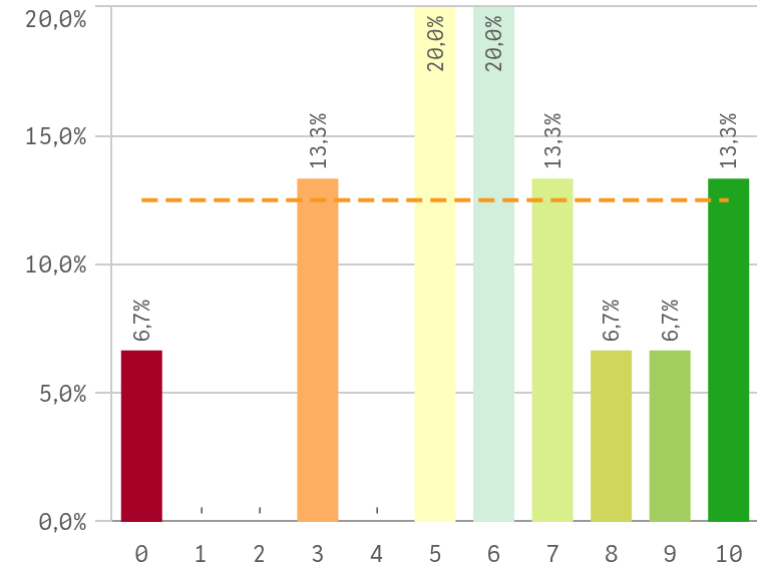
Número de alumnos por aula



Integración de teoría/práctica

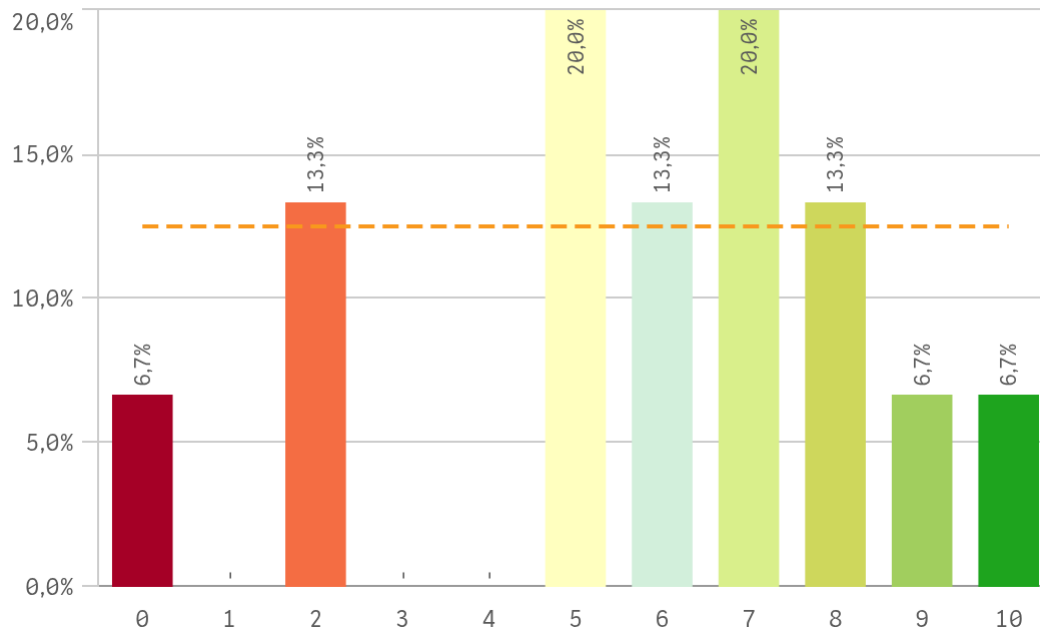


Calificaciones en tiempo adecuado

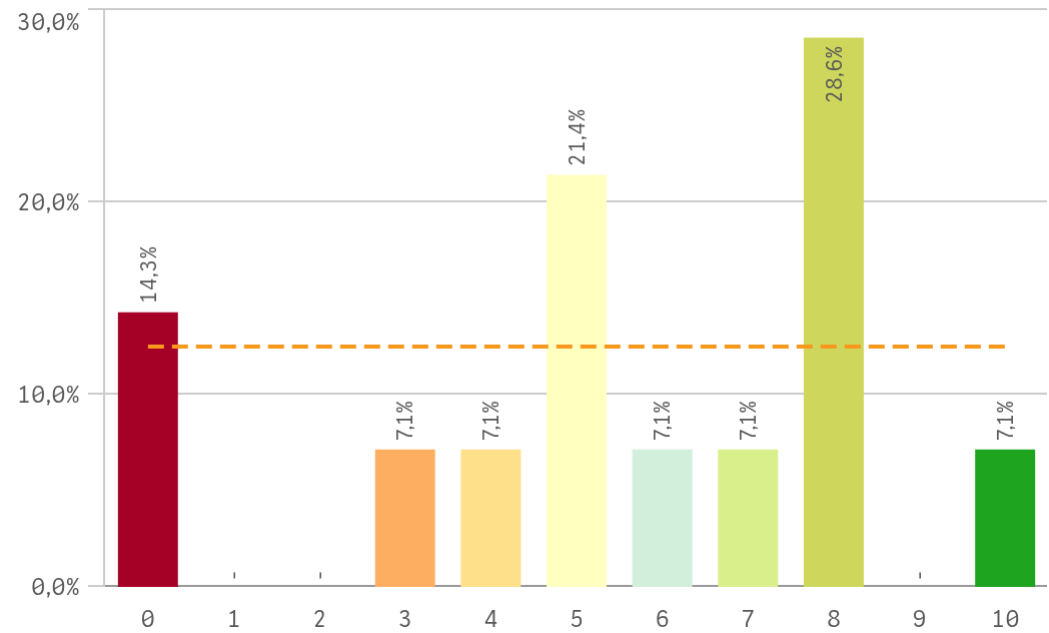


Grado-Máster Estudiantes: Desarrollo académico II

Relación calidad/precio

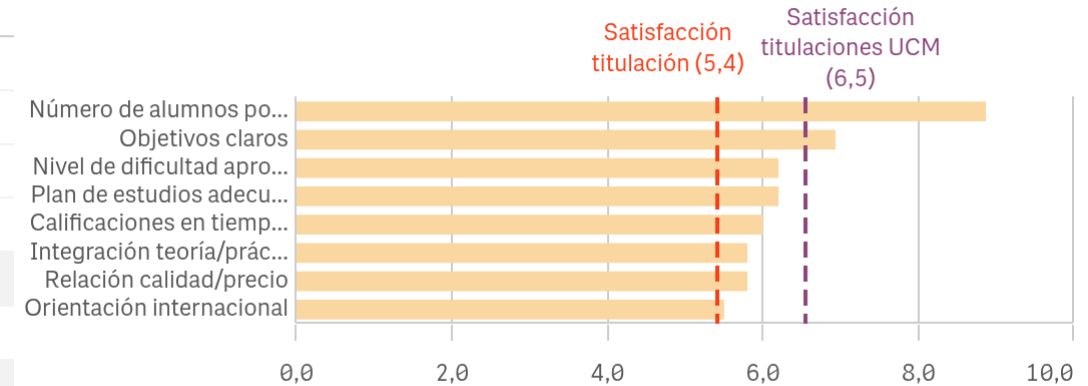


Orientación Internacional



Desarrollo académico	Q	Media	Desv. típica	Medi...	Moda
Número de alumnos por aula		8,9	1,6	10,0	10
Objetivos claros		6,9	2,2	8,0	8
Nivel de dificultad apropiado		6,2	2,0	6,0	8
Plan de estudios adecuado		6,2	1,8	6,0	6
Calificaciones en tiempo adecuado		6,0	2,7	6,0	-
Integración teoría/práctica		5,8	3,0	6,0	6
Relación calidad/precio		5,8	2,8	6,0	-
Orientación internacional		5,5	3,0	5,5	8

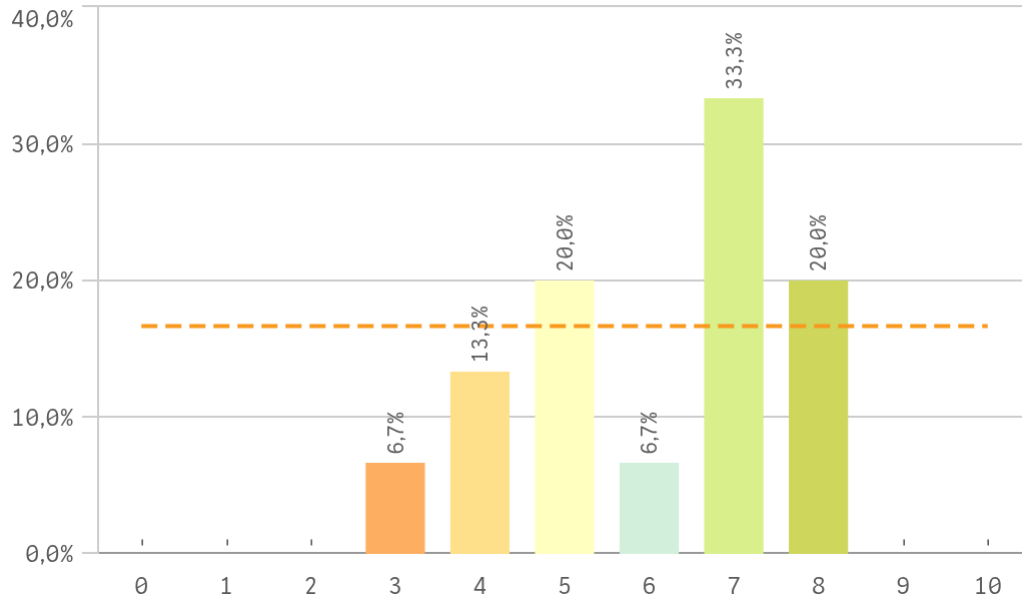
Fortalezas y debilidades



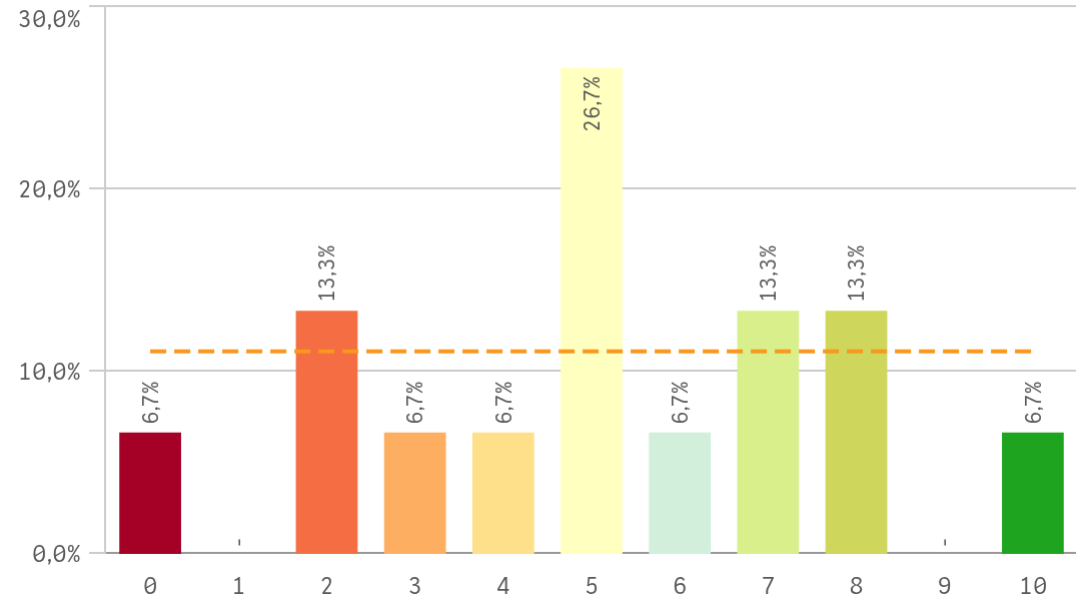
"Satisfacción titulaciones UCM" SOLO se calcula con los "Cursos Académicos" y/o "Tipos de Titulación" seleccionados

Grado-Máster Estudiantes: Asignaturas, tareas y materiales I

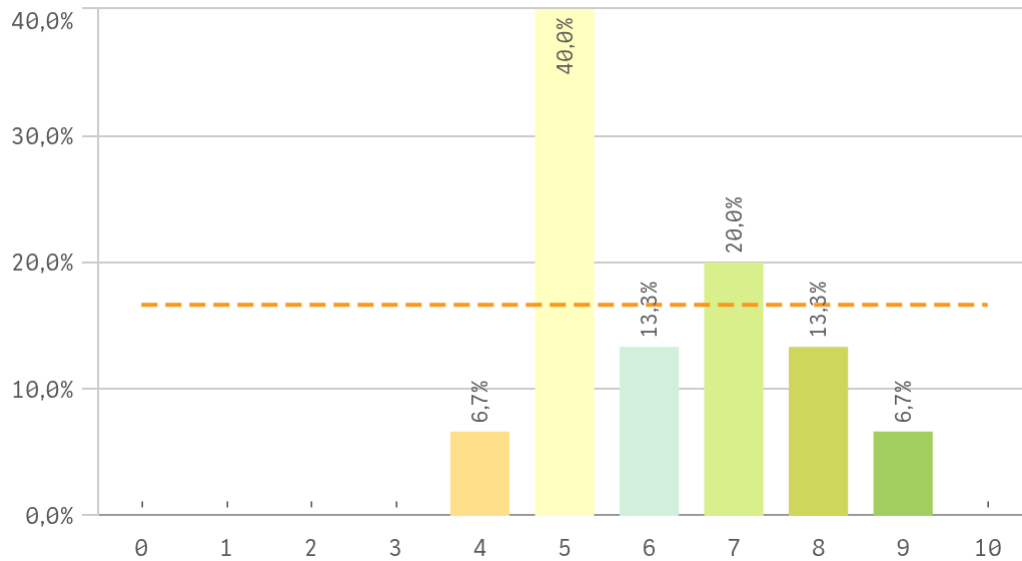
Objetivos propuestos alcanzados



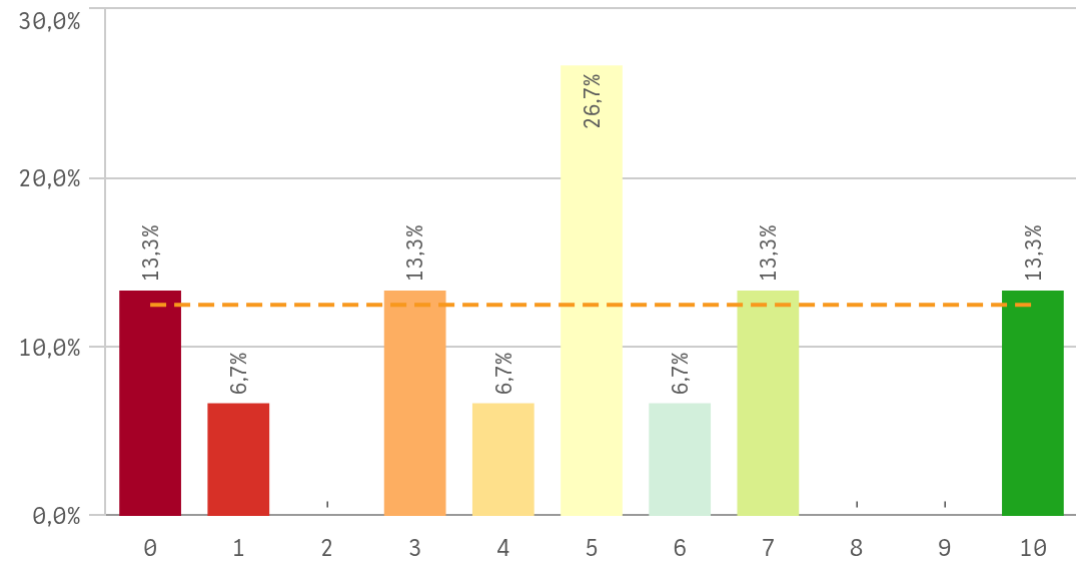
Componente práctico adecuado



Contenidos Innovadores

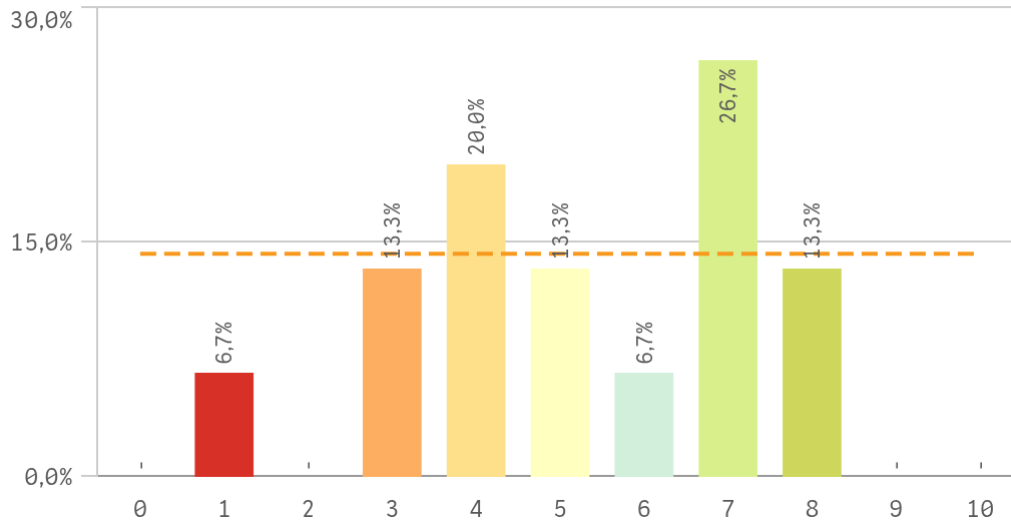


Coordinación. Contenidos organizados y no solapados

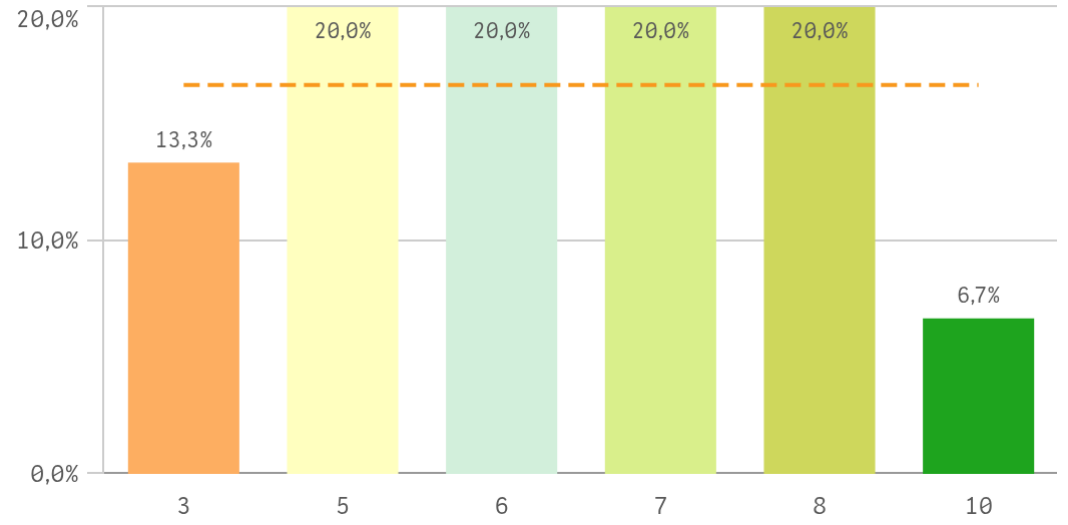


Grado-Máster Estudiantes: Asignaturas, tareas y materiales II

Trabajo no presencial útil

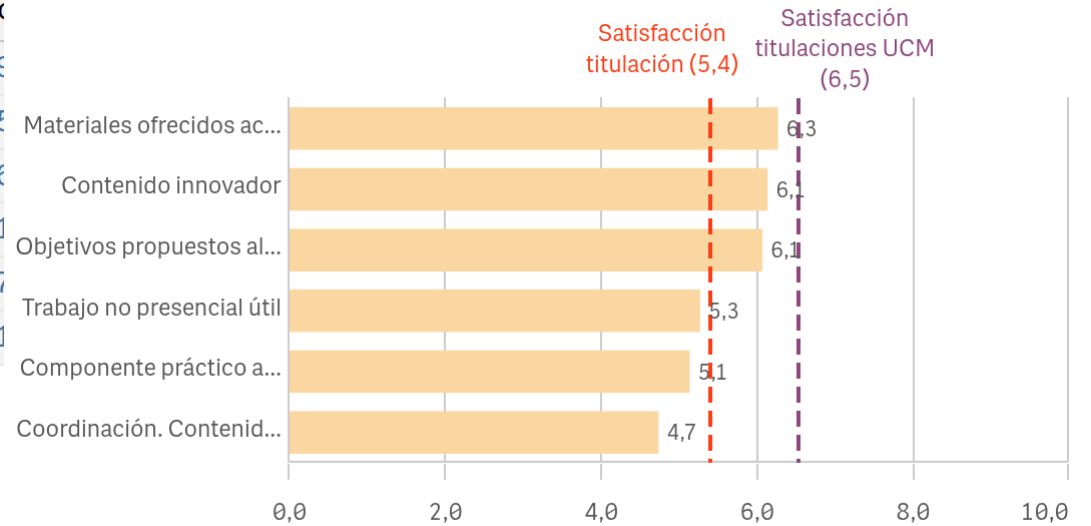


Materiales ofrecidos actuales y novedosos



Asignaturas, tareas y materiales	Q	Media	Desvío típico
Materiales ofrecidos actuales y novedosos		6,3	1,9
Contenido innovador		6,1	1,5
Objetivos propuestos alcanzados		6,1	1,6
Trabajo no presencial útil		5,3	2,1
Componente práctico adecuado		5,1	2,7
Coordinación. Contenidos organizados y no solapados		4,7	3,1

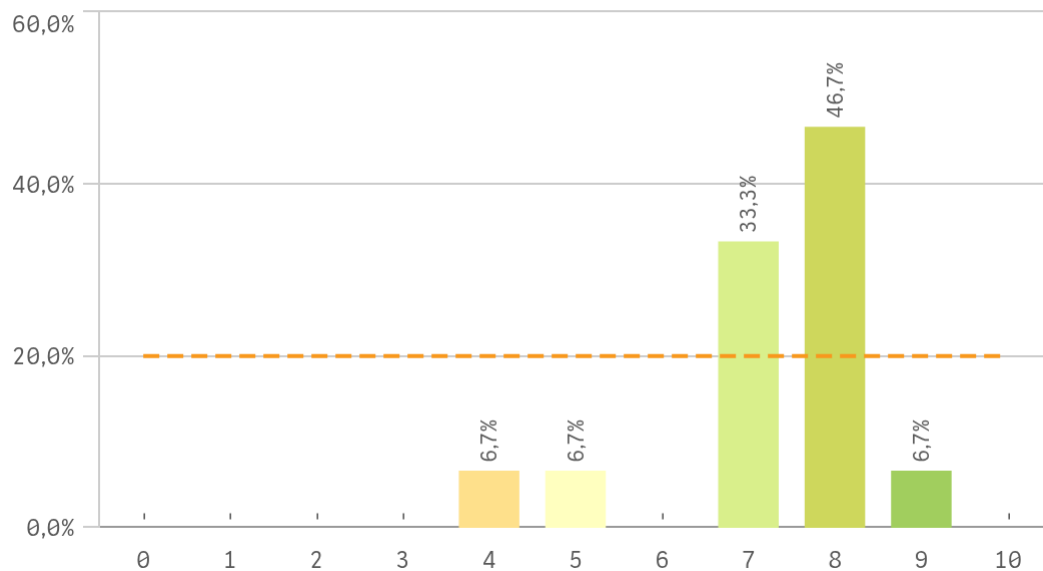
Fortalezas y debilidades



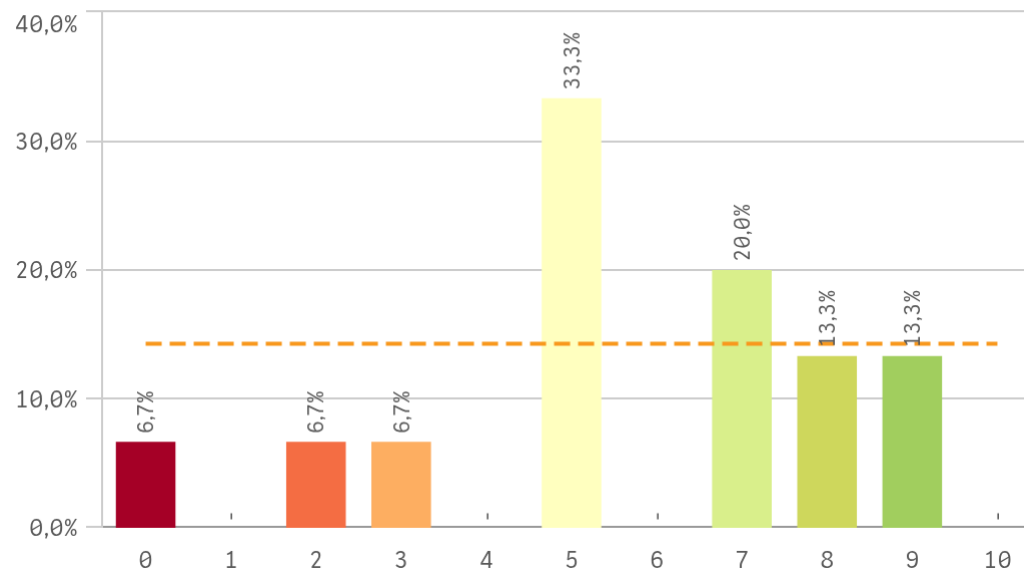
"Satisfacción titulaciones UCM" SOLO se calcula con los "Cursos Académicos" y "Tipos de Titulación" seleccionados, siendo el umbral de las Fortalezas/Debilidades

Grado-Máster Estudiantes: Formación recibida y matriculación I

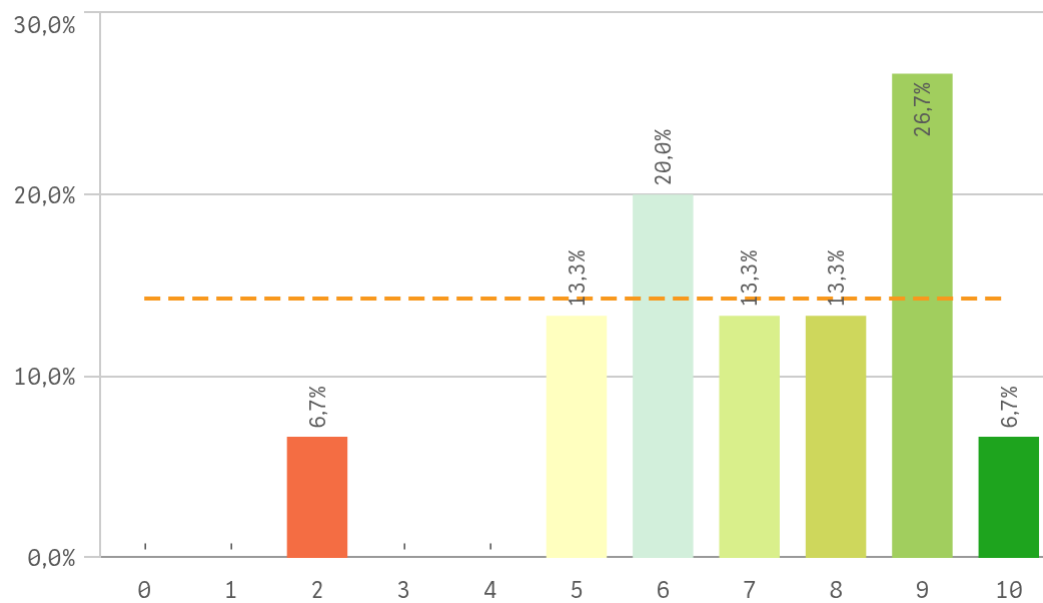
Competencias de la titulación



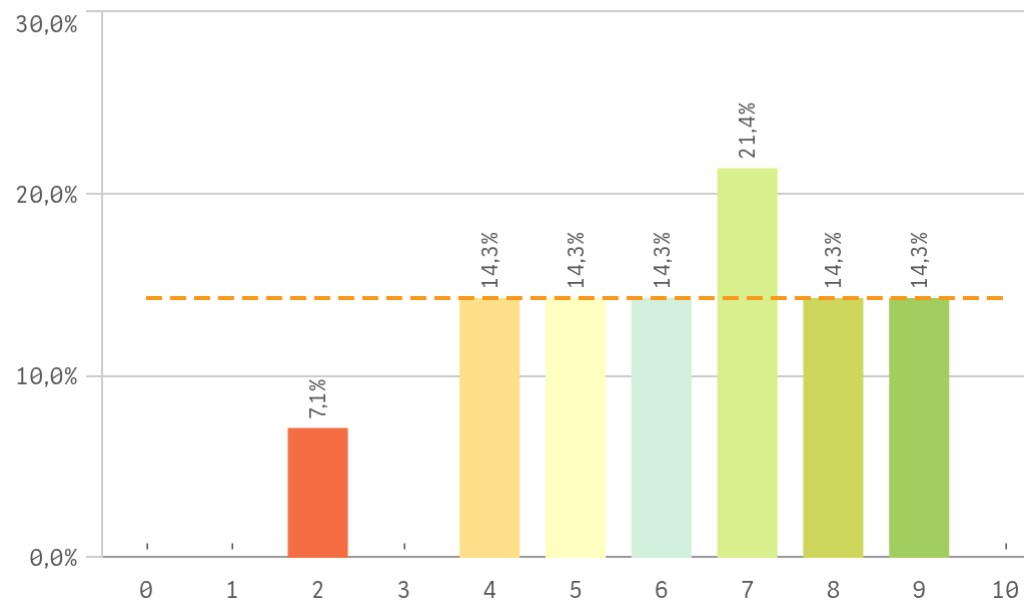
Acceso al mundo laboral



Acceso al mundo de la investigación

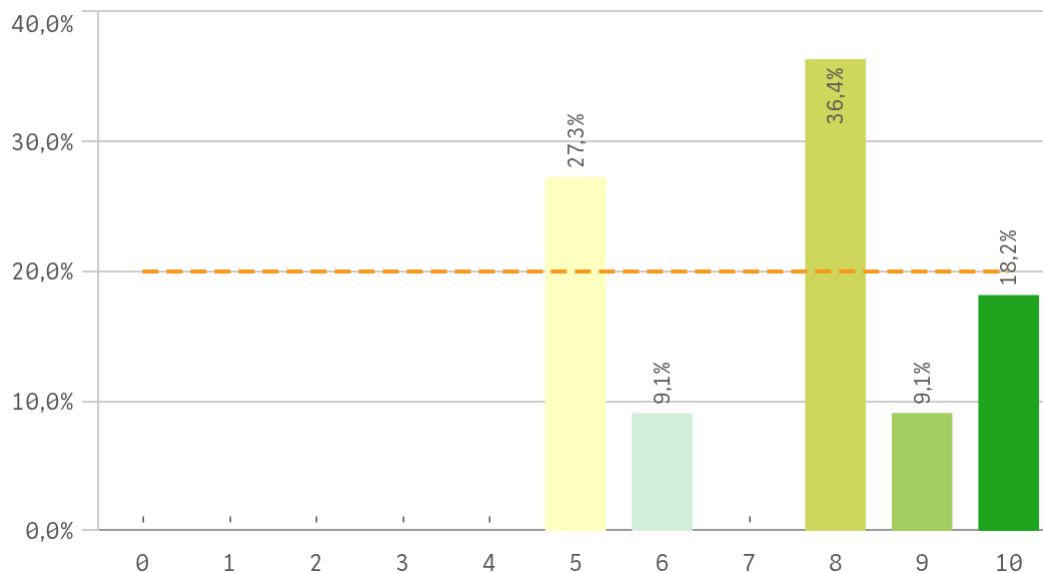


Labor docente del profesorado

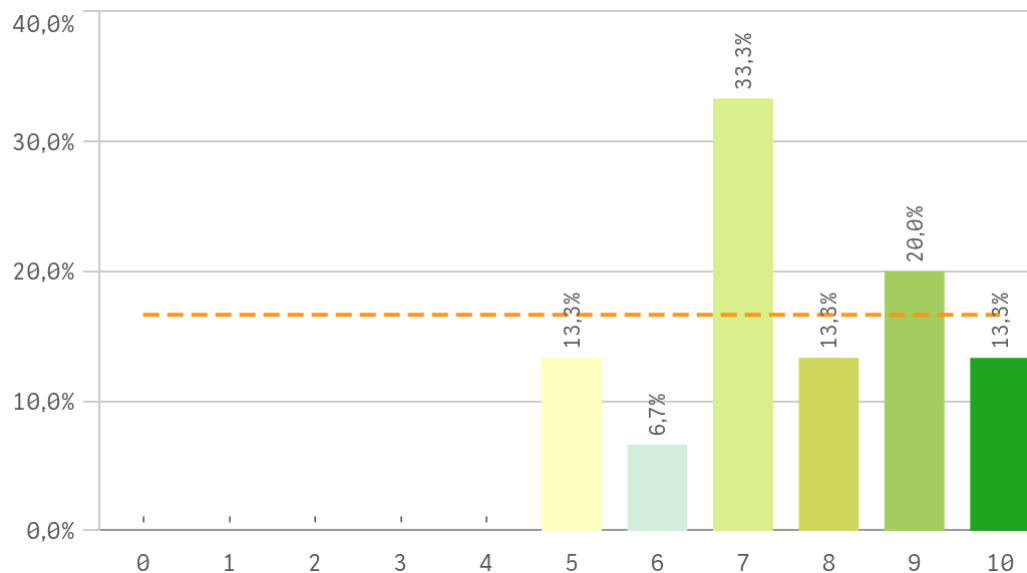


Grado-Máster Estudiantes: Formación recibida y matriculación II

Tutorías presenciales útiles

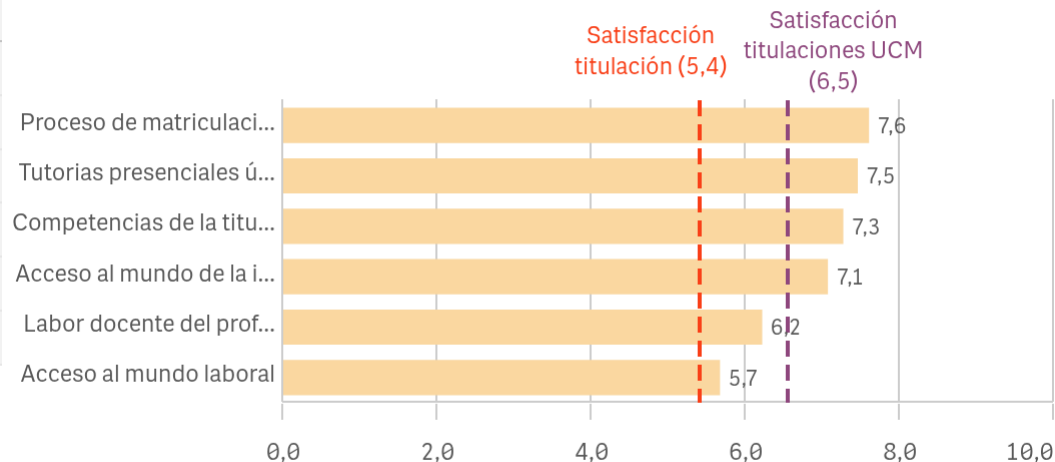


Proceso de matriculación



Formación recibida y matriculación	Q	Media	Desv. típica	Medi...	Moda
Proceso de matriculación		7,6	1,6	7,0	7,0
Tutorías presenciales útiles		7,5	1,9	8,0	8,0
Competencias de la titulación		7,3	1,3	8,0	8,0
Acceso al mundo de la investigación		7,1	2,1	7,0	9,0
Labor docente del profesorado		6,2	2,0	6,5	7,0
Acceso al mundo laboral		5,7	2,6	5,0	5,0

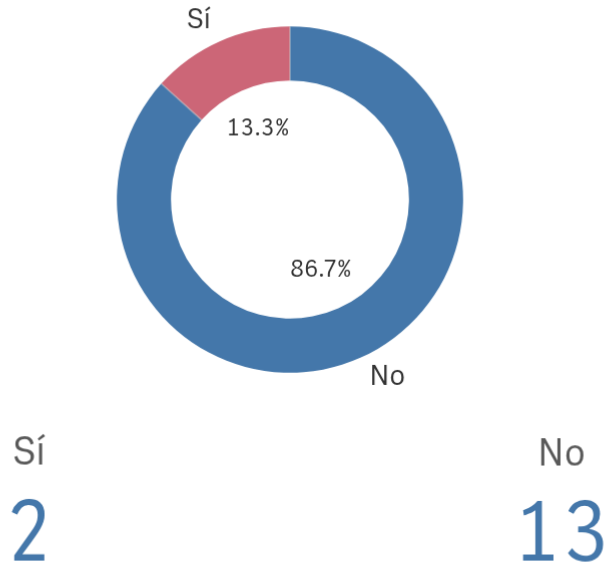
Fortalezas y debilidades



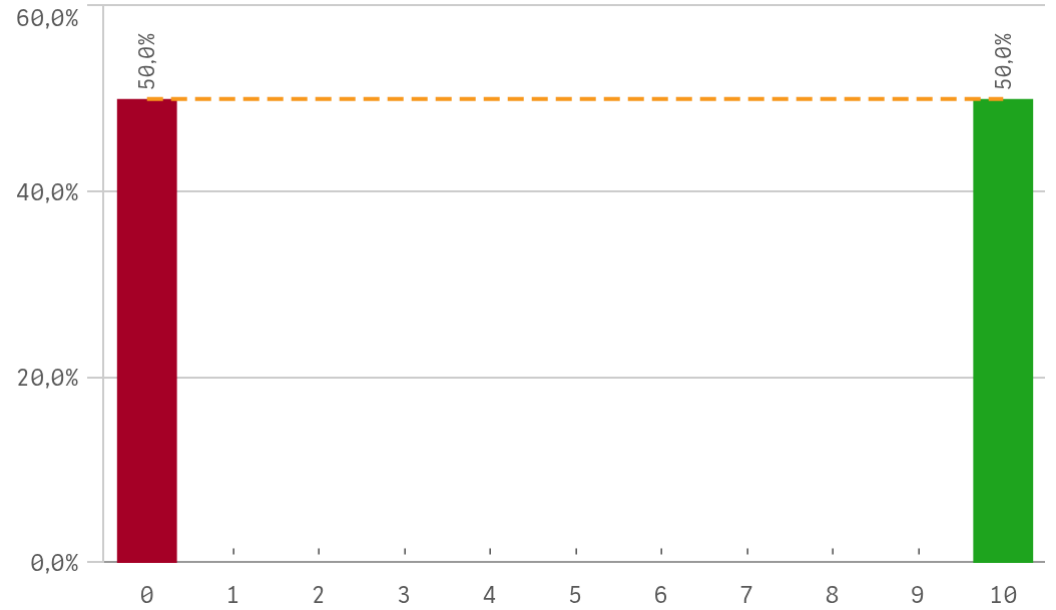
"Satisfacción titulaciones UCM" SOLO se calcula con los "Cursos Académicos" y "Tipos de Titulación" seleccionados, siendo el umbral de las Fortalezas/Debilidades

Grado-Máster Estudiantes: Prácticas externas I

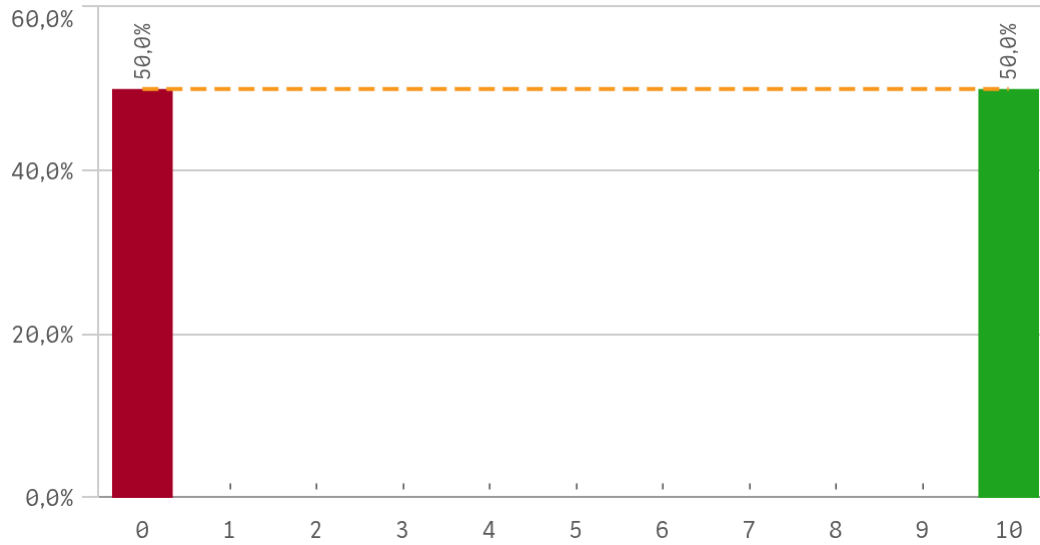
Prácticas externas



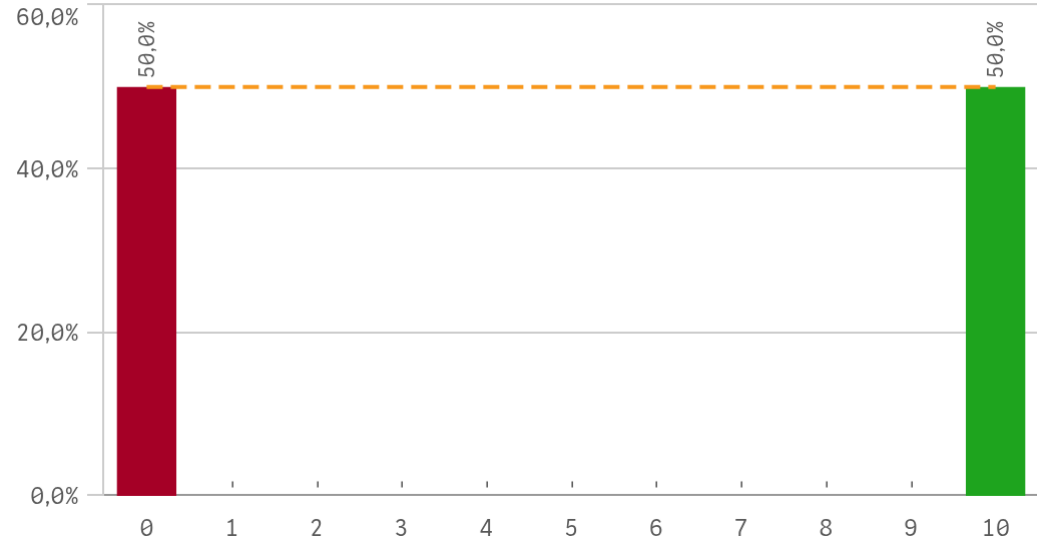
Valoración formativa



Atención del tutor/colaborador

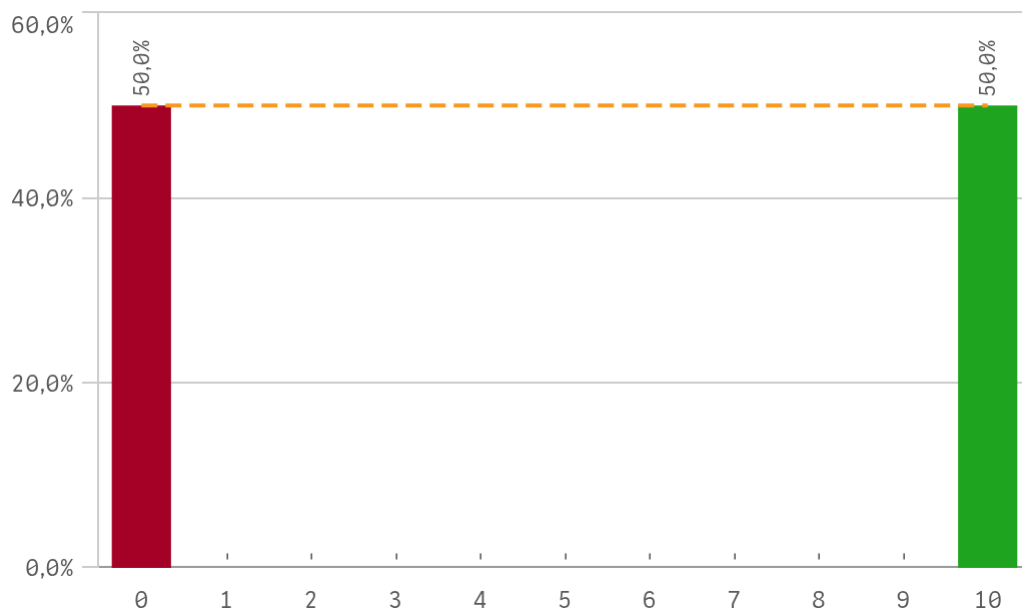


Gestión del Centro

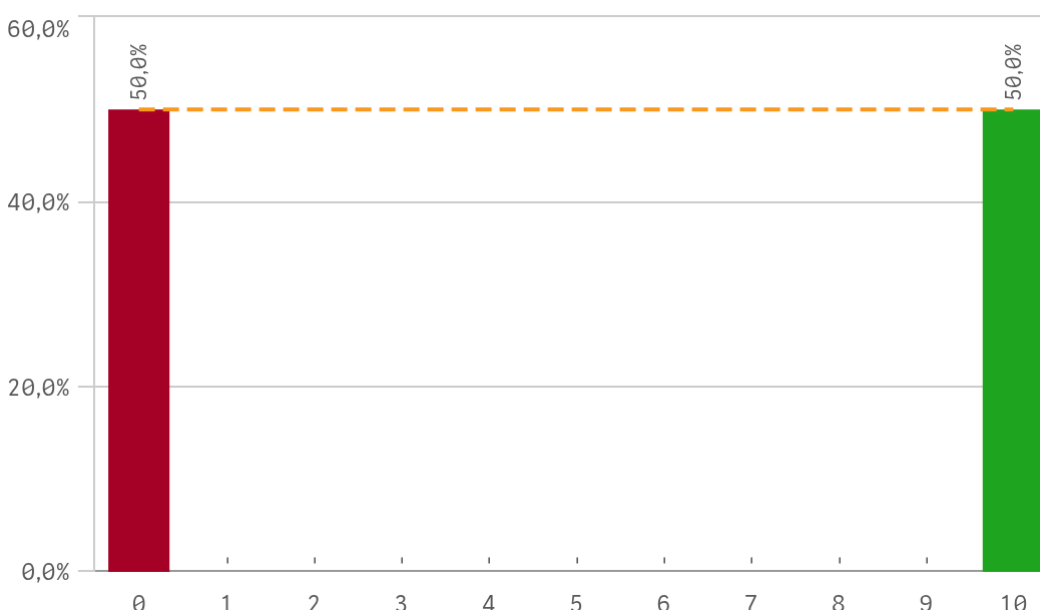


Grado-Máster Estudiantes: Prácticas externas II

Utilidad percibida para empleabilidad

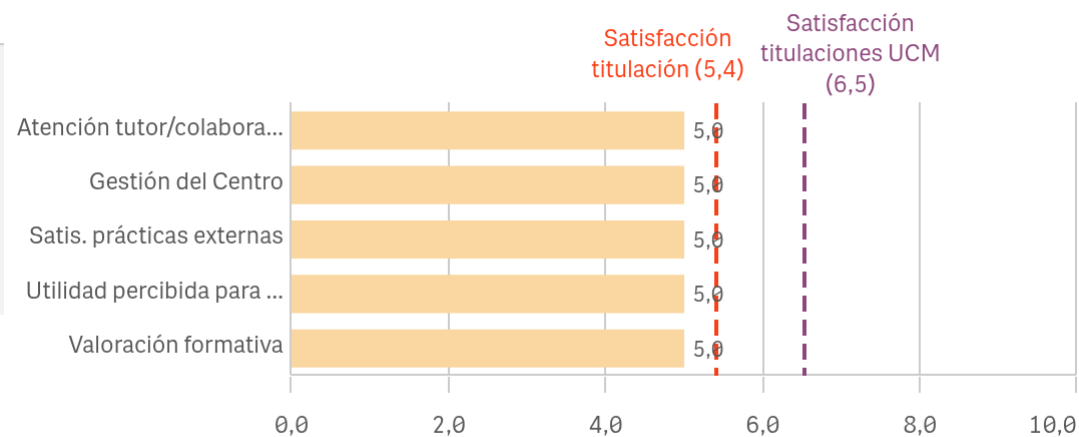


Satisfacción prácticas externas



Prácticas externas	Q	Media	Desv. típica	Medi...	Moda
Atención tutor/colaborador		5,0	7,1	5,0	-
Gestión del Centro		5,0	7,1	5,0	-
Satis. prácticas externas		5,0	7,1	5,0	-
Utilidad percibida para empleabilidad		5,0	7,1	5,0	-
Valoración formativa		5,0	7,1	5,0	-

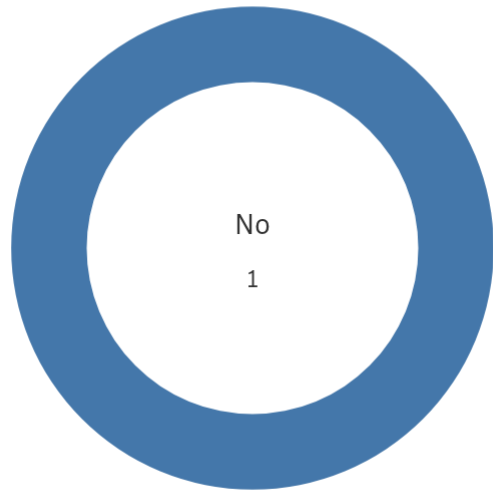
Fortalezas y debilidades



"Satisfacción titulaciones UCM" SOLO se calcula con los "Cursos Académicos" y "Tipos de Titulación" seleccionados, siendo el umbral de las Fortalezas/Debilidades

Grado-Máster Estudiantes: Programas de movilidad

Realización programas de movilidad



Sí

0

No

15

Satisfacción programa de movilidad

The chart is not displayed because it contains only undefined values.

Satisfacción formación en el extranjero

The chart is not displayed because it contains only undefined values.

Programa de movilidad	Q	Media	Desv. típica	Medi...	Moda
Satis. formación en el extranjero		-	-	-	-
Satis. programa de movilidad		-	-	-	-

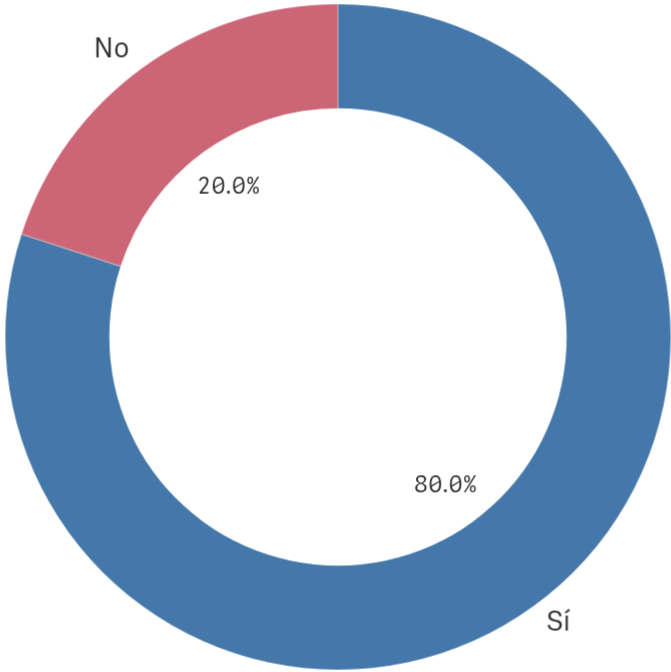
Fortalezas y debilidades

The chart is not displayed because it contains only undefined values.

"Satisfacción titulaciones UCM" SOLO se calcula con los "Cursos Académicos" y "Tipos de Titulación" seleccionados, siendo el umbral de las Fortalezas/Debilidades

Grado-Máster Estudiantes: Quejas y sugerencias

Conocimiento de los canales de quejas y sugerencias

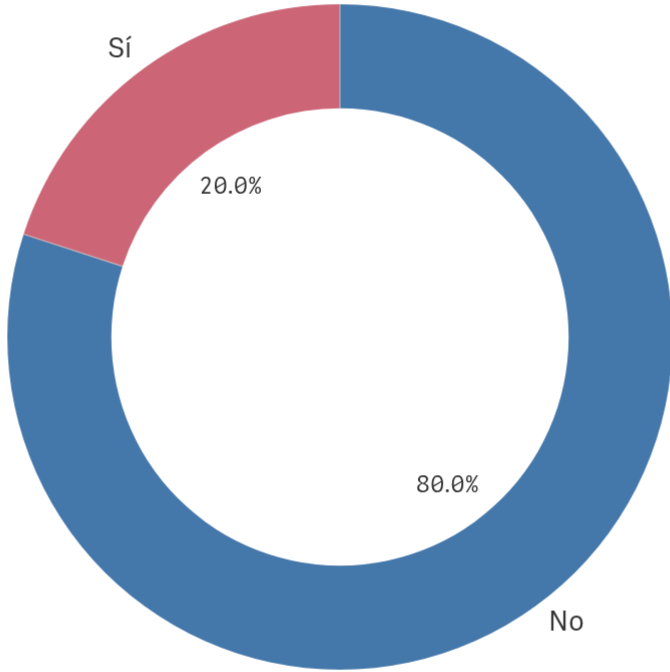


■ Sí ■ No

Sí
12

No
3

Utilización de los canales de quejas y sugerencias



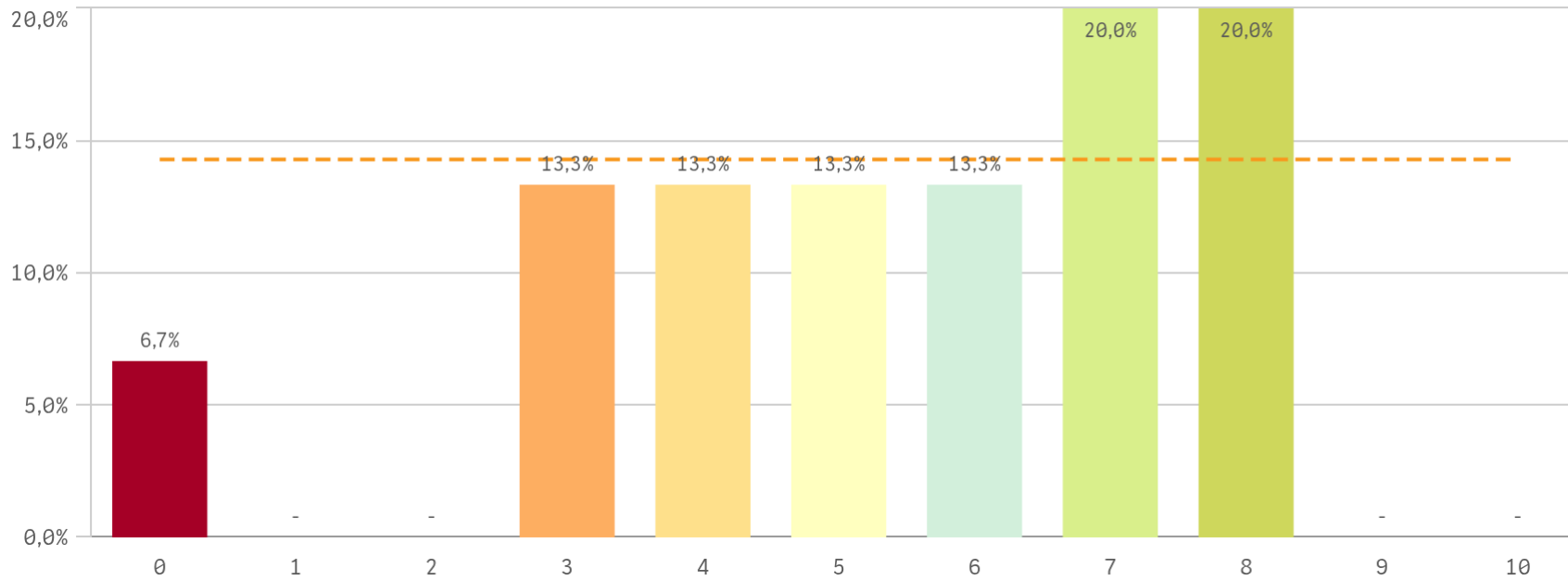
■ No ■ Sí

Sí
3

No
12

Grado-Máster Estudiantes: Satisfacción I

Satisfacción global con la titulación



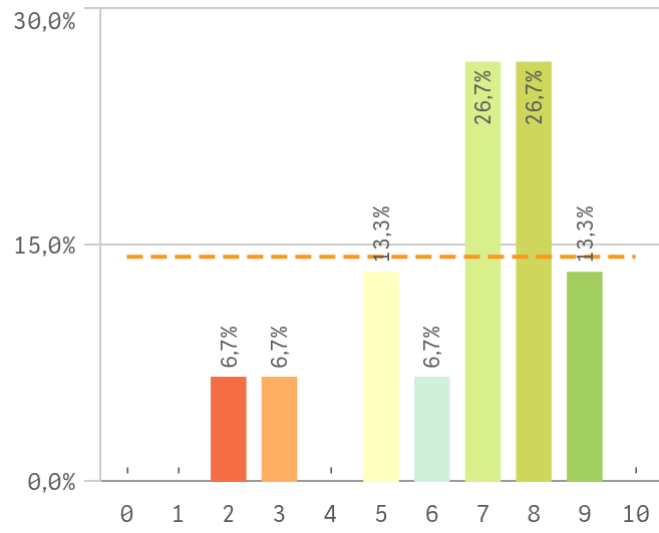
Media
5,4

Desv. típica
2,3

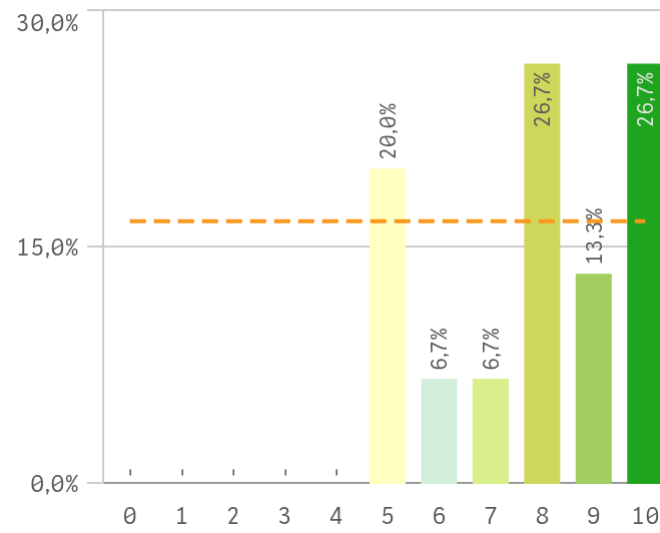
Mediana
6,0

Moda
-

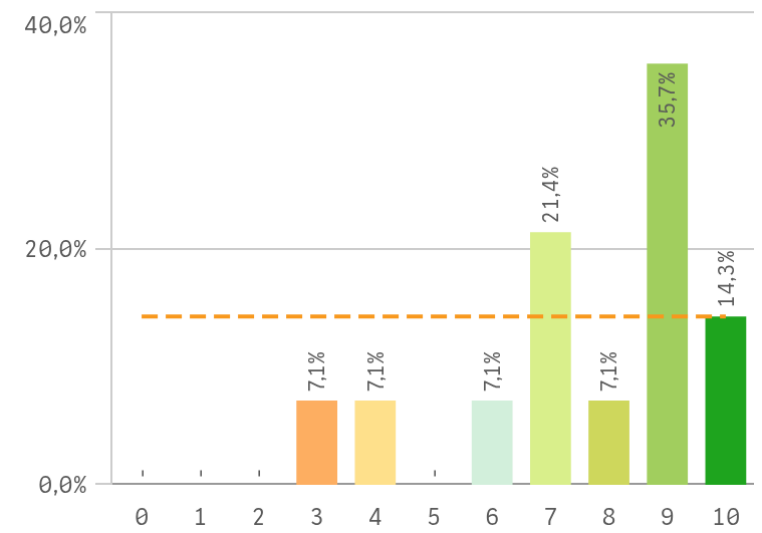
Satisfacción UCM



Orgullo estudiante UCM

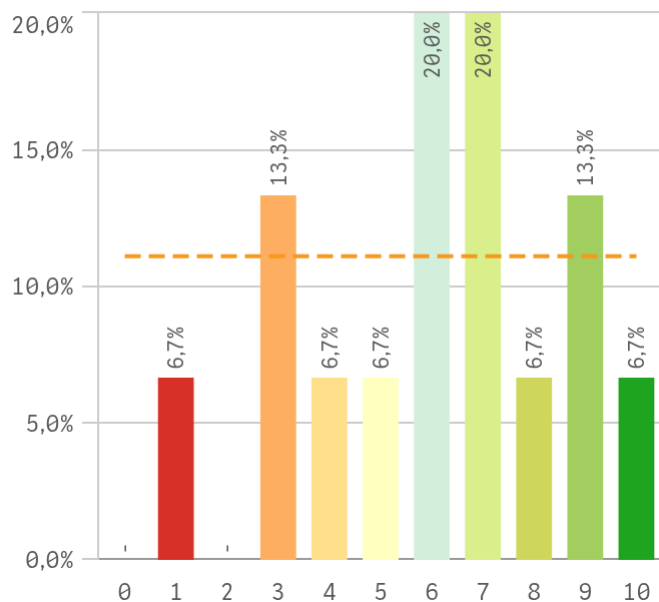


Prestigio UCM

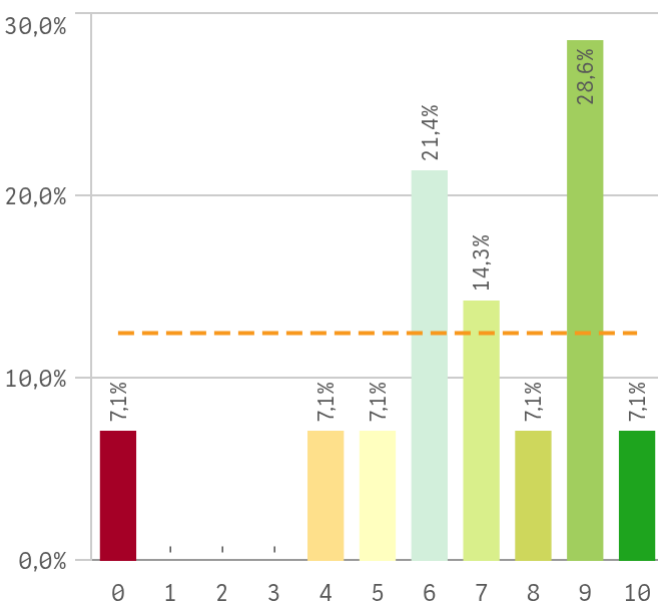


Grado-Máster Estudiantes: Satisfacción II

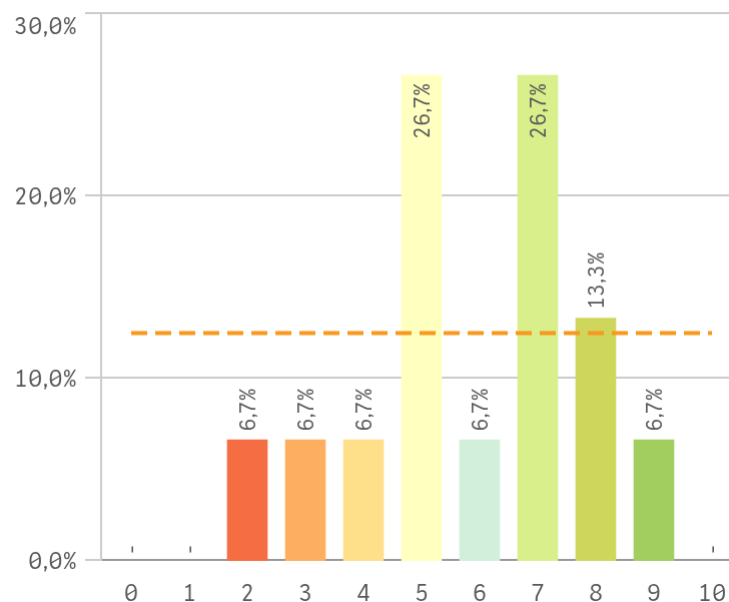
Recursos y medios



Actividades complementarias

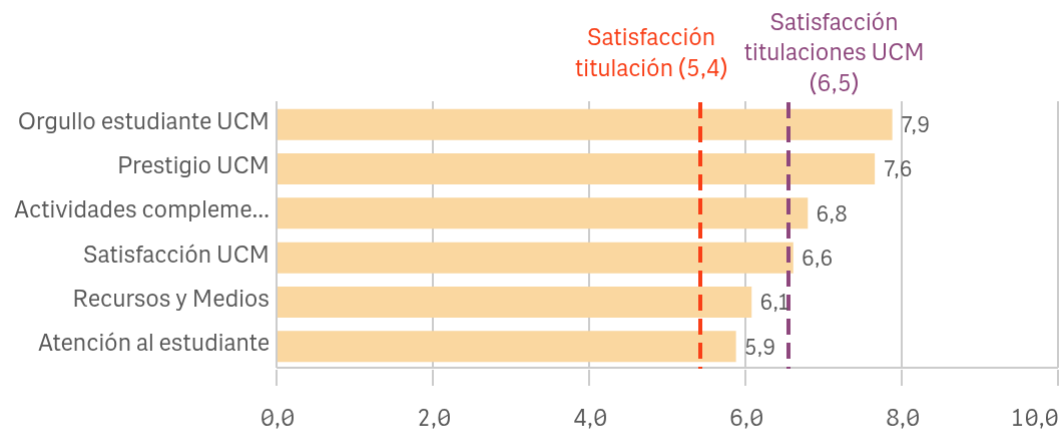


Atención al estudiante



Satisfacción	Q	Media	Desv. típica	Mediana	Moda
Orgullo estudiante UCM		7,9	1,9	8,0	-
Prestigio UCM		7,6	2,1	8,5	9,0
Actividades complementarias		6,8	2,6	7,0	9,0
Satisfacción UCM		6,6	2,1	7,0	-
Recursos y Medios		6,1	2,5	6,0	-
Atención al estudiante		5,9	2,0	6,0	-

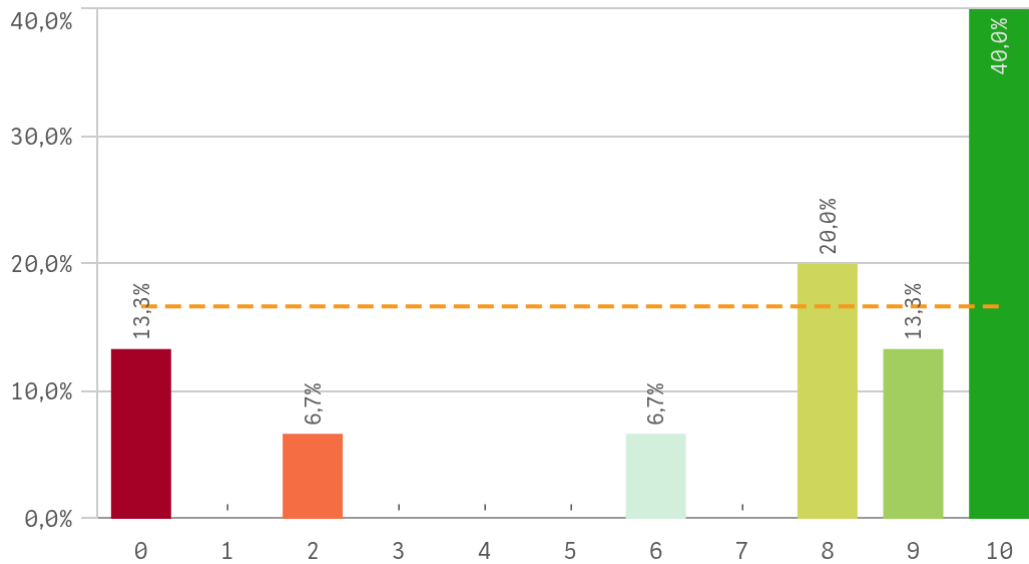
Fortalezas y debilidades



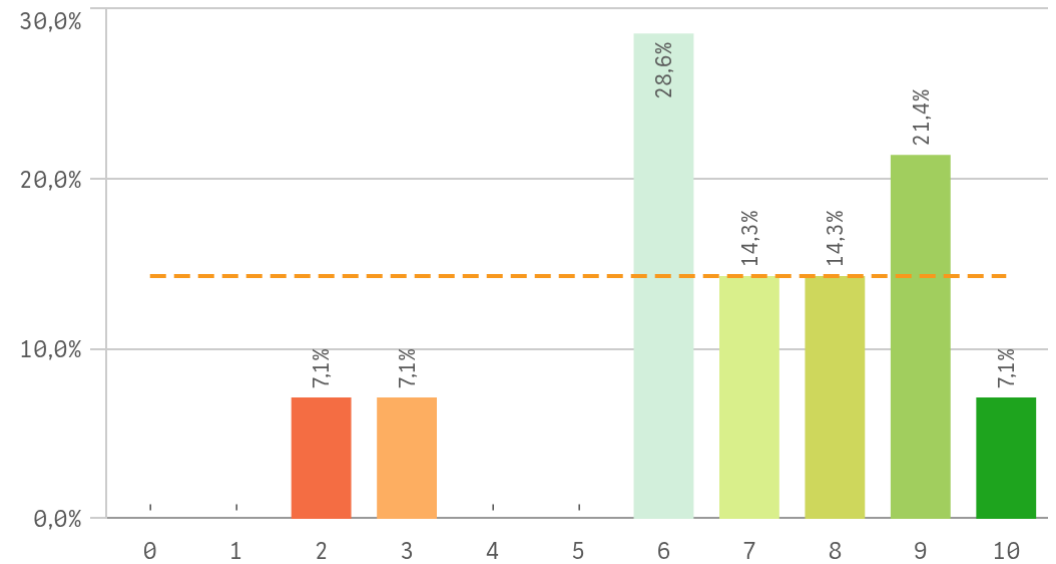
"Satisfacción titulaciones UCM" SOLO se calcula con los "Cursos Académicos" y "Tipos de Titulación" seleccionados, siendo el umbral de las Fortalezas/Debilidades

Grado-Máster Estudiantes: Compromiso I

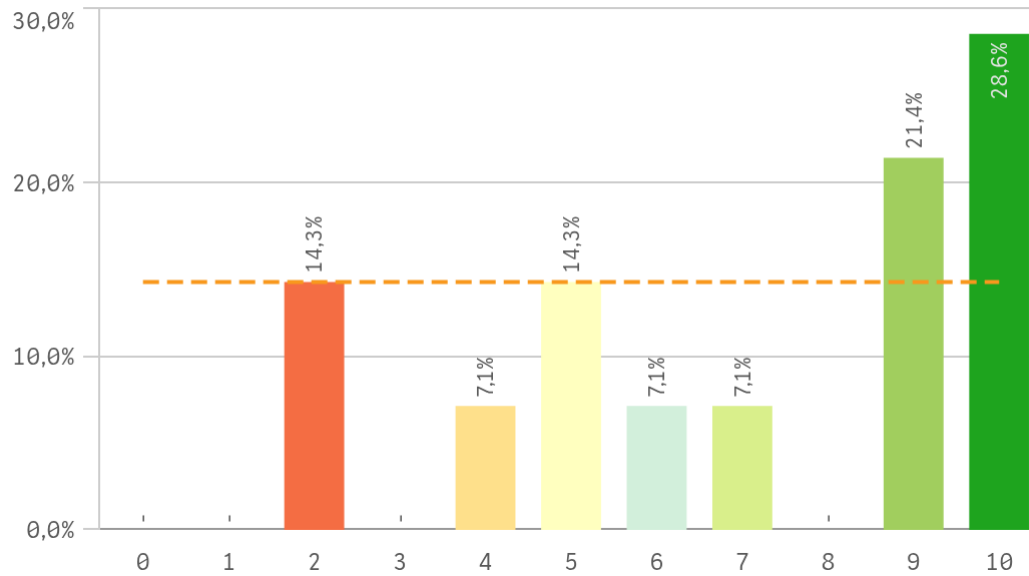
Repetir estudios superiores (fidelidad)



Repetir titulación (fidelidad)



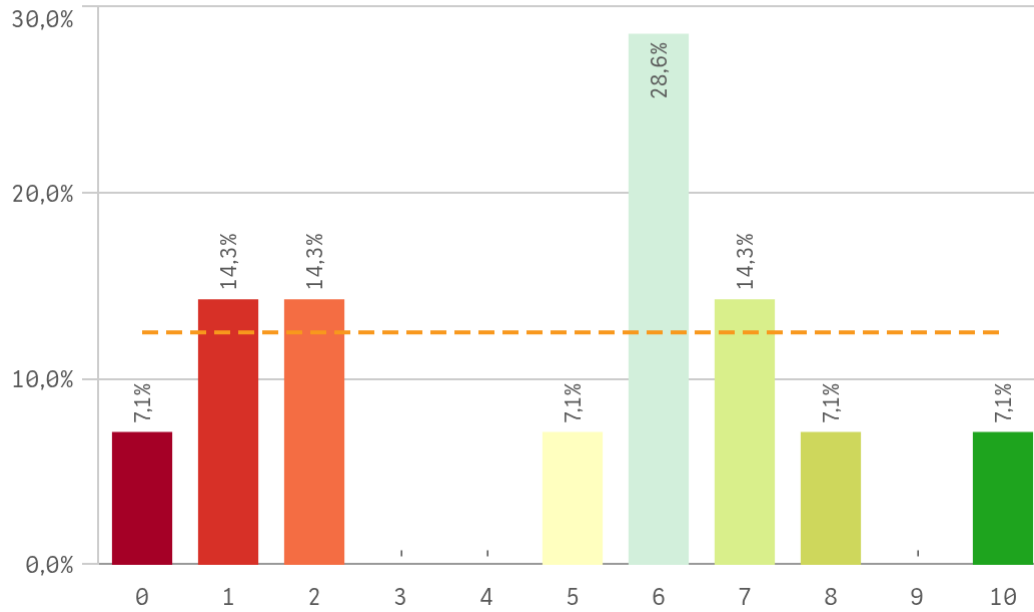
Repetir en la UCM (fidelidad)



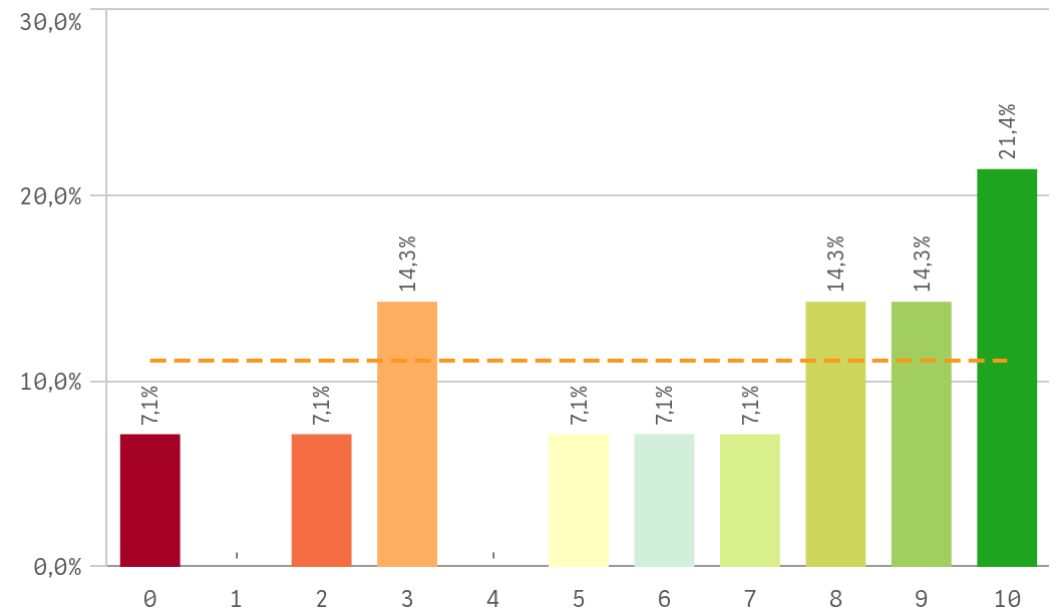
Compromiso	Q	Me...	Desv. típica	Medi...	M...
Repetir estudios superiores		7,3	3,7	9,0	10,0
Repetir titulación		6,9	2,3	7,0	6,0
Repetir en la UCM		7,0	3,0	8,0	10,0
Recomendar titulación		4,8	3,0	6,0	6,0
Recomendar la UCM		6,4	3,3	7,5	10,0
Seguir en la misma titulación		4,8	3,7	5,5	-
Seguir como alumno de la UCM		5,6	3,4	6,0	8,0

Grado-Máster Estudiantes: Compromiso II

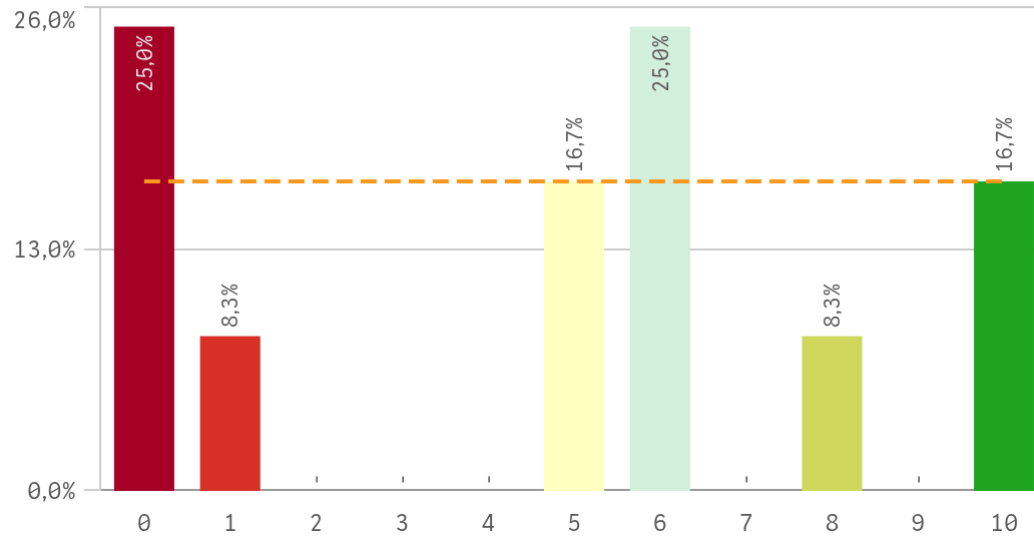
Recomendar titulación (preinscripción)



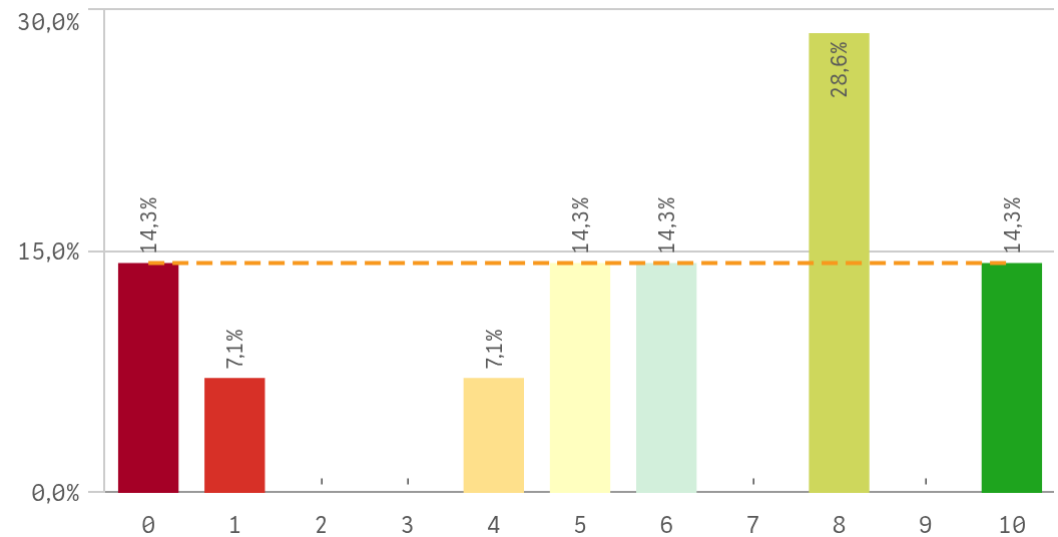
Recomendar la UCM (preinscripción)



Seguir en la misma titulación (vinculación)



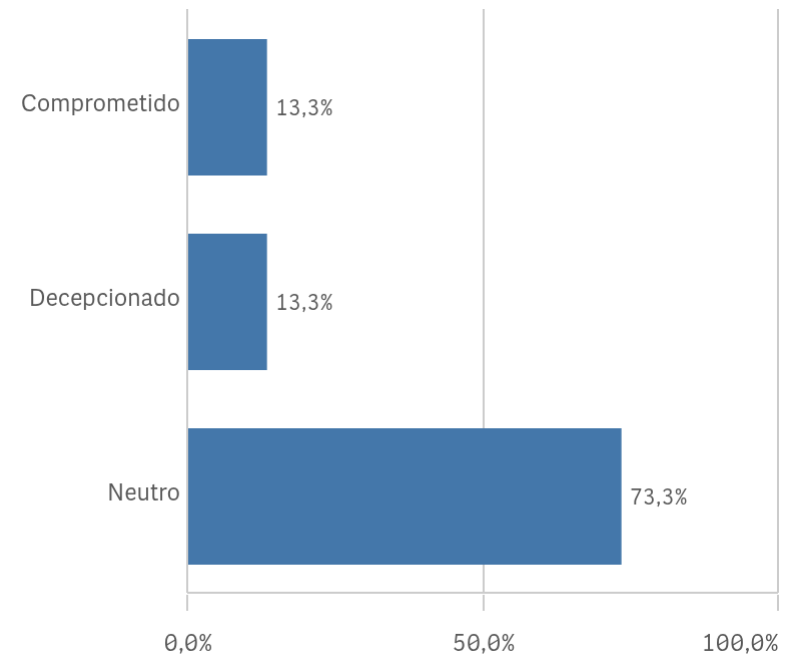
Seguir como alumno de la UCM (vinculación)



Grado-Máster Estudiantes: Compromiso perfil del encuestado

Construcción y significado del valor "compromiso":

- * Estudiante comprometido: valora con 9 o más puntos todas las preguntas de fidelidad, prescripción y vinculación.
- * Estudiante neutro: la puntuación que otorga a todas las preguntas de fidelidad, prescripción y vinculación están entre 6 y 9.
- * Estudiante decepcionado: valora con 6 o menos puntos todas las preguntas de fidelidad, prescripción y vinculación.



Grado-Máster Estudiantes: Tabla Resumen I

Desarrollo académico	Q	Media	Asignaturas, tareas y materiales	Q	Media
Número de alumnos por aula		8,9	Materiales ofrecidos actuales y novedosos		6,3
Objetivos claros		6,9	Contenido innovador		6,1
Nivel de dificultad apropiado		6,2	Objetivos propuestos alcanzados		6,1
Plan de estudios adecuado		6,2	Trabajo no presencial útil		5,3
Calificaciones en tiempo adecuado		6,0	Componente práctico adecuado		5,1
Integración teoría/práctica		5,8	Coordinación. Contenidos organizados y no solapados		4,7
Relación calidad/precio		5,8			
Orientación internacional		5,5			

Formación recibida y matriculación	Q	Media	Prácticas externas	Q	Media
Proceso de matriculación		7,6	Atención tutor/colaborador		5,0
Tutorías presenciales útiles		7,5	Gestión del Centro		5,0
Competencias de la titulación		7,3	Satis. prácticas externas		5,0
Acceso al mundo de la investigación		7,1	Utilidad percibida para empleabilidad		5,0
Labor docente del profesorado		6,2	Valoración formativa		5,0
Acceso al mundo laboral		5,7			

Grado-Máster Estudiantes: Tabla Resumen II

Programa de movilidad	Q	Media	
Satis. formación en el extranjero		-	
Satis. programa de movilidad		-	

Satisfacción	Q	Media	
Orgullo estudiante UCM		7,9	
Prestigio UCM		7,6	
Actividades complementarias		6,8	
Satisfacción UCM		6,6	
Recursos y Medios		6,1	
Atención al estudiante		5,9	

Compromiso	Q	Media	
Repetir estudios superiores		7,3	
Repetir titulación		6,9	
Repetir en la UCM		7,0	
Recomendar titulación		4,8	
Recomendar la UCM		6,4	
Seguir en la misma titulación		4,8	
Seguir como alumno de la UCM		5,6	