

INFORME DE LAS ENCUESTAS DE SATISFACCIÓN A ESTUDIANTES DE GRADO Y MÁSTER

PERIODO ACADÉMICO: CURSO/S: 2023-24

CENTRO: CENTRO: FACULTAD DE ENFERMERÍA, FISIOTERAPIA Y PODOLOGÍA

TITULACIONES: TITULACIÓN: MASTER EN INVESTIGACIÓN EN CUIDADOS DE LA SALUD

Fecha de generación:

Grado-Máster Estudiantes: Características de de la muestra I

Población N

33

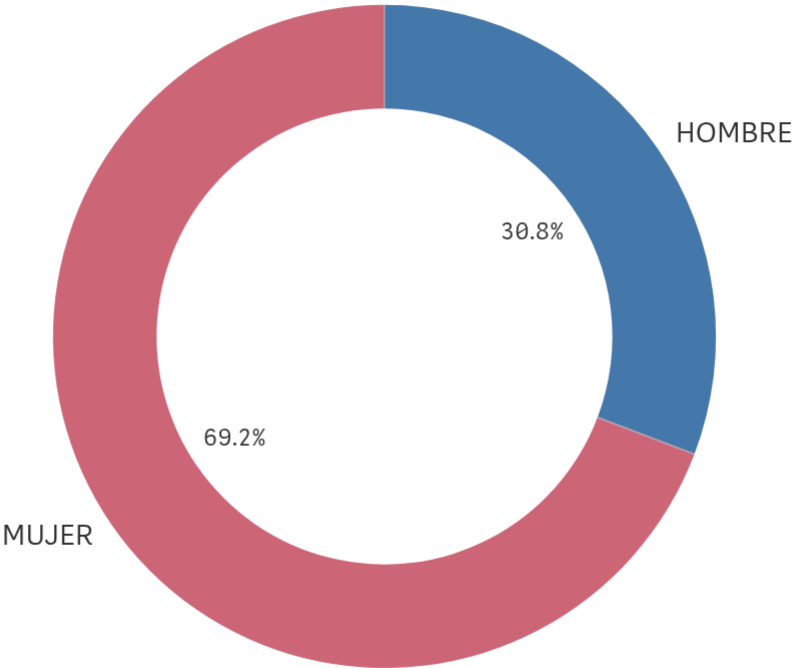
% Participación

39,4%

Participación n

13

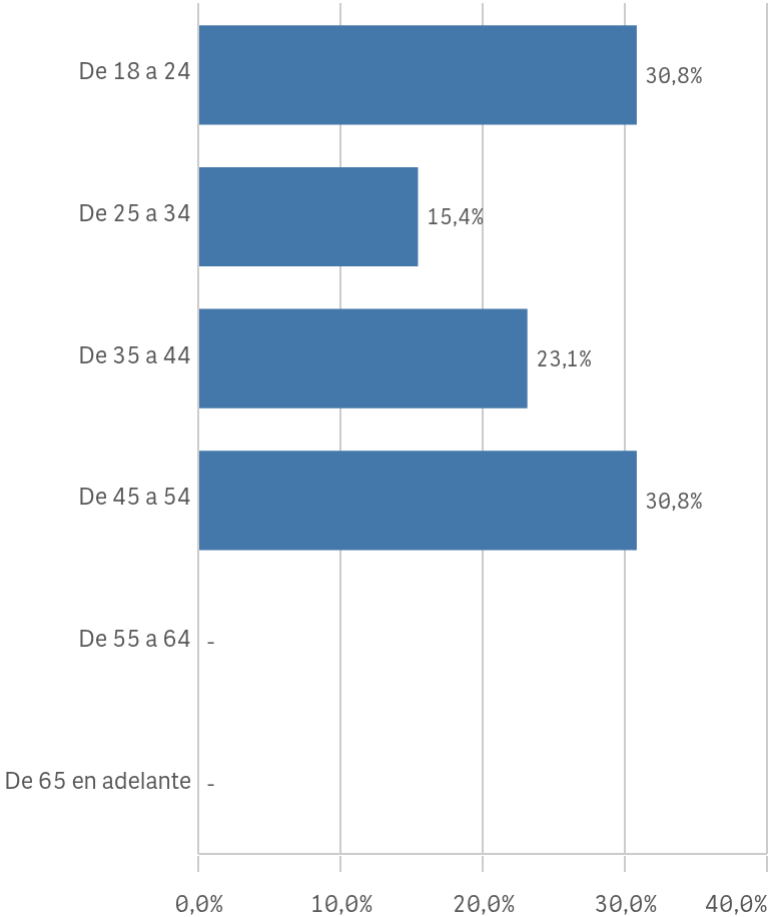
Género



■ HOMBRE ■ MUJER

Edad (años)

(%) Porcentaje por franjas



Edad media (años)

35,4

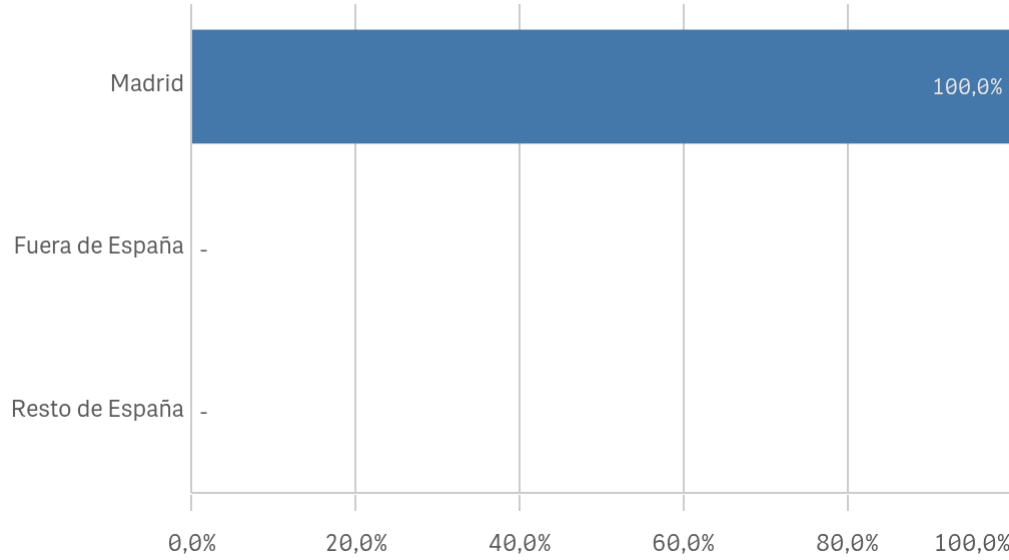
Desv. típica

11,5

Grado-Máster Estudiantes: Características de de la muestra II

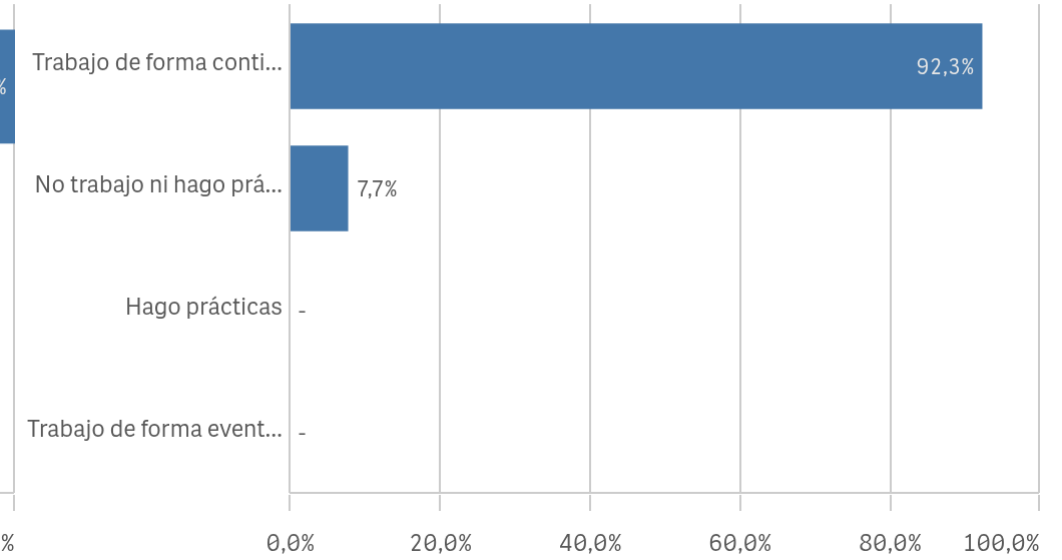
Lugar de residencia

(%) Porcentaje por franjas

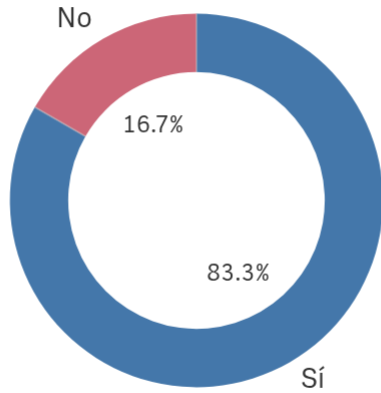


Situación laboral

(%) Porcentaje por franjas

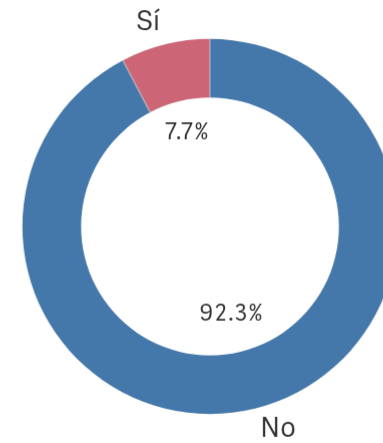


Puesto de trabajo relacionado con los estudios



■ Sí ■ No

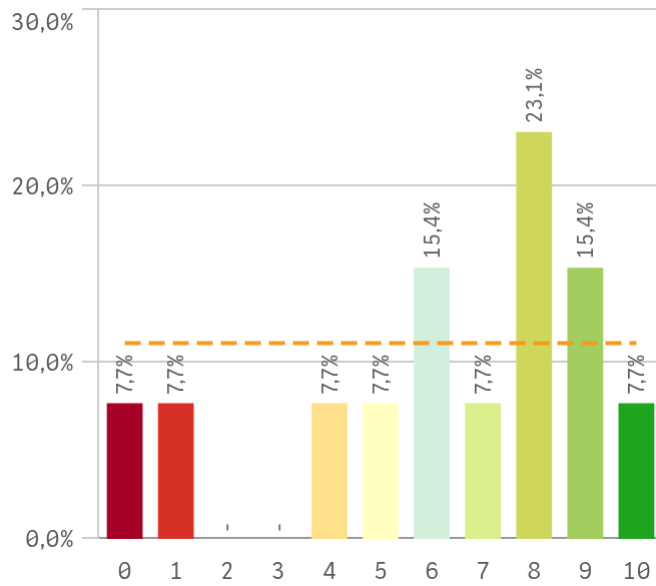
Alumnos inscritos en la OPE



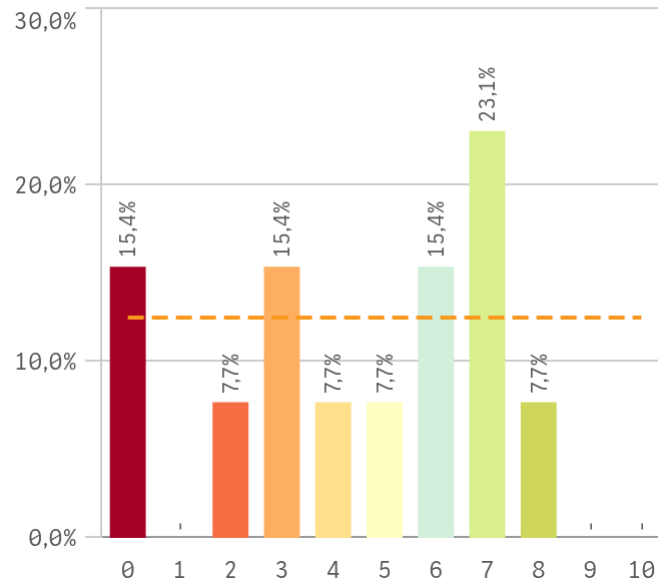
■ No ■ Sí

Grado-Máster Estudiantes: Desarrollo académico I

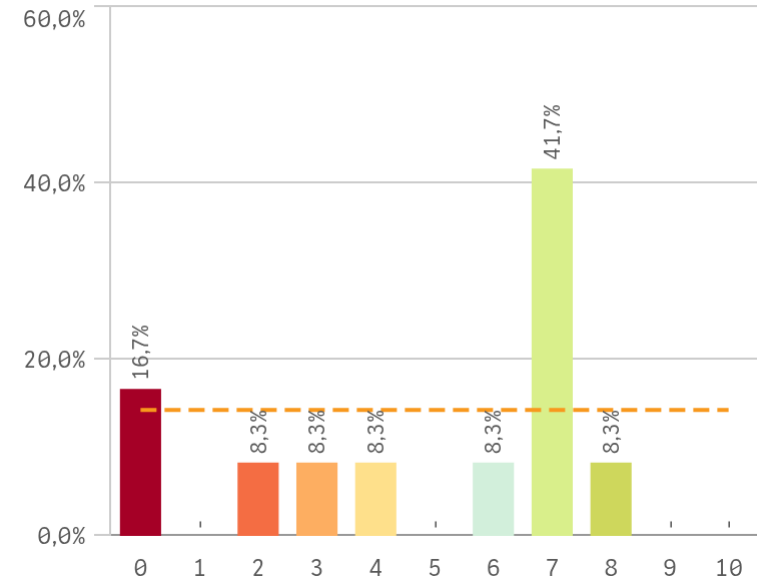
Objetivos claros



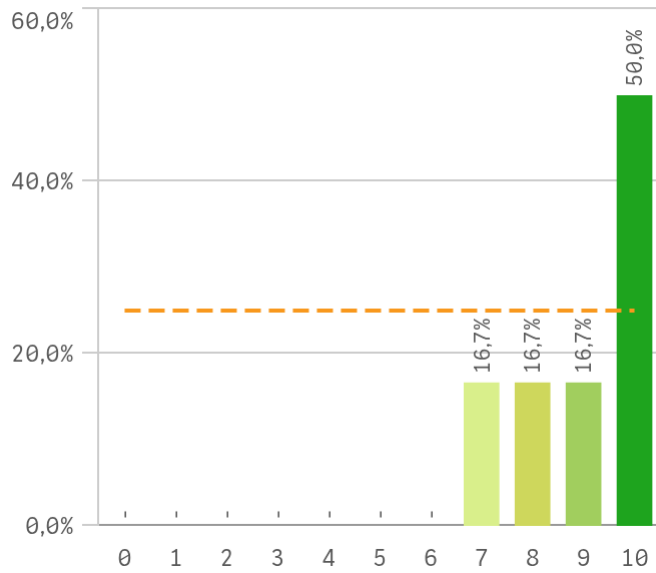
Plan de estudios adecuado



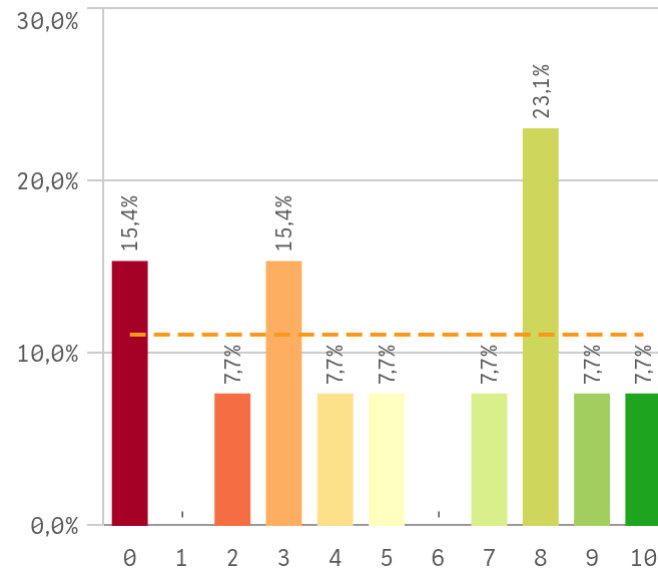
Nivel de dificultad apropiado



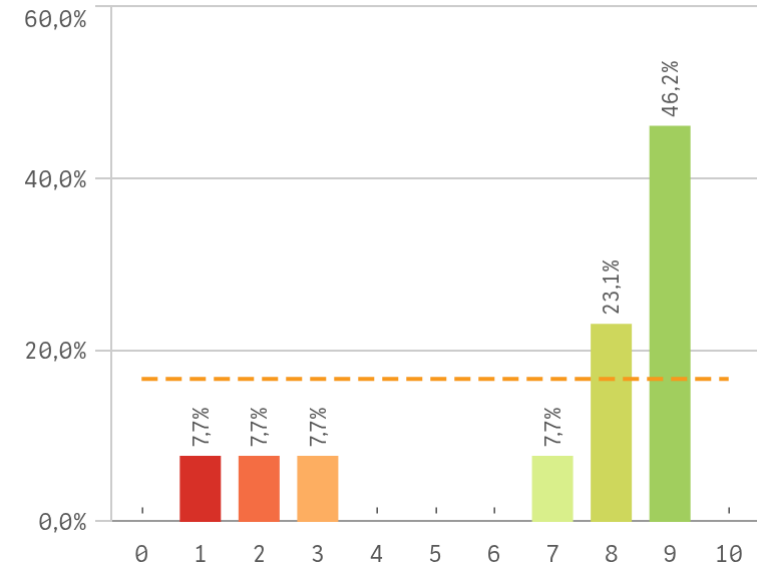
Número de alumnos por aula



Integración de teoría/práctica

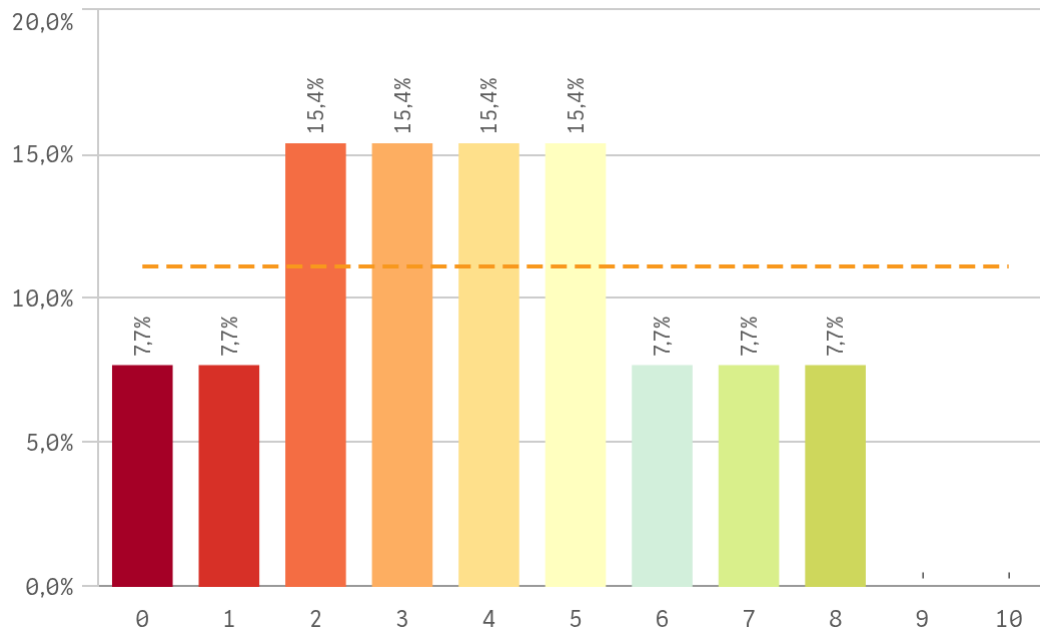


Calificaciones en tiempo adecuado

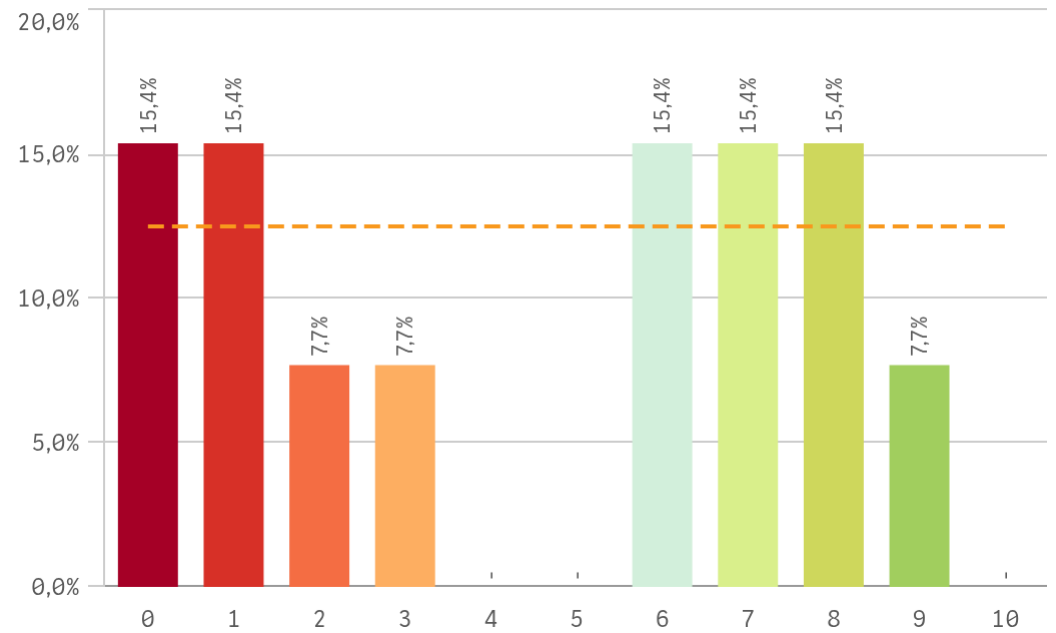


Grado-Máster Estudiantes: Desarrollo académico II

Relación calidad/precio

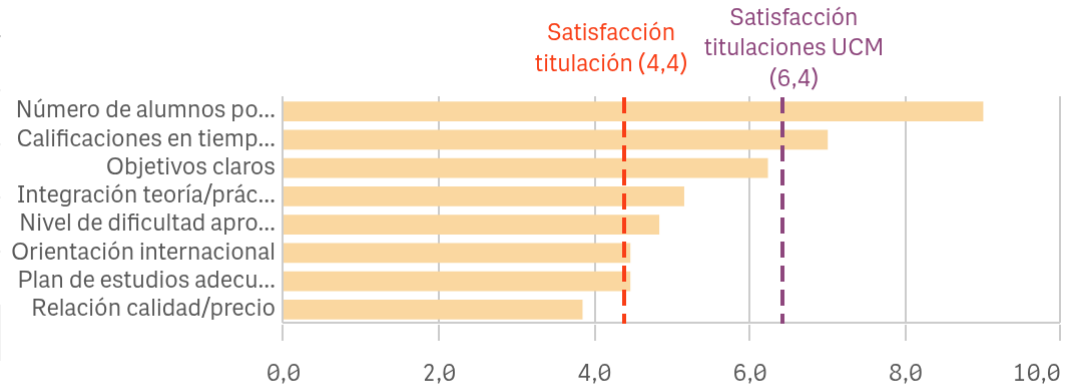


Orientación Internacional



Desarrollo académico	Q	Media	Dev. típica	Medi...	Moda
Número de alumnos por aula		9,0	1,2	9,5	10
Calificaciones en tiempo adecuado		7,0	2,9	8,0	9
Objetivos claros		6,2	3,1	7,0	8
Integración teoría/práctica		5,2	3,4	5,0	8
Nivel de dificultad apropiado		4,8	2,9	6,5	7
Orientación internacional		4,5	3,4	6,0	-
Plan de estudios adecuado		4,5	2,7	5,0	7
Relación calidad/precio		3,8	2,3	4,0	-

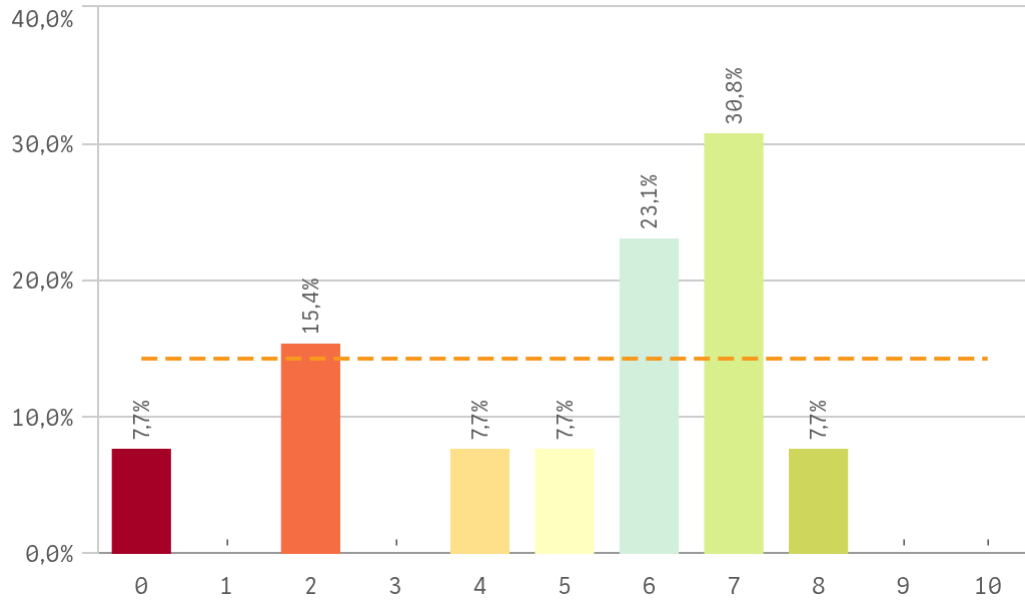
Fortalezas y debilidades



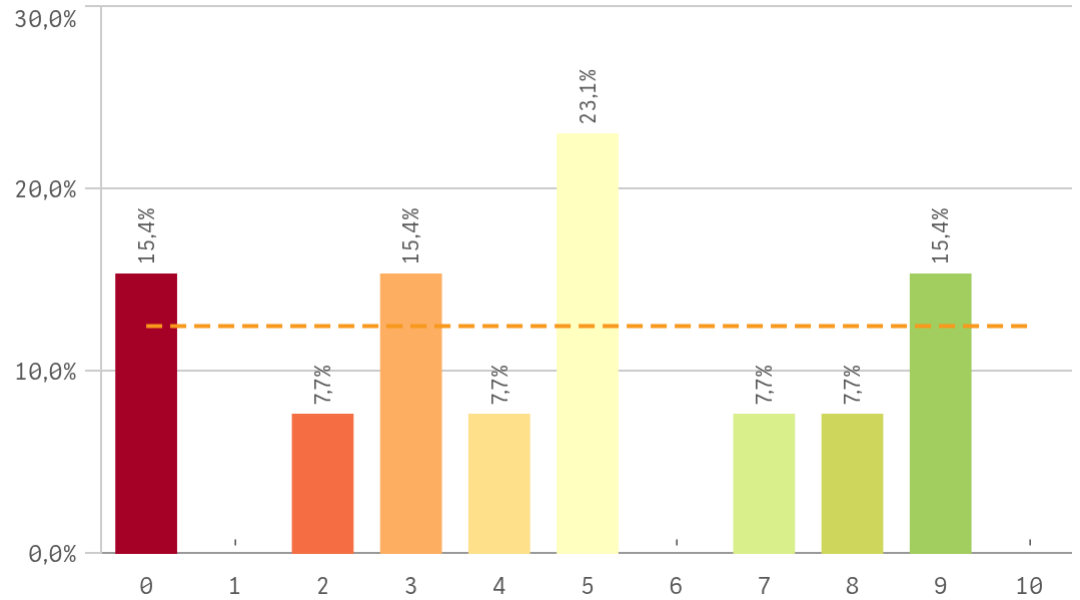
"Satisfacción titulaciones UCM" SOLO se calcula con los "Cursos Académicos" y/o "Tipos de Titulación" seleccionados

Grado-Máster Estudiantes: Asignaturas, tareas y materiales I

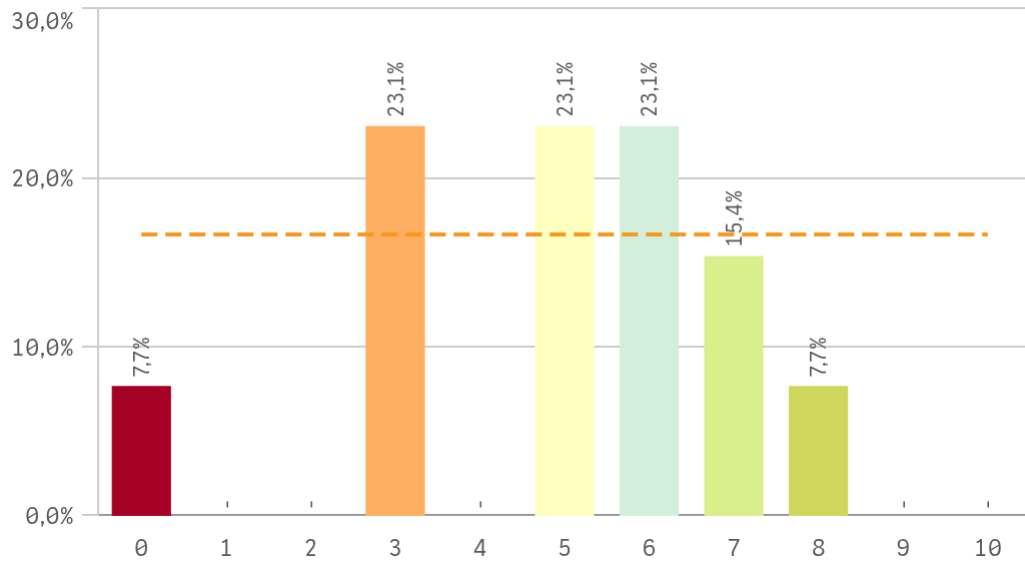
Objetivos propuestos alcanzados



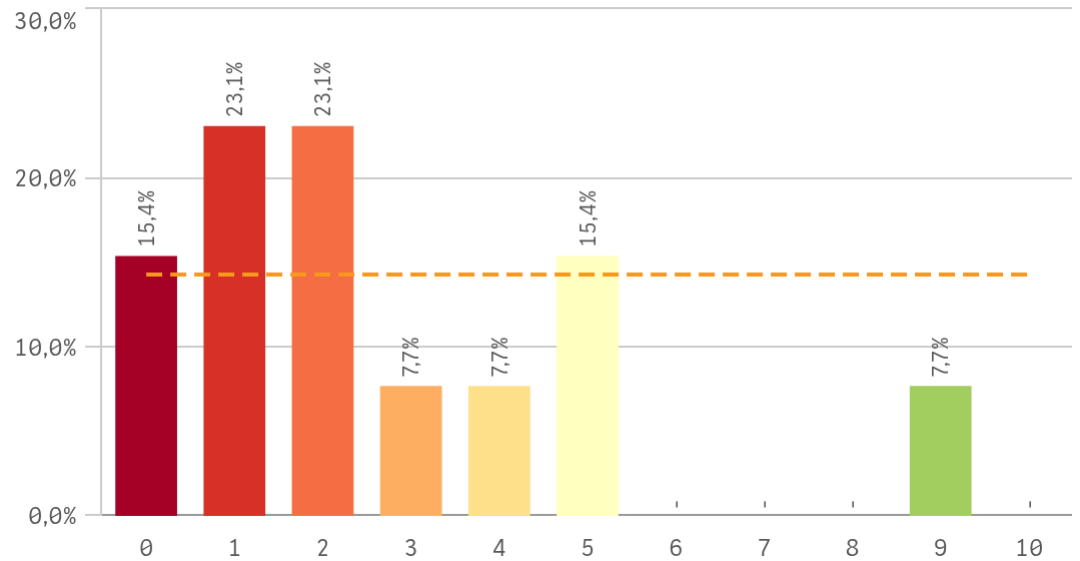
Componente práctico adecuado



Contenidos Innovadores

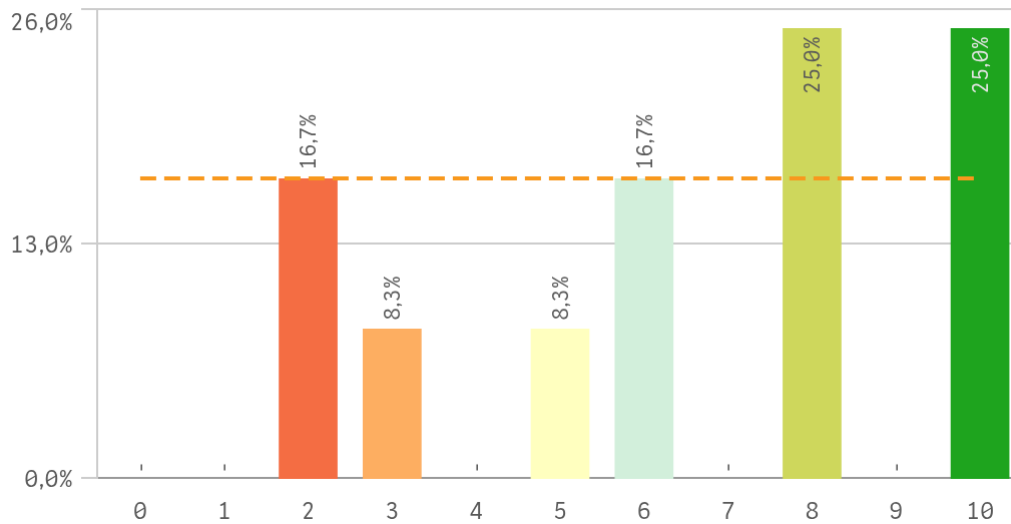


Coordinación. Contenidos organizados y no solapados

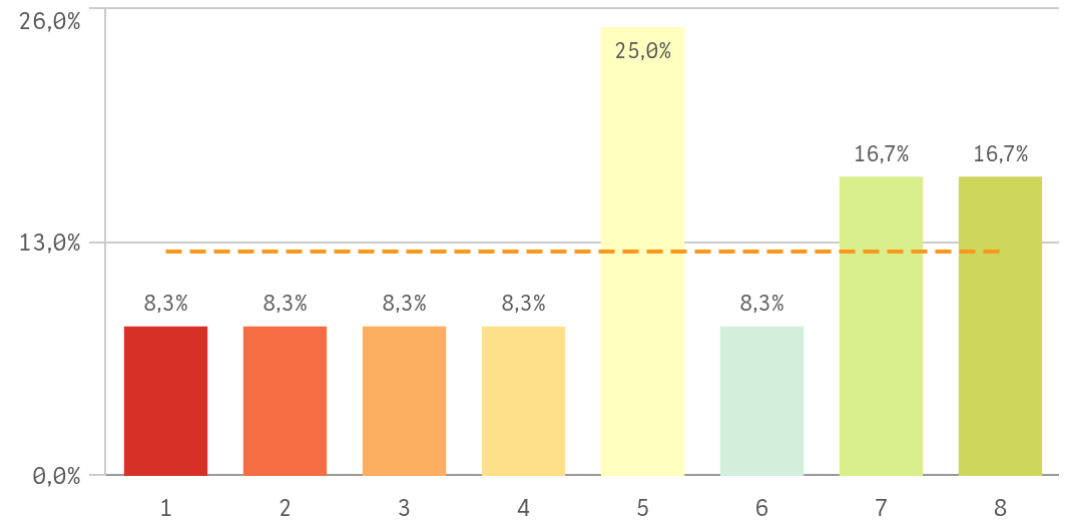


Grado-Máster Estudiantes: Asignaturas, tareas y materiales II

Trabajo no presencial útil

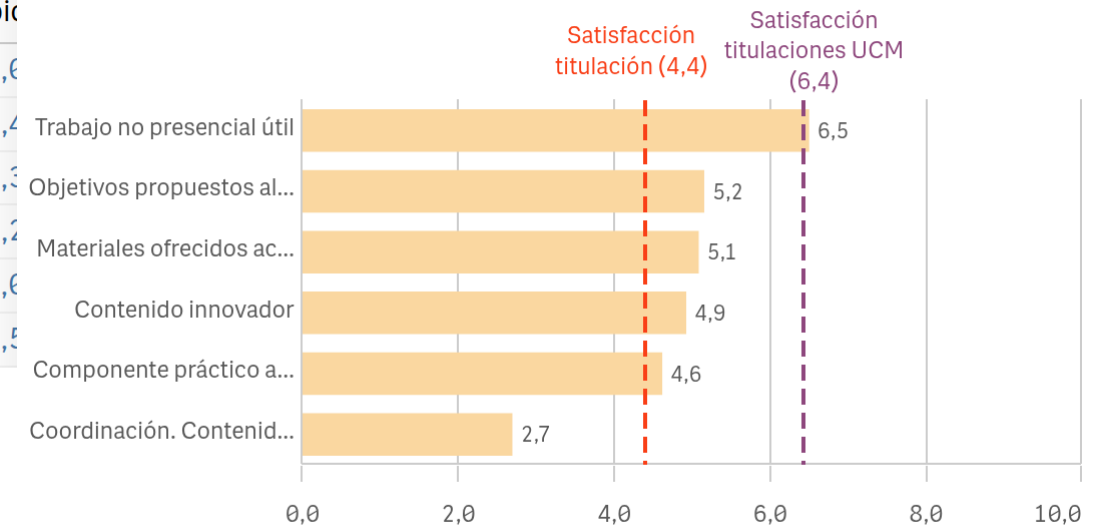


Materiales ofrecidos actuales y novedosos



Asignaturas, tareas y materiales	Media	Desvío típico
Trabajo no presencial útil	6,5	3,6
Objetivos propuestos alcanzados	5,2	2,4
Materiales ofrecidos actuales y novedosos	5,1	2,3
Contenido innovador	4,9	2,2
Componente práctico adecuado	4,6	3,6
Coordinación. Contenidos organizados y no solapados	2,7	2,5

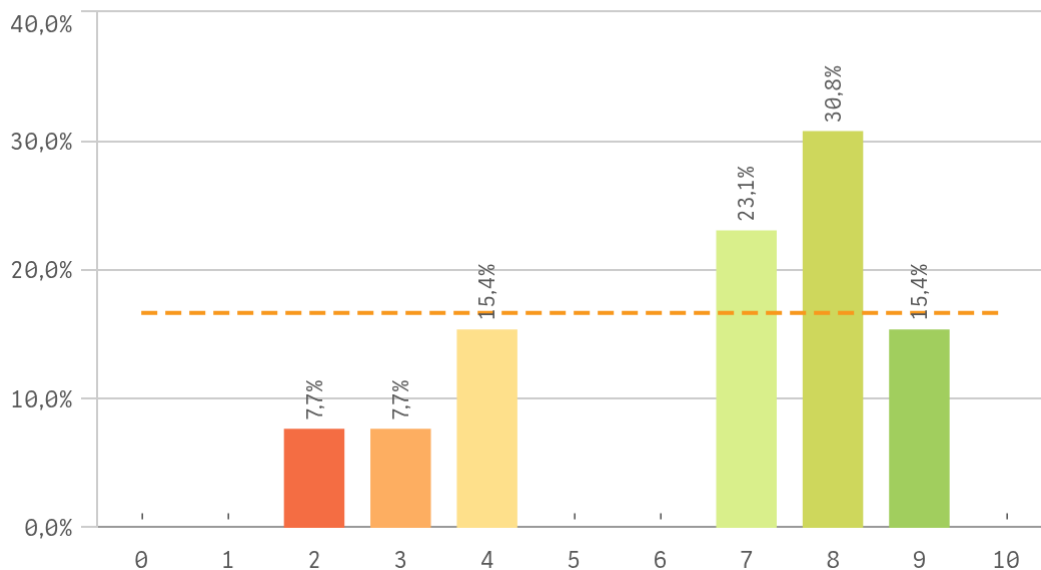
Fortalezas y debilidades



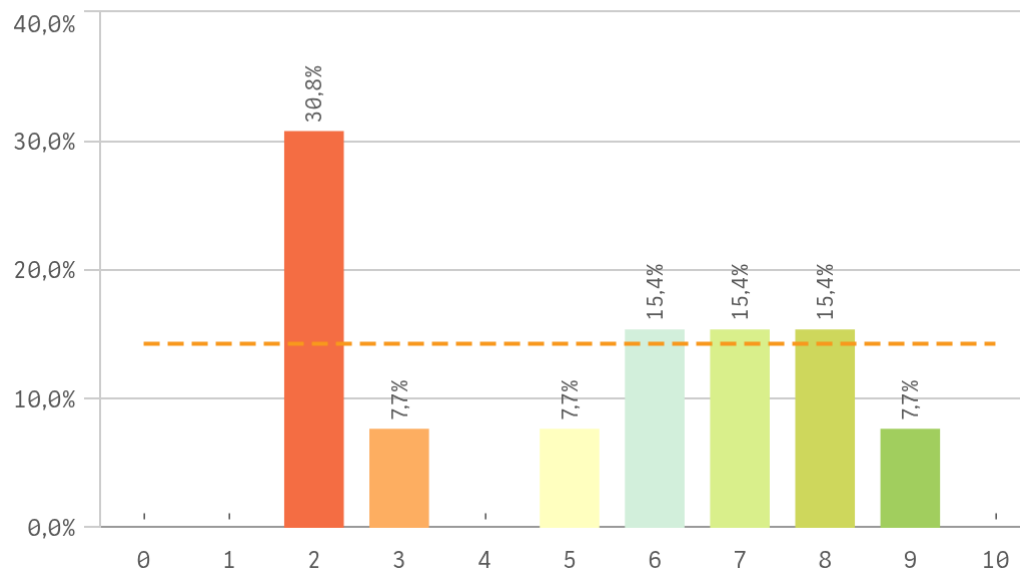
"Satisfacción titulaciones UCM" SOLO se calcula con los "Cursos Académicos" y "Tipos de Titulación" seleccionados, siendo el umbral de las Fortalezas/Debilidades

Grado-Máster Estudiantes: Formación recibida y matriculación I

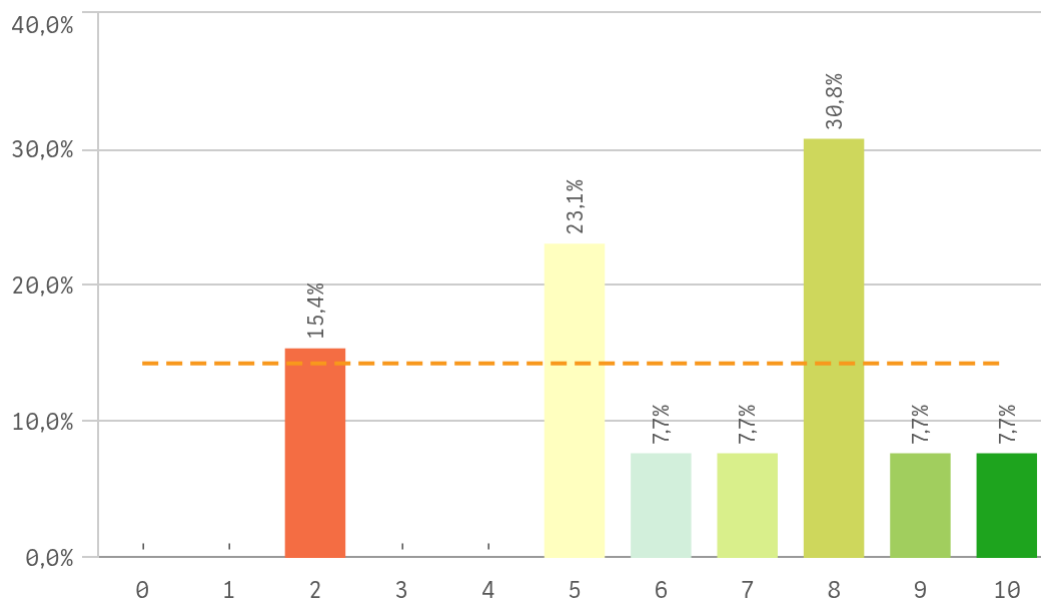
Competencias de la titulación



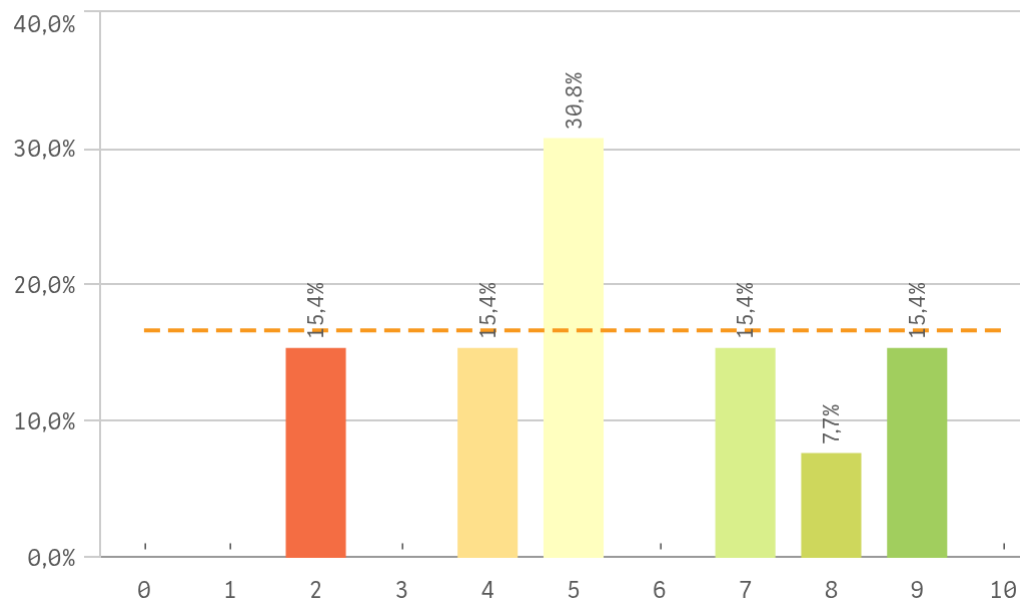
Acceso al mundo laboral



Acceso al mundo de la investigación

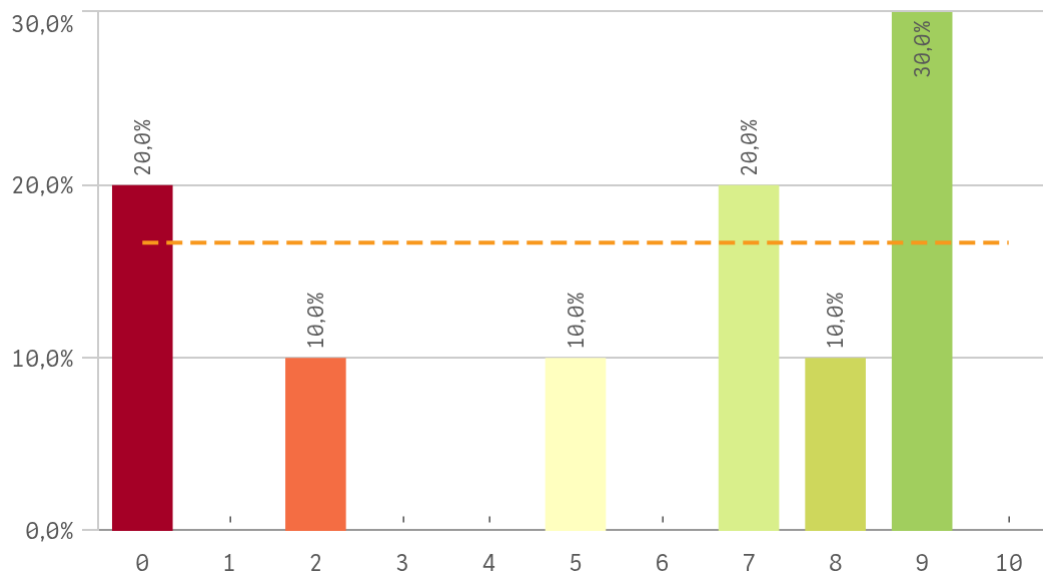


Labor docente del profesorado

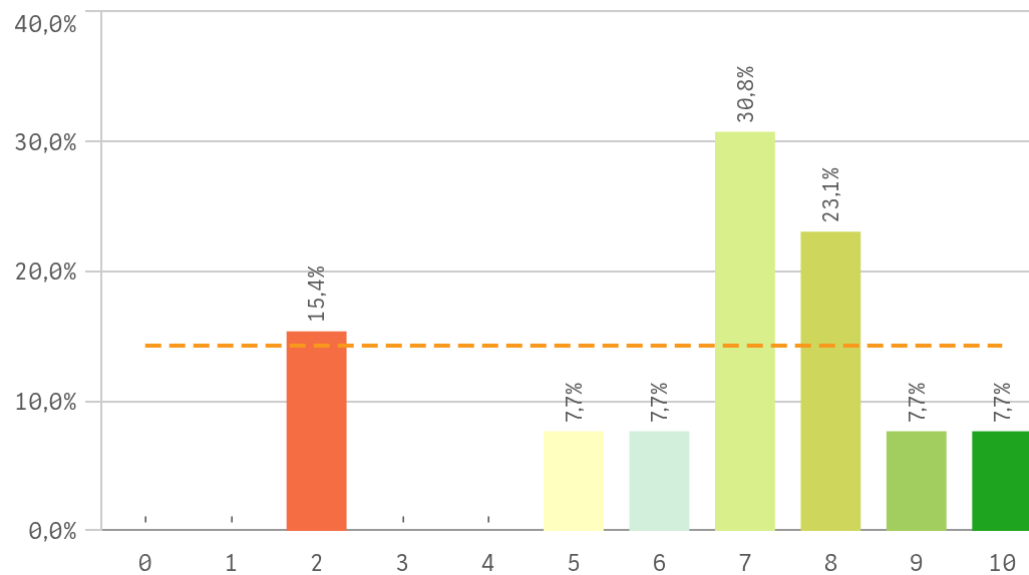


Grado-Máster Estudiantes: Formación recibida y matriculación II

Tutorías presenciales útiles

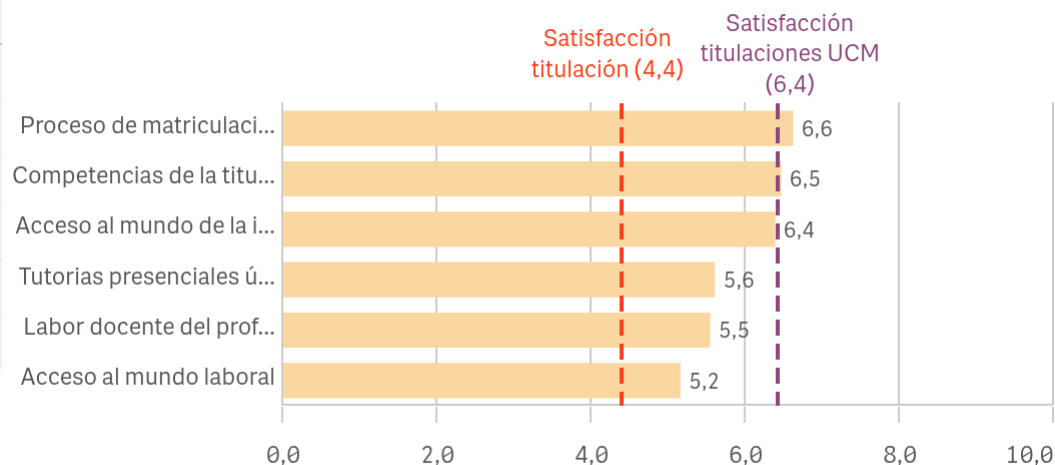


Proceso de matriculación



Formación recibida y matriculación	Q	Media	Desv. típica	Medi...	Moda
Proceso de matriculación		6,6	2,4	7,0	7,0
Competencias de la titulación		6,5	2,4	7,0	8,0
Acceso al mundo de la investigación		6,4	2,5	7,0	8,0
Tutorías presenciales útiles		5,6	3,7	7,0	9,0
Labor docente del profesorado		5,5	2,3	5,0	5,0
Acceso al mundo laboral		5,2	2,6	6,0	2,0

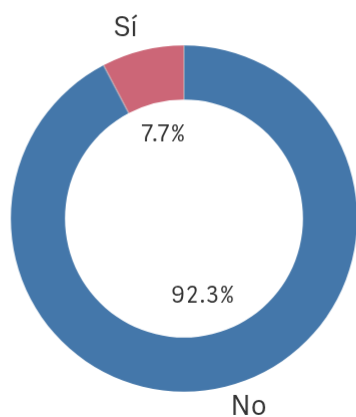
Fortalezas y debilidades



"Satisfacción titulaciones UCM" SOLO se calcula con los "Cursos Académicos" y "Tipos de Titulación" seleccionados, siendo el umbral de las Fortalezas/Debilidades

Grado-Máster Estudiantes: Prácticas externas I

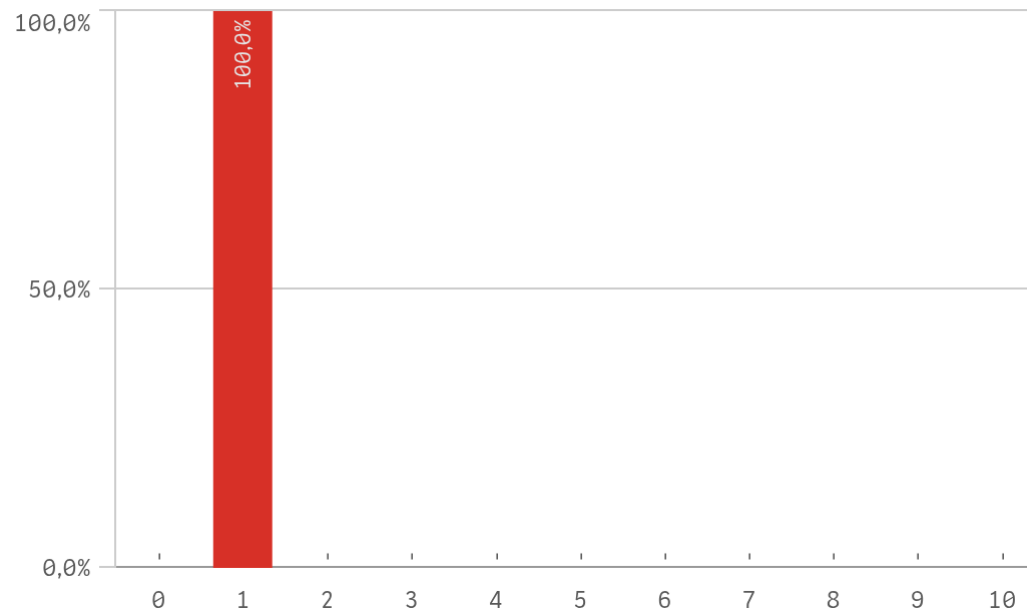
Prácticas externas



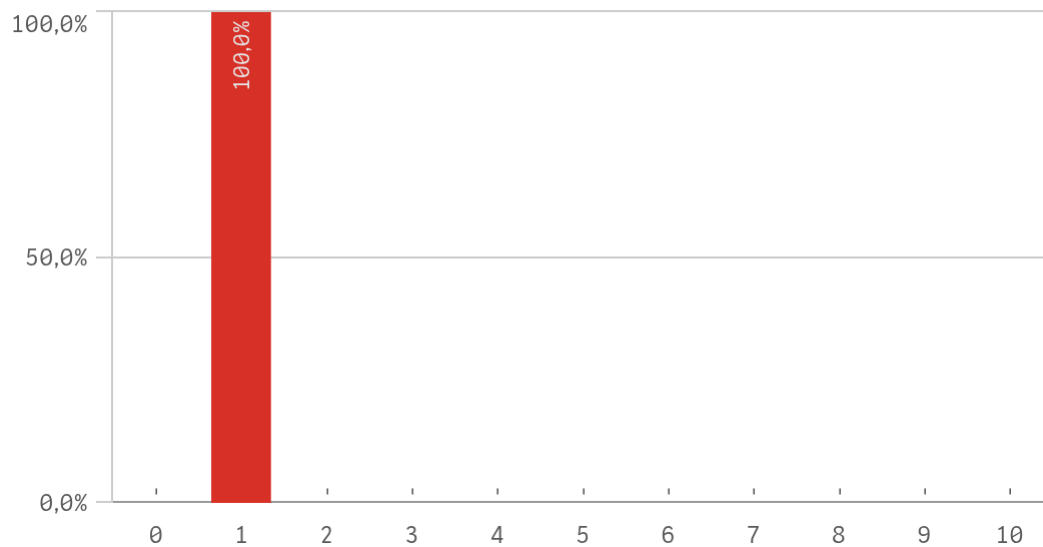
Sí
1

No
12

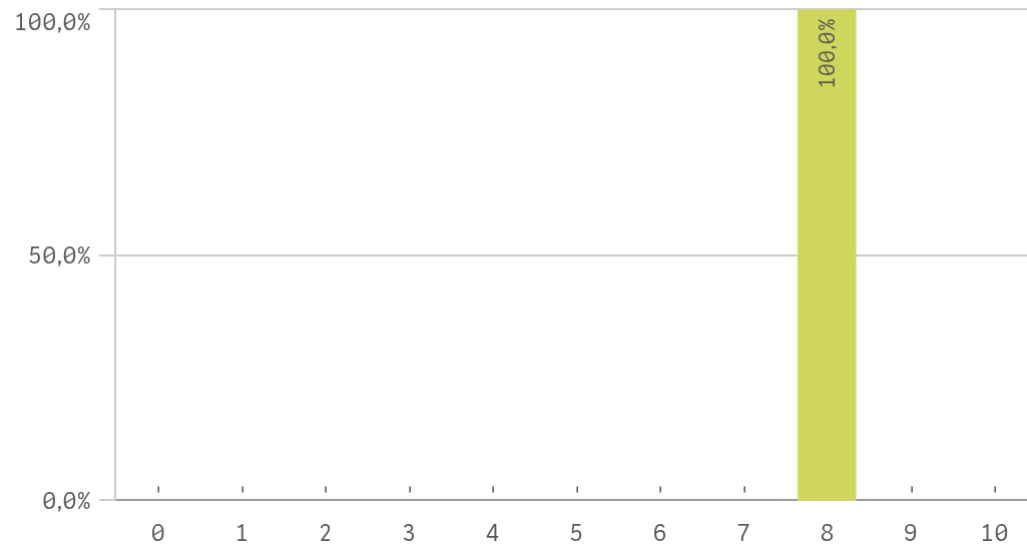
Valoración formativa



Atención del tutor/colaborador

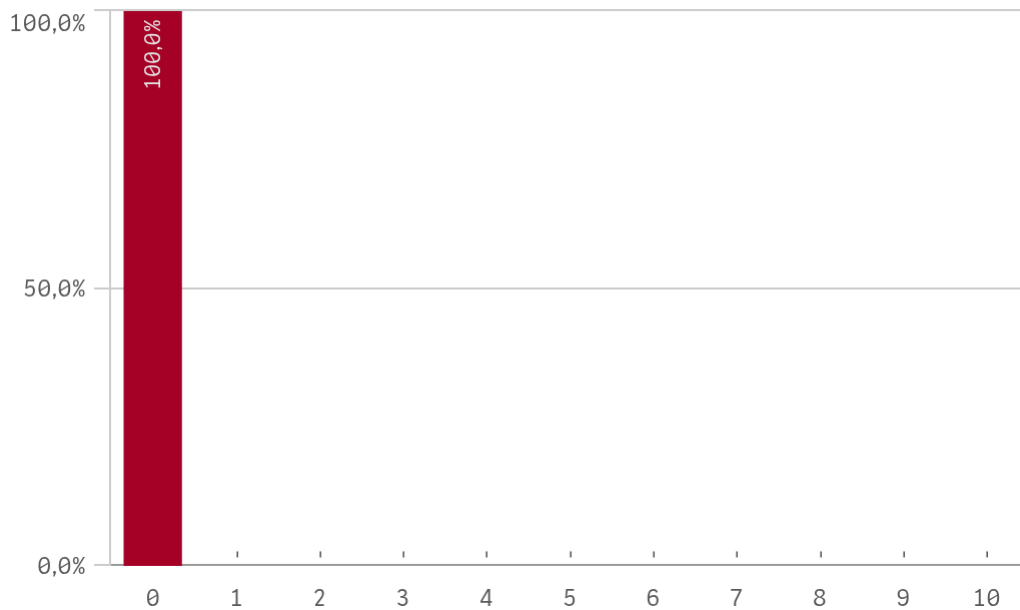


Gestión del Centro

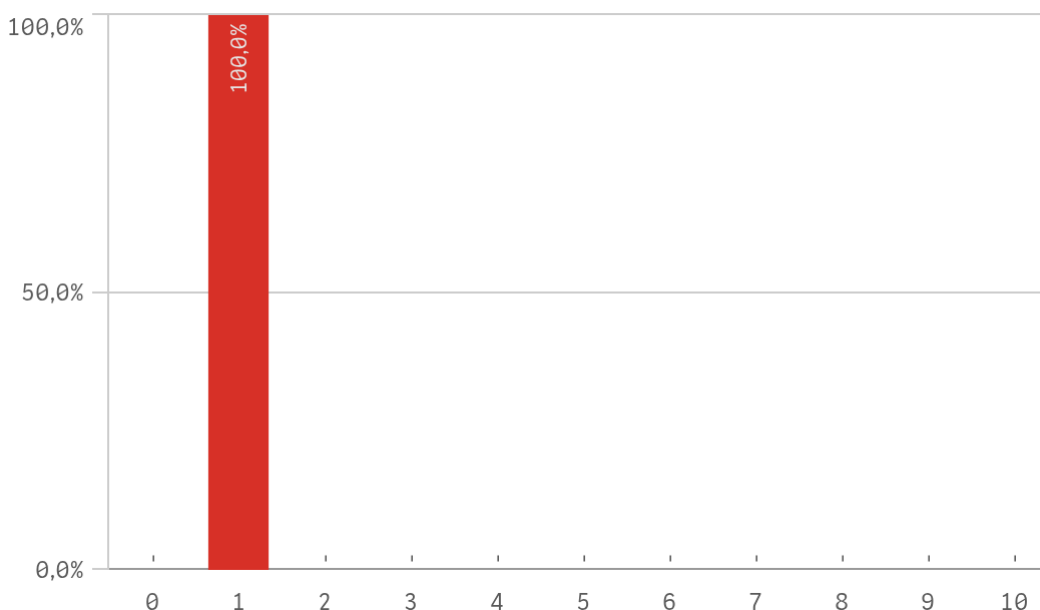


Grado-Máster Estudiantes: Prácticas externas II

Utilidad percibida para empleabilidad

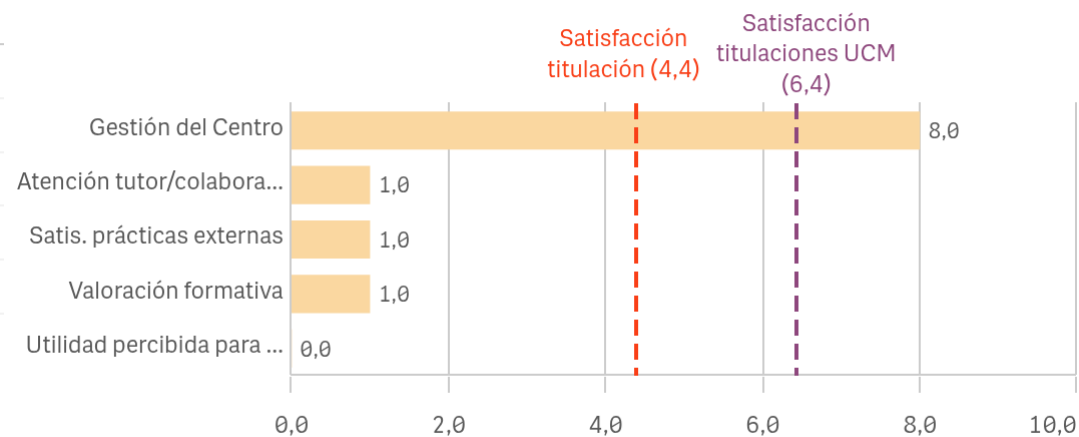


Satisfacción prácticas externas



Prácticas externas	Q	Media	Desv. típica	Medi...	Moda
Gestión del Centro		8,0	-	8,0	8,0
Atención tutor/colaborador		1,0	-	1,0	1,0
Satis. prácticas externas		1,0	-	1,0	1,0
Valoración formativa		1,0	-	1,0	1,0
Utilidad percibida para empleabilidad		0,0	-	0,0	0,0

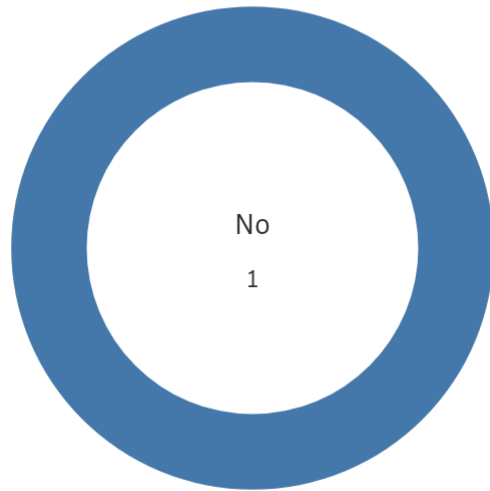
Fortalezas y debilidades



"Satisfacción titulaciones UCM" SOLO se calcula con los "Cursos Académicos" y "Tipos de Titulación" seleccionados, siendo el umbral de las Fortalezas/Debilidades

Grado-Máster Estudiantes: Programas de movilidad

Realización programas de movilidad



Sí

0

No

13

Satisfacción programa de movilidad

The chart is not displayed because it contains only undefined values.

Satisfacción formacion en el extranjero

The chart is not displayed because it contains only undefined values.

Programa de movilidad	Q	Media	Desv. típica	Medi...	Moda
Satis. formación en el extranjero		-	-	-	-
Satis. programa de movilidad		-	-	-	-

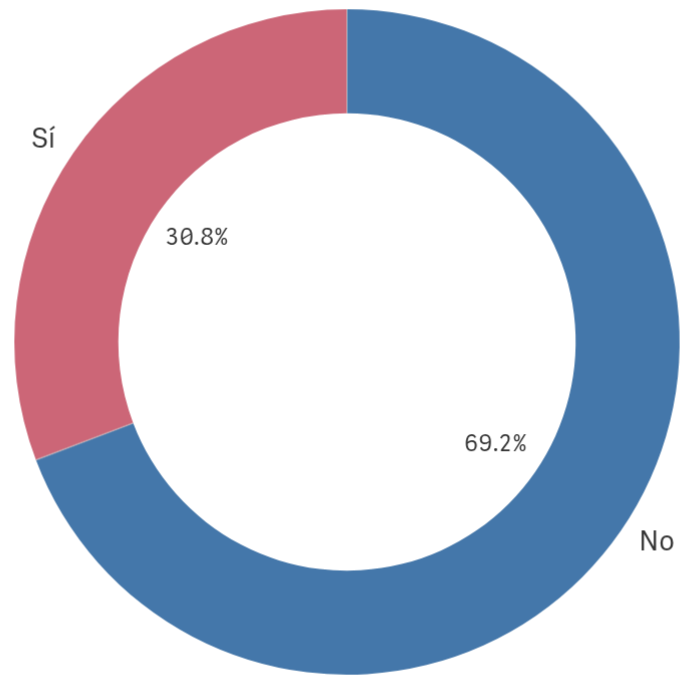
Fortalezas y debilidades

The chart is not displayed because it contains only undefined values.

"Satisfacción titulaciones UCM" SOLO se calcula con los "Cursos Académicos" y "Tipos de Titulación" seleccionados, siendo el umbral de las Fortalezas/Debilidades

Grado-Máster Estudiantes: Quejas y sugerencias

Conocimiento de los canales de quejas y sugerencias

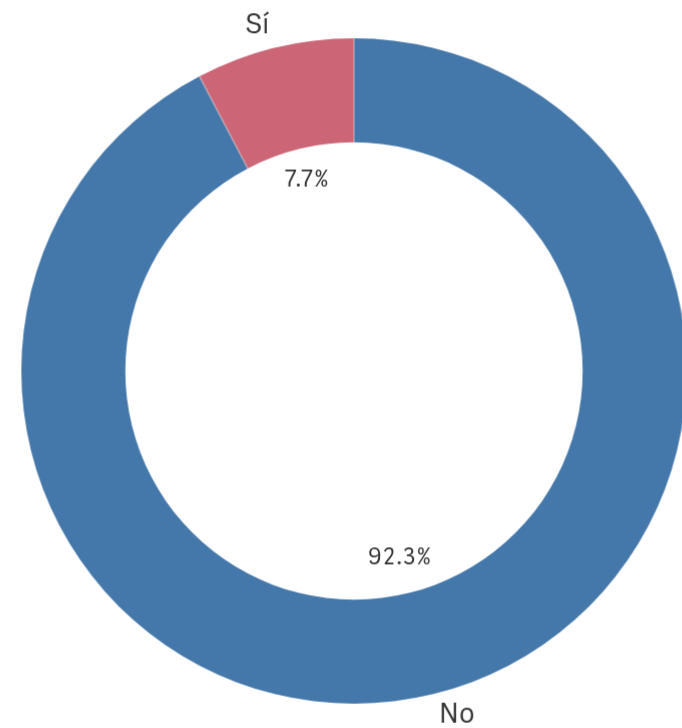


■ No ■ Sí

Sí
4

No
9

Utilización de los canales de quejas y sugerencias



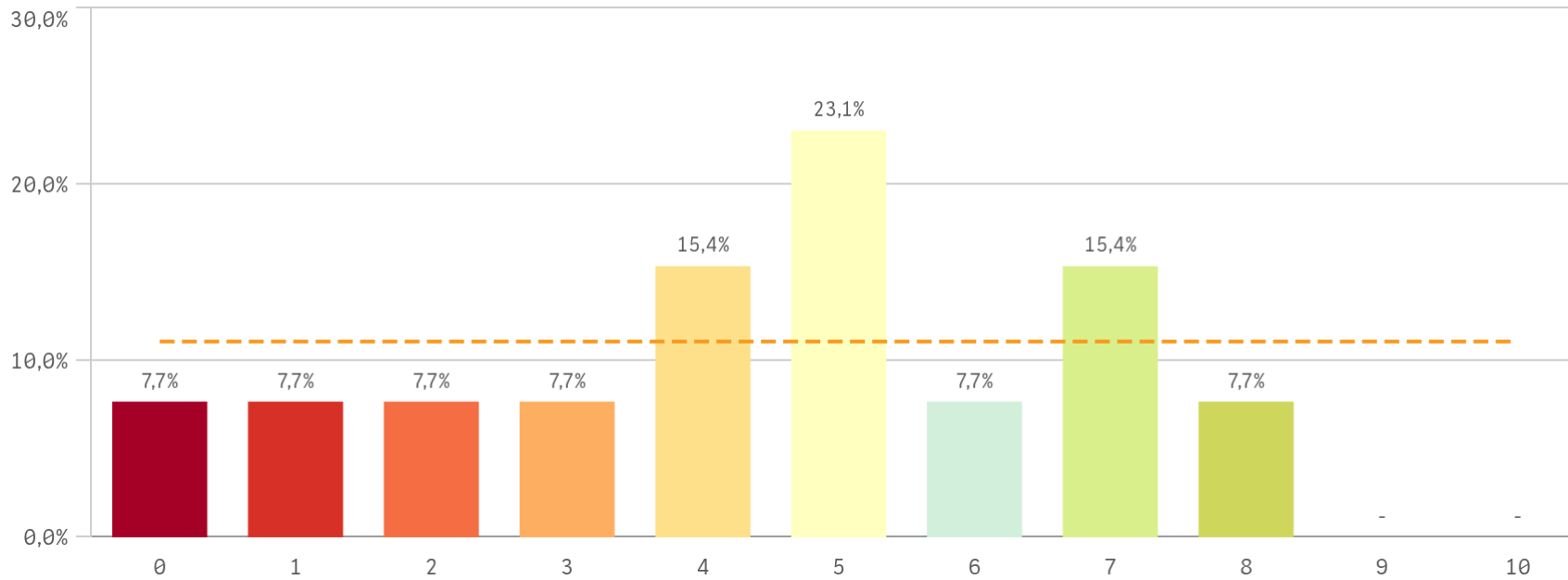
■ No ■ Sí

Sí
1

No
12

Grado-Máster Estudiantes: Satisfacción I

Satisfacción global con la titulación



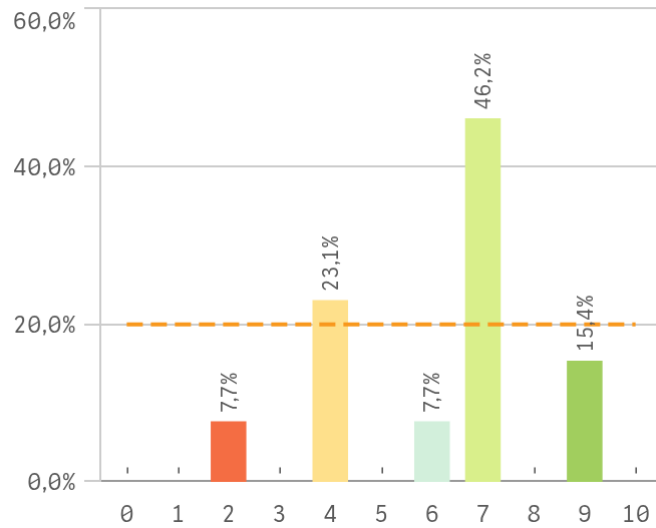
Media
4,4

Desv. típica
2,4

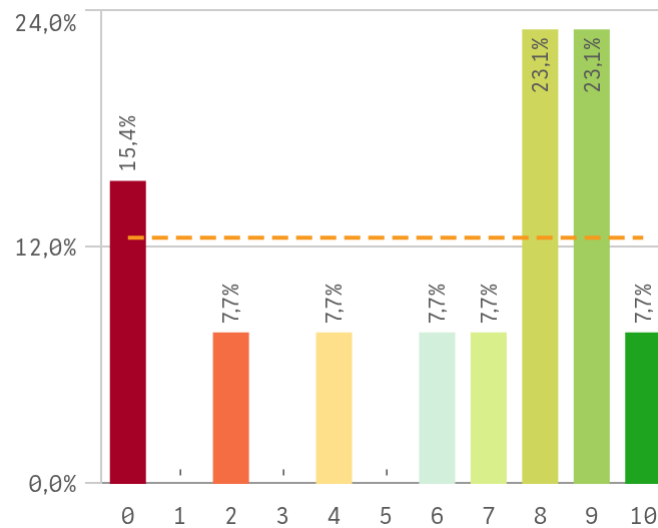
Mediana
5,0

Moda
5,0

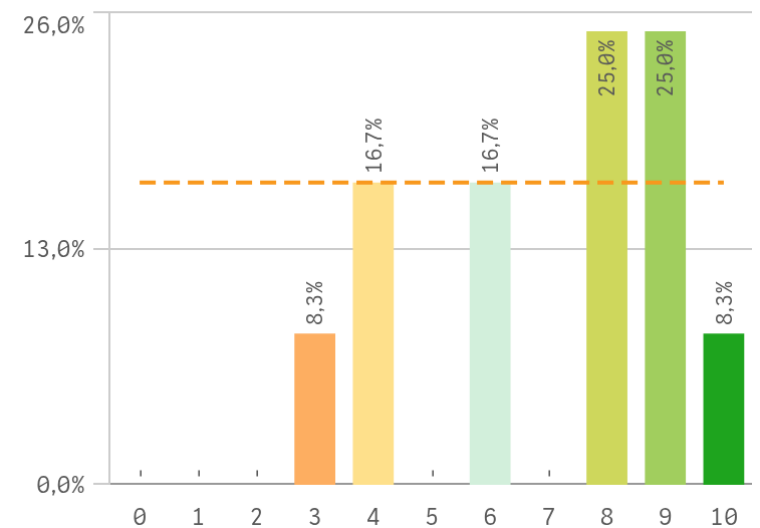
Satisfacción UCM



Orgullo estudiante UCM

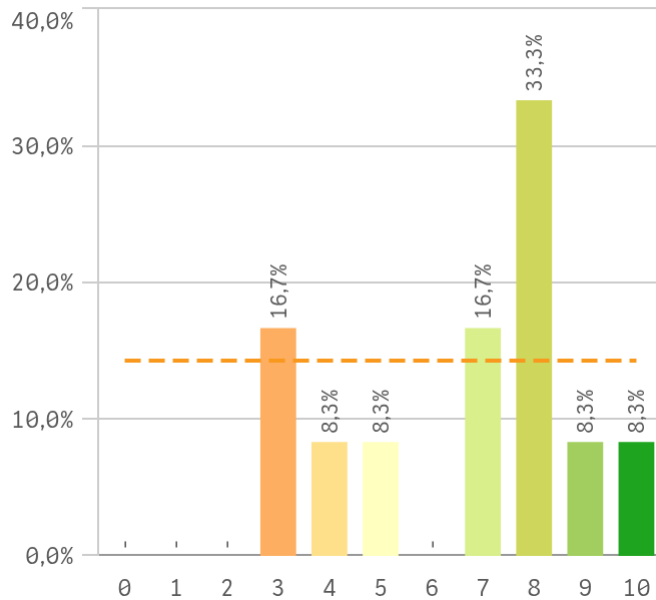


Prestigio UCM

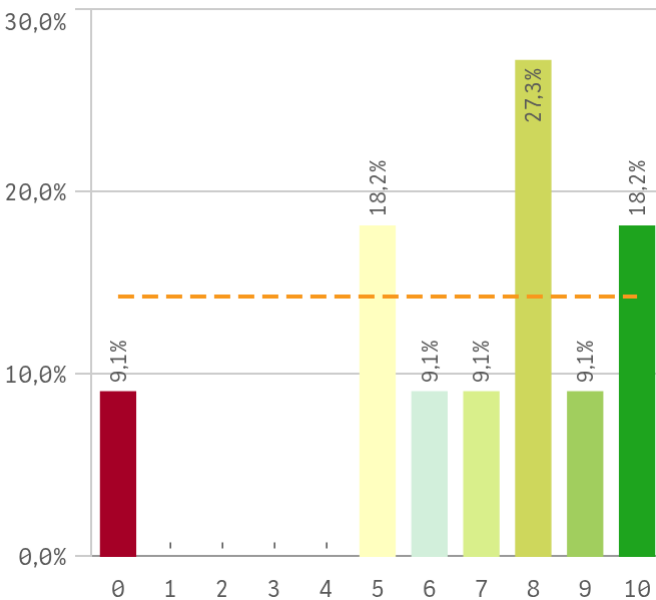


Grado-Máster Estudiantes: Satisfacción II

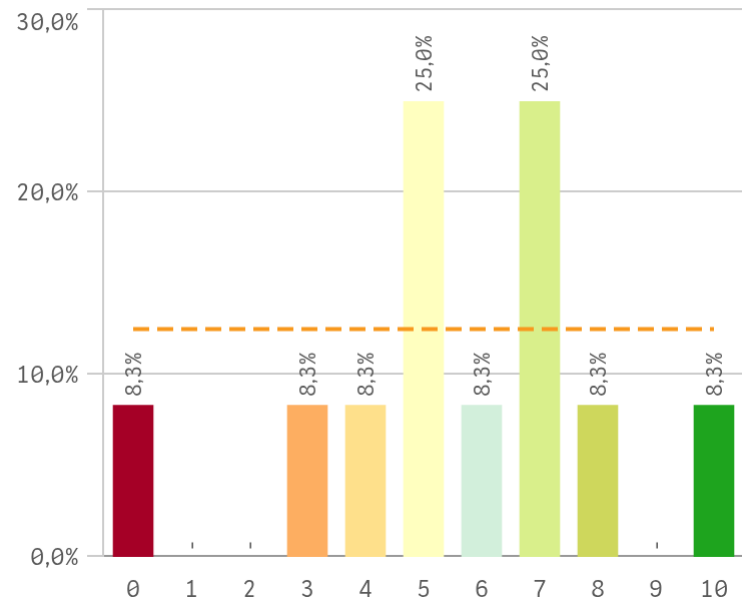
Recursos y medios



Actividades complementarias

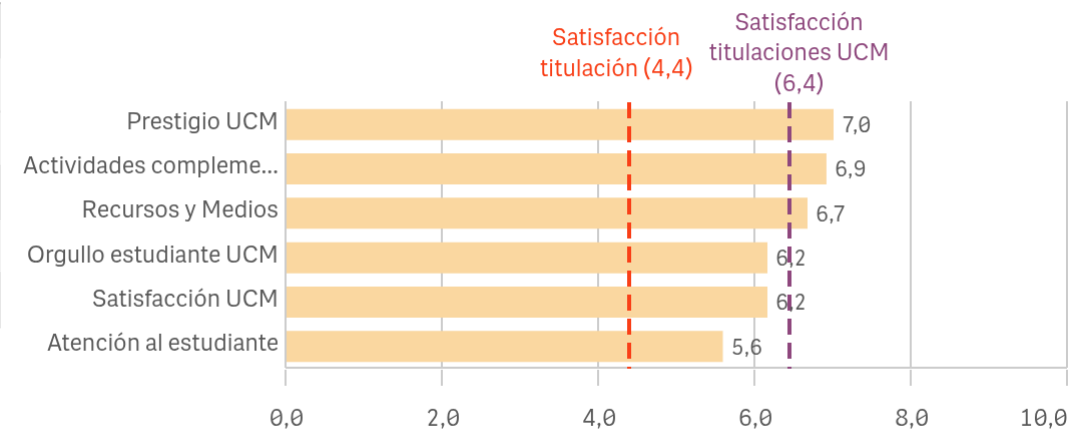


Atención al estudiante



Satisfacción	Q	Media	Desv. típica	Mediana	Moda
Prestigio UCM		7,0	2,3	8,0	-
Actividades complementarias		6,9	2,9	8,0	8,0
Recursos y Medios		6,7	2,3	7,5	8,0
Orgullo estudiante UCM		6,2	3,5	8,0	-
Satisfacción UCM		6,2	2,1	7,0	7,0
Atención al estudiante		5,6	2,6	5,5	-

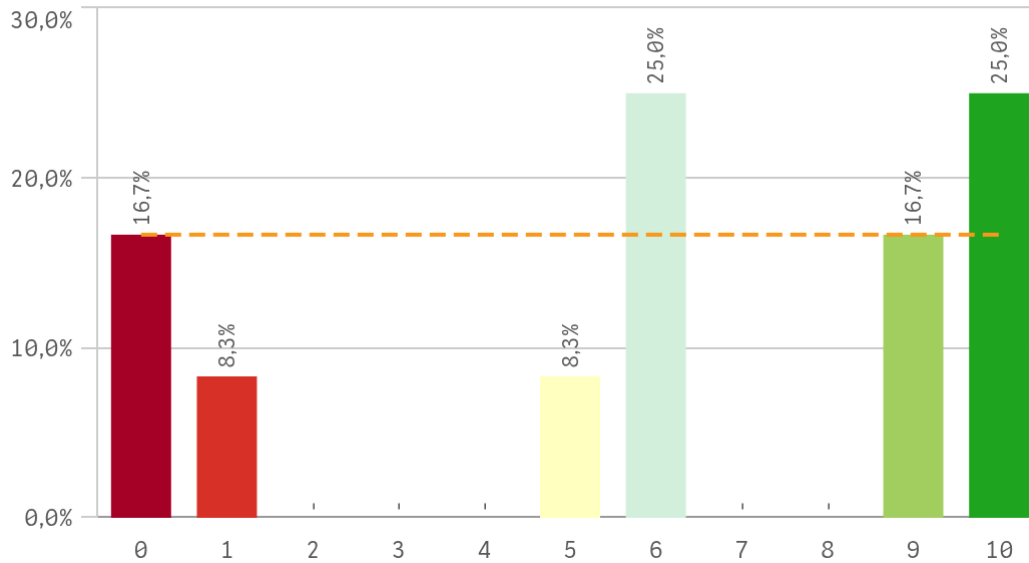
Fortalezas y debilidades



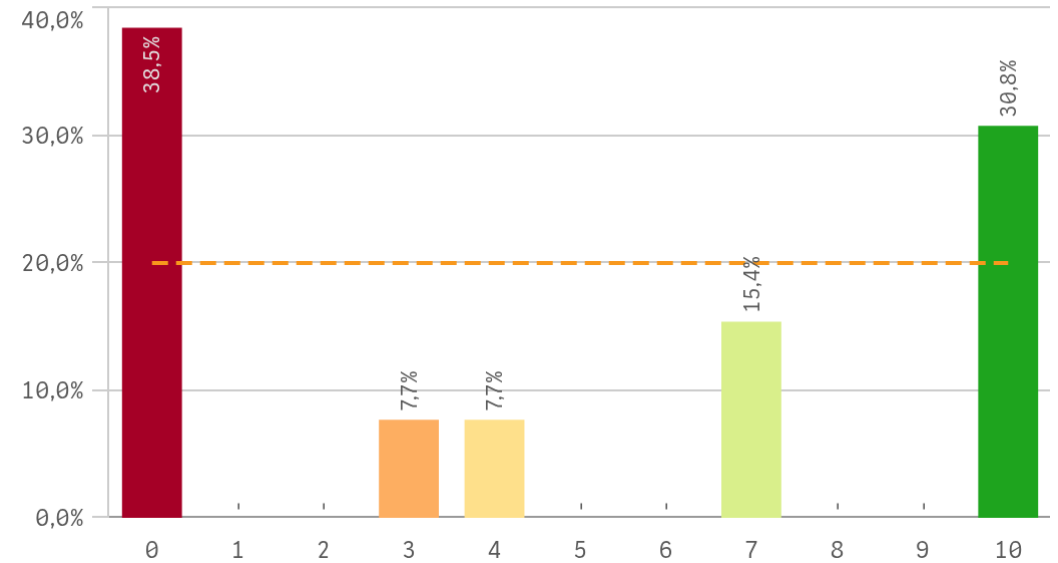
"Satisfacción titulaciones UCM" SOLO se calcula con los "Cursos Académicos" y "Tipos de Titulación" seleccionados, siendo el umbral de las Fortalezas/Debilidades

Grado-Máster Estudiantes: Compromiso I

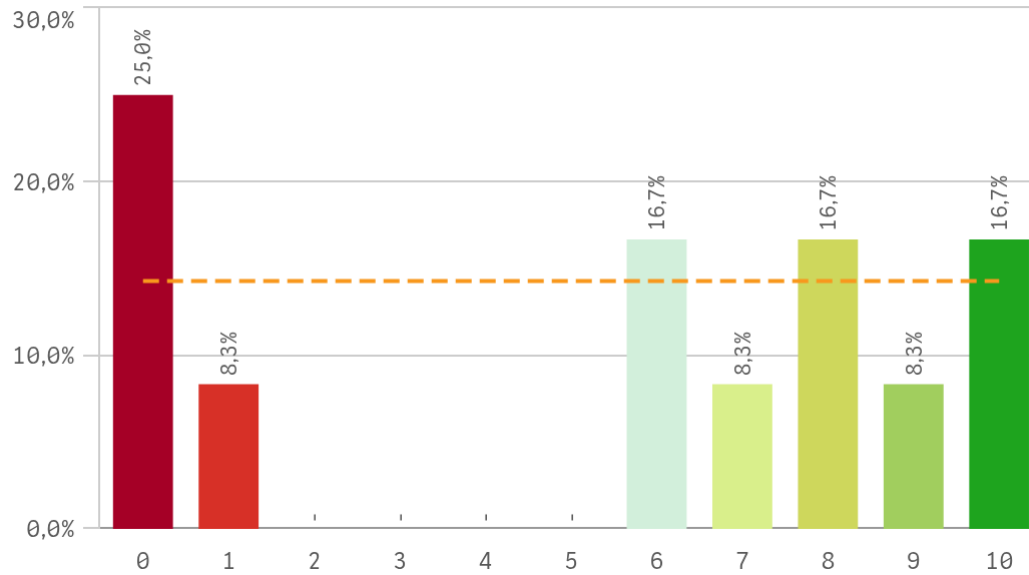
Repetir estudios superiores (fidelidad)



Repetir titulación (fidelidad)



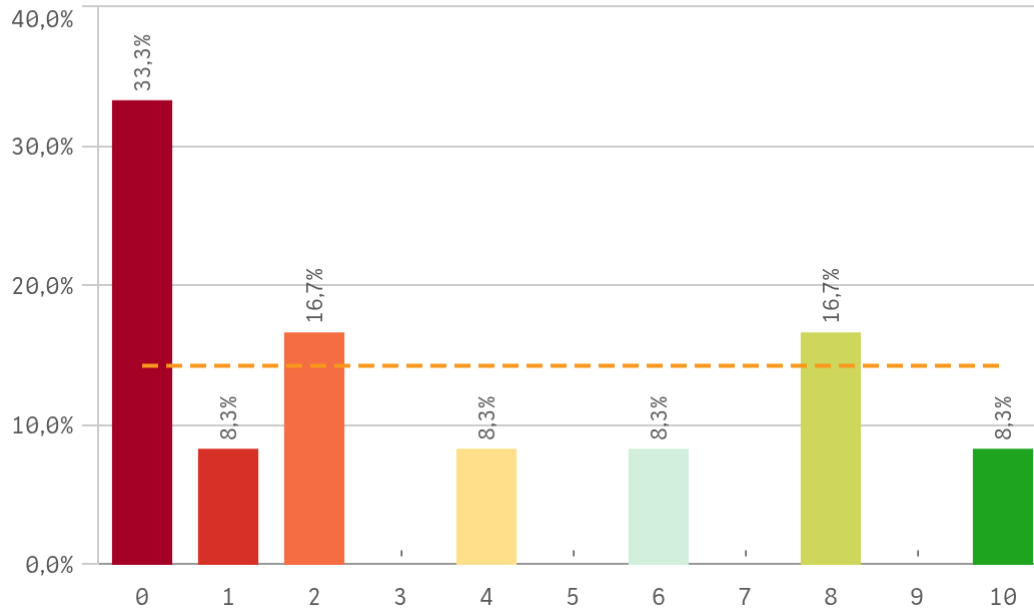
Repetir en la UCM (fidelidad)



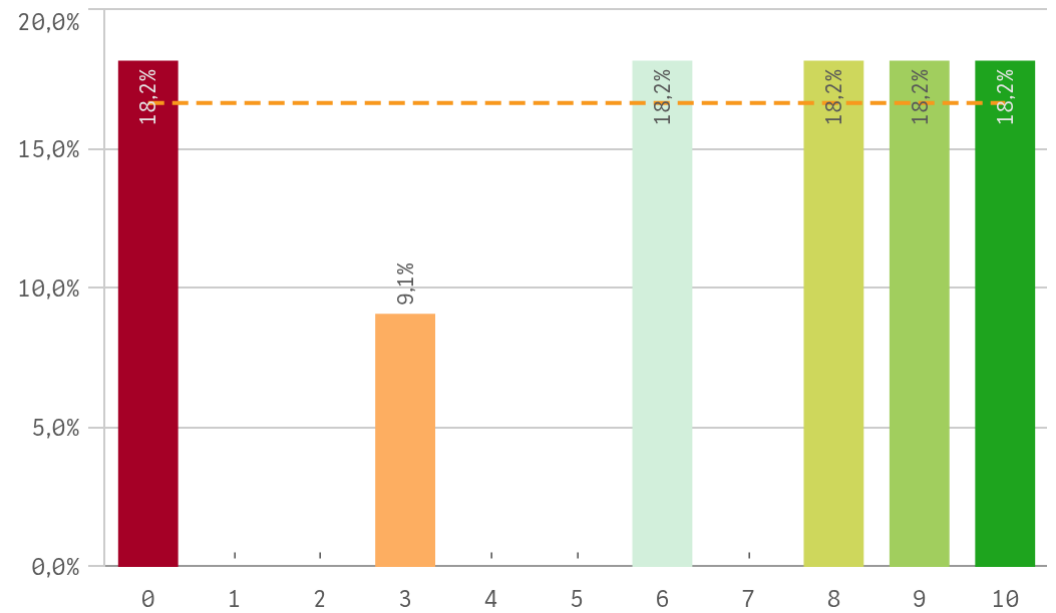
Compromiso	Q	Me...	Desv. típica	Medi...	M...
Repetir estudios superiores		6,0	3,9	6,0	-
Repetir titulación		4,7	4,4	4,0	0,0
Repetir en la UCM		5,4	4,0	6,5	0,0
Recomendar titulación		3,4	3,7	2,0	0,0
Recomendar la UCM		6,3	3,7	8,0	-
Seguir en la misma titulación		5,8	4,0	6,5	10,0
Seguir como alumno de la UCM		5,9	3,5	7,0	8,0

Grado-Máster Estudiantes: Compromiso II

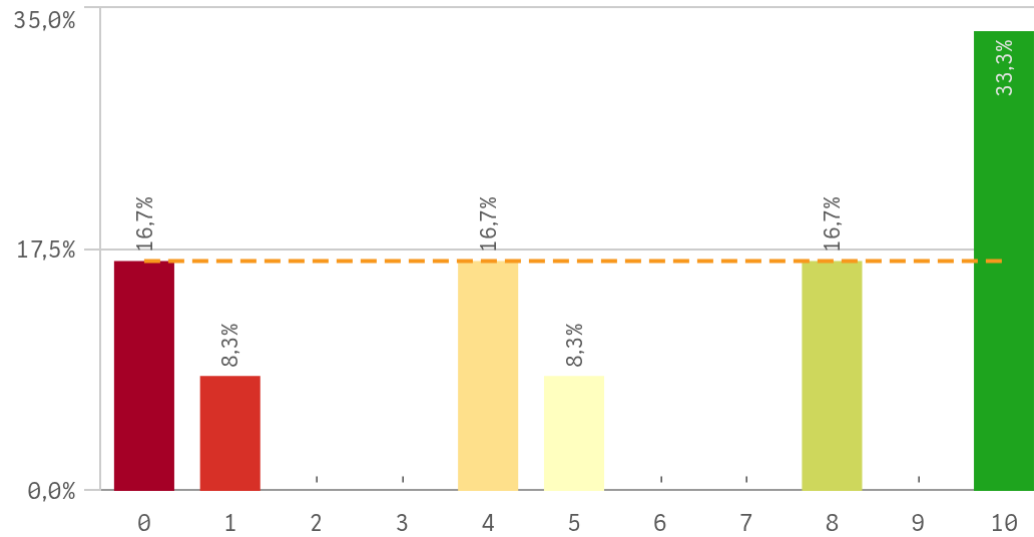
Recomendar titulación (preinscripción)



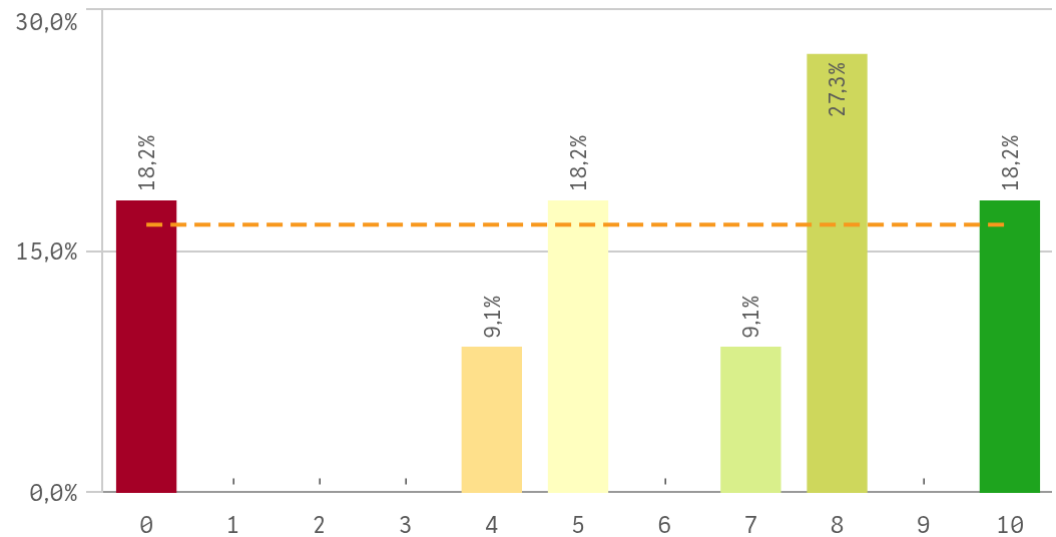
Recomendar la UCM (preinscripción)



Seguir en la misma titulación (vinculación)



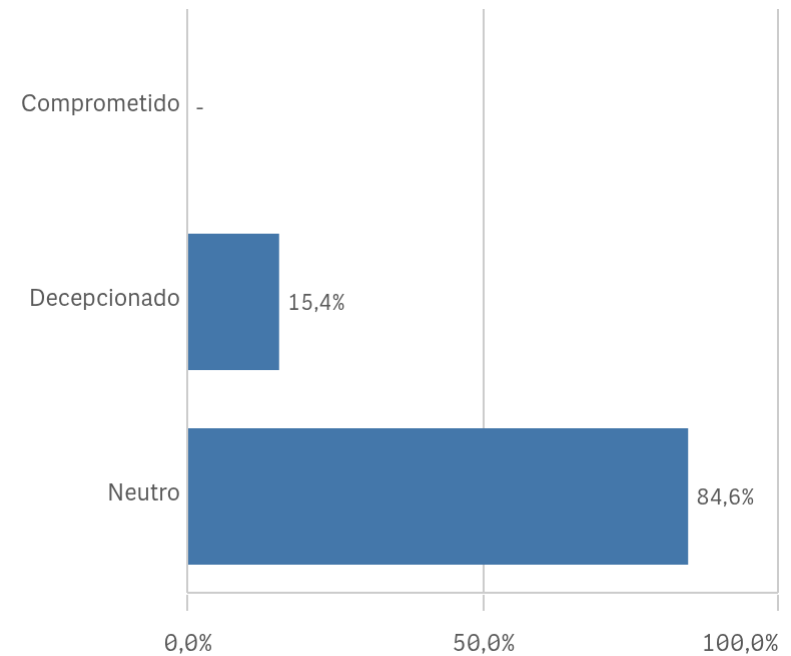
Seguir como alumno de la UCM (vinculación)



Grado-Máster Estudiantes: Compromiso perfil del encuestado

Construcción y significado del valor "compromiso":

- * Estudiante comprometido: valora con 9 o más puntos todas las preguntas de fidelidad, prescripción y vinculación.
- * Estudiante neutro: la puntuación que otorga a todas las preguntas de fidelidad, prescripción y vinculación están entre 6 y 9.
- * Estudiante decepcionado: valora con 6 o menos puntos todas las preguntas de fidelidad, prescripción y vinculación.



Grado-Máster Estudiantes: Tabla Resumen I

Desarrollo académico	Q	Media	Asignaturas, tareas y materiales	Q	Media
Número de alumnos por aula		9,0	Trabajo no presencial útil		6,5
Calificaciones en tiempo adecuado		7,0	Objetivos propuestos alcanzados		5,2
Objetivos claros		6,2	Materiales ofrecidos actuales y novedosos		5,1
Integración teoría/práctica		5,2	Contenido innovador		4,9
Nivel de dificultad apropiado		4,8	Componente práctico adecuado		4,6
Orientación internacional		4,5	Coordinación. Contenidos organizados y no solapados		2,7
Plan de estudios adecuado		4,5			
Relación calidad/precio		3,8			

Formación recibida y matriculación	Q	Media	Prácticas externas	Q	Media
Proceso de matriculación		6,6	Gestión del Centro		8,0
Competencias de la titulación		6,5	Atención tutor/colaborador		1,0
Acceso al mundo de la investigación		6,4	Satis. prácticas externas		1,0
Tutorías presenciales útiles		5,6	Valoración formativa		1,0
Labor docente del profesorado		5,5	Utilidad percibida para empleabilidad		0,0
Acceso al mundo laboral		5,2			

Grado-Máster Estudiantes: Tabla Resumen II

Programa de movilidad	Q	Media	
Satis. formación en el extranjero		-	
Satis. programa de movilidad		-	

Satisfacción	Q	Media	
Prestigio UCM		7,0	
Actividades complementarias		6,9	
Recursos y Medios		6,7	
Satisfacción UCM		6,2	
Orgullo estudiante UCM		6,2	
Atención al estudiante		5,6	

Compromiso	Q	Media	
Repetir estudios superiores		6,0	
Repetir titulación		4,7	
Repetir en la UCM		5,4	
Recomendar titulación		3,4	
Recomendar la UCM		6,3	
Seguir en la misma titulación		5,8	
Seguir como alumno de la UCM		5,9	