

Población N

52

%_Participacion

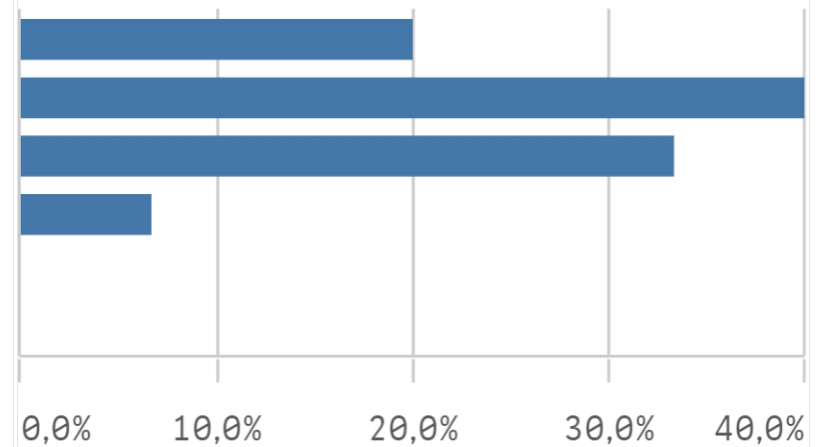
28,8%

Participación
n

15

Edad (años)

(%) Porcentaje por franjas



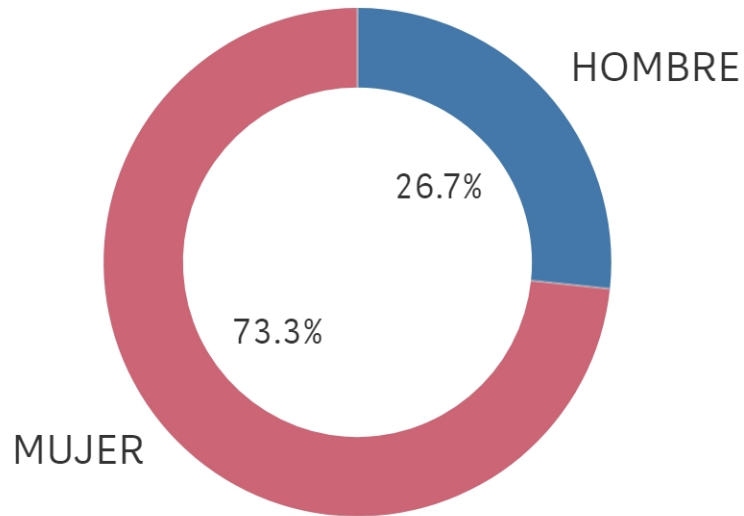
Edad media (años)

31,9

Des. Típica

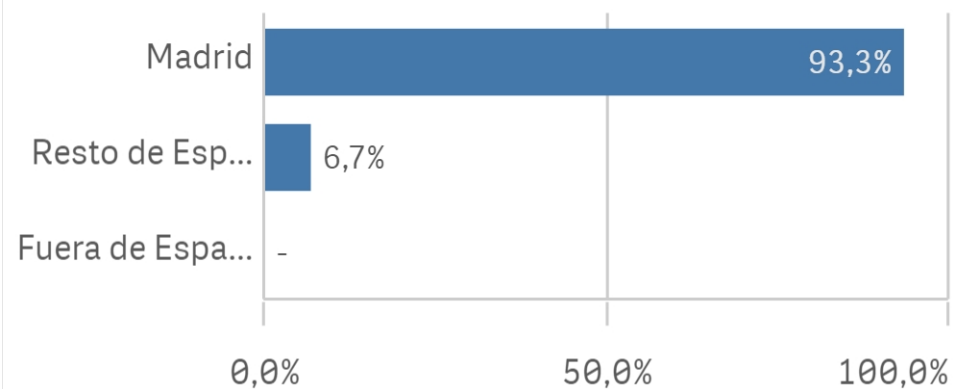
7,9

Genero



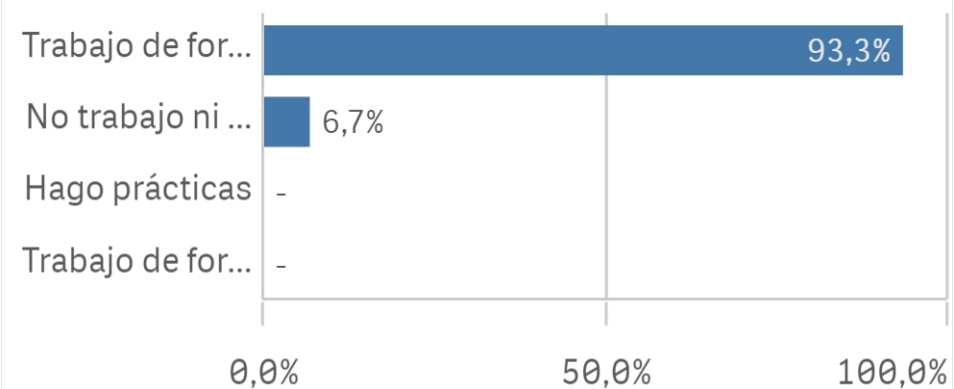
Lugar de residencia

(%) Porcentaje por franjas

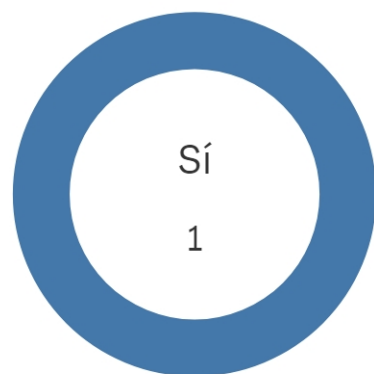


Situacion laboral

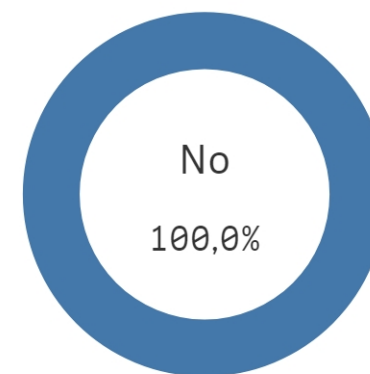
(%) Porcentaje por franjas



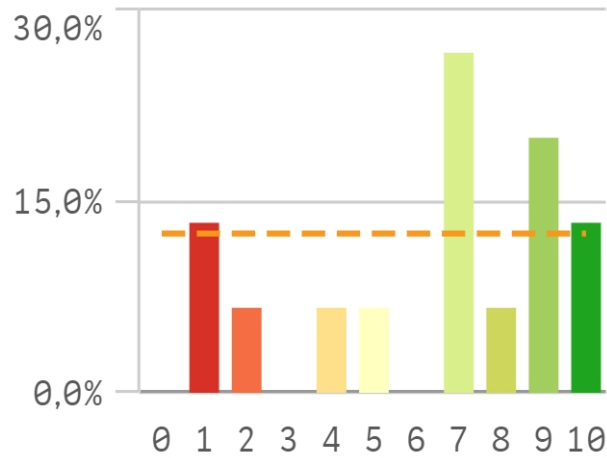
Puesto de trabajo relacionado con los estu...



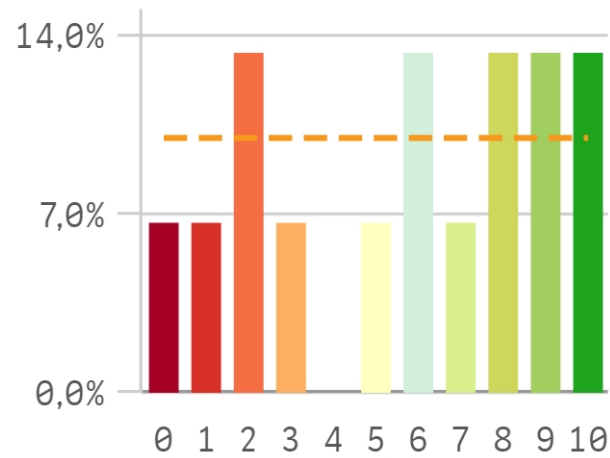
Alumnos inscritos en la OPE



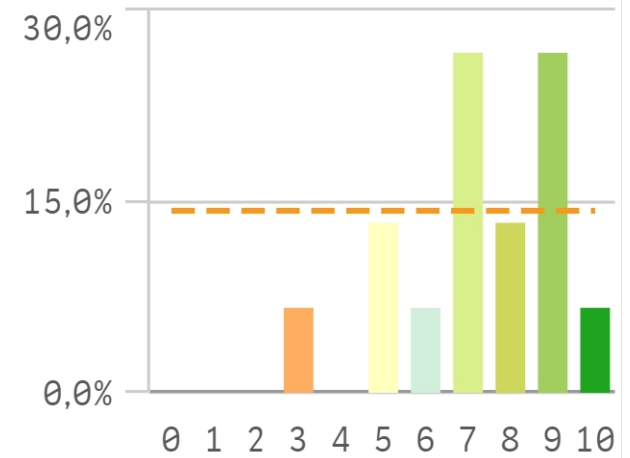
Objetivos claros



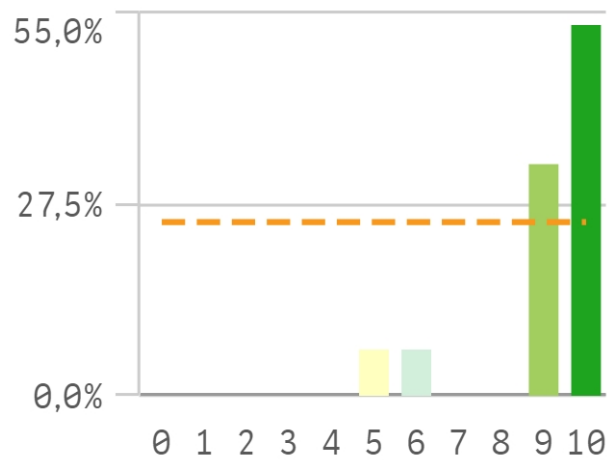
Plan de estudios adecuado



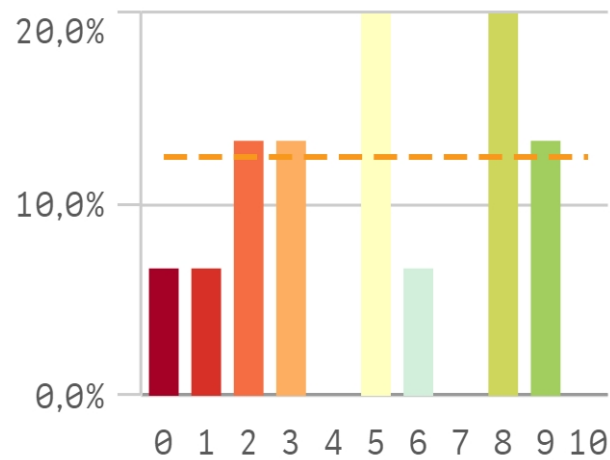
Nivel de dificultad apropiado



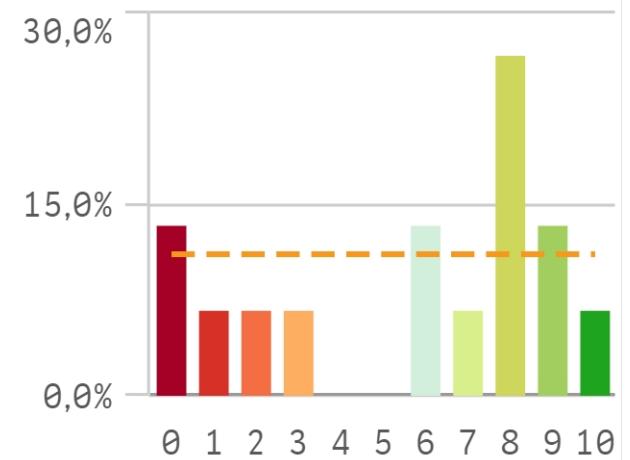
Número de alumnos por aula



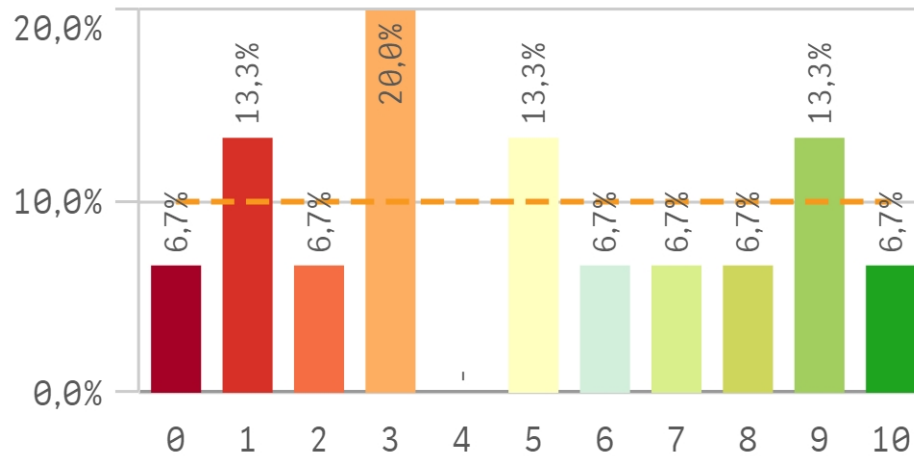
Integración de teoría/práct...



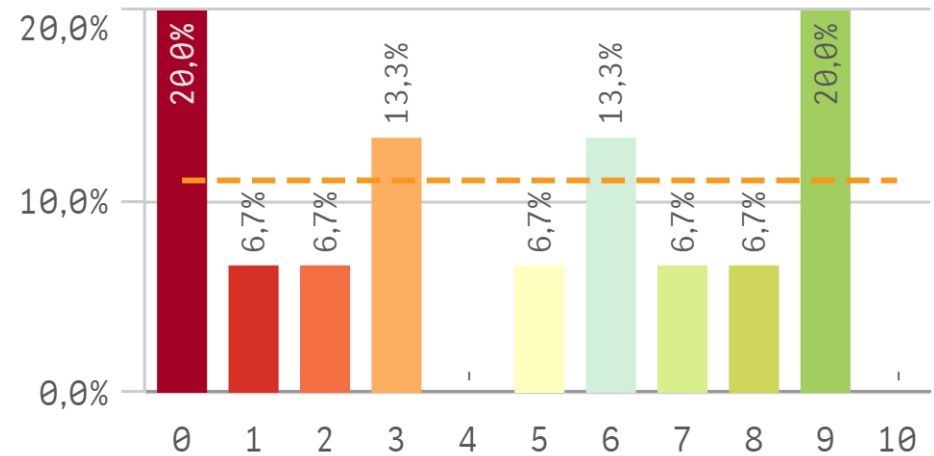
Calificaciones en tiempo ad...



Relación calidad/precio



Orientación internacional



Desarrollo académico



Media

Des
típ

Número de alumnos por aula

9,1

1,4

Nivel de dificultad apropiado

7,3

1,9

Objetivos claros

6,4

3,7

Plan de estudios adecuado

5,7

3,4

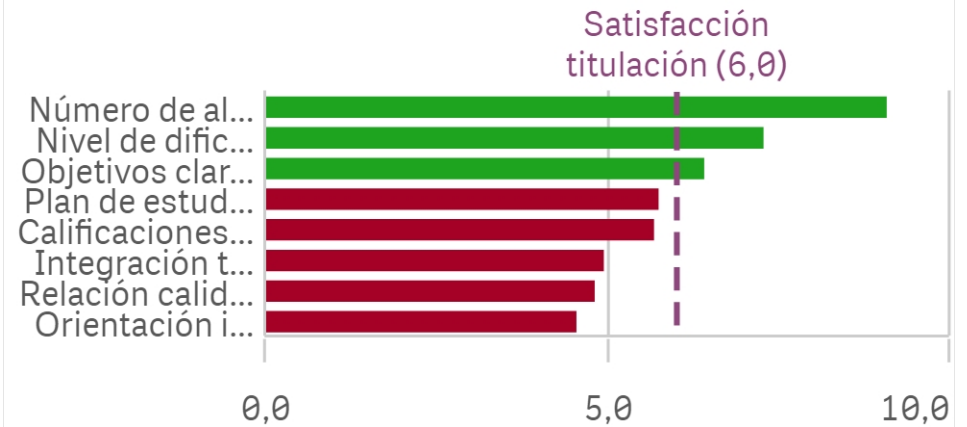
Calificaciones en tiempo

5,7

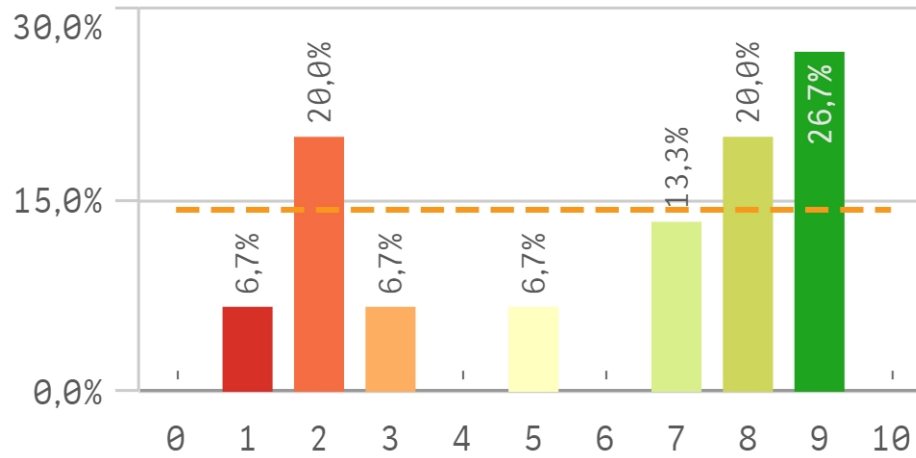
3,4

adecuado

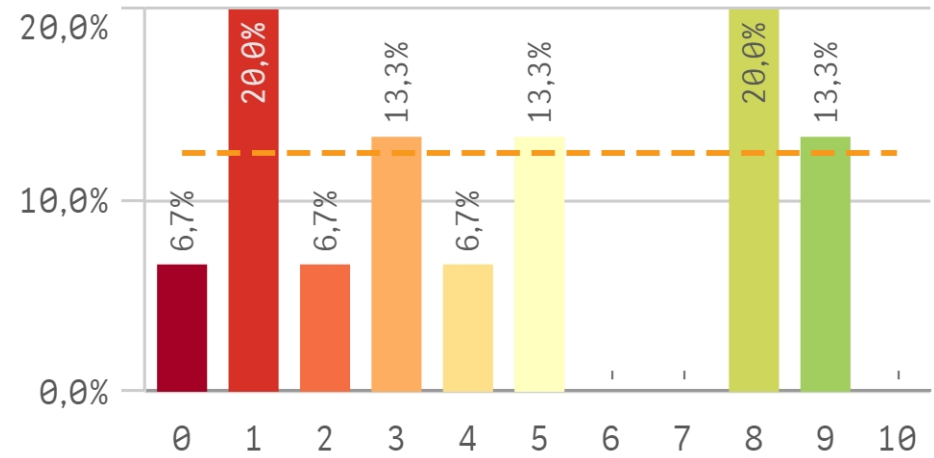
Fortalezas y debilidades



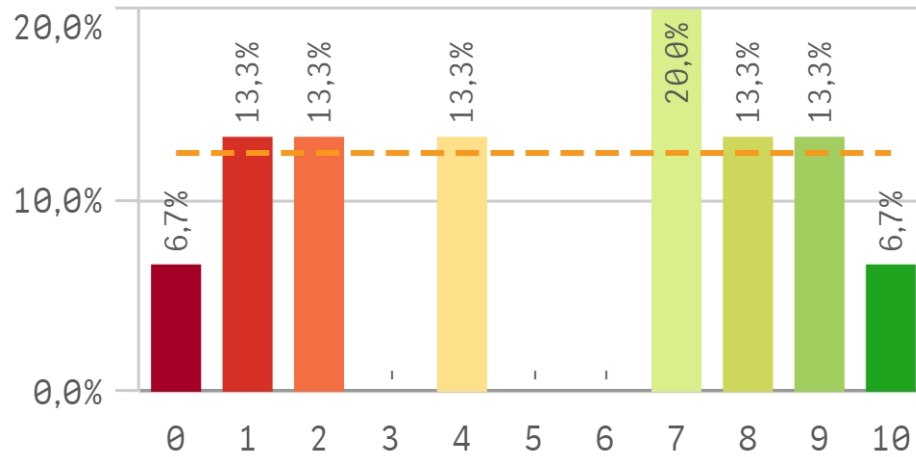
Objetivos propuestos alcanzados



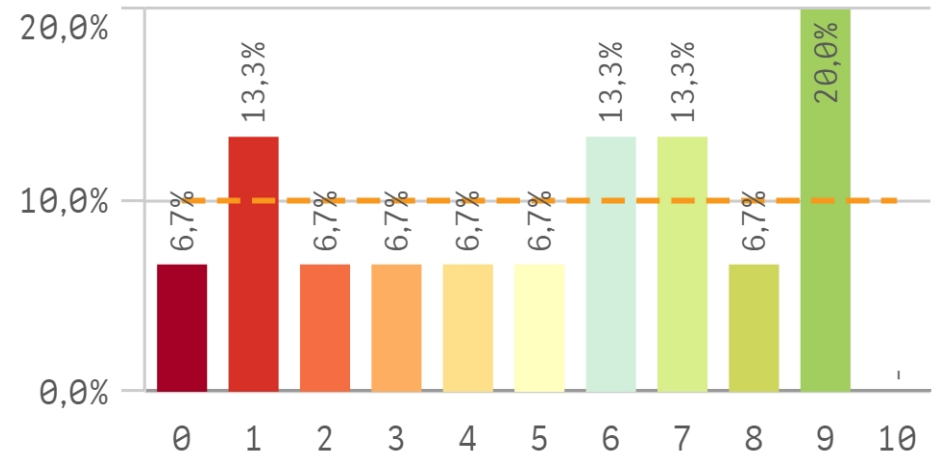
Componente práctico adecuado



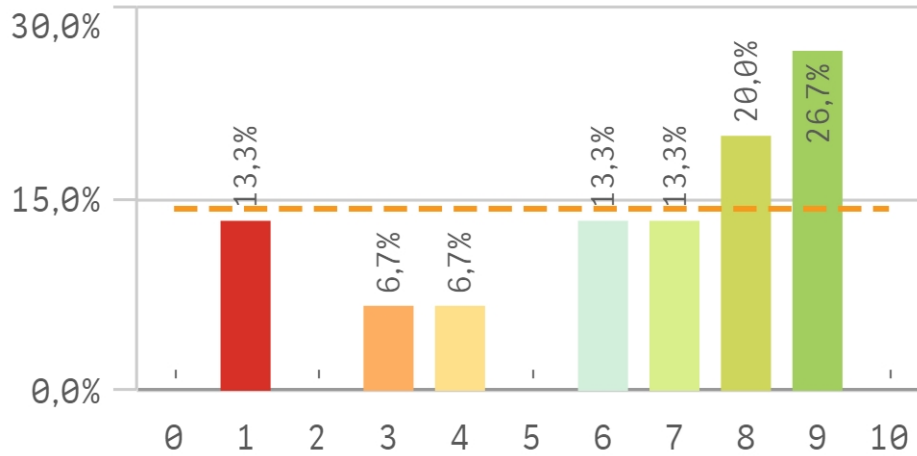
Contenidos innovadores



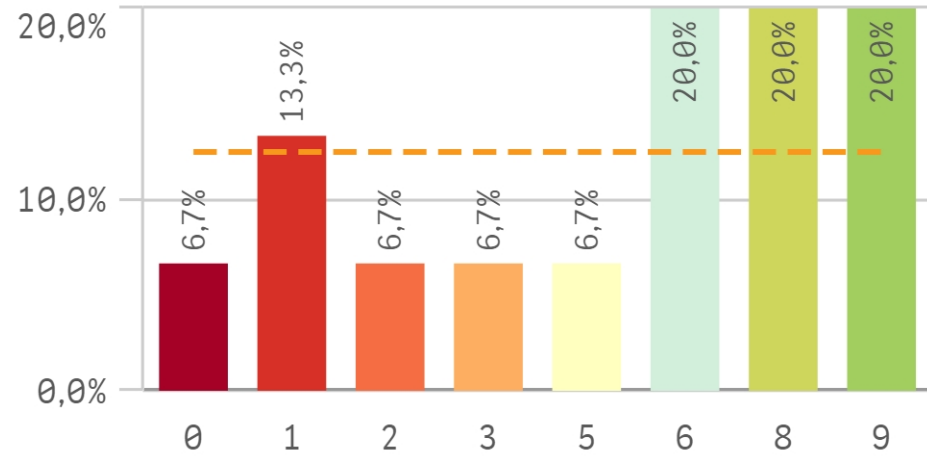
Contenidos organizados y no solapados



Trabajo no presencial útil



Materiales ofrecidos actuales y novedosos



Asignaturas, tareas y materiales



Media

D

Trabajo no presencial útil

6,3

Objetivos propuestos alcanzados

5,9

Materiales ofrecidos actuales y novedosos

5,4

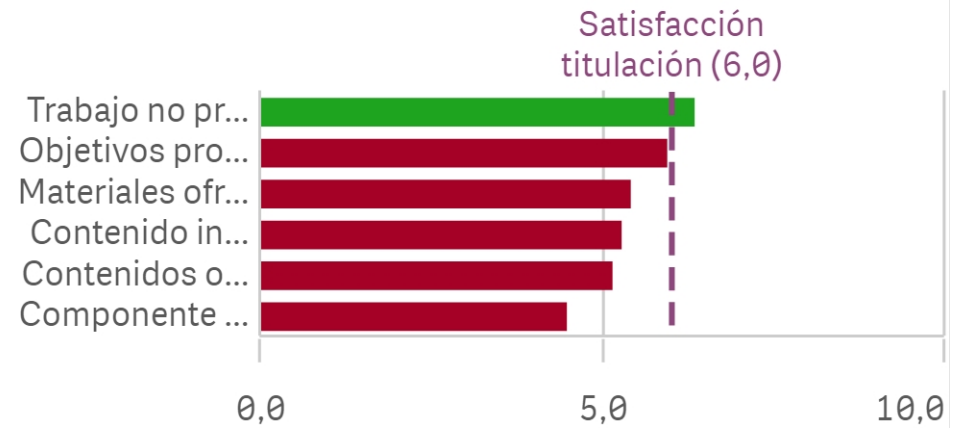
Contenido innovador

5,3

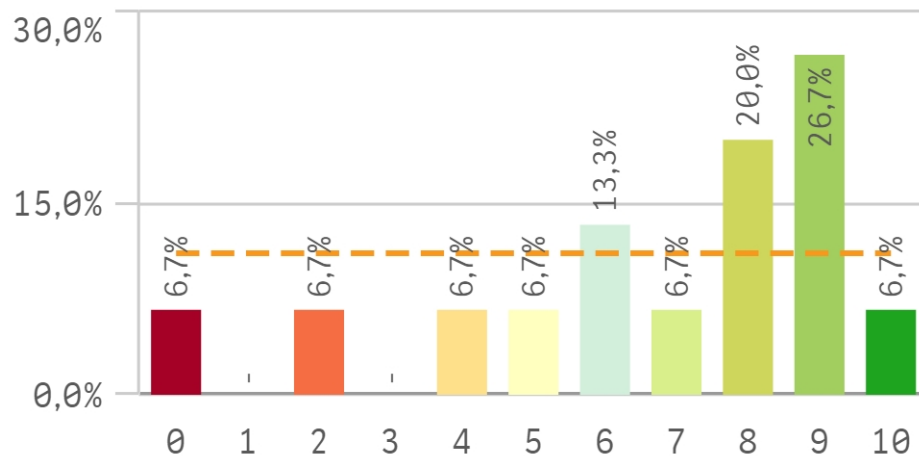
Contenidos organizados y no

5,1

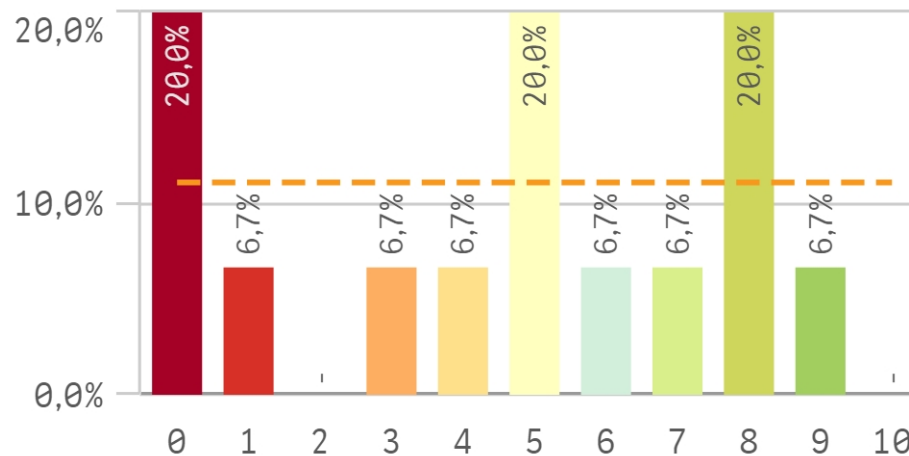
Fortalezas y debilidades



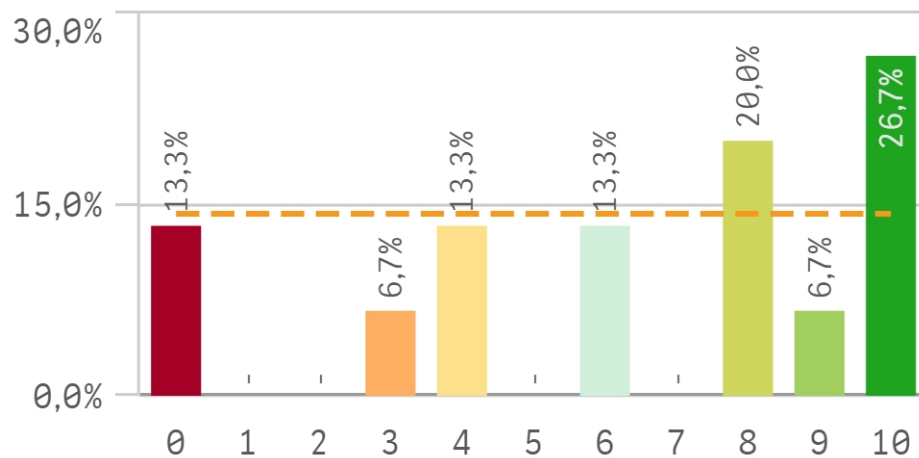
Competencias de la titulación



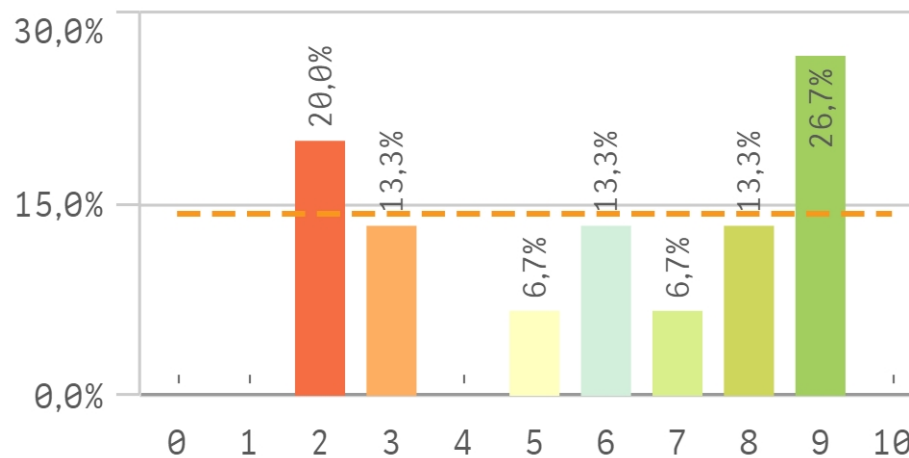
Acceso al mundo laboral



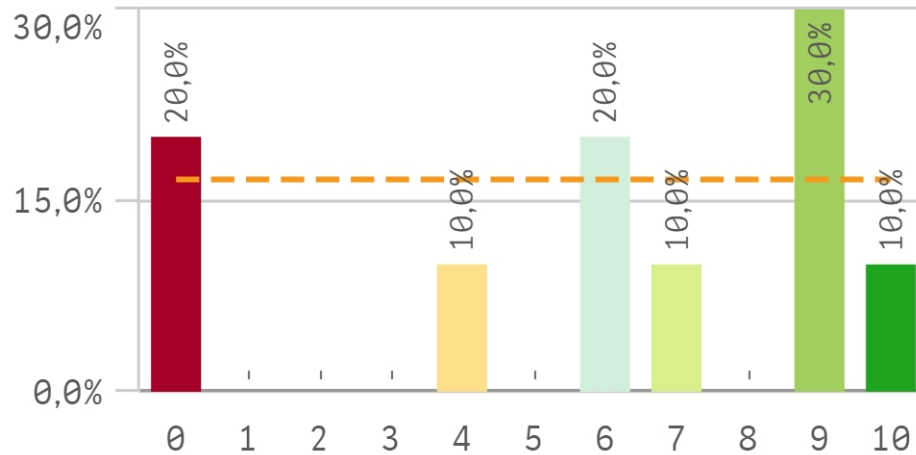
Acceso al mundo de la investigación



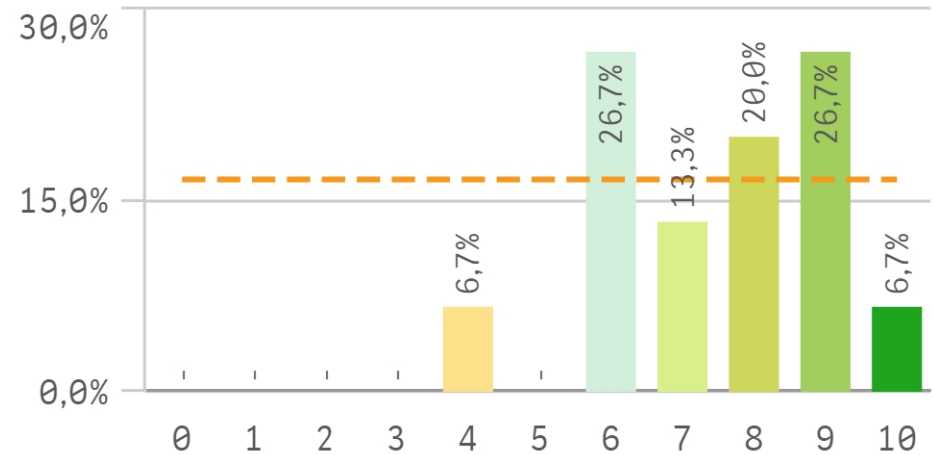
Labor docente del profesorado



Tutorías presenciales útiles



Proceso de matriculación



Formación recibida y matriculación



Media

Des
típi

Proceso de matriculación

7,5

1,0

Competencias de la titulación

6,7

2,9

Acceso al mundo de la investigación

6,4

3,5

Tutorías presenciales útiles

6,0

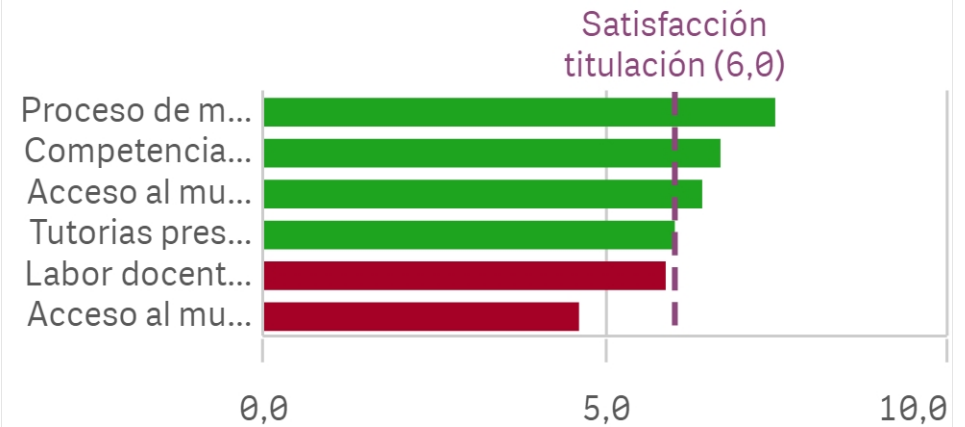
3,7

Labor docente del profesorado

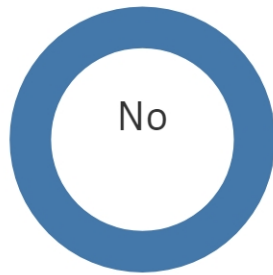
5,9

2,9

Fortalezas y debilidades



Realización programas de movili...



Si

0

No

15

Satisfacción formacion en el e...

El gráfico no se muestra porque solo contiene valores indefinidos.

Satisfacción programa de movili...

El gráfico no se muestra porque solo contiene valores indefinidos.

Fortalezas y debilidades

El gráfico no se muestra porque solo contiene valores indefinidos.

Programa de movilidad	Media
Satis. formación en el extranjero	-

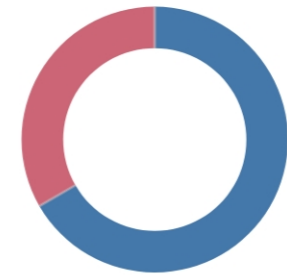


Media

Satis. formación en el extranjero

-

Conocimiento de ...



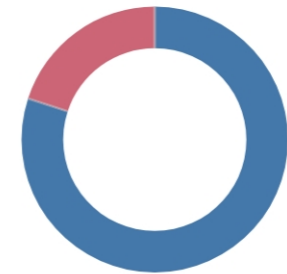
Si

10

No

5

Utilización de los ...



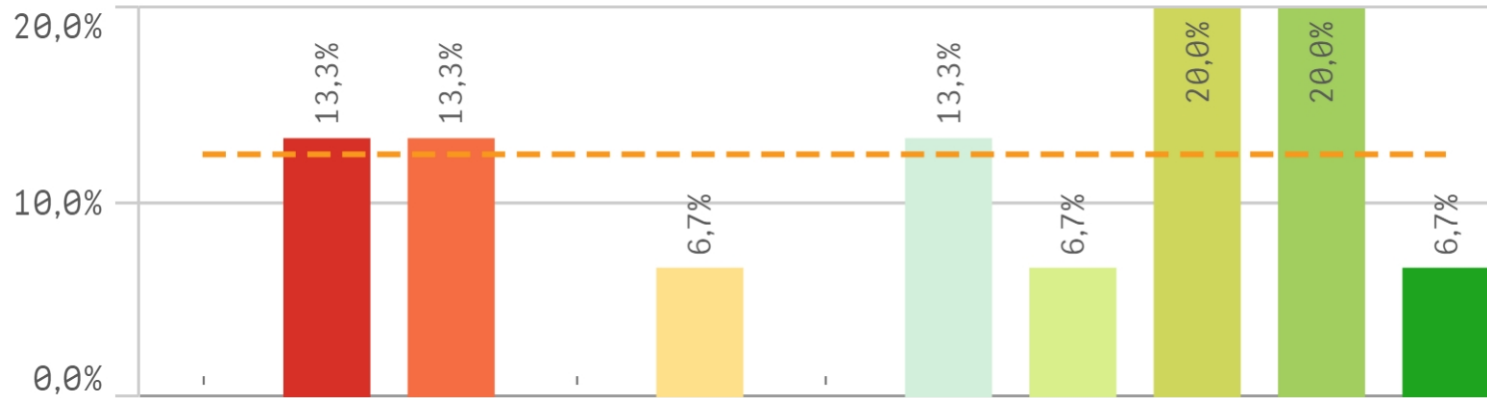
Si

3

No

12

Satisfacción global con la titulación



Desviación Típica

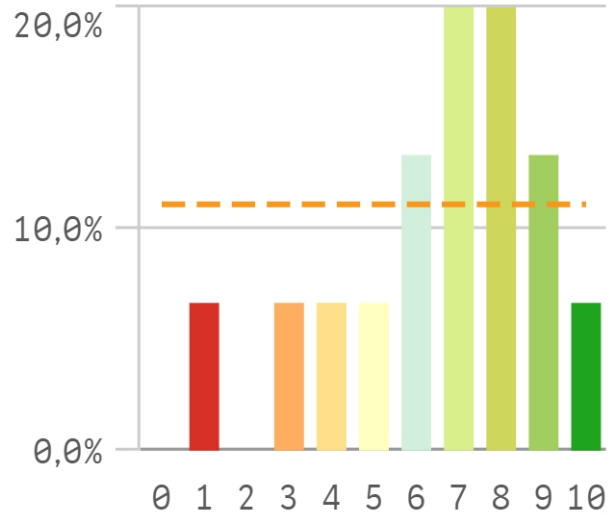
3,2

Mediana

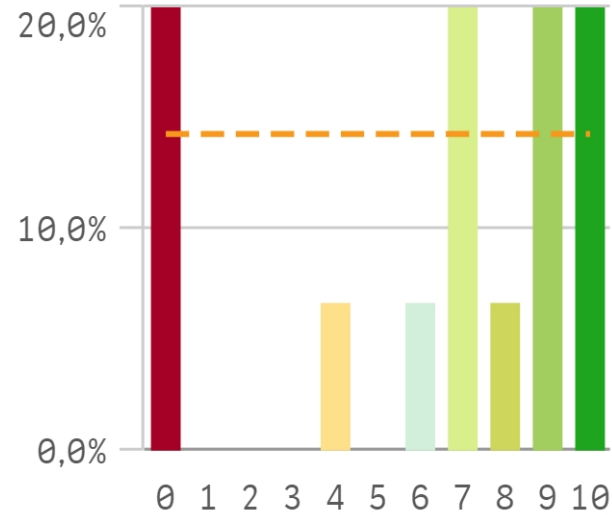
7,0

Moda

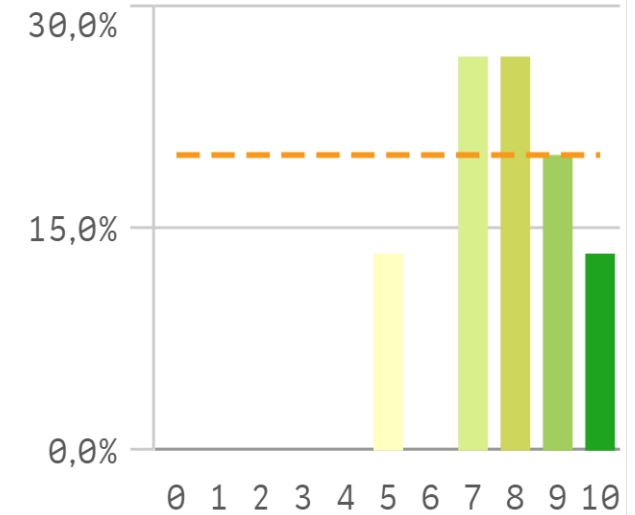
Satisfacción UCM



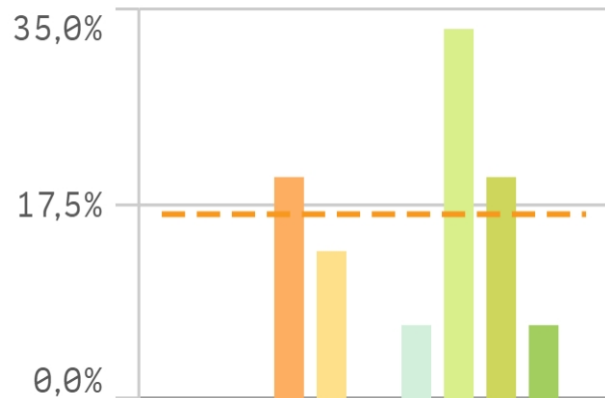
Orgullo estudiante UCM



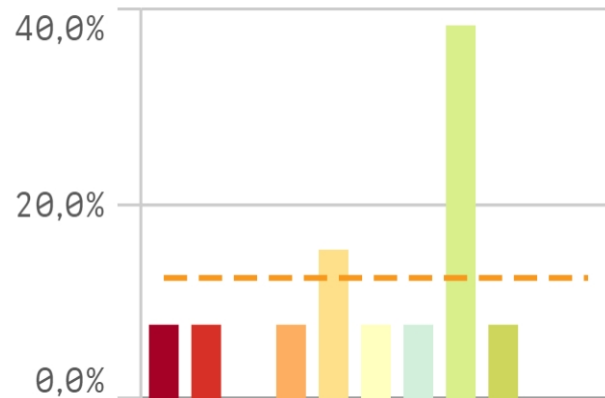
Prestigio UCM



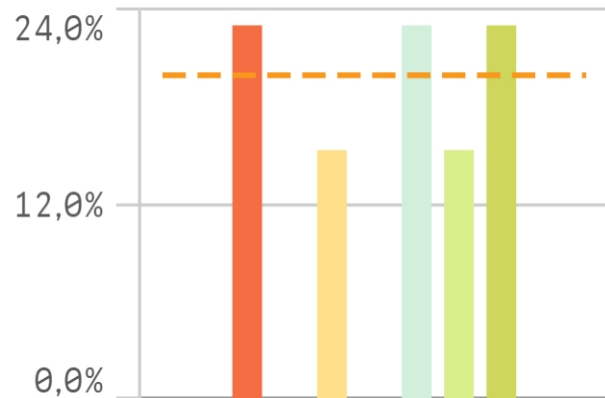
Recursos y medios



Actividades complementarias

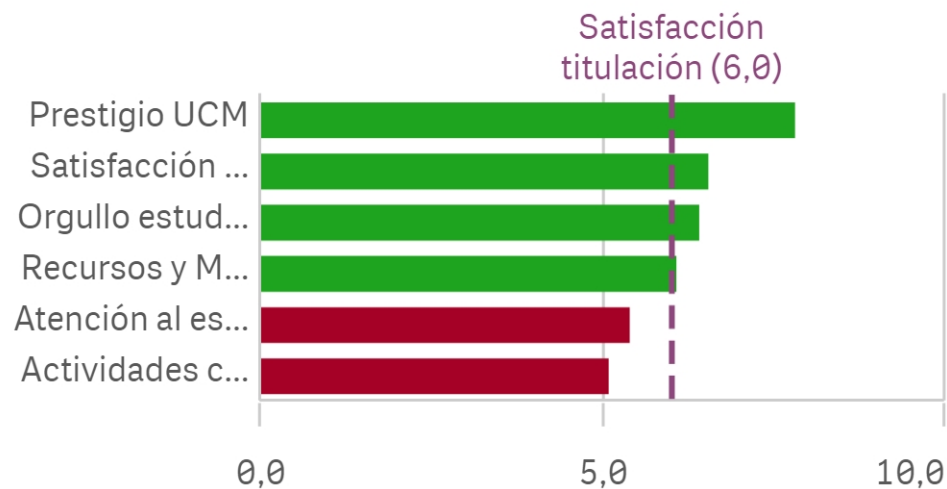


Atención al estudiante

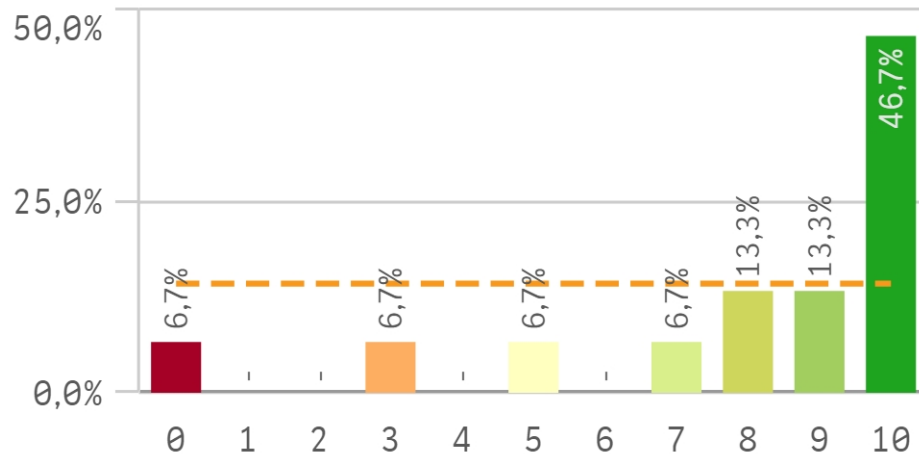


Satisfacción	Media	Desv. típica
Prestigio UCM	7,8	1,5
Satisfacción UCM	6,5	2,4
Orgullo estudiante UCM	6,4	3,7
Recursos y Medios	6,1	2,1
Atención al estudiante	5,4	2,3
Actividades complementarias	5,1	2,5

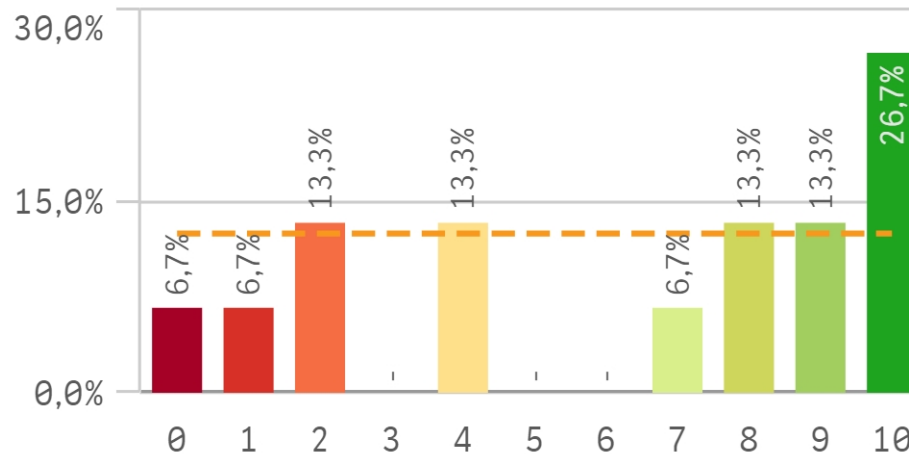
Fortalezas y debilidades



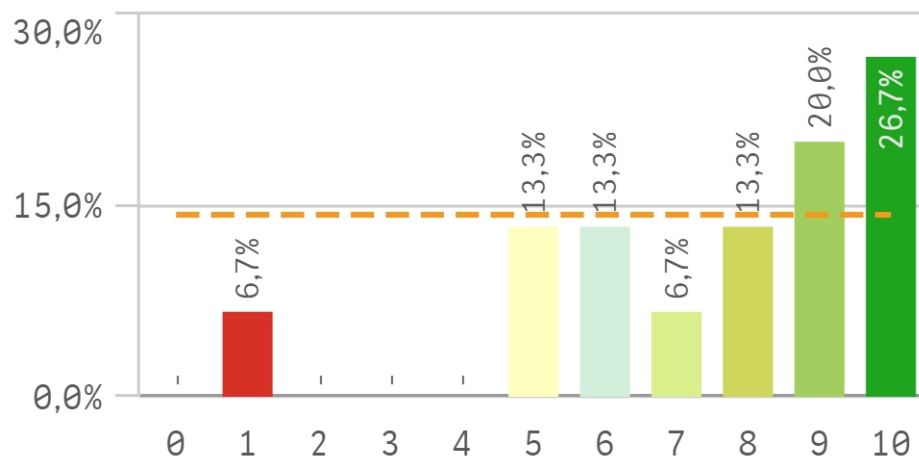
Repetir estudios superiores (fidelidad)



Repetir titulación (fidelidad)

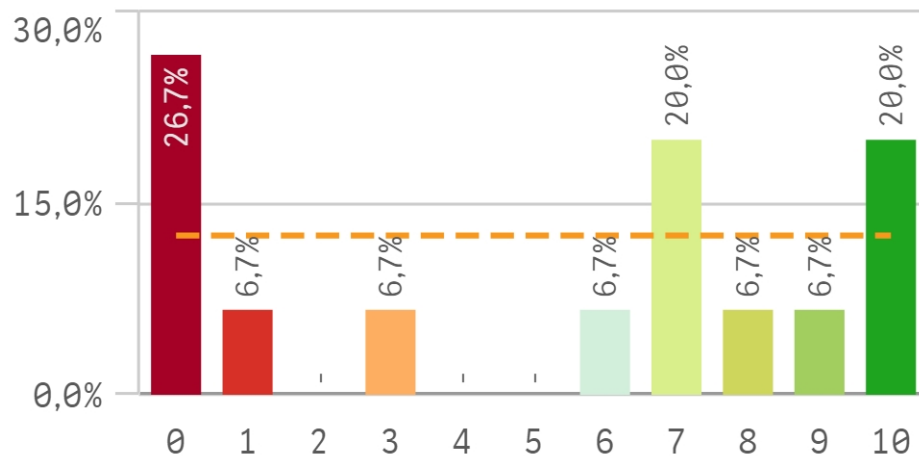


Repetir en la UCM (fidelidad)

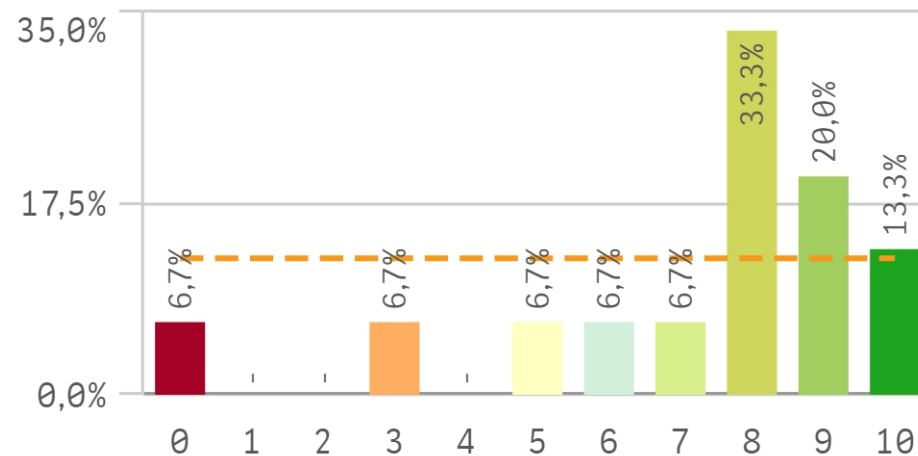


Compromiso	Media	Desv. típica
Repetir estudios superiores	7,9	3,0
Repetir titulación	6,3	3,7
Repetir en la UCM	7,5	2,6
Recomendar titulación	5,2	4,1
Recomendar la UCM	7,2	2,7

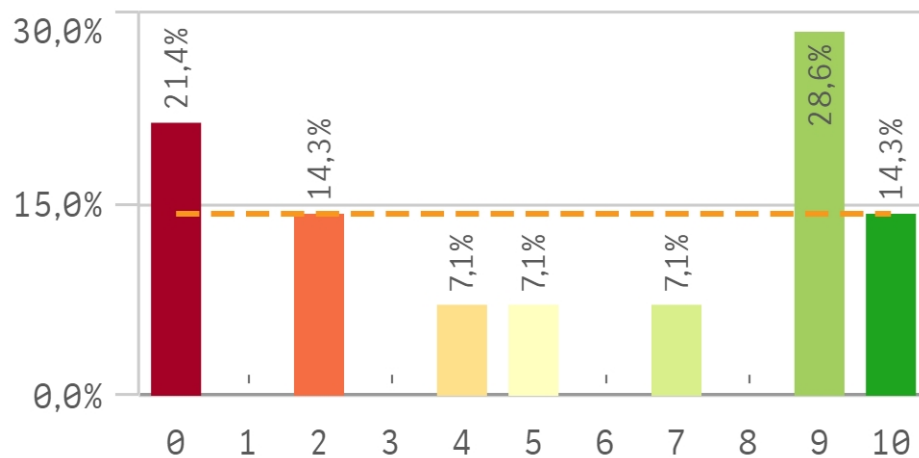
Recomendar titulación (preinscripción)



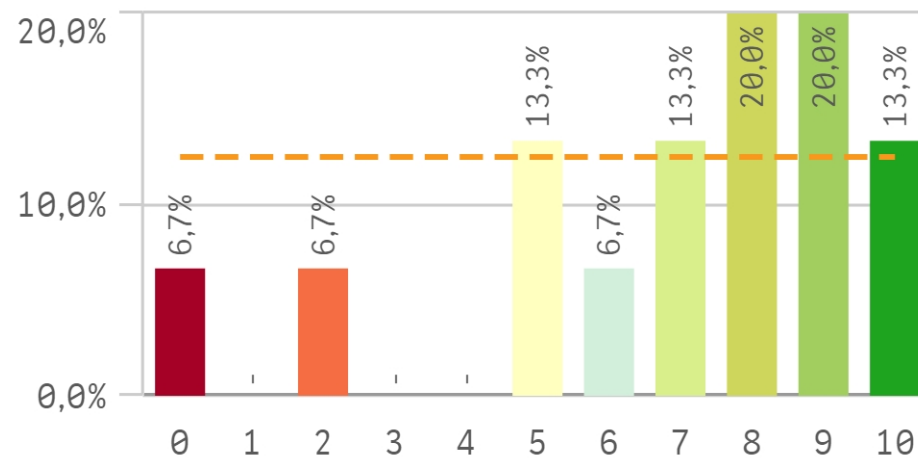
Recomendar la UCM (preinscripción)



Seguir en la misma titulación (vinculación)



Seguir como alumno de la UCM (vinculación)



Construcción y significado del valor "compromiso":

- * Estudiante comprometido: valora con 9 o más puntos todas las preguntas de fidelidad, prescripción y vinculación.
- * Estudiante neutro: la puntuación que otorga a todas las preguntas de fidelidad, prescripción y vinculación están entre 6 y 9.
- * Estudiante decepcionado: valora con 6 o menos puntos todas las preguntas de fidelidad, prescripción y vinculación.

