

# **INFORME DE LAS ENCUESTAS DE SATISFACCIÓN A ESTUDIANTES DE GRADO Y MÁSTER**

**PERIODO ACADÉMICO:** CURSO/S: 2022-23

**CENTRO:** CENTRO: FACULTAD DE ENFERMERÍA, FISIOTERAPIA Y PODOLOGÍA

**TITULACIONES:** TITULACIÓN: GRADO EN FISIOTERAPIA

Fecha de generación:

# Grado-Máster Estudiantes: Características de de la muestra I

**Población N**

280

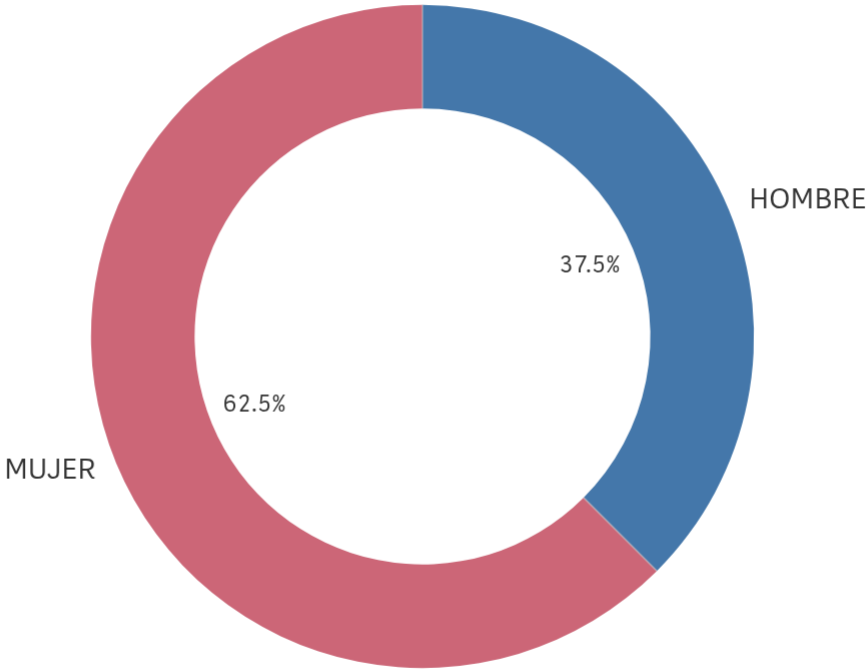
**% Participación**

11,4%

**Participación n**

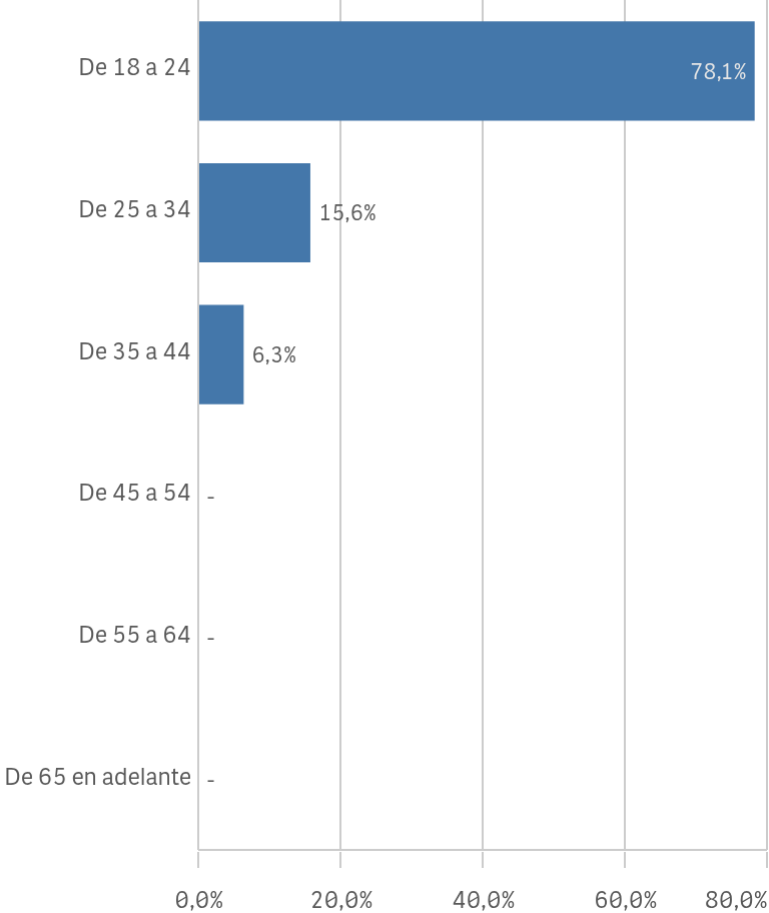
32

**Género**



**Edad (años)**

(%) Porcentaje por franjas



**Edad media (años)**

23,0

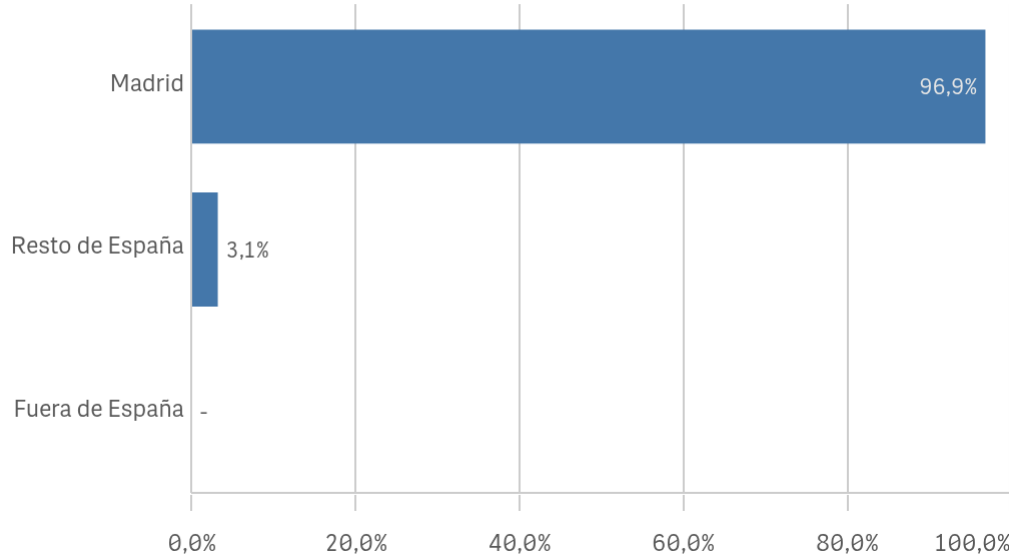
**Desv. típica**

6,0

# Grado-Máster Estudiantes: Características de de la muestra II

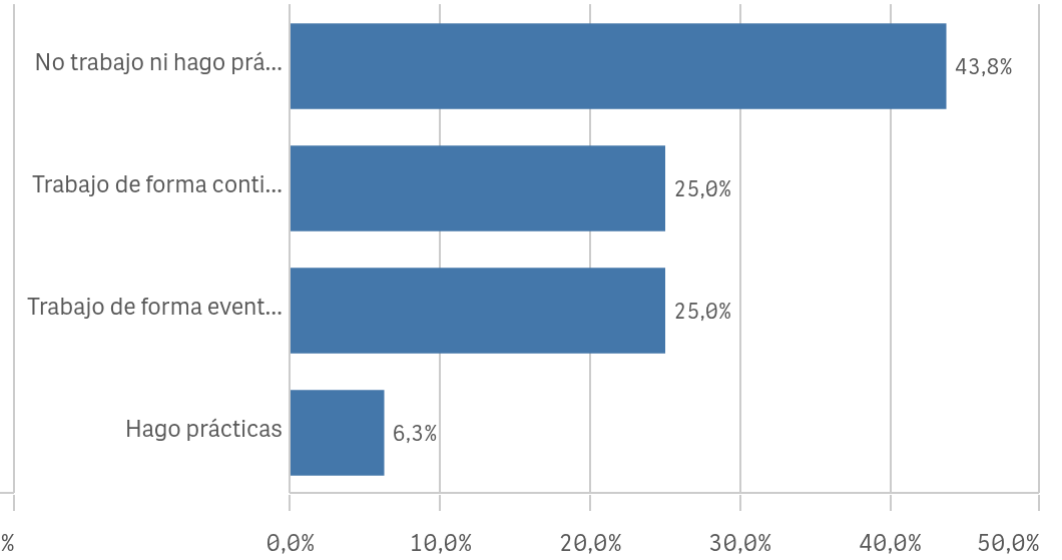
## Lugar de residencia

(%) Porcentaje por franjas

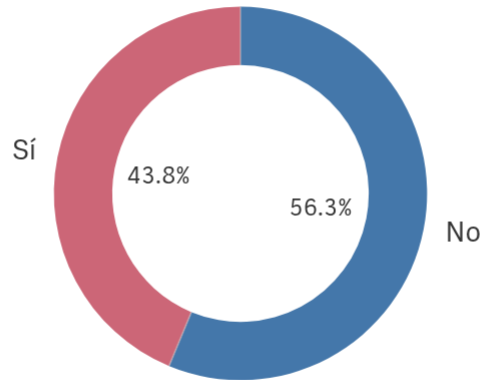


## Situación laboral

(%) Porcentaje por franjas

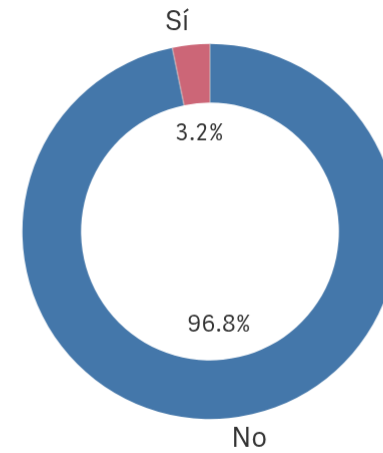


## Puesto de trabajo relacionado con los estudios



■ No ■ Sí

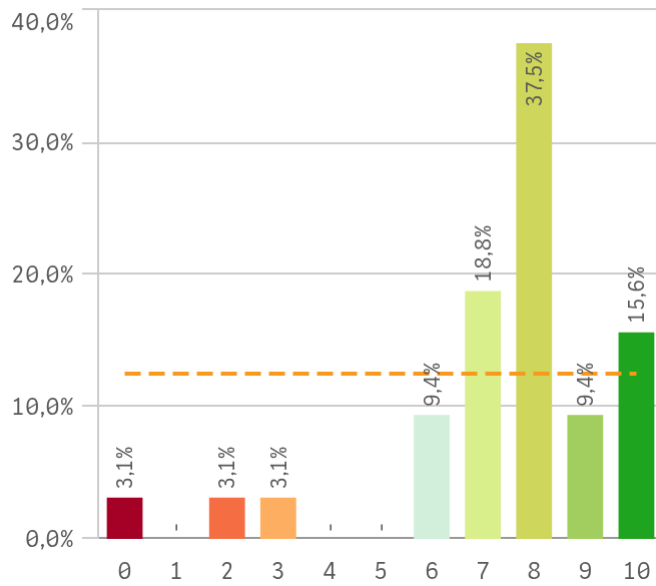
## Alumnos inscritos en la OPE



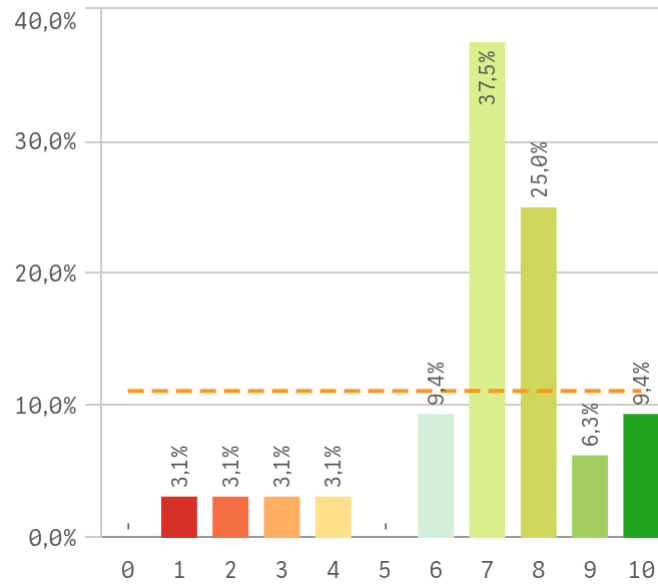
■ No ■ Sí

# Grado-Máster Estudiantes: Desarrollo académico I

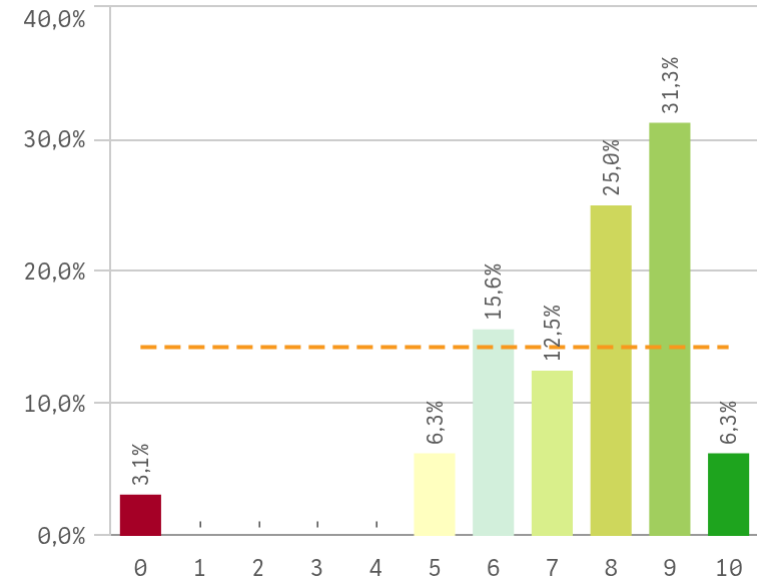
## Objetivos claros



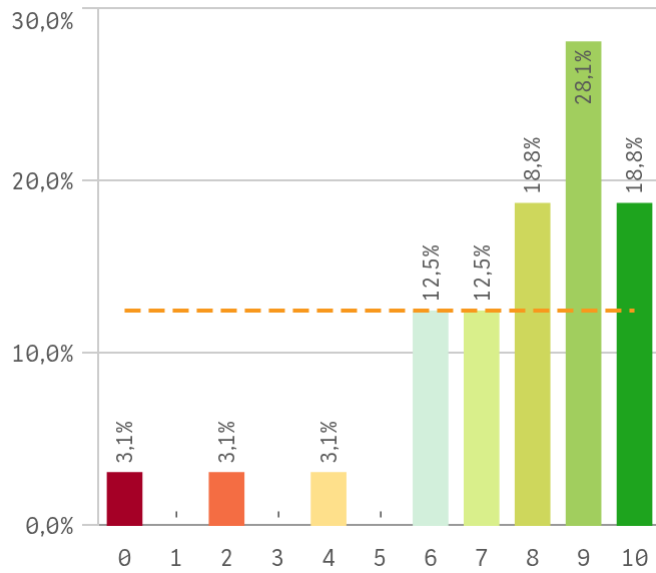
## Plan de estudios adecuado



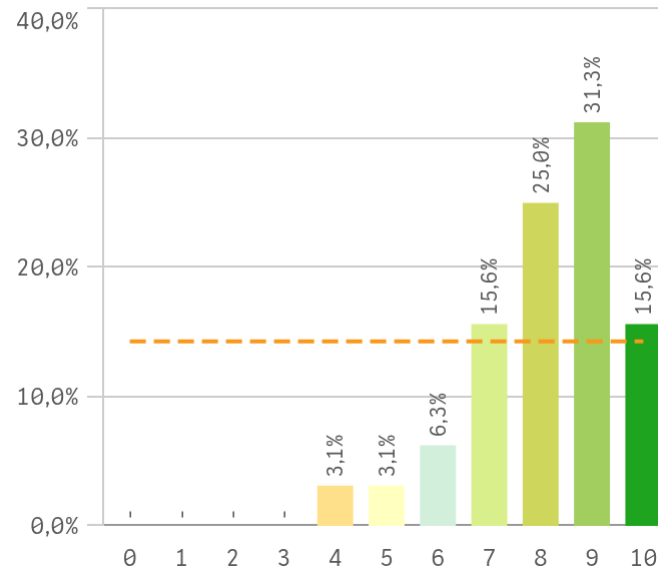
## Nivel de dificultad apropiado



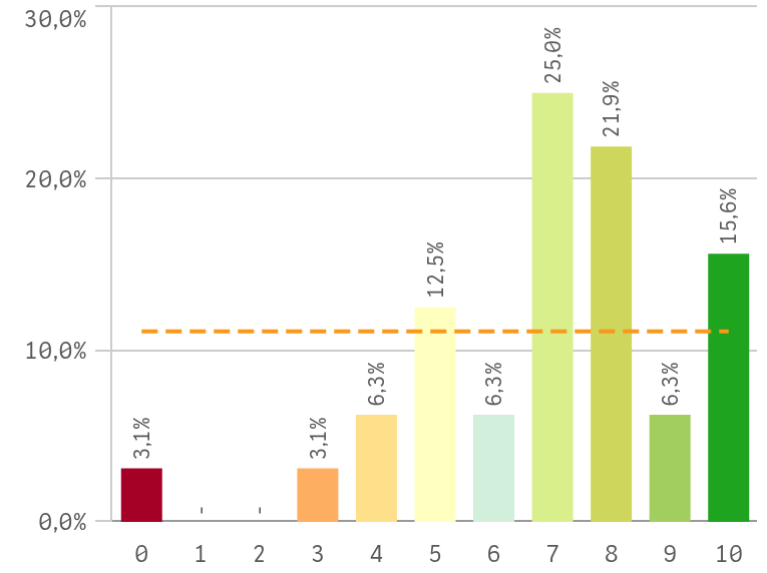
## Número de alumnos por aula



## Integración de teoría/práctica

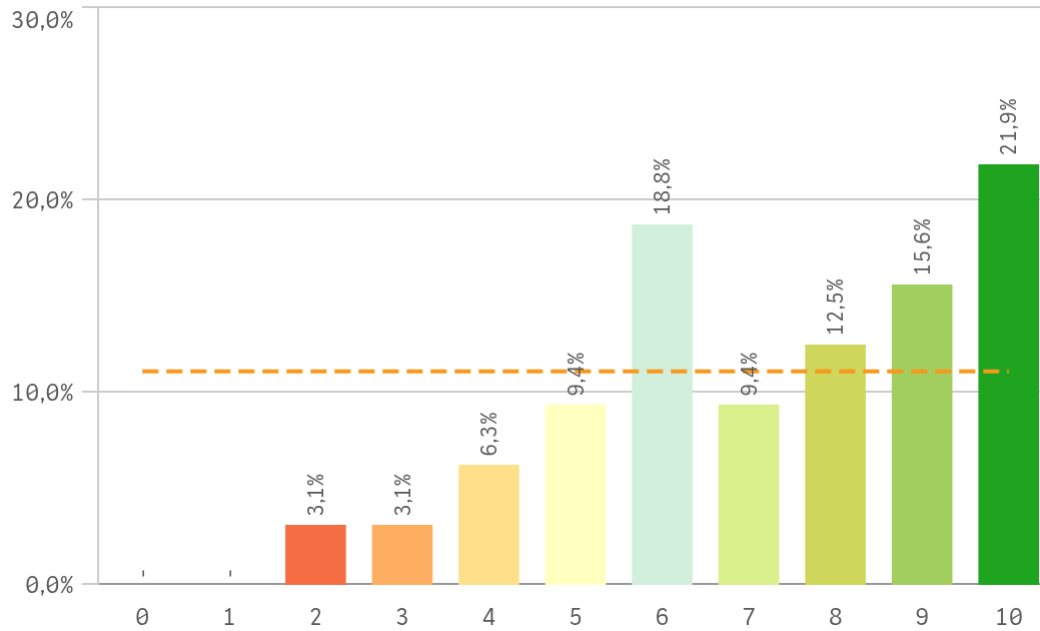


## Calificaciones en tiempo adecuado

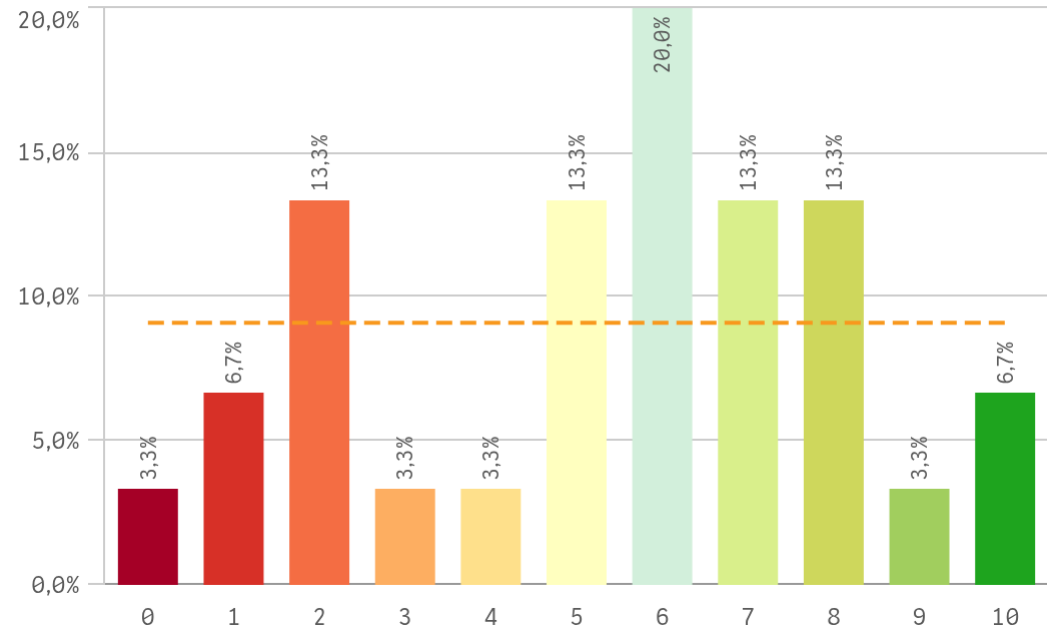


# Grado-Máster Estudiantes: Desarrollo académico II

## Relación calidad/precio

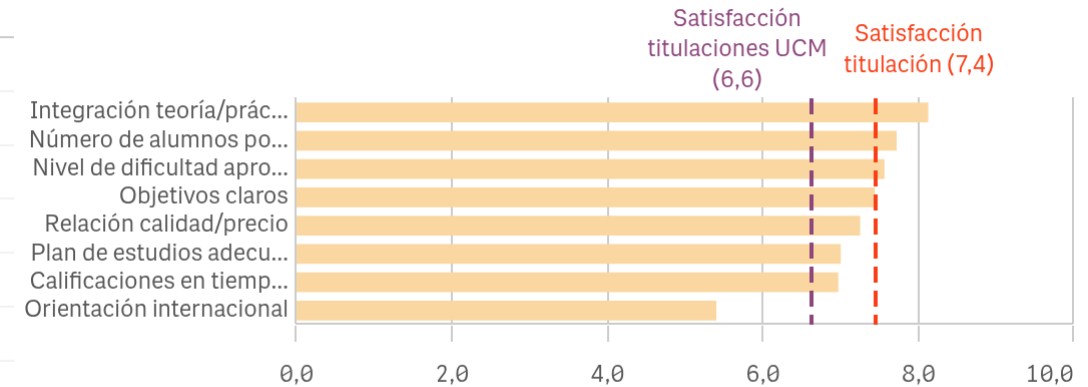


## Orientación Internacional



Desarrollo académico	Q	Media	Desv. típica	Medi...	Moda
Integración teoría/práctica		8,1	1,5	8,0	9
Número de alumnos por aula		7,7	2,3	8,0	9
Nivel de dificultad apropiado		7,6	1,9	8,0	9
Objetivos claros		7,4	2,2	8,0	8
Relación calidad/precio		7,3	2,3	7,5	10
Plan de estudios adecuado		7,0	2,1	7,0	7
Calificaciones en tiempo adecuado		7,0	2,3	7,0	7
Orientación internacional		5,4	2,7	6,0	6

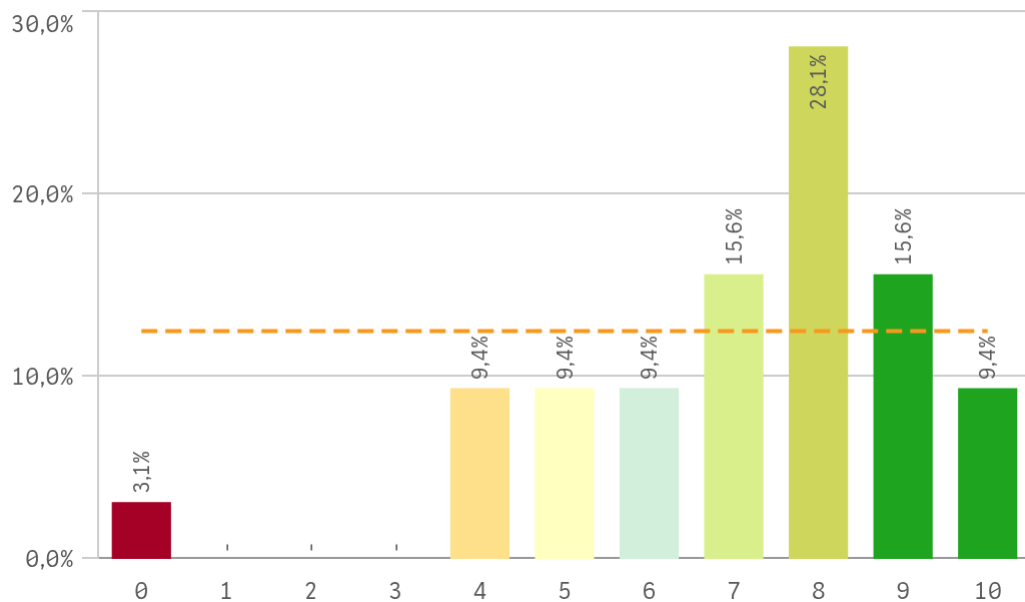
## Fortalezas y debilidades



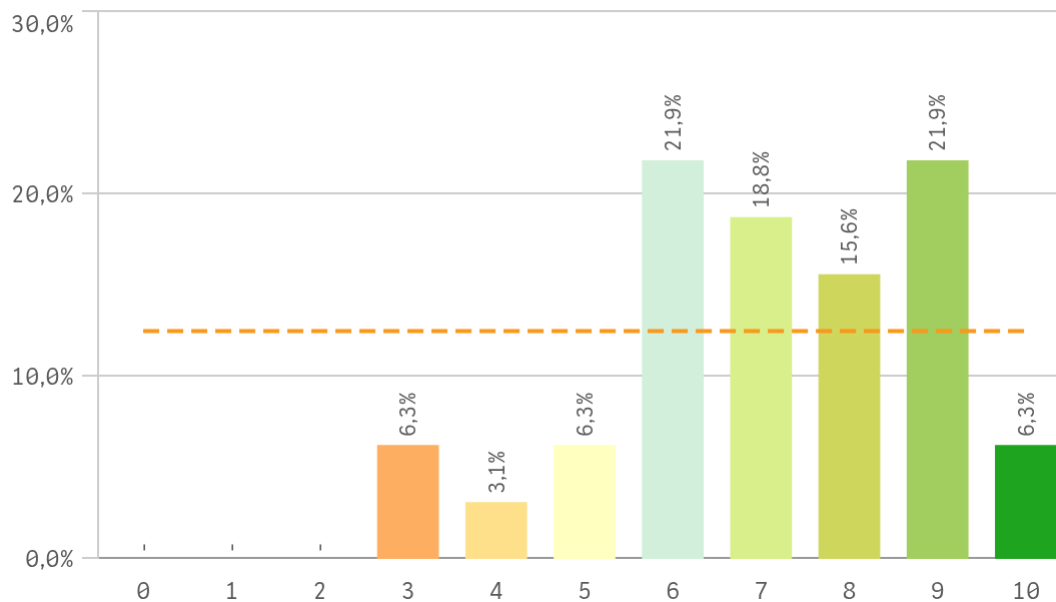
"Satisfacción titulaciones UCM" SOLO se calcula con los "Cursos Académicos" y/o "Tipos de Titulación" seleccionados

# Grado-Máster Estudiantes: Asignaturas, tareas y materiales I

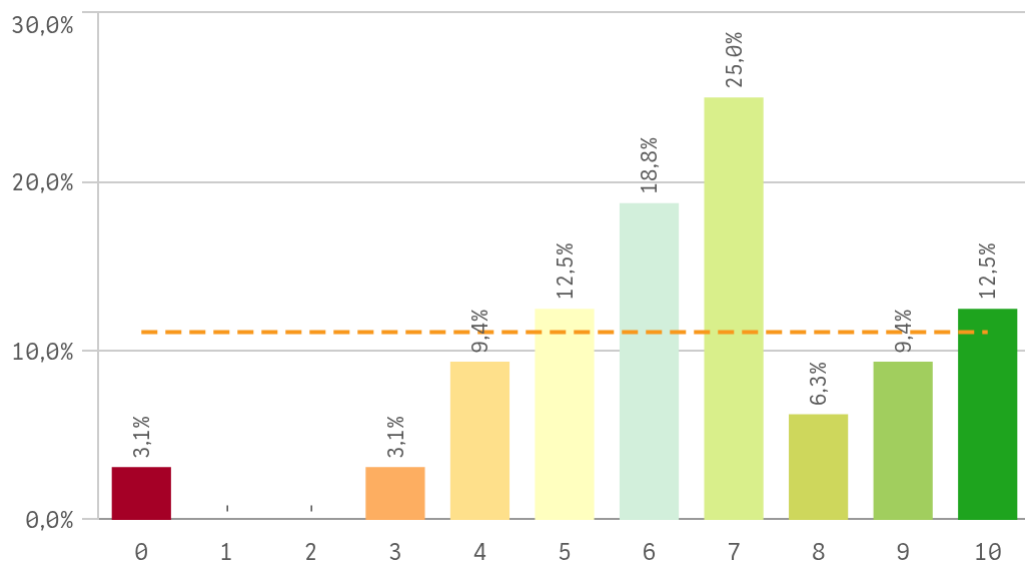
## Objetivos propuestos alcanzados



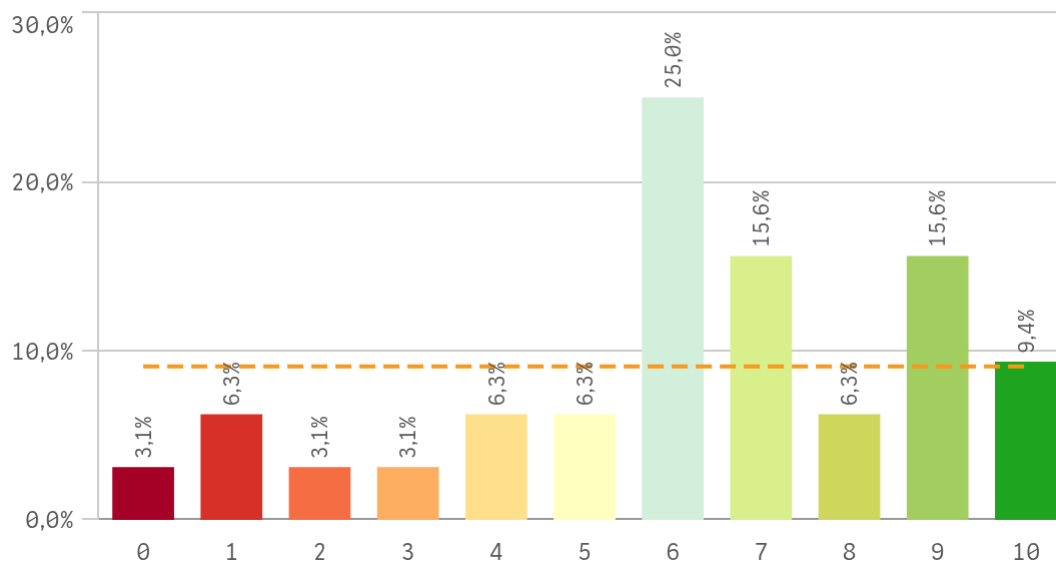
## Componente práctico adecuado



## Contenidos Innovadores

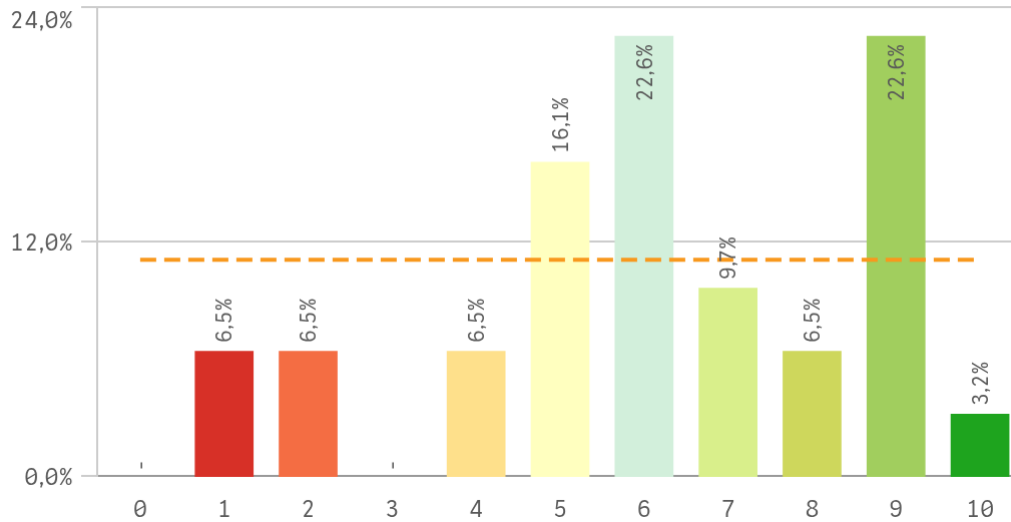


## Coordinación. Contenidos organizados y no solapados

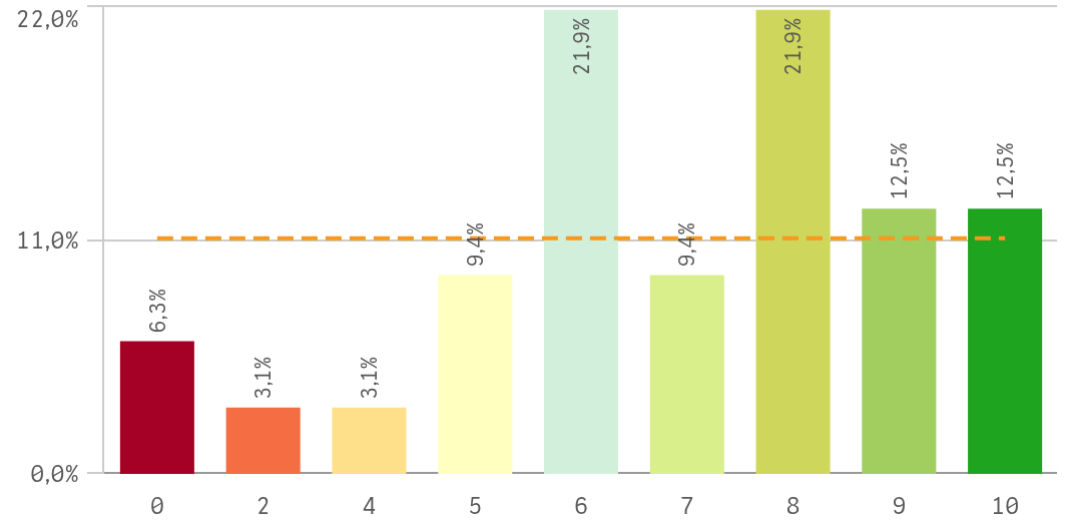


# Grado-Máster Estudiantes: Asignaturas, tareas y materiales II

## Trabajo no presencial útil

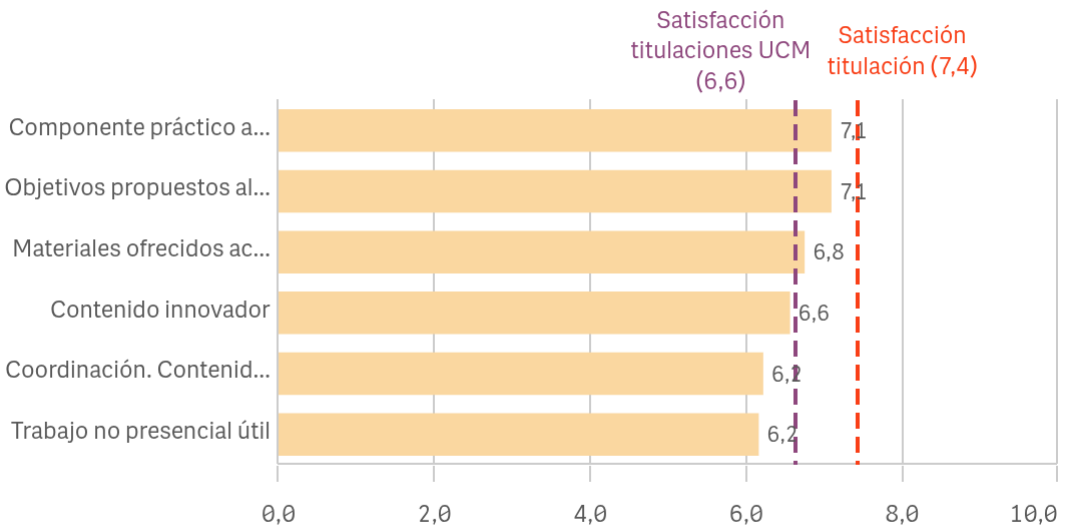


## Materiales ofrecidos actuales y novedosos



Asignaturas, tareas y materiales	Q	Media	Desvío típico
Componente práctico adecuado		7,1	1,9
Objetivos propuestos alcanzados		7,1	2,2
Materiales ofrecidos actuales y novedosos		6,8	2,6
Contenido innovador		6,6	2,3
Coordinación. Contenidos organizados y no solapados		6,2	2,7
Trabajo no presencial útil		6,2	2,5

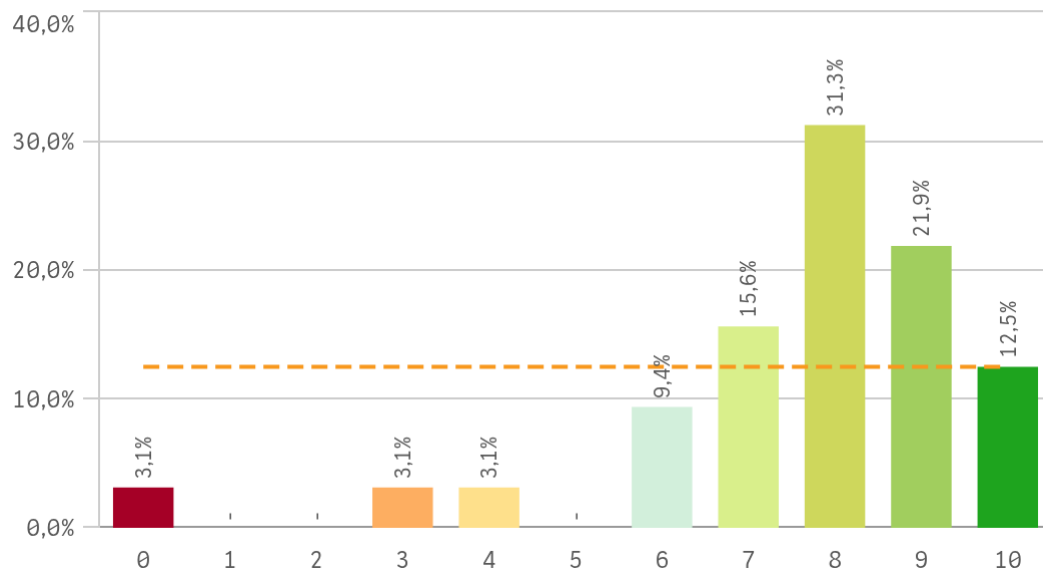
## Fortalezas y debilidades



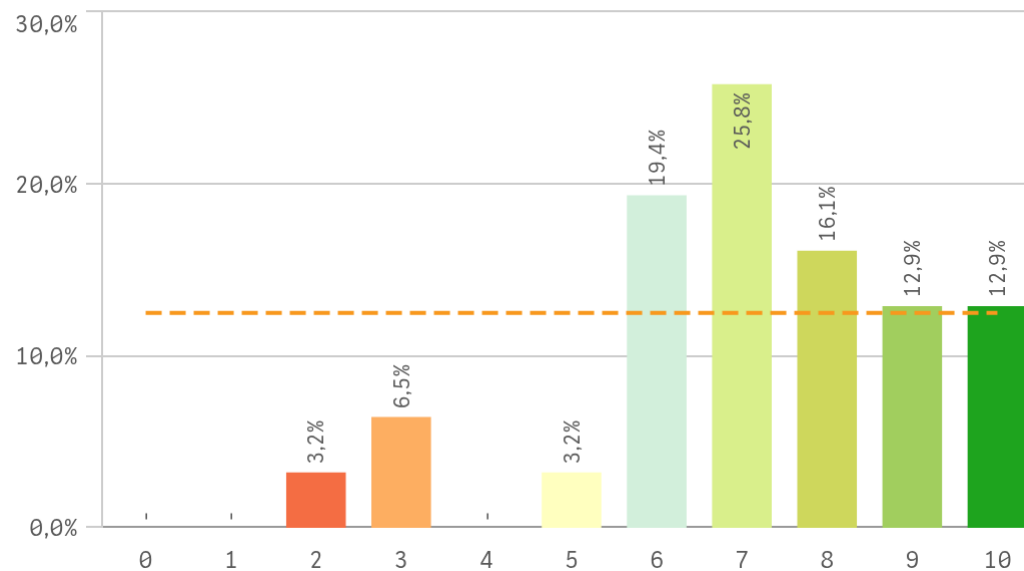
"Satisfacción titulaciones UCM" SOLO se calcula con los "Cursos Académicos" y "Tipos de Titulación" seleccionados, siendo el umbral de las Fortalezas/Debilidades

# Grado-Máster Estudiantes: Formación recibida y matriculación I

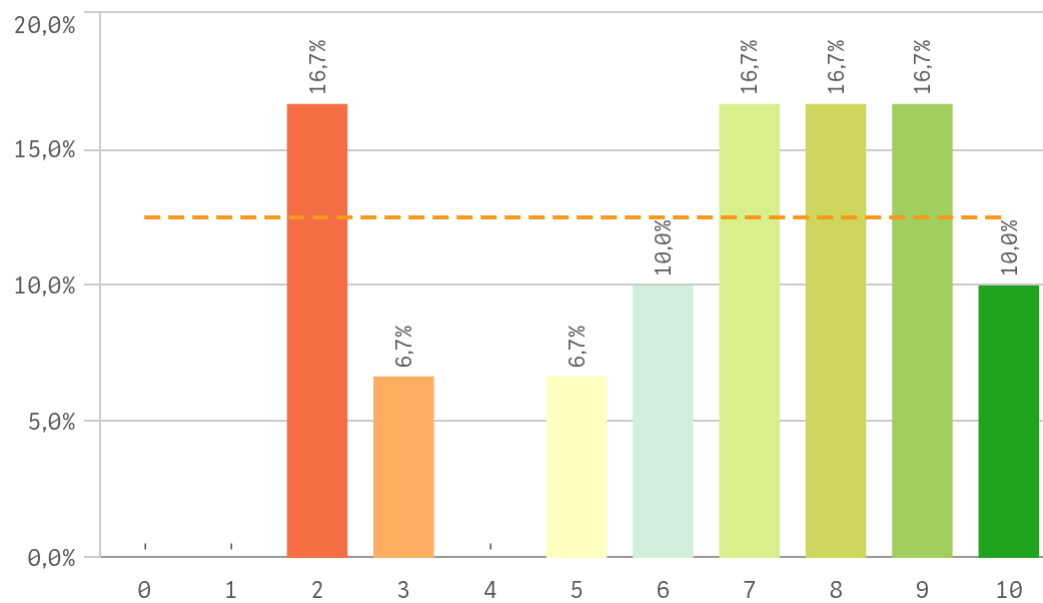
## Competencias de la titulación



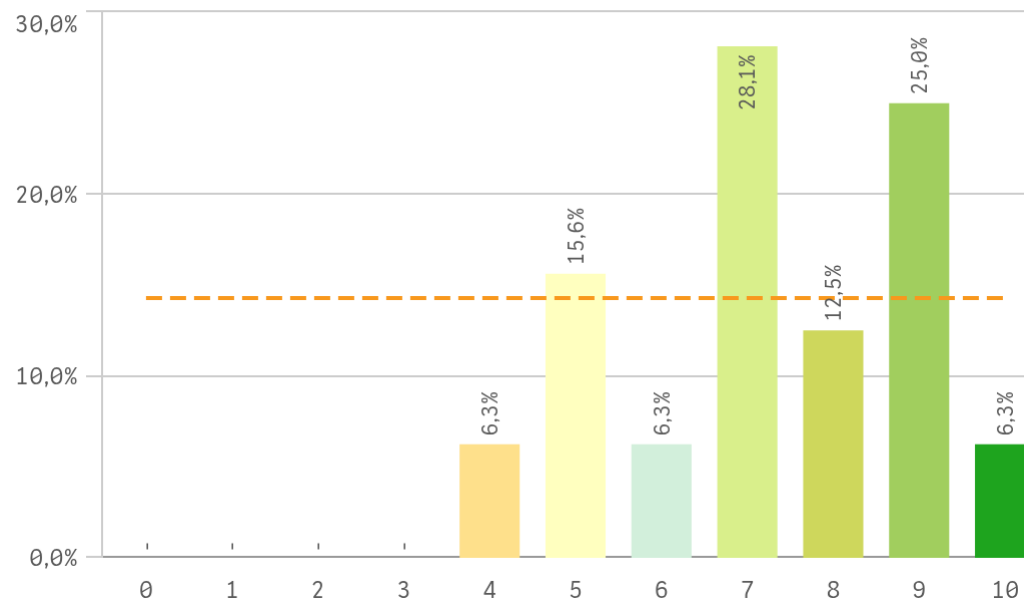
## Acceso al mundo laboral



## Acceso al mundo de la investigación

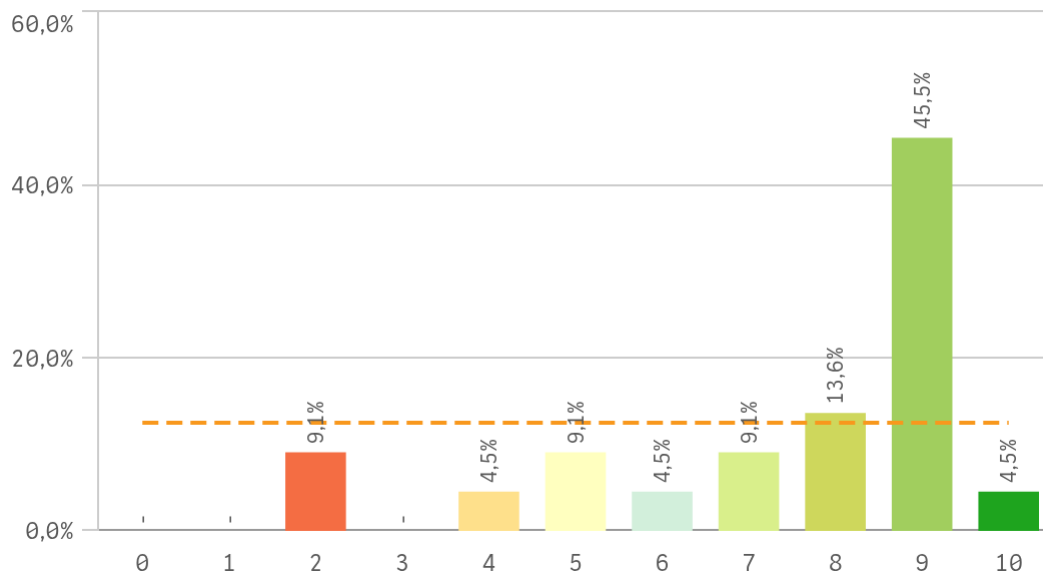


## Labor docente del profesorado

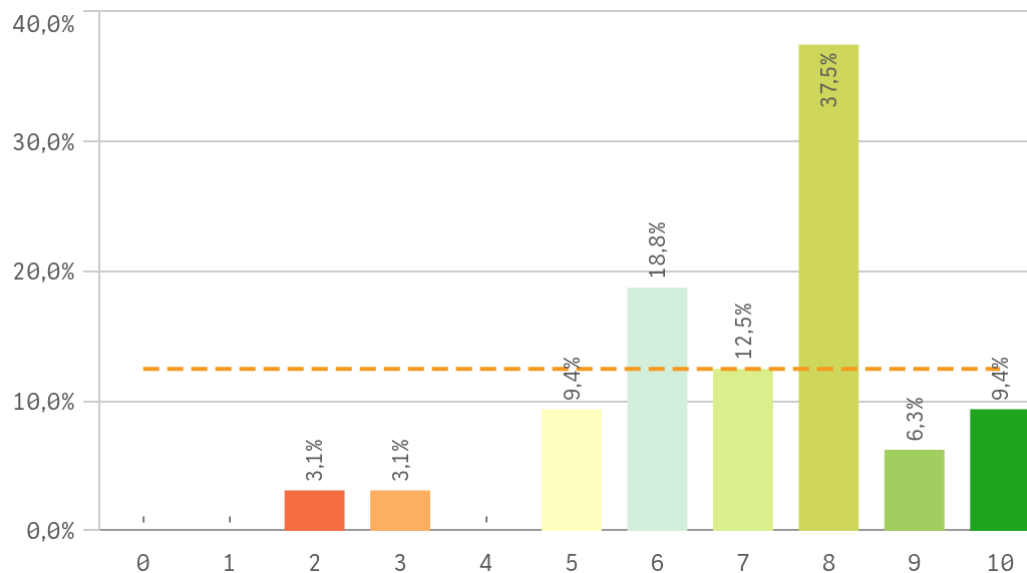


# Grado-Máster Estudiantes: Formación recibida y matriculación II

## Tutorías presenciales útiles

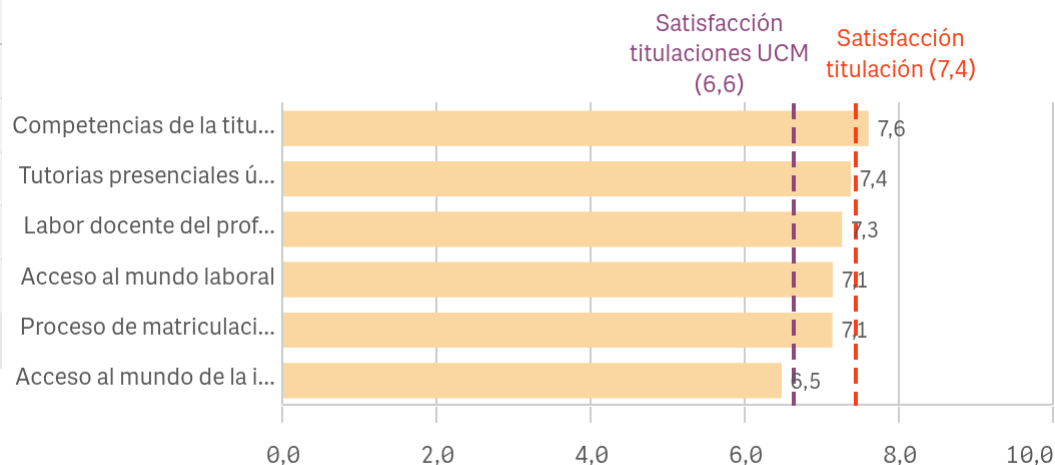


## Proceso de matriculación



Formación recibida y matriculación	Q	Media	Desv. típica	Medi...	Moda
Competencias de la titulación		7,6	2,1	8,0	8,0
Tutorías presenciales útiles		7,4	2,4	8,5	9,0
Labor docente del profesorado		7,3	1,7	7,0	7,0
Acceso al mundo laboral		7,1	2,0	7,0	7,0
Proceso de matriculación		7,1	1,8	8,0	8,0
Acceso al mundo de la investigación		6,5	2,7	7,0	-

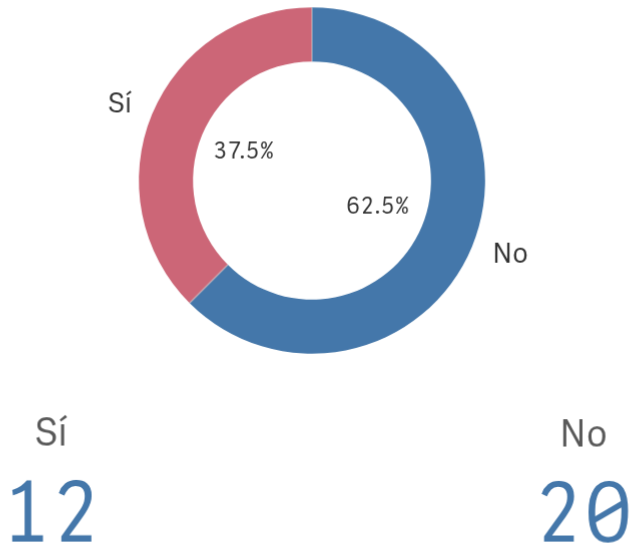
## Fortalezas y debilidades



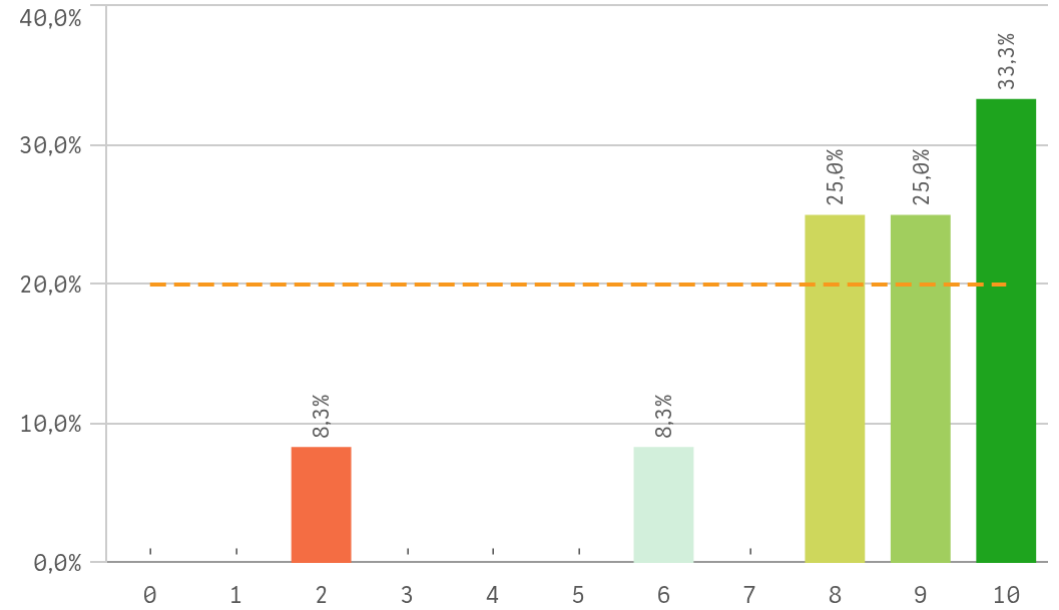
"Satisfacción titulaciones UCM" SOLO se calcula con los "Cursos Académicos" y "Tipos de Titulación" seleccionados, siendo el umbral de las Fortalezas/Debilidades

# Grado-Máster Estudiantes: Prácticas externas I

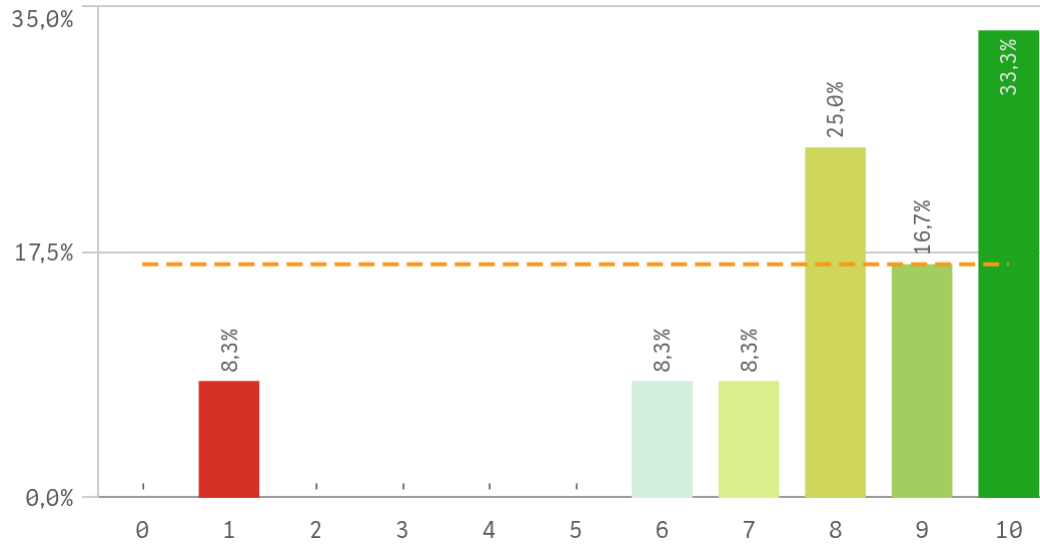
## Prácticas externas



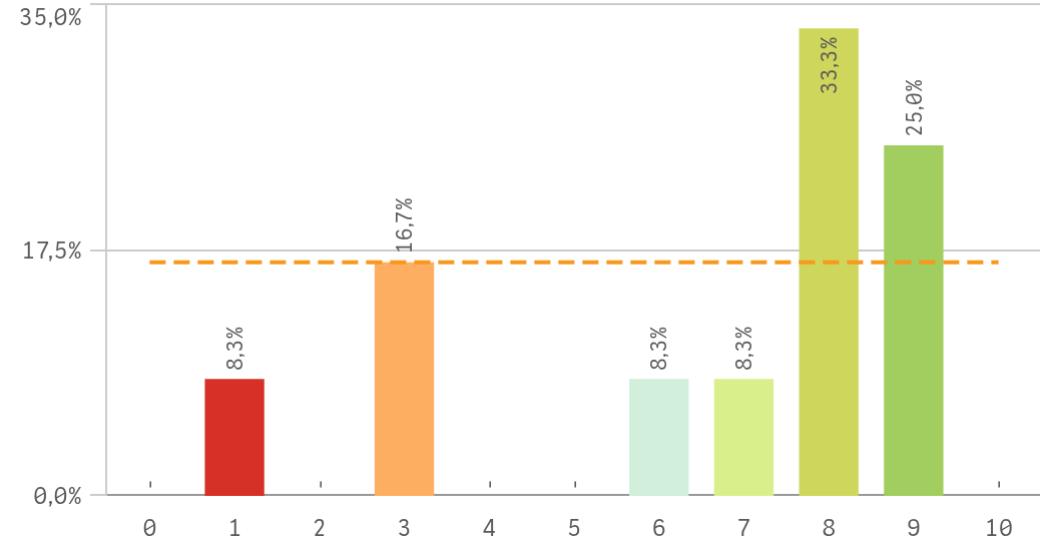
## Valoración formativa



## Atención del tutor/colaborador

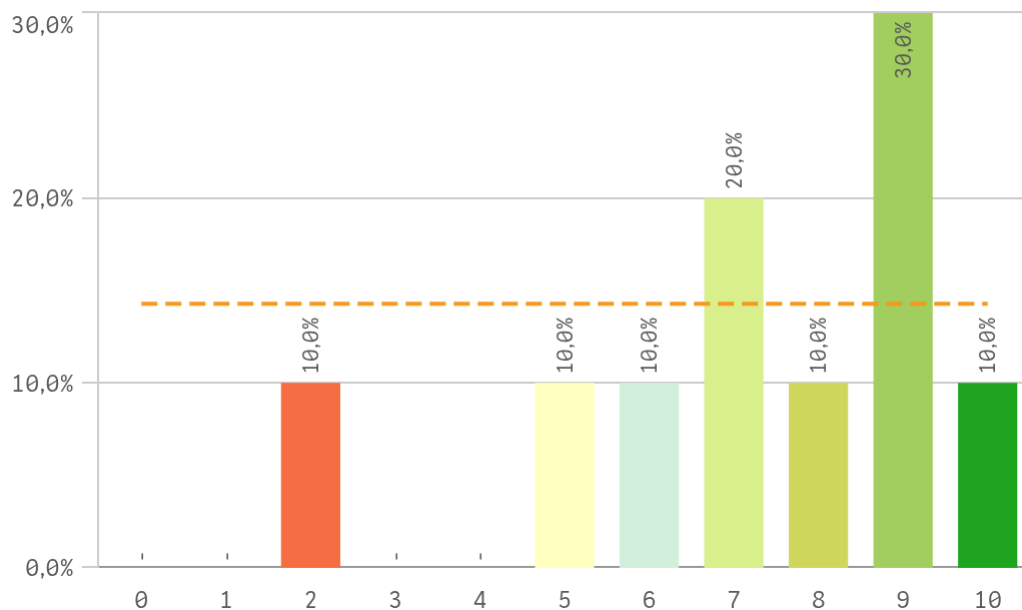


## Gestión del Centro

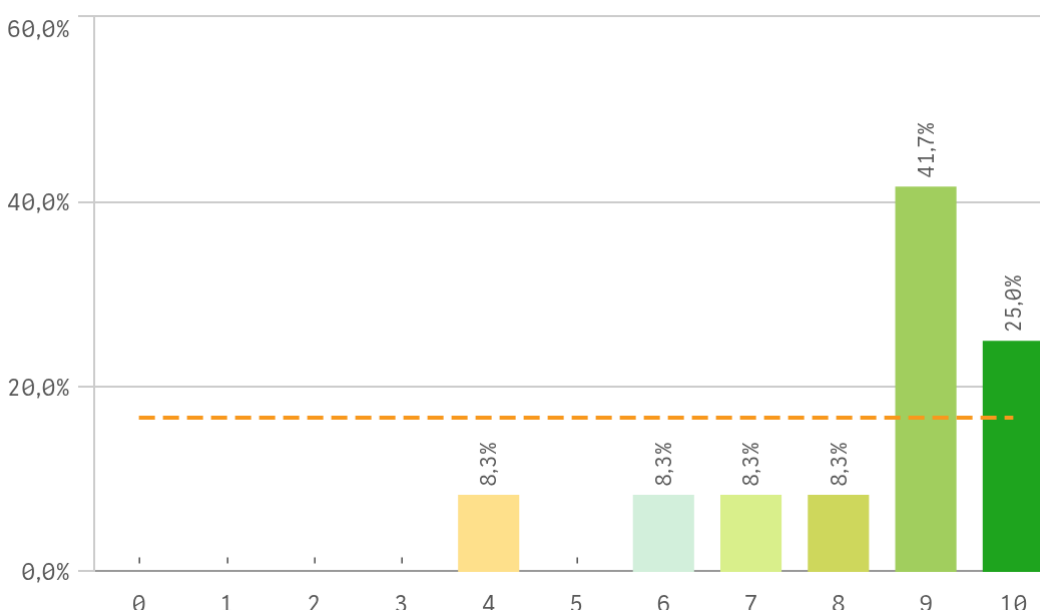


# Grado-Máster Estudiantes: Prácticas externas II

## Utilidad percibida para empleabilidad

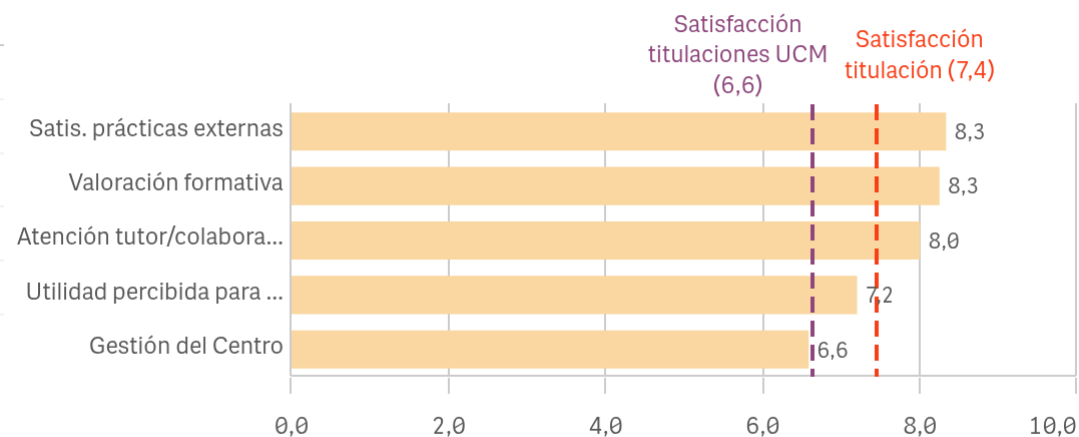


## Satisfacción prácticas externas



Prácticas externas	Q	Media	Desv. típica	Medi...	Moda
Satis. prácticas externas		8,3	1,8	9,0	9,0
Valoración formativa		8,3	2,3	9,0	10,0
Atención tutor/colaborador		8,0	2,6	8,5	10,0
Utilidad percibida para empleabilidad		7,2	2,4	7,5	9,0
Gestión del Centro		6,6	2,7	8,0	8,0

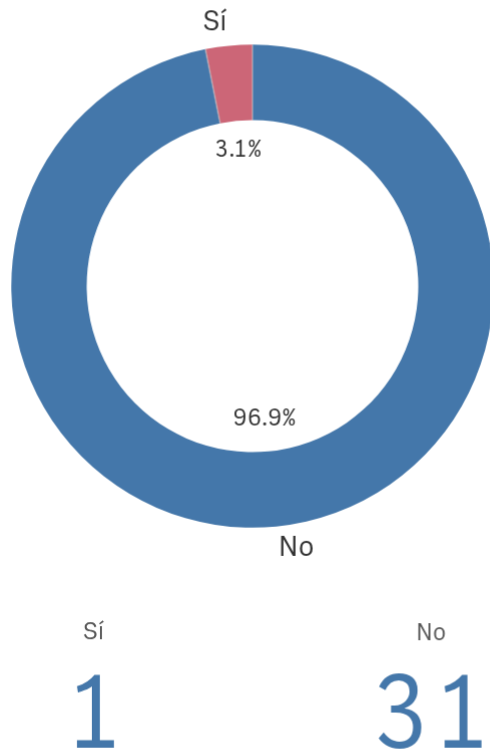
## Fortalezas y debilidades



"Satisfacción titulaciones UCM" SOLO se calcula con los "Cursos Académicos" y "Tipos de Titulación" seleccionados, siendo el umbral de las Fortalezas/Debilidades

# Grado-Máster Estudiantes: Programas de movilidad

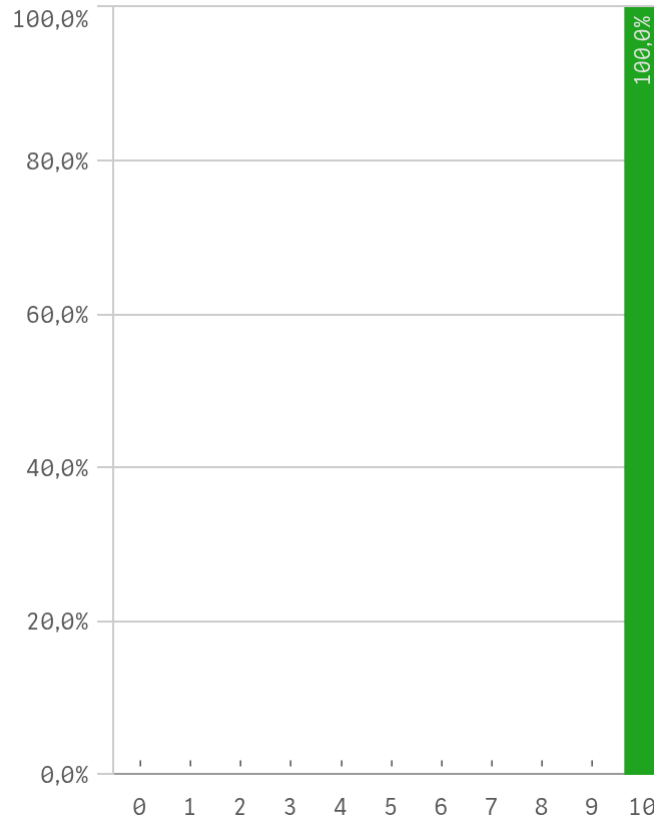
Realización programas de movilidad



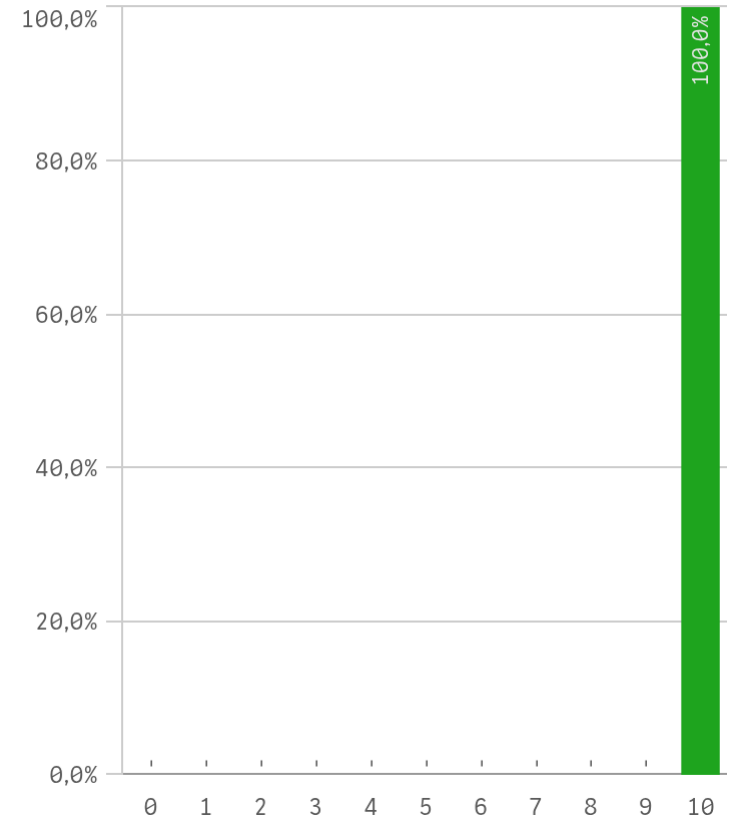
Sí  
**1**

No  
**31**

Satisfacción programa de movilidad

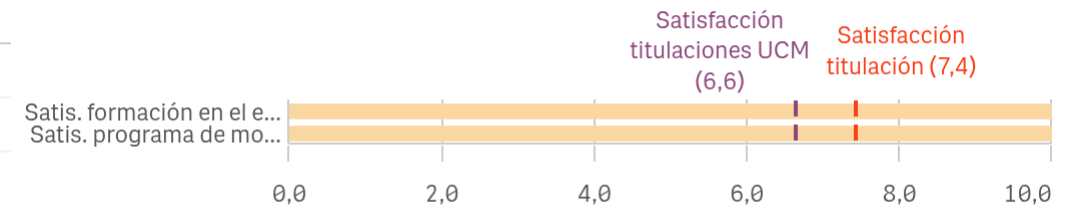


Satisfacción formación en el extranjero



Programa de movilidad	Q	Media	Desv. típica	Medi...	Moda
Satis. formación en el extranjero		10,0	-	10,0	10,0
Satis. programa de movilidad		10,0	-	10,0	10,0

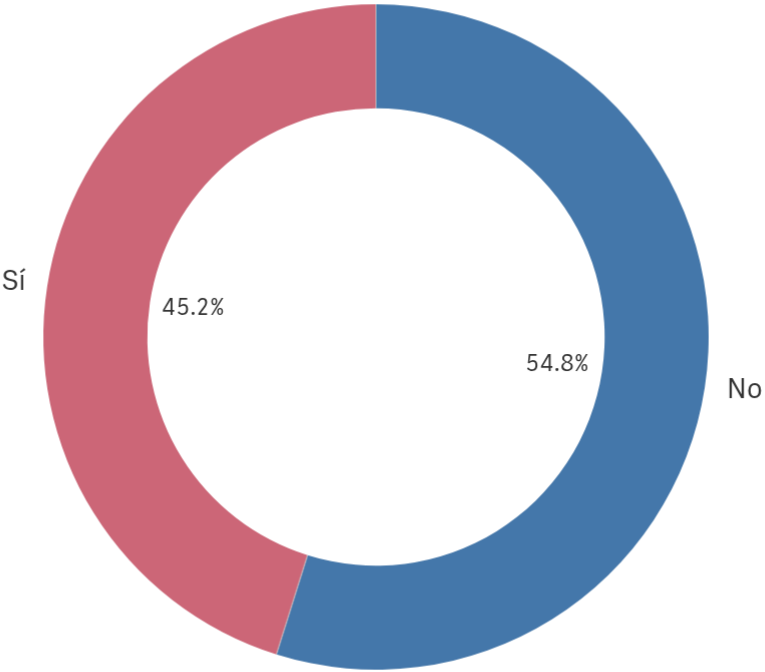
Fortalezas y debilidades



"Satisfacción titulaciones UCM" SOLO se calcula con los "Cursos Académicos" y "Tipos de Titulación" seleccionados, siendo el umbral de las Fortalezas/Debilidades

# Grado-Máster Estudiantes: Quejas y sugerencias

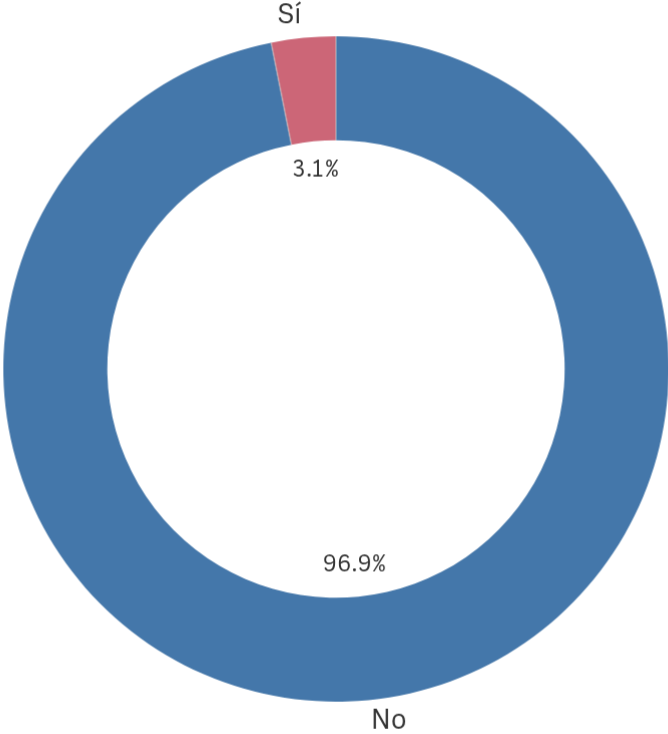
## Conocimiento de los canales de quejas y sugerencias



■ No ■ Sí

Sí 14      No 17

## Utilización de los canales de quejas y sugerencias

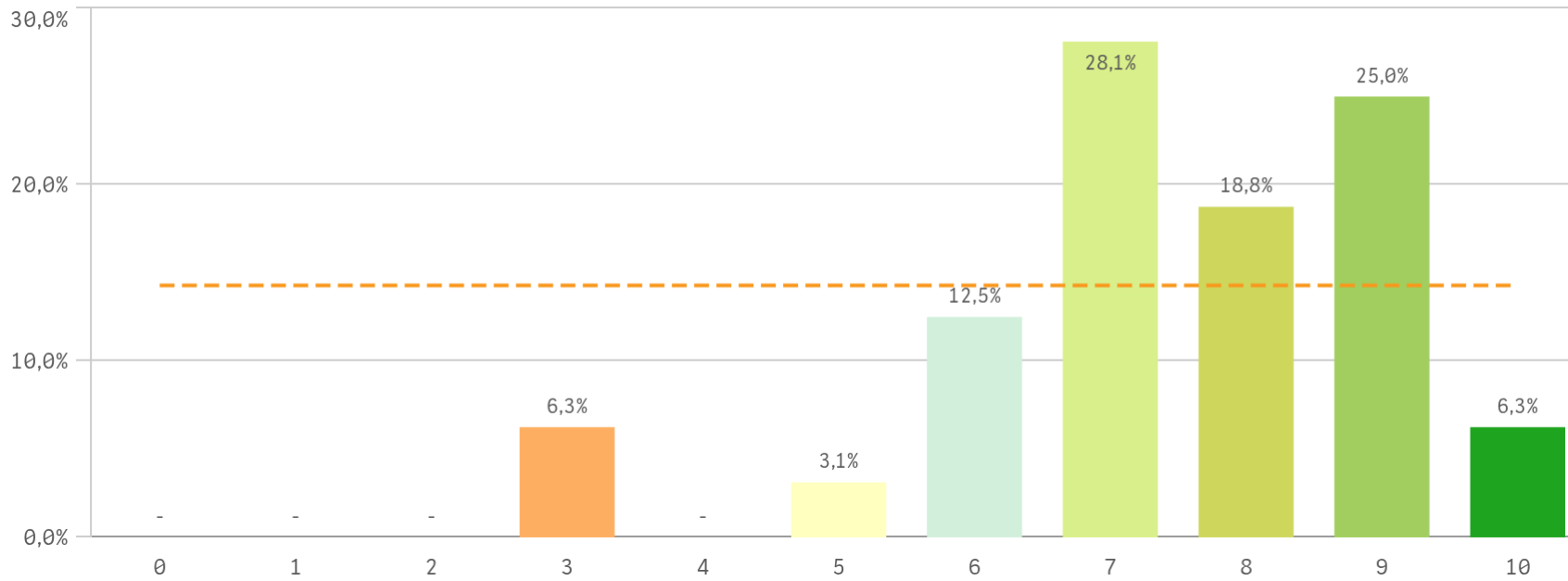


■ No ■ Sí

Sí 1      No 31

# Grado-Máster Estudiantes: Satisfacción I

## Satisfacción global con la titulación



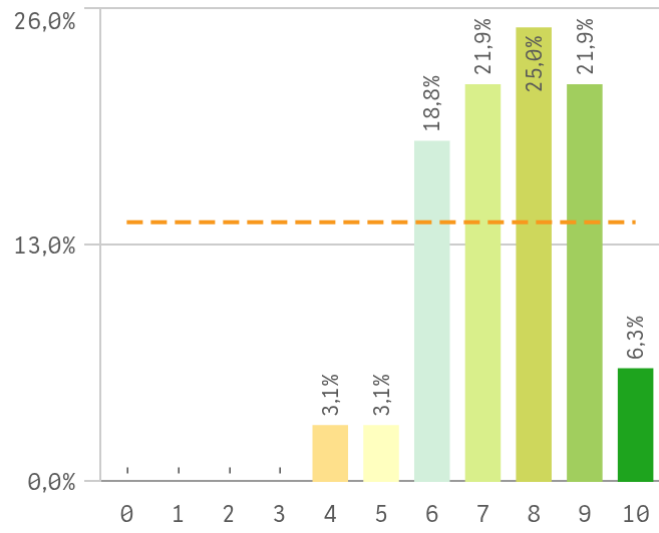
**Media**  
7,4

**Desv. típica**  
1,7

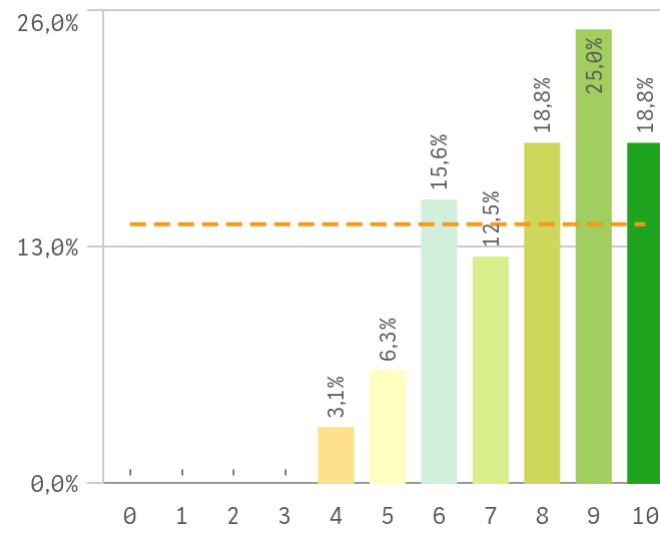
**Mediana**  
7,5

**Moda**  
7,0

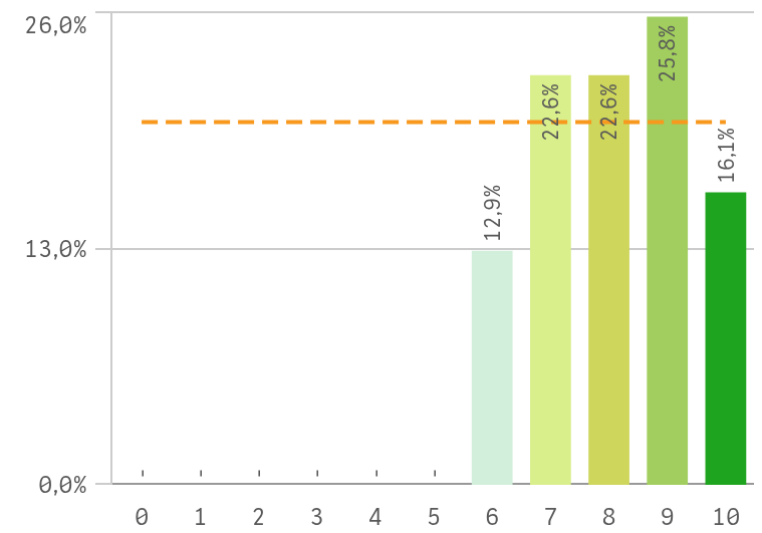
## Satisfacción UCM



## Orgullo estudiante UCM

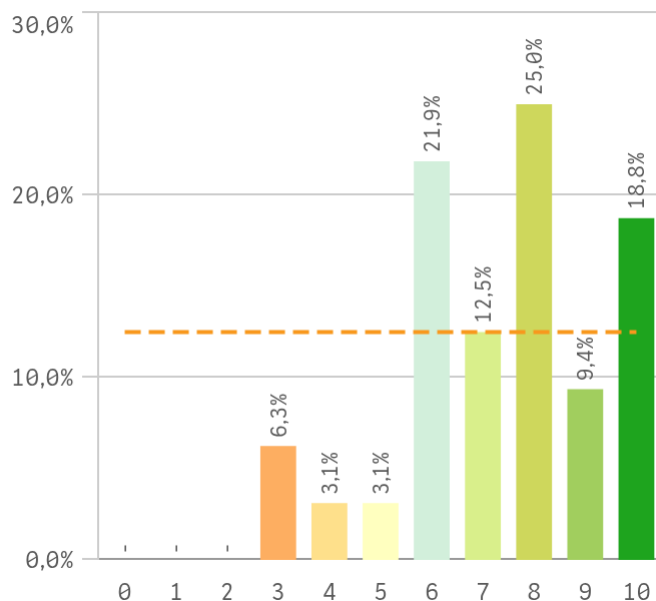


## Prestigio UCM

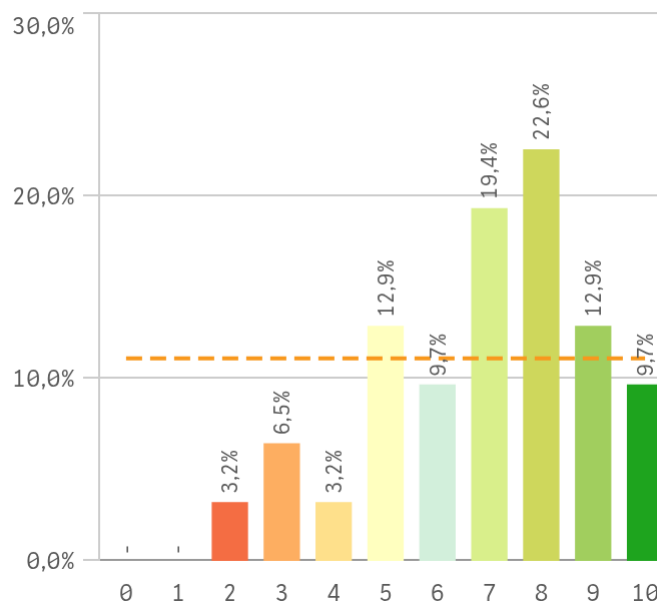


# Grado-Máster Estudiantes: Satisfacción II

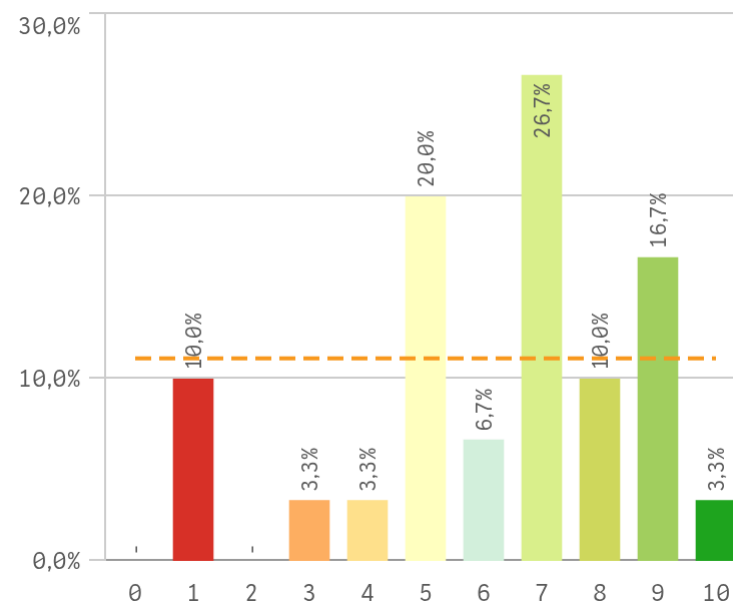
## Recursos y medios



## Actividades complementarias

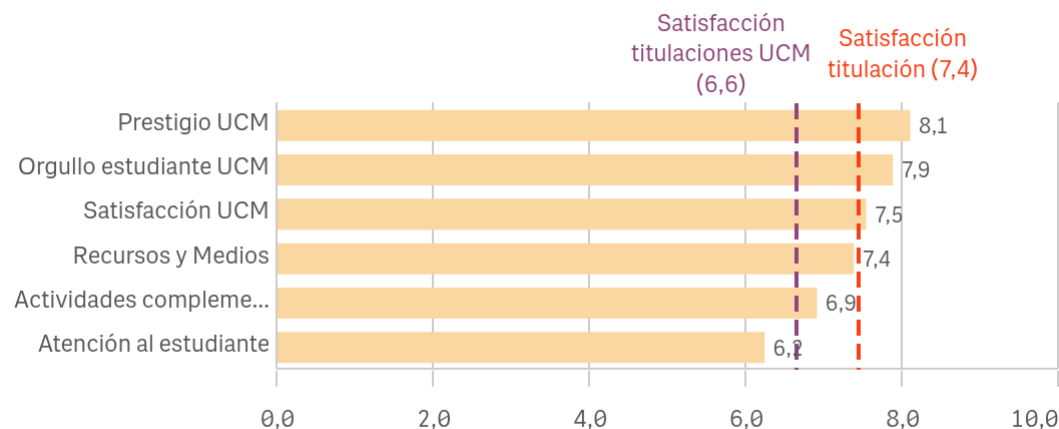


## Atención al estudiante



Satisfacción	Q	Media	Desv. típica	Mediana	Moda
Prestigio UCM		8,1	1,3	8,0	9,0
Orgullo estudiante UCM		7,9	1,7	8,0	9,0
Satisfacción UCM		7,5	1,4	8,0	8,0
Recursos y Medios		7,4	2,0	8,0	8,0
Actividades complementarias		6,9	2,1	7,0	8,0
Atención al estudiante		6,2	2,4	7,0	7,0

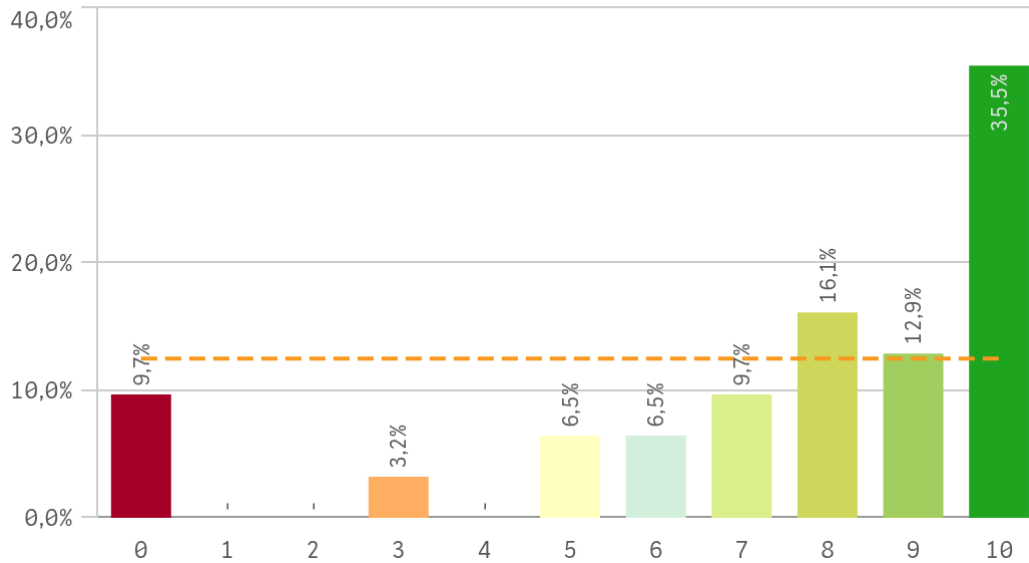
## Fortalezas y debilidades



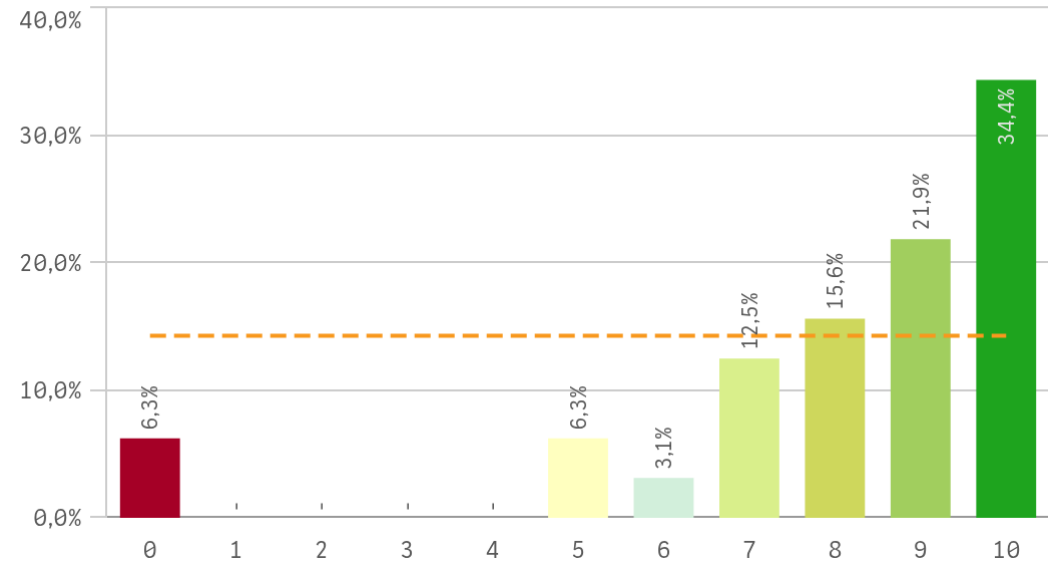
"Satisfacción titulaciones UCM" SOLO se calcula con los "Cursos Académicos" y "Tipos de Titulación" seleccionados, siendo el umbral de las Fortalezas/Debilidades

# Grado-Máster Estudiantes: Compromiso I

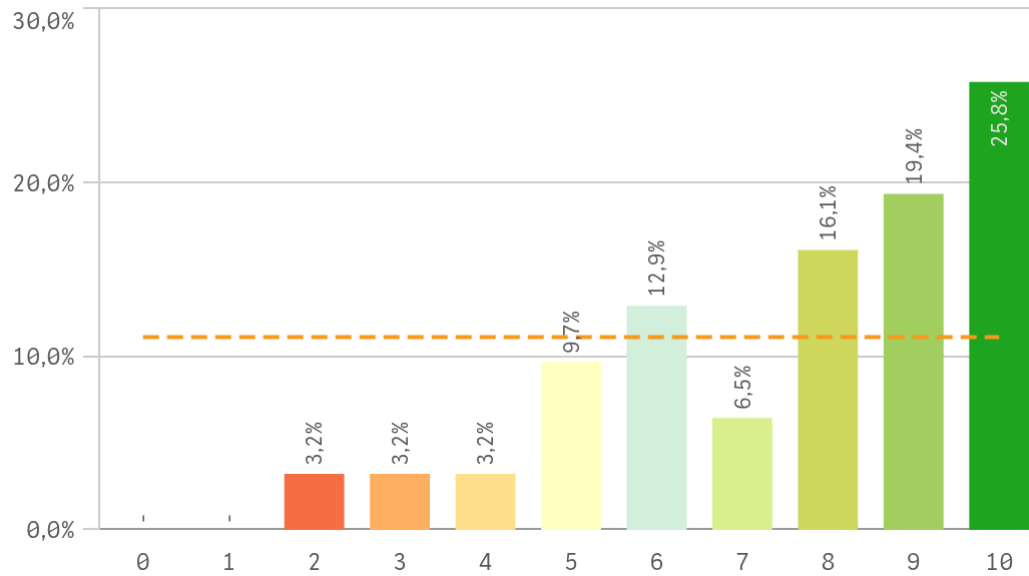
Repetir estudios superiores (fidelidad)



Repetir titulación (fidelidad)



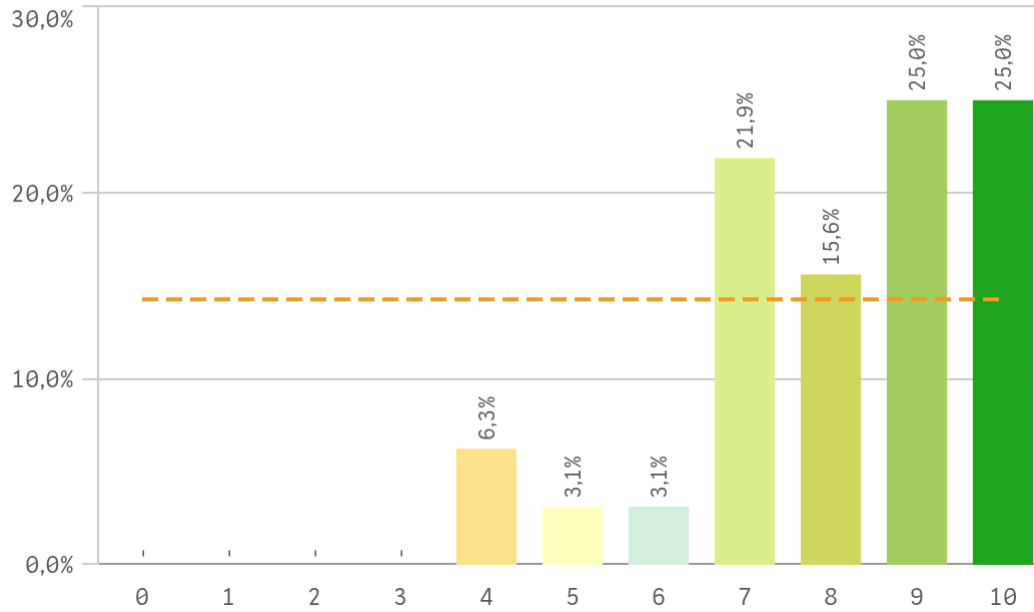
Repetir en la UCM (fidelidad)



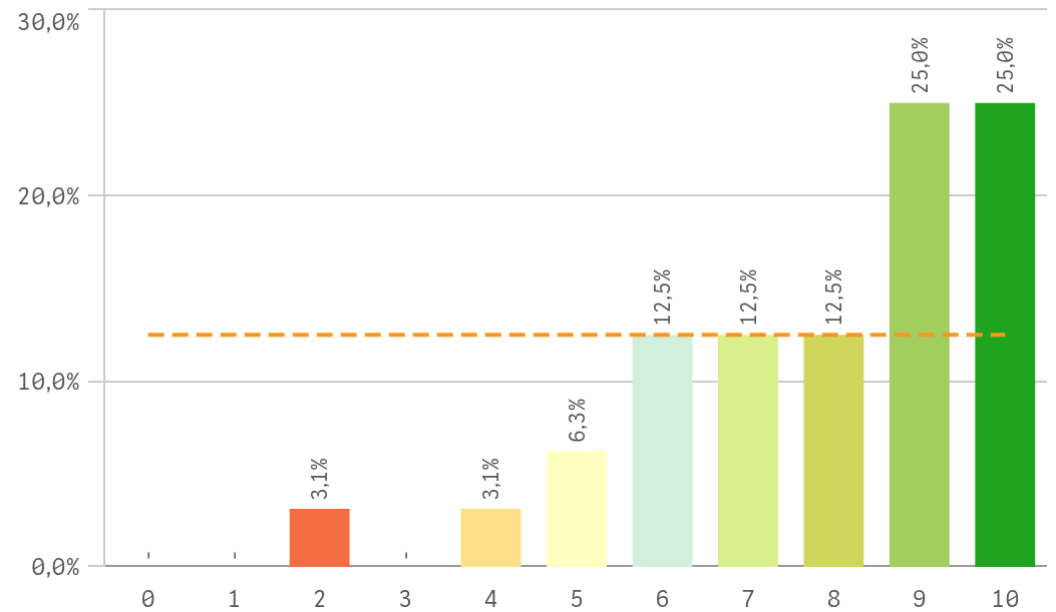
Compromiso	Q	Me...	Desv. típica	Medi...	M...
Repetir estudios superiores		7,5	3,1	8,0	10,0
Repetir titulación		8,0	2,6	9,0	10,0
Repetir en la UCM		7,6	2,3	8,0	10,0
Recomendar titulación		8,1	1,7	8,5	-
Recomendar la UCM		7,9	2,0	8,5	-
Seguir en la misma titulación		6,7	3,5	8,0	10,0
Seguir como alumno de la UCM		6,2	3,4	7,5	-

# Grado-Máster Estudiantes: Compromiso II

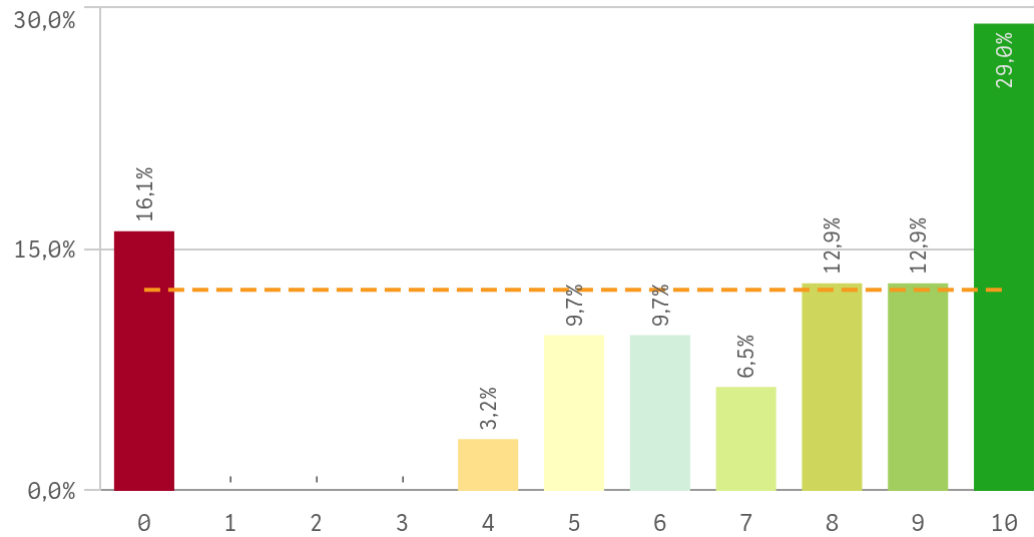
Recomendar titulación (preinscripción)



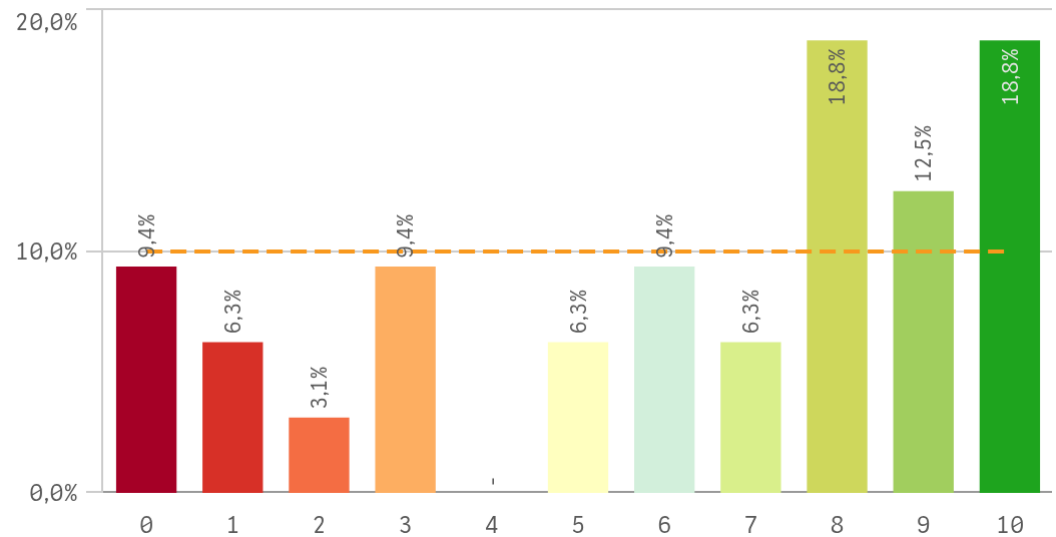
Recomendar la UCM (preinscripción)



Seguir en la misma titulación (vinculación)



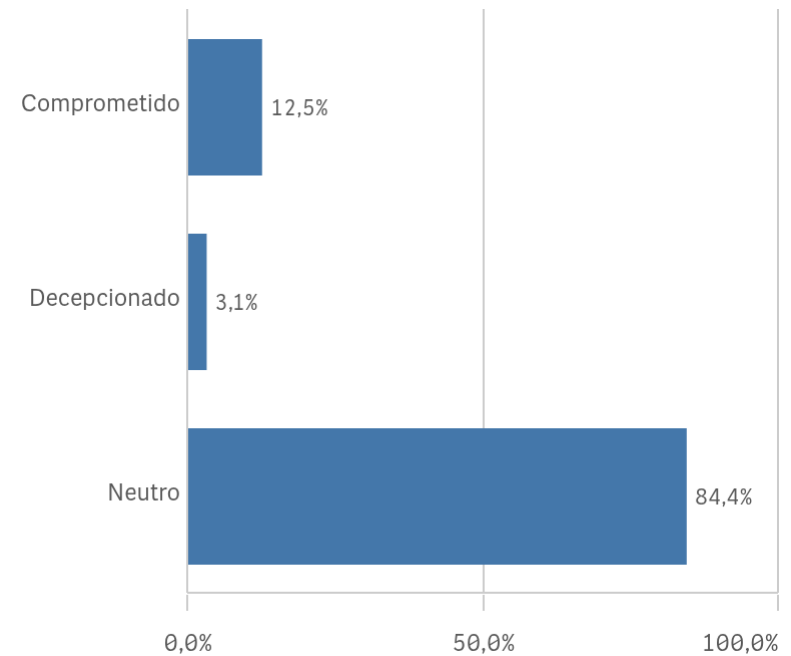
Seguir como alumno de la UCM (vinculación)



# Grado-Máster Estudiantes: Compromiso perfil del encuestado

Construcción y significado del valor "compromiso":

- \* Estudiante comprometido: valora con 9 o más puntos todas las preguntas de fidelidad, prescripción y vinculación.
- \* Estudiante neutro: la puntuación que otorga a todas las preguntas de fidelidad, prescripción y vinculación están entre 6 y 9.
- \* Estudiante decepcionado: valora con 6 o menos puntos todas las preguntas de fidelidad, prescripción y vinculación.



## Grado-Máster Estudiantes: Tabla Resumen I

Desarrollo académico	Q	Media	Asignaturas, tareas y materiales	Q	Media
Integración teoría/práctica		8,1	Componente práctico adecuado		7,1
Número de alumnos por aula		7,7	Objetivos propuestos alcanzados		7,1
Nivel de dificultad apropiado		7,6	Materiales ofrecidos actuales y novedosos		6,8
Objetivos claros		7,4	Contenido innovador		6,6
Relación calidad/precio		7,3	Coordinación. Contenidos organizados y no solapados		6,2
Plan de estudios adecuado		7,0	Trabajo no presencial útil		6,2
Calificaciones en tiempo adecuado		7,0			
Orientación internacional		5,4			

Formación recibida y matriculación	Q	Media	Prácticas externas	Q	Media
Competencias de la titulación		7,6	Satis. prácticas externas		8,3
Tutorías presenciales útiles		7,4	Valoración formativa		8,3
Labor docente del profesorado		7,3	Atención tutor/colaborador		8,0
Acceso al mundo laboral		7,1	Utilidad percibida para empleabilidad		7,2
Proceso de matriculación		7,1	Gestión del Centro		6,6
Acceso al mundo de la investigación		6,5			

## Grado-Máster Estudiantes: Tabla Resumen II

Programa de movilidad	Q	Media	
Satis. formación en el extranjero		10,0	
Satis. programa de movilidad		10,0	

Satisfacción	Q	Media	
Prestigio UCM		8,1	
Orgullo estudiante UCM		7,9	
Satisfacción UCM		7,5	
Recursos y Medios		7,4	
Actividades complementarias		6,9	
Atención al estudiante		6,2	

Compromiso	Q	Media	
Repetir estudios superiores		7,5	
Repetir titulación		8,0	
Repetir en la UCM		7,6	
Recomendar titulación		8,1	
Recomendar la UCM		7,9	
Seguir en la misma titulación		6,7	
Seguir como alumno de la UCM		6,2	