



UNIVERSIDAD  
COMPLUTENSE  
MADRID

CURSO: 2020-21

TITULACIÓN: GRADO EN FISIOTERAPIA

CENTRO: FACULTAD DE ENFERMERÍA, FISIOTERAPIA  
Y PODOLOGÍA

Población N

294

%\_Participacion

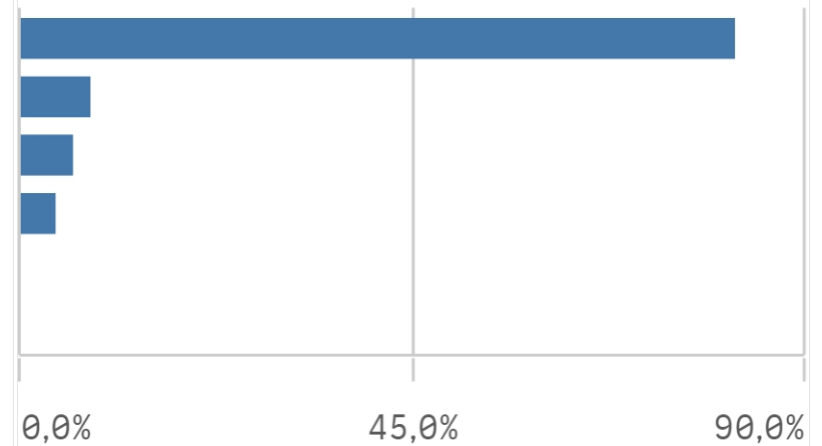
17,0%

Participación  
n

50

### Edad (años)

(%) Porcentaje por franjas



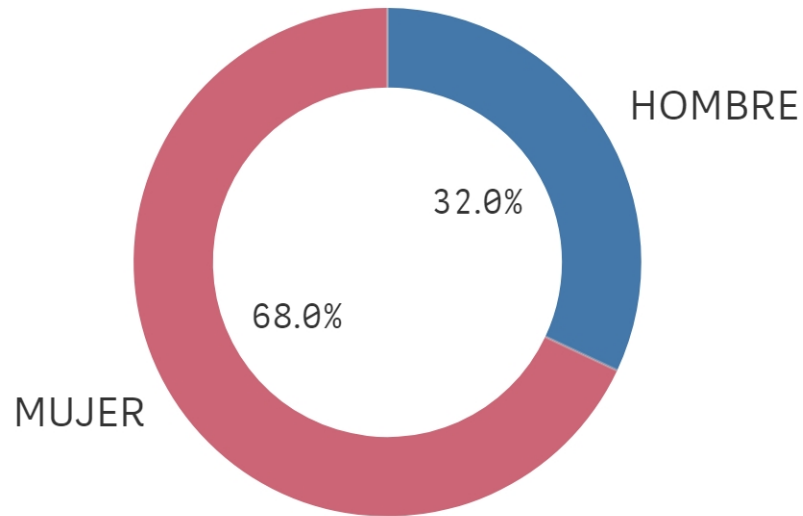
Edad media (años)

23,4

Des. Típica

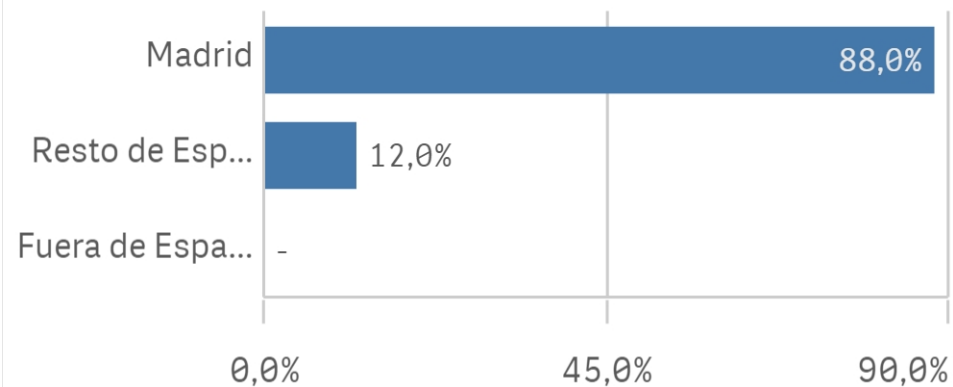
7,9

### Genero



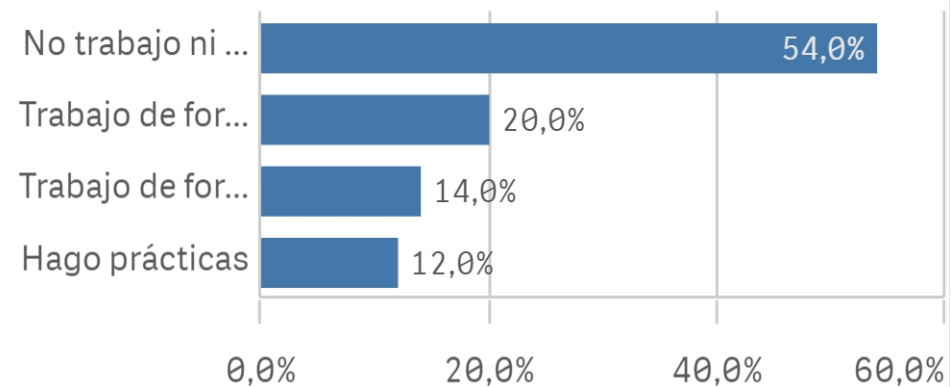
## Lugar de residencia

(%) Porcentaje por franjas

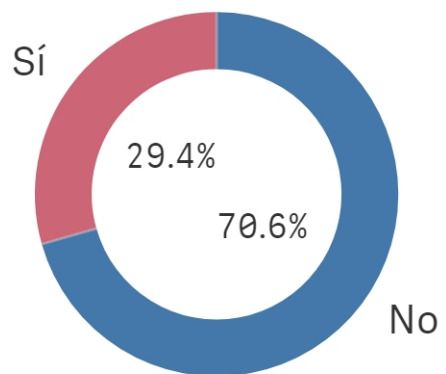


## Situación laboral

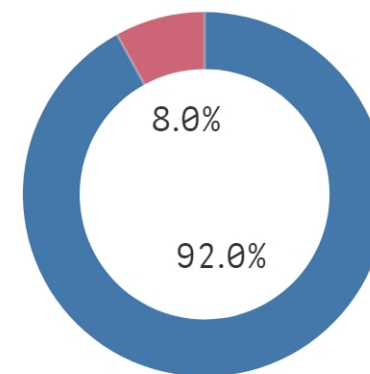
(%) Porcentaje por franjas



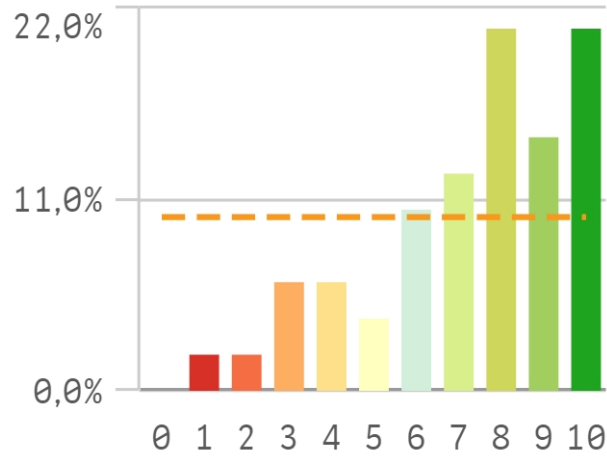
## Puesto de trabajo relacionado con los estu...



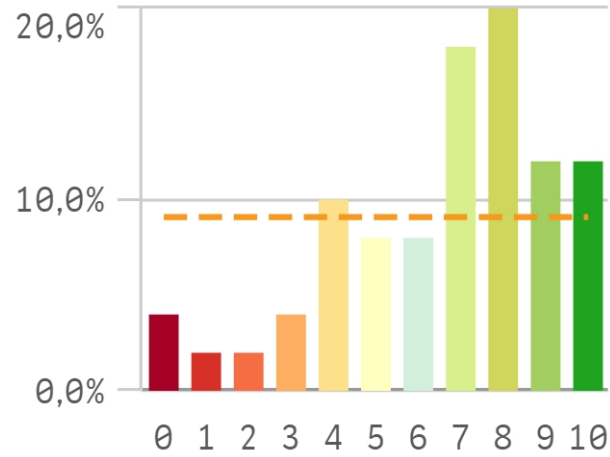
## Alumnos inscritos en la OPE



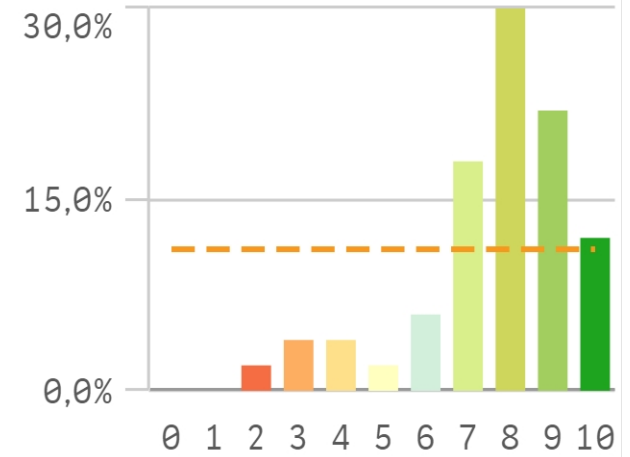
### Objetivos claros



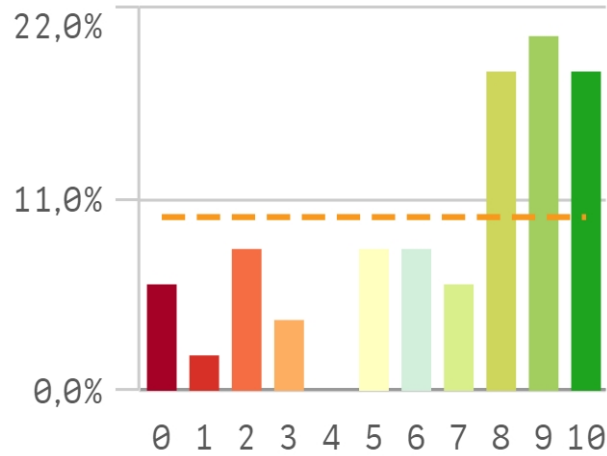
### Plan de estudios adecuado



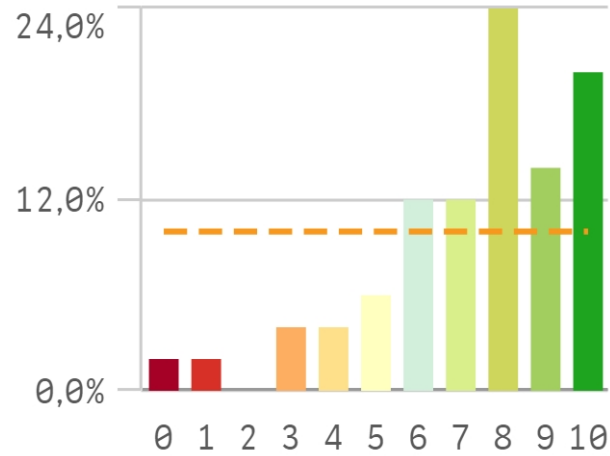
### Nivel de dificultad apropiado



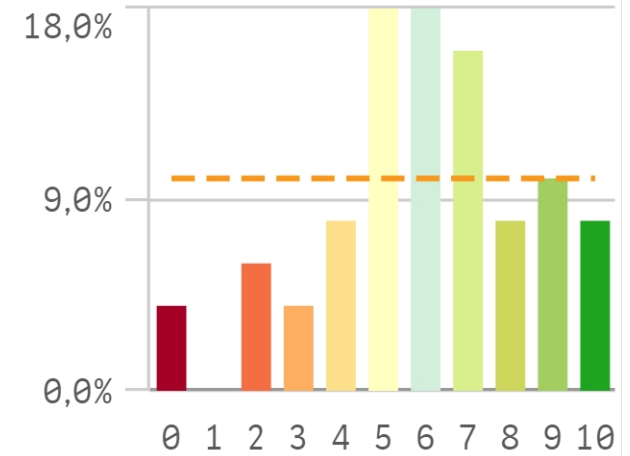
### Número de alumnos por aula



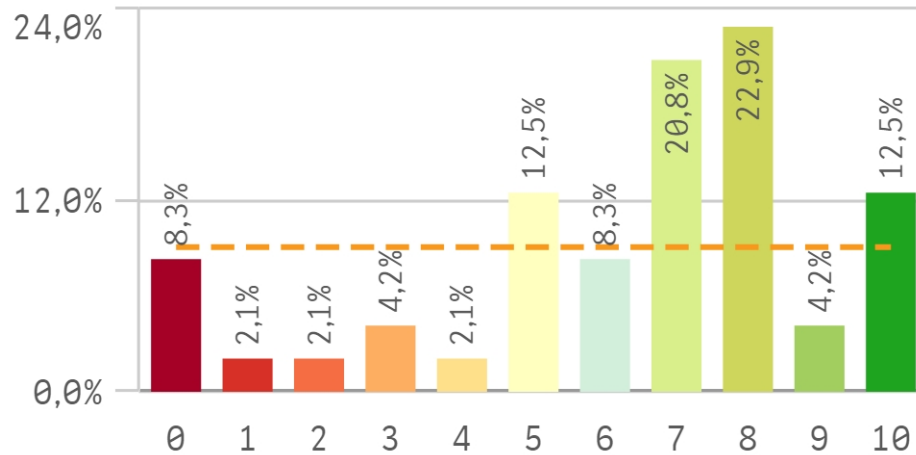
### Integración de teoría/práct...



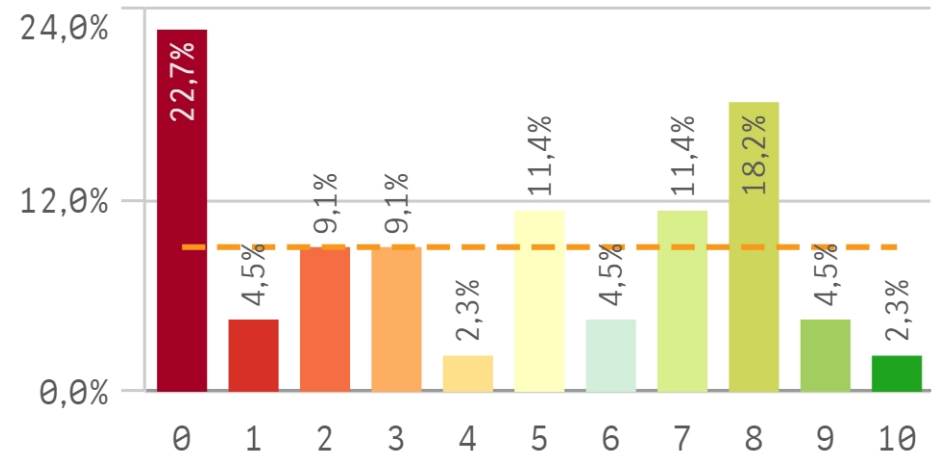
### Calificaciones en tiempo ad...



## Relación calidad/precio



## Orientación internacional



Desarrollo académico



Media

Des  
típ

Nivel de dificultad apropiado

7,6

1,9

Integración teoría/práctica

7,3

2,4

Objetivos claros

7,3

2,4

Número de alumnos por aula

6,8

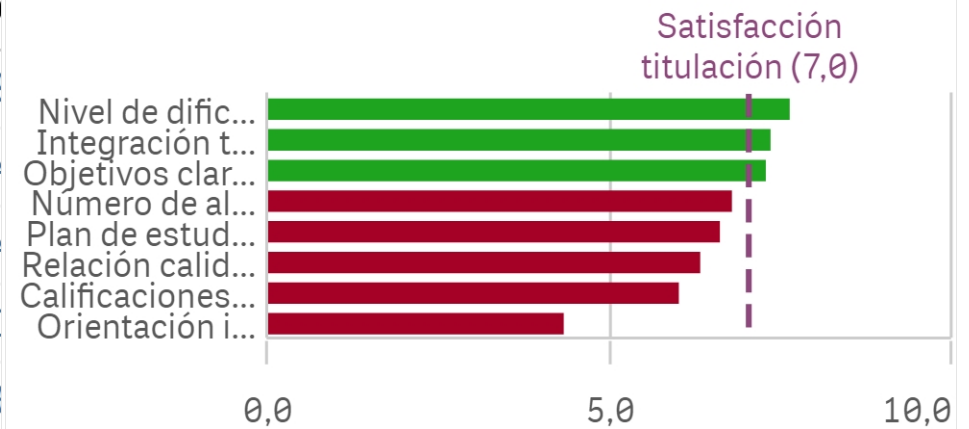
3,7

Plan de estudios adecuado

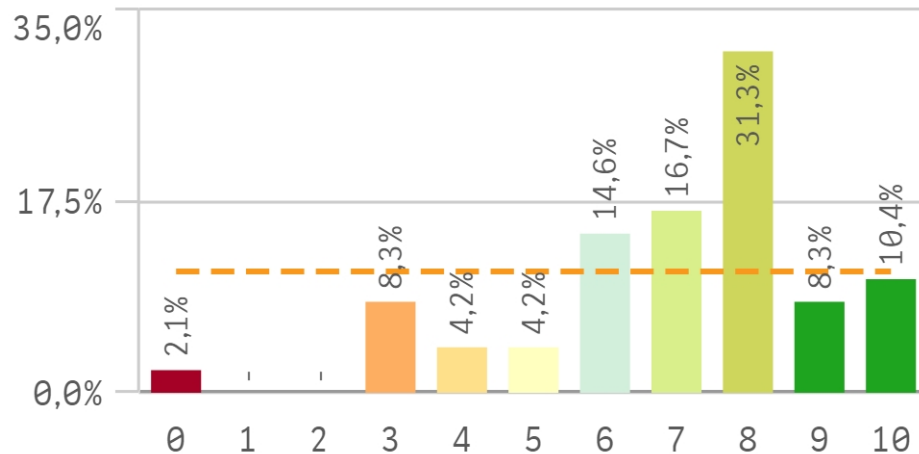
6,6

2,6

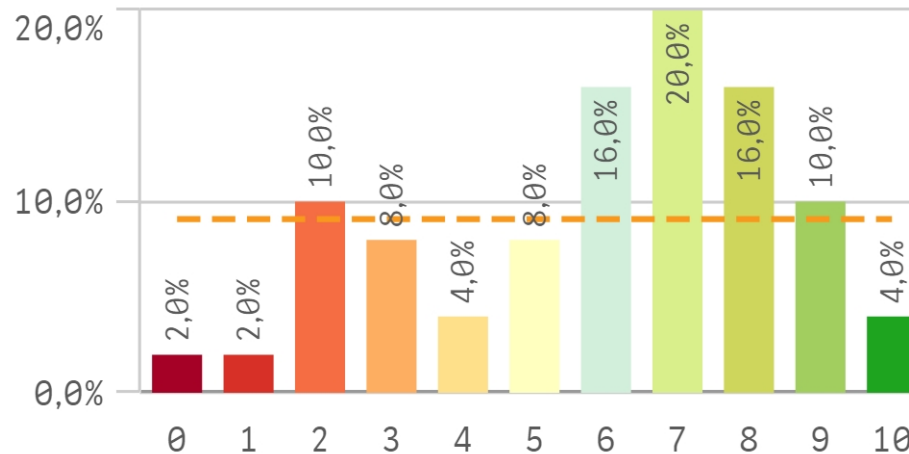
## Fortalezas y debilidades



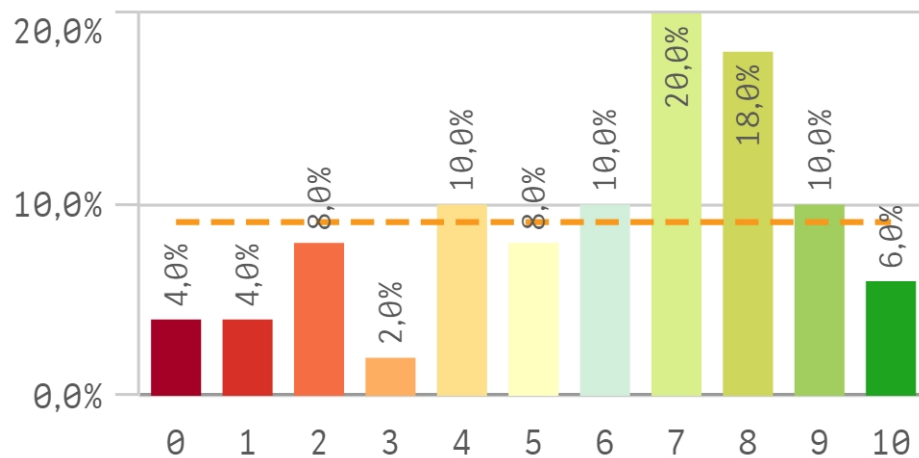
### Objetivos propuestos alcanzados



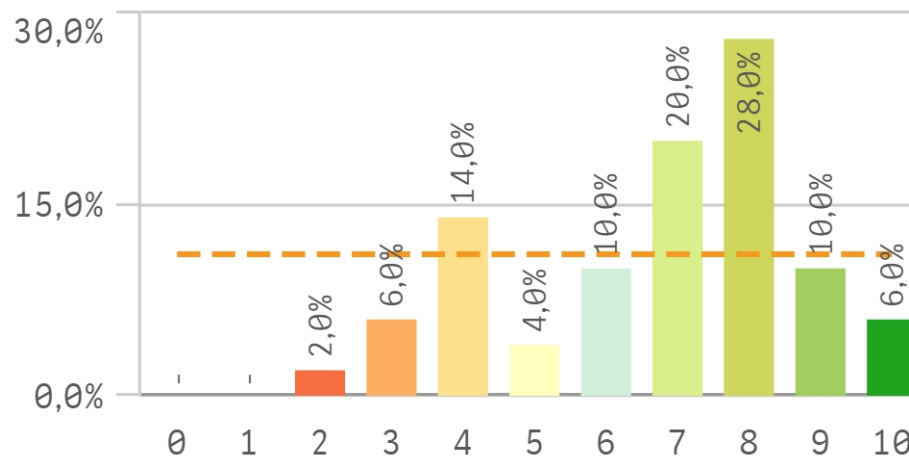
### Componente práctico adecuado



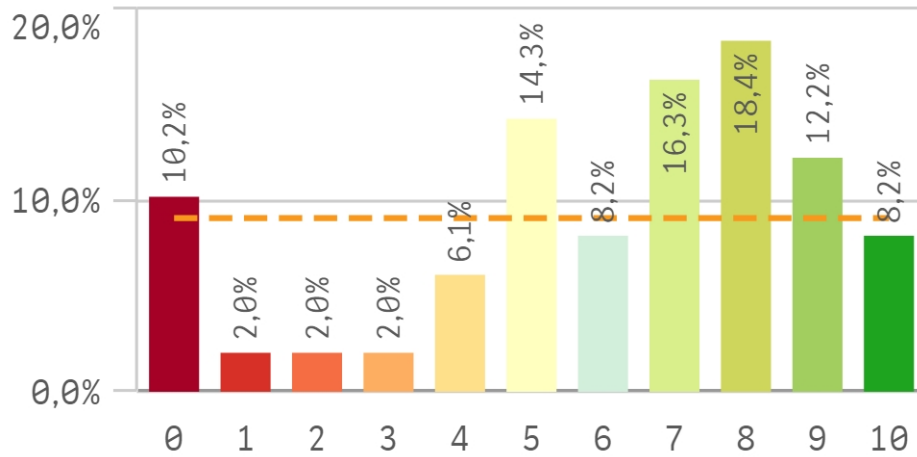
### Contenidos innovadores



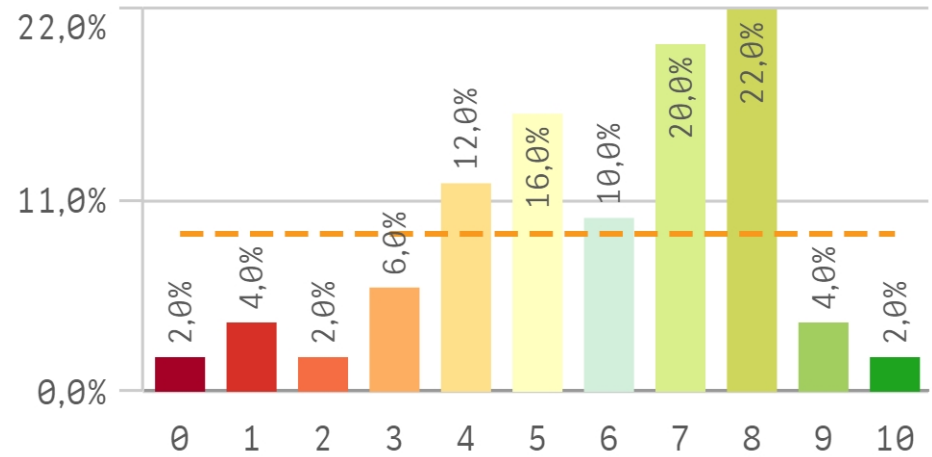
### Contenidos organizados y no solapados



### Trabajo no presencial útil

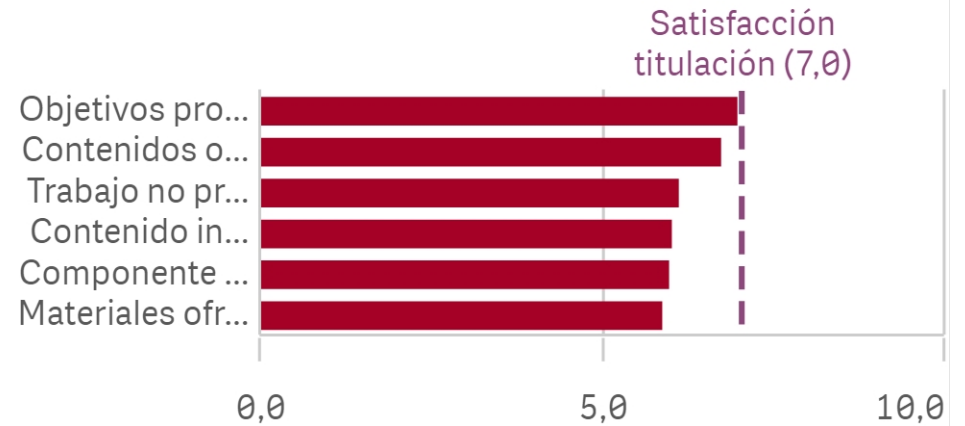


### Materiales ofrecidos actuales y novedosos

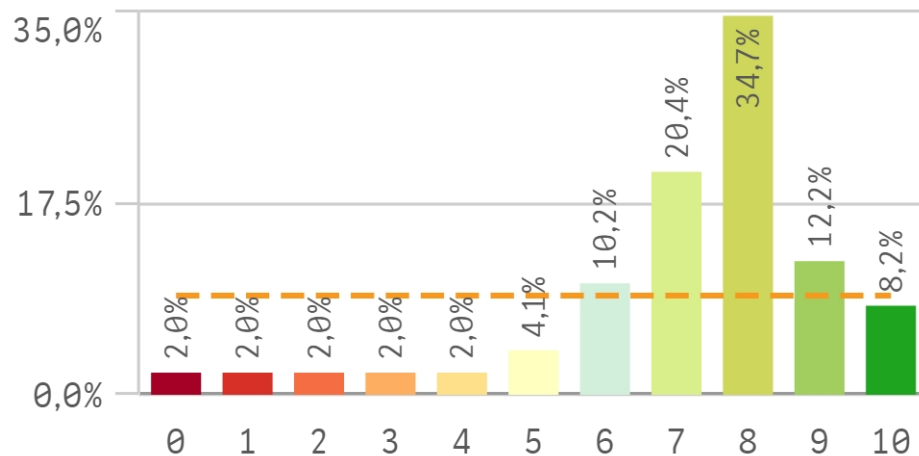


Asignaturas, tareas y materiales	Media	D
Objetivos propuestos alcanzados	7,0	
Contenidos organizados y no solapados	6,7	
Trabajo no presencial útil	6,1	
Contenido innovador	6,0	
Componente práctico adecuado	6,0	

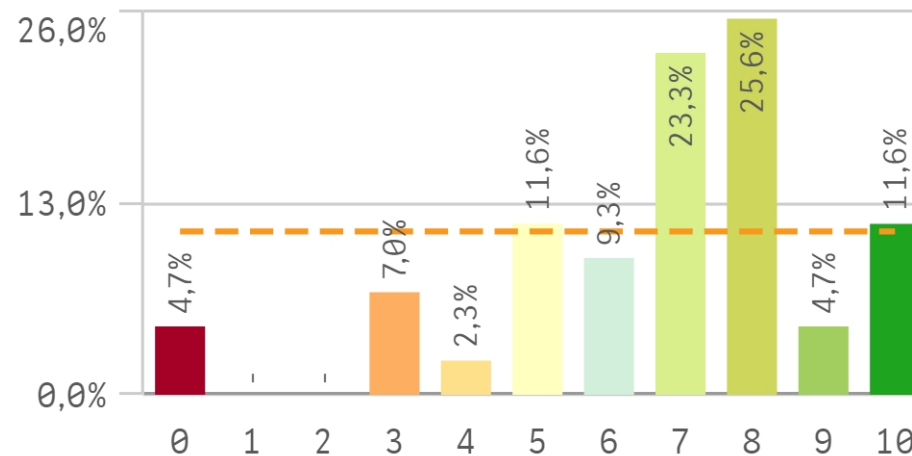
### Fortalezas y debilidades



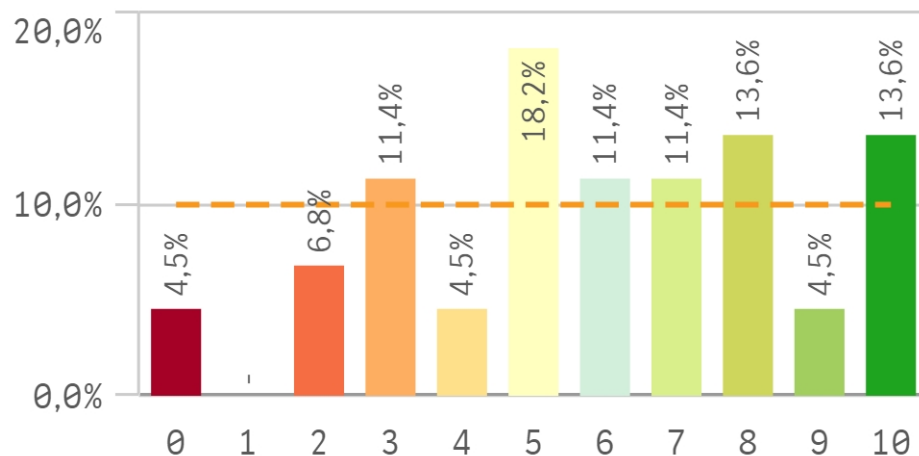
### Competencias de la titulación



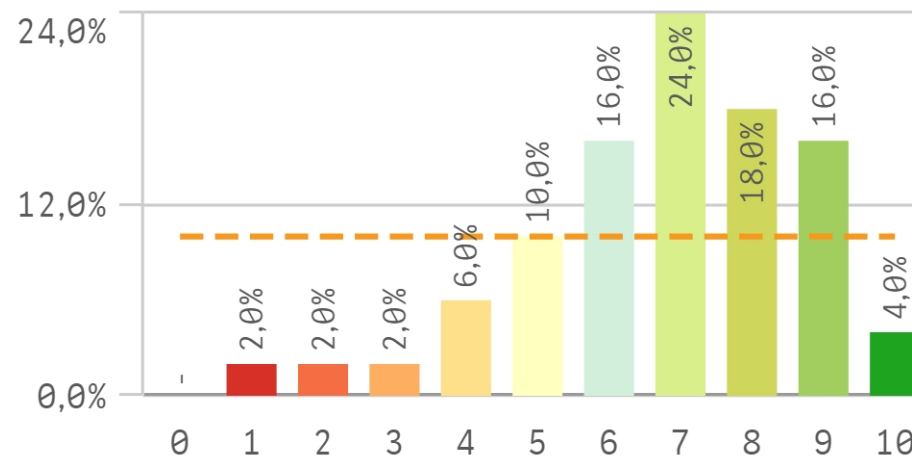
### Acceso al mundo laboral



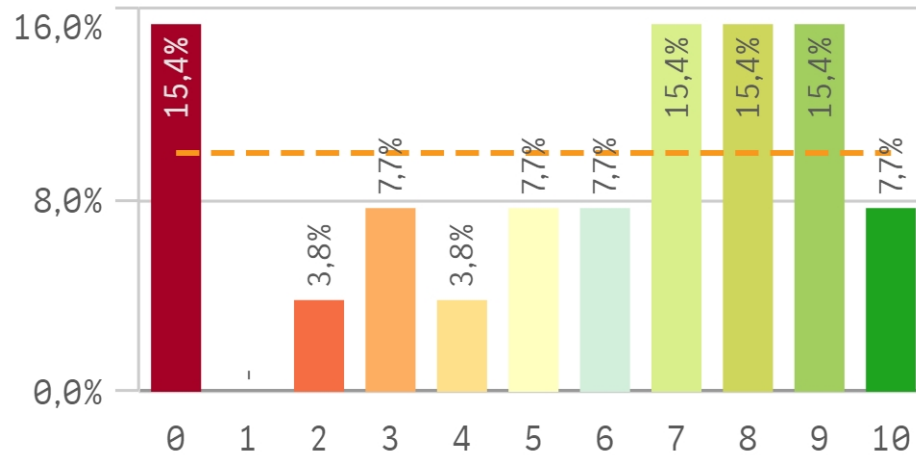
### Acceso al mundo de la investigación



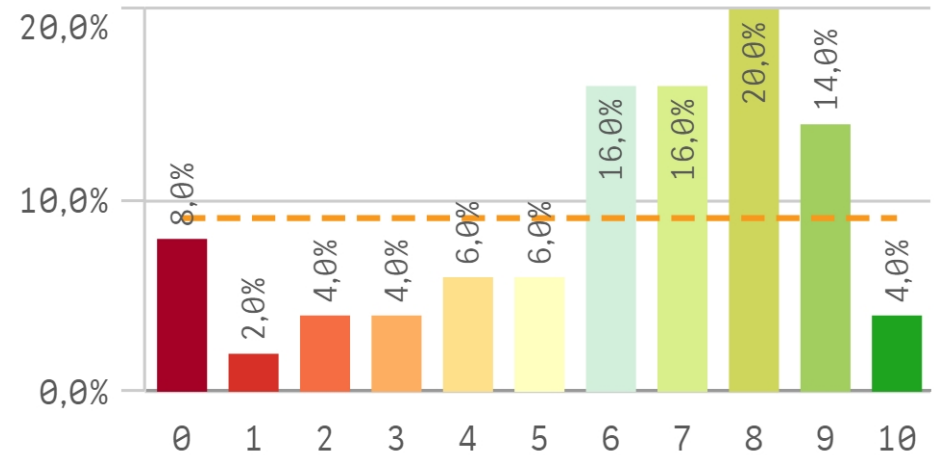
### Labor docente del profesorado



## Tutorías presenciales útiles



## Proceso de matriculación



Formación recibida y matriculación



Media

Des tipo

Competencias de la titulación

7,1

2,7

Labor docente del profesorado

6,8

2,6

Acceso al mundo laboral

6,7

2,4

Proceso de matriculación

6,1

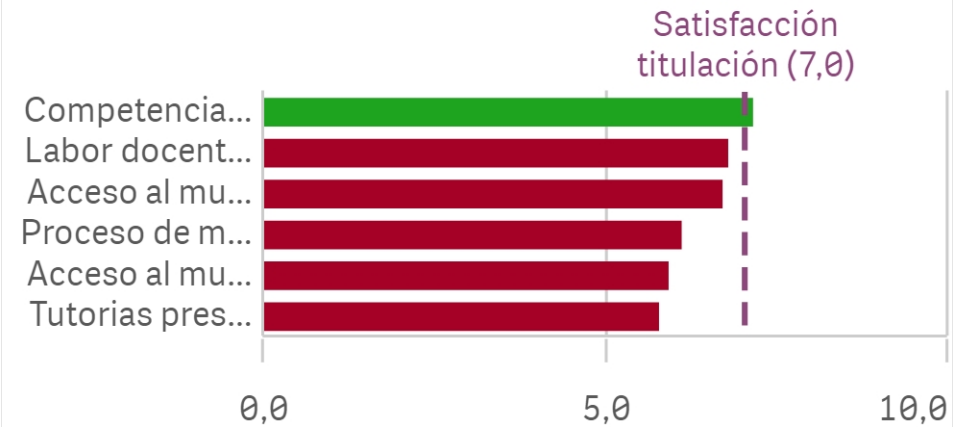
2,8

Acceso al mundo de la investigación

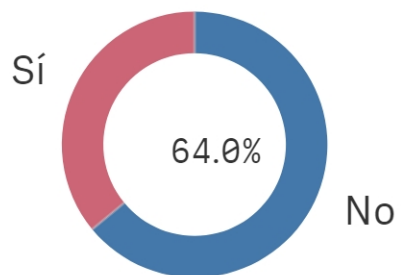
5,9

2,7

## Fortalezas y debilidades



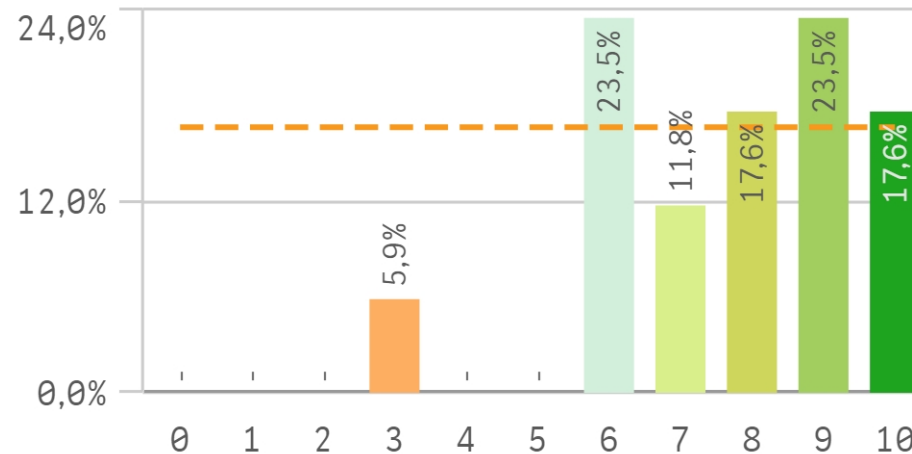
## Prácticas externas



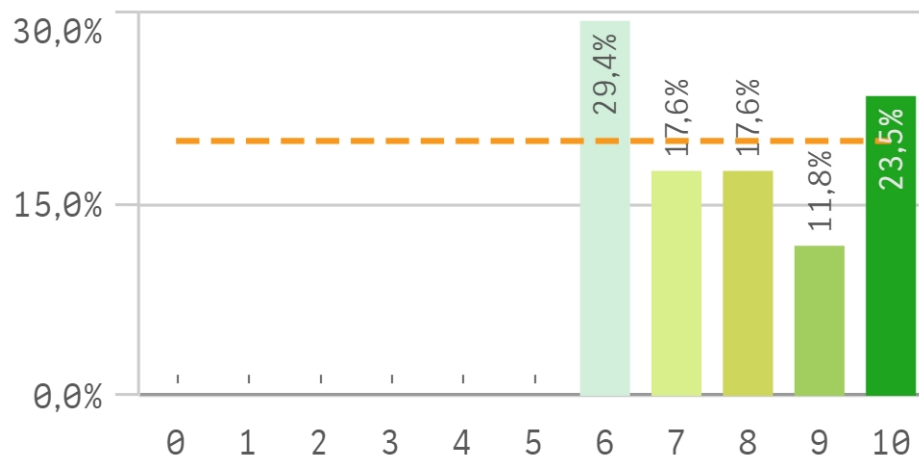
Si  
18

No  
32

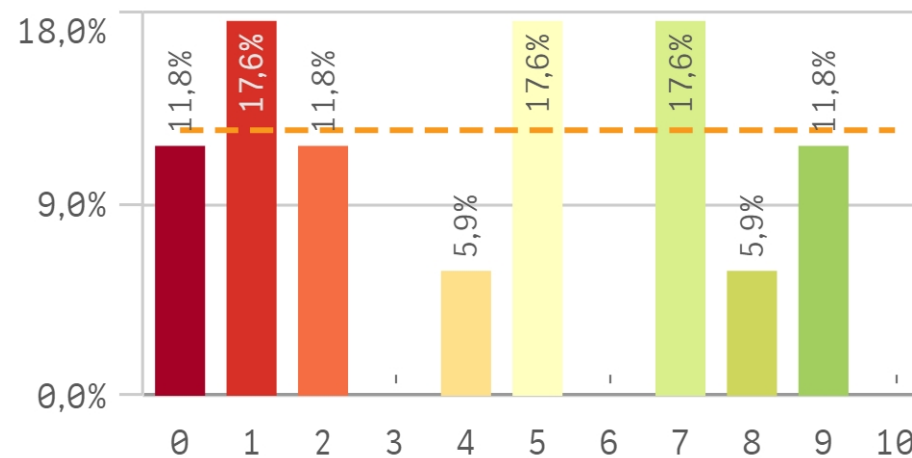
## Valoración formativa



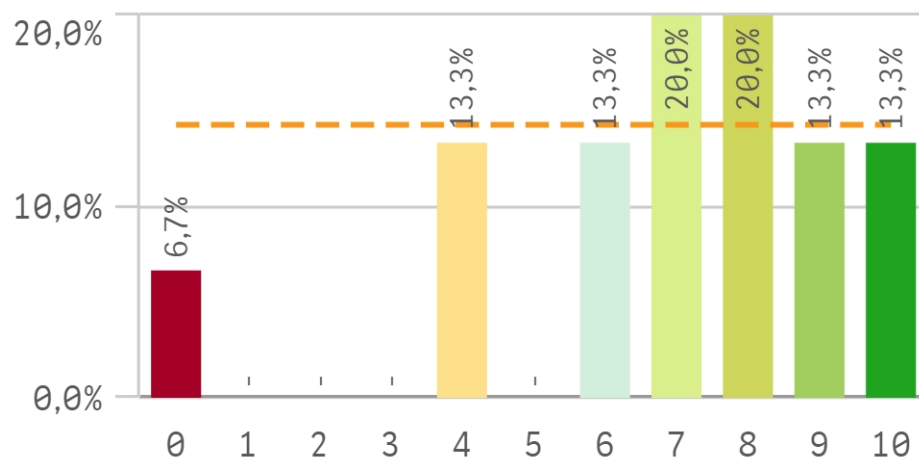
## Atención del tutor/colaborador



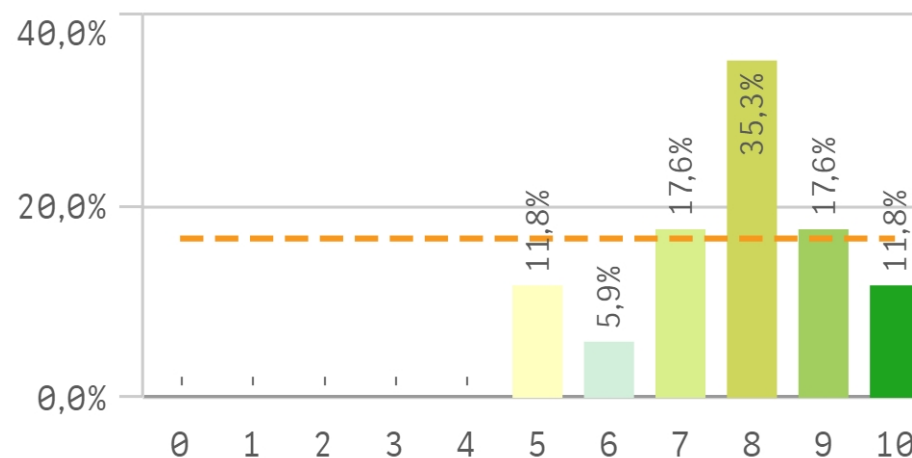
## Gestión del Centro



## Utilidad percibida para empleabilidad

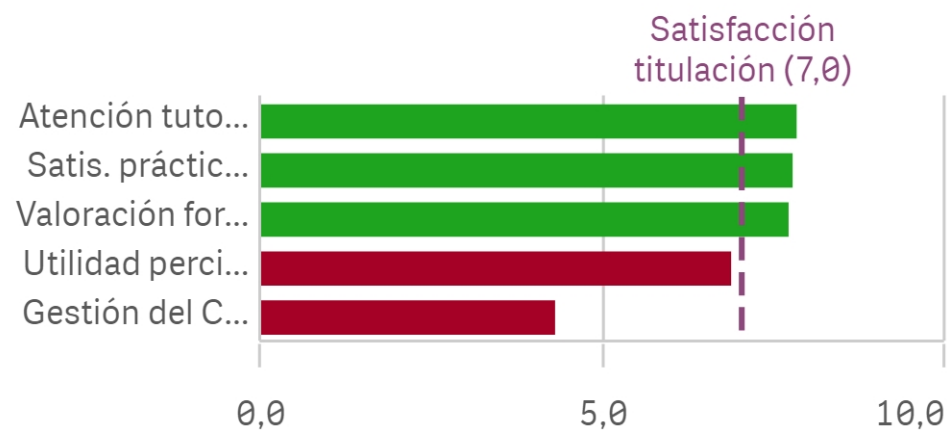


## Satisfacción con las prácticas externas

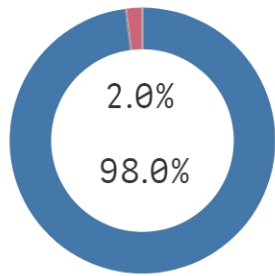


Prácticas externas	Media	Desv. típ.
Atención tutor/colaborador	7,8	1,0
Satis. prácticas externas	7,8	1,5
Valoración formativa	7,7	1,9
Utilidad percibida para empleabilidad	6,9	2,0
Gestión del Centro	4,3	3,4

## Fortalezas y debilidades



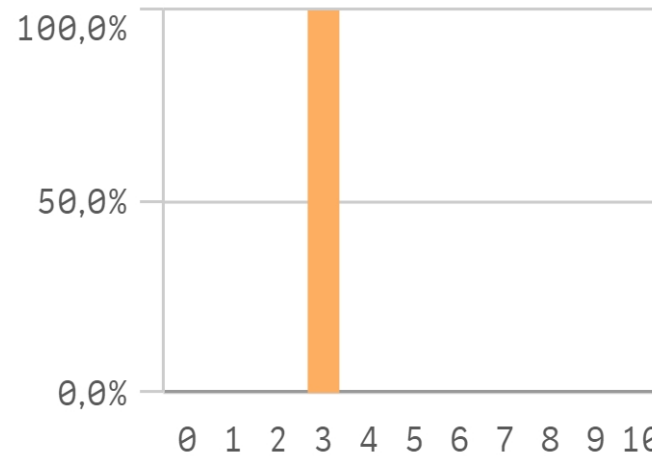
### Realización programas de movili...



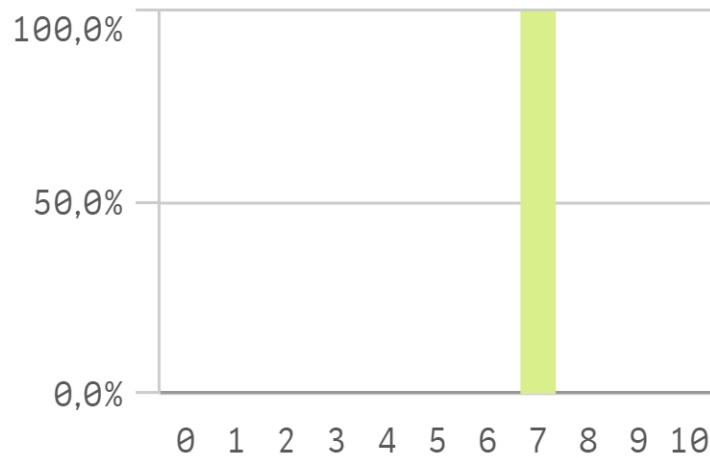
Si  
1

No  
49

### Satisfacción formación en el e...



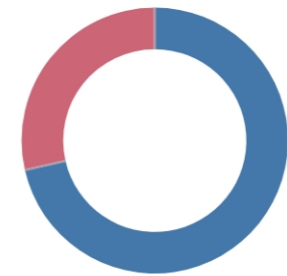
### Satisfacción programa de movili...



### Fortalezas y debilidades



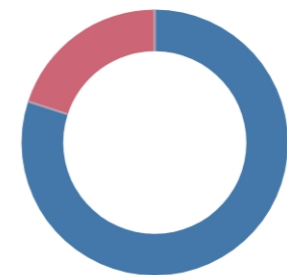
### Conocimiento de ...



Si  
14

No  
35

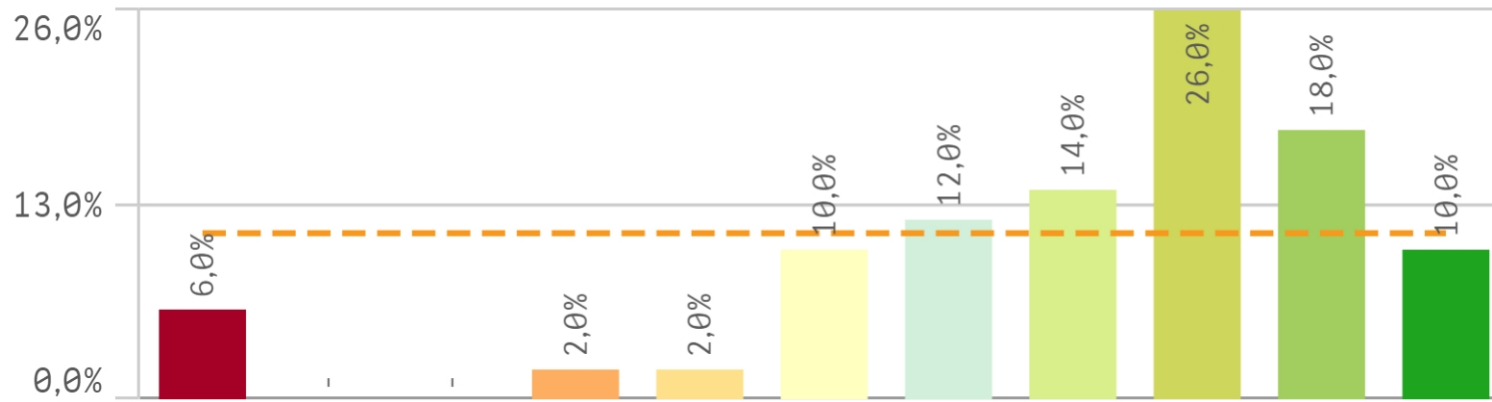
### Utilización de los ...



Si  
10

No  
40

## Satisfacción global con la titulación



Desviación Típica

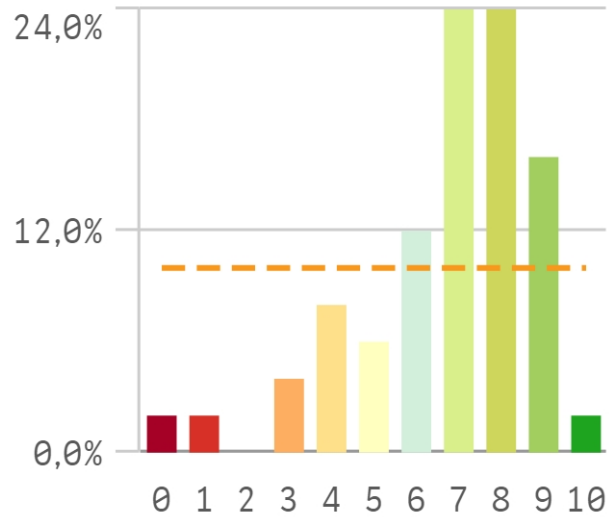
2,4

Mediana

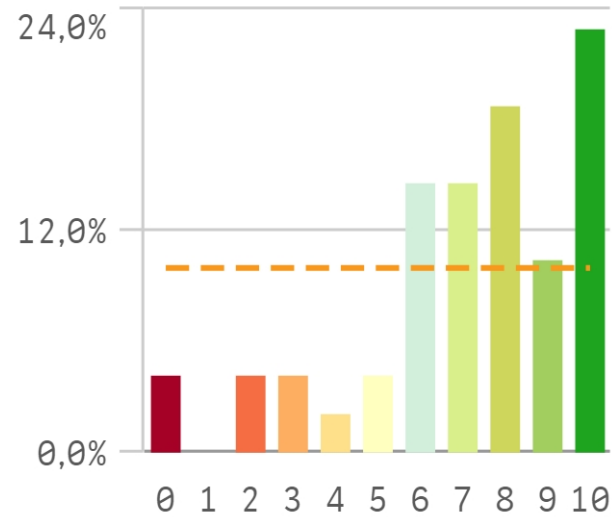
8,0

Moda

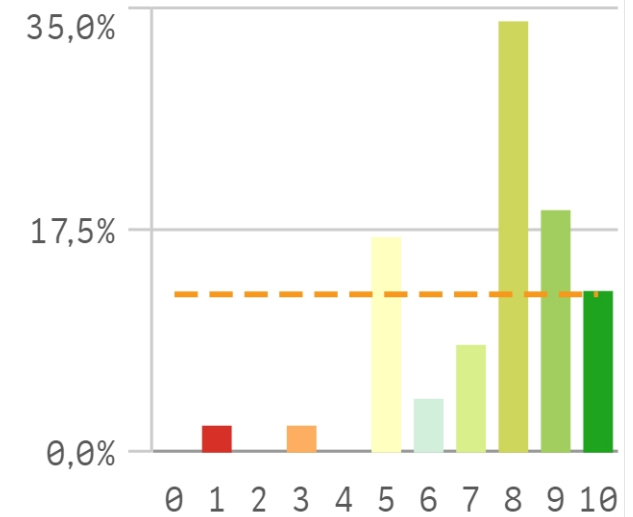
## Satisfacción UCM



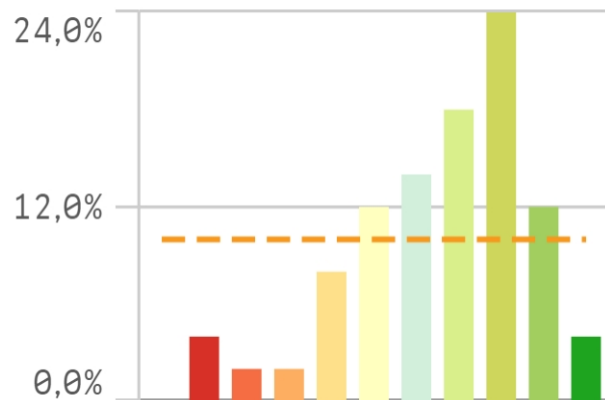
## Orgullo estudiante UCM



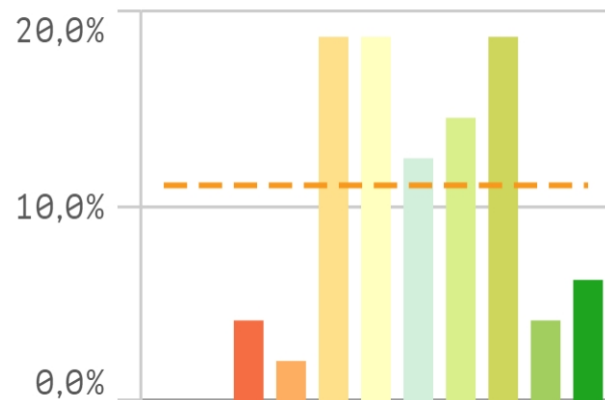
## Prestigio UCM



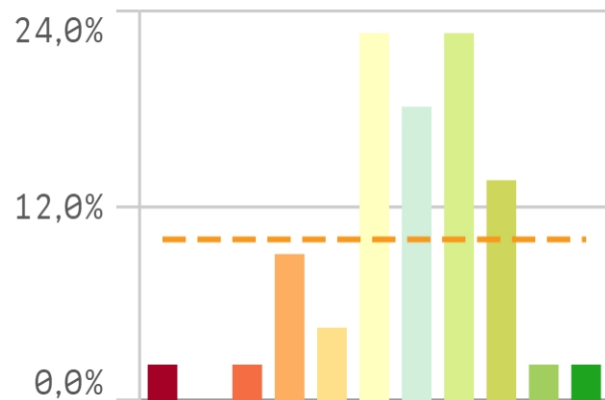
### Recursos y medios



### Actividades complementarias

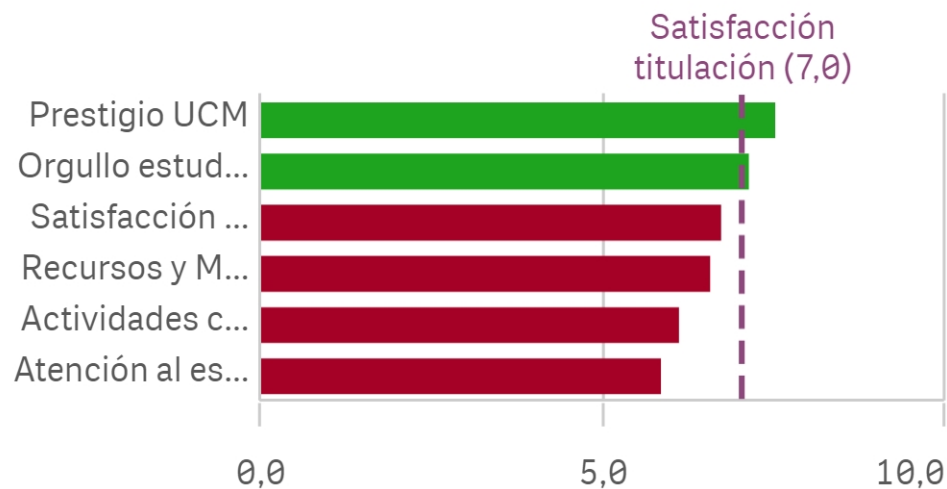


### Atención al estudiante

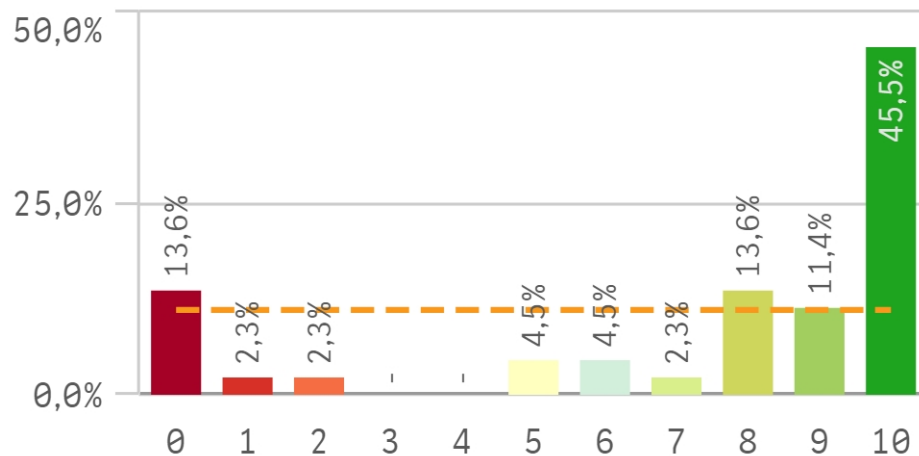


Satisfacción	Media	Desv. típica
Prestigio UCM	7,5	2,0
Orgullo estudiante UCM	7,1	2,7
Satisfacción UCM	6,7	2,1
Recursos y Medios	6,6	2,1
Actividades complementarias	6,1	2,0
Atención al estudiante	5,8	2,0

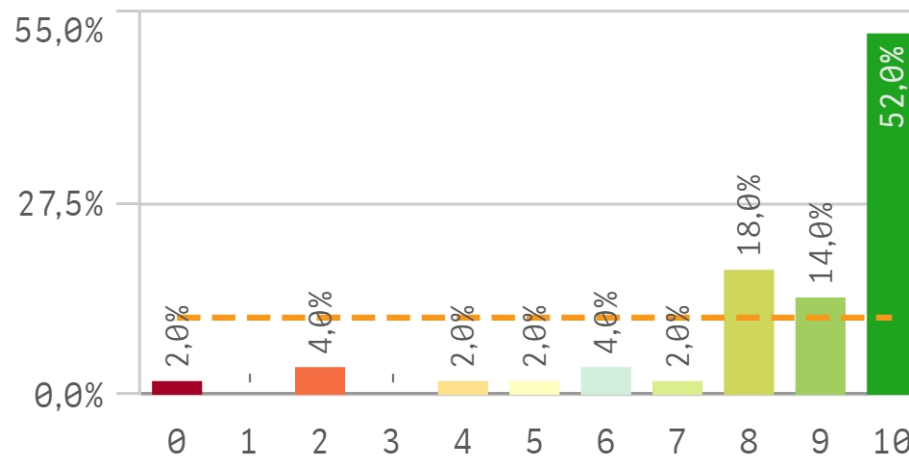
### Fortalezas y debilidades



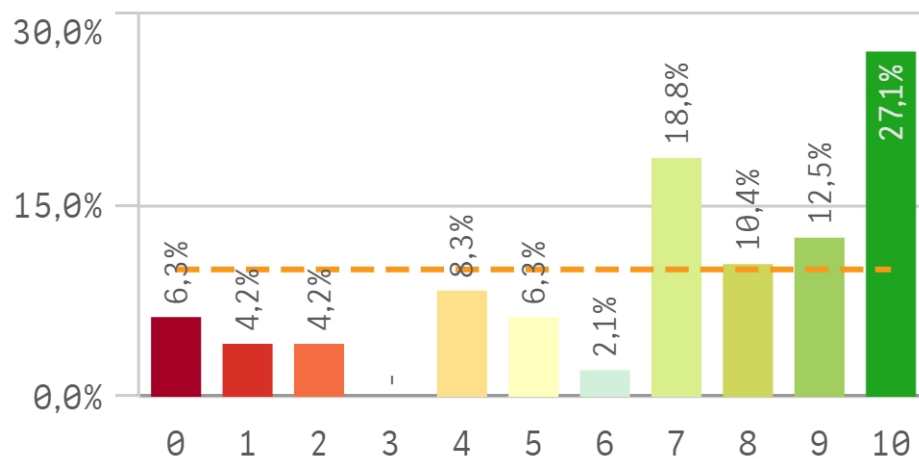
### Repetir estudios superiores (fidelidad)



### Repetir titulación (fidelidad)

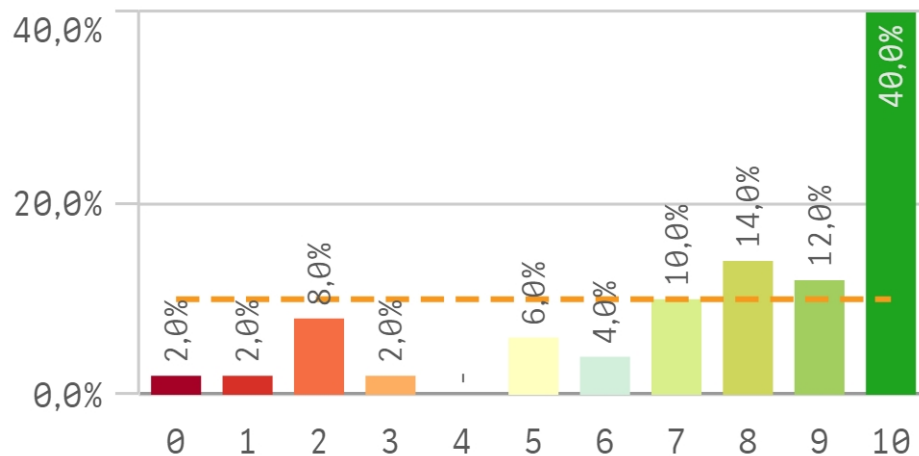


### Repetir en la UCM (fidelidad)

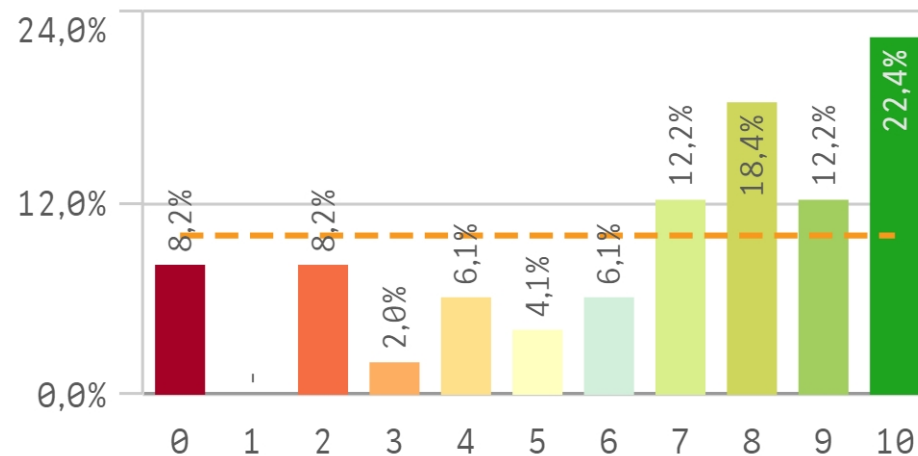


Compromiso	Media	Desv. típica
Repetir estudios superiores	7,4	3,6
Repetir titulación	8,5	2,3
Repetir en la UCM	6,9	3,1
Recomendar titulación	7,7	2,9
Recomendar la UCM	6,7	3,2

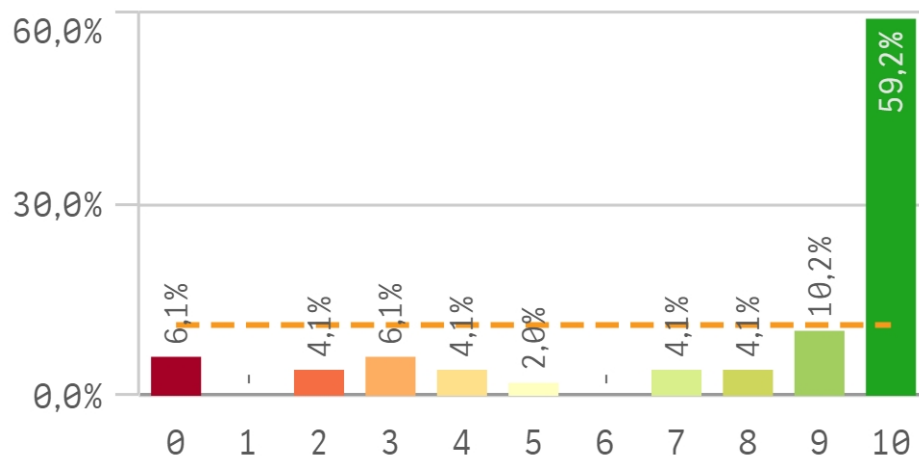
### Recomendar titulación (preinscripción)



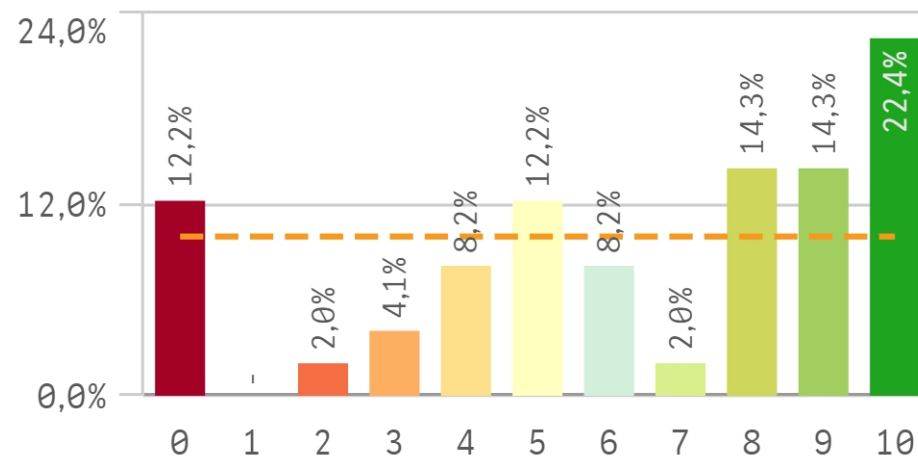
### Recomendar la UCM (preinscripción)



### Seguir en la misma titulación (vinculación)



### Seguir como alumno de la UCM (vinculación)



### Construcción y significado del valor "compromiso":

- \* Estudiante comprometido: valora con 9 o más puntos todas las preguntas de fidelidad, prescripción y vinculación.
- \* Estudiante neutro: la puntuación que otorga a todas las preguntas de fidelidad, prescripción y vinculación están entre 6 y 9.
- \* Estudiante decepcionado: valora con 6 o menos puntos todas las preguntas de fidelidad, prescripción y vinculación.

