

CURSO: 2020-21

TITULACIÓN: GRADO EN ENFERMERÍA

CENTRO: FACULTAD DE ENFERMERÍA,  
FISIOTERAPIA Y PODOLOGÍA

Población N

1.071

%\_Participacion

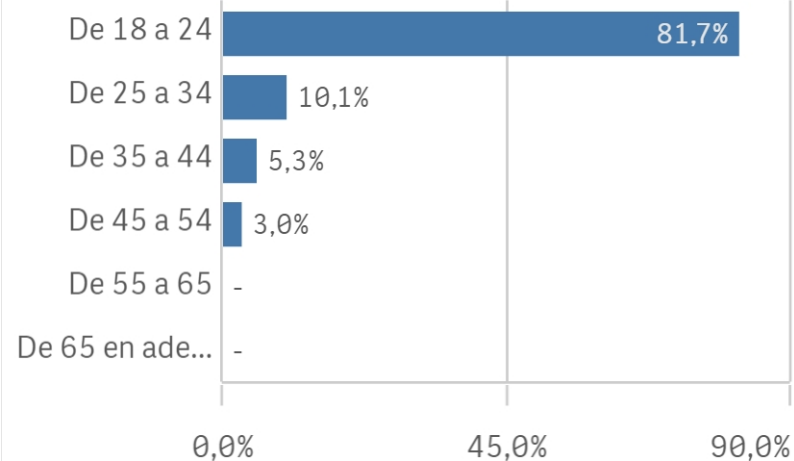
15,8%

Participación n

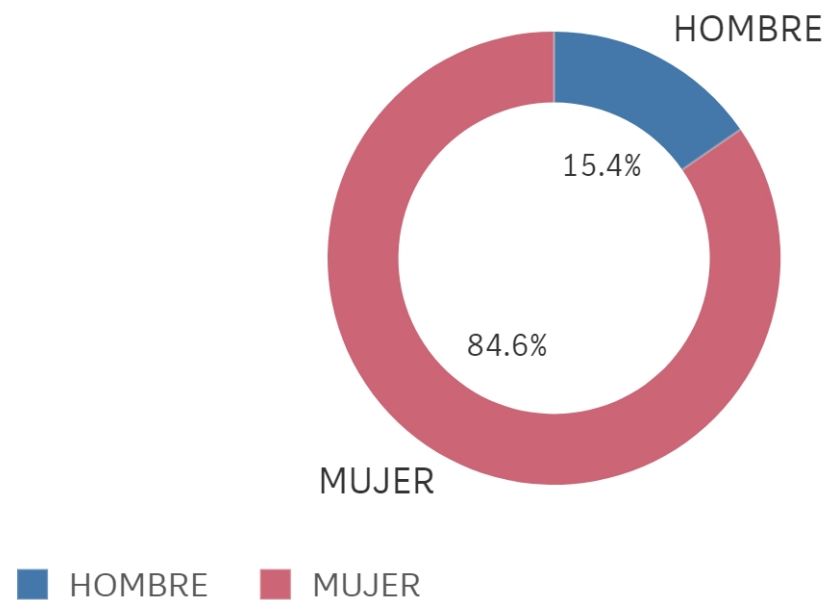
169

### Edad (años)

(%) Porcentaje por franjas



### Genero



Edad media (años)

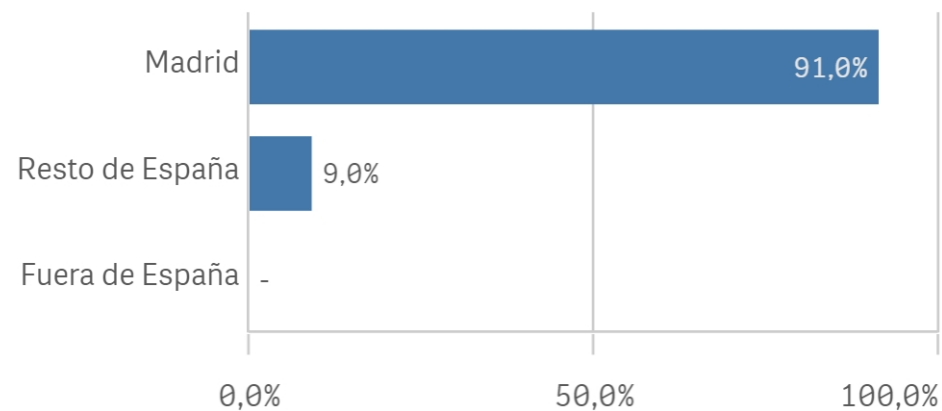
23,2

Des. Típica

7,0

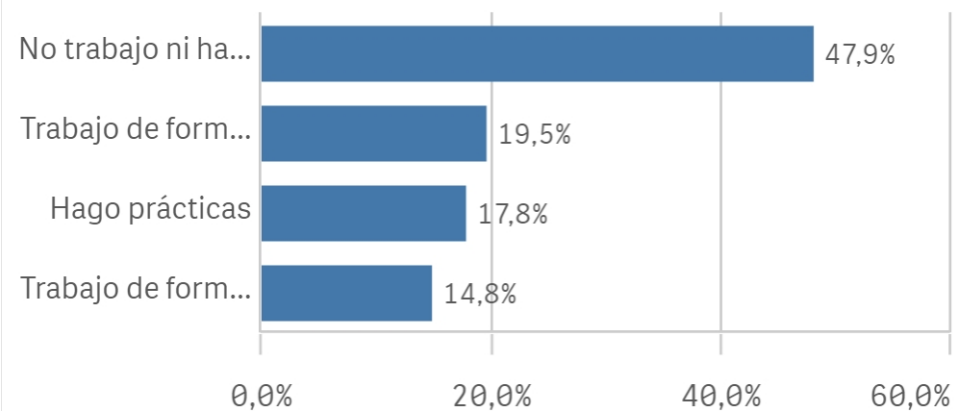
## Lugar de residencia

(%) Porcentaje por franjas

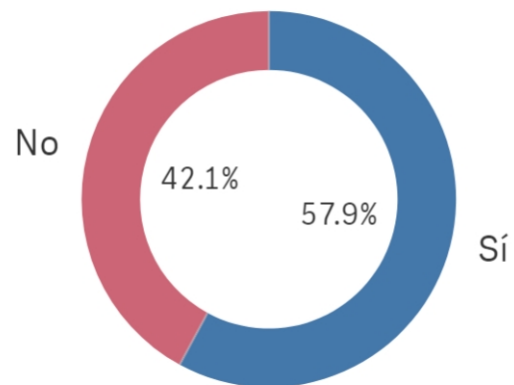


## Situación laboral

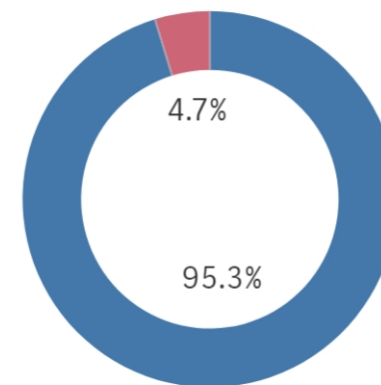
(%) Porcentaje por franjas



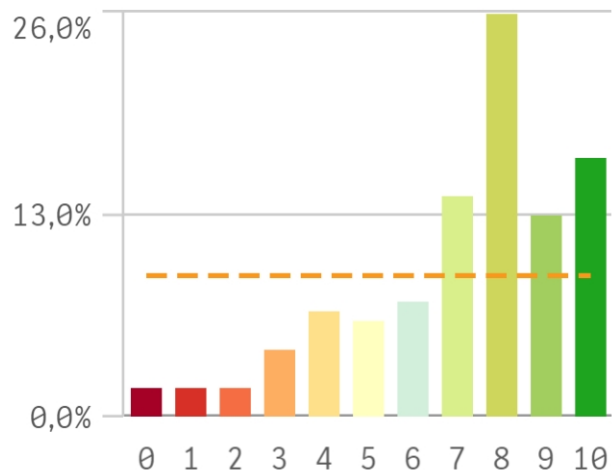
## Puesto de trabajo relacionado con los estudios



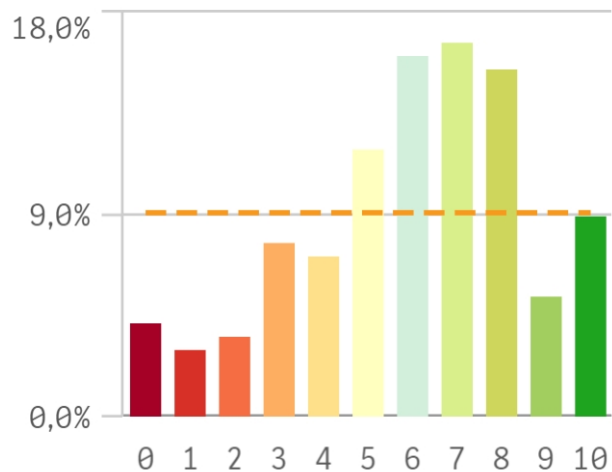
## Alumnos inscritos en la OPE



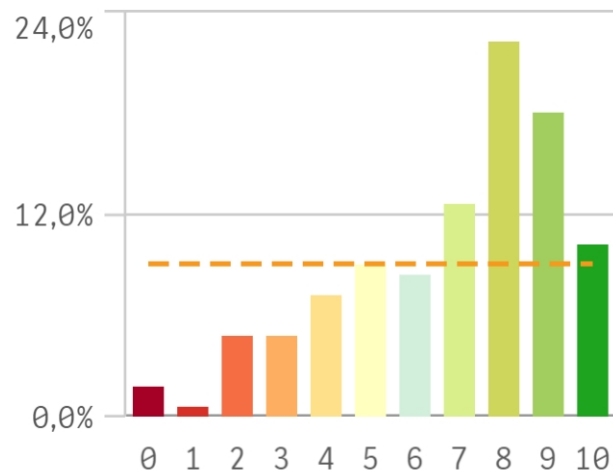
### Objetivos claros



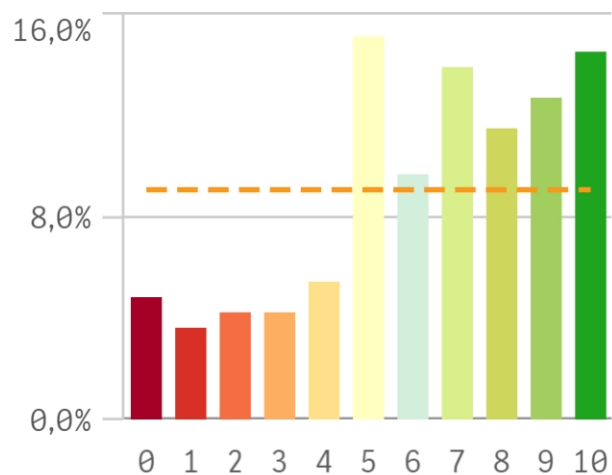
### Plan de estudios adecuado



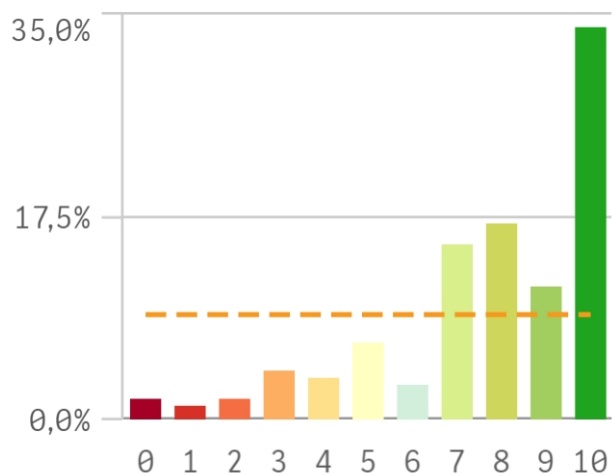
### Nivel de dificultad apropiado



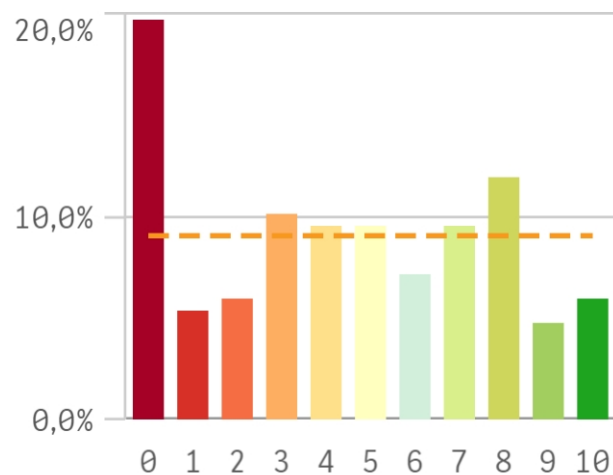
### Número de alumnos por aula



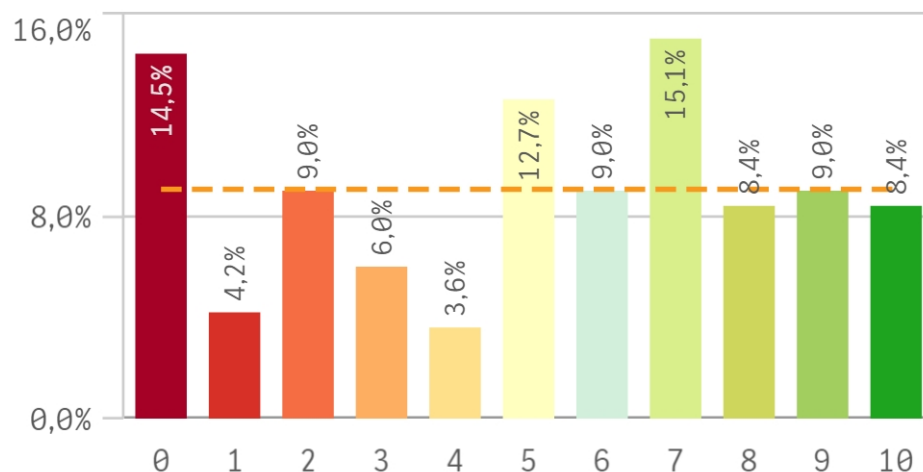
### Integración de teoría/práctica



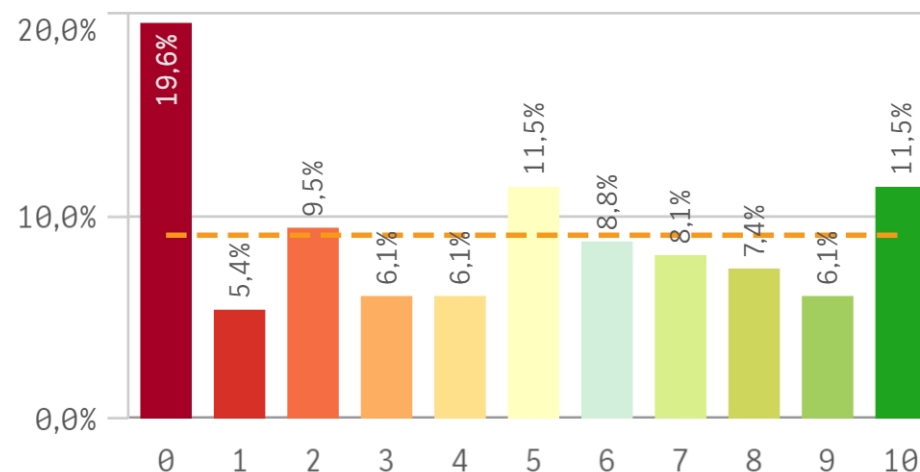
### Calificaciones en tiempo adecu...



## Relación calidad/precio



## Orientación internacional



Desarrollo académico

Q

Media

Desv.  
típica

M

Integración teoría/práctica

7,7

2,5

Objetivos claros

7,1

2,4

Nivel de dificultad apropiado

6,8

2,5

Número de alumnos por aula

6,3

2,8

Plan de estudios adecuado

6,0

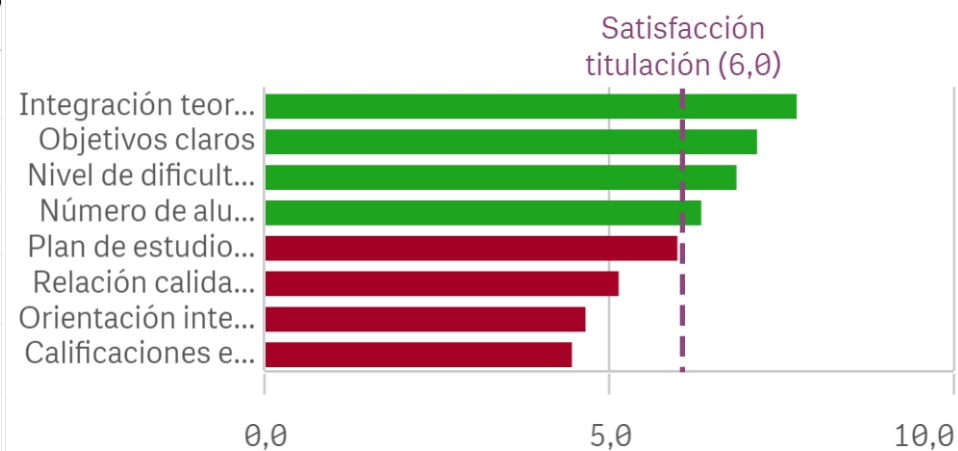
2,6

Relación calidad/precio

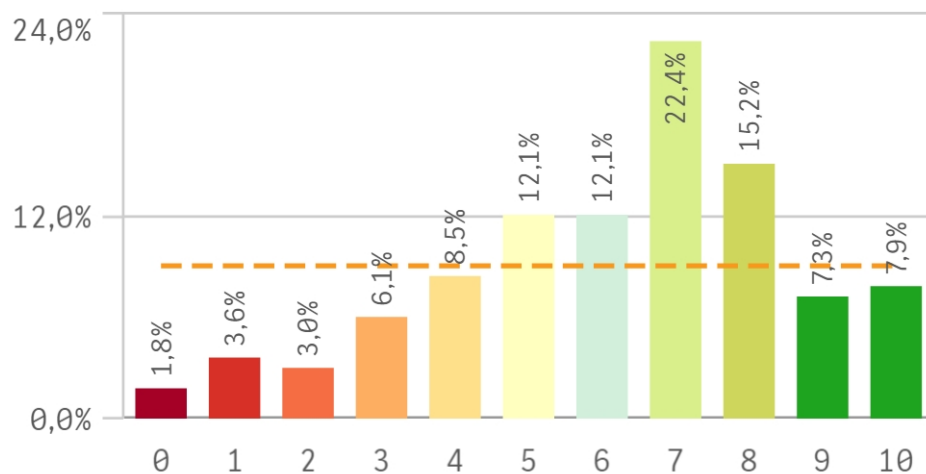
5,1

3,2

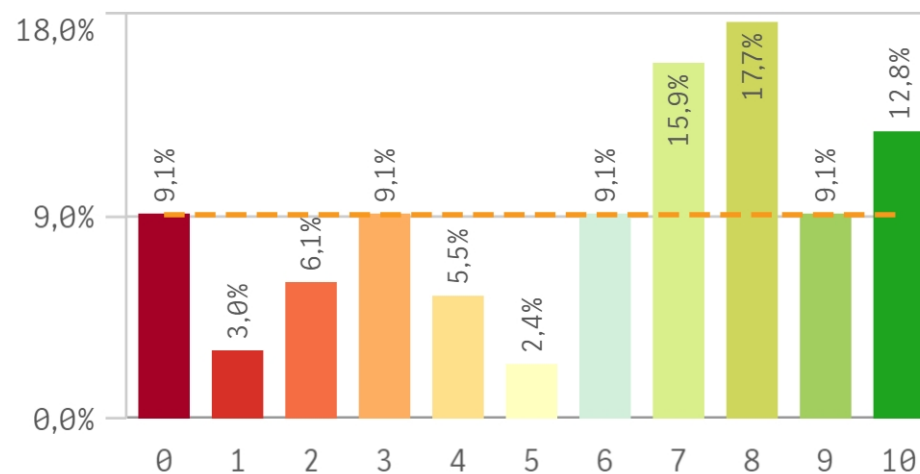
## Fortalezas y debilidades



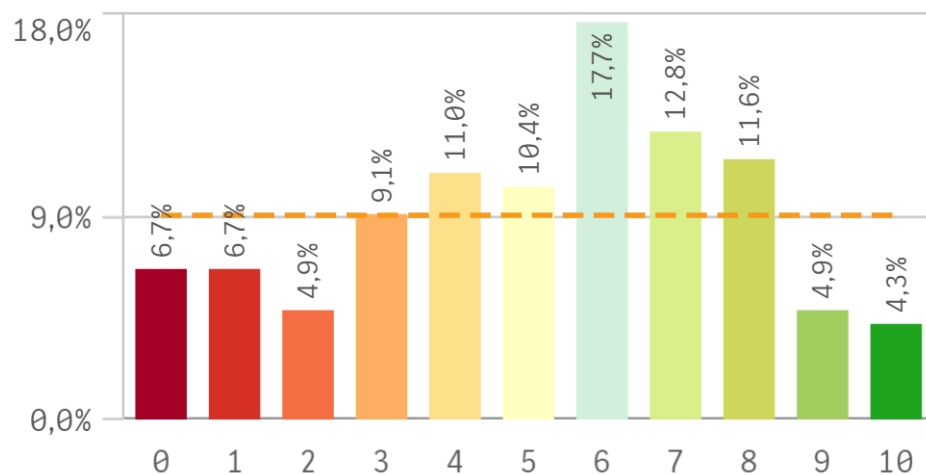
### Objetivos propuestos alcanzados



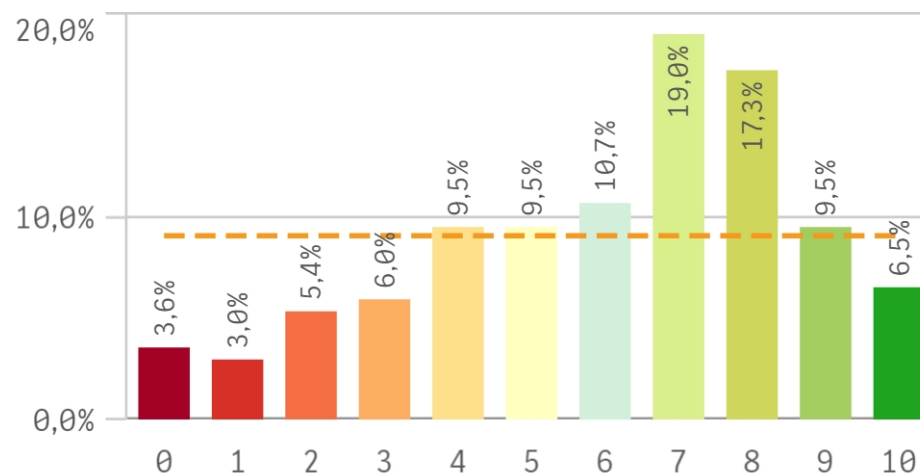
### Componente práctico adecuado



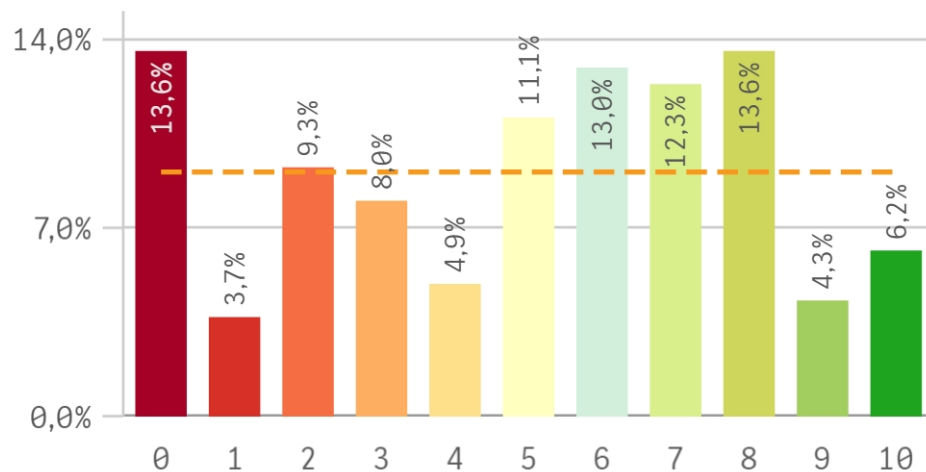
### Contenidos innovadores



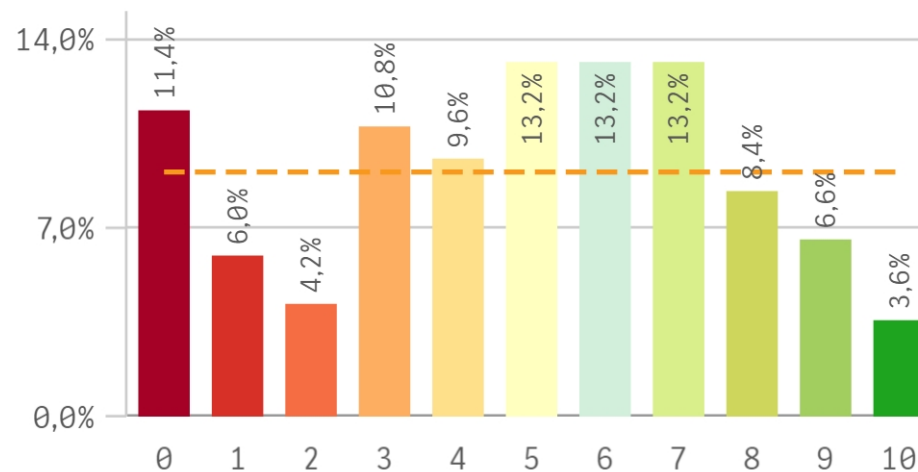
### Contenidos organizados y no solapados



## Trabajo no presencial útil



## Materiales ofrecidos actuales y novedosos



Asignaturas, tareas y materiales	Q	Media	Desv
----------------------------------	---	-------	------

Objetivos propuestos alcanzados		6,2	
---------------------------------	--	-----	--

Contenidos organizados y no solapados		6,0	
---------------------------------------	--	-----	--

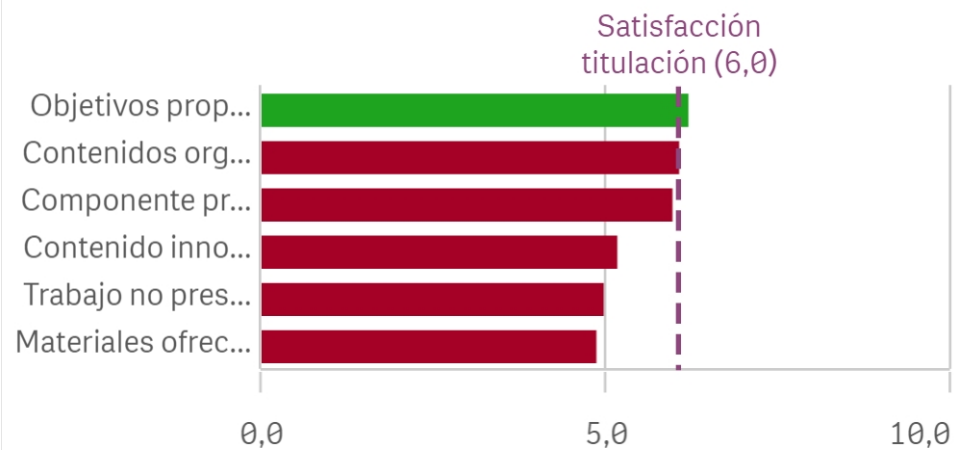
Componente práctico adecuado		5,9	
------------------------------	--	-----	--

Contenido innovador		5,1	
---------------------	--	-----	--

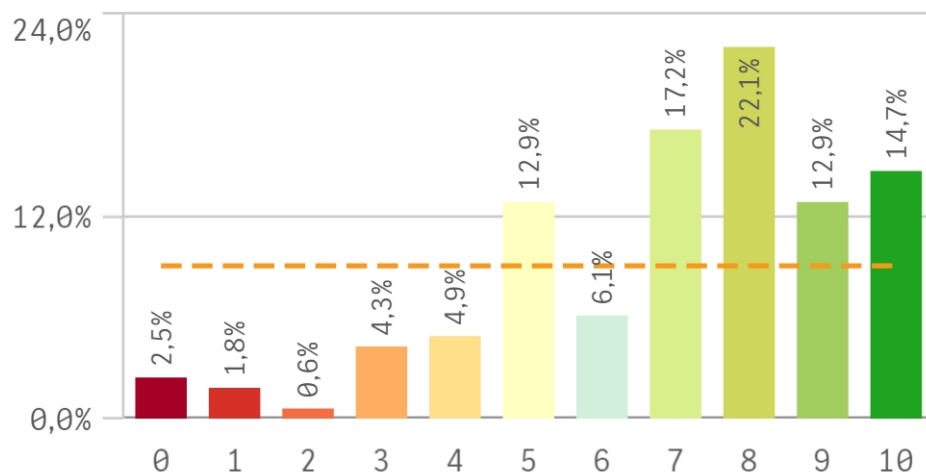
Trabajo no presencial útil		5,0	
----------------------------	--	-----	--

Materiales ofrecidos actuales y novedosos		4,8	
---	--	-----	--

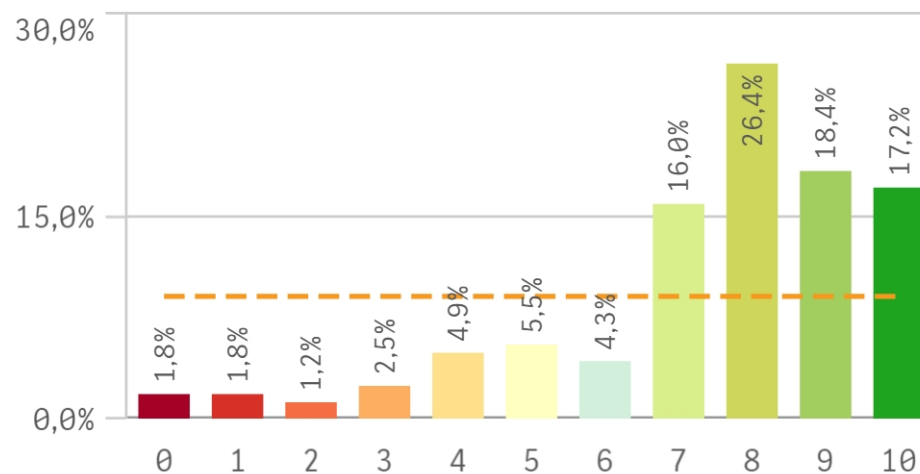
## Fortalezas y debilidades



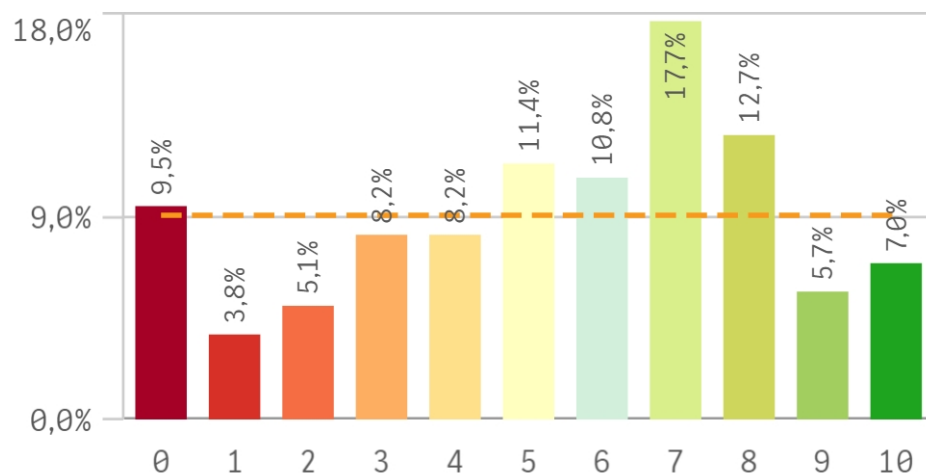
### Competencias de la titulación



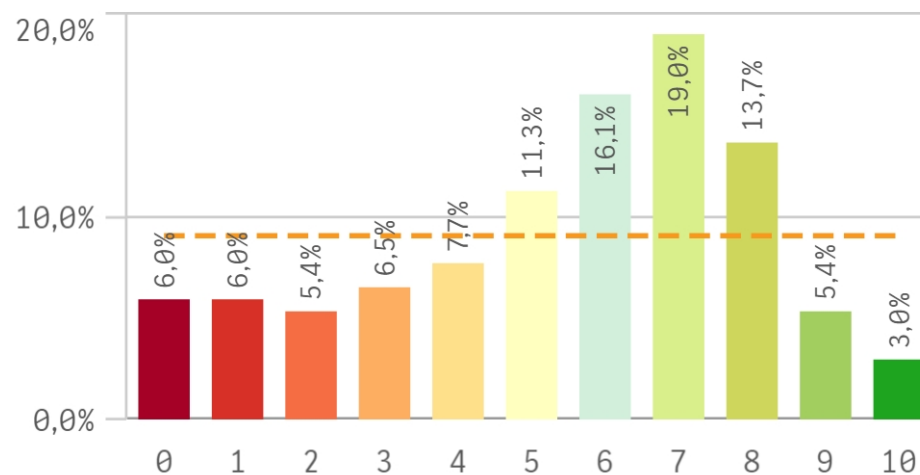
### Acceso al mundo laboral



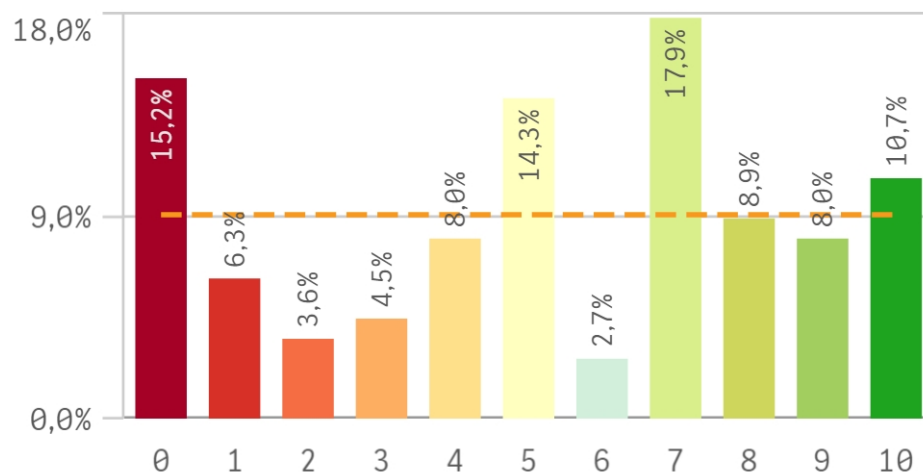
### Acceso al mundo de la investigación



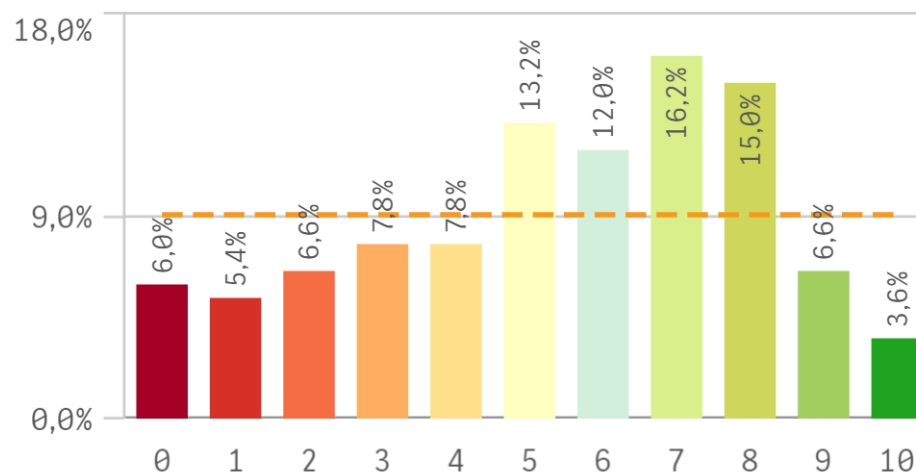
### Labor docente del profesorado



## Tutorías presenciales útiles



## Proceso de matriculación



Formación recibida y matriculación

Q

Media

Desv. típica

Acceso al mundo laboral

7,4

2,3

Competencias de la titulación

7,0

2,4

Labor docente del profesorado

5,4

2,6

Acceso al mundo de la investigación

5,4

2,9

Proceso de matriculación

5,4

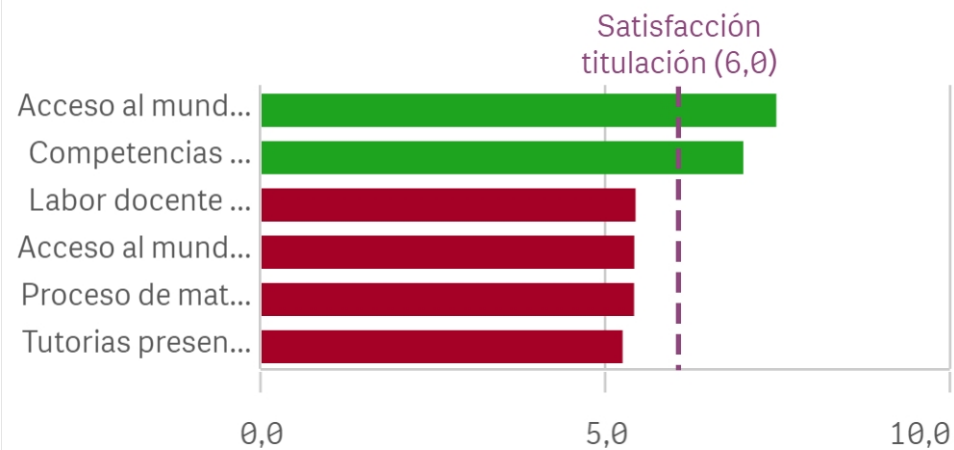
2,7

Tutorías presenciales útiles

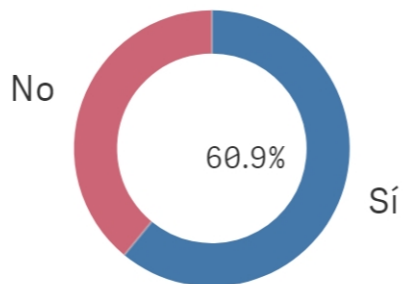
5,2

3,3

## Fortalezas y debilidades



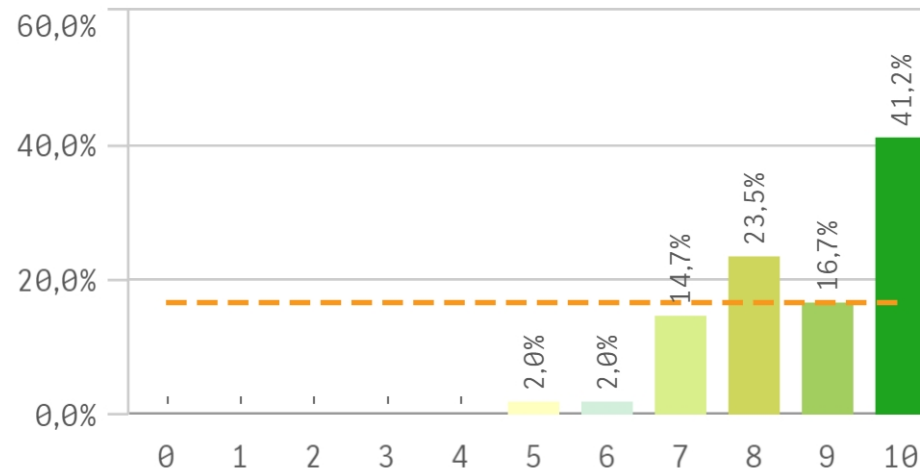
## Prácticas externas



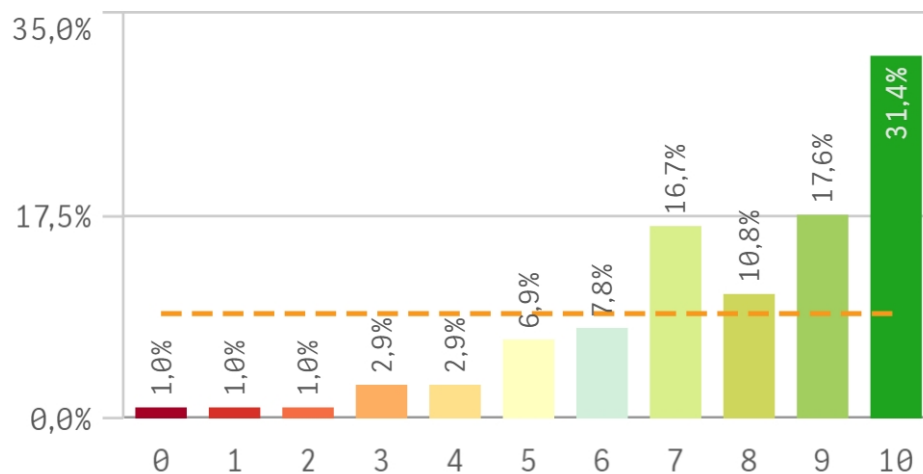
Si  
103

No  
66

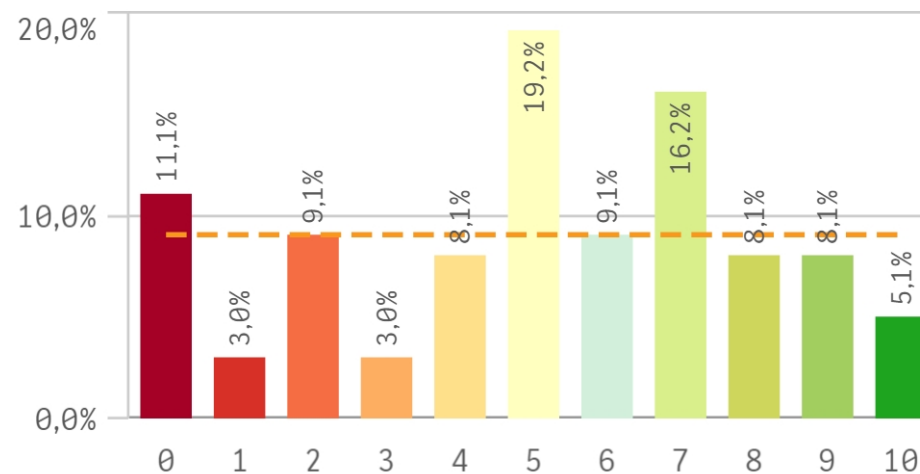
## Valoración formativa



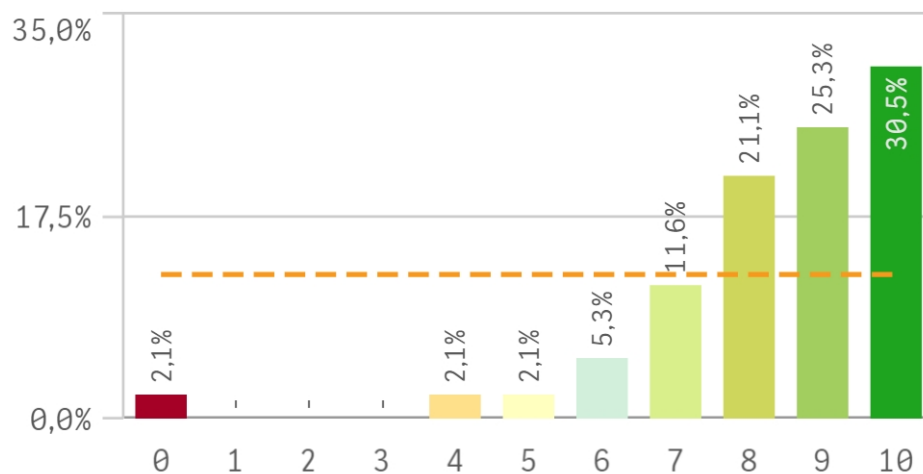
## Atención del tutor/colaborador



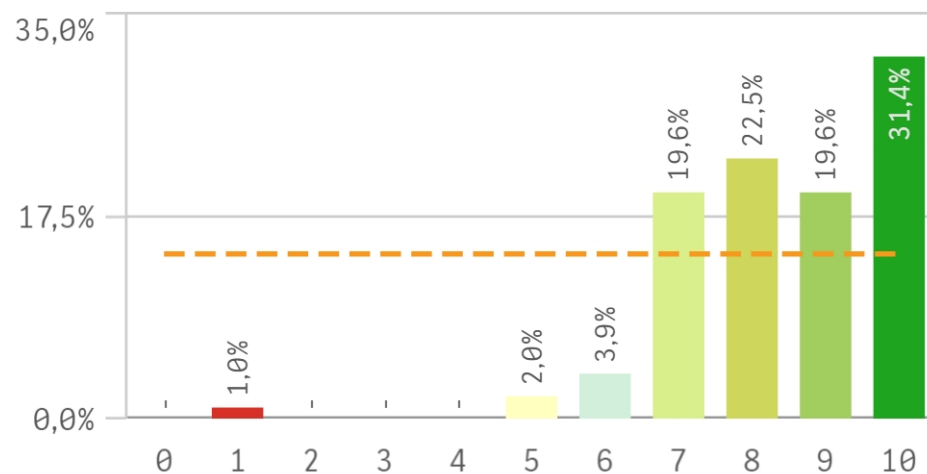
## Gestión del Centro



## Utilidad percibida para empleabilidad

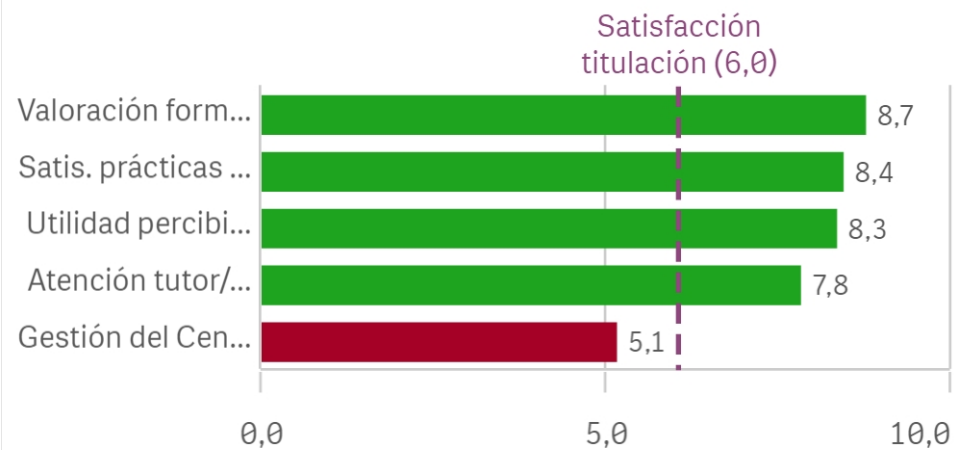


## Satisfacción con las prácticas externas

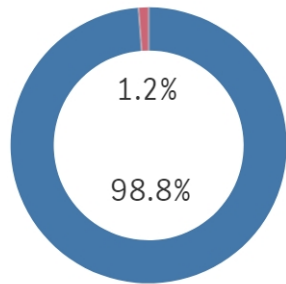


Prácticas externas	Media	Desv. típica
Valoración formativa	8,7	1,3
Satis. prácticas externas	8,4	1,5
Utilidad percibida para empleabilidad	8,3	1,9
Atención tutor/colaborador	7,8	2,3
Gestión del Centro	5,1	2,9

## Fortalezas y debilidades



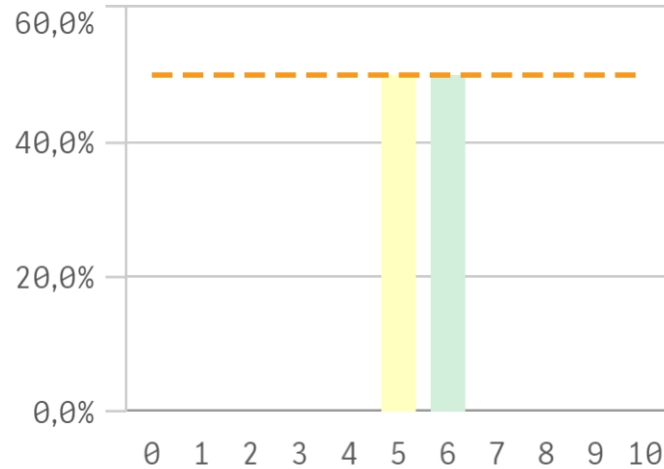
### Realización programas de movilidad



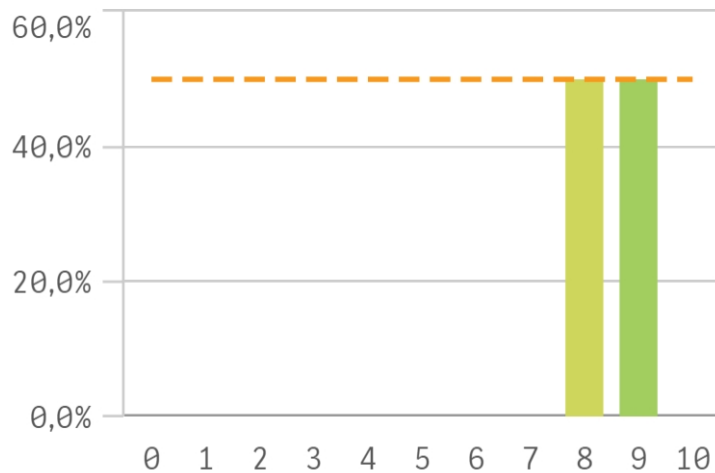
Si  
**2**

No  
**167**

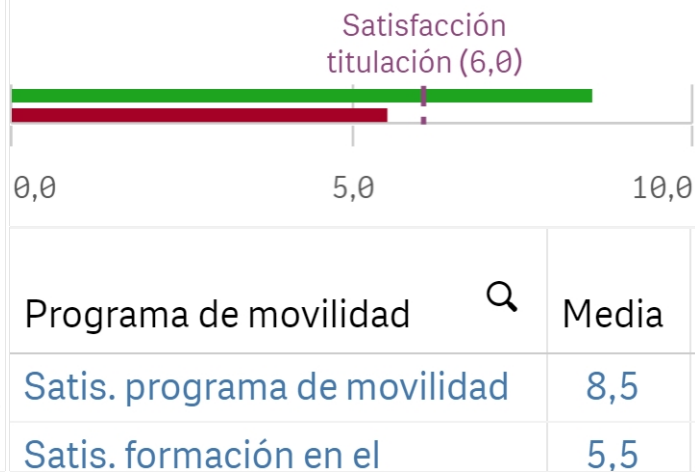
### Satisfacción formación en el extra...



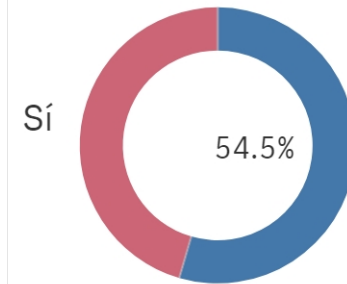
### Satisfacción programa de movilidad



### Fortalezas y debilidades



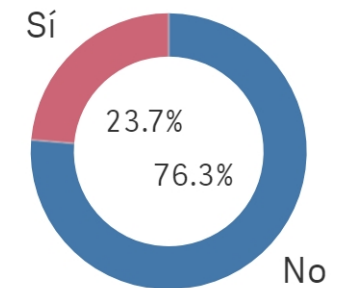
### Conocimiento de lo...



Si  
**76**

No  
**91**

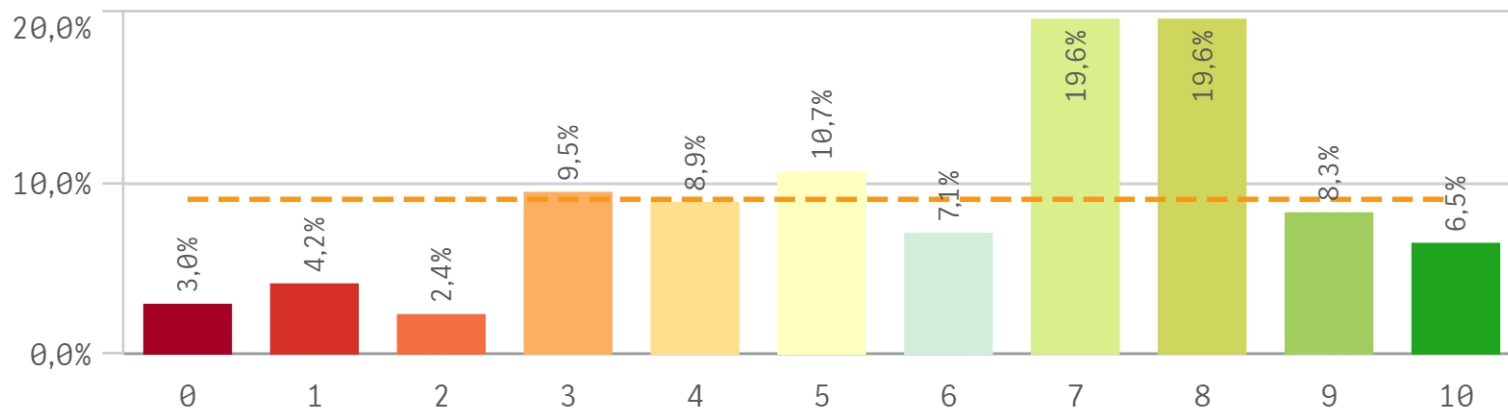
### Utilización de los ca...



Si  
**40**

No  
**129**

## Satisfacción global con la titulación



6,0

Desviación Típica

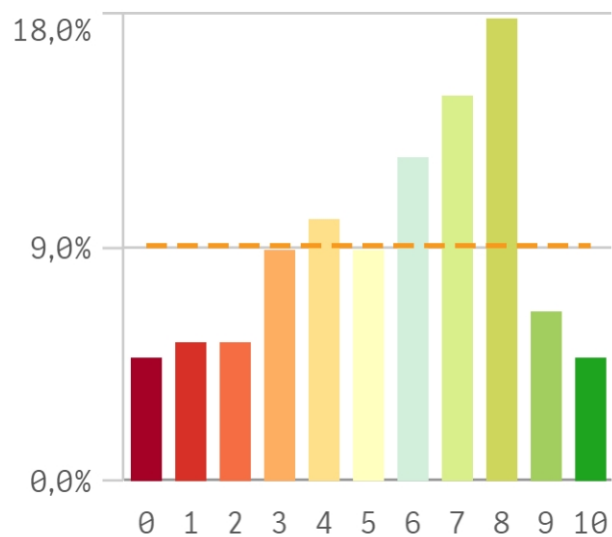
2,6

Mediana

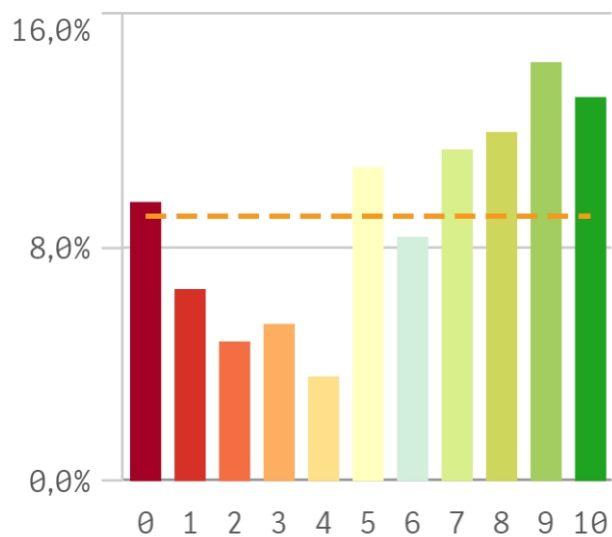
7,0

Moda

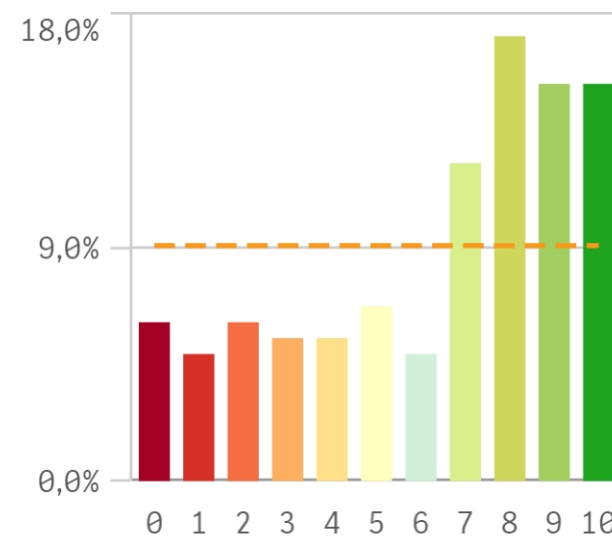
## Satisfacción UCM



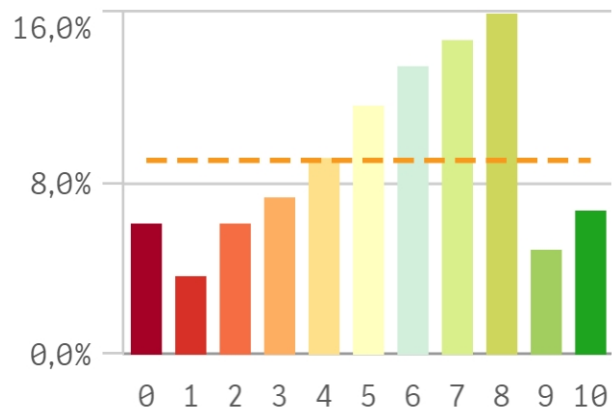
## Orgullo estudiante UCM



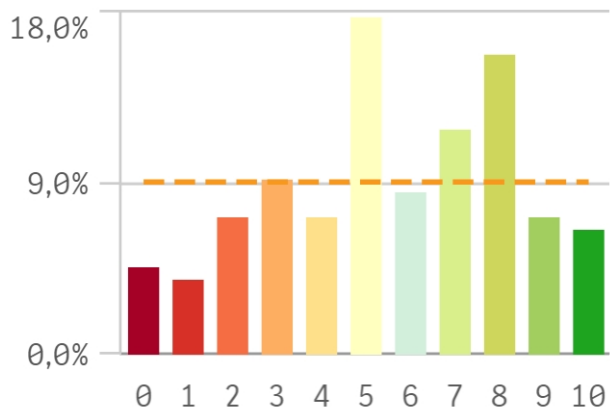
## Prestigio UCM



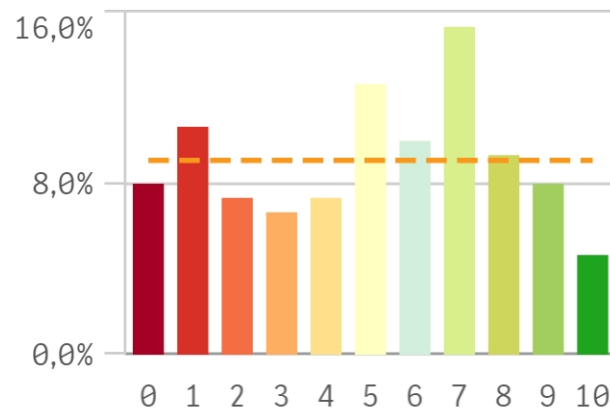
### Recursos y medios



### Actividades complementarias

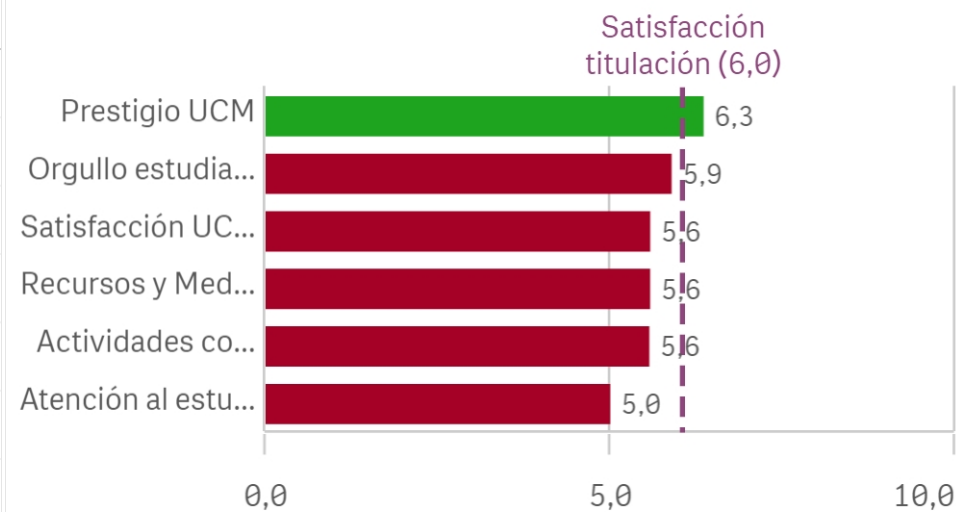


### Atención al estudiante

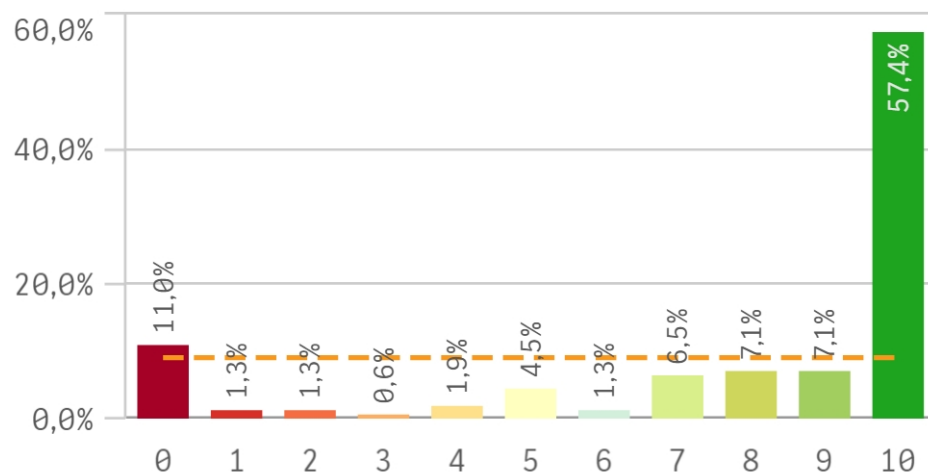


Satisfaccion	Media	Desv. típica	Med...
Prestigio UCM	6,3	3,1	7,0
Orgullo estudiante UCM	5,9	3,3	7,0
Satisfacción UCM	5,6	2,7	6,0
Recursos y Medios	5,6	2,7	6,0
Actividades complementarias	5,6	2,7	5,5
Atención al estudiante	5,0	3,0	5,0

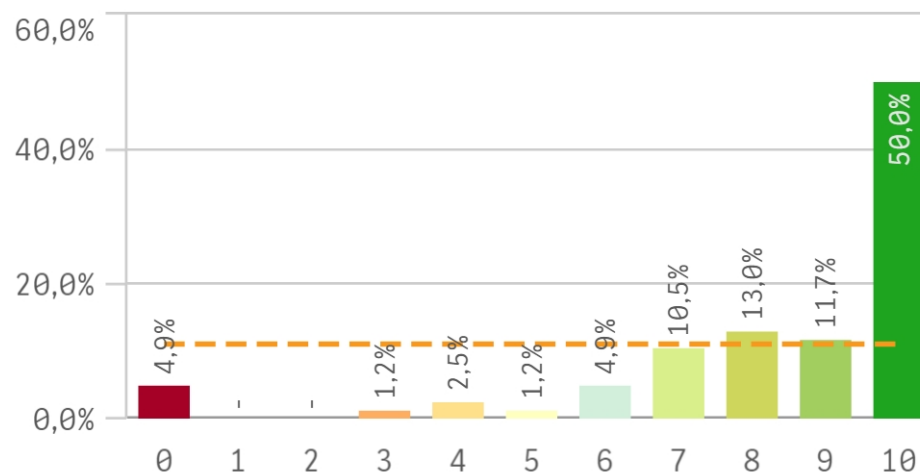
### Fortalezas y debilidades



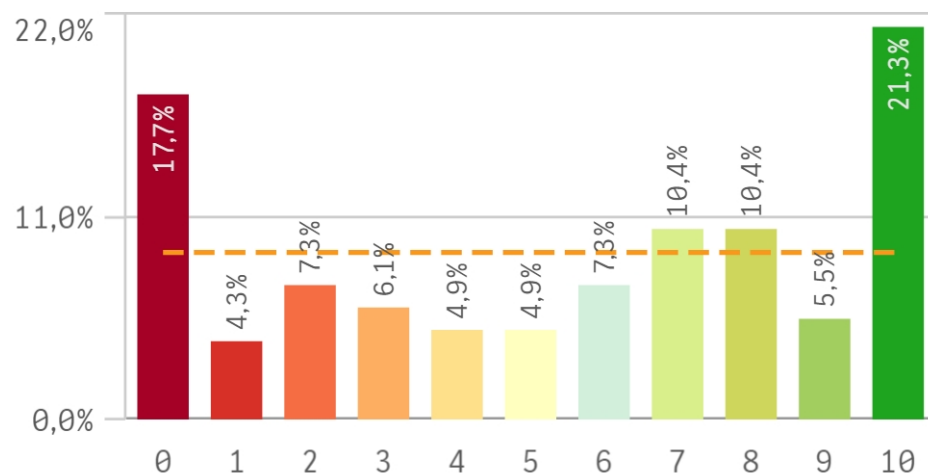
### Repetir estudios superiores (fidelidad)



### Repetir titulación (fidelidad)

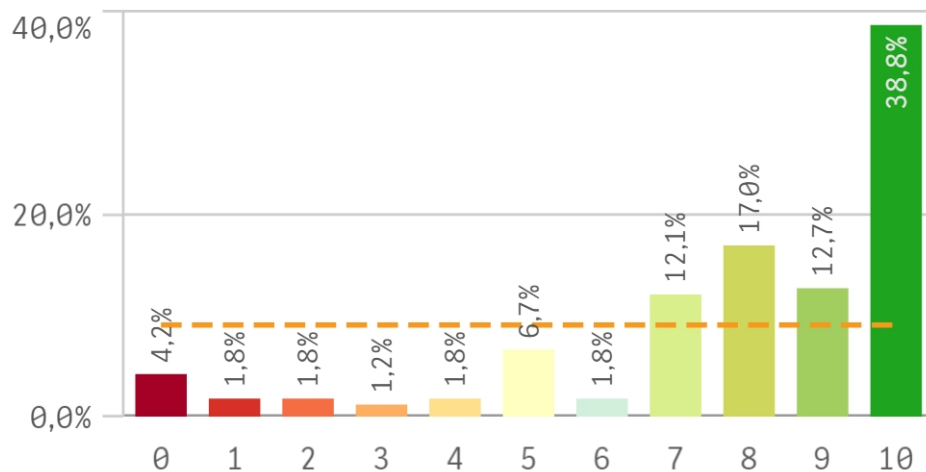


### Repetir en la UCM (fidelidad)

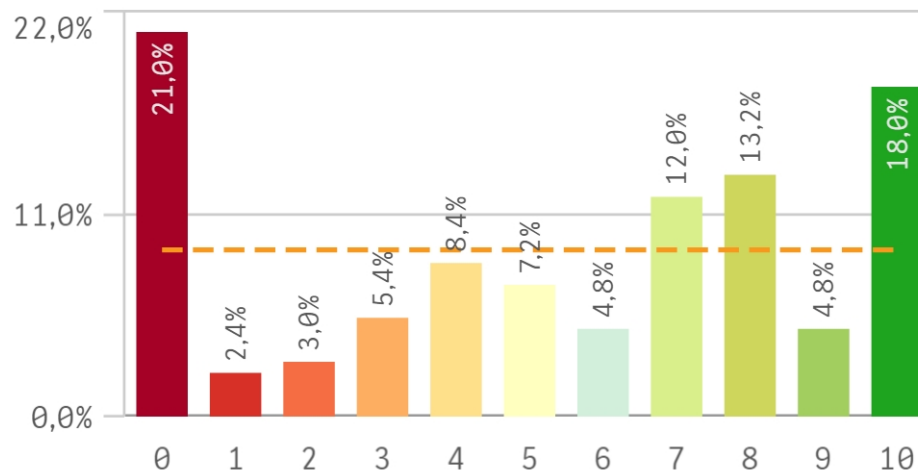


Compromiso	Media	Desv. típica	Med.
Repetir estudios superiores	7,8	3,4	10,6
Repetir titulación	8,3	2,5	9,5
Repetir en la UCM	5,4	3,7	6,0
Recomendar titulación	7,8	2,7	9,0
Recomendar la UCM	5,3	3,6	6,0
Seguir en la misma titulación	6,9	3,8	9,0

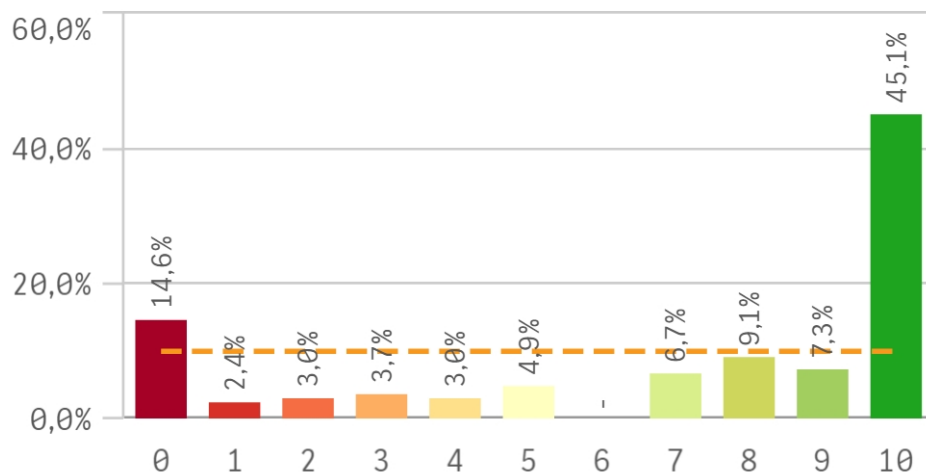
### Recomendar titulación (preinscripción)



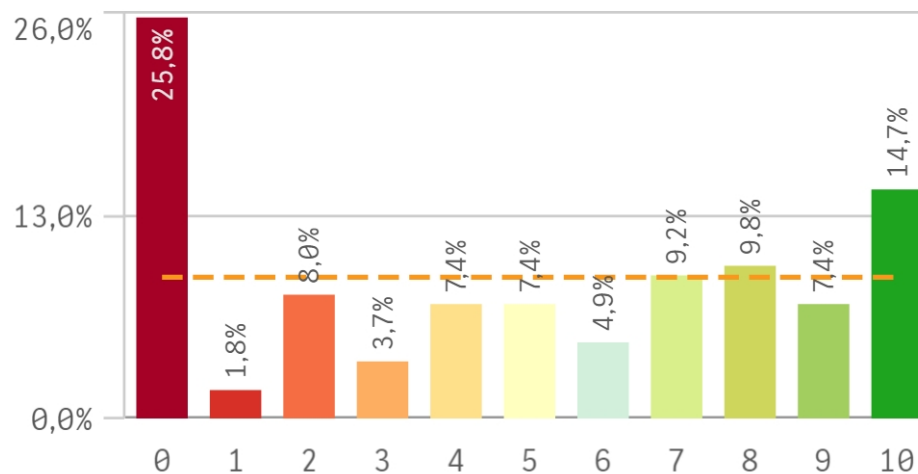
### Recomendar la UCM (preinscripción)



### Seguir en la misma titulación (vinculación)



### Seguir como alumno de la UCM (vinculación)



### Construcción y significado del valor "compromiso":

- \* Estudiante comprometido: valora con 9 o más puntos todas las preguntas de fidelidad, prescripción y vinculación.
- \* Estudiante neutro: la puntuación que otorga a todas las preguntas de fidelidad, prescripción y vinculación están entre 6 y 9.
- \* Estudiante decepcionado: valora con 6 o menos puntos todas las preguntas de fidelidad, prescripción y vinculación.

