



OFICINA para la CALIDAD

Vicerrectorado de Calidad

UNIVERSIDAD COMPLUTENSE DE MADRID



INFORME DE LAS ENCUESTAS DE SATISFACCIÓN A ESTUDIANTES DE DOCTORADO

CURSO/S: 2024-25

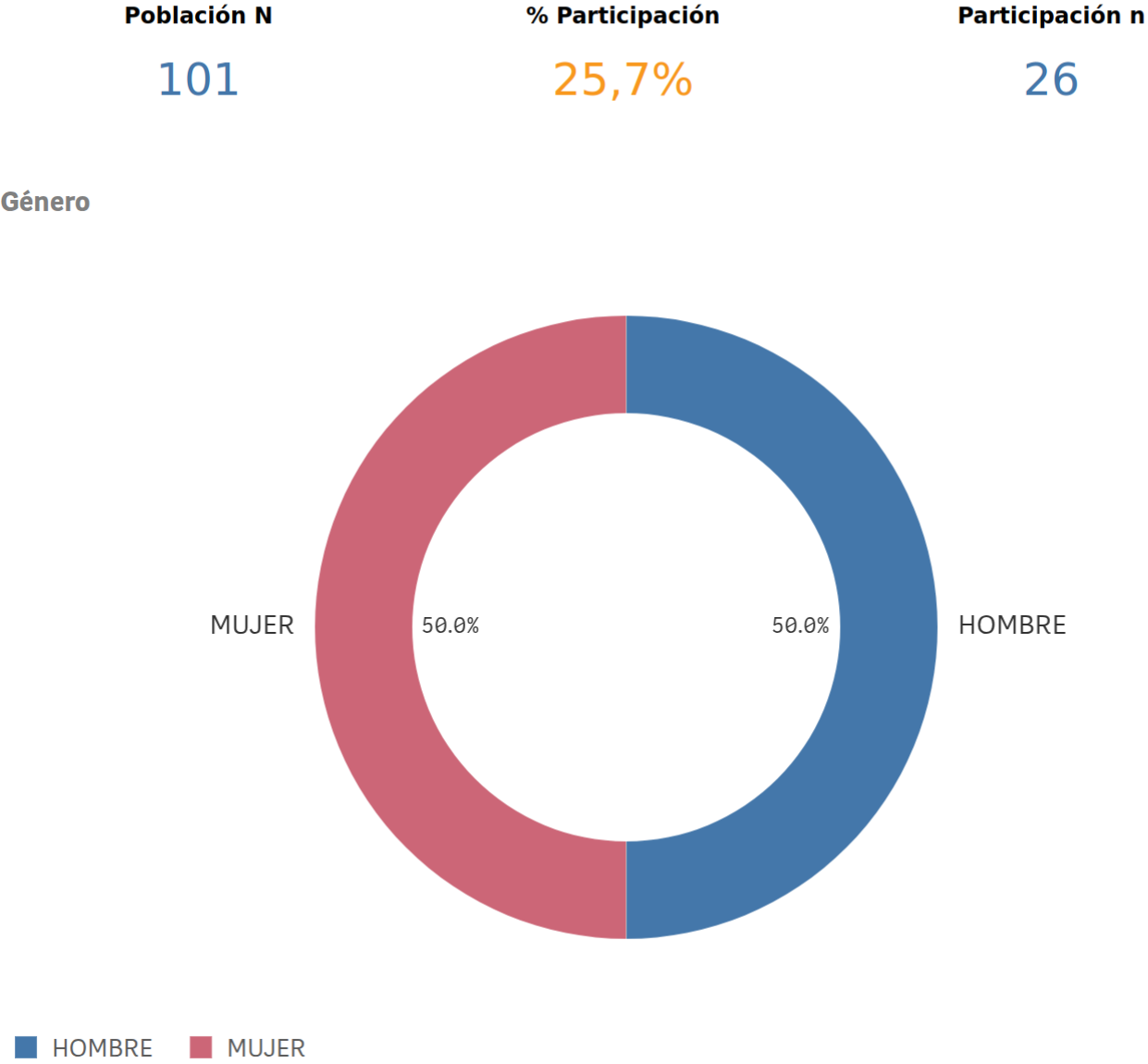
TITULACIÓN: DOF. CUIDADOS EN SALUD

CENTRO: FACULTAD DE ENFERMERÍA, FISIOTERAPIA Y PODOLOGÍA

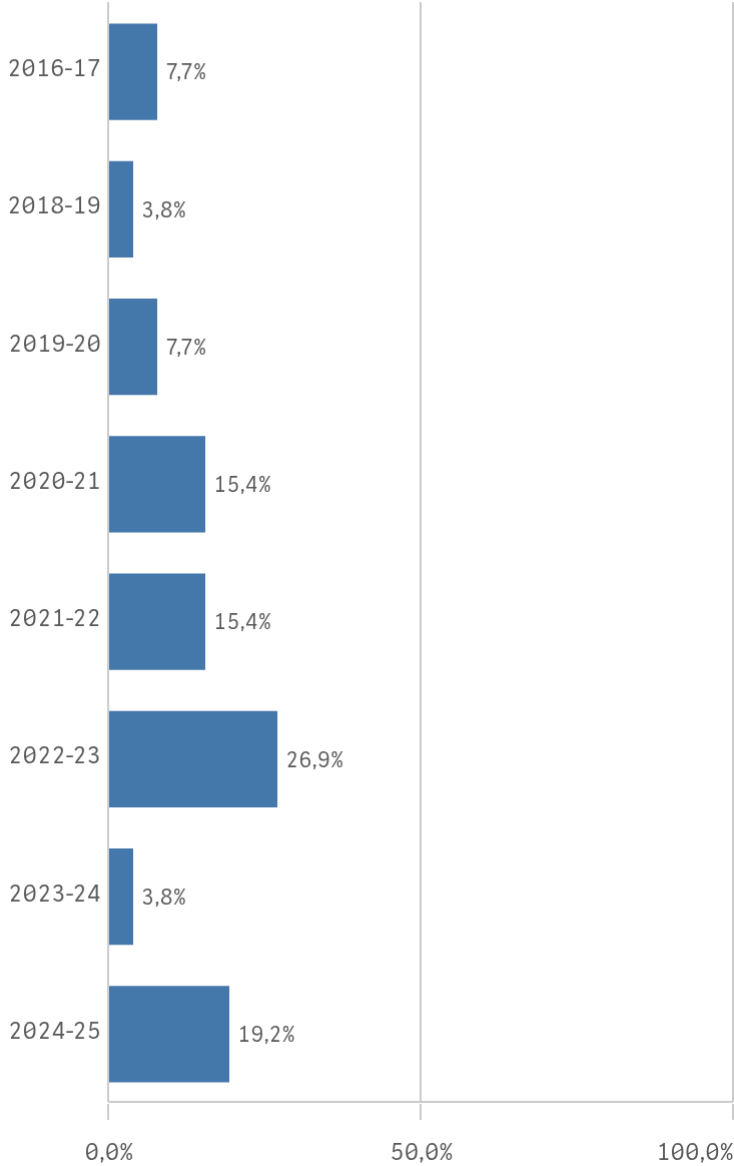
Fecha de generación:

24/09/2025

Doctorado Estudiantes: Características de de la muestra

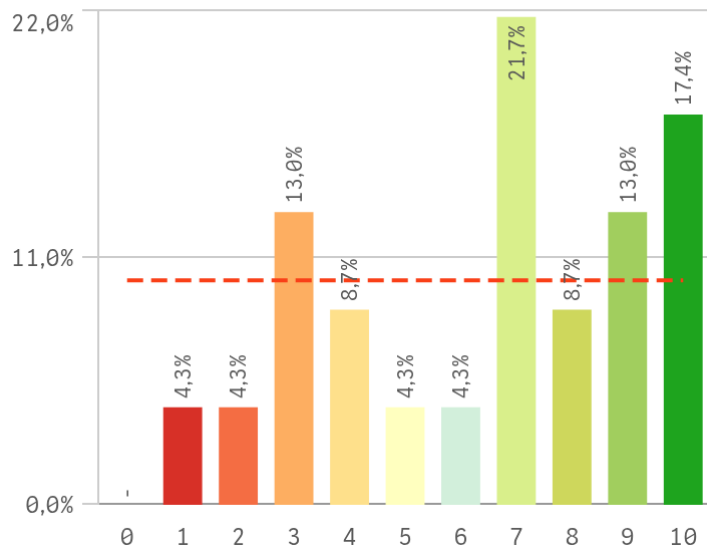


Curso de Inicio de los estudios de doctorado

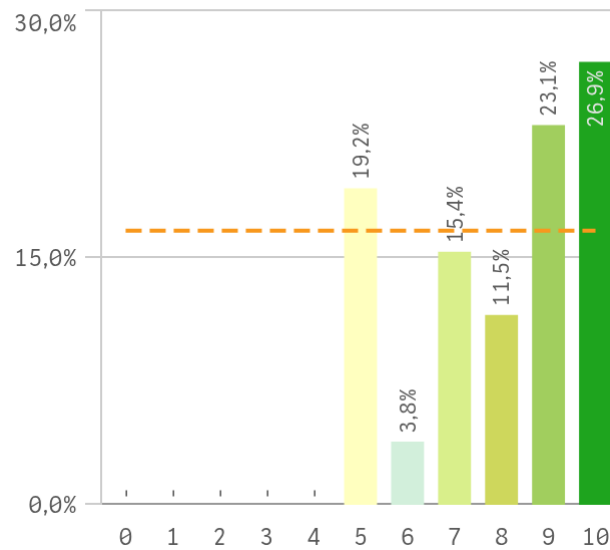


Doctorado Estudiantes: Programa de doctorado I

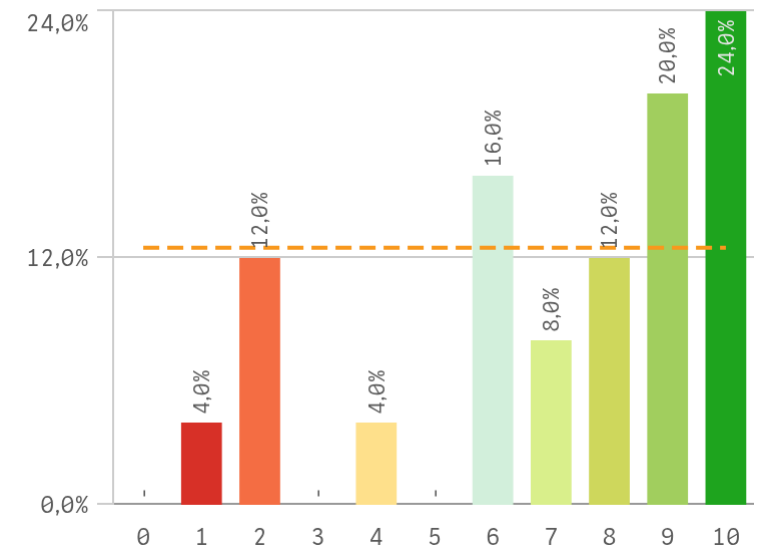
Complementos formativos



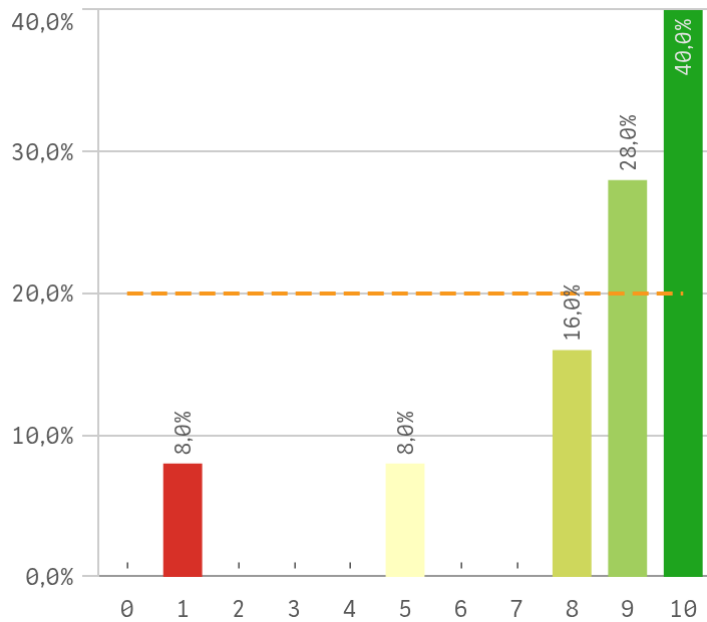
Criterios de admisión



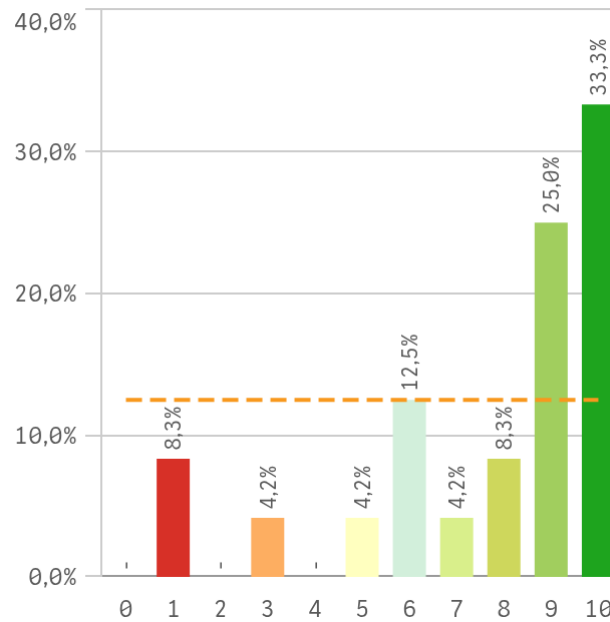
Actividades formativas adecuadas para el investiga...



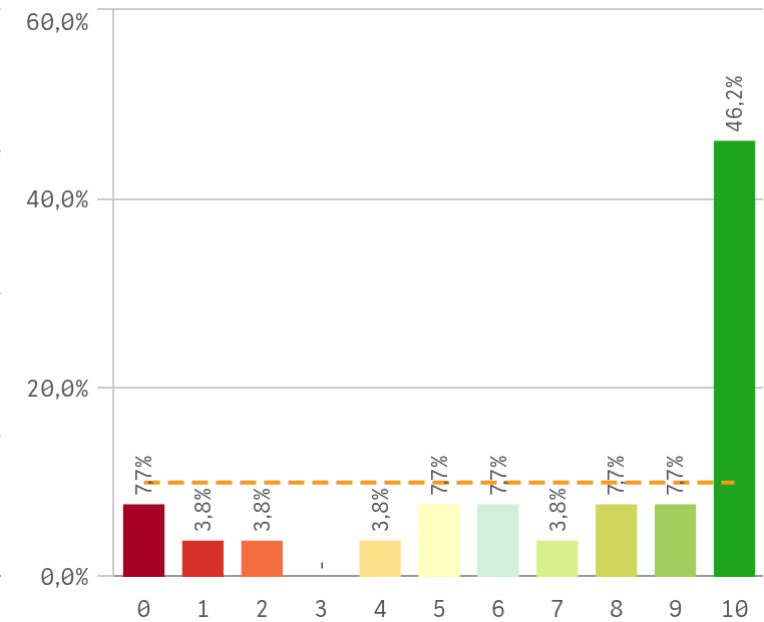
Perfil del profesorado que imparte la actividad for...



Control de la actividad formativa

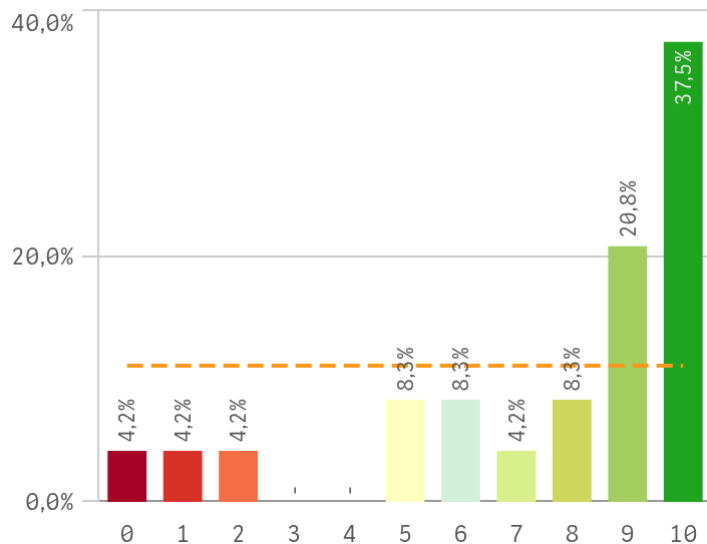


Tutor/director de la formación

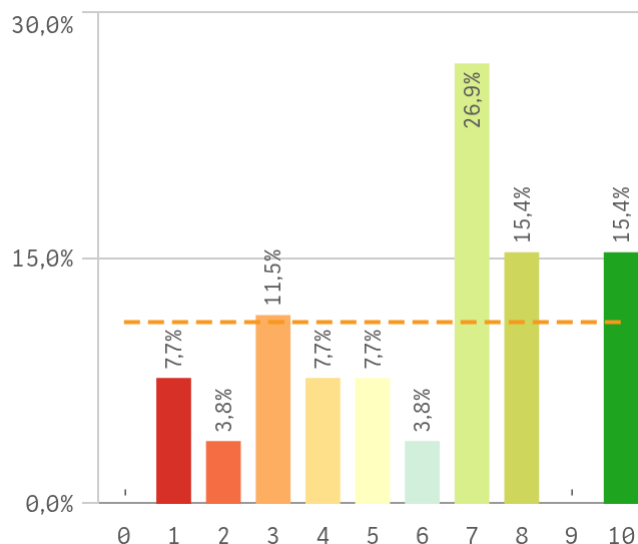


Doctorado Estudiantes: Programa de doctorado II

Procedimientos de evaluación anual

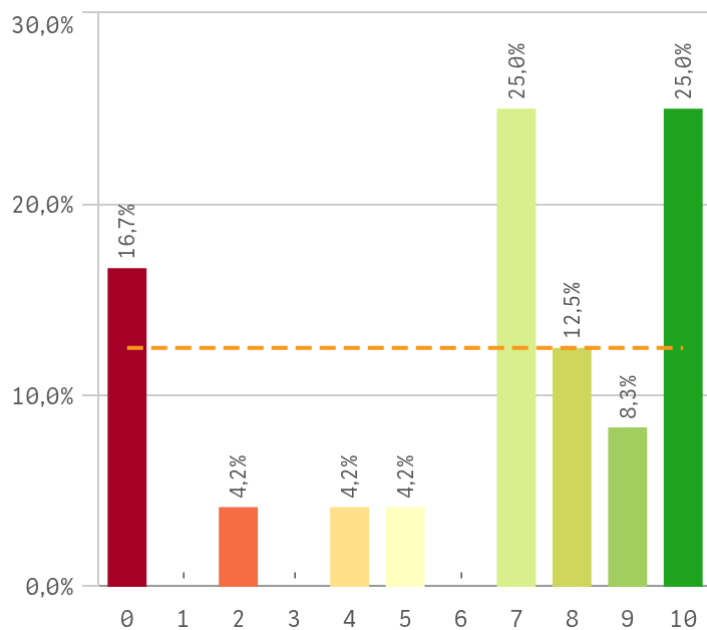


Información completa y accesible

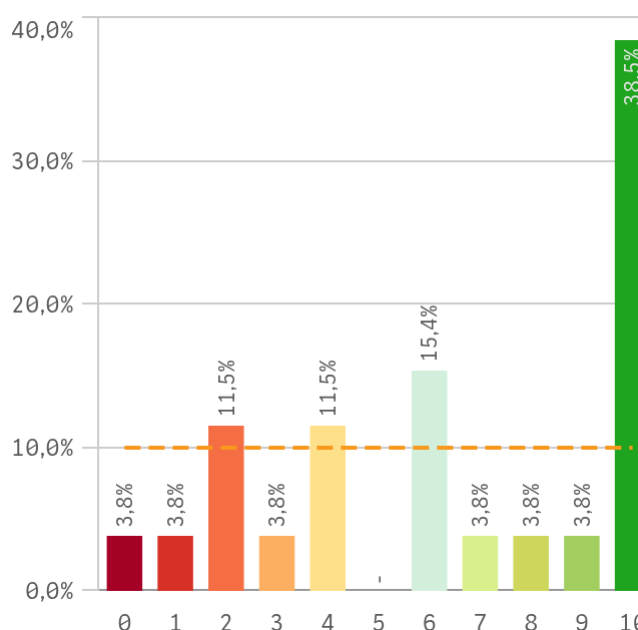


Programa de doctorado	Q	Media	Desv. típica
Perfil del profesorado		8,3	2,6
Criterios de admisión		8,0	1,9
Control de la activ. formativa		7,7	2,8
Proced. de evaluación anual		7,6	3,0
Tutor/director		7,3	3,4
Activ. formativas para el investigador		7,1	2,9
Orientación académica recibida		6,5	3,4
Complementos formativos		6,5	2,8
Equipamiento e infraestructuras		6,5	3,6
Información completa y accesible		6,1	2,8

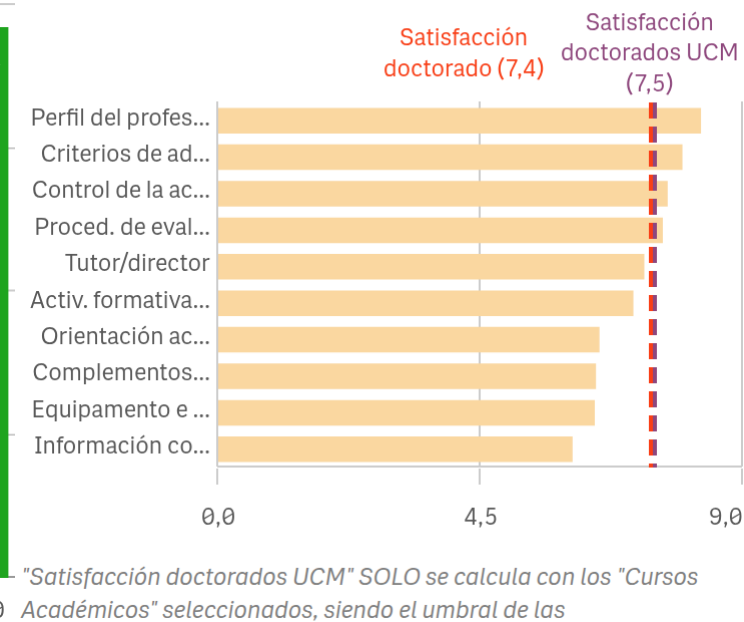
Equipamientos e Infraestructuras



Orientación académica recibida



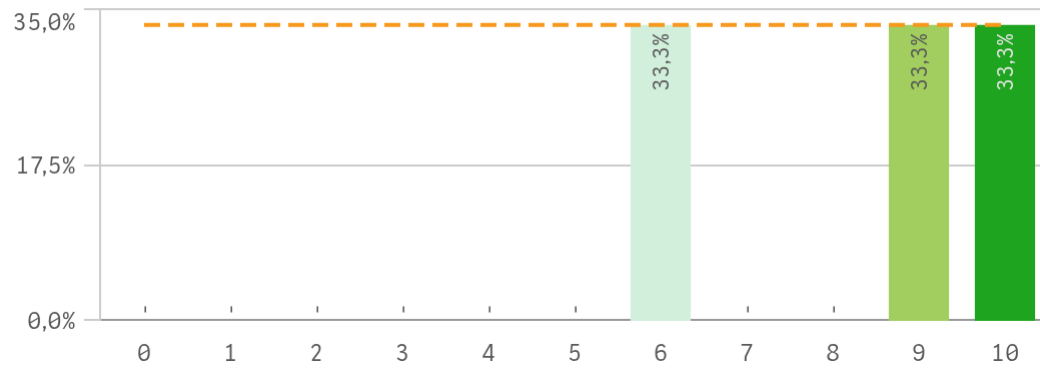
Fortalezas y debilidades



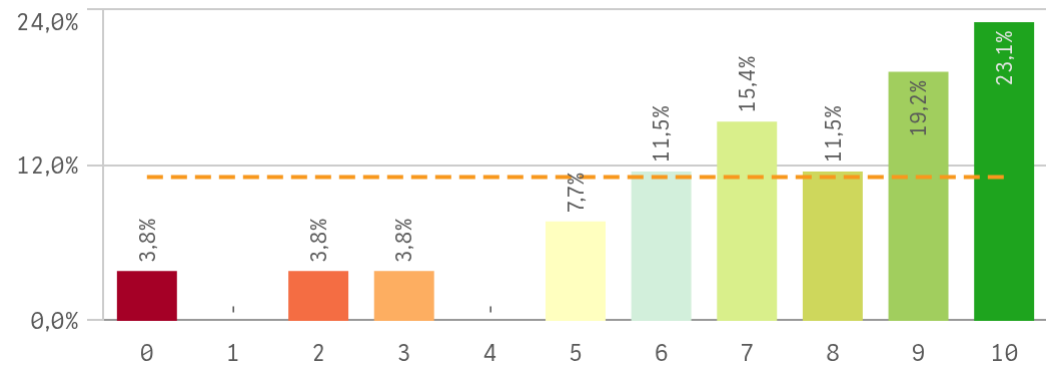
"Satisfacción doctorados UCM" SOLO se calcula con los "Cursos Académicos" seleccionados, siendo el umbral de las

Doctorado Estudiantes: Estancia en el extranjero

Satisfacción estancia en el extranjero

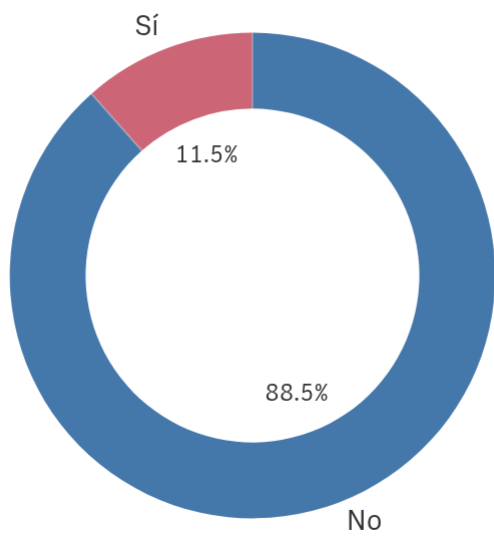


Satisfacción con la formación recibida



Estancia en el extranjero

Fortalezas y debilidades



Si

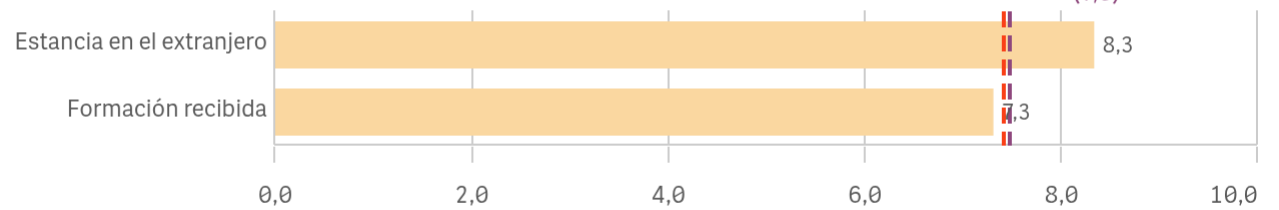
3

No

23

Satisfacción doctorado (7,4)

Satisfacción doctorados UCM (7,5)

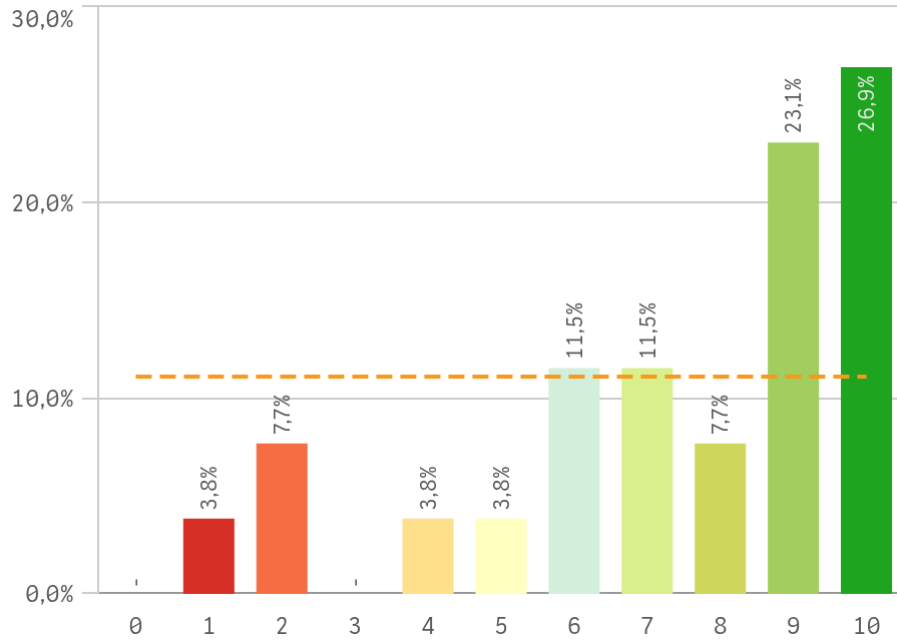


"Satisfacción doctorados UCM" SOLO se calcula con los "Cursos Académicos" seleccionados, siendo el umbral de las Fortalezas/Debilidades

Estancia en el extranjero	Q	Media	Desv. típica	Mediana	Moda
Estancia en el extranjero		8,3	2,1	9,0	-
Formación recibida		7,3	2,6	8,0	10,0

Doctorado Estudiantes: Satisfacción

Satisfacción con el doctorado



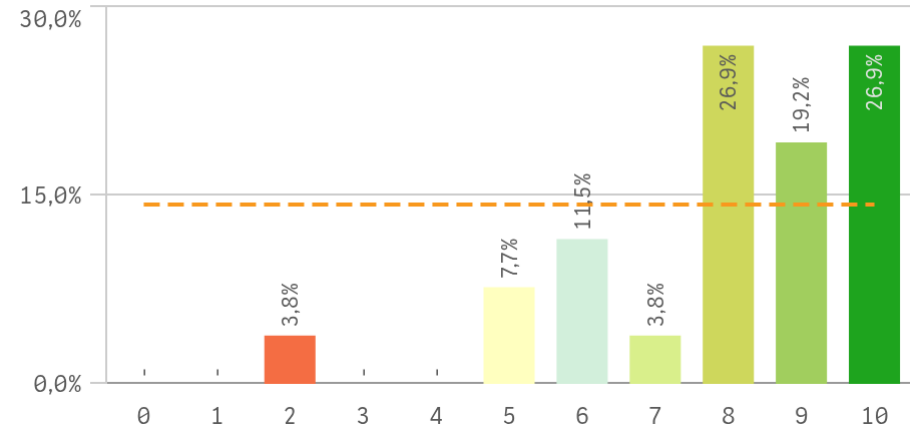
Media
7,4

Desv. típica
2,7

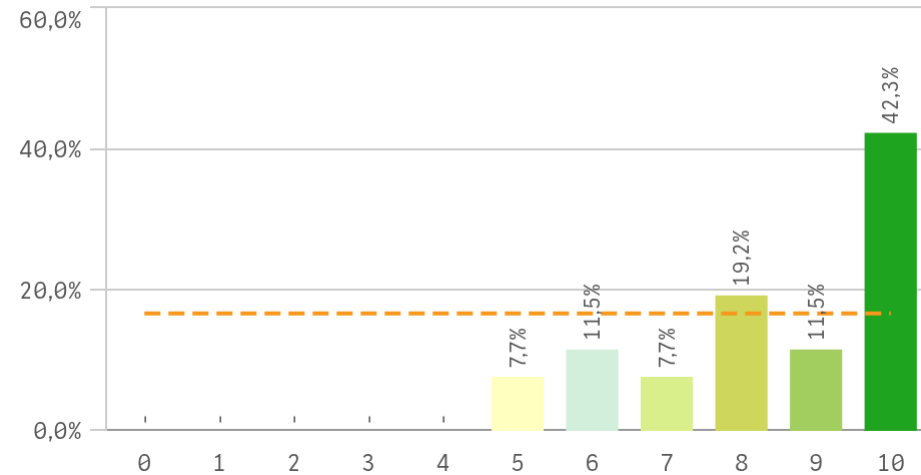
Mediana
8,5

Moda
10,0

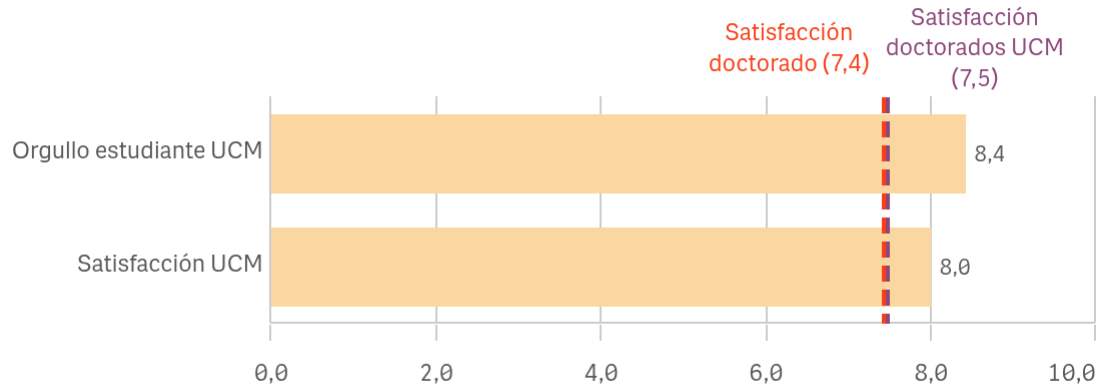
Satisfacción UCM



Orgullo estudiante UCM



Fortalezas y debilidades

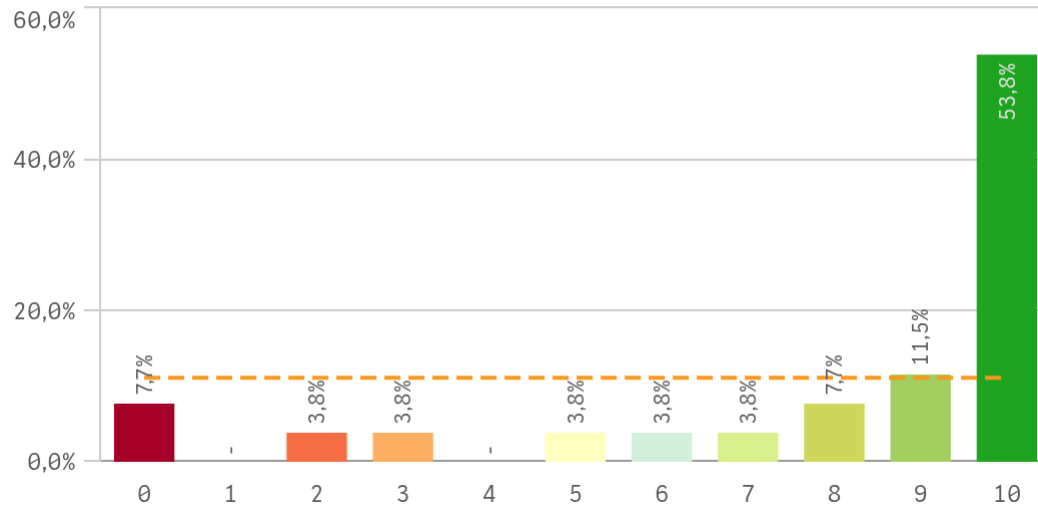


Satisfacción	Q	Media	Desv. típica	Mediana	Moda
Orgullo estudiante UCM		8,4	1,7	9,0	10,0
Satisfacción UCM		8,0	2,0	8,0	-

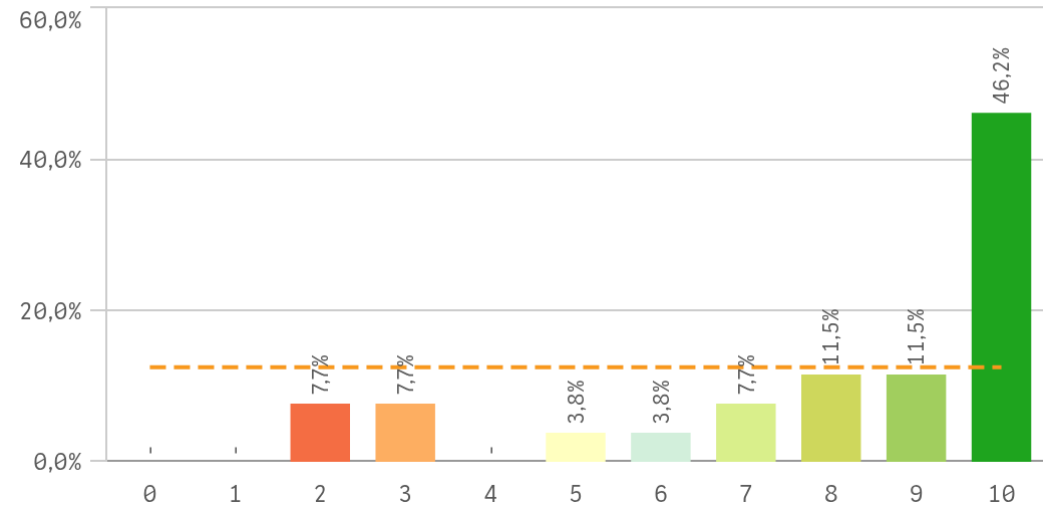
"Satisfacción doctorados UCM" SOLO se calcula con los "Cursos Académicos" seleccionados, siendo el umbral de las Fortalezas/Debilidades

Doctorado Estudiantes: Compromiso I

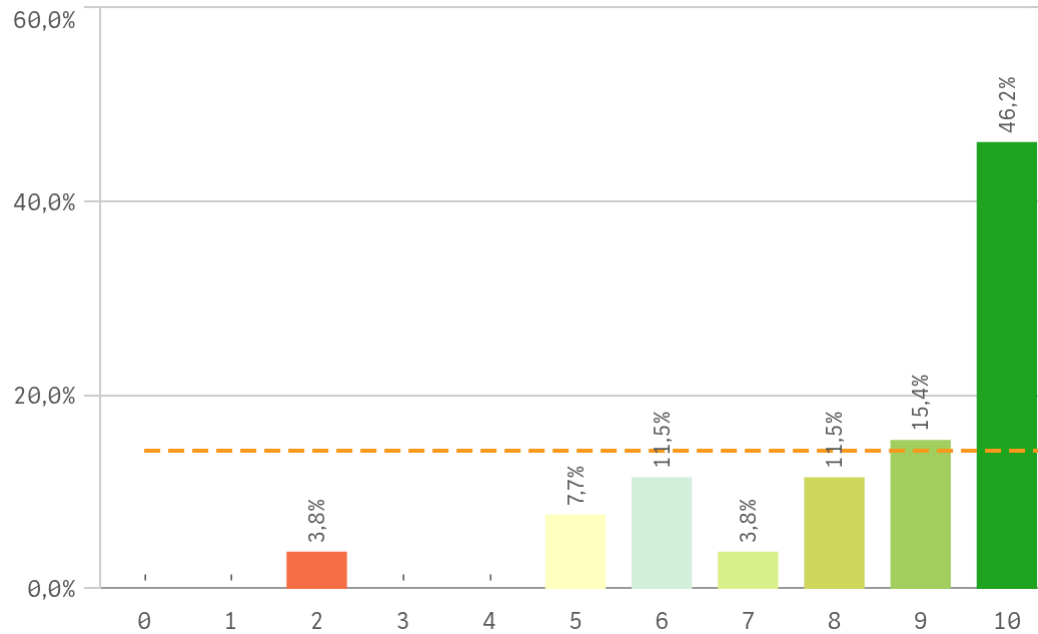
Repetir estudios superiores (fidelidad)



Repetir doctorado (fidelidad)



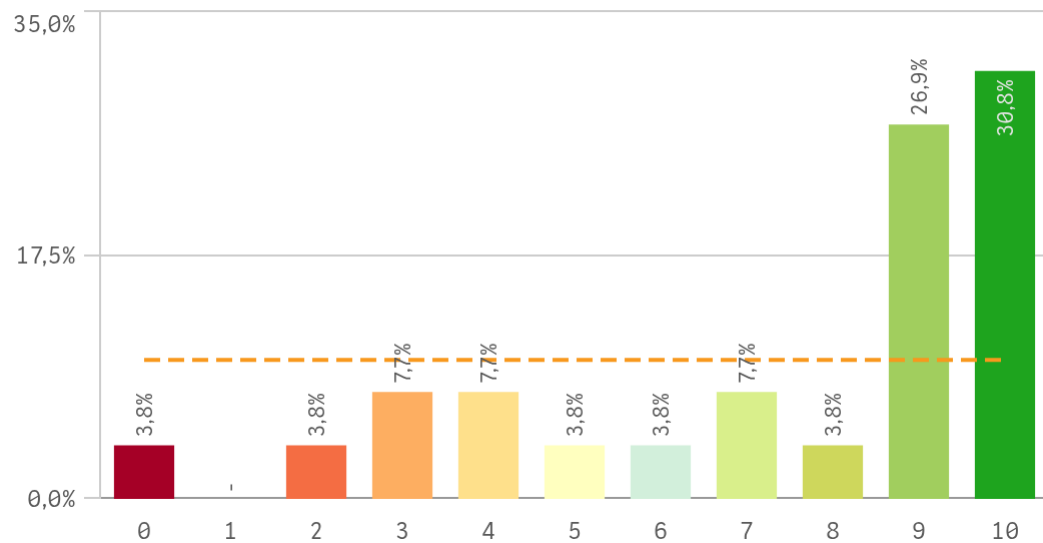
Repetir en la UCM (fidelidad)



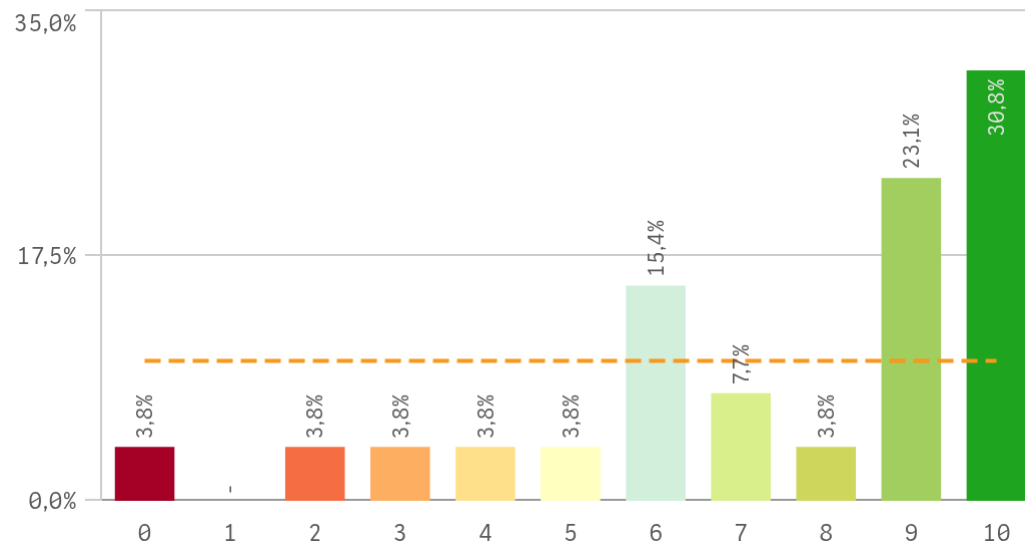
Compromiso	Q	Media	Desv. típica	Mediana	Moda
Repetir en la UCM		8,3	2,2	9,0	10,0
Seguir en la UCM		8,1	2,9	10,0	10,0
Repetir doctorado		7,9	2,7	9,0	10,0
Repetir estudios superiores		7,9	3,2	10,0	10,0
Seguir en el doctorado		7,7	3,0	9,5	10,0
Recomendar doctorado UCM		7,5	2,8	9,0	10,0
Recomendar doctorado		7,4	3,0	9,0	10,0

Doctorado Estudiantes: Compromiso II

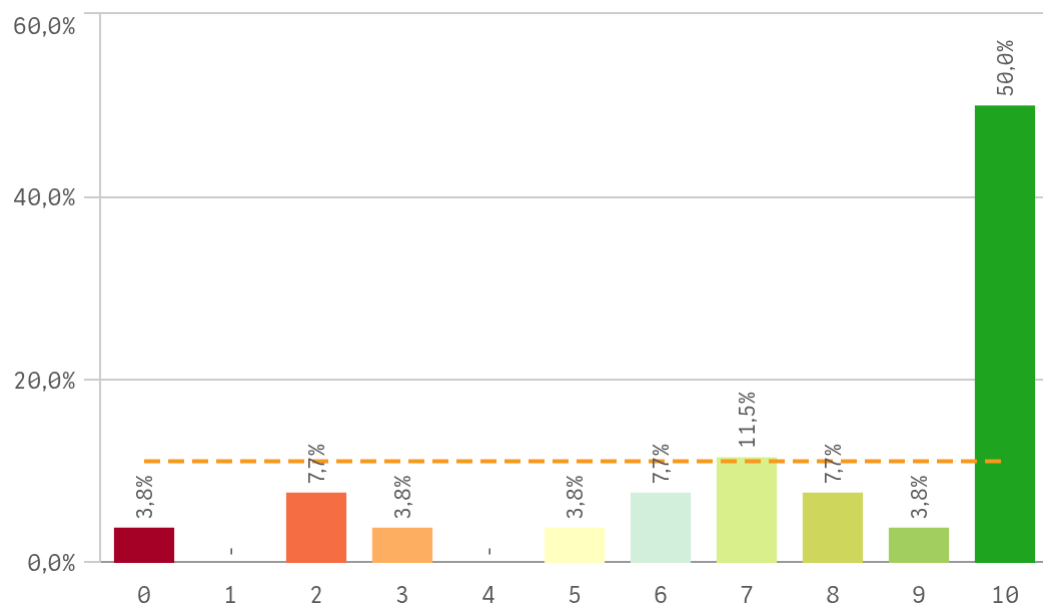
Recomendar doctorado (preinscripción)



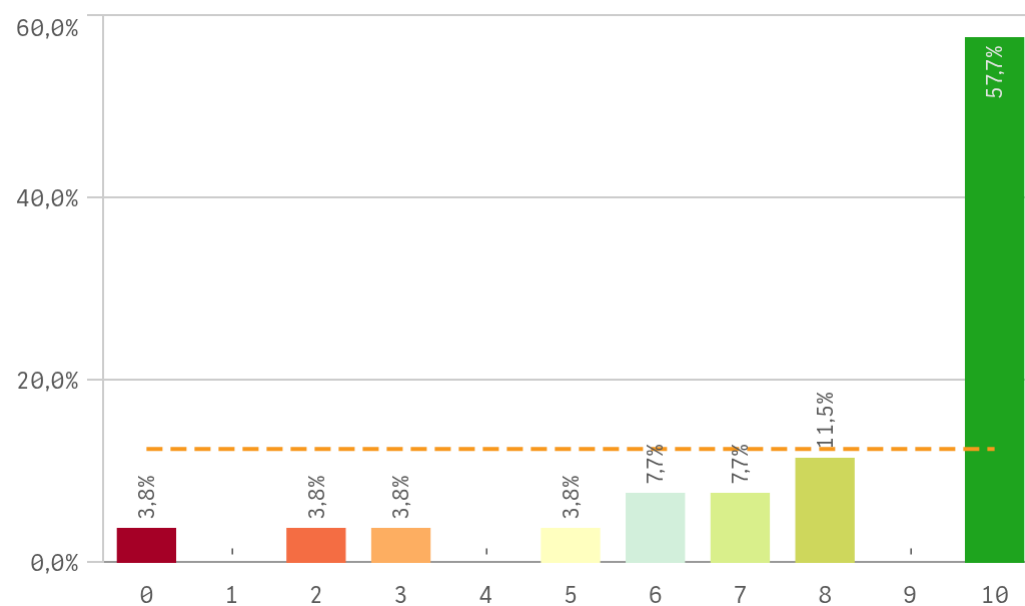
Recomendar doctorado UCM (preinscripción)



Seguir en el doctorado (vinculación)



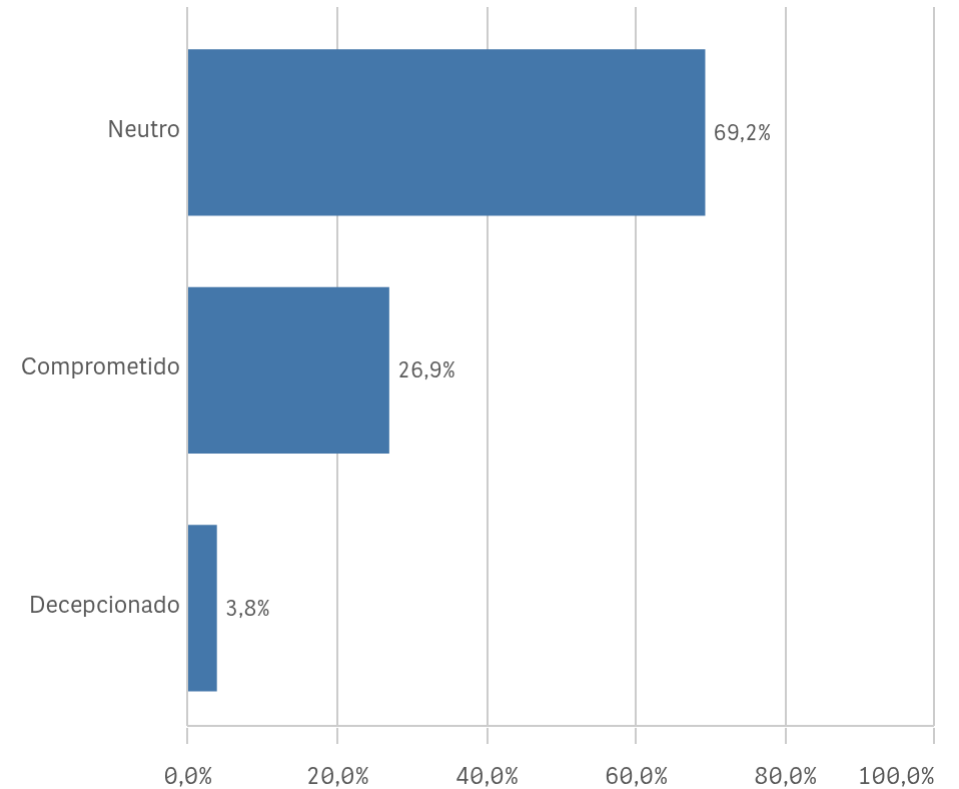
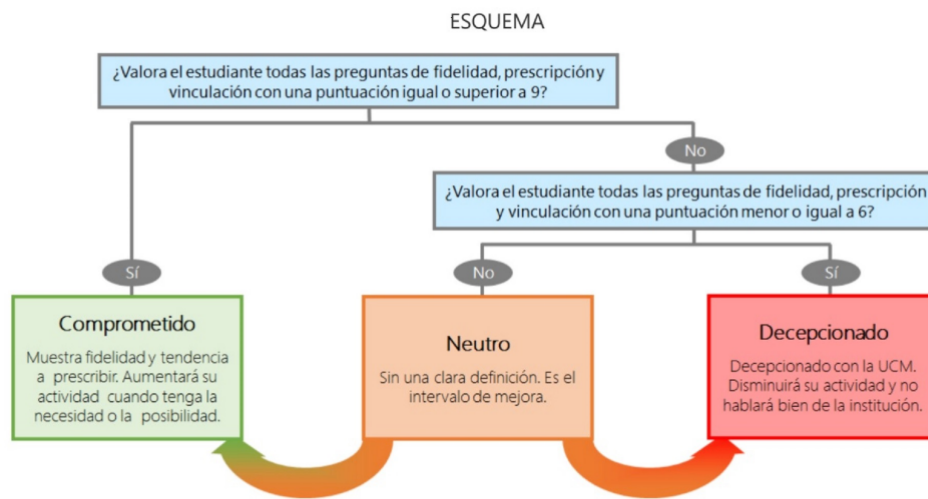
Seguir en la UCM (vinculación)



Doctorado Estudiantes: Compromiso perfil del encuestado

Construcción y significado del valor "compromiso":

- * Estudiante comprometido: valora con 9 o más puntos todas las preguntas de fidelidad, prescripción y vinculación.
- * Estudiante neutro: la puntuación que otorga a todas las preguntas de fidelidad, prescripción y vinculación están entre 6 y 9.
- * Estudiante decepcionado: valora con 6 o menos puntos todas las preguntas de fidelidad, prescripción y vinculación.



Doctorado Estudiantes: Tabla Resumen I

Programa de doctorado	Q	Media	
Perfil del profesorado		8,3	
Criterios de admisión		8,0	
Control de la activ. formativa		7,7	
Proced. de evaluación anual		7,6	
Tutor/director		7,3	
Activ. formativas para el investigador		7,1	
Orientación académica recibida		6,5	
Complementos formativos		6,5	
Equipamiento e infraestructuras		6,5	
Información completa y accesible		6,1	

Satisfacción	Q	Media	
Orgullo estudiante UCM		8,4	
Satisfacción UCM		8,0	

Compromiso	Q	Media	
Repetir en la UCM		8,3	
Seguir en la UCM		8,1	
Repetir doctorado		7,9	
Repetir estudios superiores		7,9	
Seguir en el doctorado		7,7	
Recomendar doctorado UCM		7,5	
Recomendar doctorado		7,4	

Estancia en el extranjero	Q	Media	
Estancia en el extranjero		8,3	
Formación recibida		7,3	