

CURSO: 2021-22

TITULACIÓN: DOF. CUIDADOS EN SALUD

CENTRO: FACULTAD DE ENFERMERÍA,  
FISIOTERAPIA Y PODOLOGÍA

Poblacion N

122

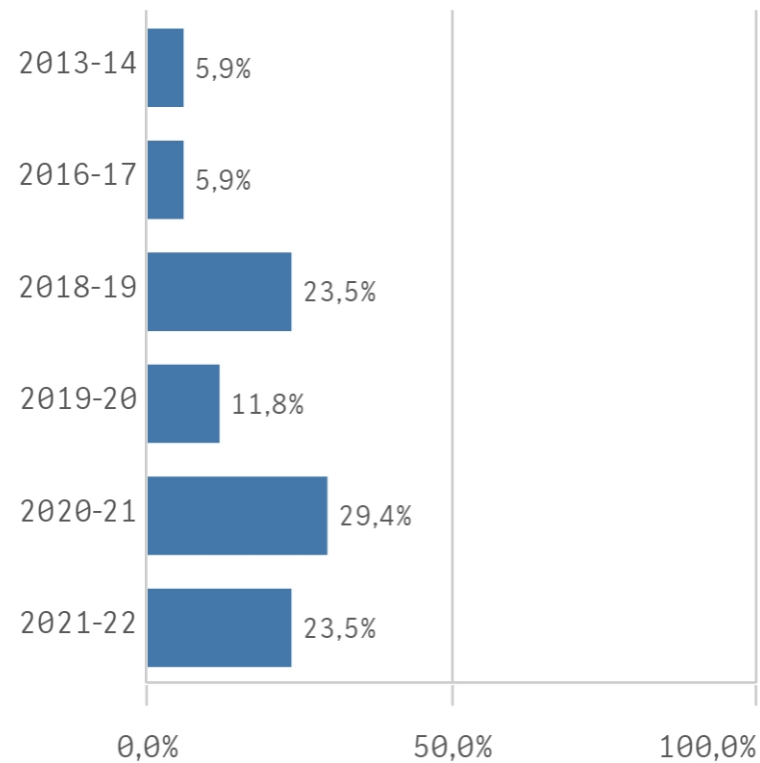
% Participación

13,9%

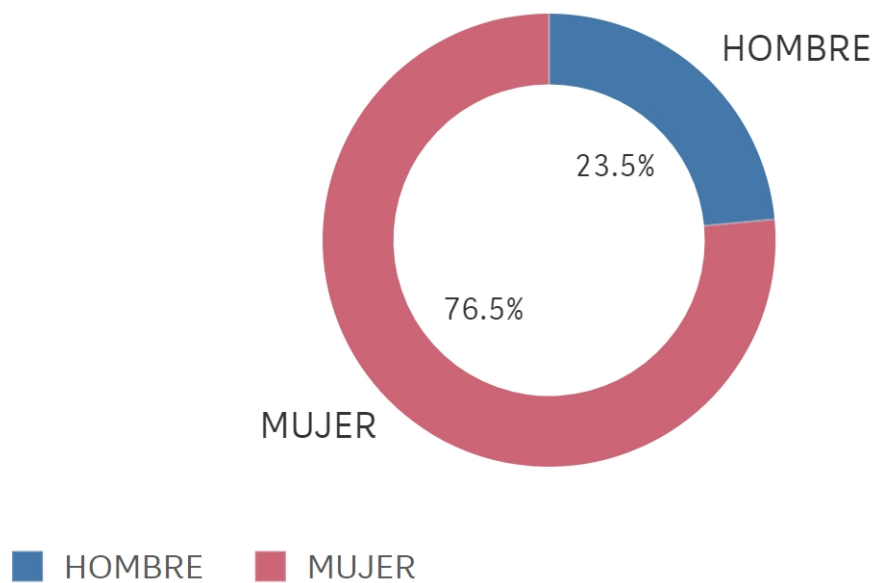
Participacion n

17

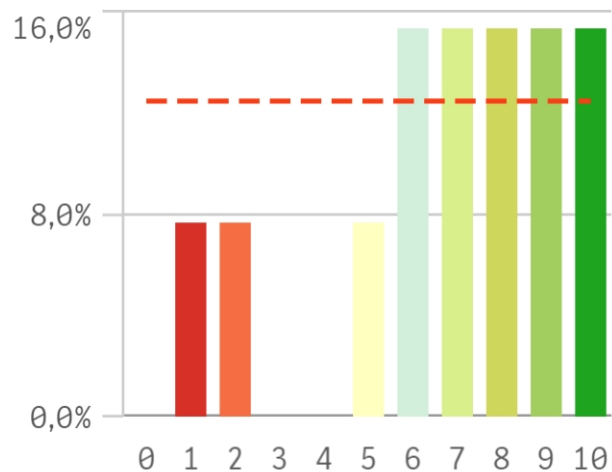
### Curso de inicio de los estudios de doctor...



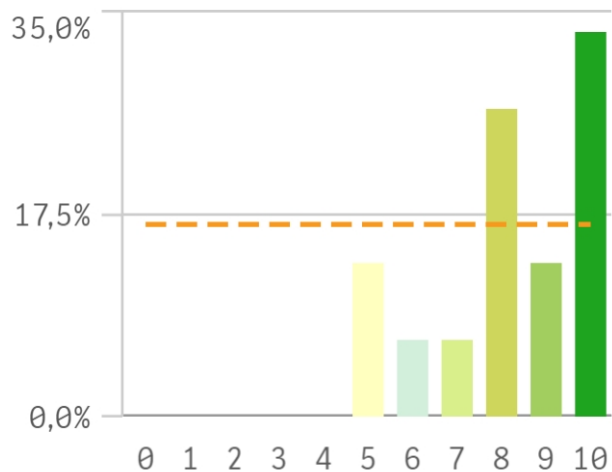
### Genero



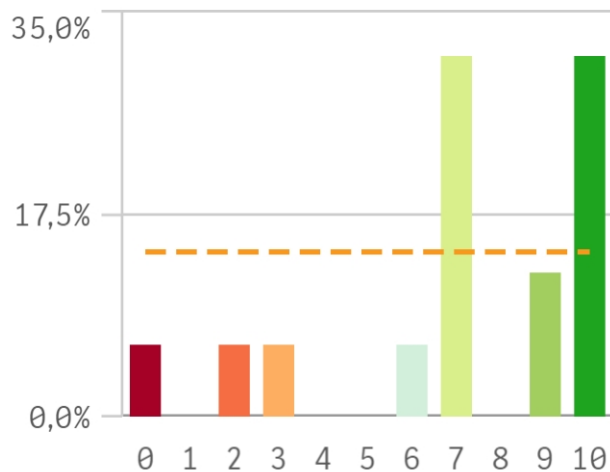
### Complementos formativos



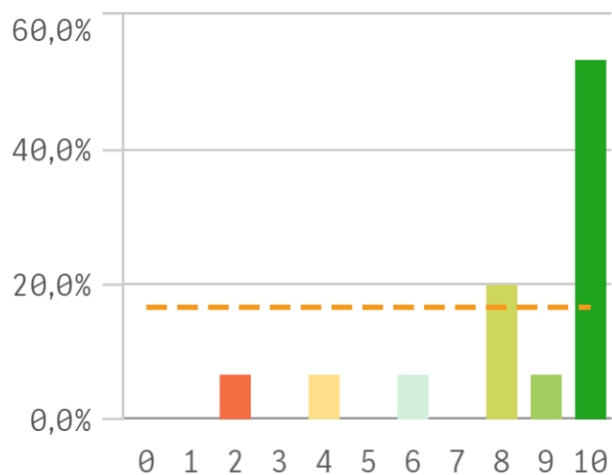
### Criterios de admisión



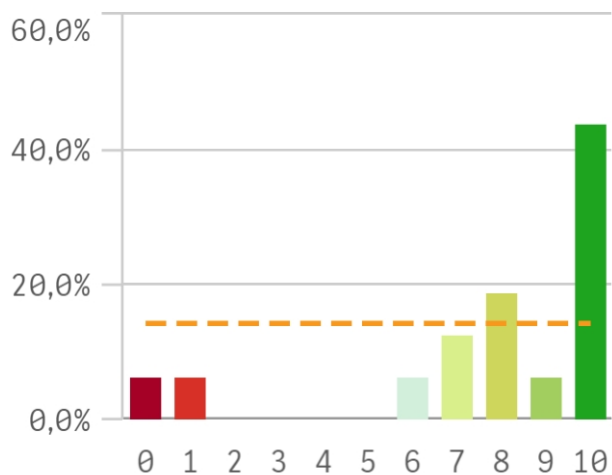
### Actividades formativas adecuadas



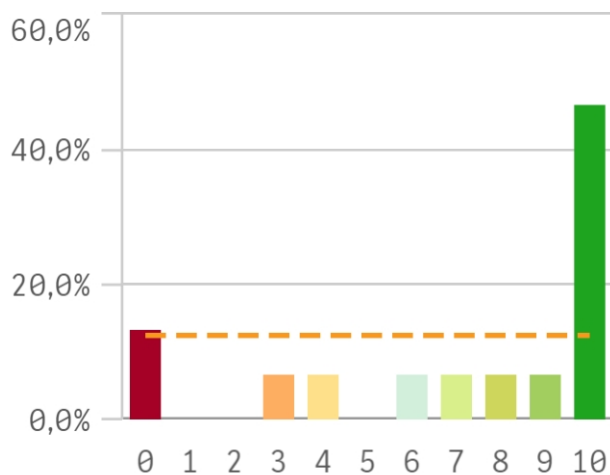
### Perfil del profesorado que imparte



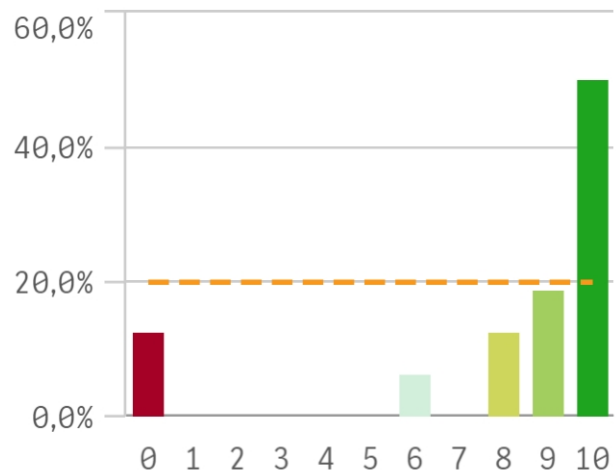
### Control de la actividad formativa



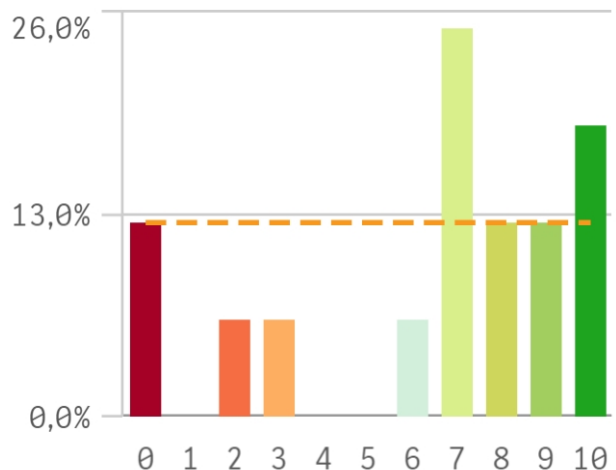
### Tutor/director de la formación



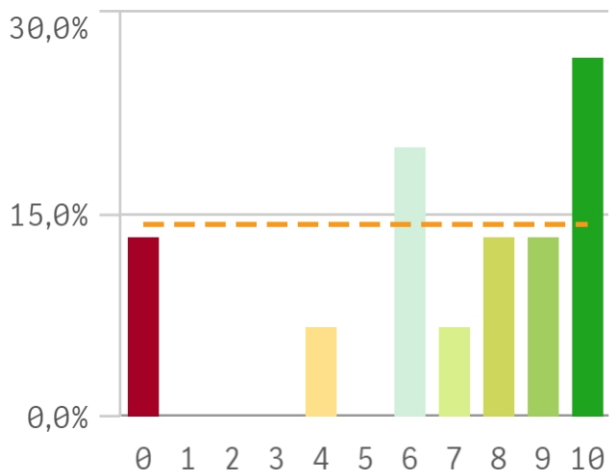
### Procedimientos de evaluación an...



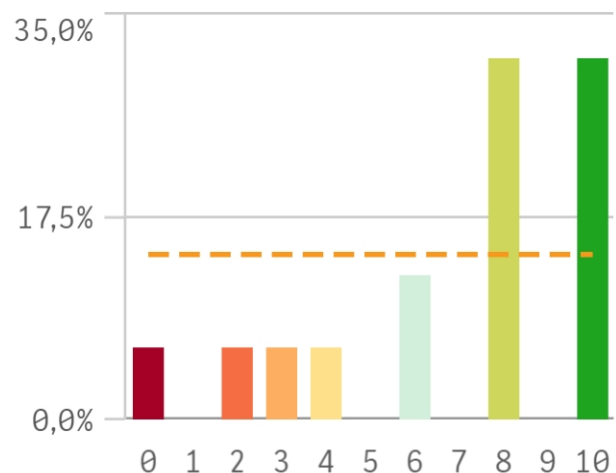
### Información completa y accesible



### Equipamientos e infraestructuras

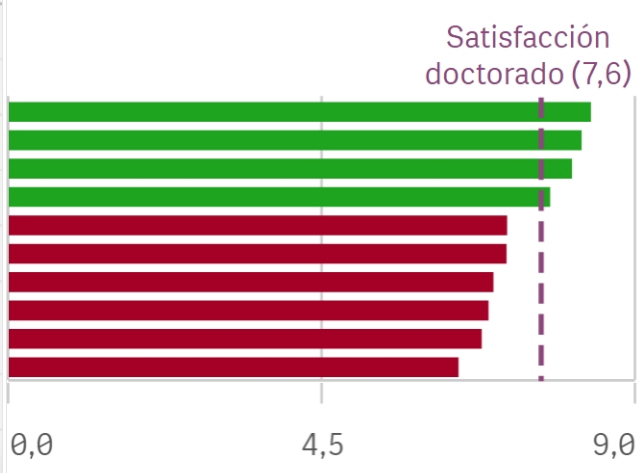


### Orientación académica recibida



Programa de doctorado	Q	Media
Perfil del profesorado		8,3
Criterios de admisión		8,2
Proced. de evaluación anual		8,1
Control de la activ. formativa		7,8
Tutor/director		7,1
Activ. formativas para el investigador		7,1
Orientación académica recibida		6,9
Equipamento e infraestructuras		6,9

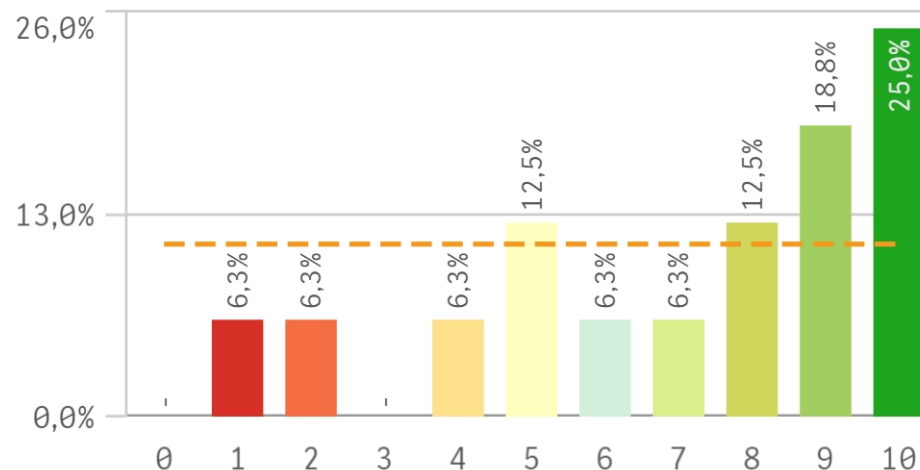
### Fortalezas y debilidades



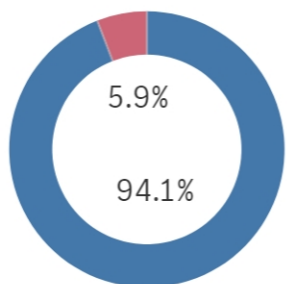
### Satisfacción estancia en el extranjero



### Satisfacción con la formación recibida



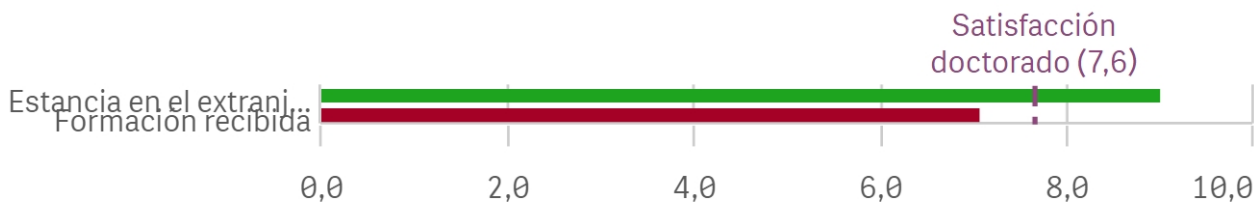
### Estancia en el extranjero



Si  
**1**

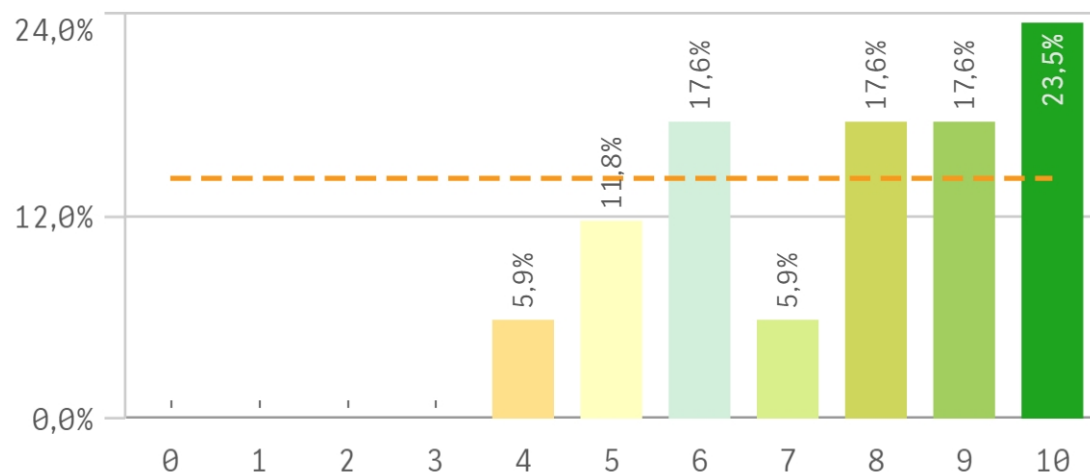
No  
**16**

### Fortalezas y debilidades

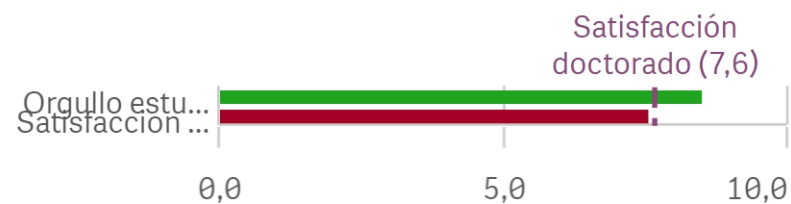


	Media	Desv. típica	Medi...	Moda
Estancia en el extranjero	9,0	-	9,0	9,0
Formación recibida	7,1	2,9	8,0	10,0

## Satisfacción con el doctorado

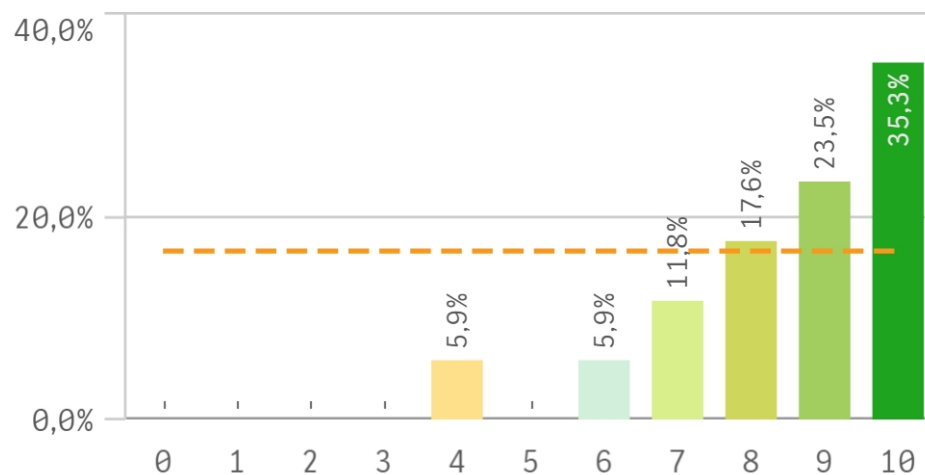


## Fortalezas y debilidades

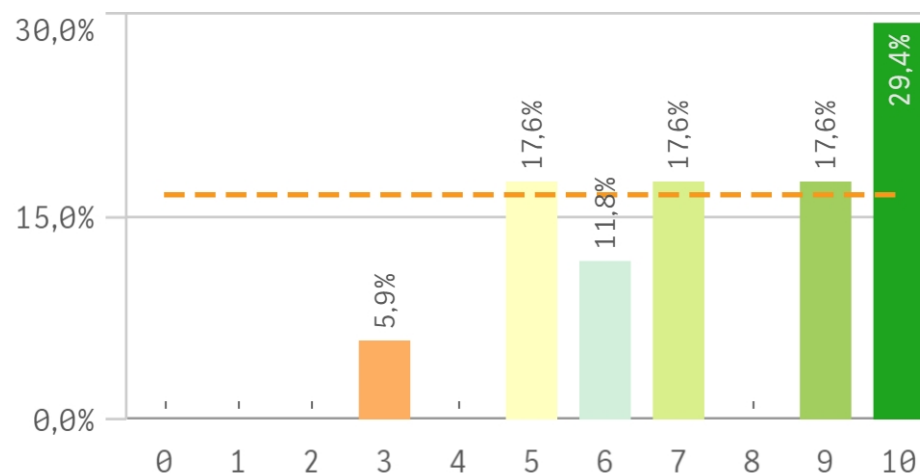


Satisfacción	Q	Media	Med...	M
Orgullo estudiante UCM		8,5	9,0	1
Satisfacción UCM		7,5	7,0	1

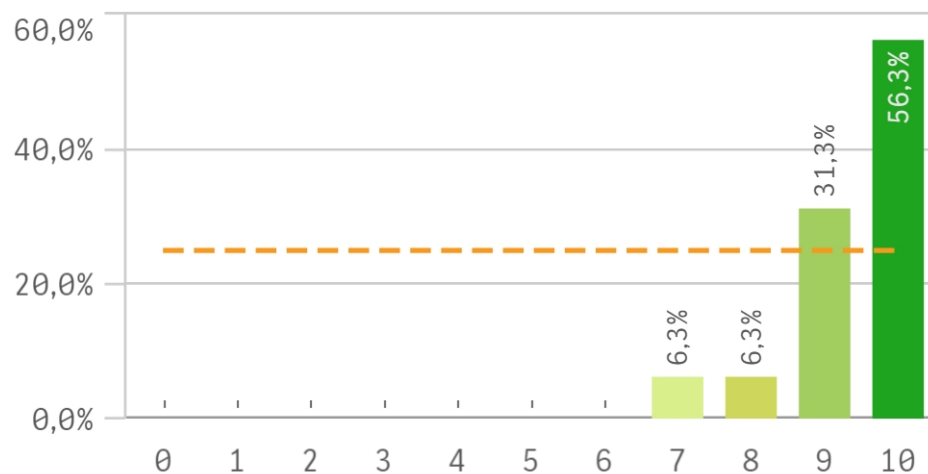
## Orgullo estudiante UCM



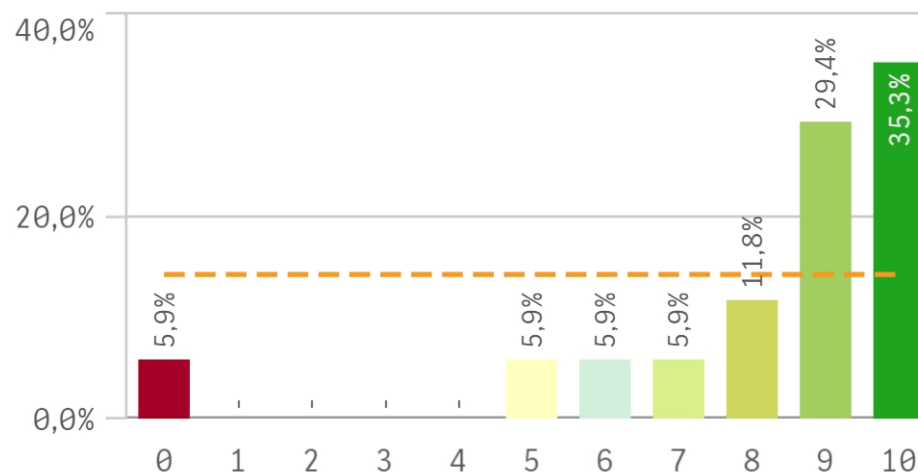
## Satisfacción UCM



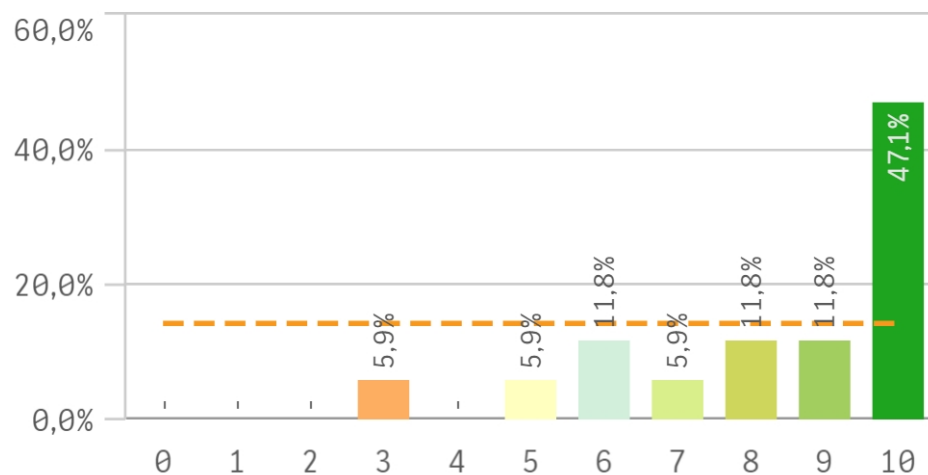
### Repetir estudios superiores (fidelidad)



### Repetir doctorado (fidelidad)

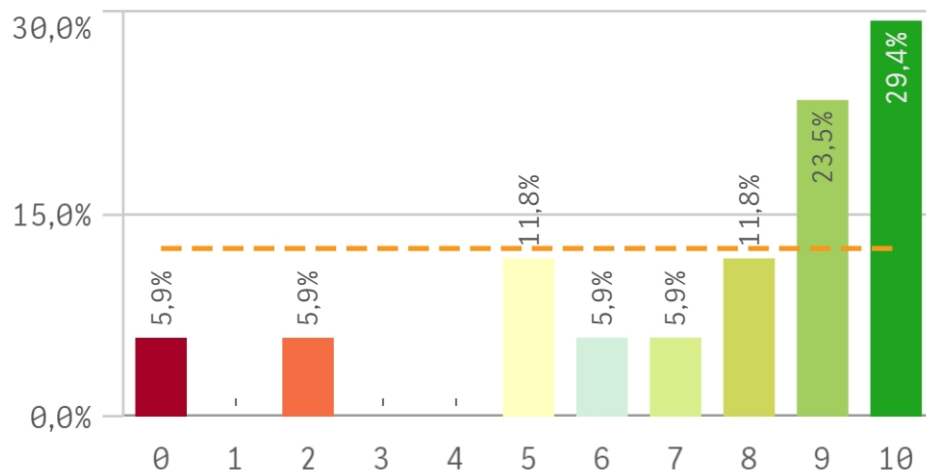


### Repetir en la UCM (fidelidad)

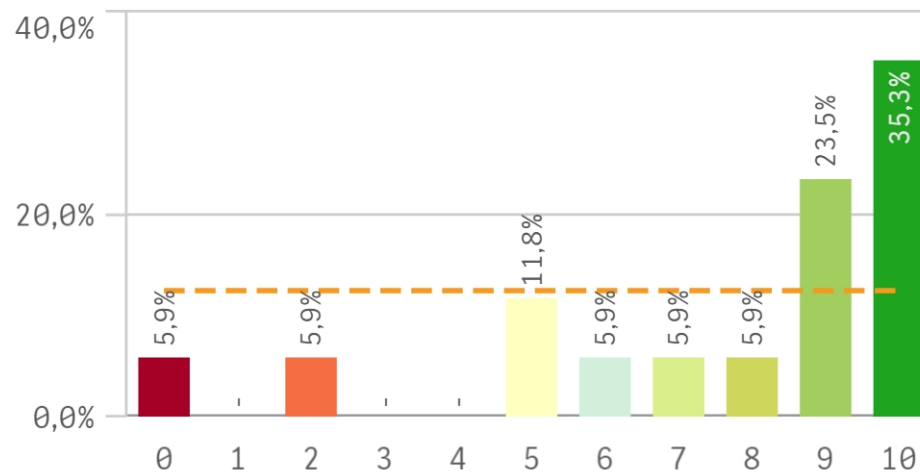


Compromiso	Q	Media	Desv. típica	Med...
Repetir estudios superiores		9,4	0,9	10,0
Repetir en la UCM		8,3	2,2	9,0
Repetir doctorado		8,2	2,6	9,0
Seguir en la UCM		7,8	2,8	9,0
Recomendar doctorado UCM		7,6	3,0	9,0
Recomendar doctorado		7,5	3,0	9,0

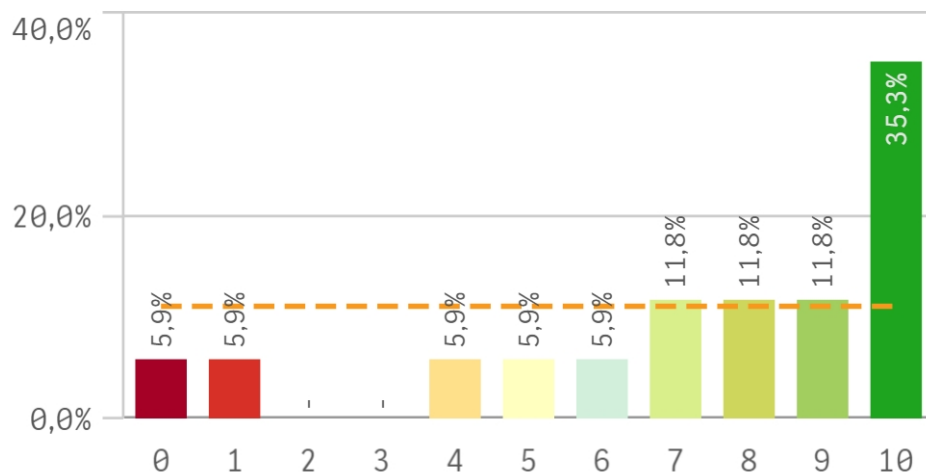
### Recomendar doctorado (preinscripción)



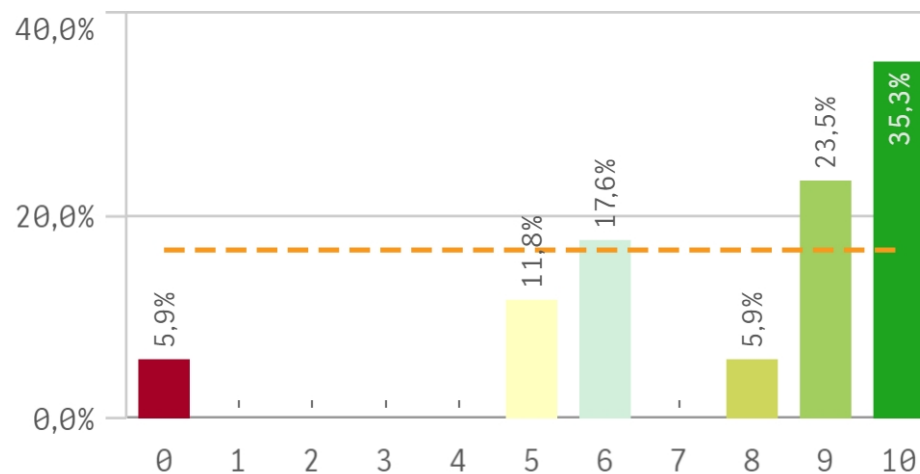
### Recomendar doctorado UCM (preinscripción)



### Seguir en el doctorado (vinculación)



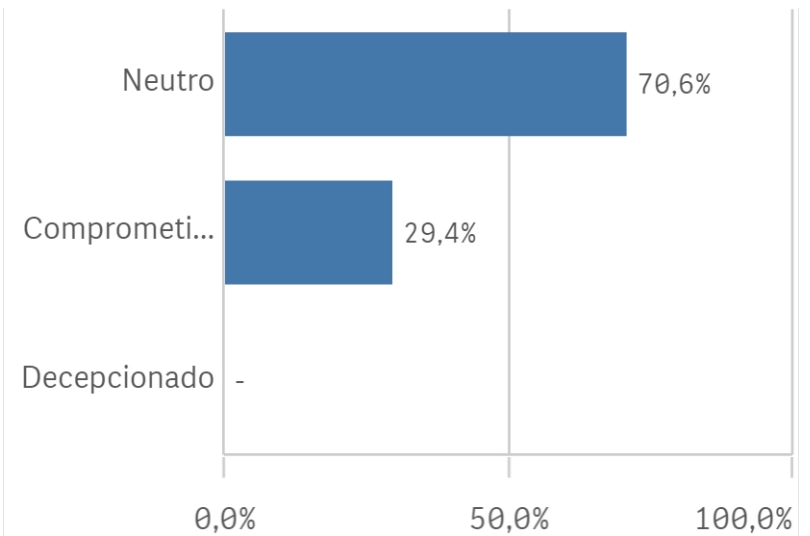
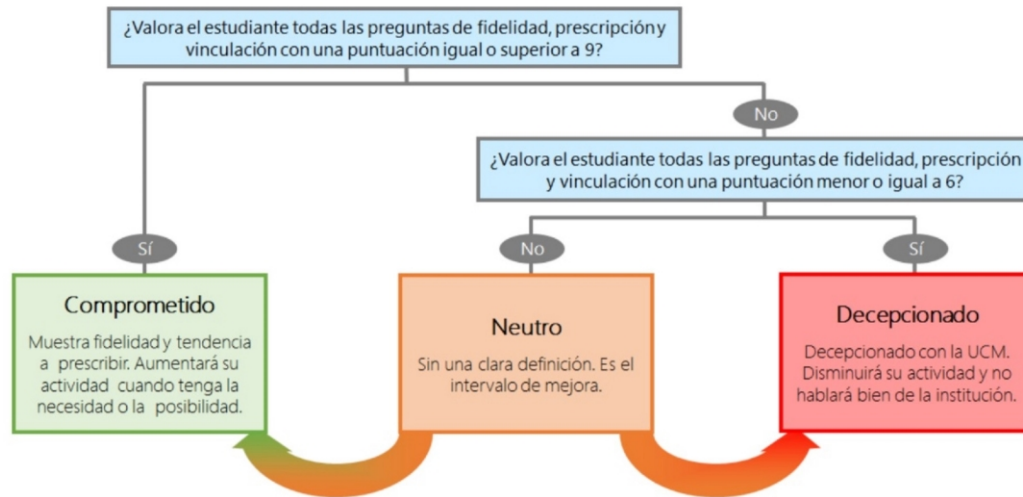
### Seguir en la UCM (vinculación)



### Construcción y significado del valor "compromiso":

- \* Estudiante comprometido: valora con 9 o más puntos todas las preguntas de fidelidad, prescripción y vinculación.
- \* Estudiante neutro: la puntuación que otorga a todas las preguntas de fidelidad, prescripción y vinculación están entre 6 y 9.
- \* Estudiante decepcionado: valora con 6 o menos puntos todas las preguntas de fidelidad, prescripción y vinculación.

#### ESQUEMA





**TITULACIÓN: DOF. CUIDADOS EN SALUD**

Programa de doctorado	Q	Media	Satisfacción	Q	Media
Perfil del profesorado		8,3	Orgullo estudiante UCM		8,5
Criterios de admisión		8,2	Satisfaccion UCM		7,5
Proced. de evaluación anual		8,1			
Control de la activ. formativa		7,8			
Tutor/director		7,1	Compromiso	Q	Media
Activ. formativas para el investigador		7,1	Repetir estudios superiores		9,4
Orientación académica recibida		6,9	Repetir en la UCM		8,3
Equipamento e infraestructuras		6,9	Repetir doctorado		8,2
Complementos formativos		6,8	Seguir en la UCM		7,8
Información completa y accesible		6,4	Recomendar doctorado UCM		7,6
Estancia en el extranjero	Q	Media	Recomendar doctorado		7,5
Estancia en el extranjero		9,0	Seguir en el doctorado		7,3
Formación recibida		7,1			