

CURSO: 2020-21

TITULACIÓN: DOF. CUIDADOS EN SALUD

CENTRO: FACULTAD DE ENFERMERÍA,  
FISIOTERAPIA Y PODOLOGÍA

Poblacion N

121

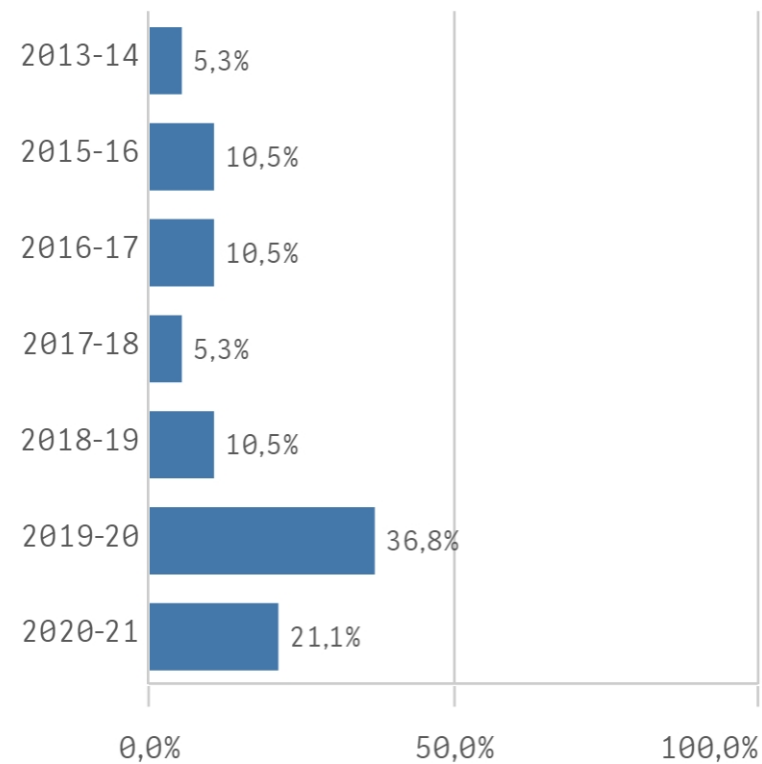
% Participación

15,7%

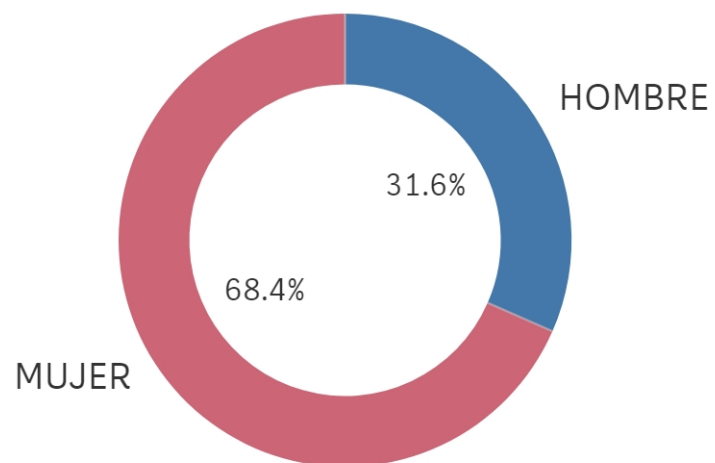
Participacion n

19

### Curso de inicio de los estudios de doctor...

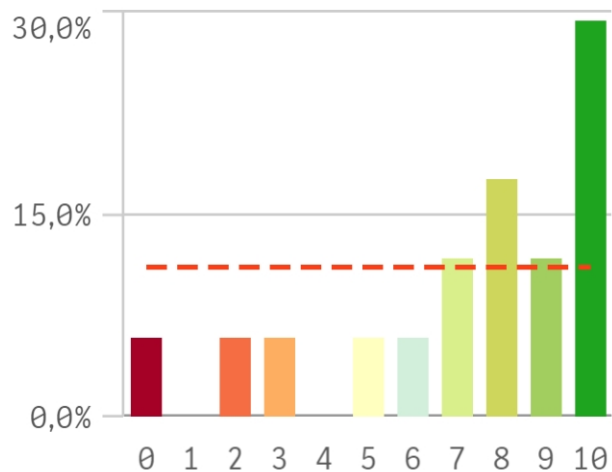


### Genero

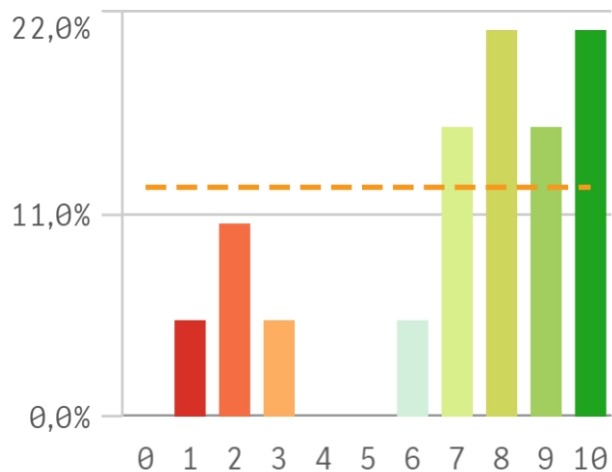


■ HOMBRE ■ MUJER

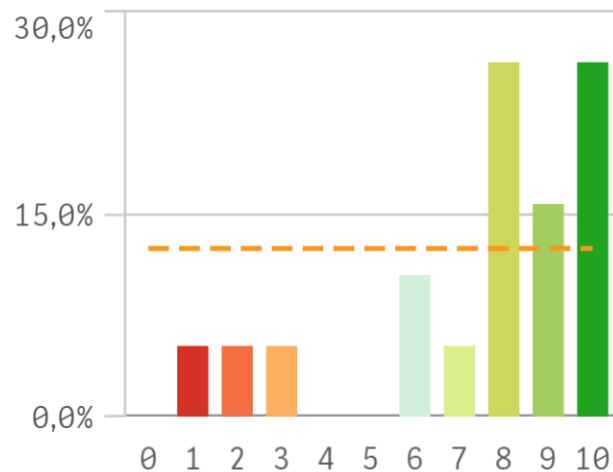
### Complementos formativos



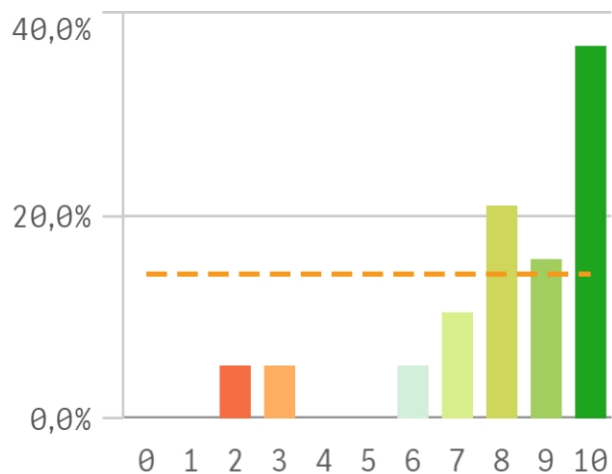
### Criterios de admisión



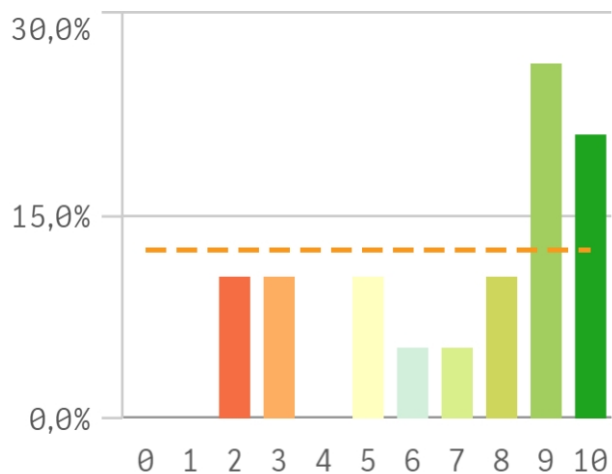
### Actividades formativas adecuadas



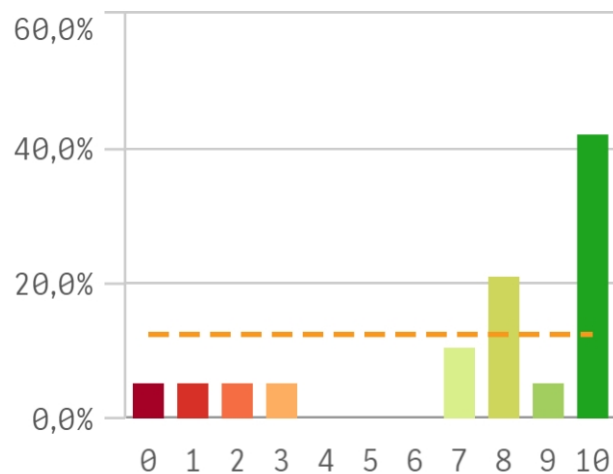
### Perfil del profesorado que imparte



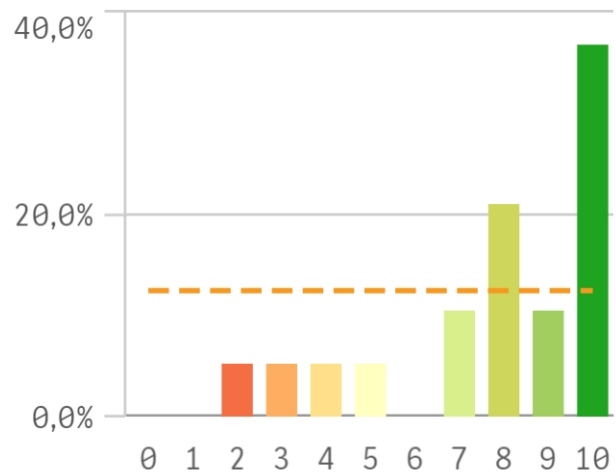
### Control de la actividad formativa



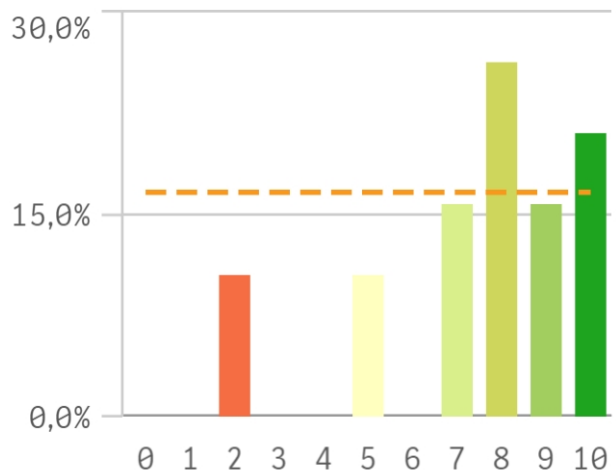
### Tutor/director de la formación



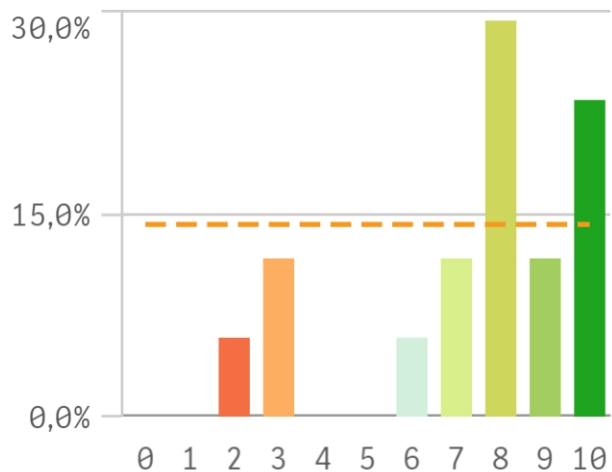
### Procedimientos de evaluación an...



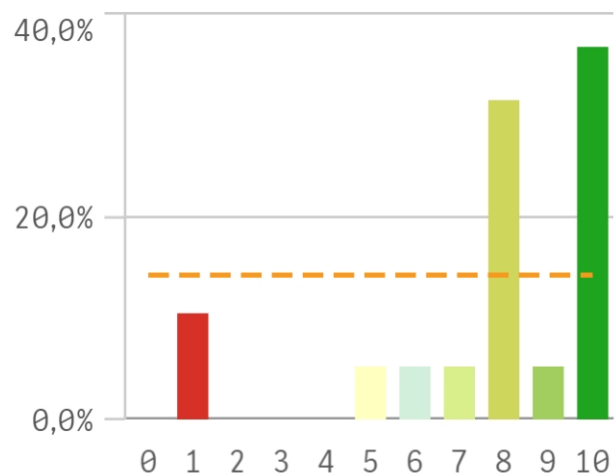
### Información completa y accesible



### Equipamientos e infraestructuras

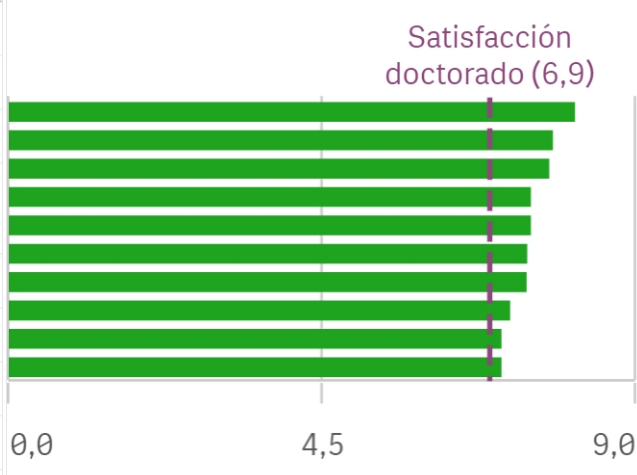


### Orientación académica recibida



| Programa de doctorado                  | Q | Media |
|--|---|-------|
| Perfil del profesorado                 |   | 8,1   |
| Proced. de evaluación anual            |   | 7,8   |
| Orientación académica recibida         |   | 7,7   |
| Activ. formativas para el investigador |   | 7,5   |
| Información completa y accesible       |   | 7,5   |
| Tutor/director                         |   | 7,4   |
| Equipamento e infraestructuras         |   | 7,4   |
| Complementos formativos                |   | 7,2   |

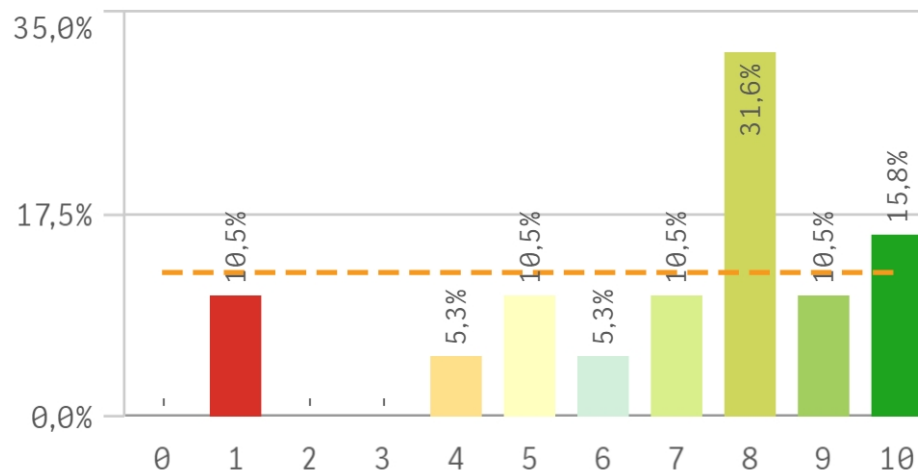
### Fortalezas y debilidades



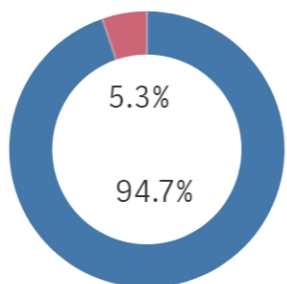
### Satisfacción estancia en el extranjero



### Satisfacción con la formación recibida



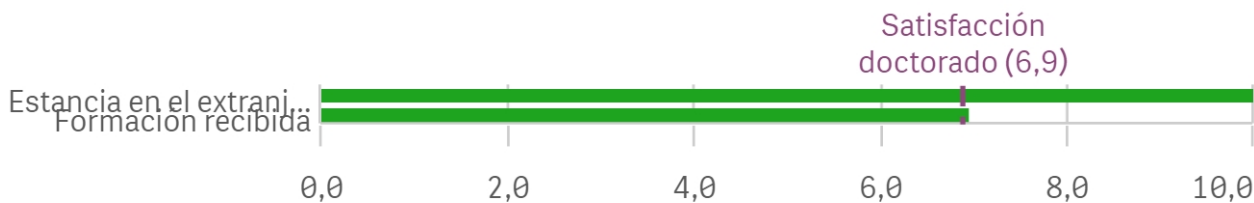
### Estancia en el extranjero



Si  
**1**

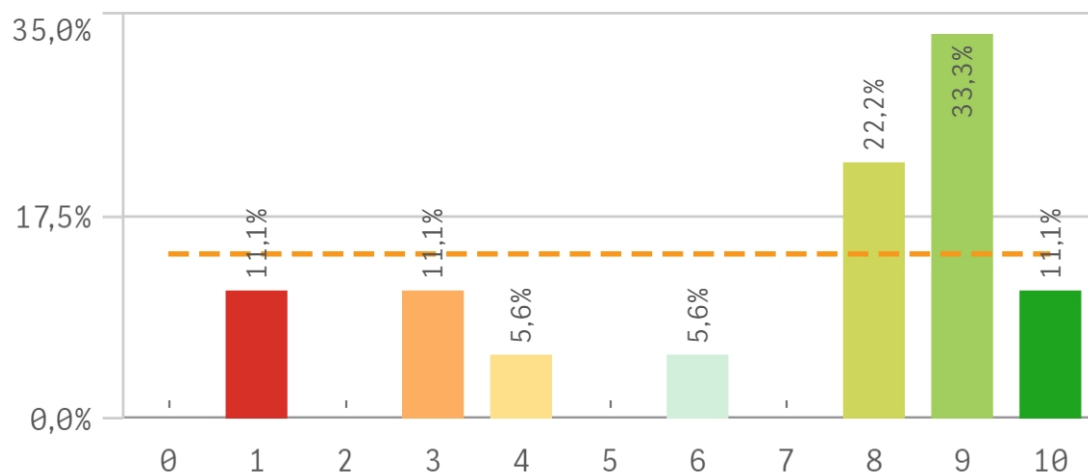
No  
**18**

### Fortalezas y debilidades

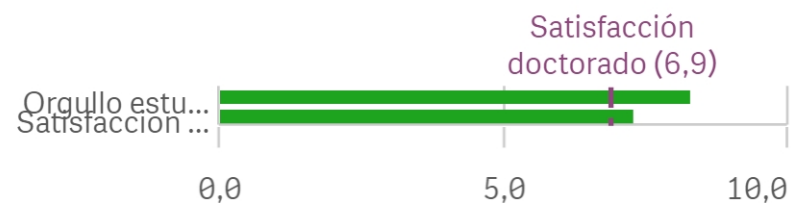


|                           | Media | Desv. típica | Medi... | Moda |
|---------------------------|-------|--------------|---------|------|
| Estancia en el extranjero | 10,0  | -            | 10,0    | 10,0 |
| Formación recibida        | 6,9   | 2,7          | 8,0     | 8,0  |

## Satisfacción con el doctorado

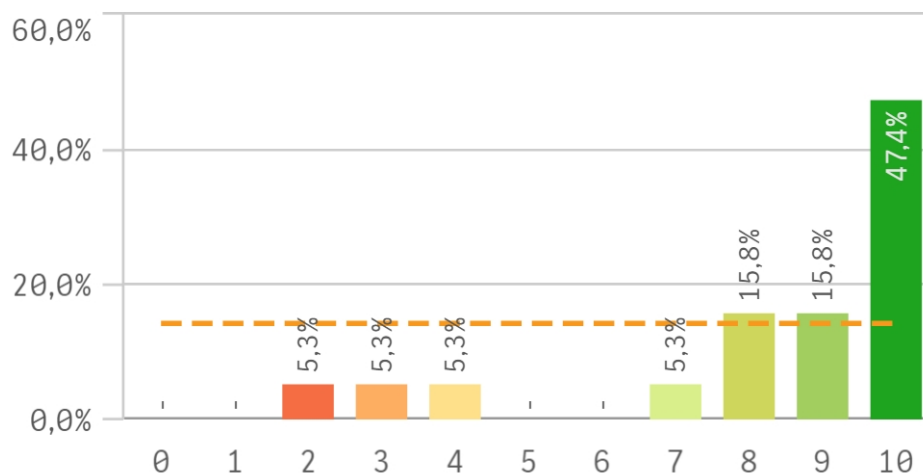


## Fortalezas y debilidades

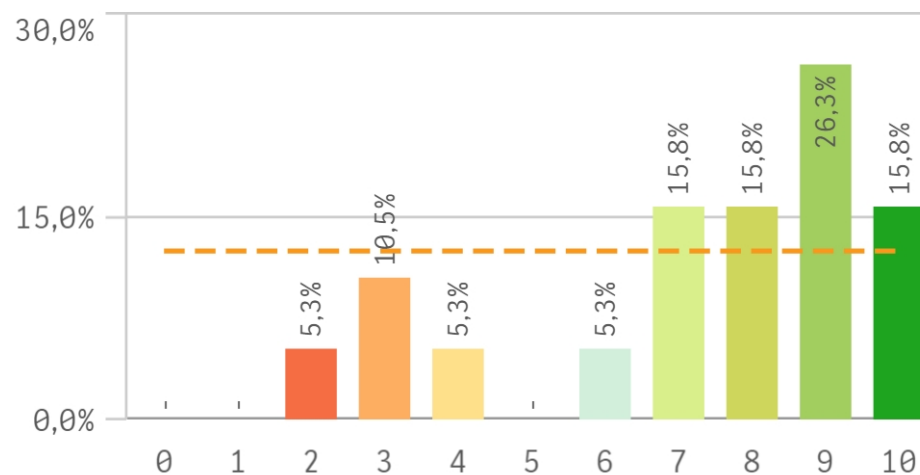


| Satisfacción           | Q | Media | Med... | M |
|------------------------|---|-------|--------|---|
| Orgullo estudiante UCM |   | 8,3   | 9,0    | 1 |
| Satisfacción UCM       |   | 7,3   | 8,0    | 5 |

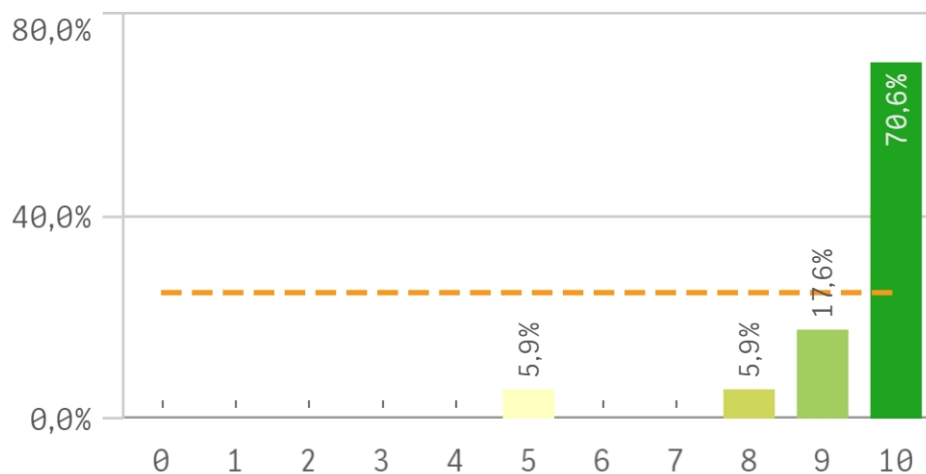
## Orgullo estudiante UCM



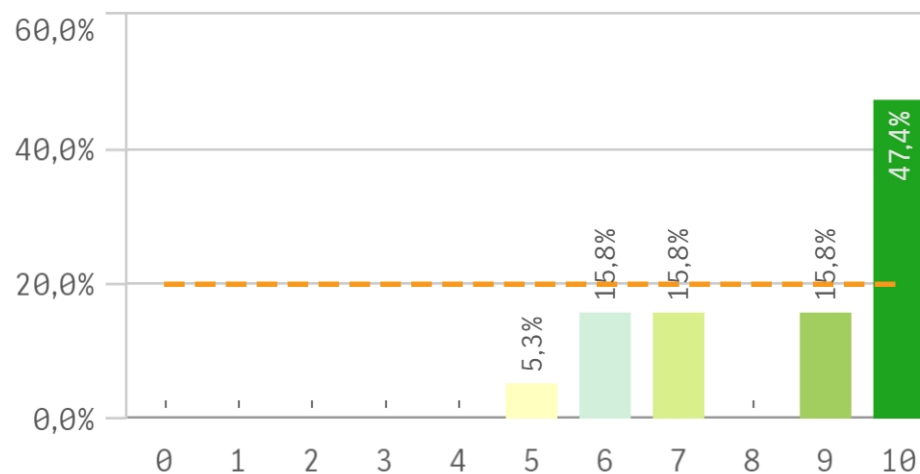
## Satisfacción UCM



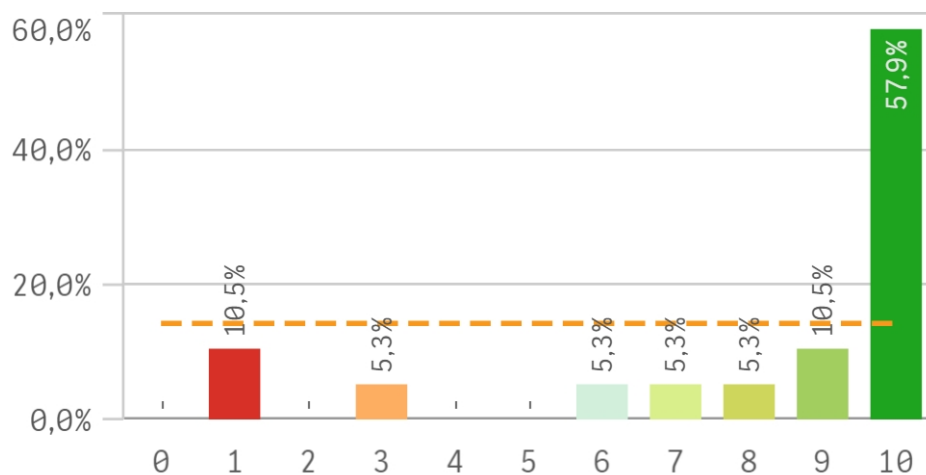
### Repetir estudios superiores (fidelidad)



### Repetir doctorado (fidelidad)

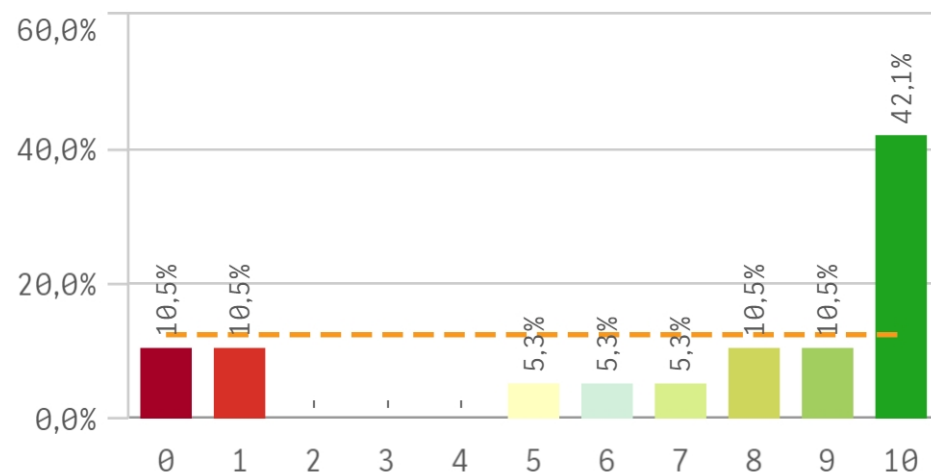


### Repetir en la UCM (fidelidad)

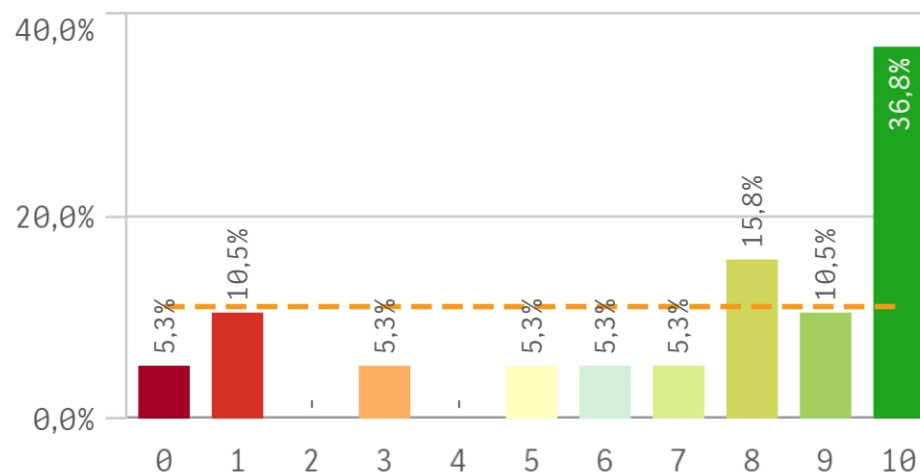


| Compromiso                  | Q | Media | Desv. típica | Med... |
|-----------------------------|---|-------|--------------|--------|
| Repetir estudios superiores |   | 9,4   | 1,3          | 10,0   |
| Repetir doctorado           |   | 8,5   | 1,8          | 9,0    |
| Seguir en el doctorado      |   | 8,4   | 2,4          | 9,0    |
| Repetir en la UCM           |   | 8,1   | 3,1          | 10,0   |
| Seguir en la UCM            |   | 7,7   | 3,1          | 9,0    |
| Recomendar doctorado UCM    |   | 7,1   | 3,5          | 8,0    |

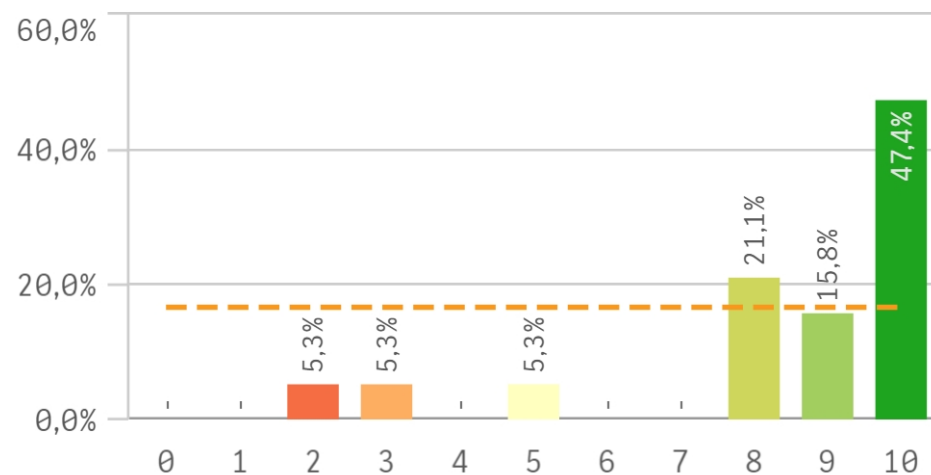
### Recomendar doctorado (preinscripción)



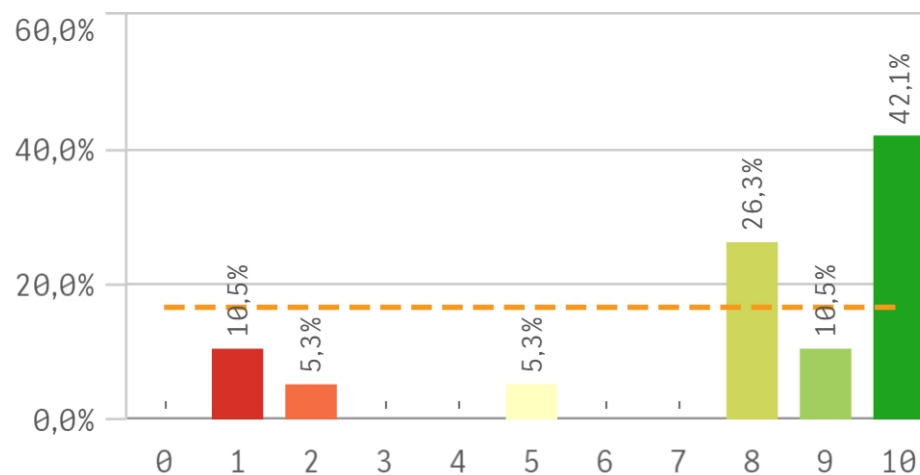
### Recomendar doctorado UCM (preinscripción)



### Seguir en el doctorado (vinculación)



### Seguir en la UCM (vinculación)



### Construcción y significado del valor "compromiso":

- \* Estudiante comprometido: valora con 9 o más puntos todas las preguntas de fidelidad, prescripción y vinculación.
- \* Estudiante neutro: la puntuación que otorga a todas las preguntas de fidelidad, prescripción y vinculación están entre 6 y 9.
- \* Estudiante decepcionado: valora con 6 o menos puntos todas las preguntas de fidelidad, prescripción y vinculación.

#### ESQUEMA

