



OFICINA para la CALIDAD

Vicerrectorado de Calidad

UNIVERSIDAD COMPLUTENSE DE MADRID



INFORME DE LAS ENCUESTAS DE SATISFACCIÓN A EGRESADOS DE GRADO Y MASTER

CURSO/S: 2024-25

CENTRO: FACULTAD DE ENFERMERÍA, FISIOTERAPIA Y PODOLOGÍA

TITULACIÓN: MASTER EN INVESTIGACIÓN EN CUIDADOS DE LA SALUD

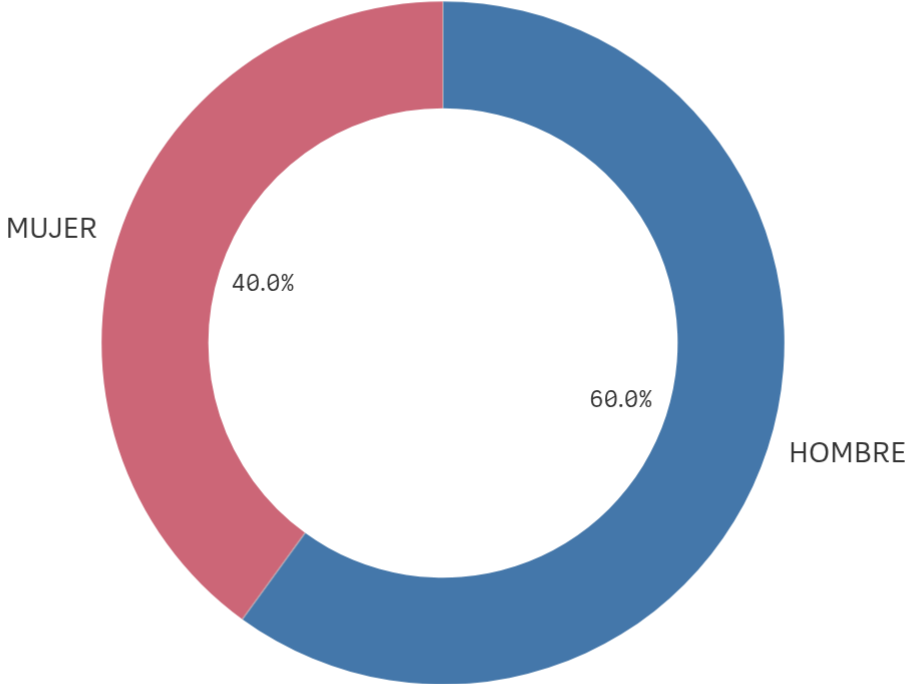
Fecha de generación: 24/09/2025

Grado-Máster Egresados: Características de la muestra I

Población N **%Participación** **Participación n**

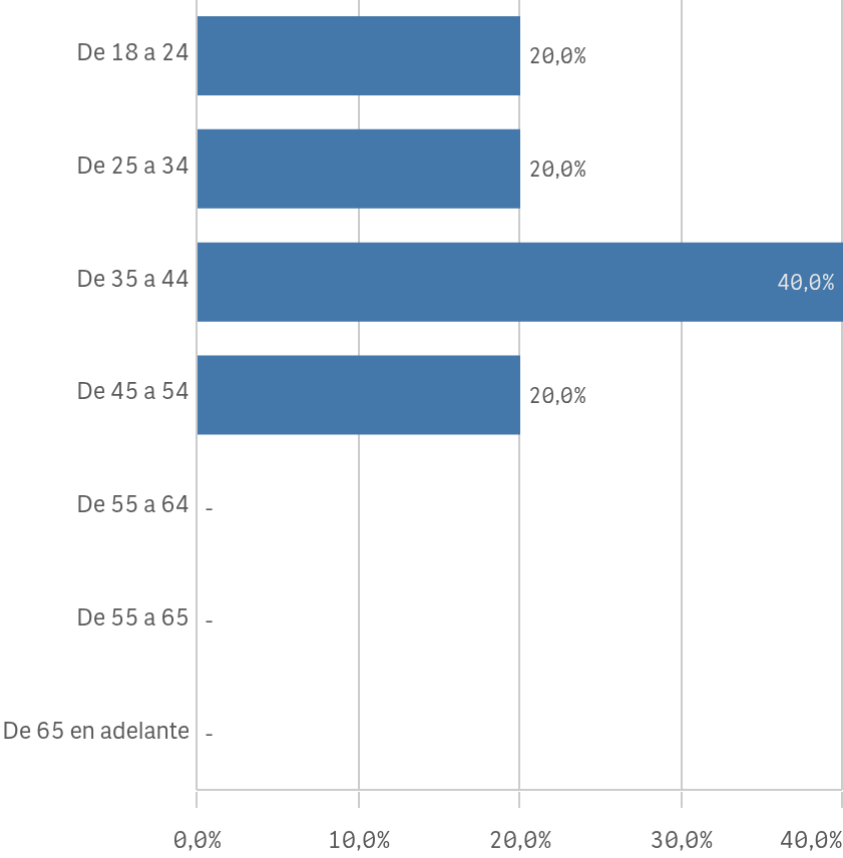
22 22,7% 5

Género



■ HOMBRE ■ MUJER

Edad (años)
(%) Porcentaje por franjas

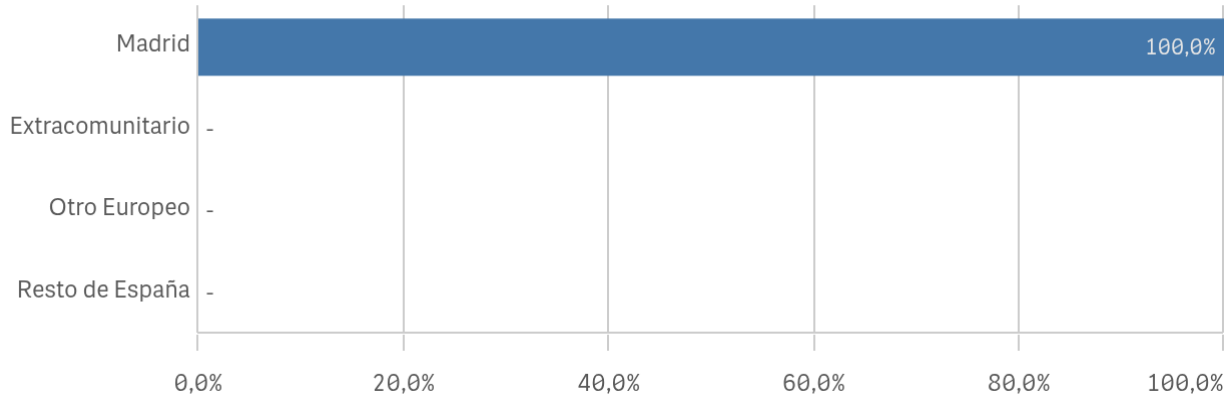


Desv. típica
11,0

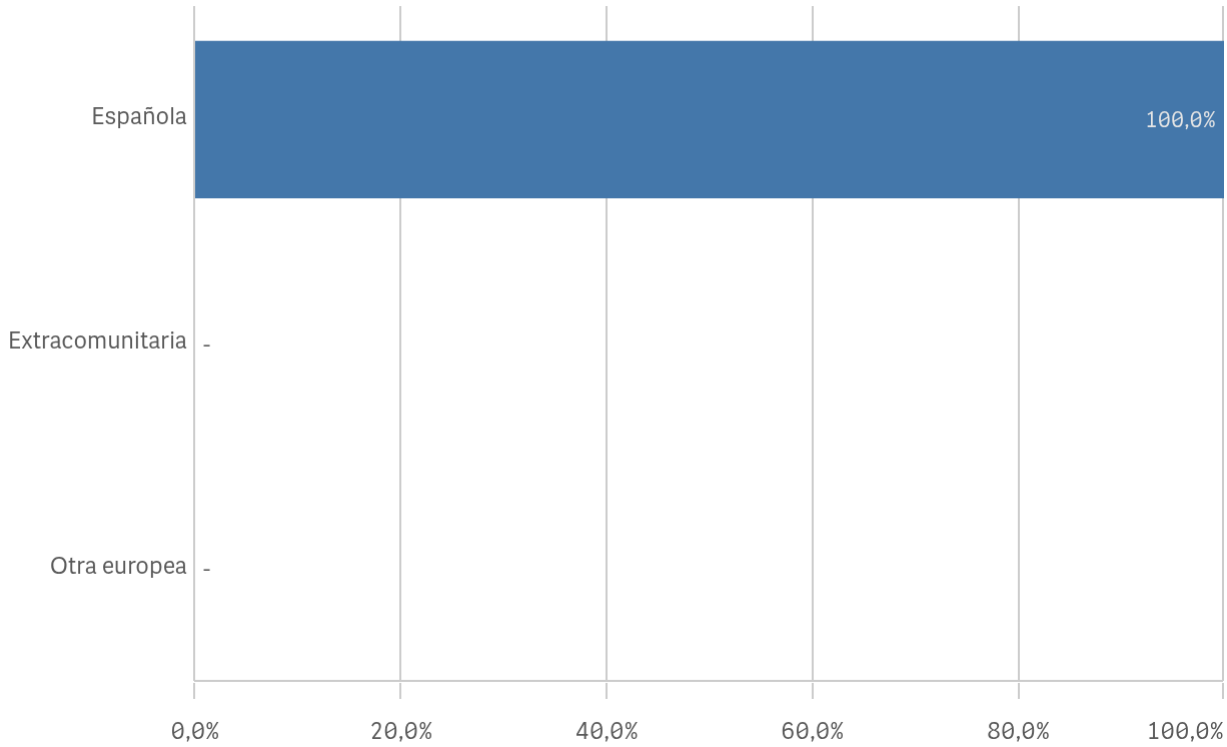
Edad media (años)
36,8

Grado-Máster Egresados: Características de de la muestra II

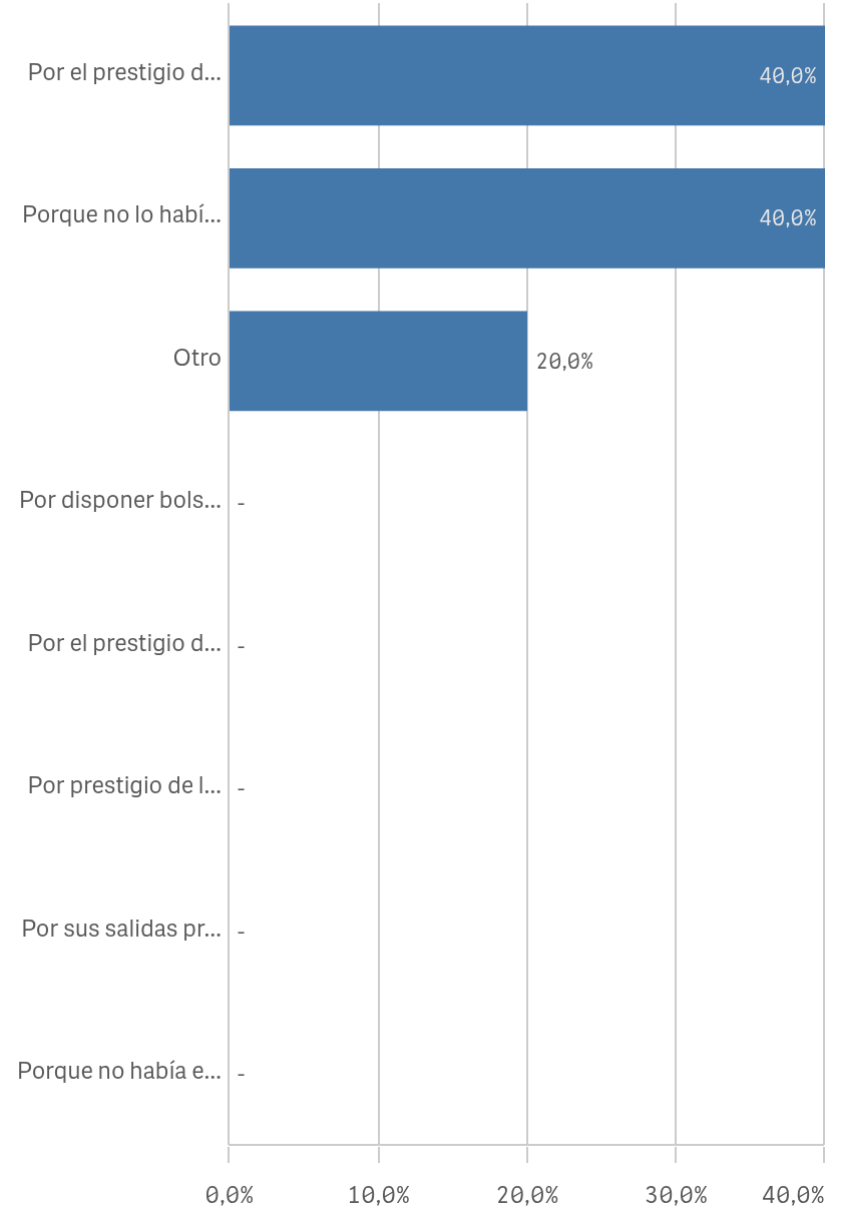
Lugar de residencia



Nacionalidad

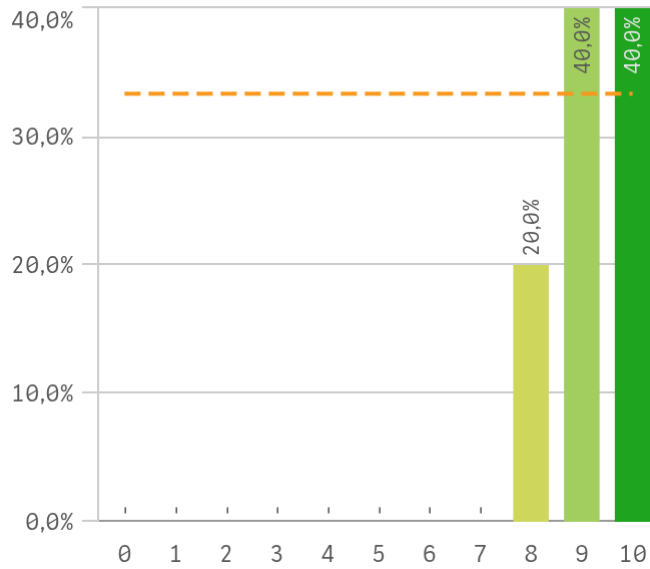


Elegir UCM

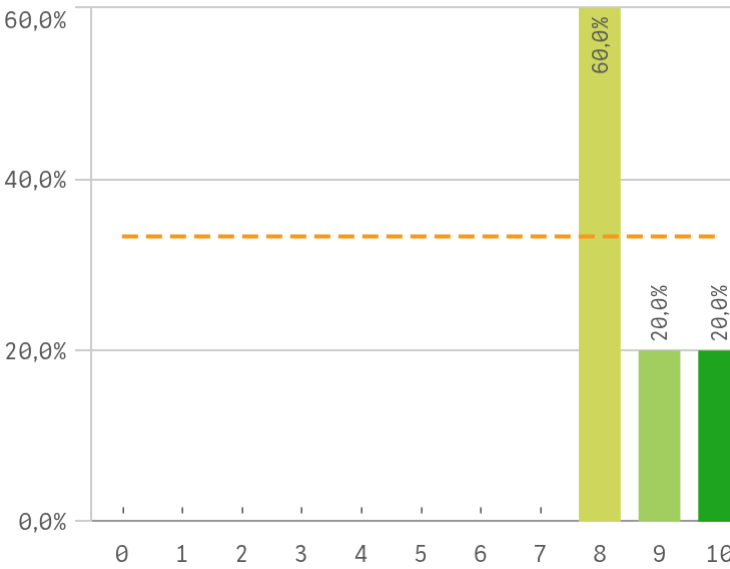


Grado-Máster Egresados: Competencias adquiridas I

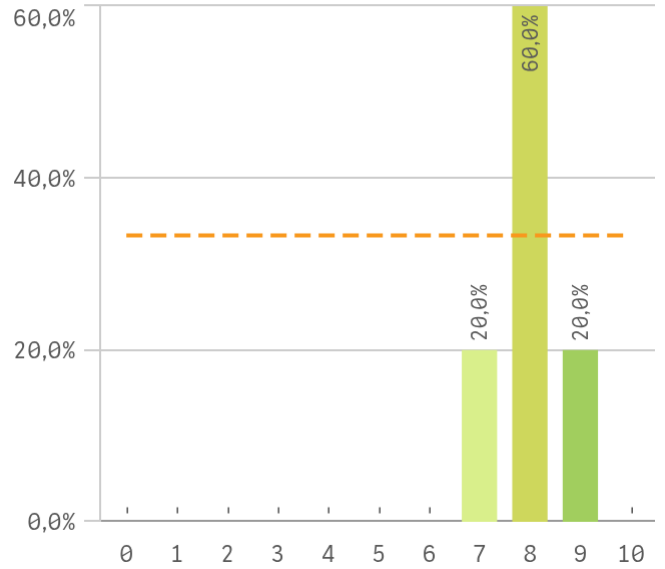
Asumir responsabilidades



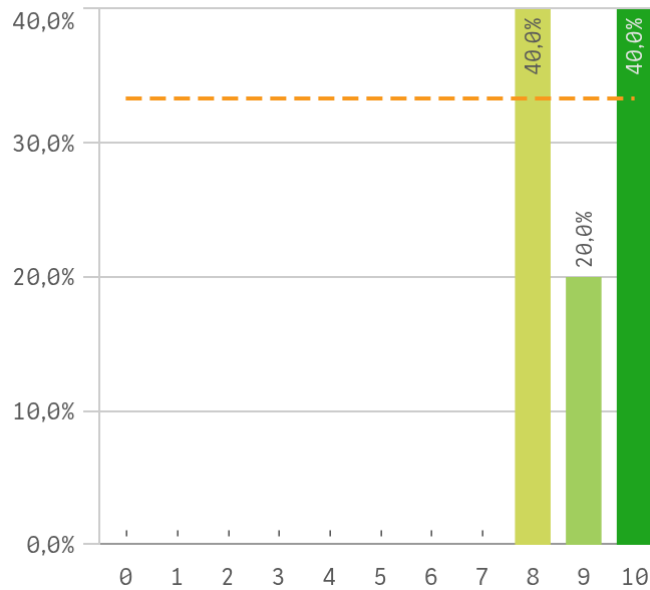
Trabajar en equipo



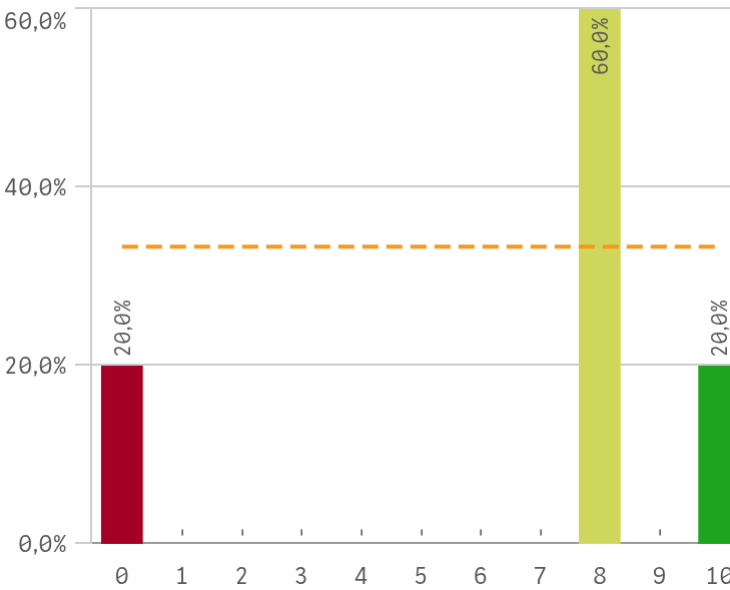
Capacidad técnica para resolución de proble...



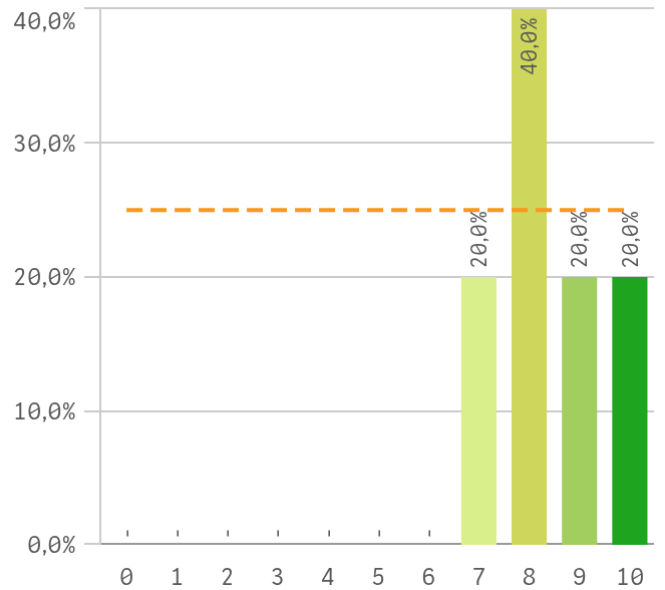
Expresión y comunicación



Comunicación bilingüe

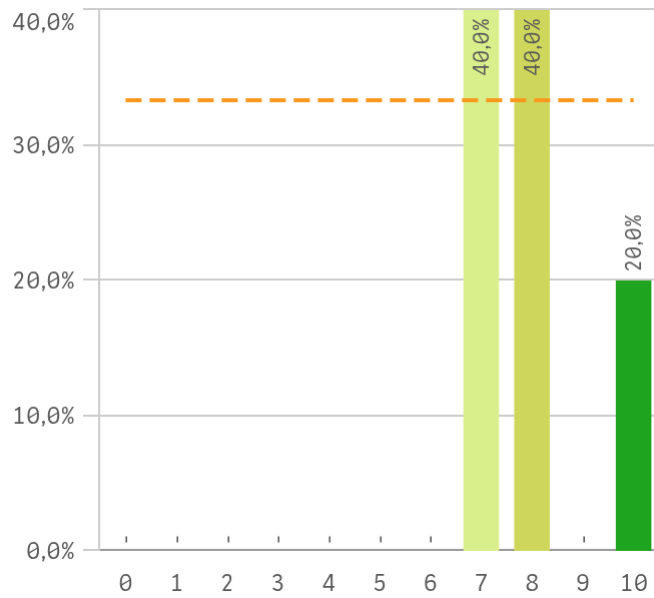


Adaptar nueva situación

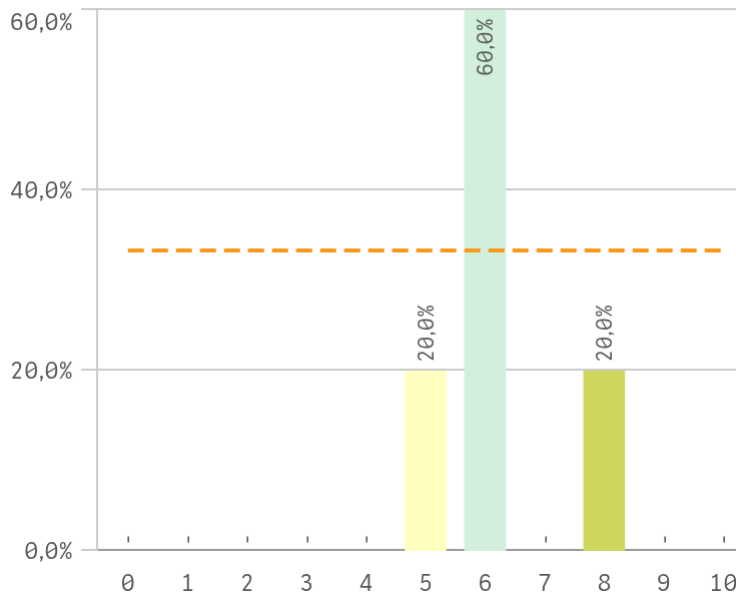


Grado-Máster Egresados: Competencias adquiridas II

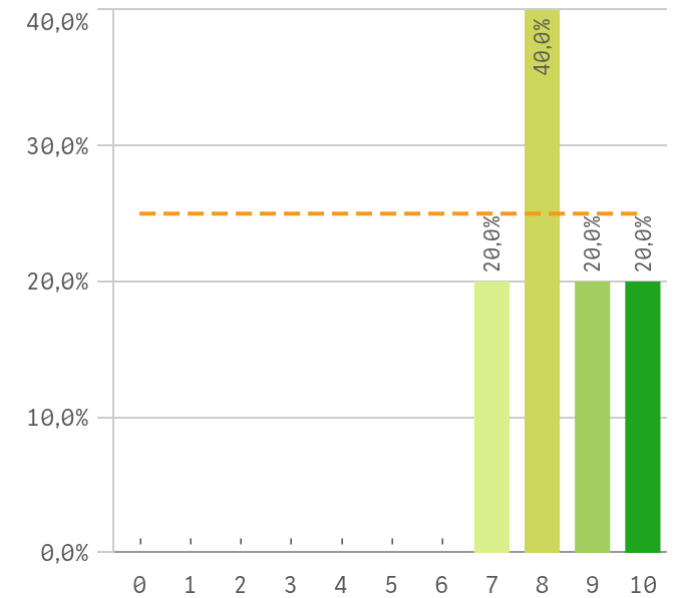
Manejar dificultades



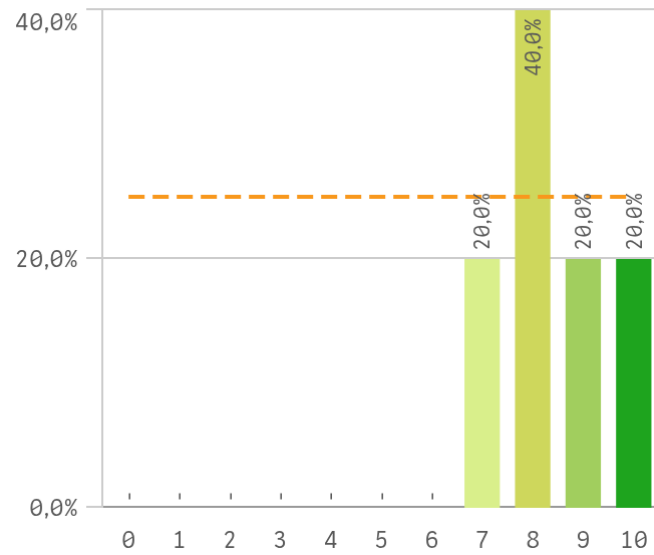
Competencias desarrolladas por la titulación



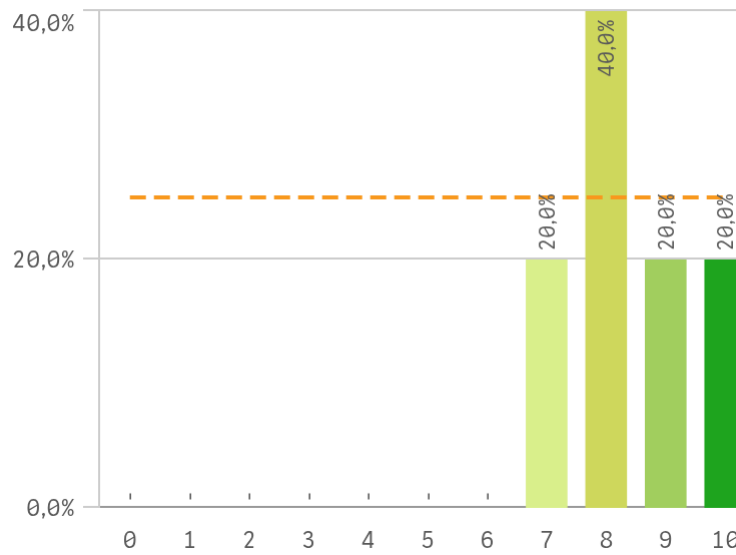
Analizar



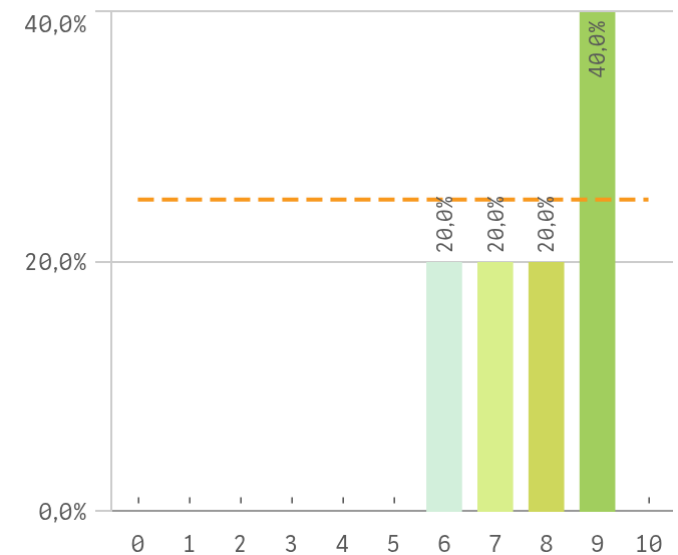
Organizar



Aprendizaje

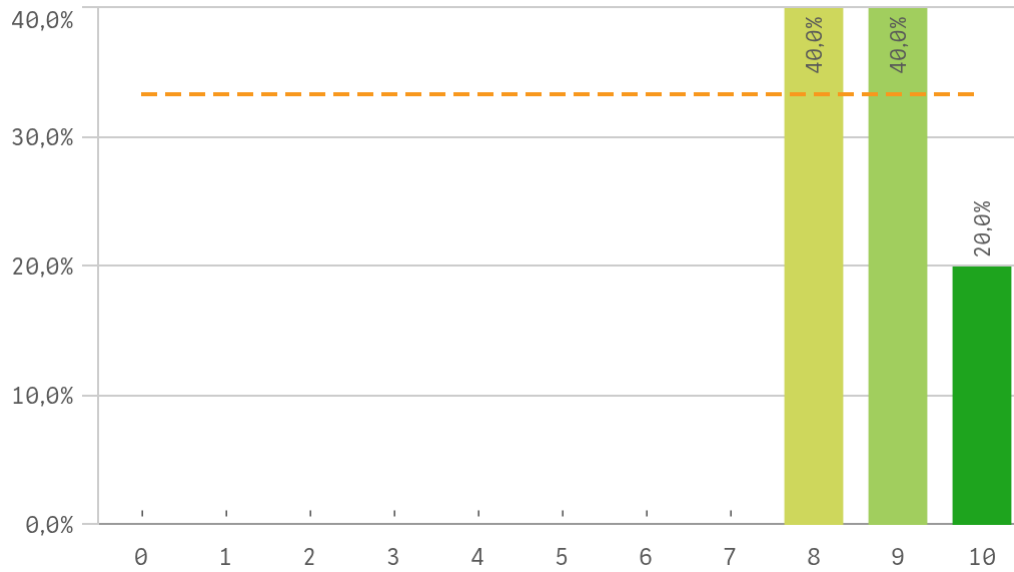


Liderazgo

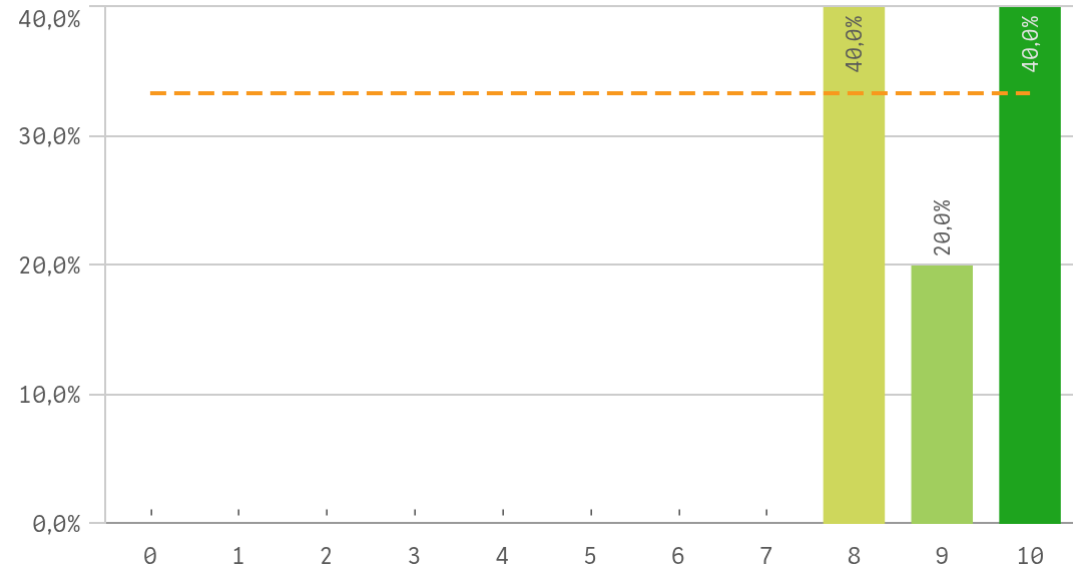


Grado-Máster Egresados: Competencias adquiridas III

Críticas

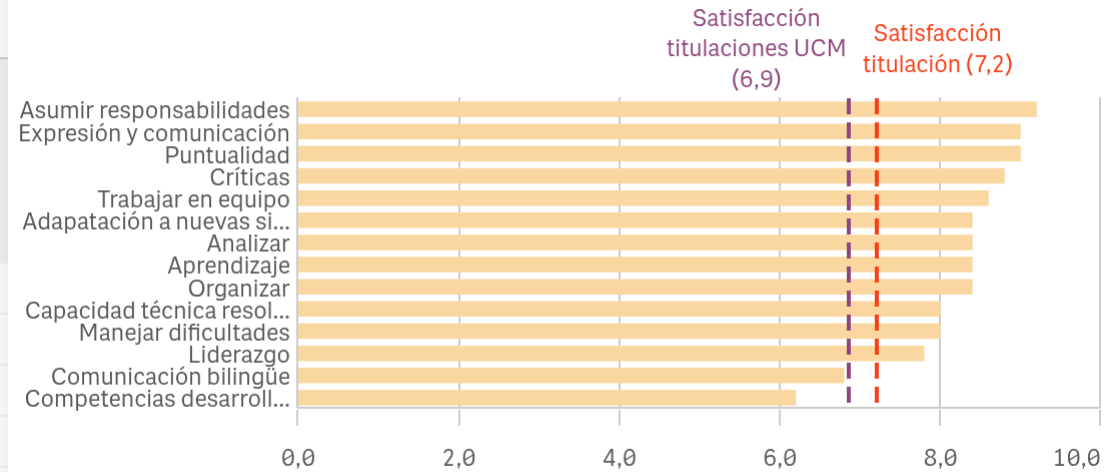


Puntualidad



Competencias adquiridas	Q	Me...	Desv. típica	Me...	M...
Asumir responsabilidades		9,2	0,8	9,0	-
Expresión y comunicación		9,0	1,0	9,0	-
Puntualidad		9,0	1,0	9,0	-
Críticas		8,8	0,8	9,0	-
Trabajar en equipo		8,6	0,9	8,0	8,0
Adaptación a nuevas situaciones		8,4	1,1	8,0	8,0
Analizar		8,4	1,1	8,0	8,0
Aprendizaje		8,4	1,1	8,0	8,0
Organizar		8,4	1,1	8,0	8,0
Capacidad técnica resolución de problemas		8,0	0,7	8,0	8,0

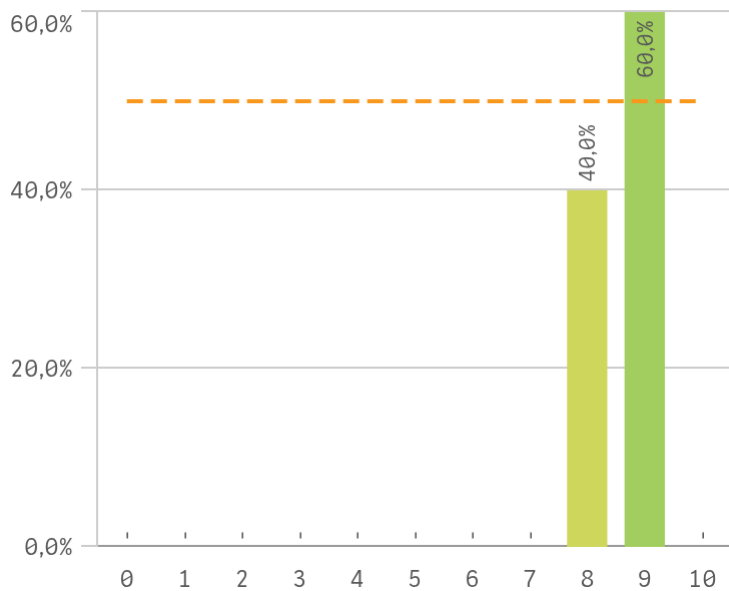
Fortalezas y debilidades



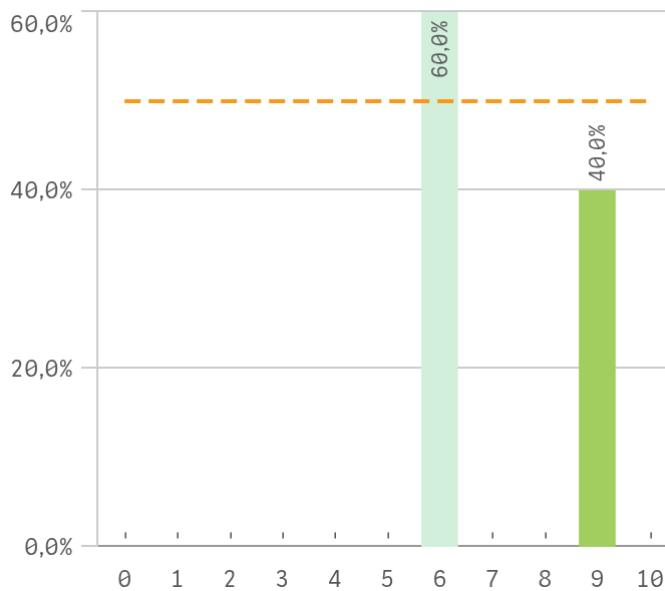
"Satisfacción titulaciones UCM" SOLO se calcula con los "Cursos Académicos" y "Tipos de Titulación" seleccionados, siendo el umbral de las Fortalezas/Debilidades

Grado-Máster Egresados: Titulación I

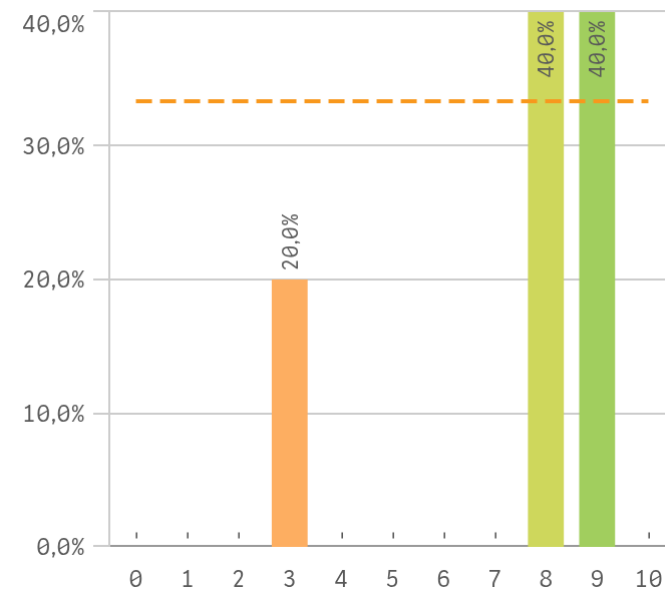
Objetivos claros



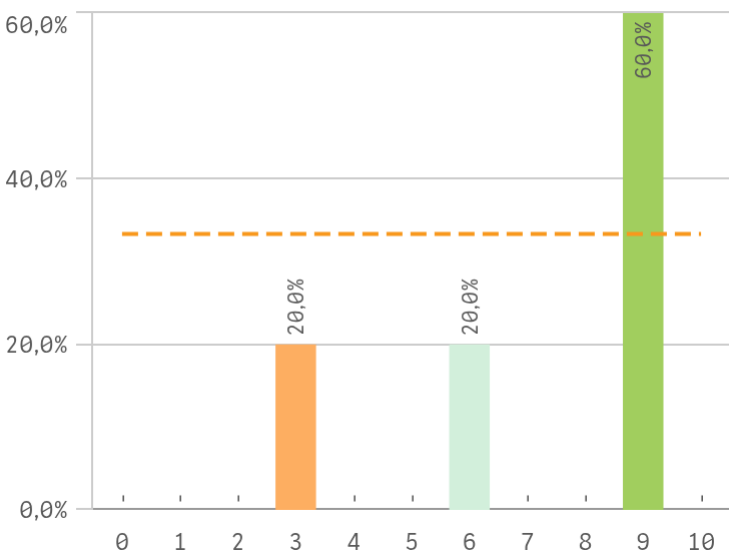
Plan de estudios adecuado



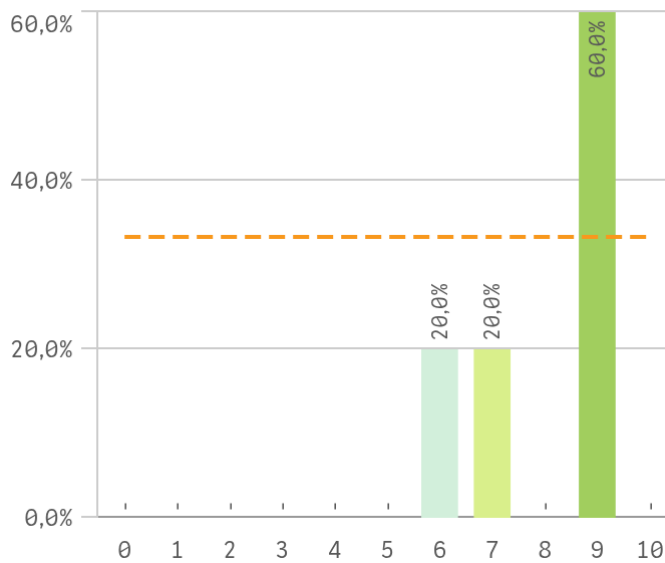
Integración de teoría/práctica



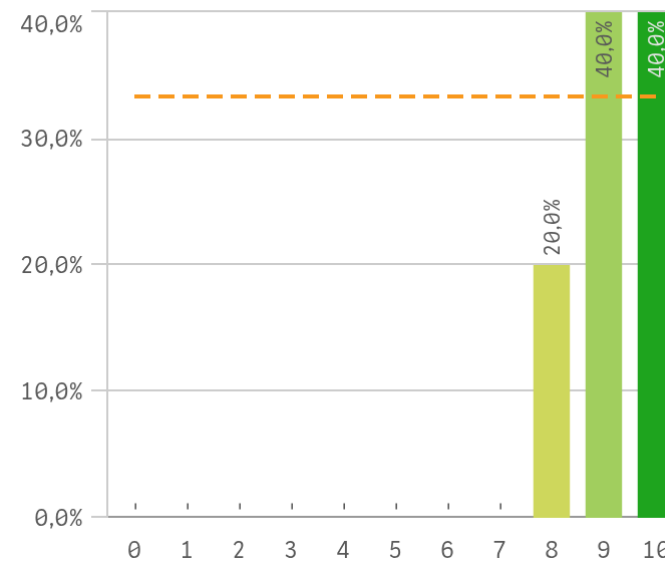
Relación calidad/precio



Nivel de dificultad adecuado

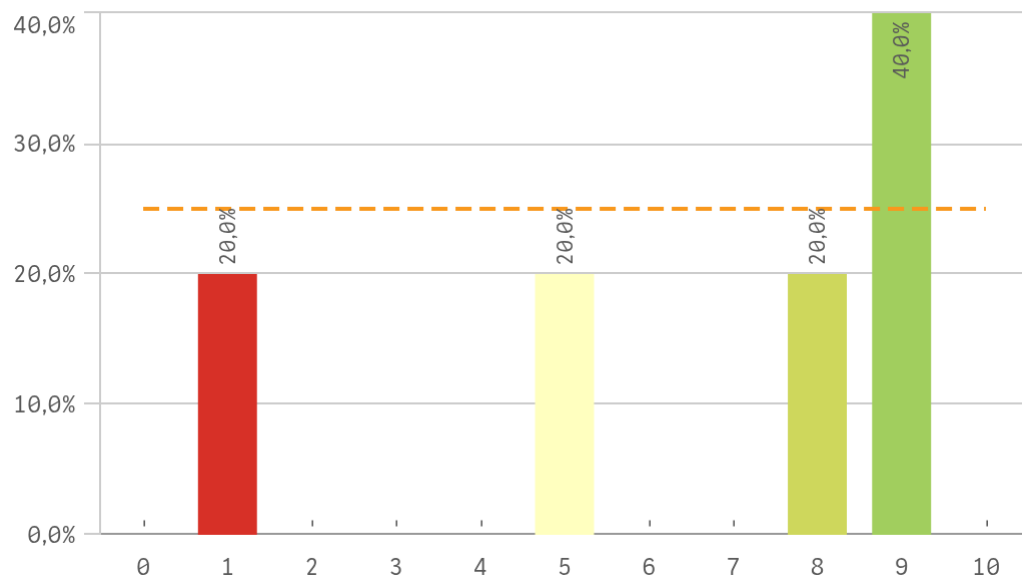


Número de alumnos por aula

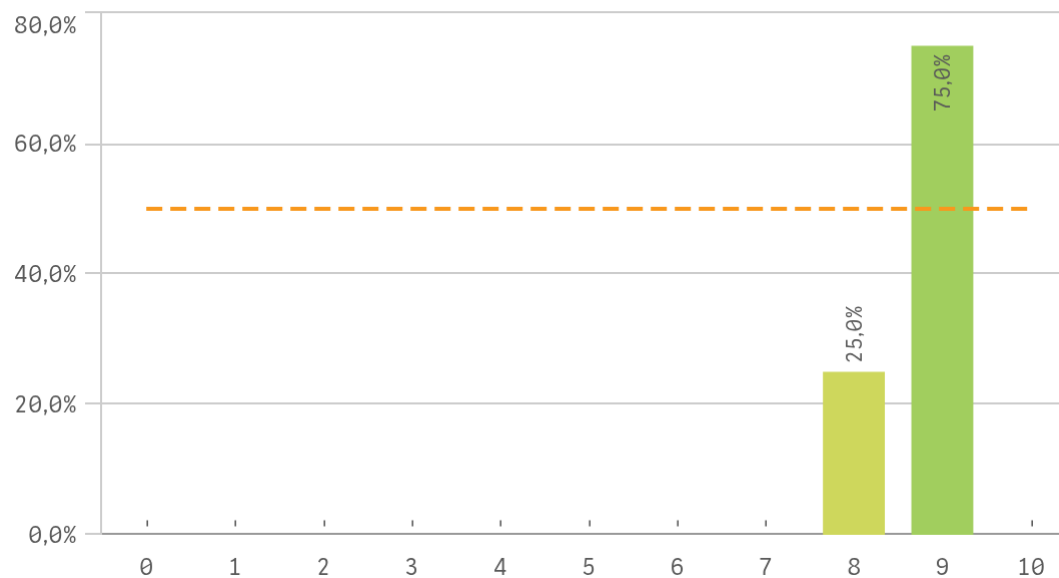


Grado-Máster Egresados: Titulación II

Orientación Internacional

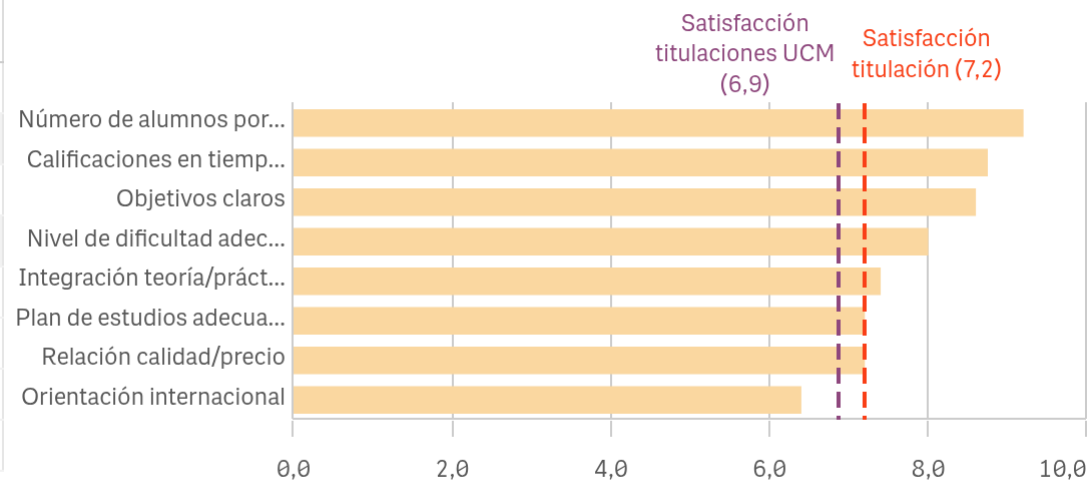


Calificaciones en tiempo adecuado



Titulación	Q	Me...	Desv. típica	Me...	M...
Calificaciones en tiempo adecuado		8,8	0,5	9,0	9,0
Integración teoría/práctica		7,4	2,5	8,0	-
Nivel de dificultad adecuado		8,0	1,4	9,0	9,0
Número de alumnos por aula		9,2	0,8	9,0	-
Objetivos claros		8,6	0,5	9,0	9,0
Orientación internacional		6,4	3,4	8,0	9,0
Plan de estudios adecuado		7,2	1,6	6,0	6,0
Relación calidad/precio		7,2	2,7	9,0	9,0

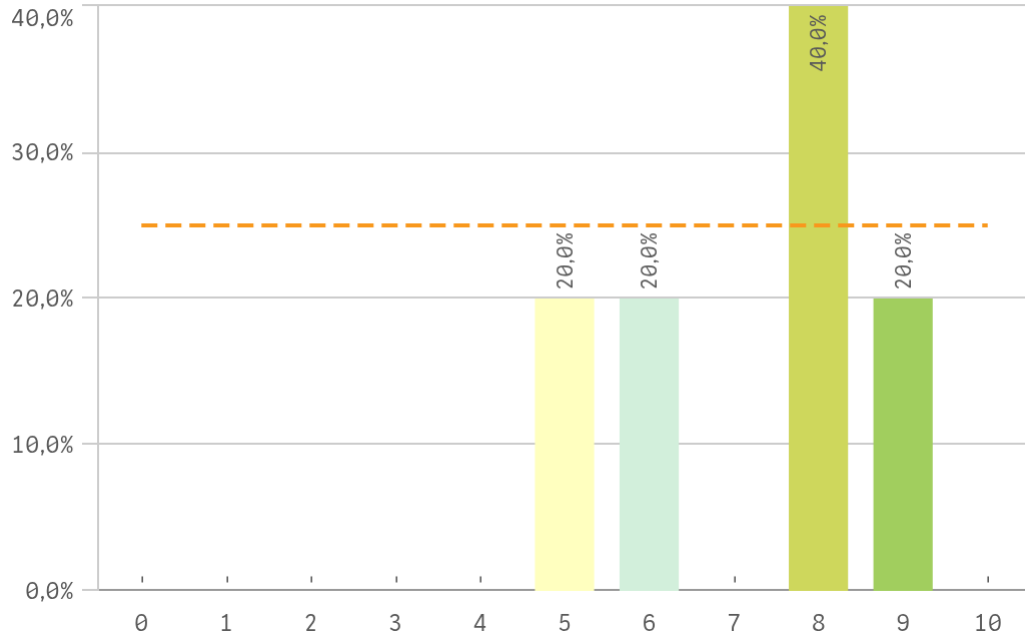
Fortalezas y debilidades



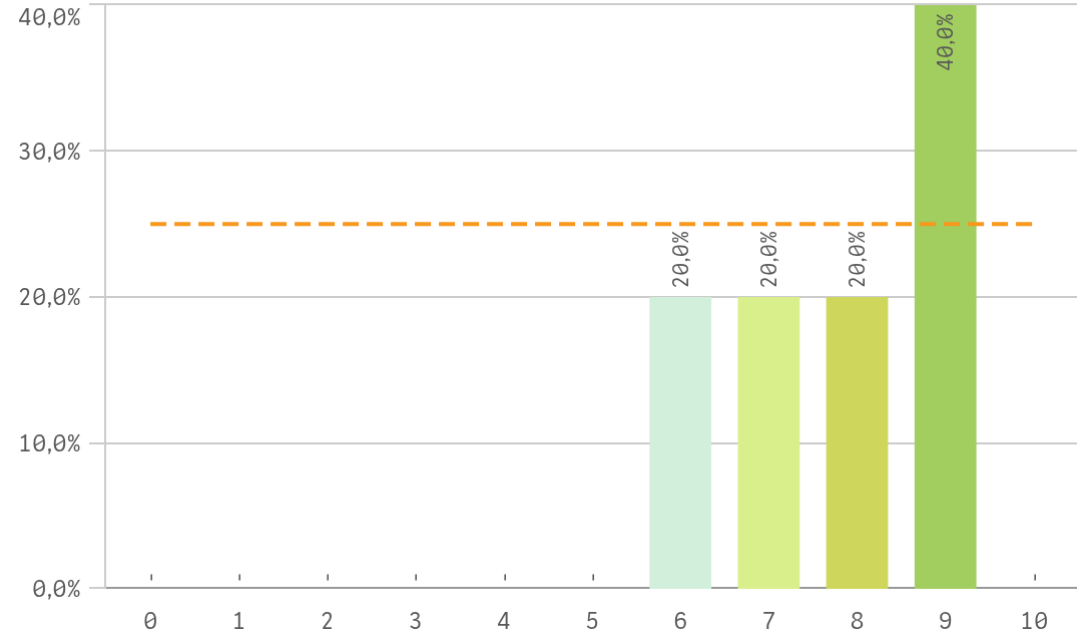
"Satisfacción titulaciones UCM" SOLO se calcula con los "Cursos Académicos" y "Tipos de Titulación" seleccionados, siendo el umbral de las Fortalezas/Debilidades

Grado-Máster Egresados: Asignaturas I

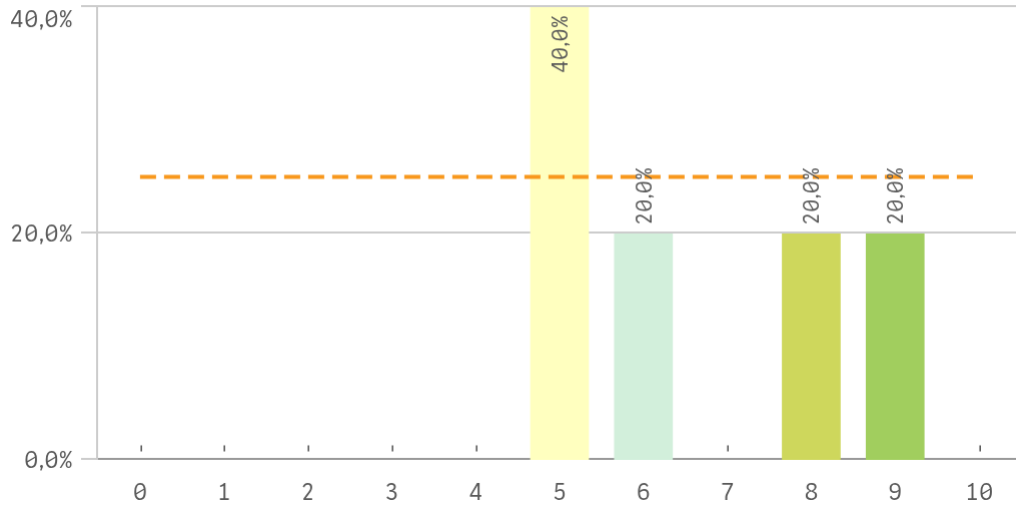
Objetivos



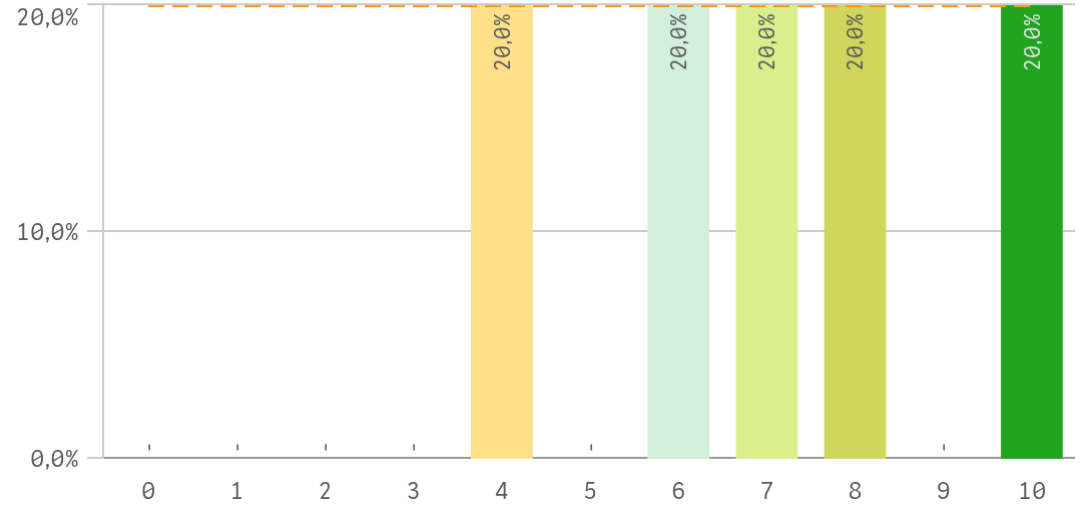
Innovación



Organización

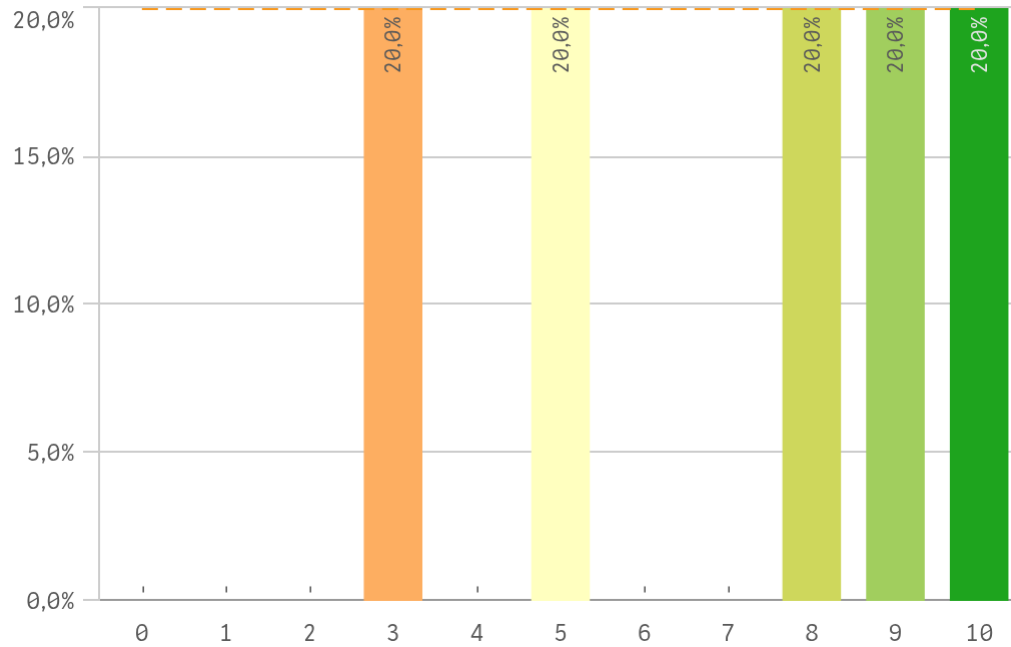


Prácticas

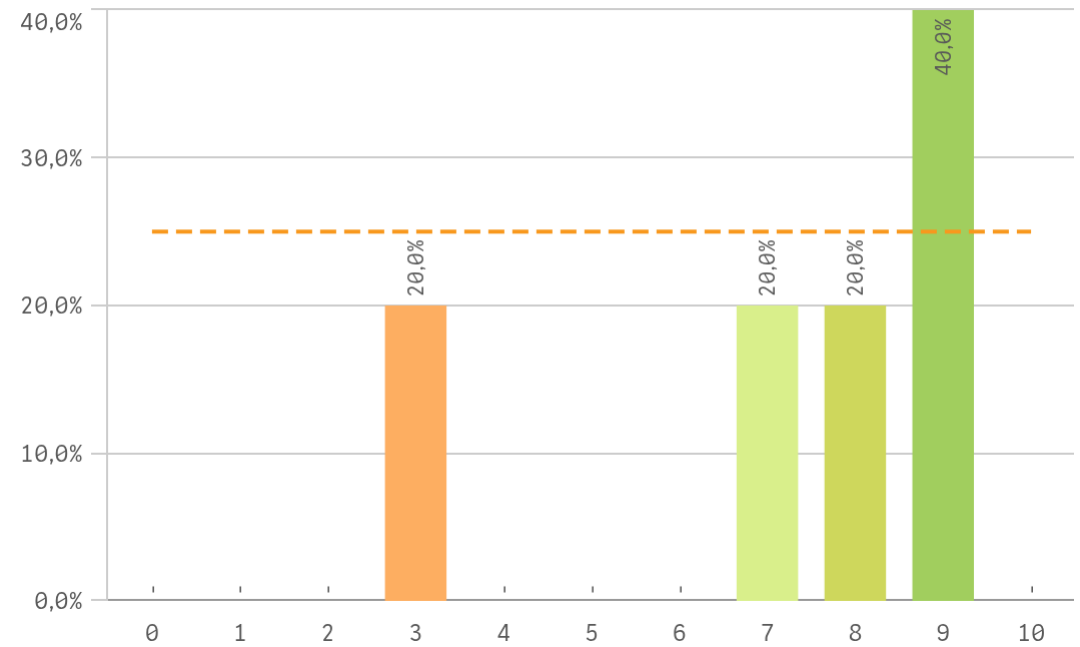


Grado-Máster Egresados: Asignaturas II

Trabajo no presencial

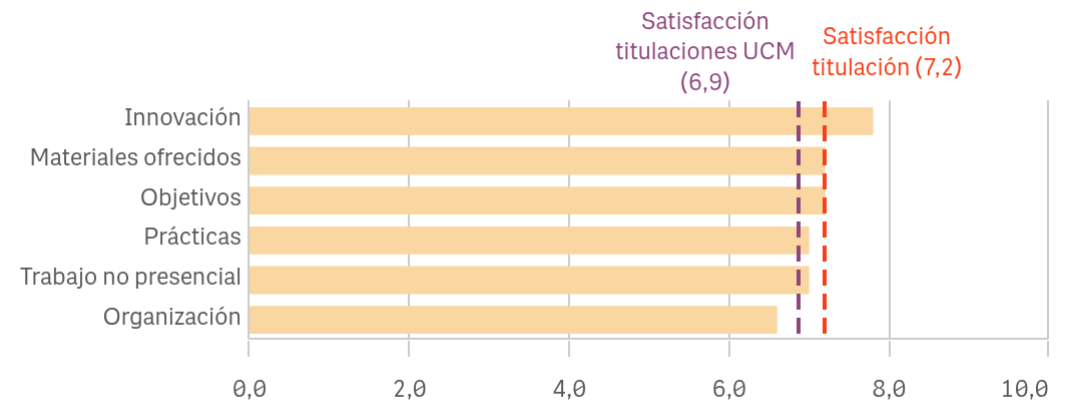


Materiales ofrecidos



Asignaturas	Media	Desv. típica
Innovación	7,8	1,3
Materiales ofrecidos	7,2	2,5
Objetivos	7,2	1,6
Organización	6,6	1,8
Prácticas	7,0	2,2
Trabajo no presencial	7,0	2,9

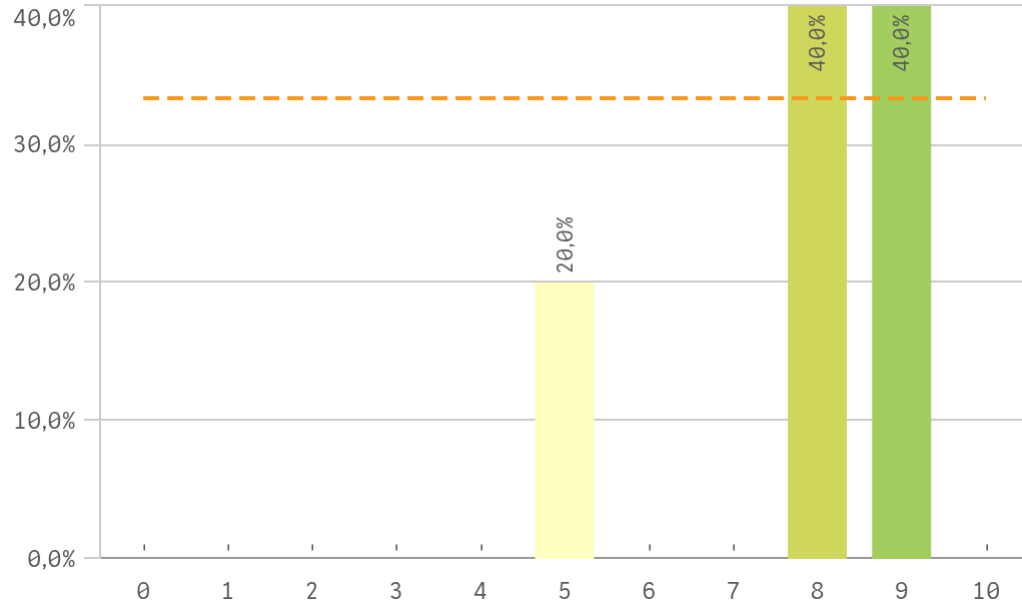
Fortalezas y debilidades



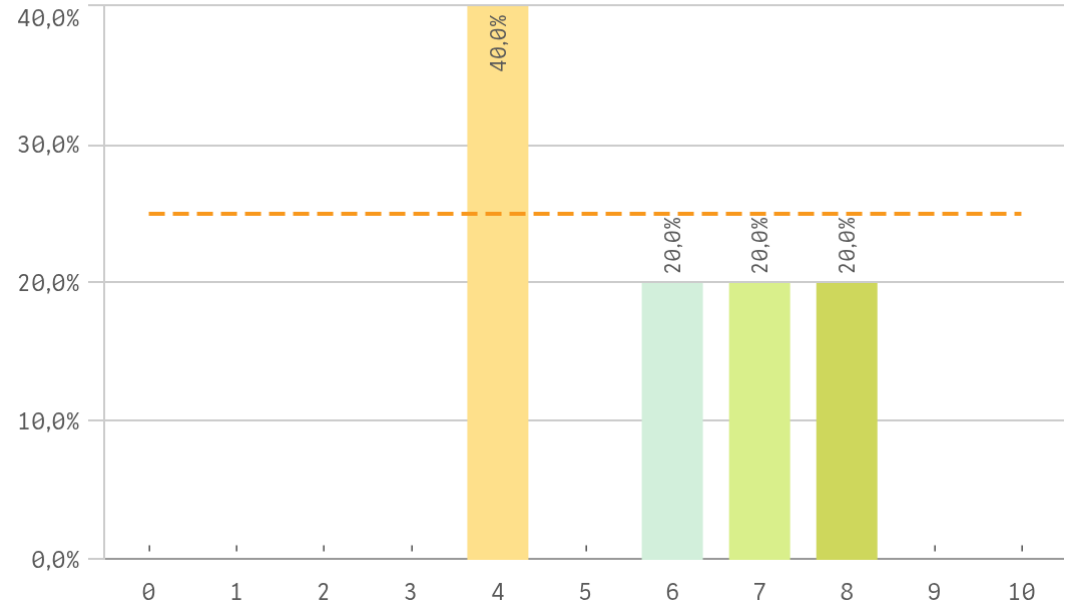
"Satisfacción titulaciones UCM" SOLO se calcula con los "Cursos Académicos" y "Tipos de Titulación" seleccionados, siendo el umbral de las Fortalezas/Debilidades

Grado-Máster Egresados: Formación y estancia en el extranjero I

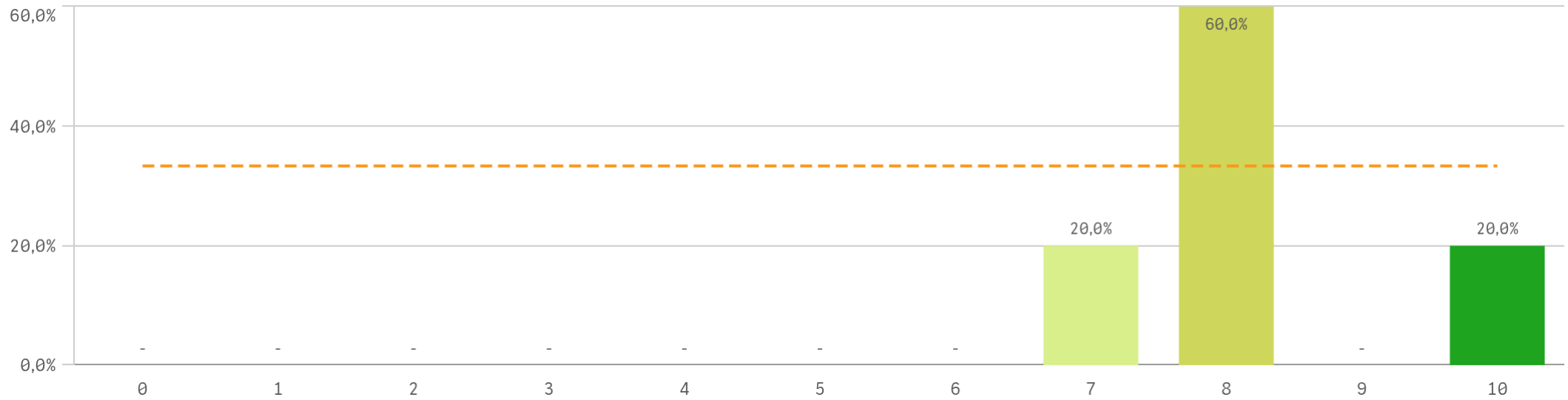
Competencias relacionadas



Acceso al mundo laboral

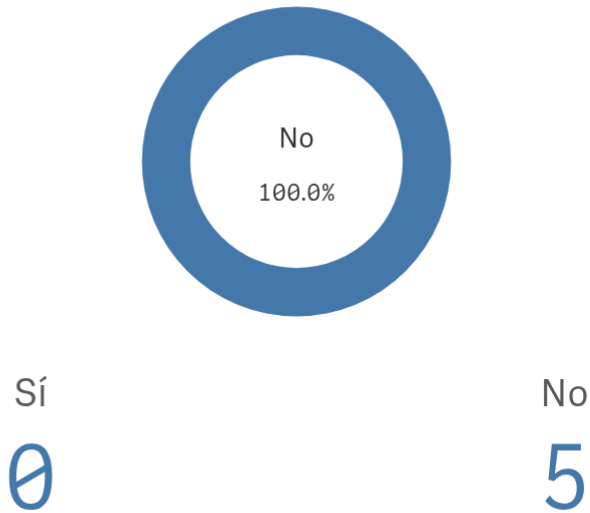


Acceso al mundo de la investigación



Grado-Máster Egresados: Formación y estancia en el extranjero II

Estancia en el extranjero

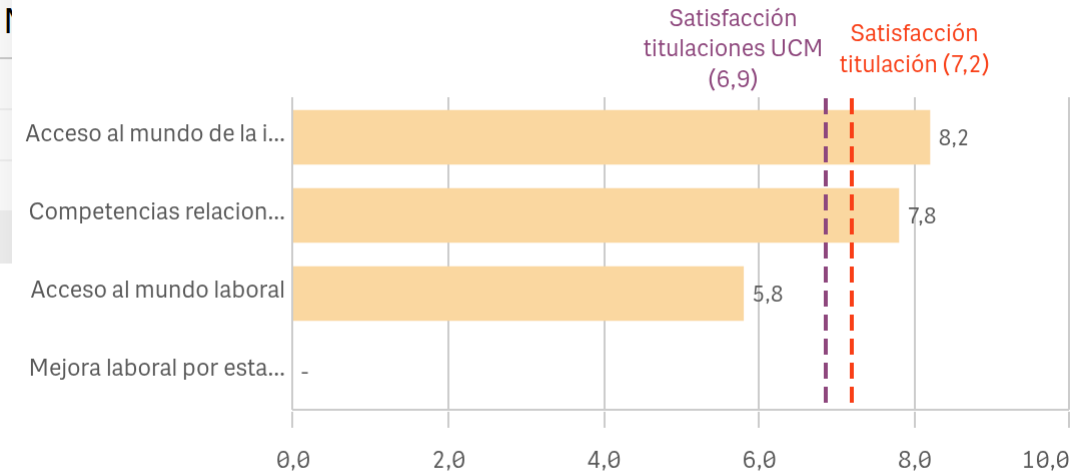


Mejora en la inserción laboral por estancia en el extranjero

The chart is not displayed because it contains only undefined values.

Formación y estancia en el extranjero	Q	Media	Desv. típica
Acceso al mundo de la investigación		8,2	1,1
Acceso al mundo laboral		5,8	1,8
Competencias relacionadas		7,8	1,6
Mejora laboral por estancia en el extranjero		-	-

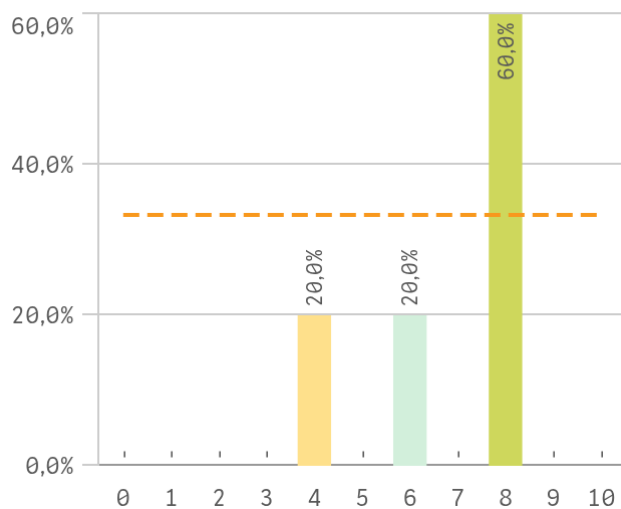
Fortalezas y debilidades



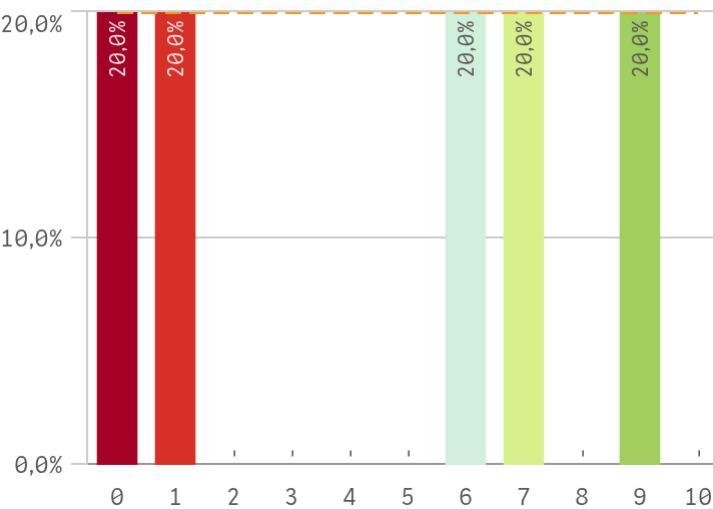
"Satisfacción titulaciones UCM" SOLO se calcula con los "Cursos Académicos" y "Tipos de Titulación" seleccionados, siendo el umbral de las Fortalezas/Debilidades

Grado-Máster Egresados: Universidad Complutense de Madrid

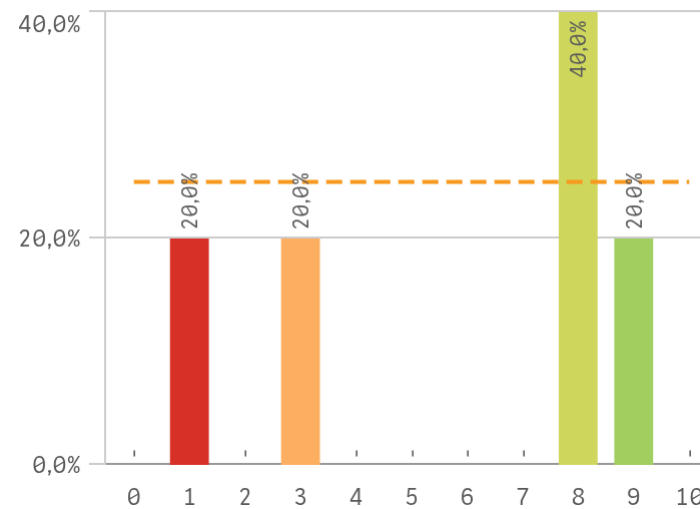
Recursos y medios



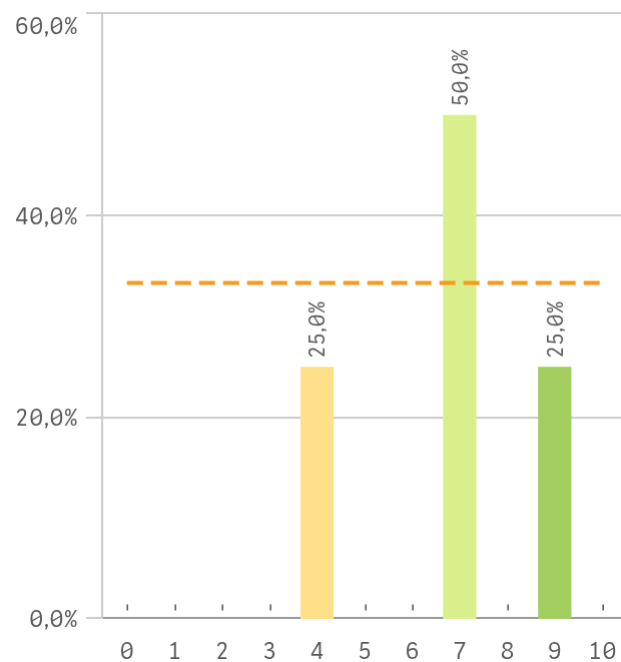
Actividades complementarias



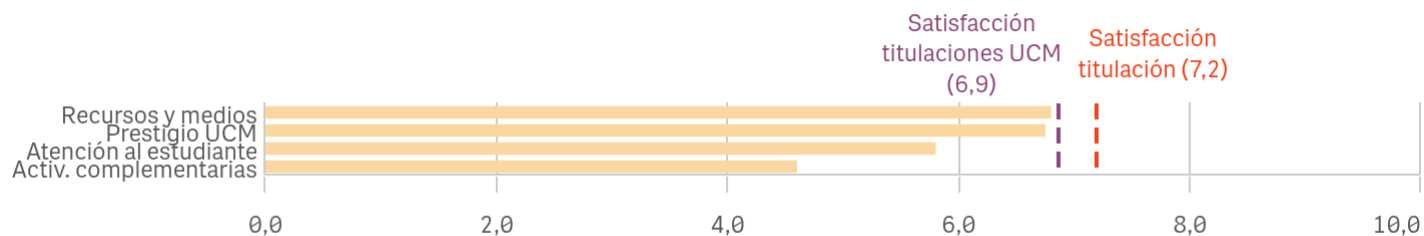
Atención al estudiante



Prestigio UCM



Fortalezas y debilidades

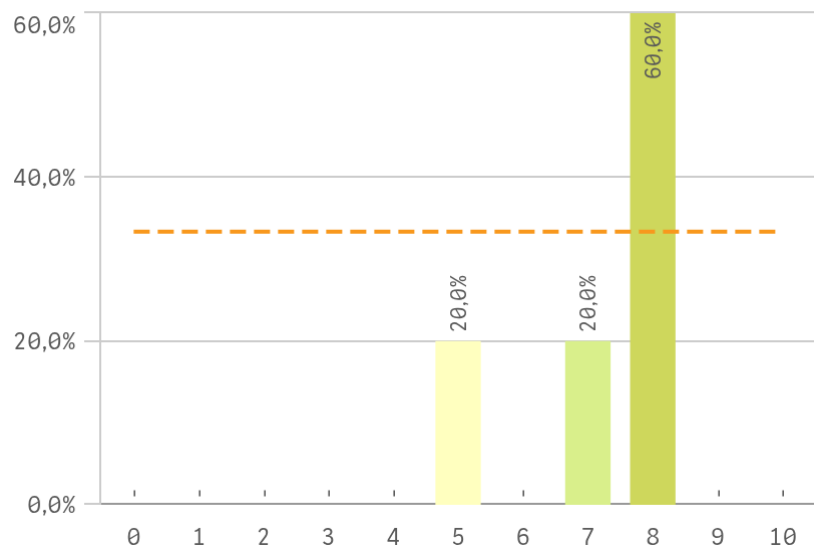


"Satisfacción titulaciones UCM" SOLO se calcula con los "Cursos Académicos" y "Tipos de Titulación" seleccionados, siendo el umbral de las Fortalezas/Debilidades

UCM	Q	Media	Desv. típica	Mediana	Moda
Recursos y medios		6,8	1,8	8,0	8,0
Prestigio UCM		6,8	2,1	7,0	7,0
Atención al estudiante		5,8	3,6	8,0	8,0
Activ. complementarias		4,6	3,9	6,0	-

Grado-Máster Egresados: Satisfacción I

Satisfacción de la titulación



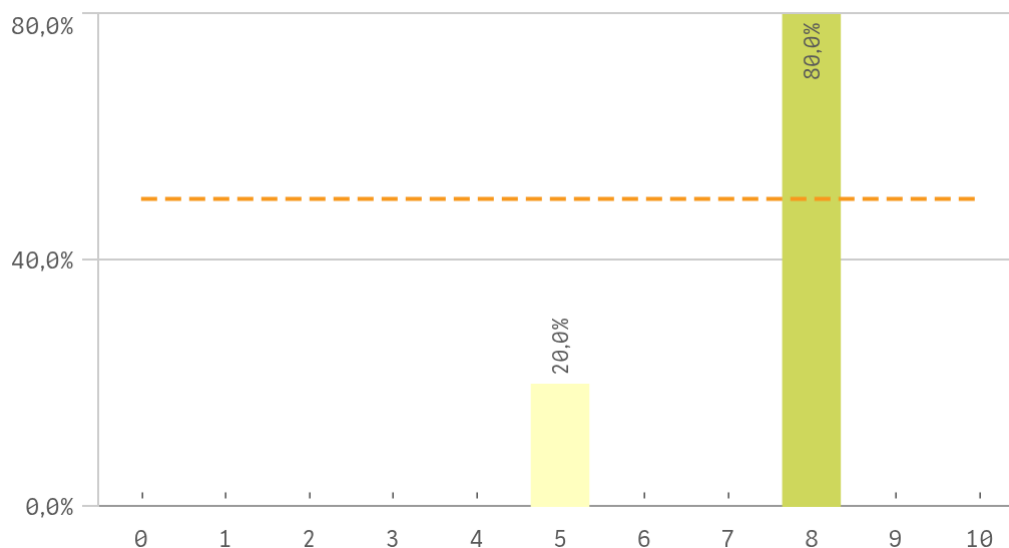
Media
7,2

Desv. típica
1,3

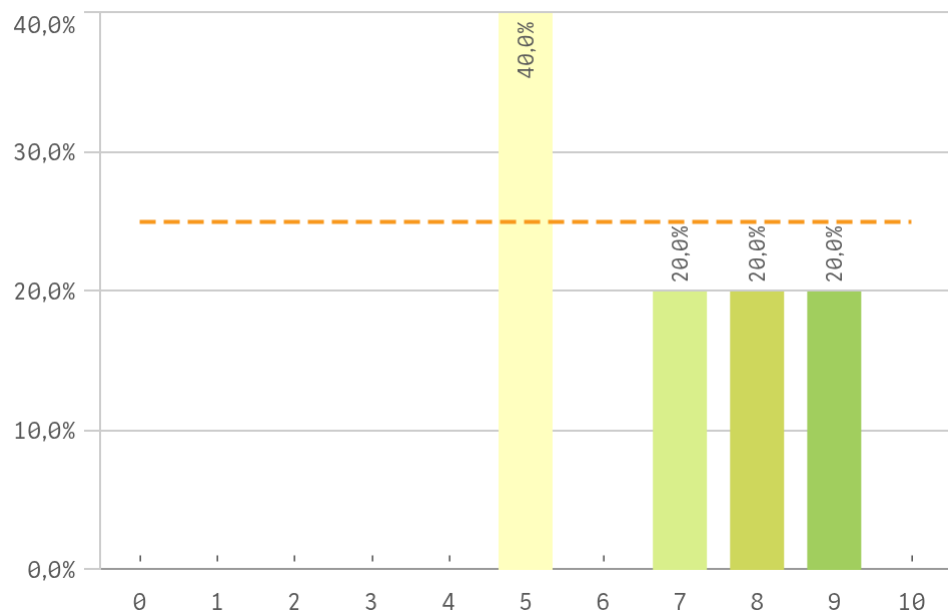
Mediana
8,0

Moda
8,0

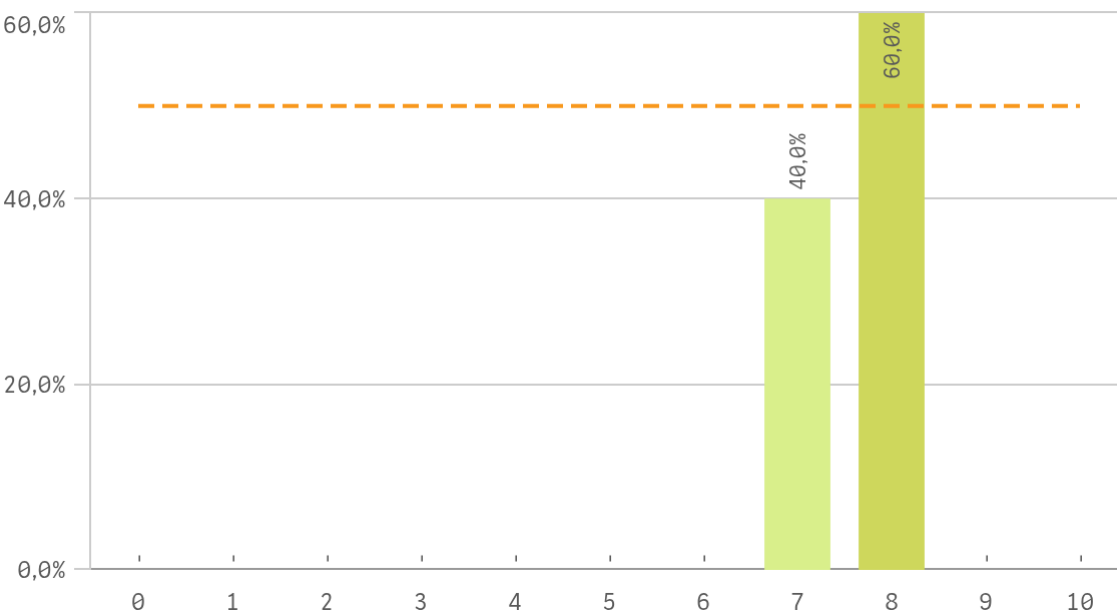
Expectativas titulación



Satisfacción UCM

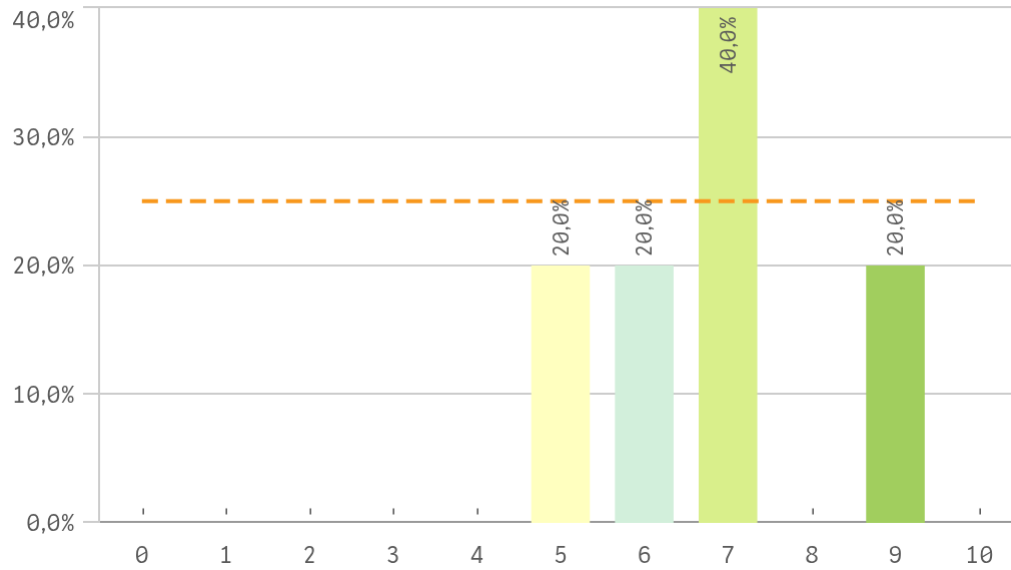


Satisfacción de la formación

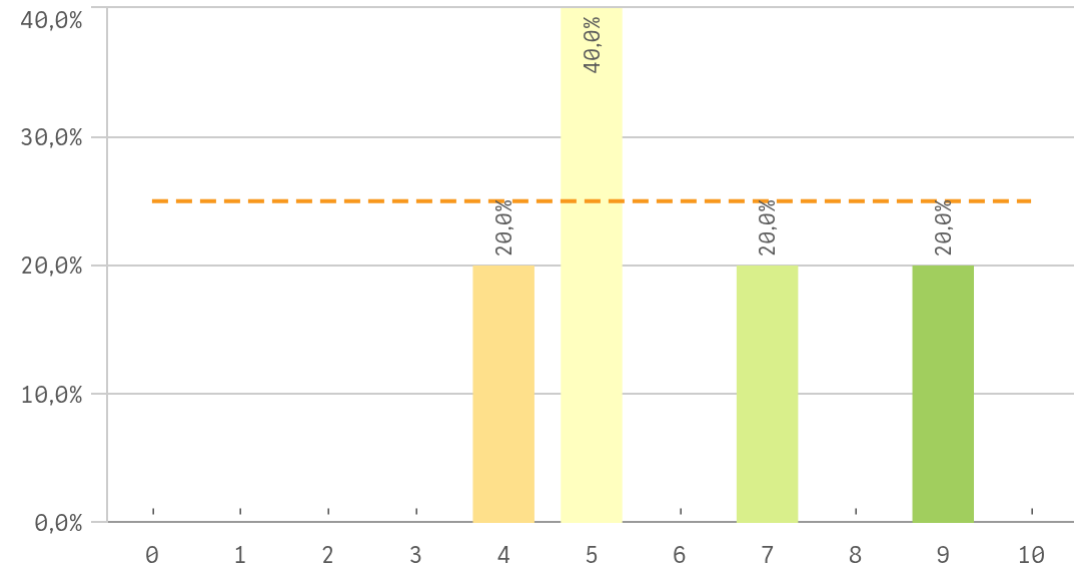


Grado-Máster Egresados: Satisfacción II

Satisfacción de las Instalaciones de docencia

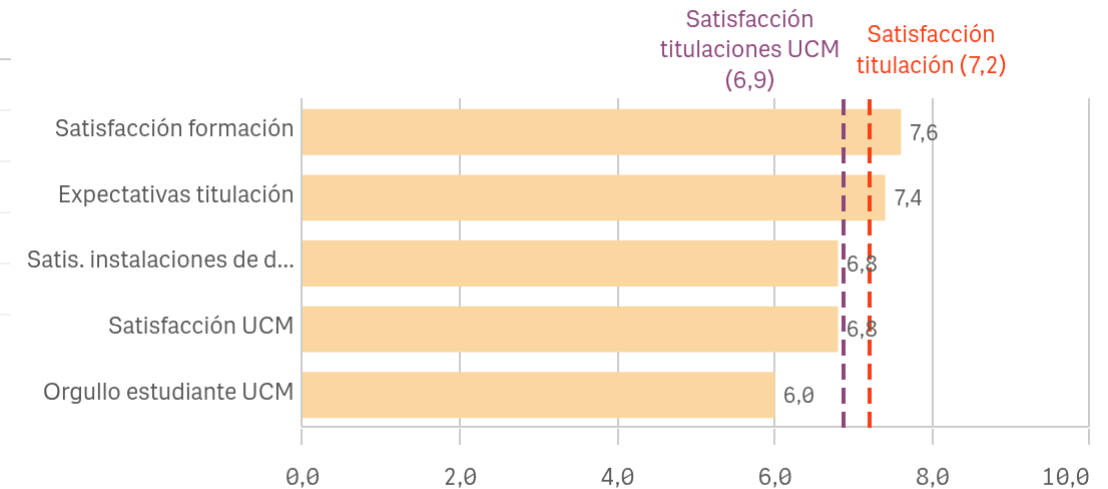


Orgullo estudiante UCM



Satisfacción	Q	Me...	Desv. típica	Me...	M...
Satisfacción formación		7,6	0,5	8,0	8,0
Expectativas titulación		7,4	1,3	8,0	8,0
Satis. instalaciones de docencia		6,8	1,5	7,0	7,0
Satisfacción UCM		6,8	1,8	7,0	5,0
Orgullo estudiante UCM		6,0	2,0	5,0	5,0

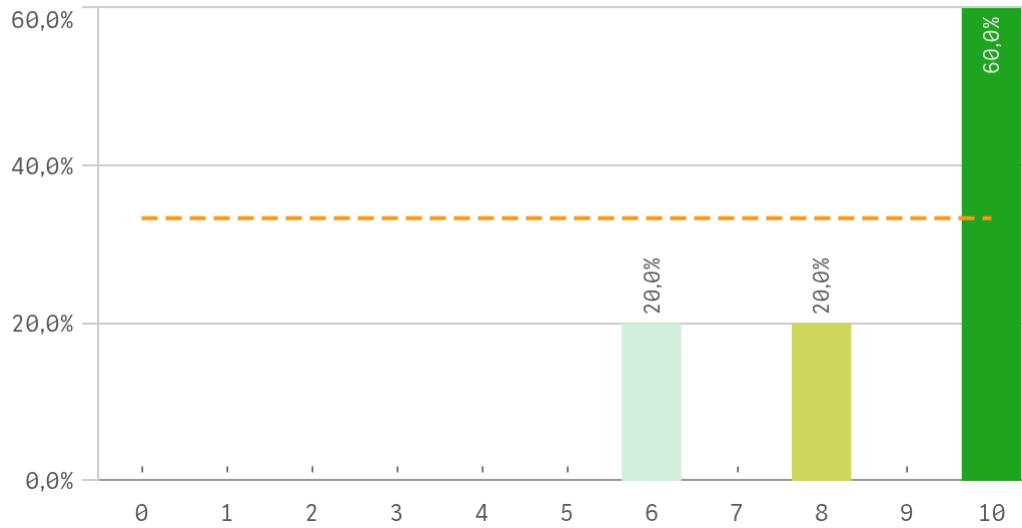
Fortalezas y debilidades



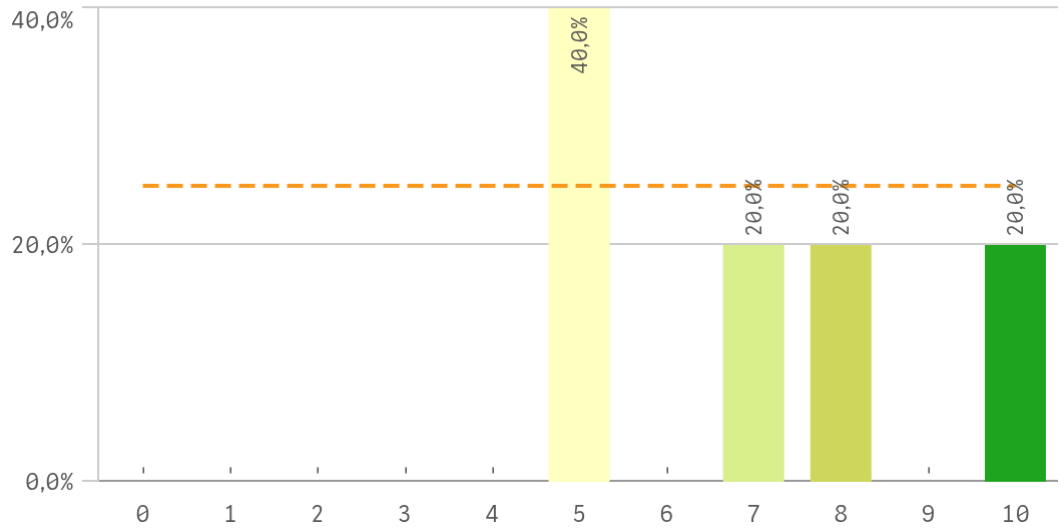
"Satisfacción titulaciones UCM" SOLO se calcula con los "Cursos Académicos" y "Tipos de Titulación" seleccionados, siendo el umbral de las Fortalezas/Debilidades

Grado-Máster Egresados: Compromiso I

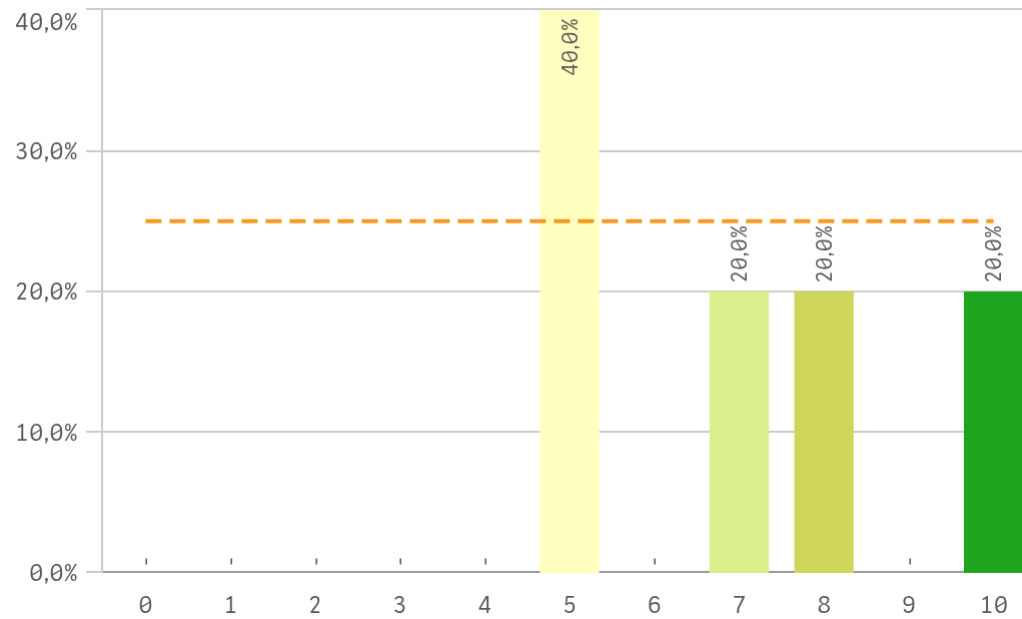
Repetir estudios superiores (fidelidad)



Repetir titulación (fidelidad)



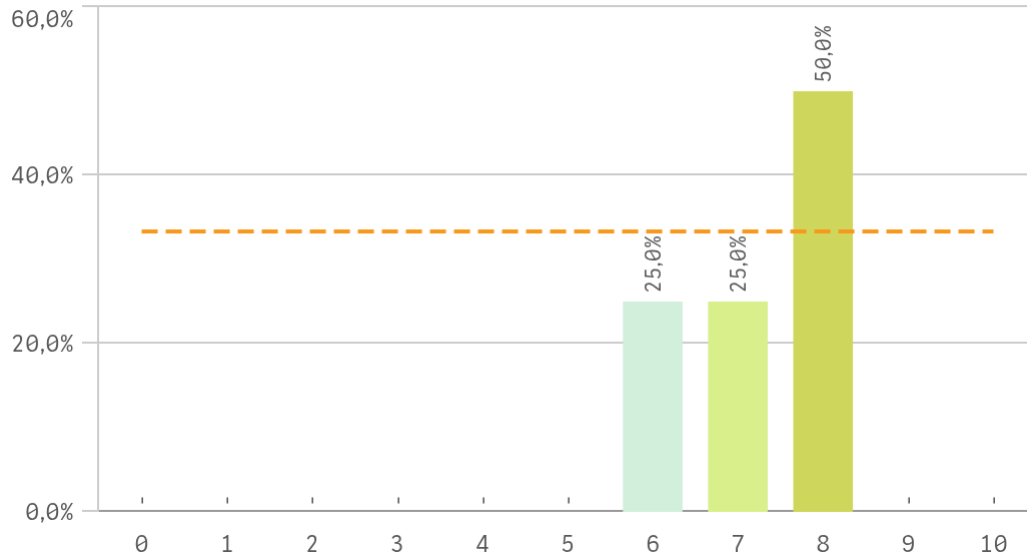
Repetir en la UCM (fidelidad)



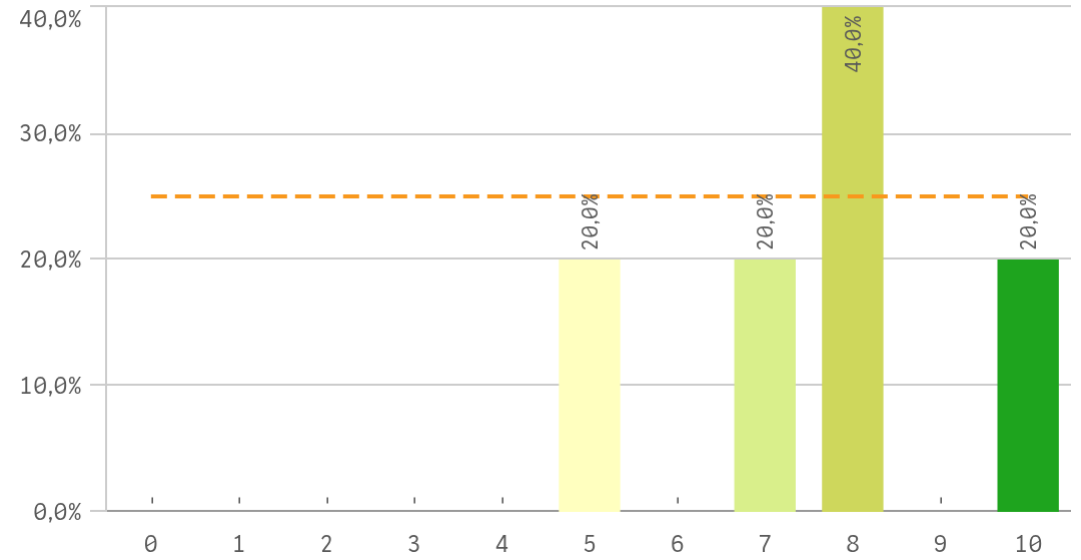
Compromiso	Q	Media	Desv. típica	Mediana	Moda
Repetir estudios superiores		8,8	1,8	10,0	10,0
Recomendar la UCM		7,6	1,8	8,0	8,0
Recomendar titulación		7,3	1,0	7,5	8,0
Seguir en la misma titulación		7,3	3,8	8,5	10,0
Repetir titulación		7,0	2,1	7,0	5,0
Repetir en la UCM		7,0	2,1	7,0	5,0
Seguir en la UCM		6,8	3,4	7,5	-

Grado-Máster Egresados: Compromiso II

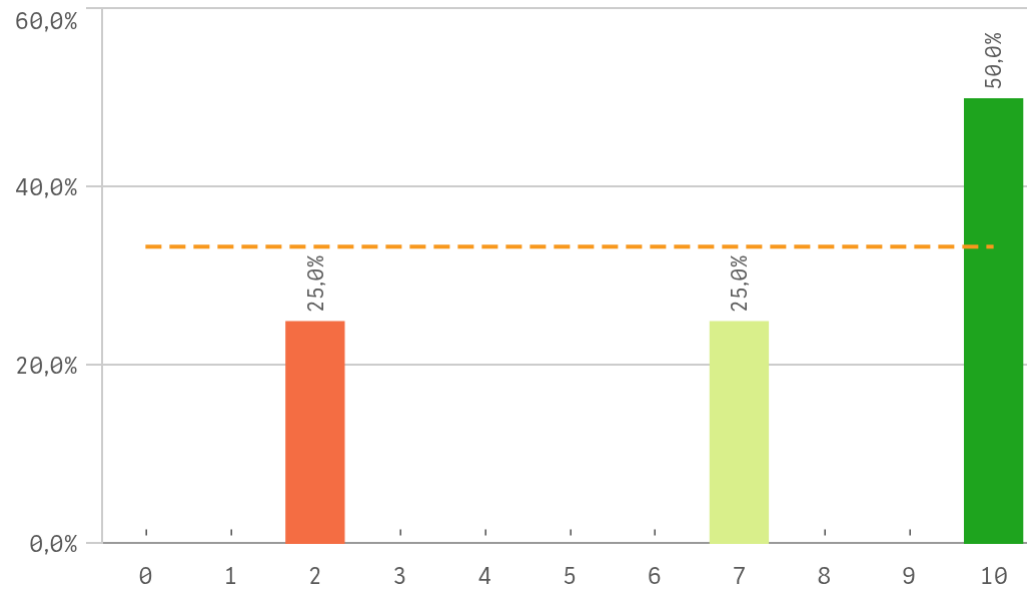
Recomendar titulación (prescripción)



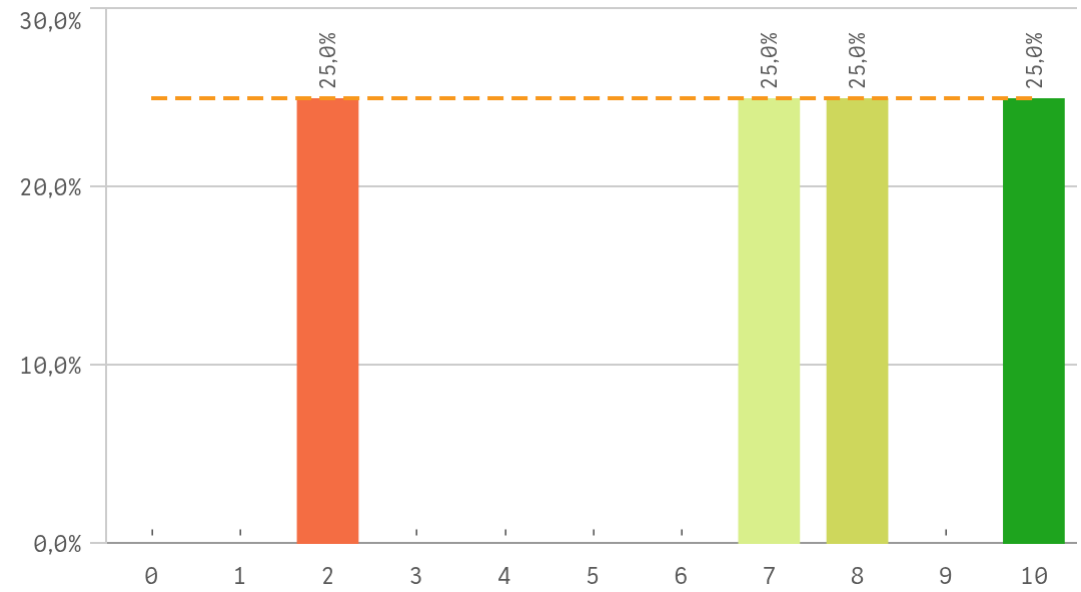
Recomendar la UCM (prescripción)



Seguir en la misma titulación (vinculación)



Seguir en la UCM (vinculación)



Grado-Máster Egresados: Tabla Compromiso perfil del encuestado

Construcción y significado del valor "compromiso":

- * Egresado comprometido: valora con 9 o más puntos todas las preguntas de fidelidad, prescripción y vinculación.
- * Egresado neutro: la puntuación que otorga a todas las preguntas de fidelidad, prescripción y vinculación están entre 6 y 9.
- * Egresado decepcionado: valora con 6 o menos puntos todas las preguntas de fidelidad, prescripción y vinculación.



Grado-Máster Egresados: Tabla Resumen I

Competencias adquiridas	Q	Media
Asumir responsabilidades		9,2
Expresión y comunicación		9,0
Puntualidad		9,0
Críticas		8,8
Trabajar en equipo		8,6
Adaptación a nuevas situaciones		8,4
Analizar		8,4
Aprendizaje		8,4
Organizar		8,4
Capacidad técnica resolución de problemas		8,0
Manejar dificultades		8,0
Liderazgo		7,8
Comunicación bilingüe		6,8
Competencias desarrolladas en la titulación		6,2

Titulación	Q	Media
Calificaciones en tiempo adecuado		8,8
Integración teoría/práctica		7,4
Nivel de dificultad adecuado		8,0
Número de alumnos por aula		9,2
Objetivos claros		8,6
Orientación internacional		6,4
Plan de estudios adecuado		7,2
Relación calidad/precio		7,2

UCM	Q	Media
Recursos y medios		6,8
Prestigio UCM		6,8
Atención al estudiante		5,8
Activ. complementarias		4,6

Satisfacción	Q	Media
Satisfacción formación		7,6
Expectativas titulación		7,4
Satis. instalaciones de docencia		6,8
Satisfacción UCM		6,8
Orgullo estudiante UCM		6,0

Grado-Máster Egresados: Tabla Resumen II

Asignaturas ▲	Q	Media
Innovación		7,8
Materiales ofrecidos		7,2
Objetivos		7,2
Organización		6,6
Prácticas		7,0
Trabajo no presencial		7,0

Compromiso	Q	Media
Repetir estudios superiores		8,8
Recomendar la UCM		7,6
Recomendar titulación		7,3
Seguir en la misma titulación		7,3
Repetir titulación		7,0
Repetir en la UCM		7,0
Seguir en la UCM		6,8

Formación y estancia en el extranjero ▲	Q	Media
Acceso al mundo de la investigación		8,2
Acceso al mundo laboral		5,8
Competencias relacionadas		7,8
Mejora laboral por estancia en el extranjero		-