



OFICINA para la CALIDAD

Vicerrectorado de Calidad

UNIVERSIDAD COMPLUTENSE DE MADRID



# INFORME DE LAS ENCUESTAS DE SATISFACCIÓN A EGRESADOS DE GRADO Y MASTER

CURSO/S: 2022-23

CENTRO: FACULTAD DE ENFERMERÍA, FISIOTERAPIA Y PODOLOGÍA

TITULACIÓN: GRADO EN FISIOTERAPIA

Fecha de generación: 24/09/2025

# Grado-Máster Egresados: Características de la muestra I

**Población N**

77

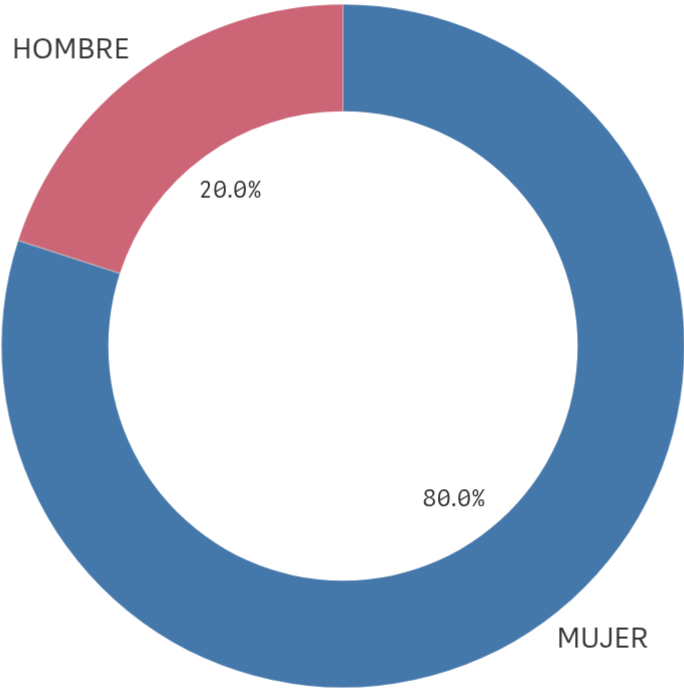
**%Participación**

6,5%

**Participación n**

5

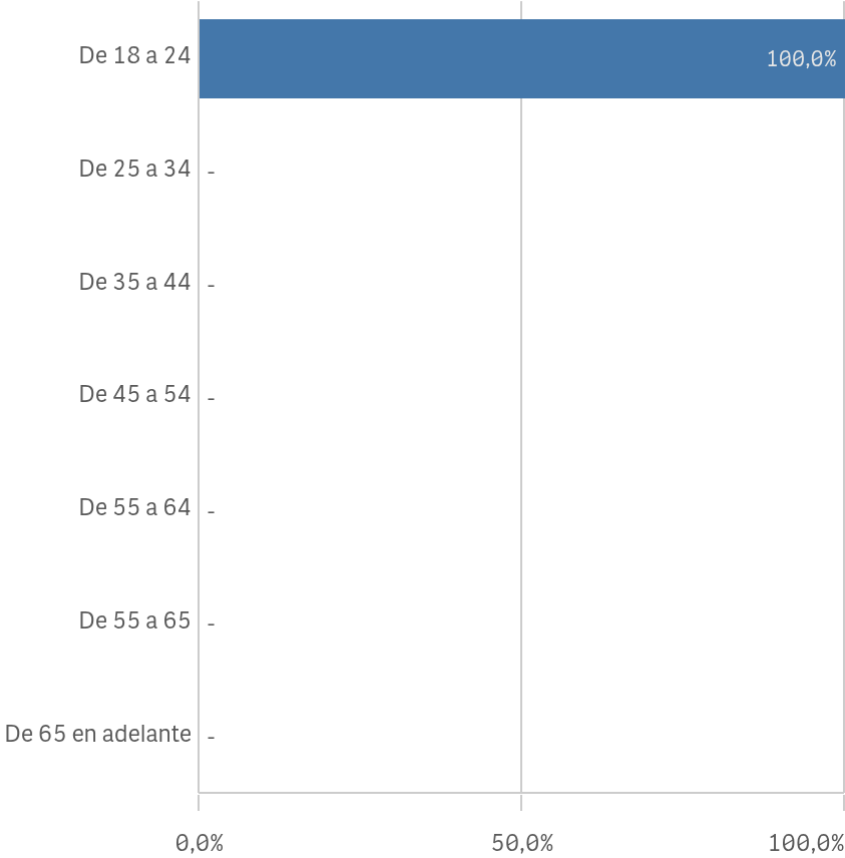
**Género**



■ MUJER ■ HOMBRE

**Edad (años)**

(%) Porcentaje por franjas



**Desv. típica**

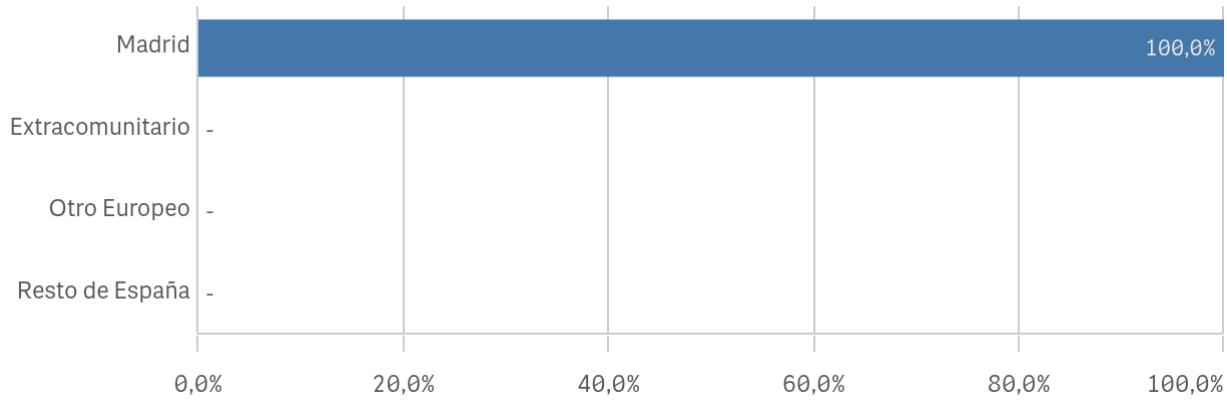
0,5

**Edad media (años)**

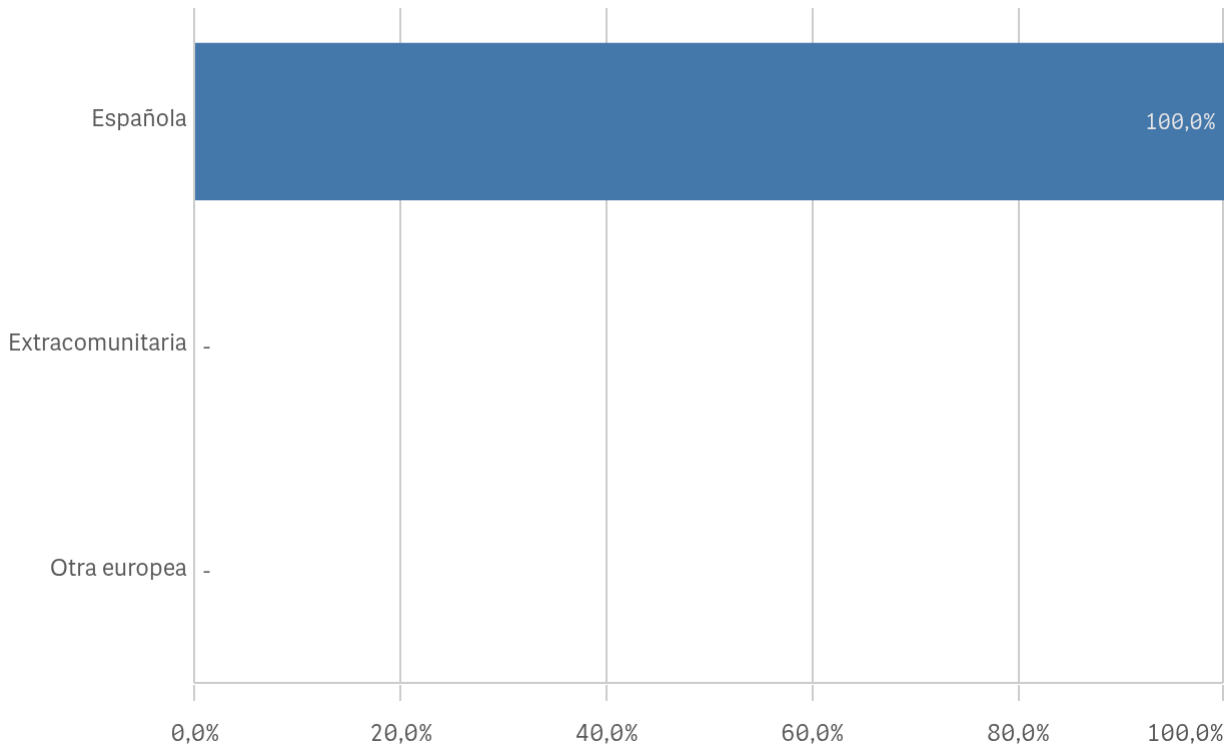
22,6

# Grado-Máster Egresados: Características de de la muestra II

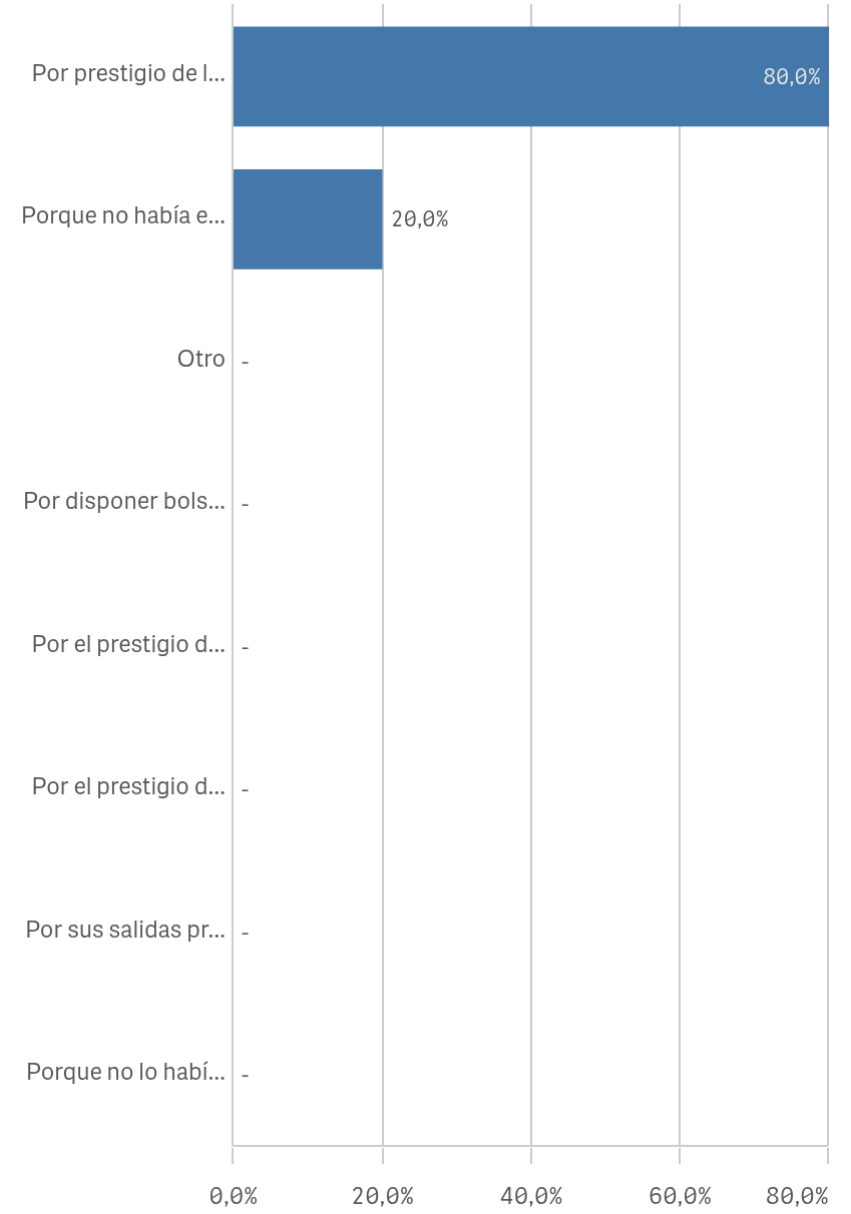
## Lugar de residencia



## Nacionalidad

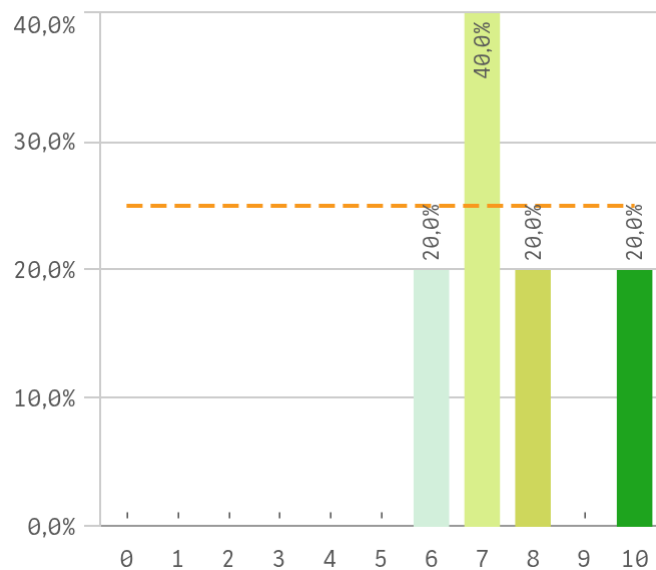


## Elegir UCM

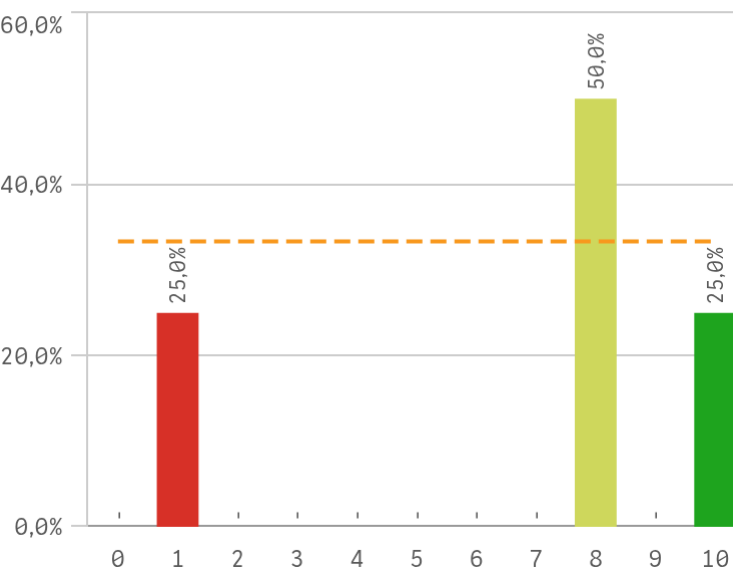


# Grado-Máster Egresados: Competencias adquiridas I

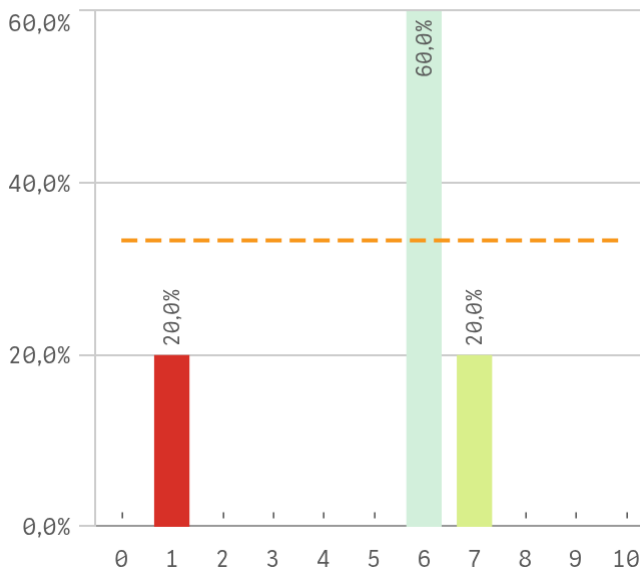
## Asumir responsabilidades



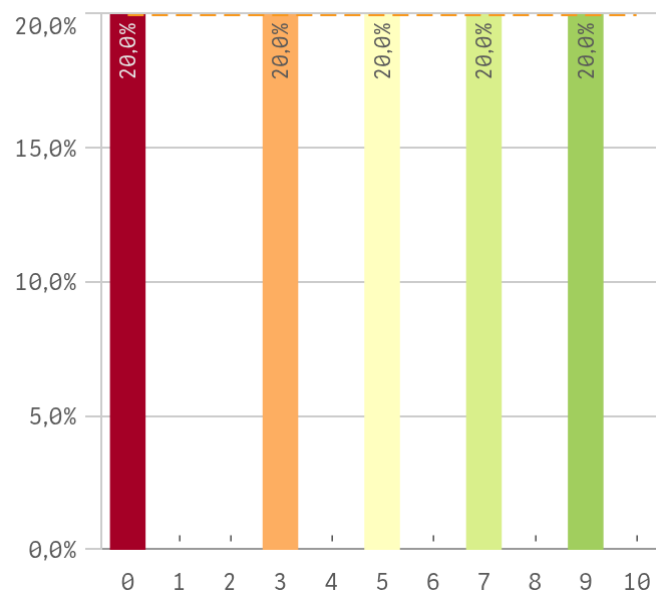
## Trabajar en equipo



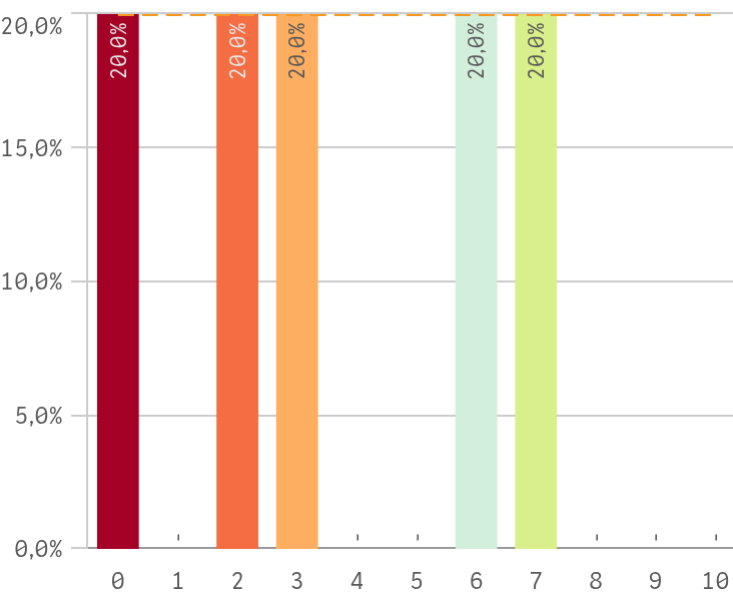
## Capacidad técnica para resolución de proble...



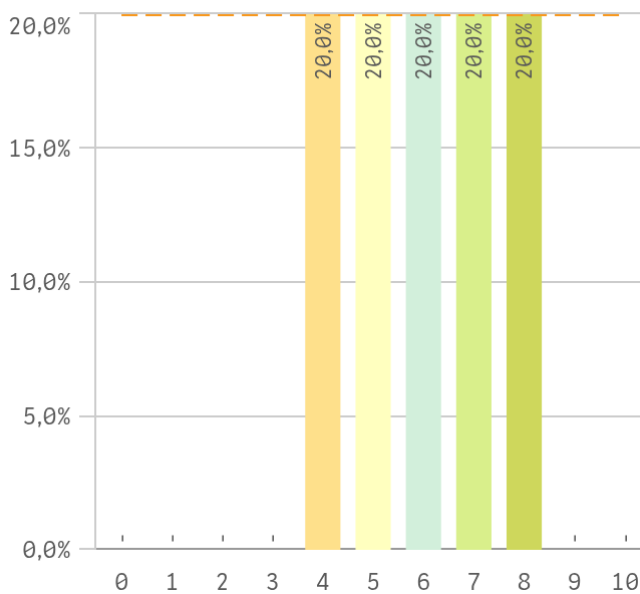
## Expresión y comunicación



## Comunicación bilingüe

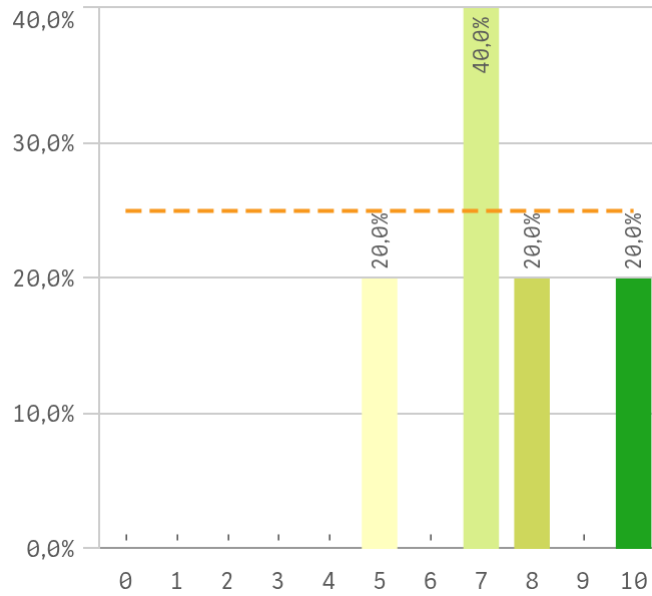


## Adaptar nueva situación

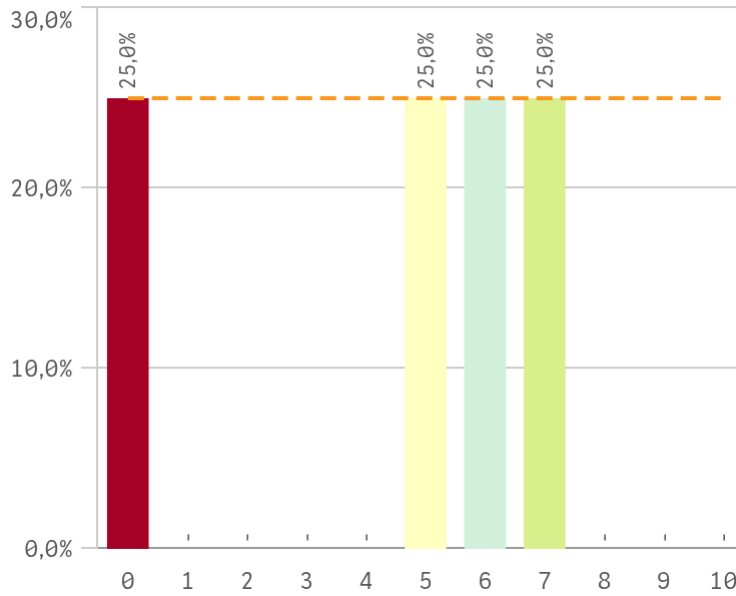


# Grado-Máster Egresados: Competencias adquiridas II

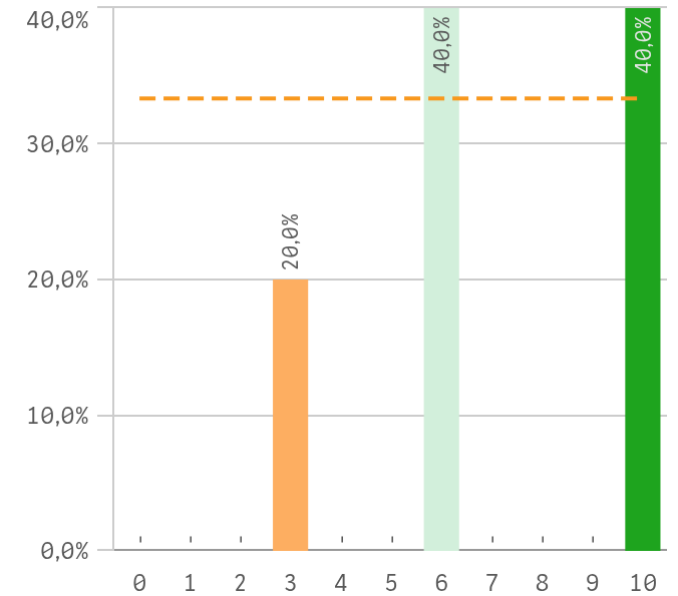
**Manejar dificultades**



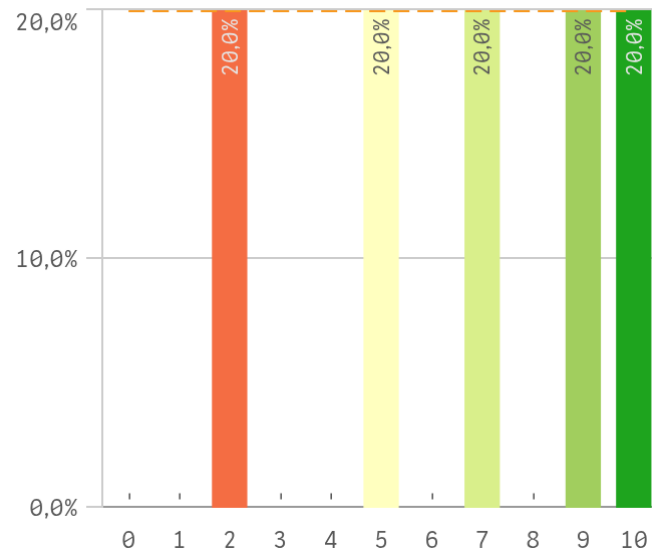
**Competencias desarrolladas por la titulación**



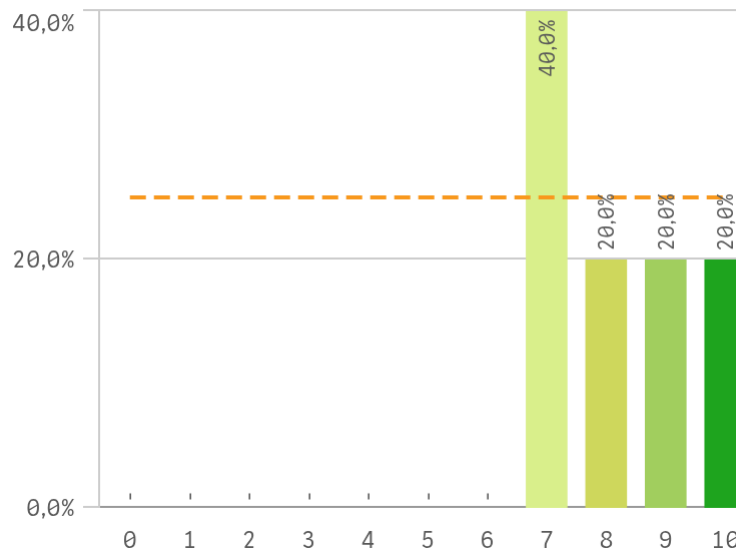
**Analizar**



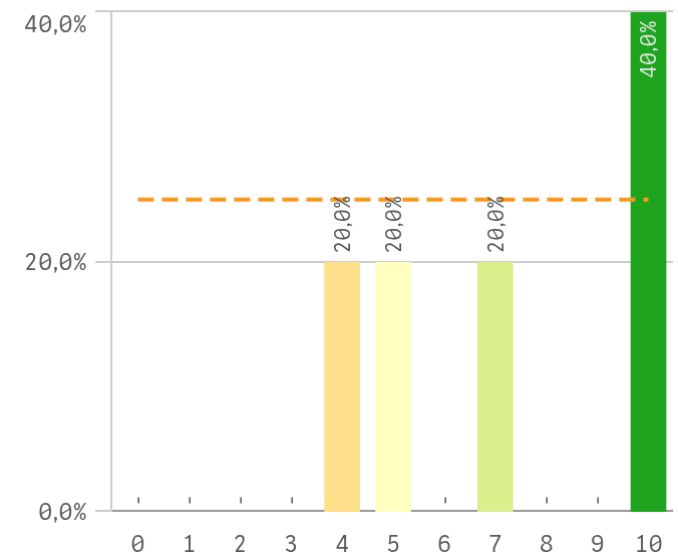
**Organizar**



**Aprendizaje**

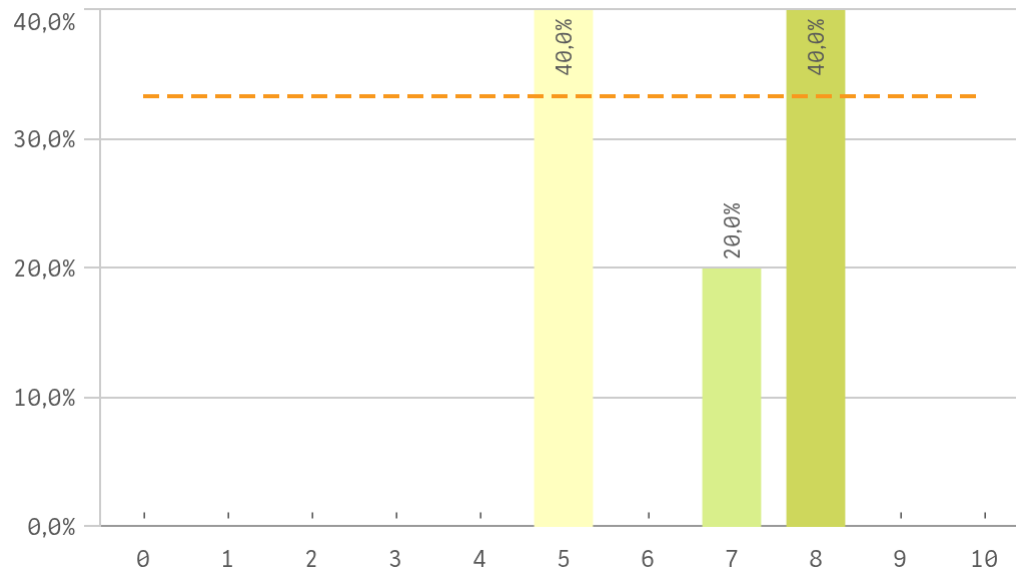


**Liderazgo**

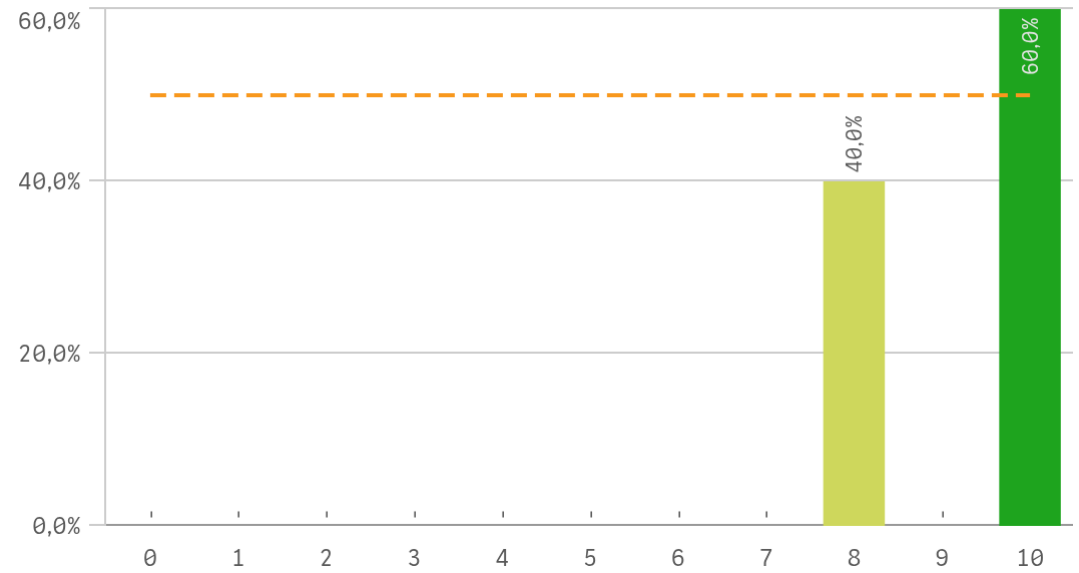


# Grado-Máster Egresados: Competencias adquiridas III

## Críticas

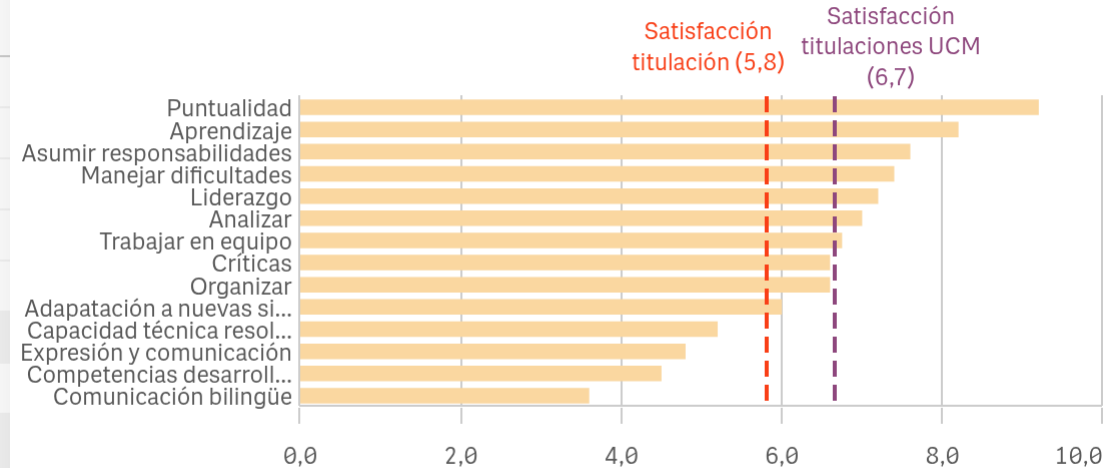


## Puntualidad



Competencias adquiridas	Q	Me...	Desv. típica	Me...	M...
Puntualidad		9,2	1,1	10,0	10,0
Aprendizaje		8,2	1,3	8,0	7,0
Asumir responsabilidades		7,6	1,5	7,0	7,0
Manejar dificultades		7,4	1,8	7,0	7,0
Liderazgo		7,2	2,8	7,0	10,0
Analizar		7,0	3,0	6,0	-
Trabajar en equipo		6,8	3,9	8,0	8,0
Críticas		6,6	1,5	7,0	-
Organizar		6,6	3,2	7,0	-
Adaptación a nuevas situaciones		6,0	1,6	6,0	-

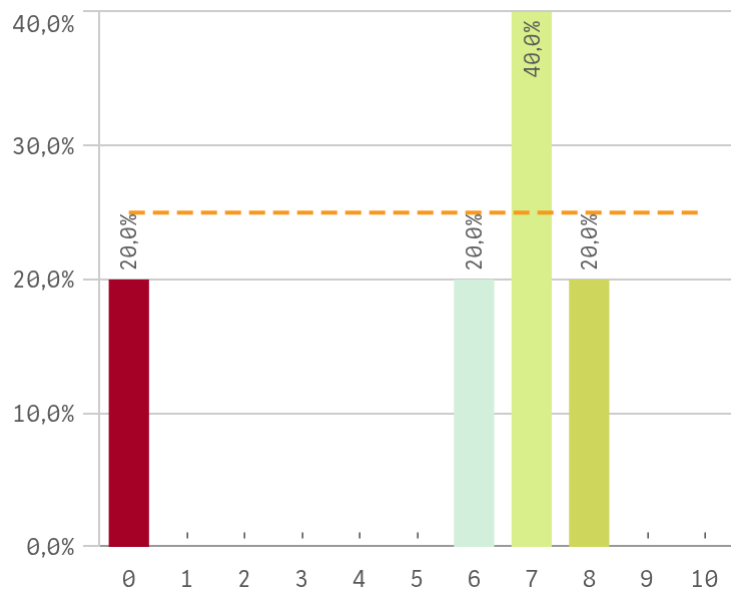
## Fortalezas y debilidades



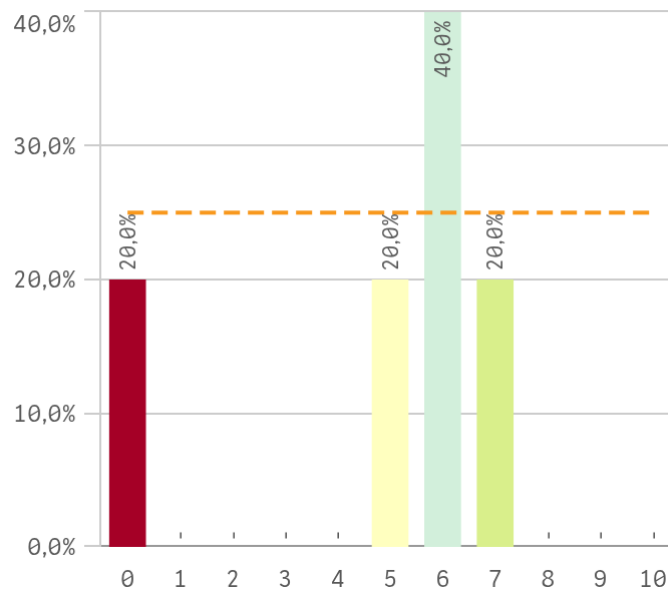
"Satisfacción titulaciones UCM" SOLO se calcula con los "Cursos Académicos" y "Tipos de Titulación" seleccionados, siendo el umbral de las Fortalezas/Debilidades

# Grado-Máster Egresados: Titulación I

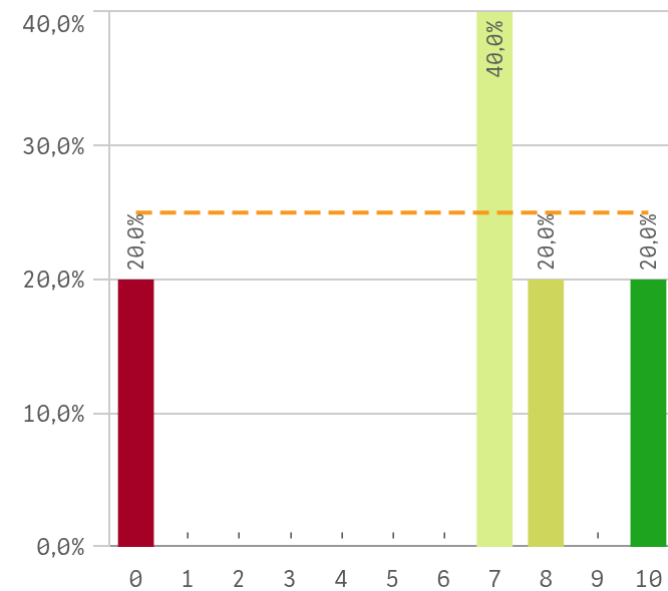
## Objetivos claros



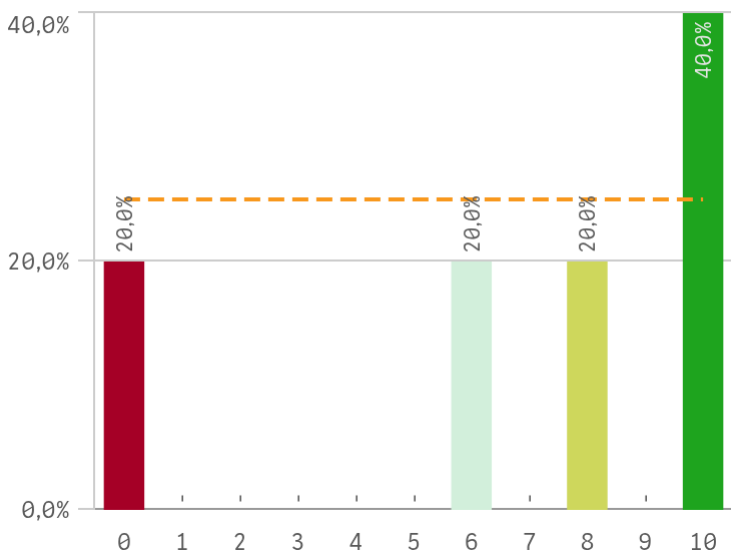
## Plan de estudios adecuado



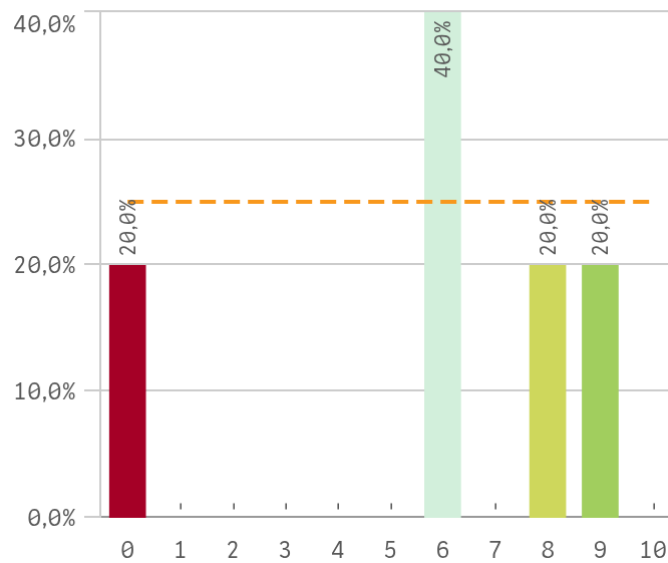
## Integración de teoría/práctica



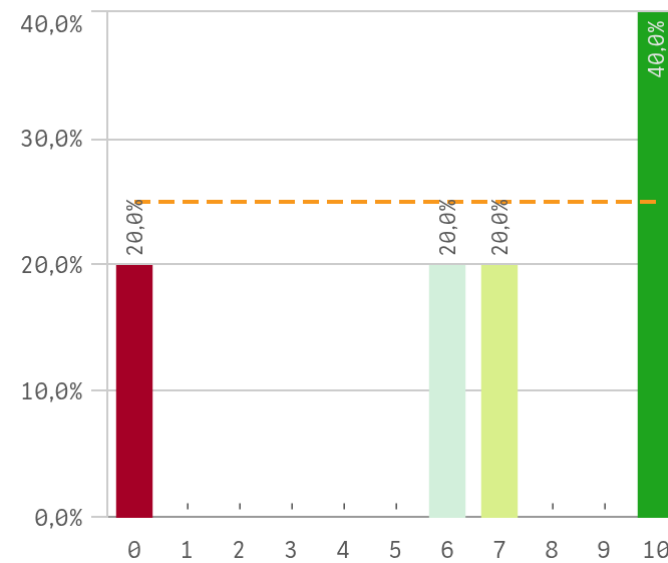
## Relación calidad/precio



## Nivel de dificultad adecuado

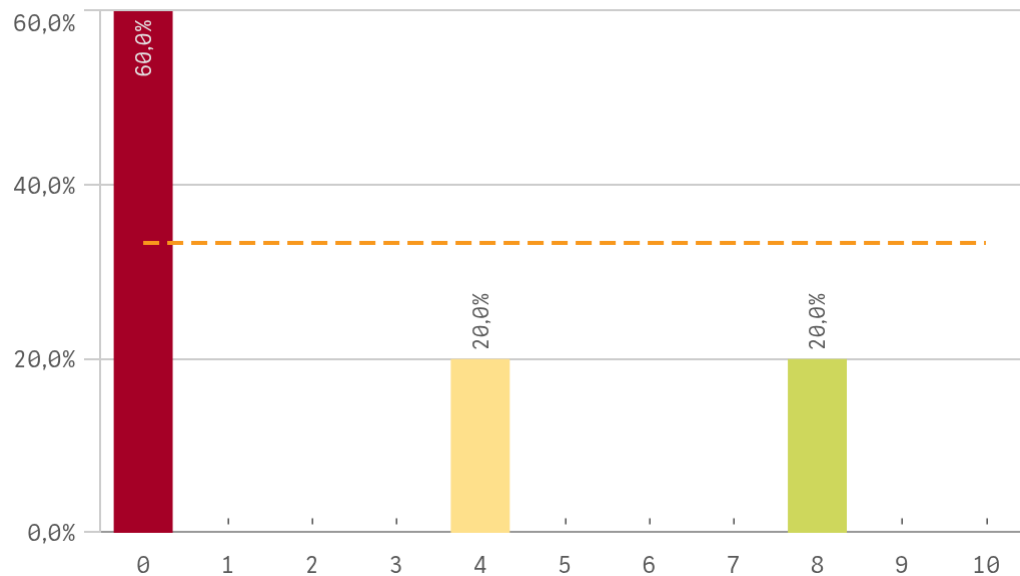


## Número de alumnos por aula

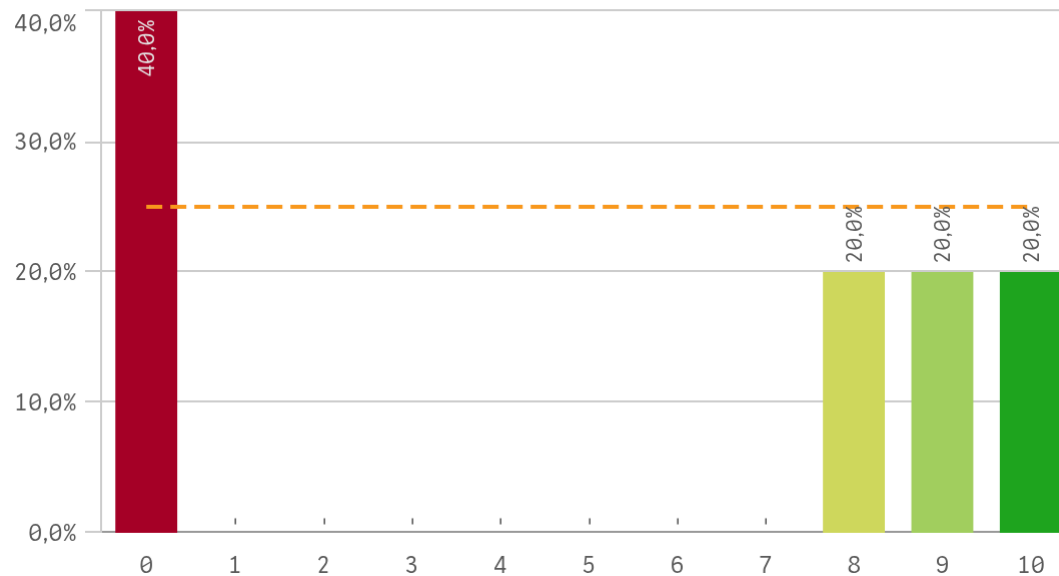


# Grado-Máster Egresados: Titulación II

## Orientación Internacional

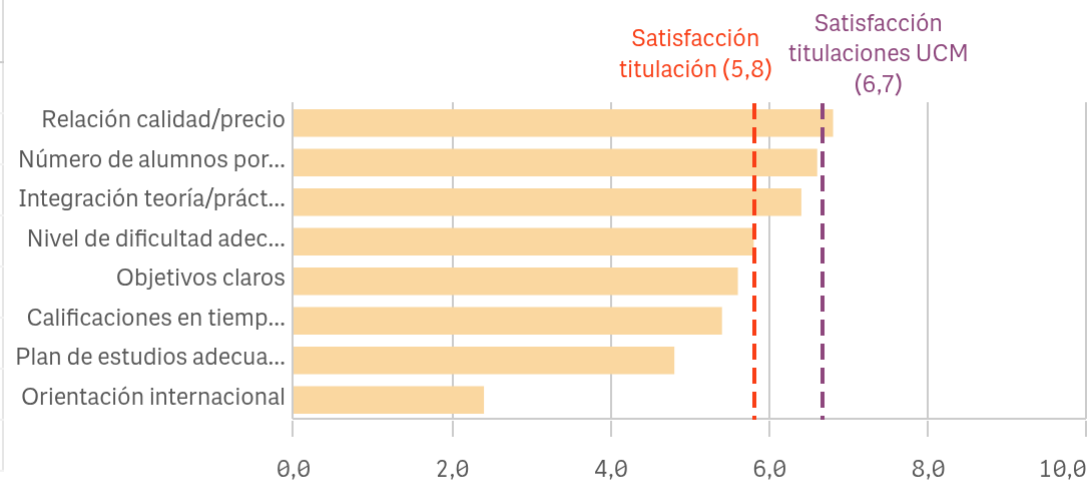


## Calificaciones en tiempo adecuado



Titulación	Q	Me...	Desv. típica	Me...	M...
Calificaciones en tiempo adecuado		5,4	5,0	8,0	0,0
Integración teoría/práctica		6,4	3,8	7,0	7,0
Nivel de dificultad adecuado		5,8	3,5	6,0	6,0
Número de alumnos por aula		6,6	4,1	7,0	10,0
Objetivos claros		5,6	3,2	7,0	7,0
Orientación internacional		2,4	3,6	0,0	0,0
Plan de estudios adecuado		4,8	2,8	6,0	6,0
Relación calidad/precio		6,8	4,1	8,0	10,0

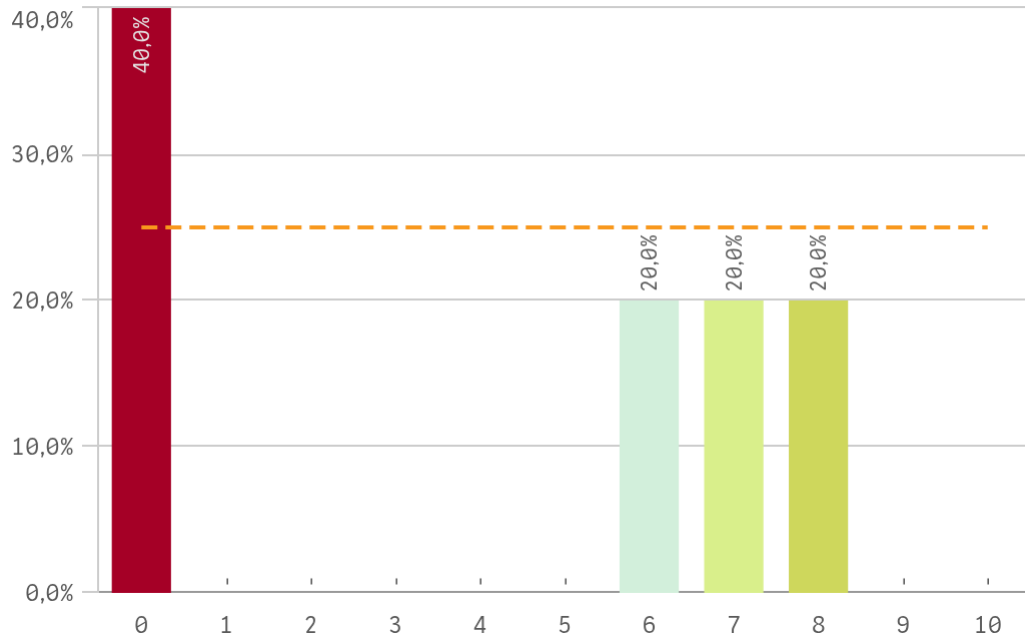
## Fortalezas y debilidades



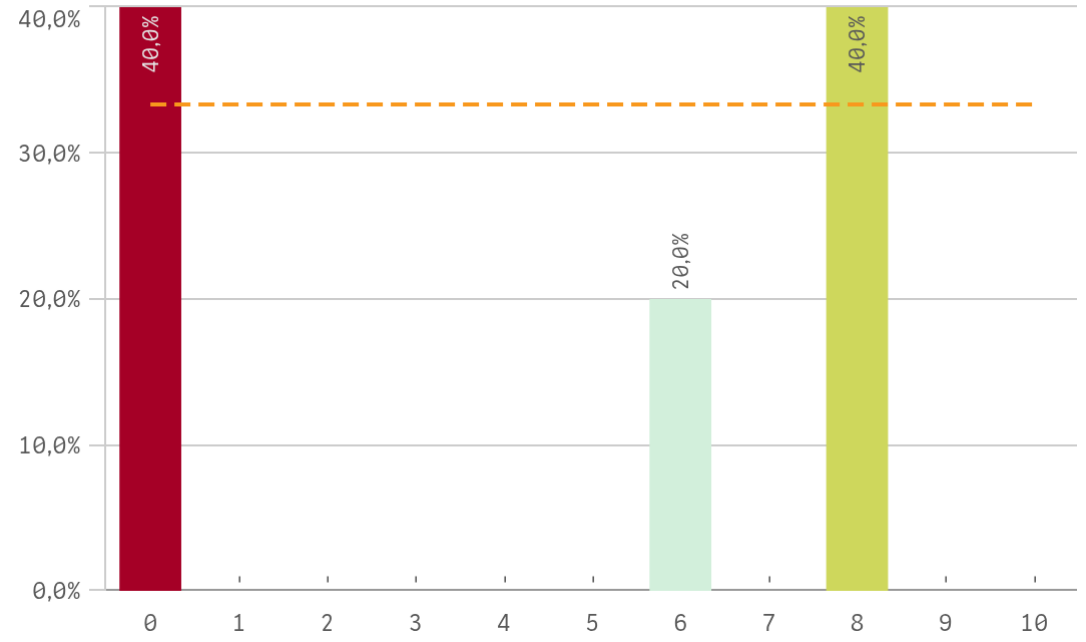
"Satisfacción titulaciones UCM" SOLO se calcula con los "Cursos Académicos" y "Tipos de Titulación" seleccionados, siendo el umbral de las Fortalezas/Debilidades

# Grado-Máster Egresados: Asignaturas I

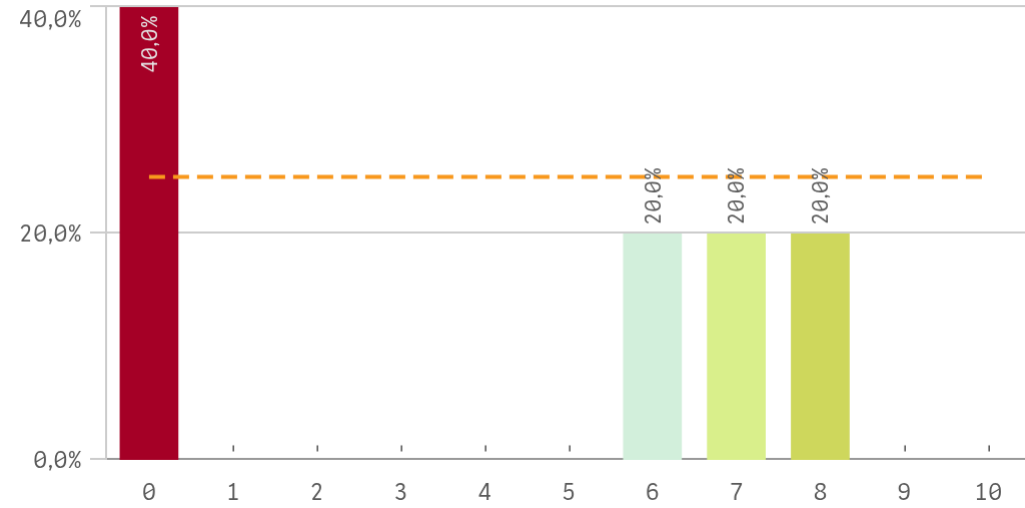
## Objetivos



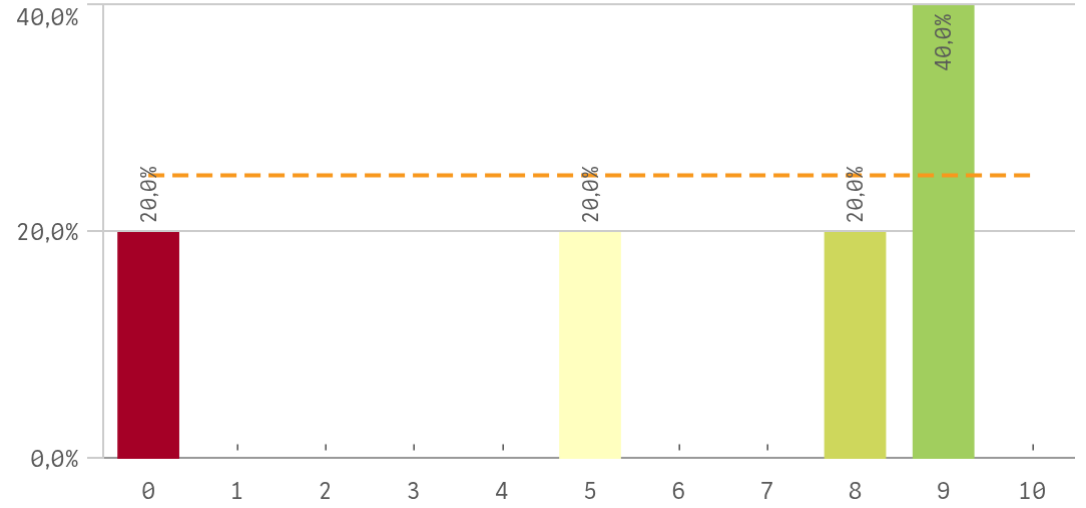
## Innovación



## Organización

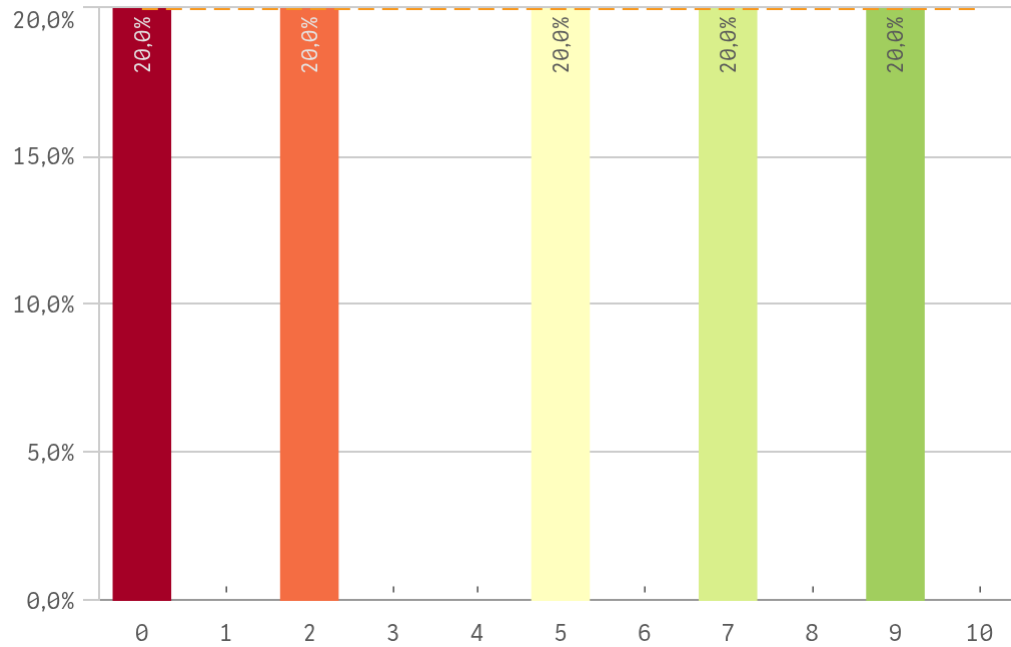


## Prácticas

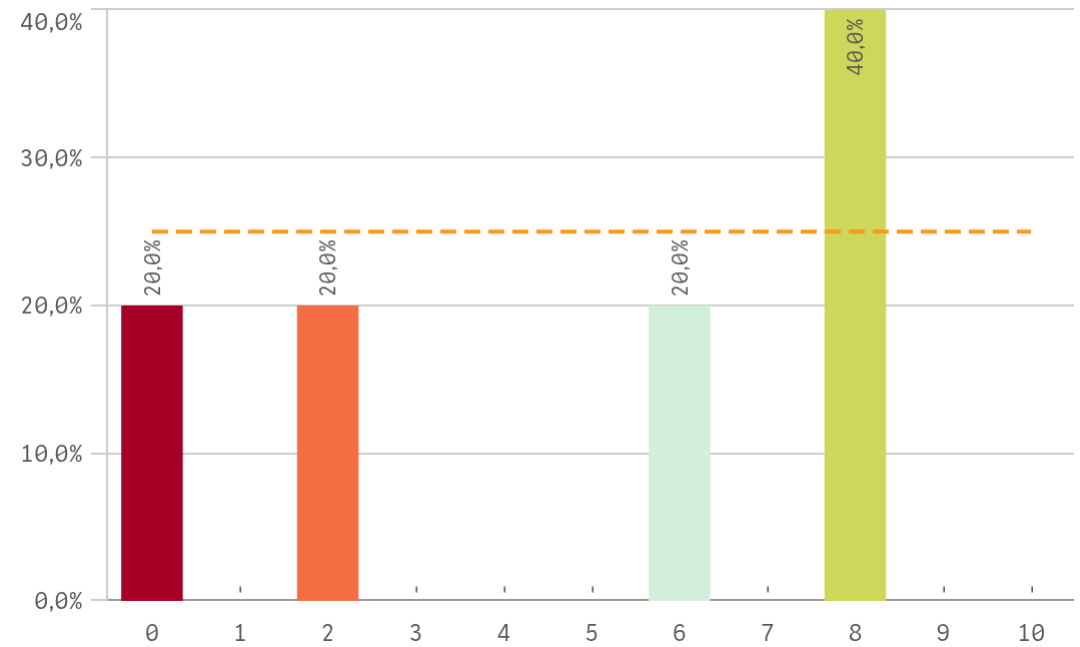


# Grado-Máster Egresados: Asignaturas II

## Trabajo no presencial

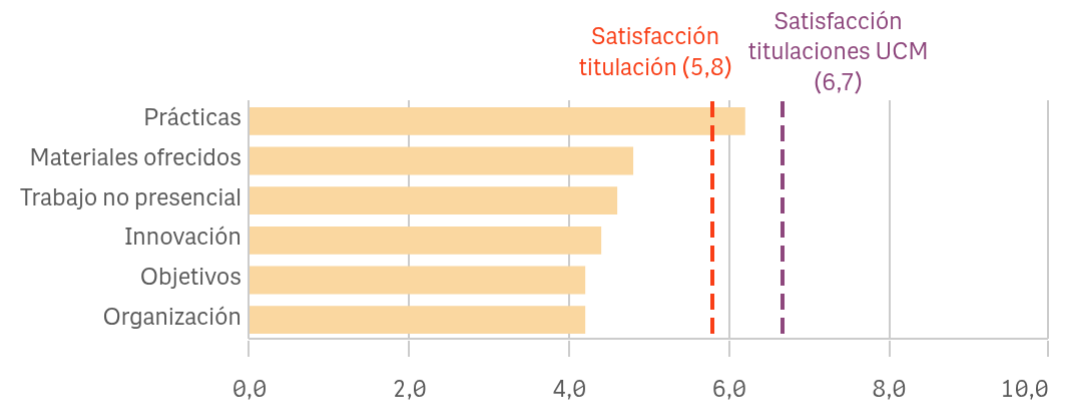


## Materiales ofrecidos



Asignaturas	Media	Desv. típica
Innovación	4,4	4,1
Materiales ofrecidos	4,8	3,6
Objetivos	4,2	3,9
Organización	4,2	3,9
Prácticas	6,2	3,8
Trabajo no presencial	4,6	3,6

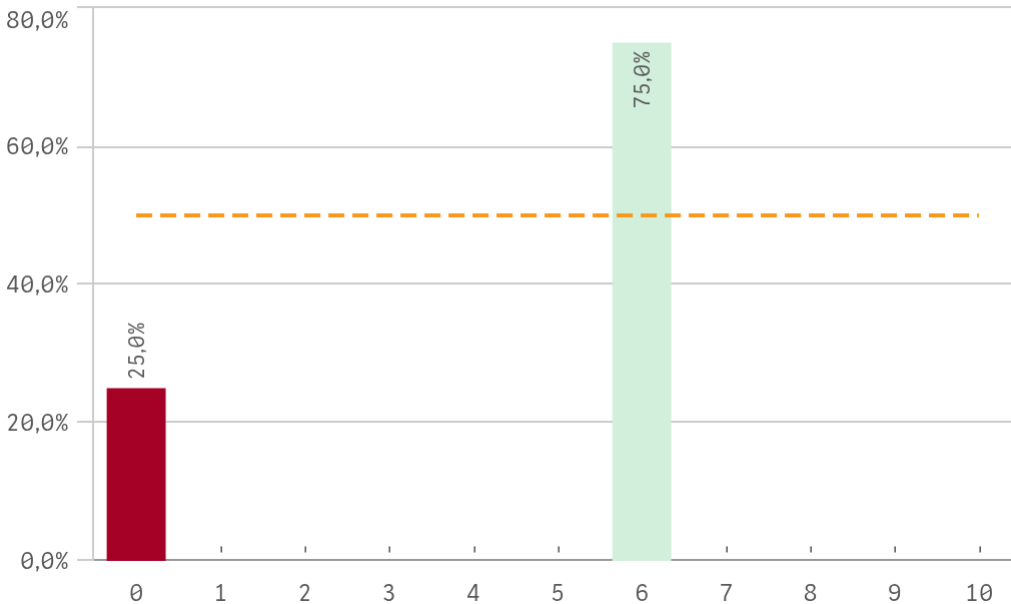
## Fortalezas y debilidades



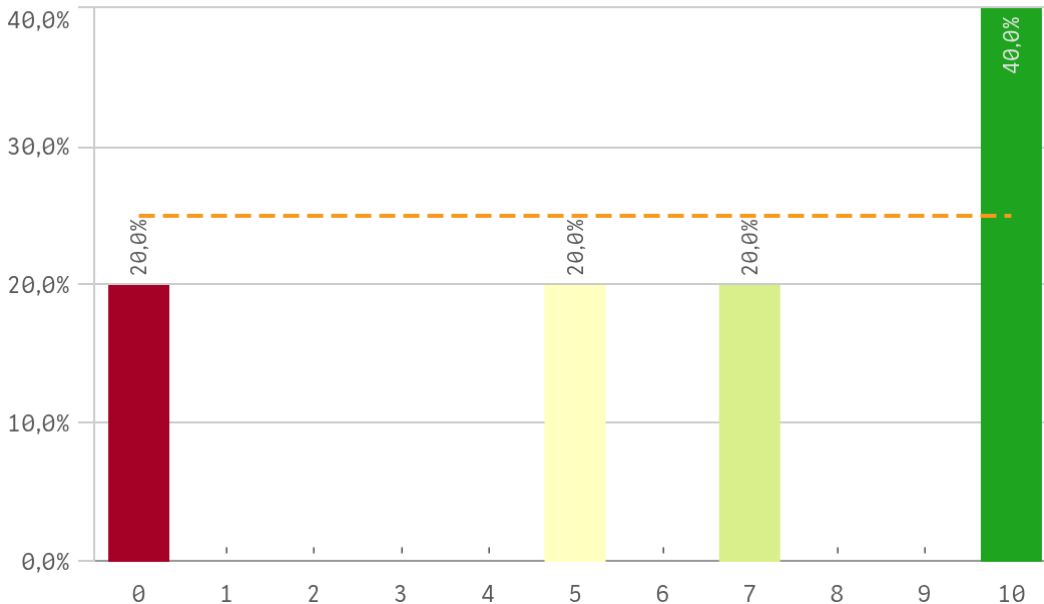
"Satisfacción titulaciones UCM" SOLO se calcula con los "Cursos Académicos" y "Tipos de Titulación" seleccionados, siendo el umbral de las Fortalezas/Debilidades

# Grado-Máster Egresados: Formación y estancia en el extranjero I

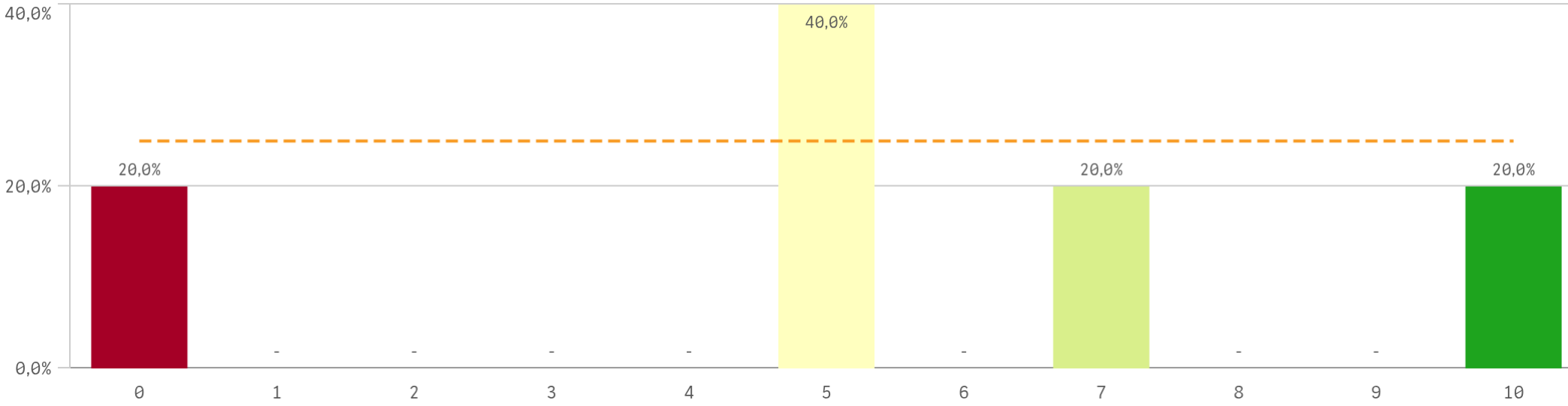
**Competencias relacionadas**



**Acceso al mundo laboral**

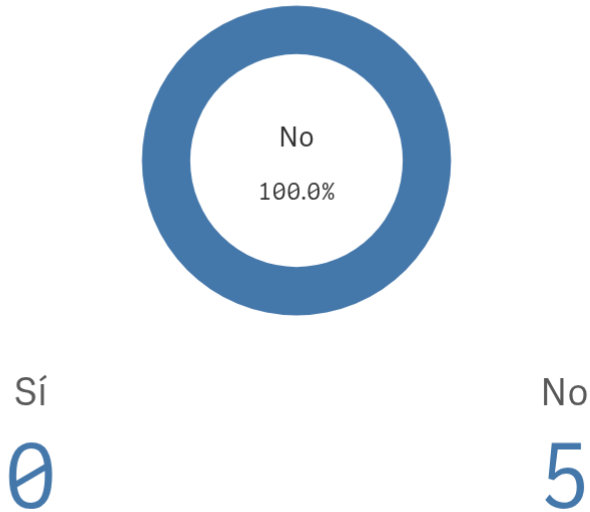


**Acceso al mundo de la Investigación**



# Grado-Máster Egresados: Formación y estancia en el extranjero II

## Estancia en el extranjero

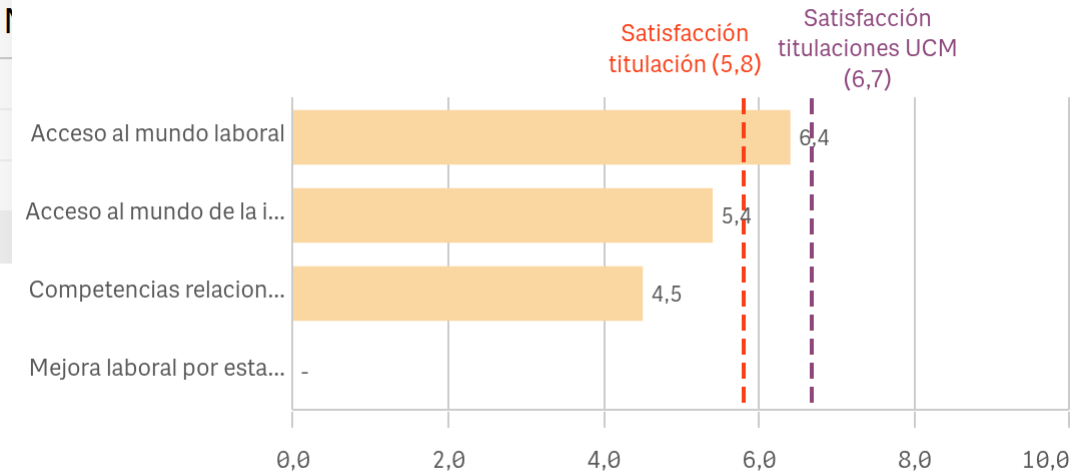


## Mejora en la inserción laboral por estancia en el extranjero

The chart is not displayed because it contains only undefined values.

Formación y estancia en el extranjero	Q	Media	Desv. típica
Acceso al mundo de la investigación		5,4	3,6
Acceso al mundo laboral		6,4	4,2
Competencias relacionadas		4,5	3,0
Mejora laboral por estancia en el extranjero		-	-

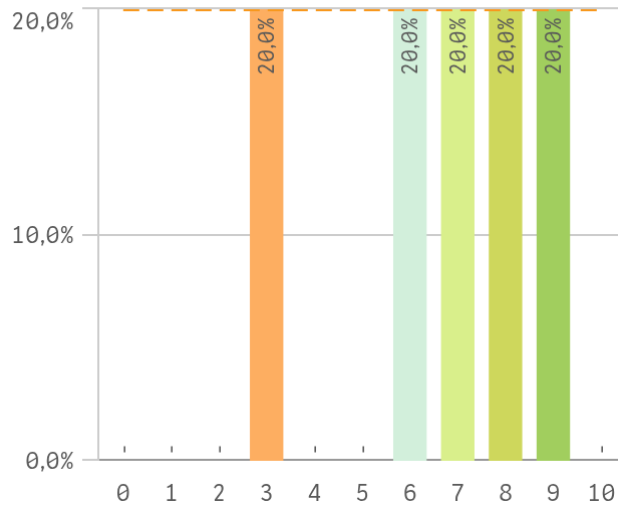
## Fortalezas y debilidades



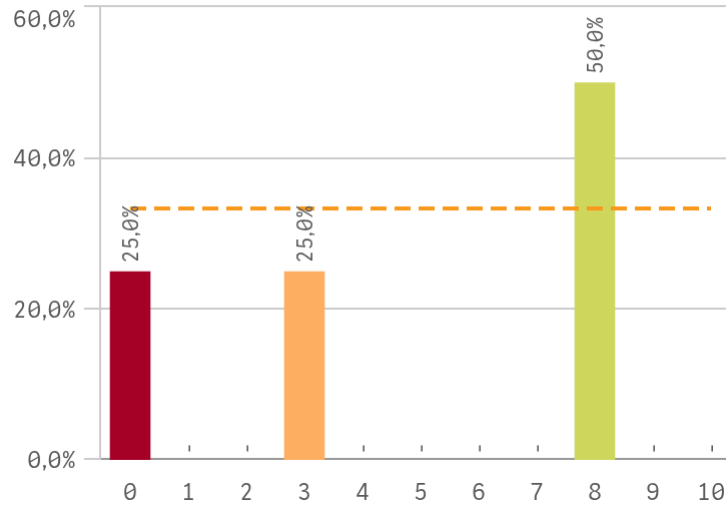
"Satisfacción titulaciones UCM" SOLO se calcula con los "Cursos Académicos" y "Tipos de Titulación" seleccionados, siendo el umbral de las Fortalezas/Debilidades

# Grado-Máster Egresados: Universidad Complutense de Madrid

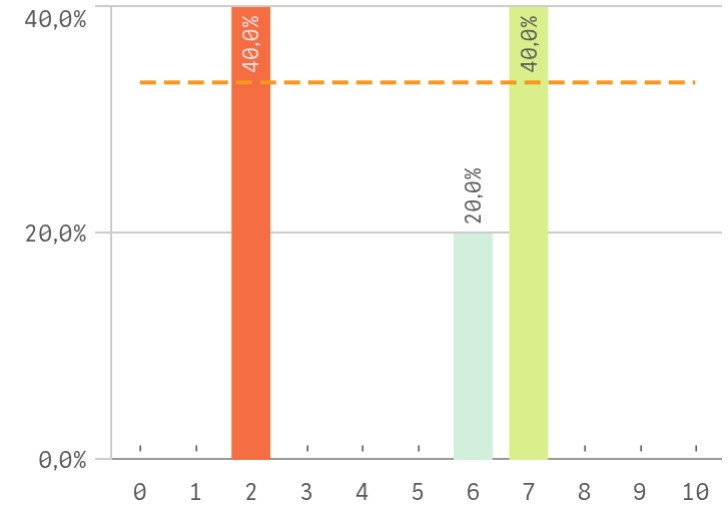
### Recursos y medios



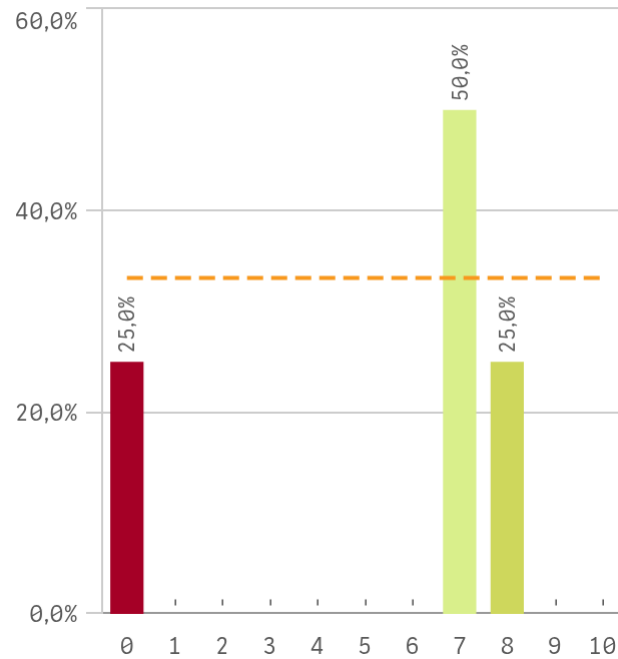
### Actividades complementarias



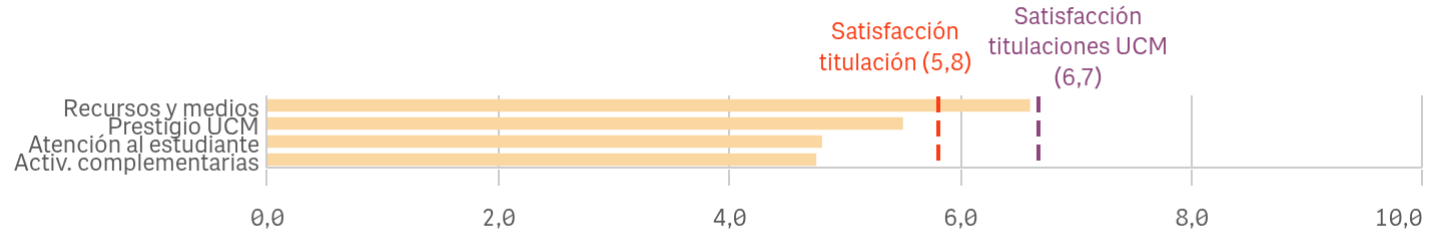
### Atención al estudiante



### Prestigio UCM



### Fortalezas y debilidades

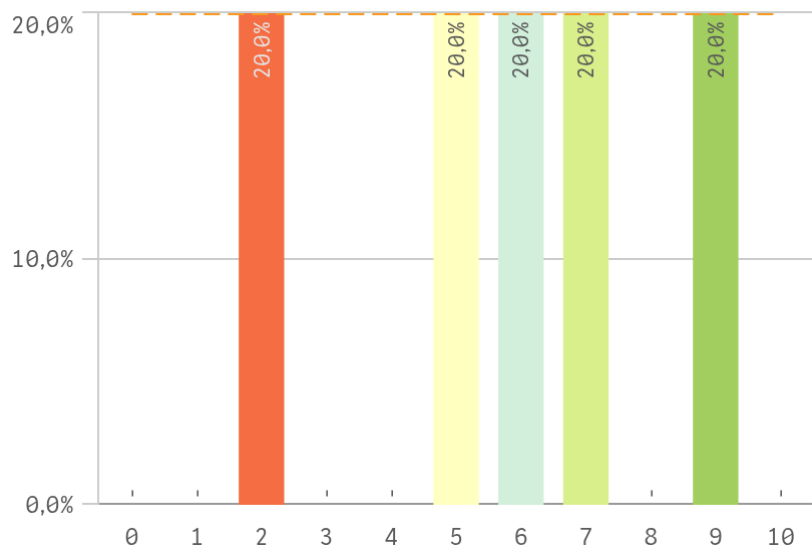


"Satisfacción titulaciones UCM" SOLO se calcula con los "Cursos Académicos" y "Tipos de Titulación" seleccionados, siendo el umbral de las Fortalezas/Debilidades

UCM	Q	Media	Desv. típica	Mediana	Moda
Recursos y medios		6,6	2,3	7,0	-
Prestigio UCM		5,5	3,7	7,0	7,0
Atención al estudiante		4,8	2,6	6,0	-
Activ. complementarias		4,8	3,9	5,5	8,0

# Grado-Máster Egresados: Satisfacción I

## Satisfacción de la titulación



**Media**

5,8

**Desv. típica**

2,6

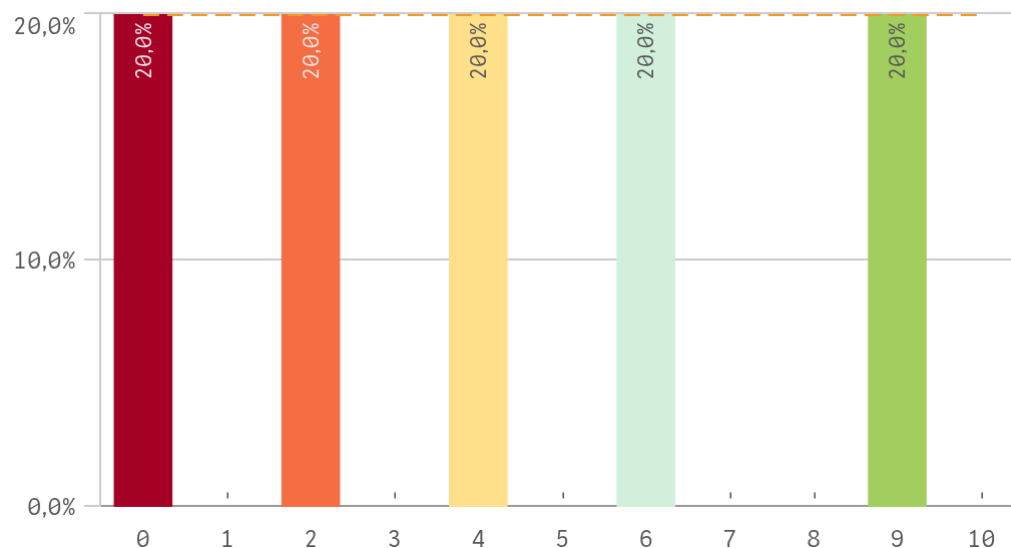
**Mediana**

6,0

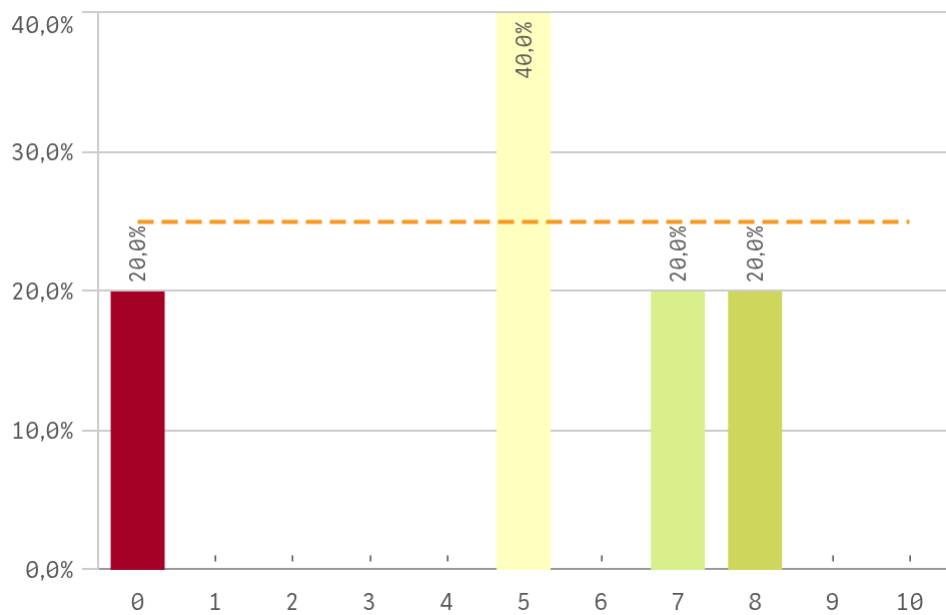
**Moda**

-

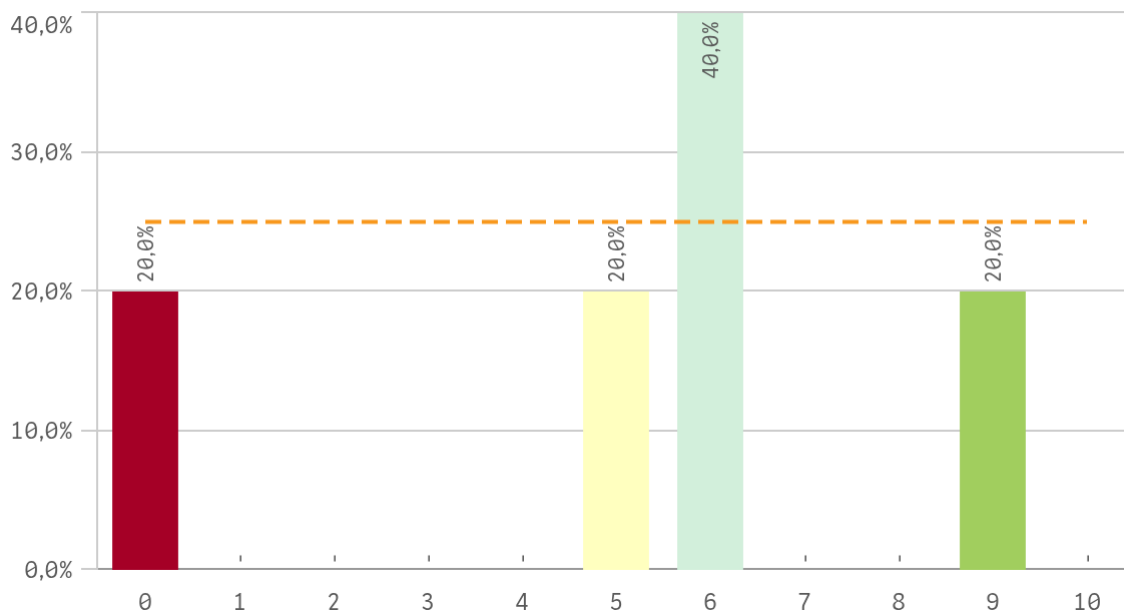
## Expectativas titulación



## Satisfacción UCM

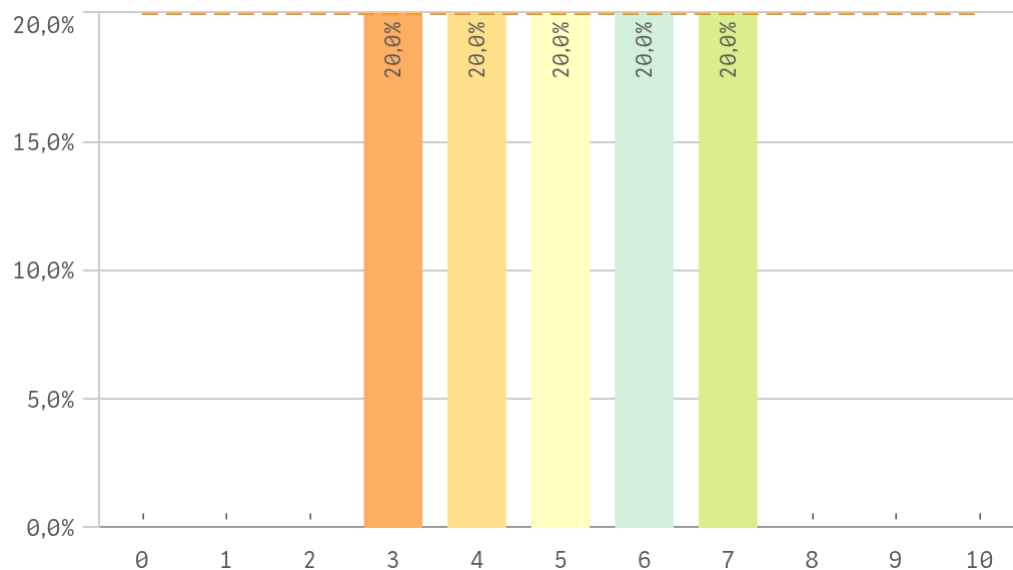


## Satisfacción de la formación

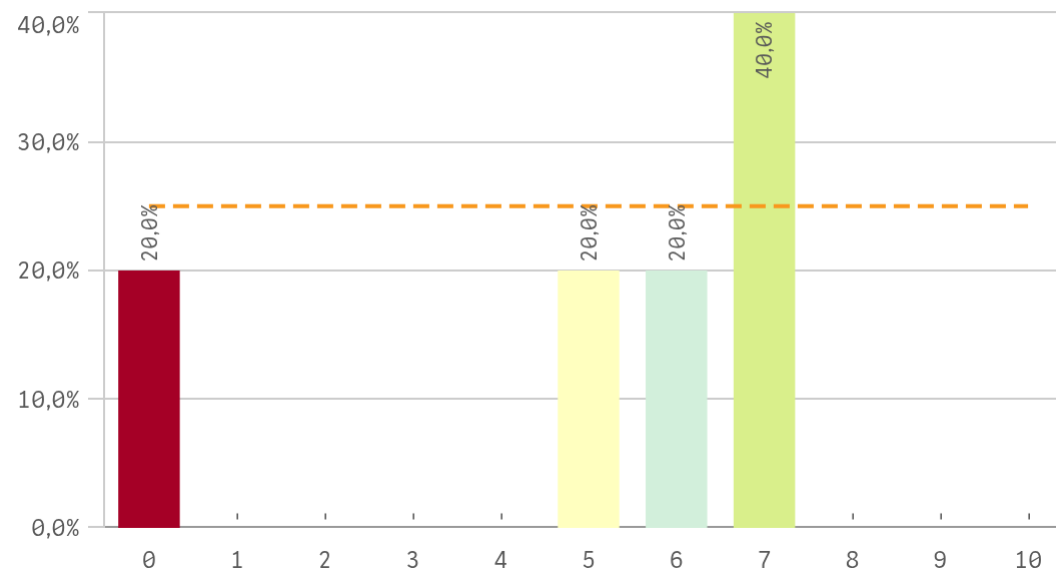


# Grado-Máster Egresados: Satisfacción II

## Satisfacción de las Instalaciones de docencia

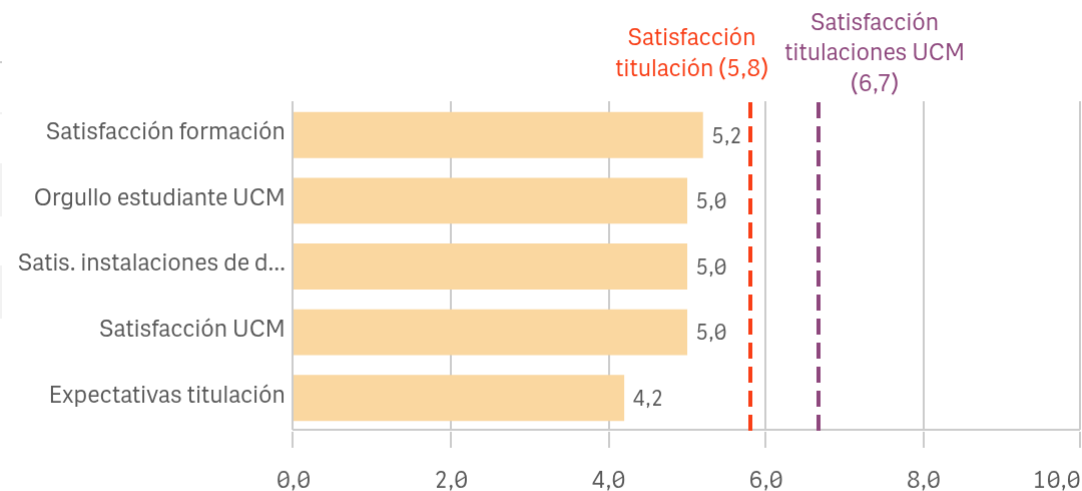


## Orgullo estudiante UCM



Satisfacción	Q	Me...	Desv. típica	Me...	M...
Satisfacción formación		5,2	3,3	6,0	6,0
Orgullo estudiante UCM		5,0	2,9	6,0	7,0
Satis. instalaciones de docencia		5,0	1,6	5,0	-
Satisfacción UCM		5,0	3,1	5,0	5,0
Expectativas titulación		4,2	3,5	4,0	-

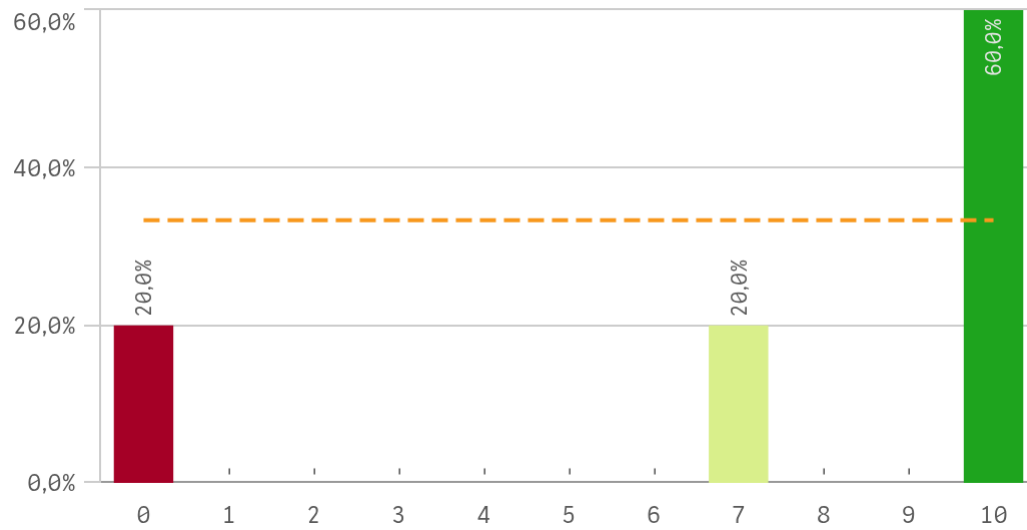
## Fortalezas y debilidades



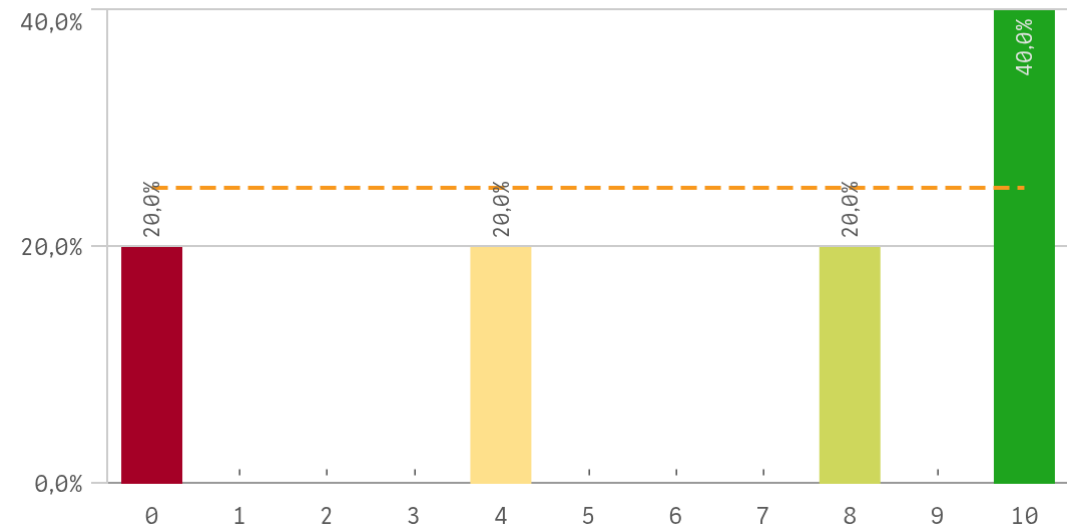
"Satisfacción titulaciones UCM" SOLO se calcula con los "Cursos Académicos" y "Tipos de Titulación" seleccionados, siendo el umbral de las Fortalezas/Debilidades

# Grado-Máster Egresados: Compromiso I

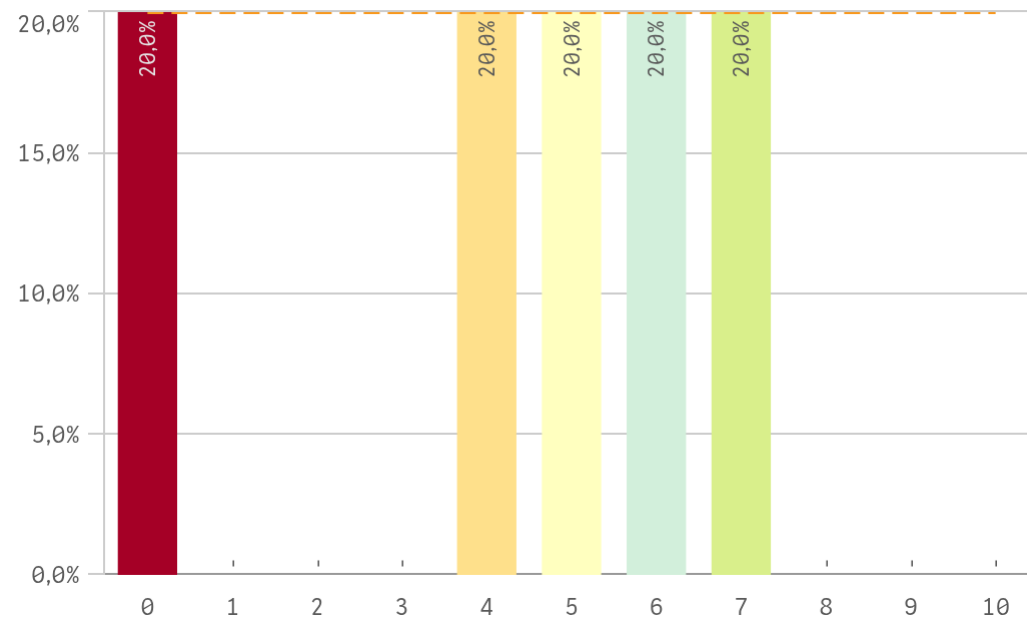
Repetir estudios superiores (fidelidad)



Repetir titulación (fidelidad)



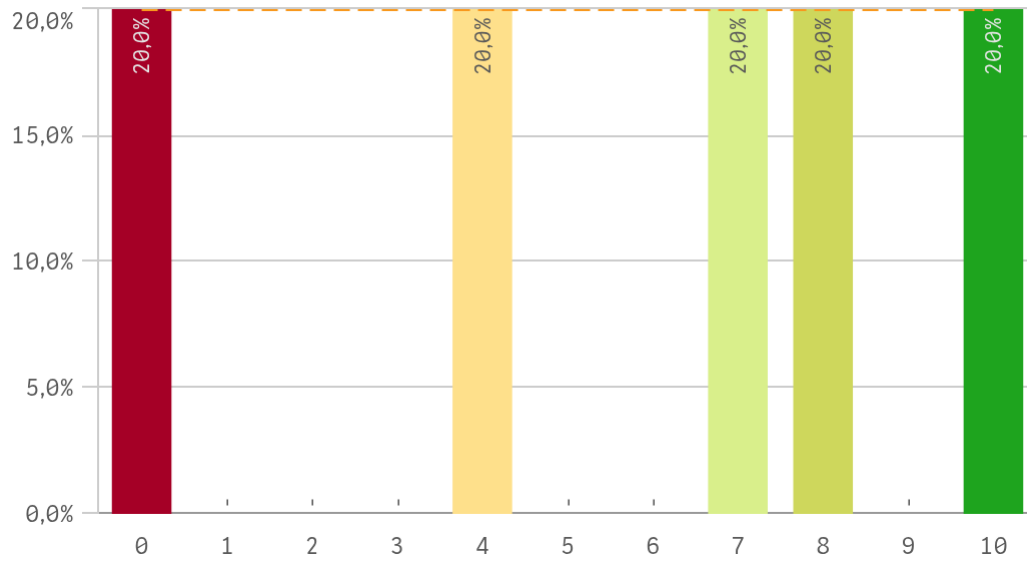
Repetir en la UCM (fidelidad)



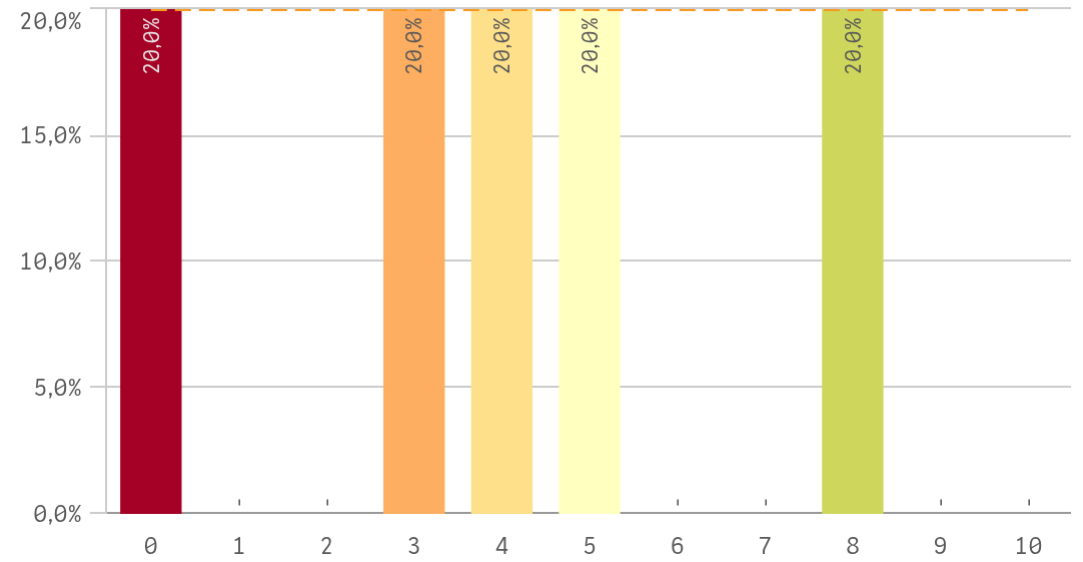
Compromiso	Q	Media	Desv. típica	Mediana	Moda
Repetir estudios superiores		7,4	4,3	10,0	10,0
Seguir en la UCM		6,8	1,8	7,0	5,0
Repetir titulación		6,4	4,3	8,0	10,0
Recomendar titulación		5,8	3,9	7,0	-
Repetir en la UCM		4,4	2,7	5,0	-
Seguir en la misma titulación		4,2	4,3	5,0	0,0
Recomendar la UCM		4,0	2,9	4,0	-

# Grado-Máster Egresados: Compromiso II

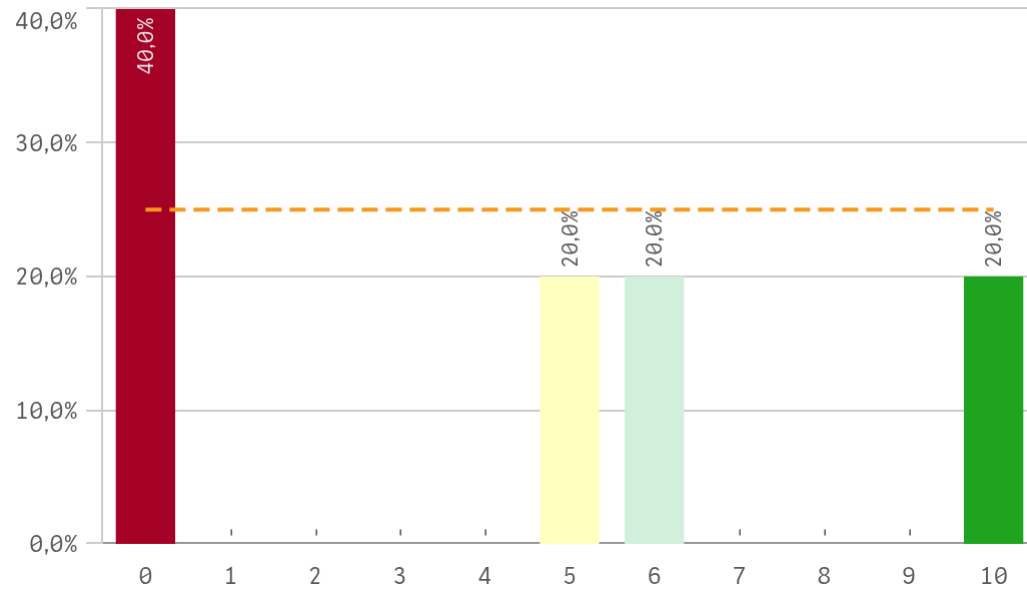
## Recomendar titulación (prescripción)



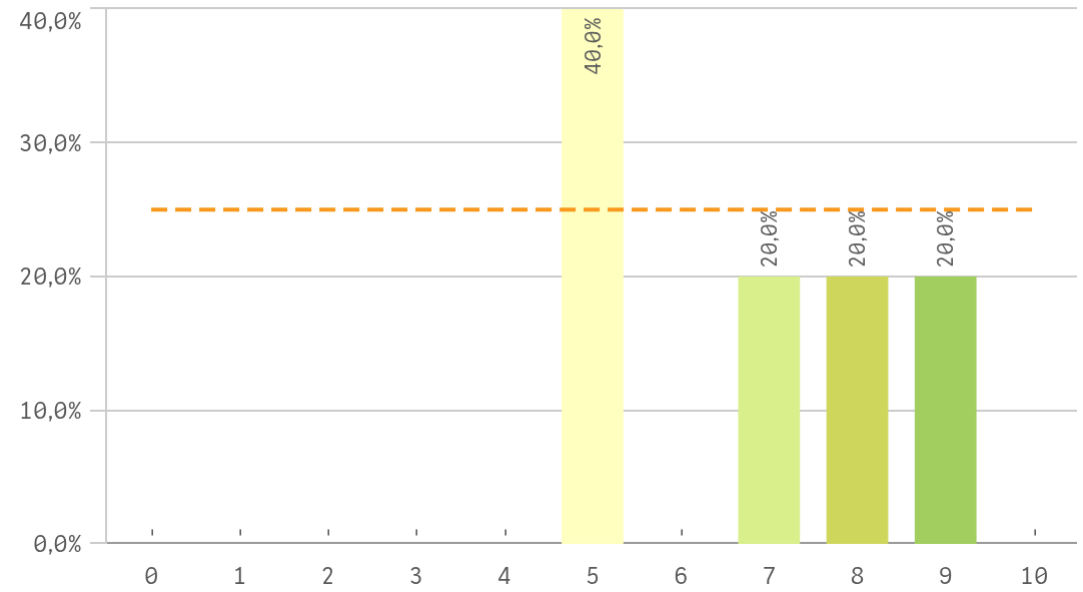
## Recomendar la UCM (prescripción)



## Seguir en la misma titulación (vinculación)



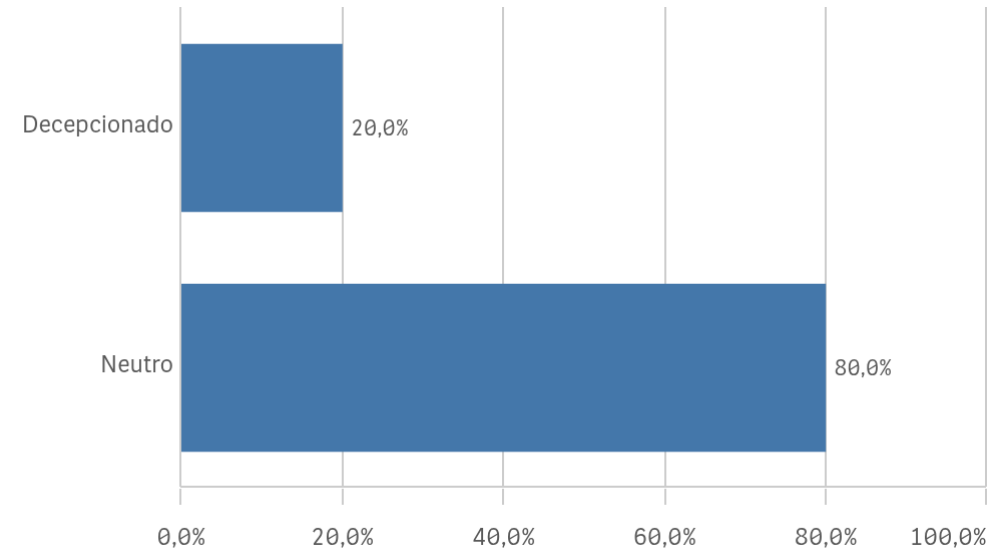
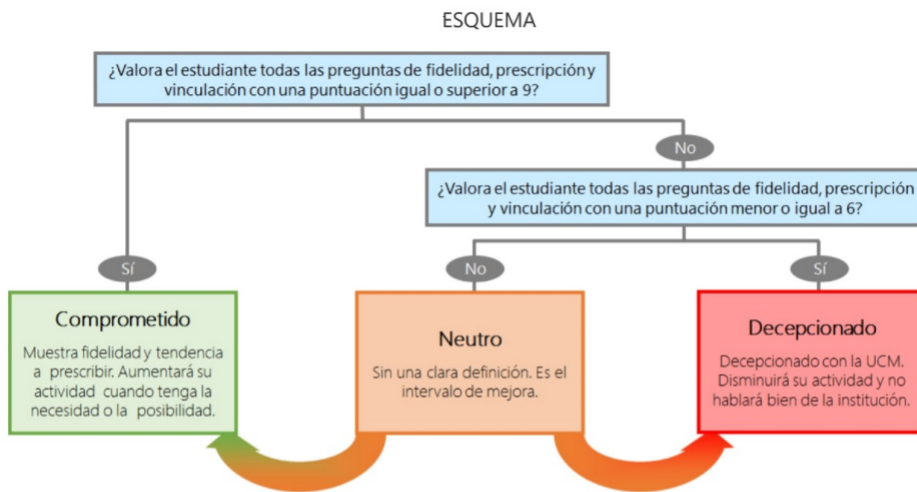
## Seguir en la UCM (vinculación)



# Grado-Máster Egresados: Tabla Compromiso perfil del encuestado

Construcción y significado del valor "compromiso":

- \* Egresado comprometido: valora con 9 o más puntos todas las preguntas de fidelidad, prescripción y vinculación.
- \* Egresado neutro: la puntuación que otorga a todas las preguntas de fidelidad, prescripción y vinculación están entre 6 y 9.
- \* Egresado decepcionado: valora con 6 o menos puntos todas las preguntas de fidelidad, prescripción y vinculación.



## Grado-Máster Egresados: Tabla Resumen I

Competencias adquiridas	Q	Media
Puntualidad		9,2
Aprendizaje		8,2
Asumir responsabilidades		7,6
Manejar dificultades		7,4
Liderazgo		7,2
Analizar		7,0
Trabajar en equipo		6,8
Críticas		6,6
Organizar		6,6
Adaptación a nuevas situaciones		6,0
Capacidad técnica resolución de problemas		5,2
Expresión y comunicación		4,8
Competencias desarrolladas en la titulación		4,5
Comunicación bilingüe		3,6

Titulación	Q	Media
Calificaciones en tiempo adecuado		5,4
Integración teoría/práctica		6,4
Nivel de dificultad adecuado		5,8
Número de alumnos por aula		6,6
Objetivos claros		5,6
Orientación internacional		2,4
Plan de estudios adecuado		4,8
Relación calidad/precio		6,8

UCM	Q	Media
Recursos y medios		6,6
Prestigio UCM		5,5
Atención al estudiante		4,8
Activ. complementarias		4,8

Satisfacción	Q	Media
Satisfacción formación		5,2
Orgullo estudiante UCM		5,0
Satis. instalaciones de docencia		5,0
Satisfacción UCM		5,0
Expectativas titulación		4,2

## Grado-Máster Egresados: Tabla Resumen II

Asignaturas ▲	Q	Media
Innovación		4,4
Materiales ofrecidos		4,8
Objetivos		4,2
Organización		4,2
Prácticas		6,2
Trabajo no presencial		4,6

Compromiso	Q	Media
Repetir estudios superiores		7,4
Seguir en la UCM		6,8
Repetir titulación		6,4
Recomendar titulación		5,8
Repetir en la UCM		4,4
Seguir en la misma titulación		4,2
Recomendar la UCM		4,0

Formación y estancia en el extranjero ▲	Q	Media
Acceso al mundo de la investigación		5,4
Acceso al mundo laboral		6,4
Competencias relacionadas		4,5
Mejora laboral por estancia en el extranjero		-