



UNIVERSIDAD
COMPLUTENSE
MADRID

CURSO: 2020-21

TITULACIÓN: MASTER EN INVESTIGACIÓN EN
CUIDADOS DE LA SALUD

CENTRO: FACULTAD DE ENFERMERÍA, FISIOTERAPIA
Y PODOLOGÍA

Población N

38

%_Participacion

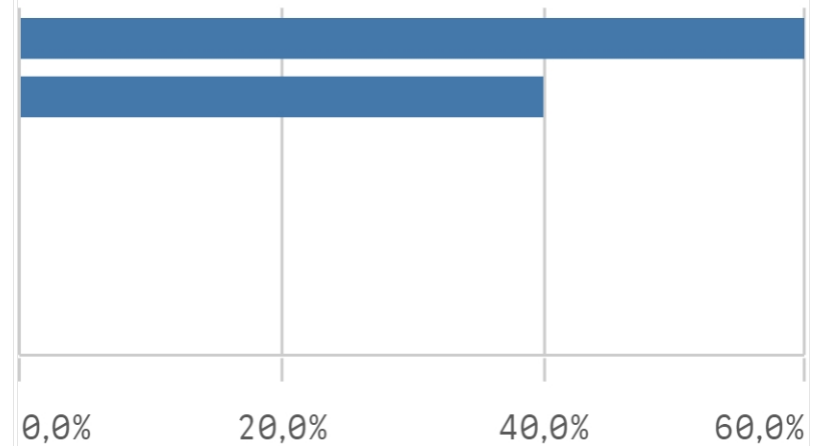
13,2%

Participación
n

5

Edad (años)

(%) Porcentaje por franjas



0,0%

20,0%

40,0%

60,0%

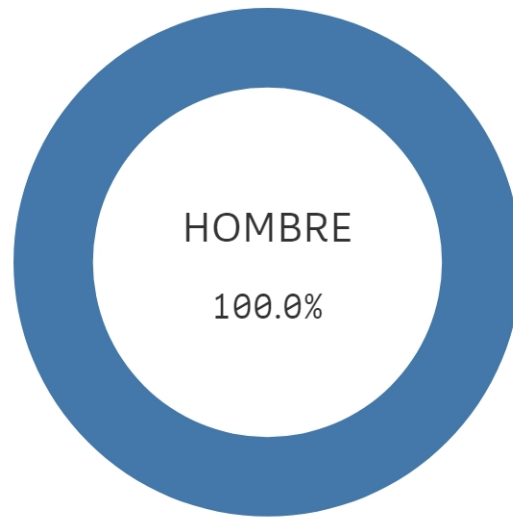
Edad media (años)

26,0

Desviación Típica

4,2

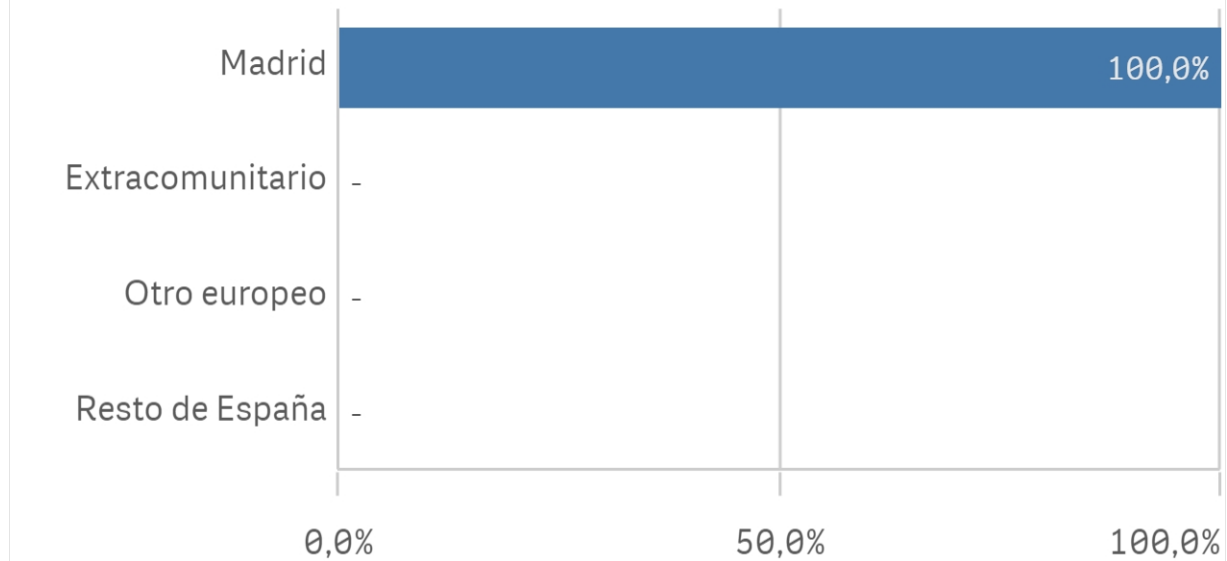
Genero



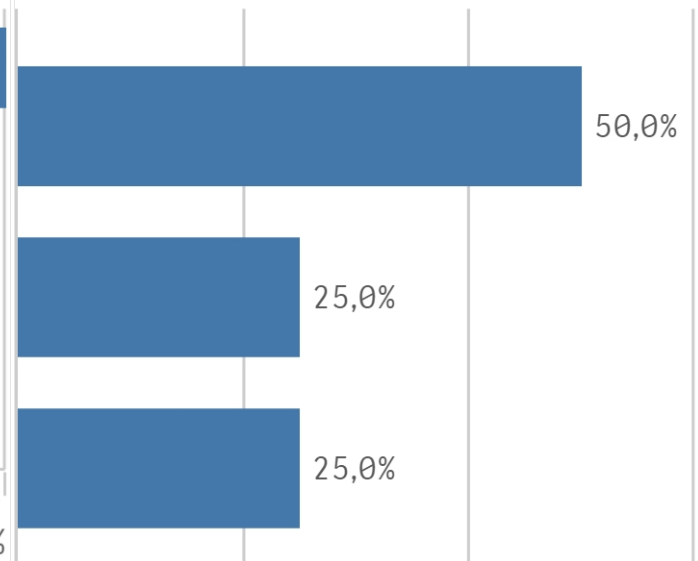
HOMBRE

100.0%

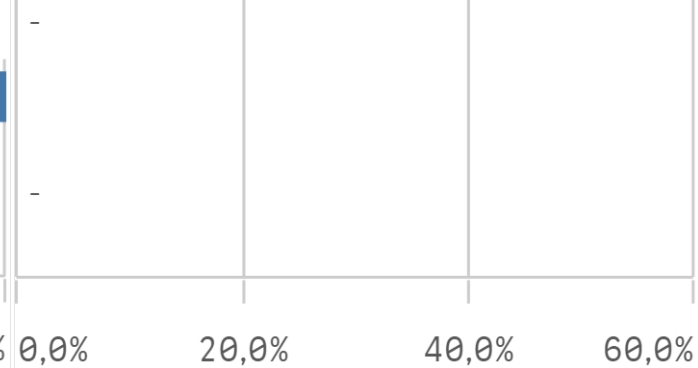
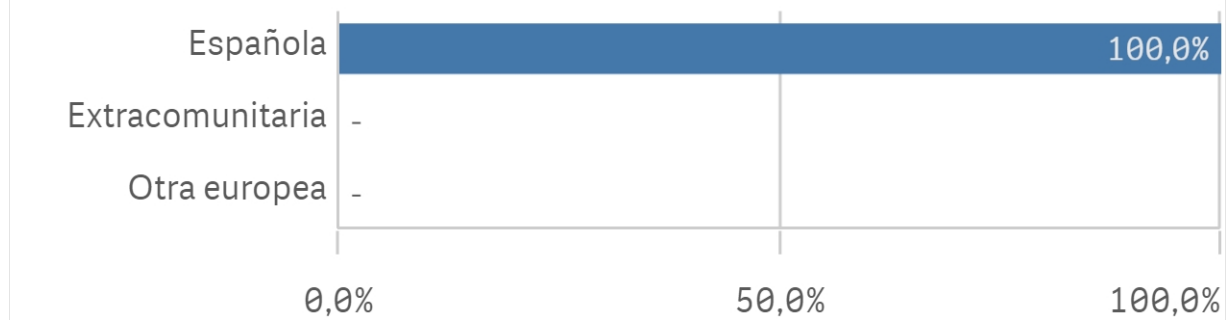
Lugar de residencia



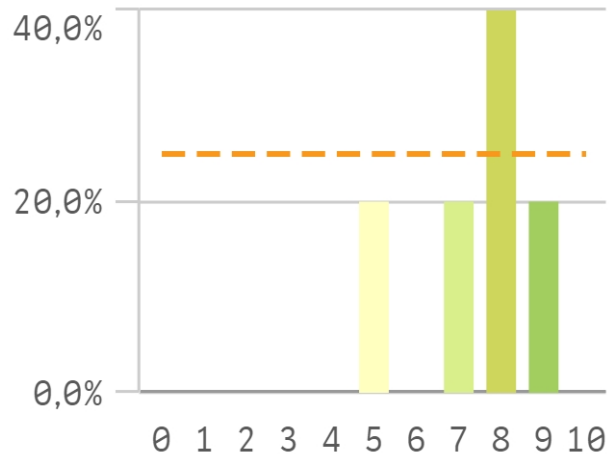
Elegir UCM



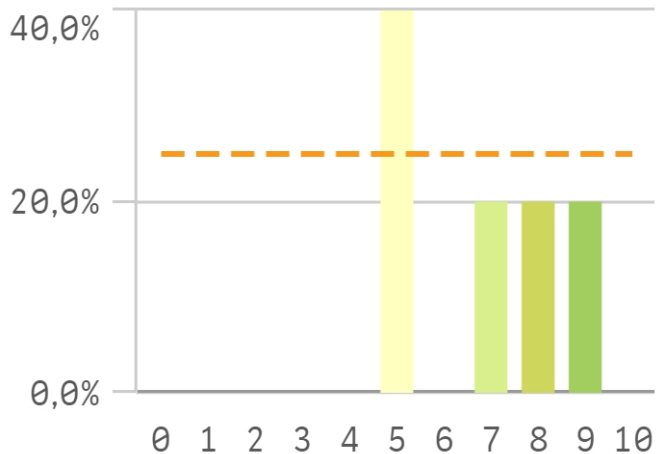
Nacionalidad



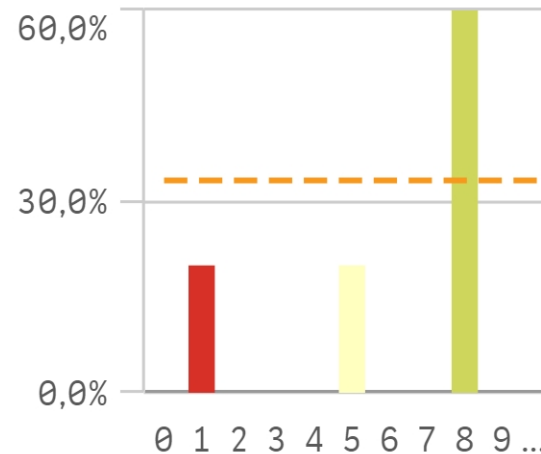
Asumir responsabilidades



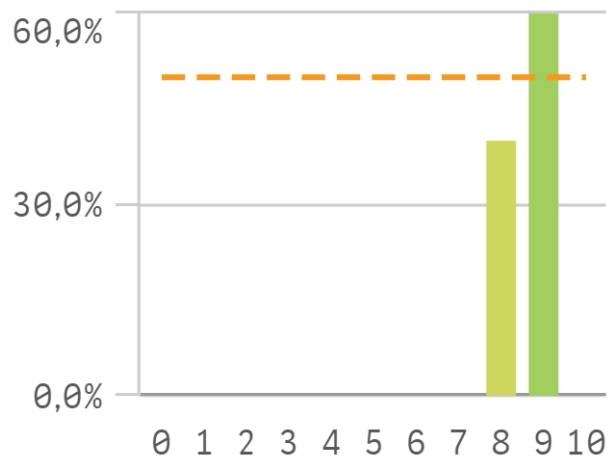
Trabajar en equipo



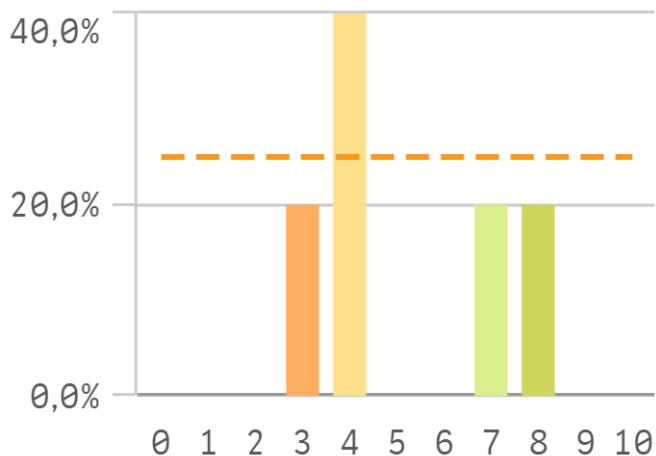
Capacidad técnica para r...



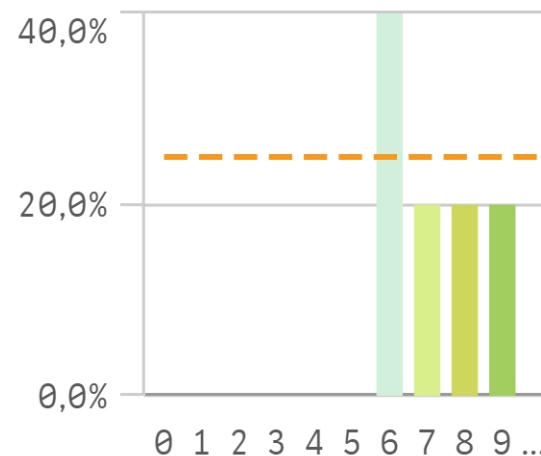
Expresión y comunicación



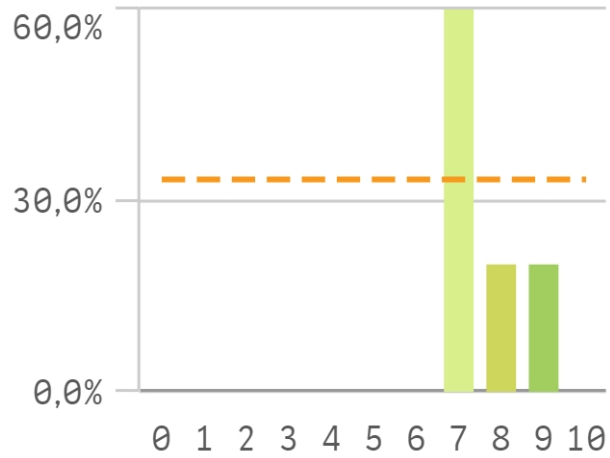
Comunicación bilingüe



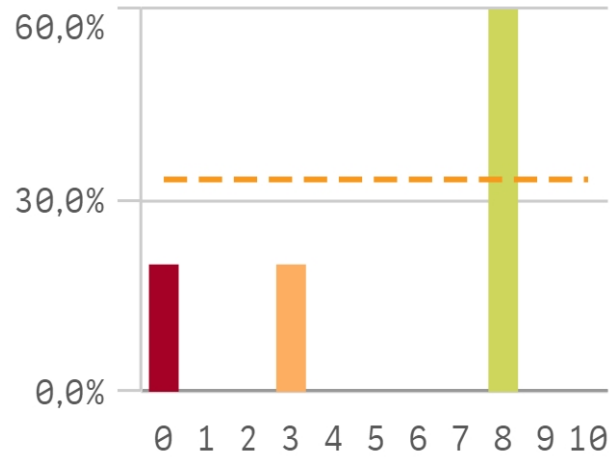
Adaptar nueva situación



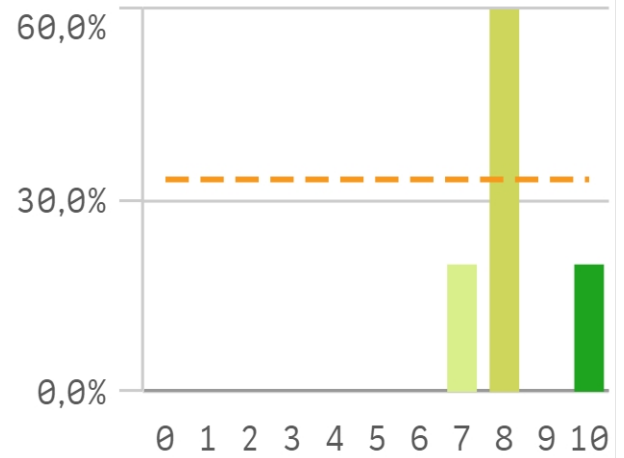
Manejar dificultades



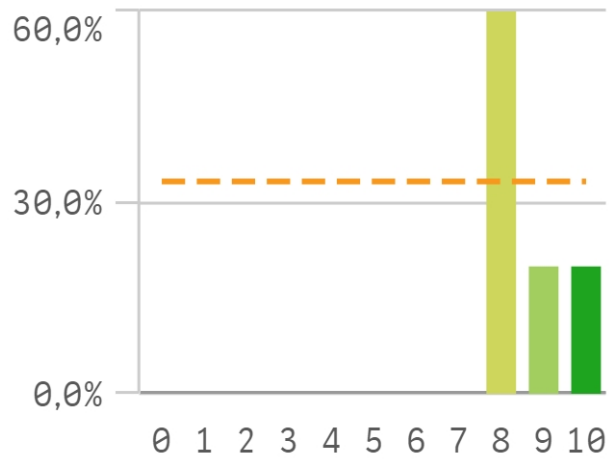
Competencias desarrollada... Analizar



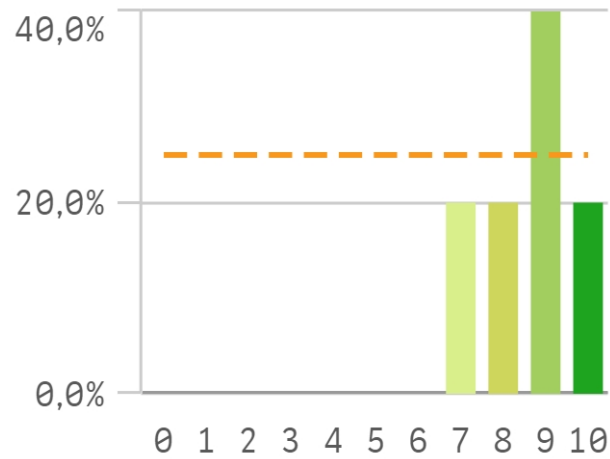
Analizar



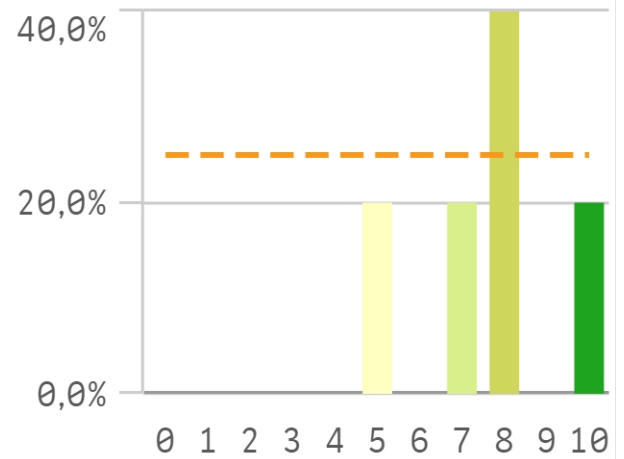
Organizar



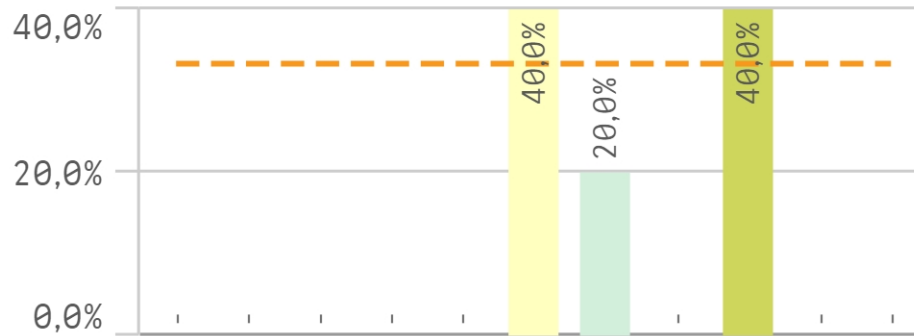
Aprendizaje



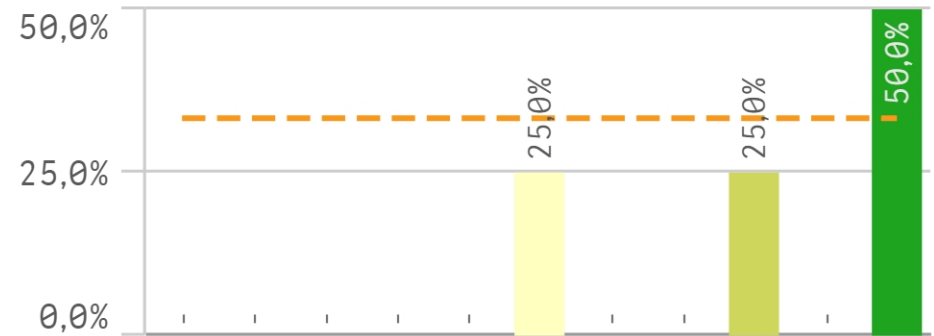
Liderazgo



Criticas



Puntualidad



Compentencias adquiridas

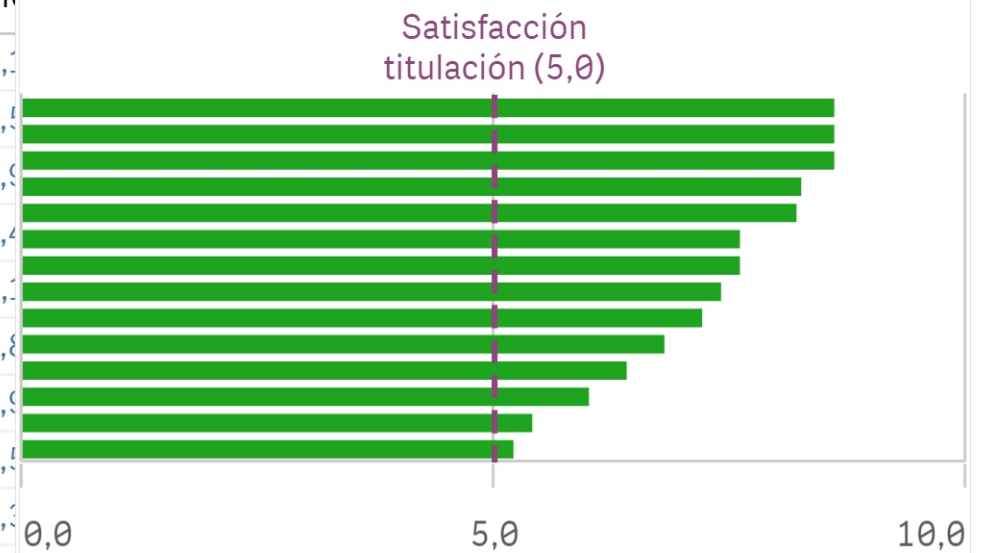


Media

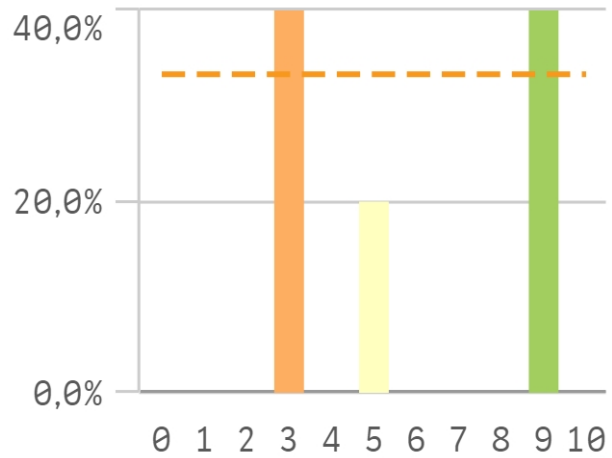
Des
típico

Aprendizaje	8,6	1,1
Expresión y comunicación	8,6	0,5
Organizar	8,6	0,9
Puntualidad	8,3	2,4
Analizar	8,2	1,1
Liderazgo	7,6	1,8
Manejar dificultades	7,6	0,9
Asumir responsabilidades	7,4	1,5
Adapatación a nuevas situaciones	7,2	1,3
Trabajar en equipo	6,8	1,5

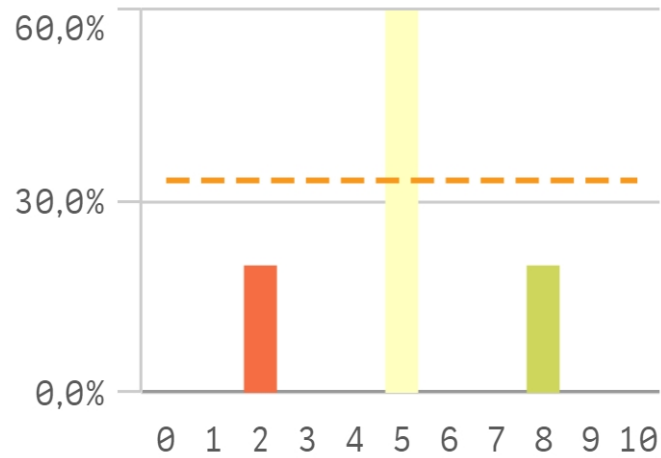
Fortalezas y debilidades



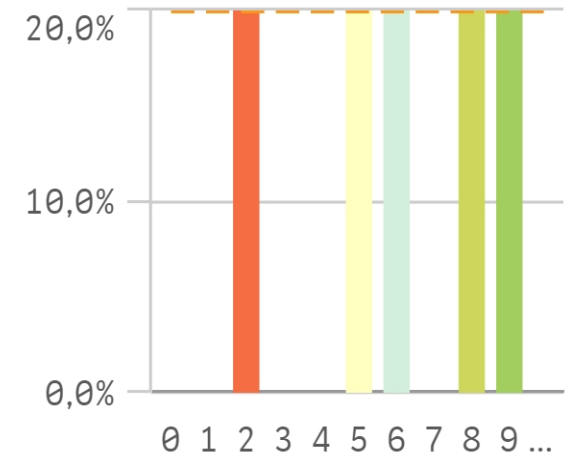
Objetivos claros



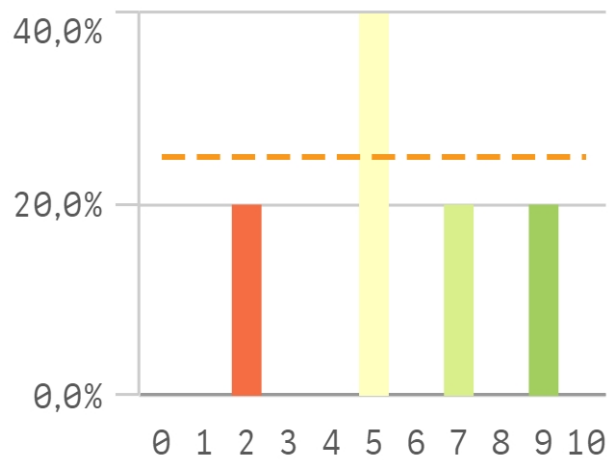
Plan de estudios adecuado



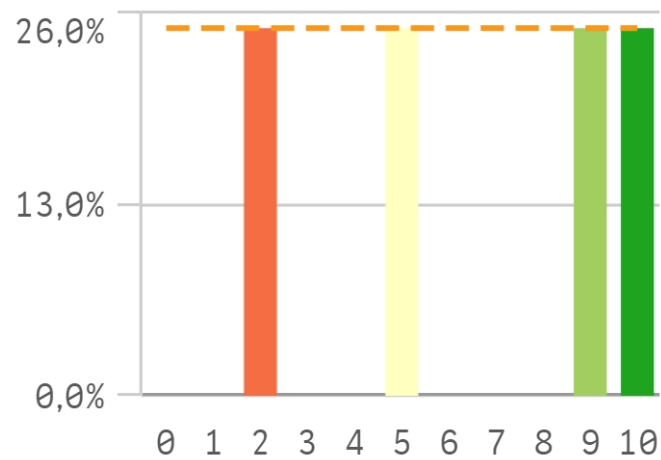
Integración de teoría/pr...



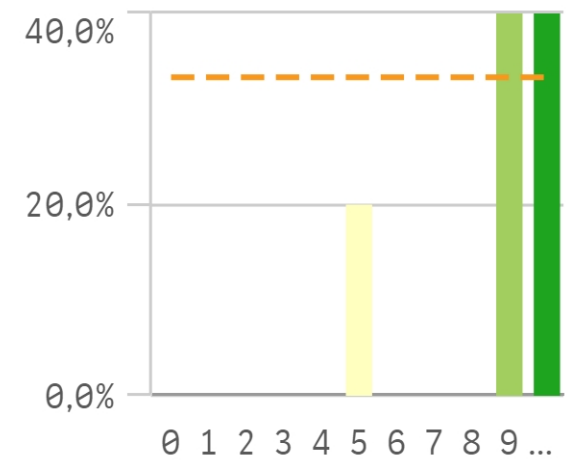
Relación calidad/precio



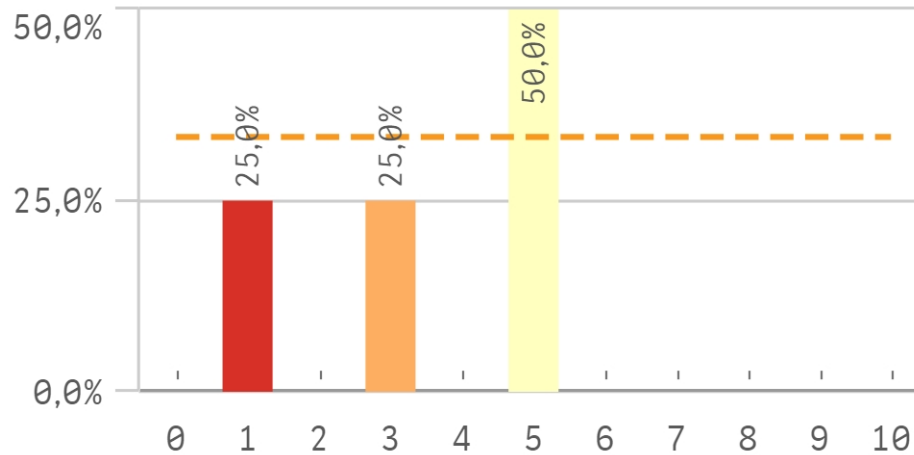
Nivel de dificultad adecuado



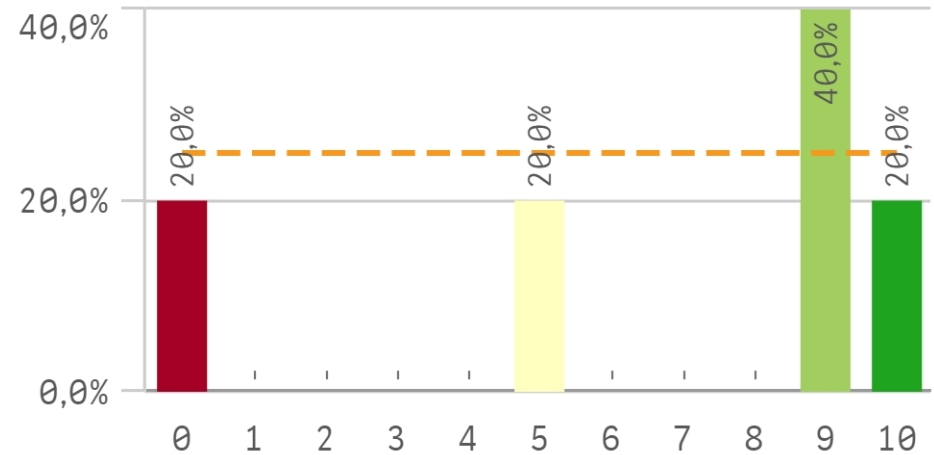
Número de alumnos por ...



Orientación Internacional

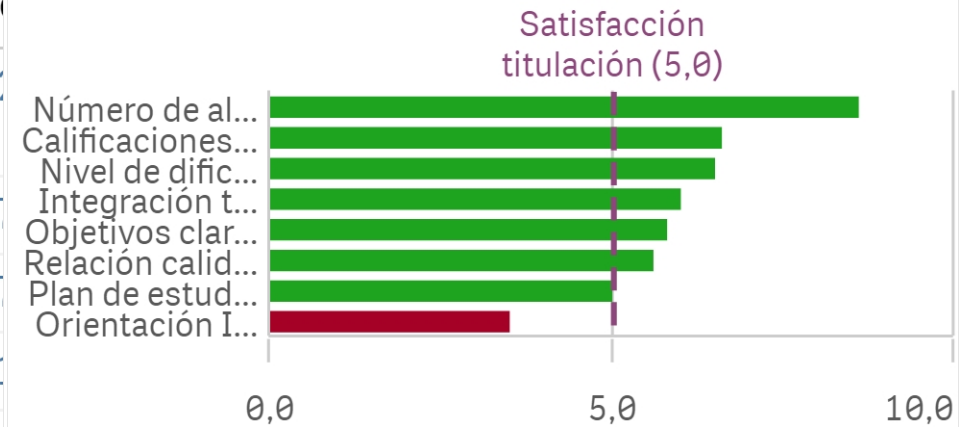


Calificaciones en tiempo adecuado

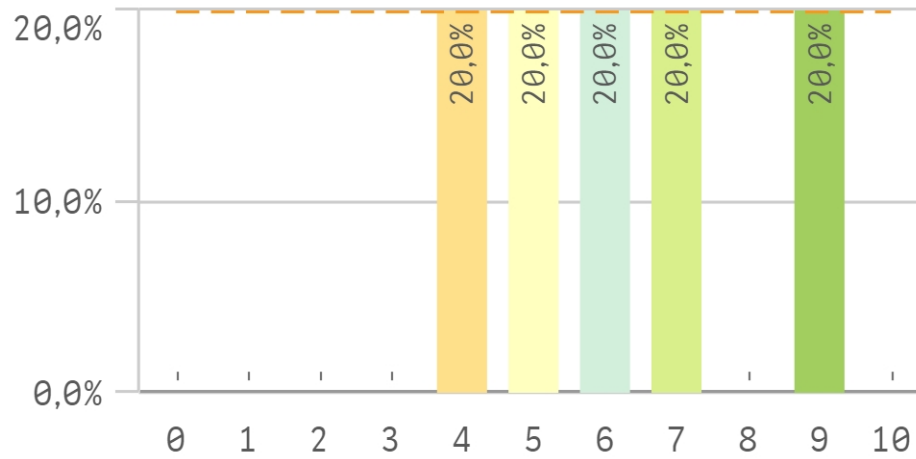


Titulación	Media	Desv. típico
Calificaciones en tiempo adecuado	6,6	4,1
Integración teoría/práctica	6,0	2,7
Nivel de dificultad adecuado	6,5	3,7
Número de alumnos por aula	8,6	2,1
Objetivos claros	5,8	3,0

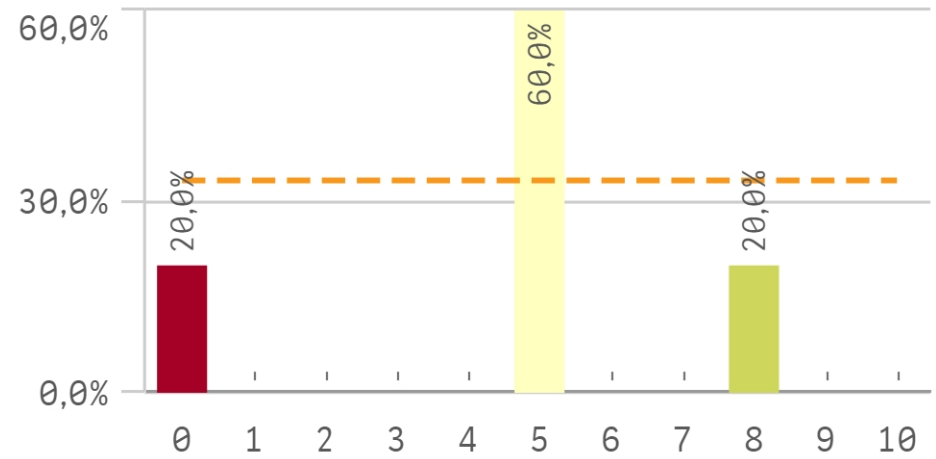
Fortalezas y debilidades



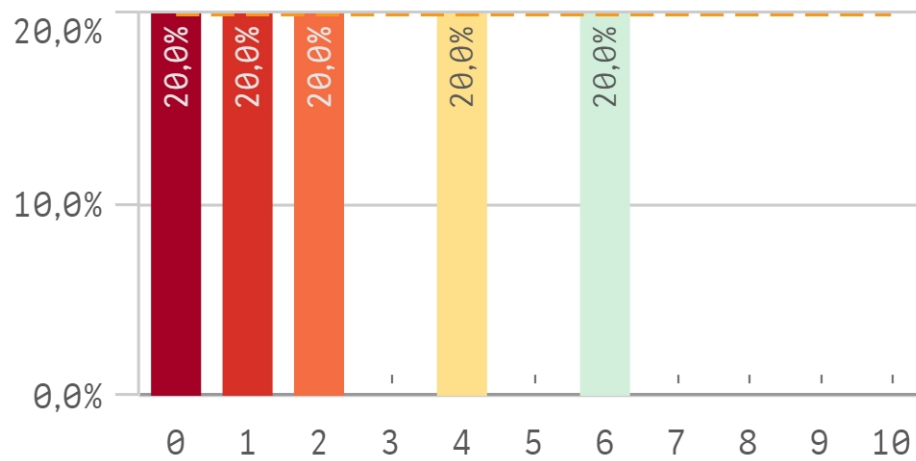
Objetivos



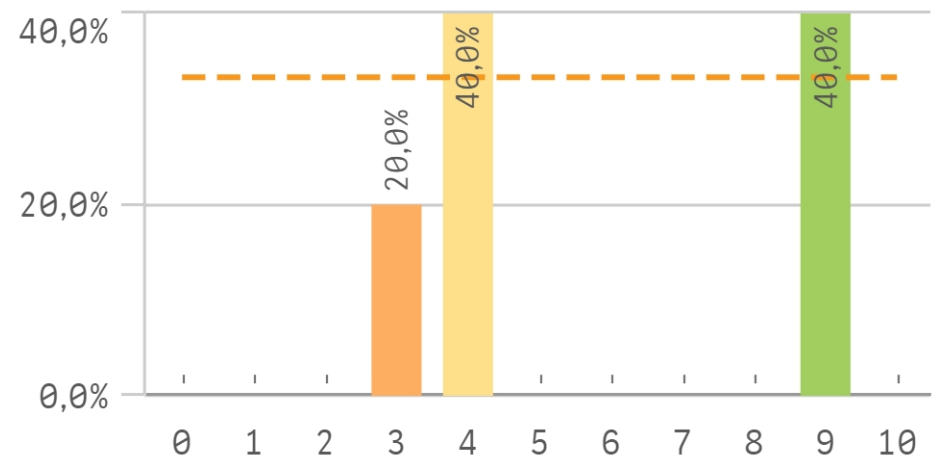
Innovacion



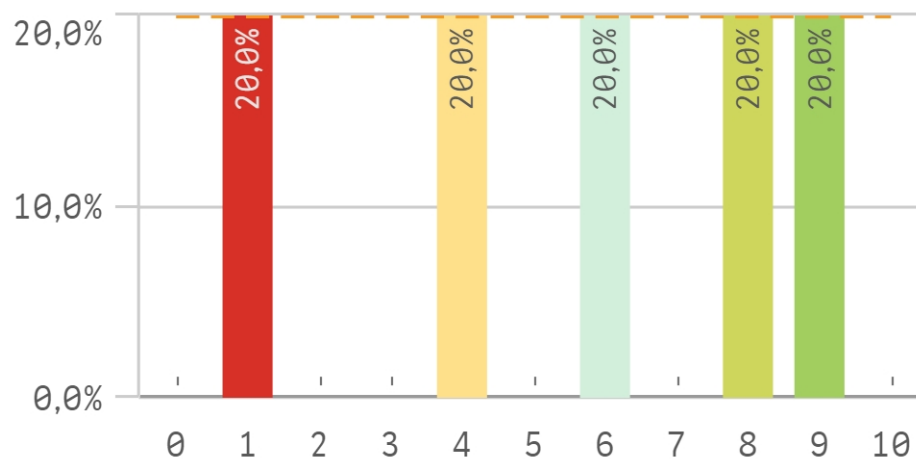
Organizacion



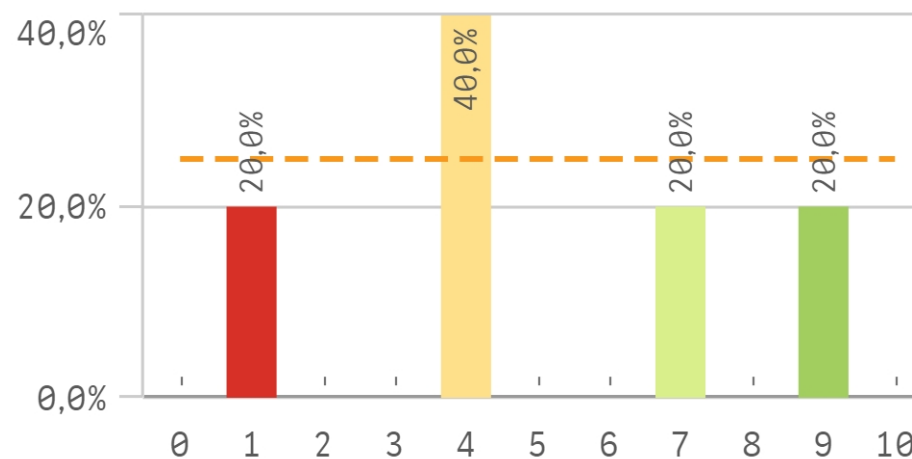
Practicas



Trabajo no presencial

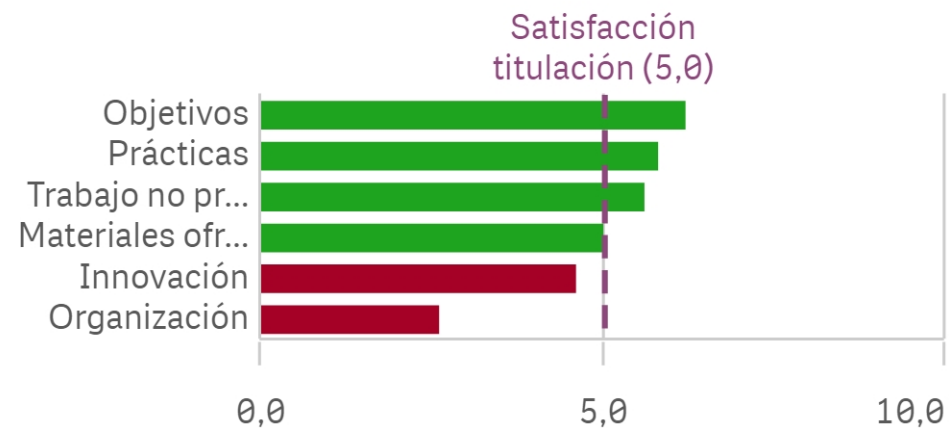


Materiales ofrecidos

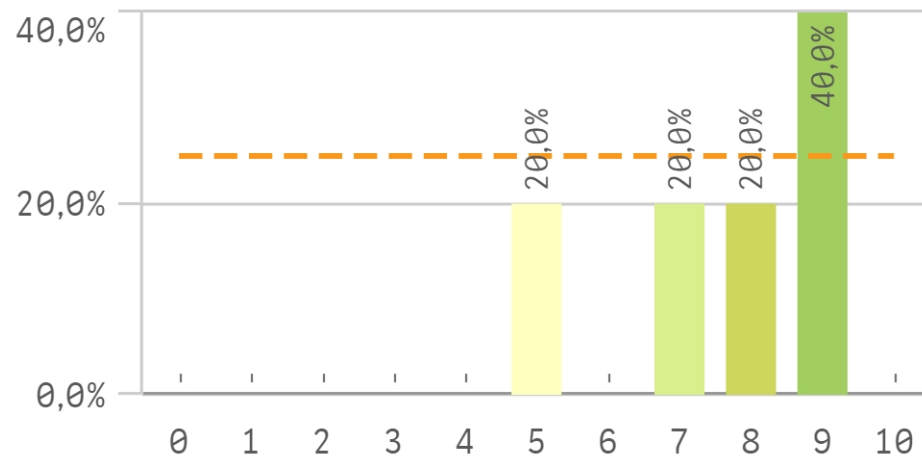


Asignaturas	Media	Desv. típica	Med..
Innovación	4,6	2,9	5,0
Materiales ofrecidos	5,0	3,1	4,0
Objetivos	6,2	1,9	6,0
Organización	2,6	2,4	2,0
Prácticas	5,8	2,9	4,0

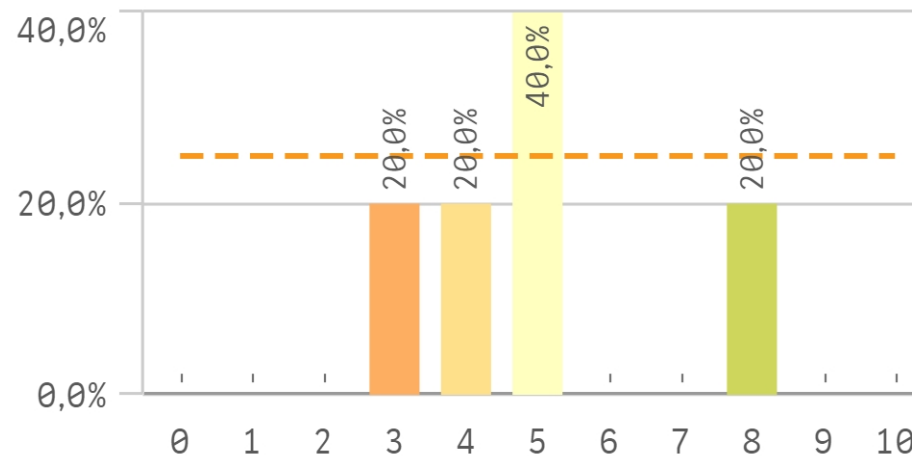
Fortalezas y debilidades



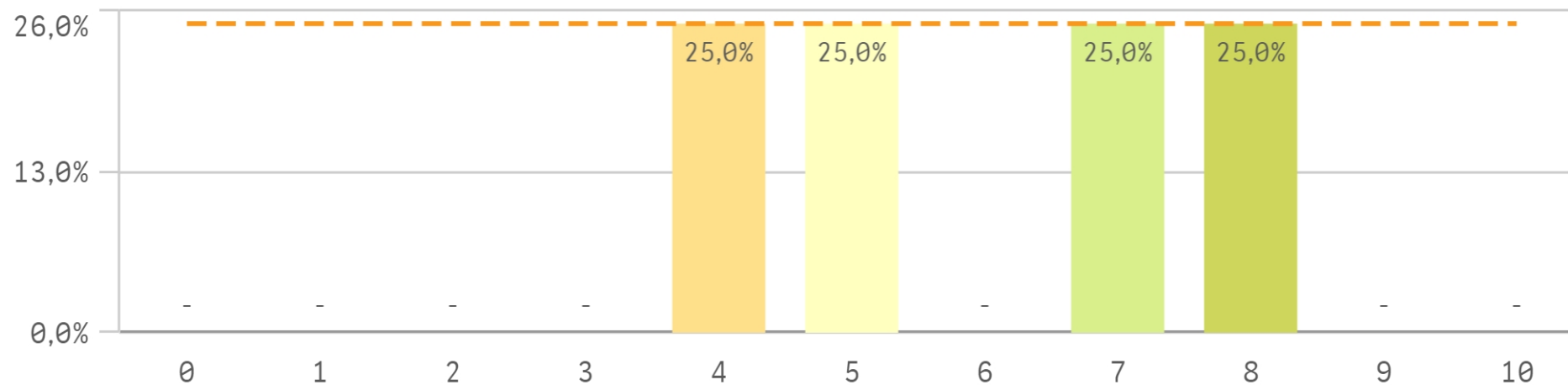
Competencias relacionadas



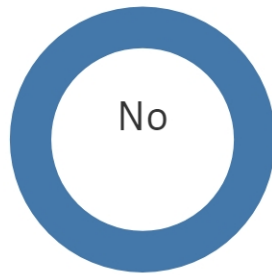
Acceso al mundo laboral



Acceso al mundo de la investigación



Estancia en el extranjero



Si
0

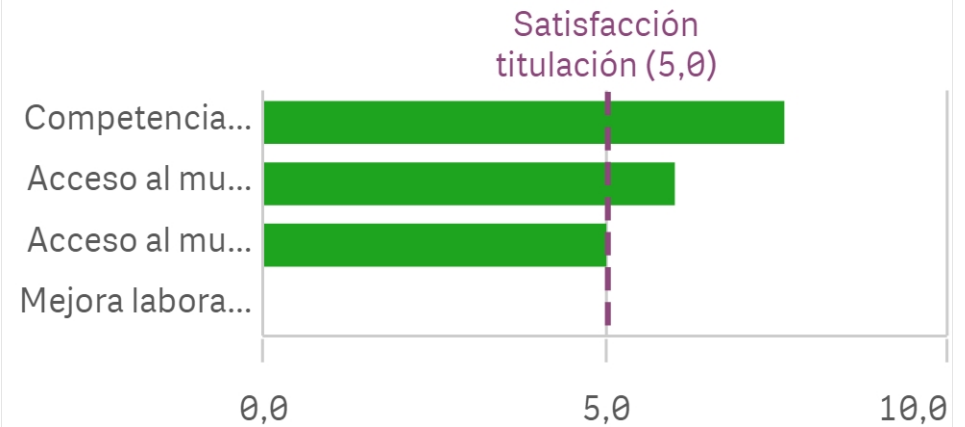
No
5

Formación y estancia en el extranjero	Media	Desv. típico
Competencias relacionadas	7,6	1,7
Acceso al mundo de la investigación	6,0	1,8
Acceso al mundo laboral	5,0	1,9
Mejora laboral por estancia en el extranjero	-	-

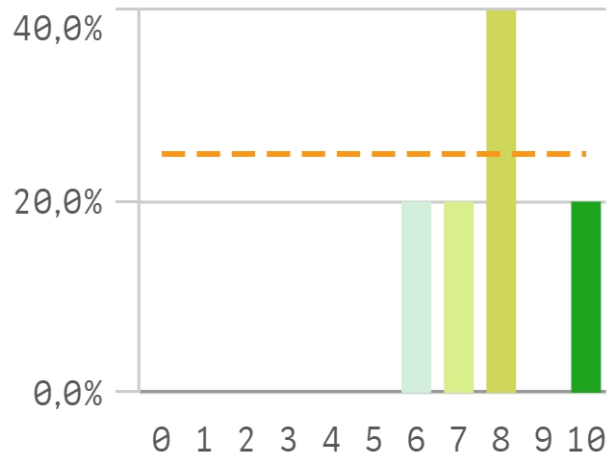
Mejora en la insercion laboral por estancia ...

El gráfico no se muestra porque solo contiene valores indefinidos.

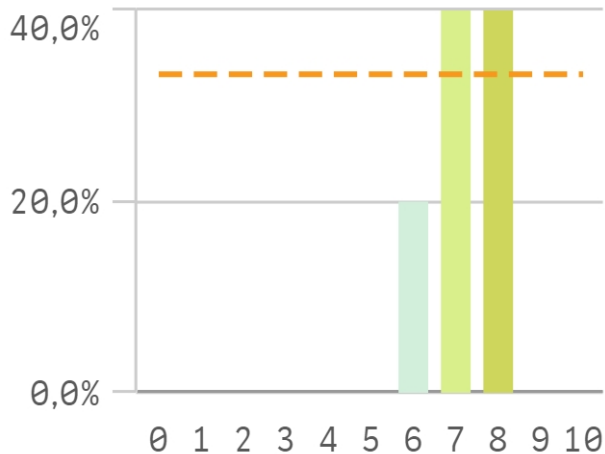
Fortalezas y debilidades



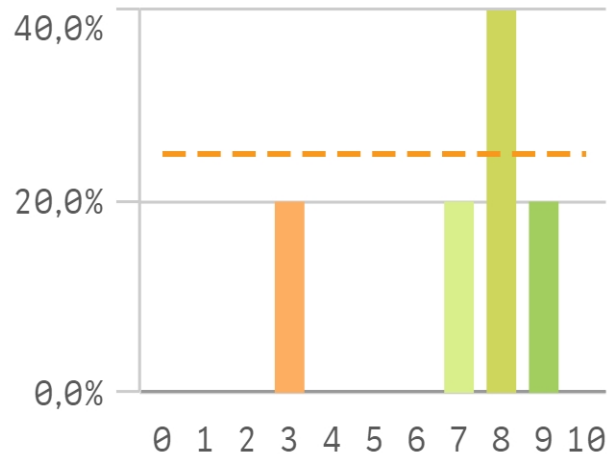
Recursos y medios



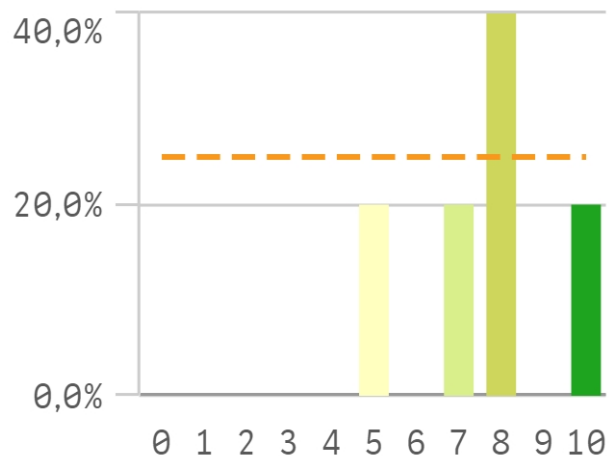
Actividades complementarias



Atención al estudiante

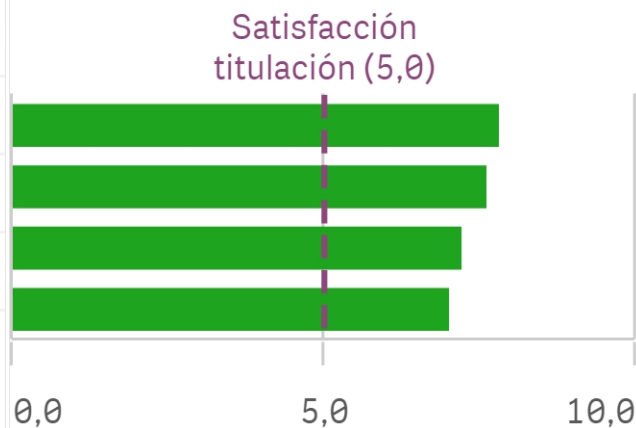


Prestigio UCM

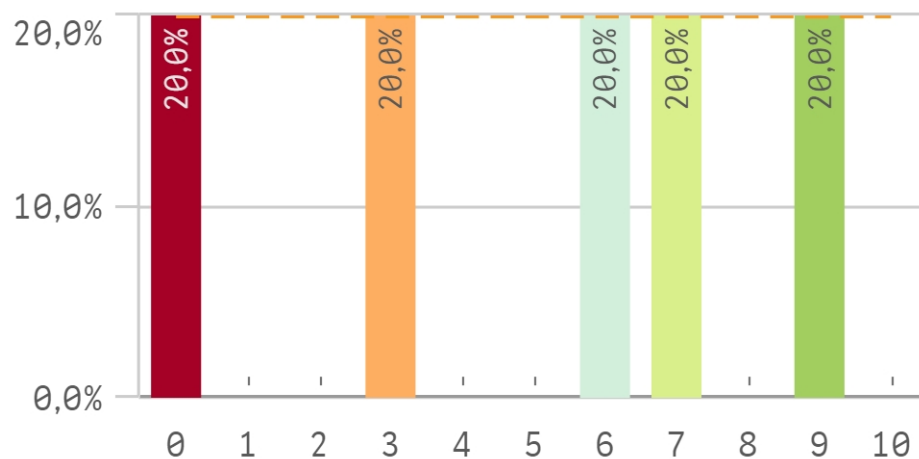


UCM	Q	Medi
Recursos y medios		7,8
Prestigio UCM		7,6
Activ. complementarias		7,2
Atención al estudiante		7,0

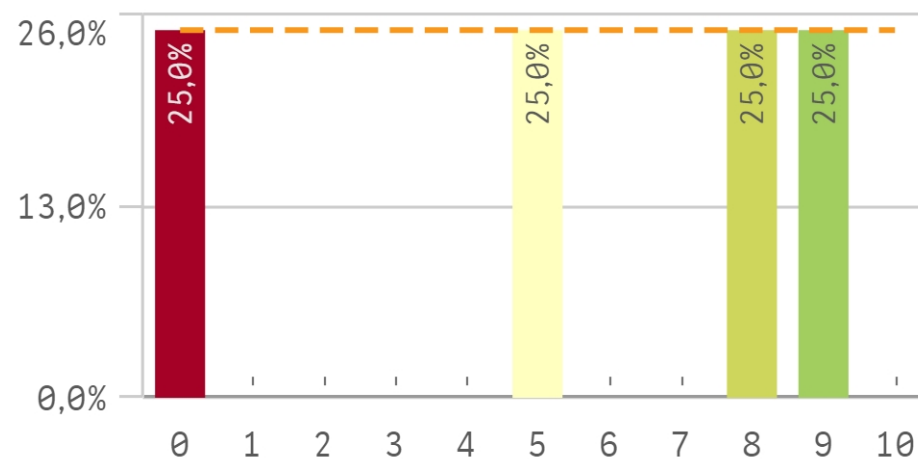
Fortalezas y debilidades



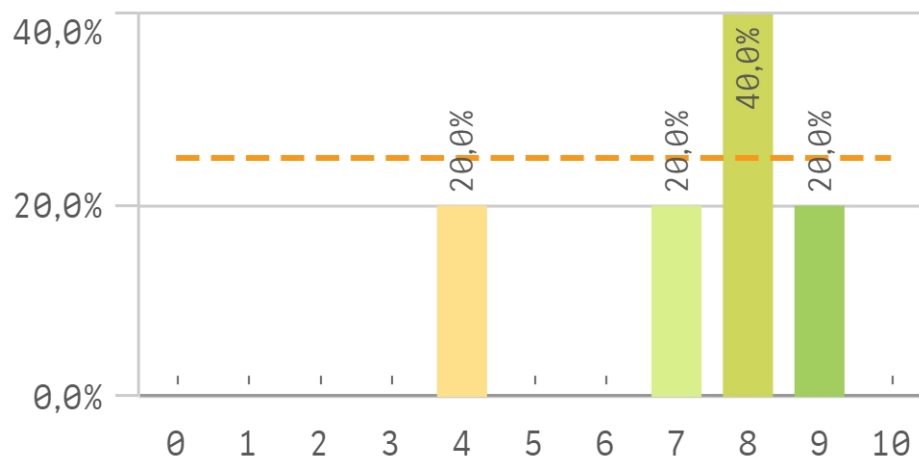
Satisfacción de la titulación



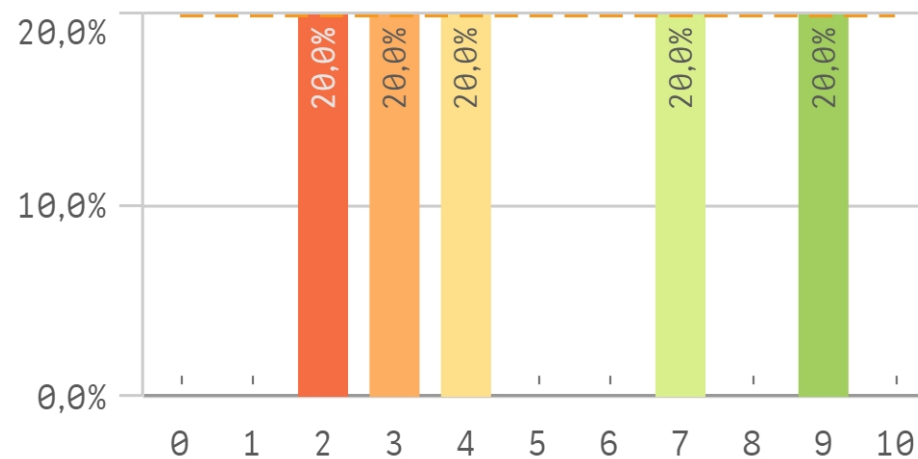
Expectativas titulación



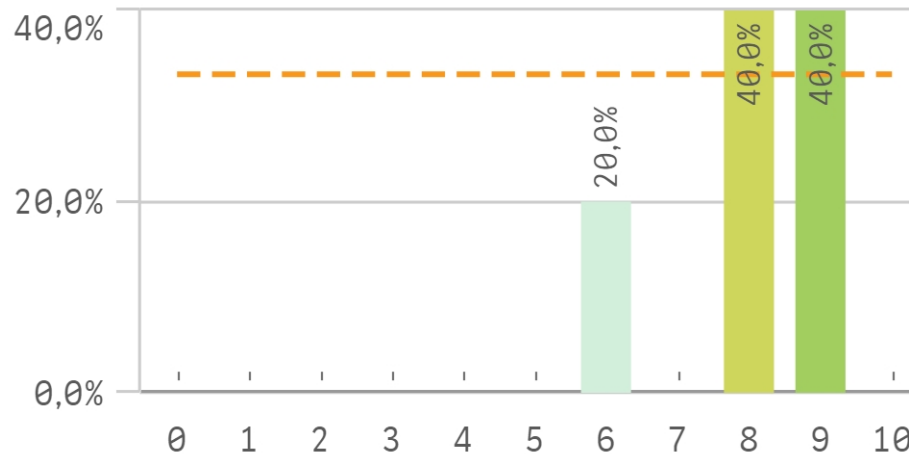
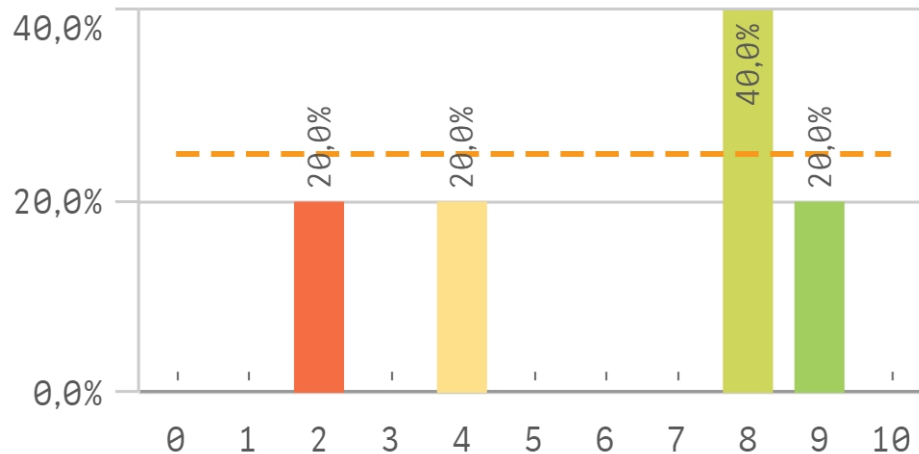
Satisfacción UCM



Satisfacción de la formación

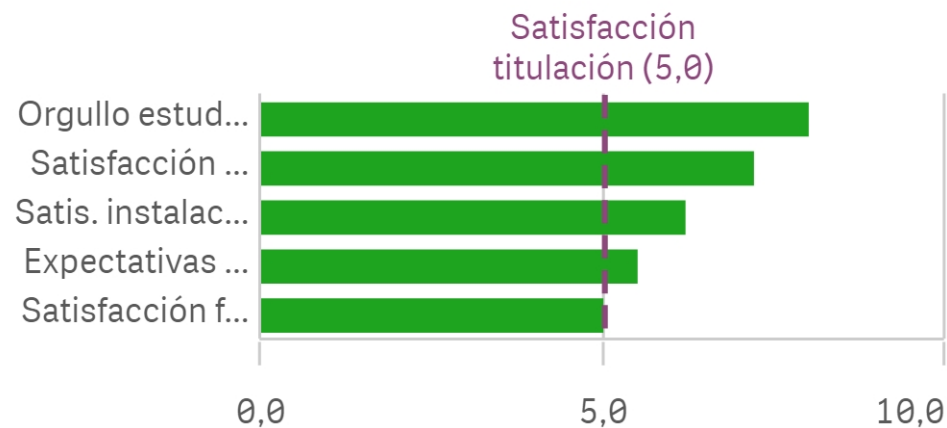


Satisfacción de las instalaciones de docencia Orgullo estudiante UCM

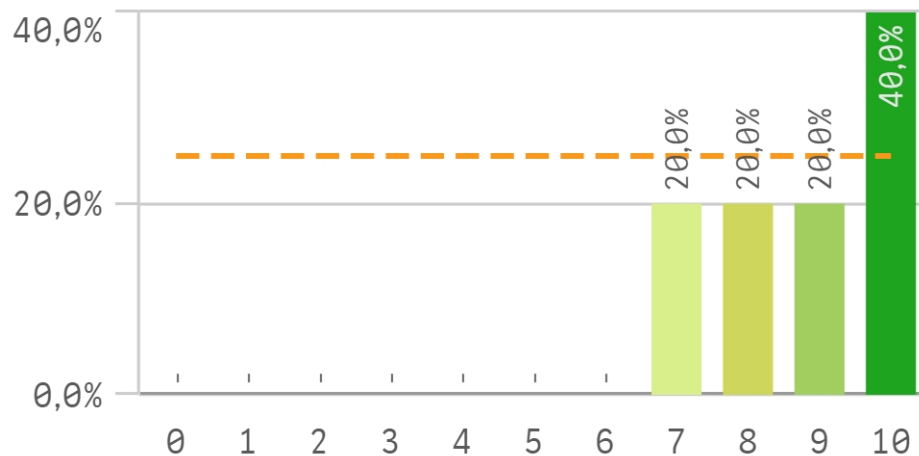


Satisfacción	Q	Media	Desv. típ.
Orgullo estudiante UCM		8,0	1,7
Satisfacción UCM		7,2	1,9
Satis. instalaciones de docencia		6,2	3,0
Expectativas titulación		5,5	4,0
Satisfacción formación		5,0	2,9

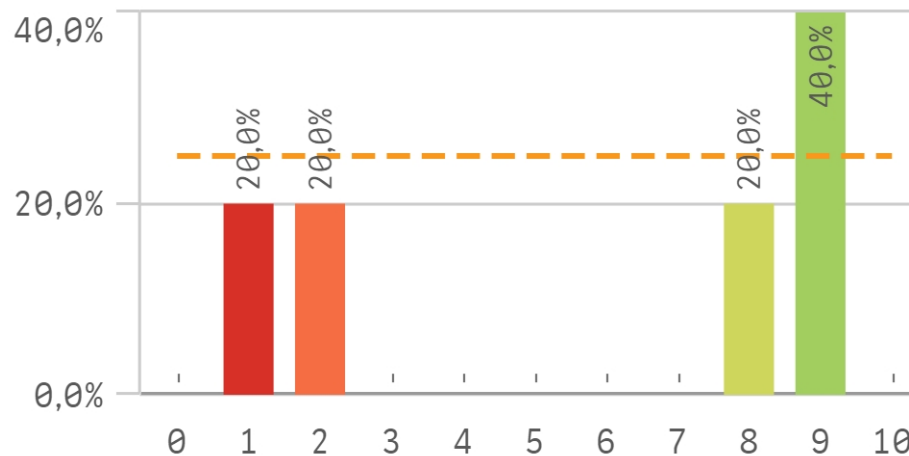
Fortalezas y debilidades



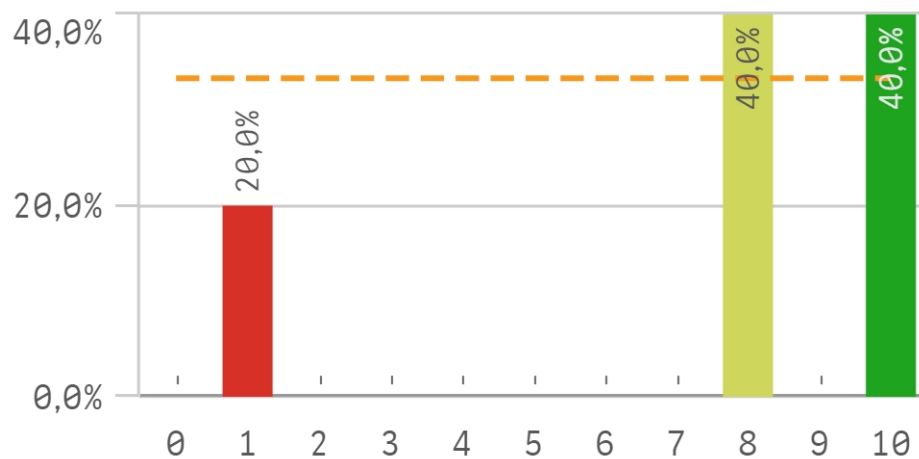
Repetir estudios superiores (fidelidad)



Repetir titulación (fidelidad)

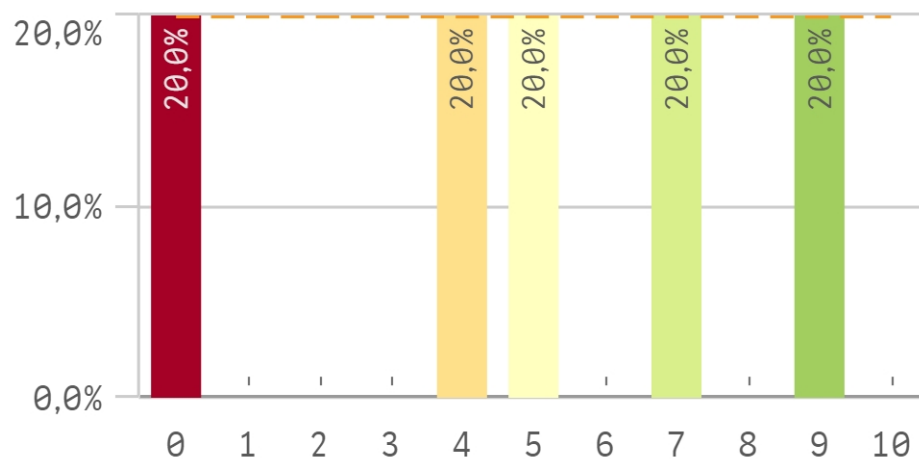


Repetir en la UCM (fidelidad)

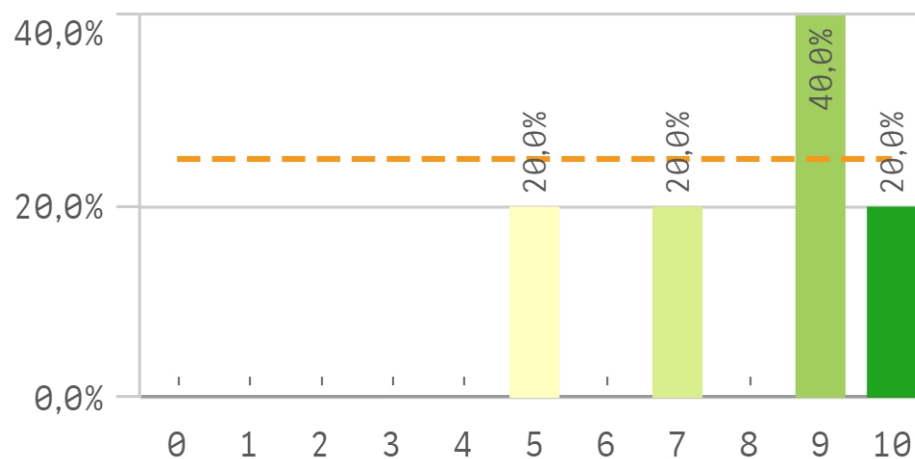


Compromiso	Media	Desv. típica
Repetir estudios superiores	8,8	1,3
Seguir en la UCM	8,8	1,3
Recomendar la UCM	8,0	2,0
Repetir en la UCM	7,4	3,7
Repetir titulación	5,8	4,0

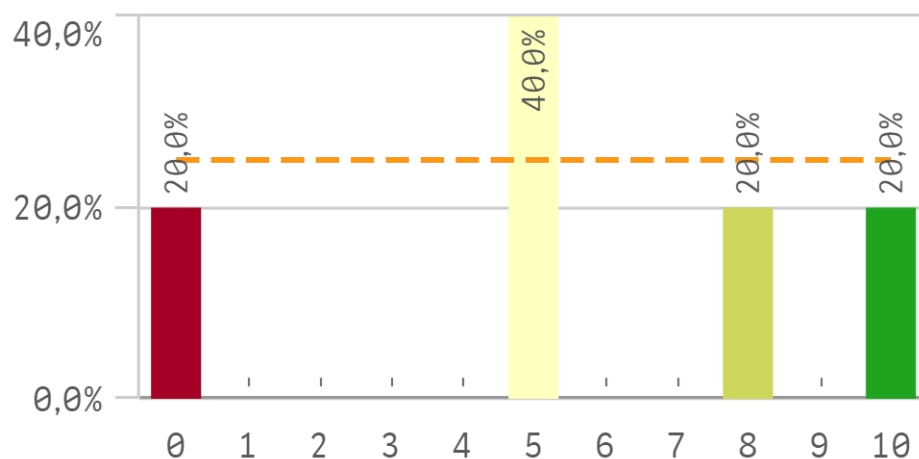
Recomendar titulación (prescripción)



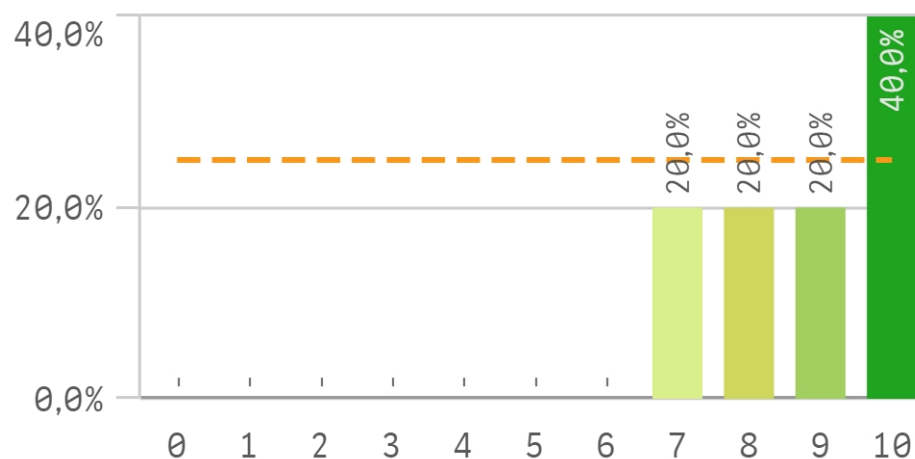
Recomendar la UCM (prescripción)



Seguir en la misma titulación (vinculación)



Seguir en la UCM (vinculación)



Construcción y significado del valor "compromiso":

- * Estudiante comprometido: valora con 9 o más puntos todas las preguntas de fidelidad, prescripción y vinculación.
- * Estudiante neutro: la puntuación que otorga a todas las preguntas de fidelidad, prescripción y vinculación están entre 6 y 9.
- * Estudiante decepcionado: valora con 6 o menos puntos todas las preguntas de fidelidad, prescripción y vinculación.

