

CURSO: 2021-22

TITULACIÓN: GRADO EN FISIOTERAPIA

CENTRO: FACULTAD DE ENFERMERÍA, FISIOTERAPIA Y PODOLOGÍA

Población N

60

%_Participacion

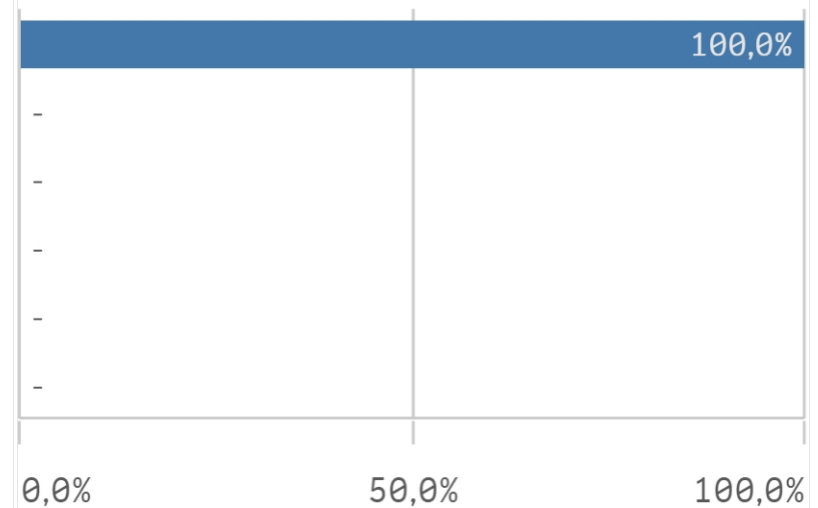
6,7%

Participación
n

4

Edad (años)

(%) Porcentaje por franjas



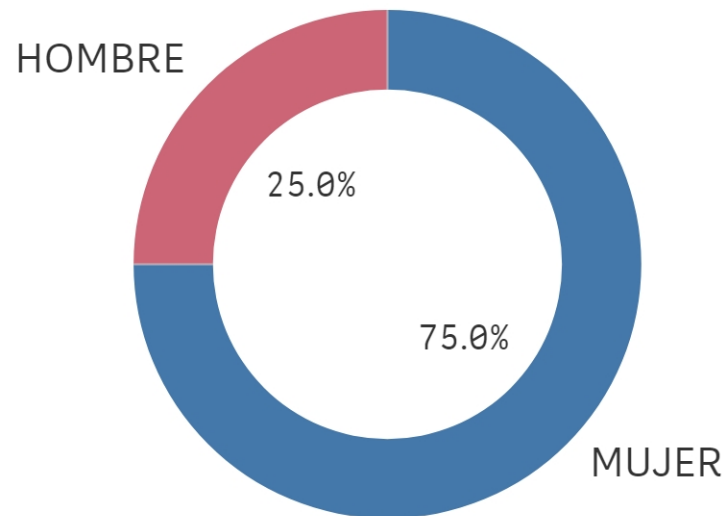
Edad media (años)

22,8

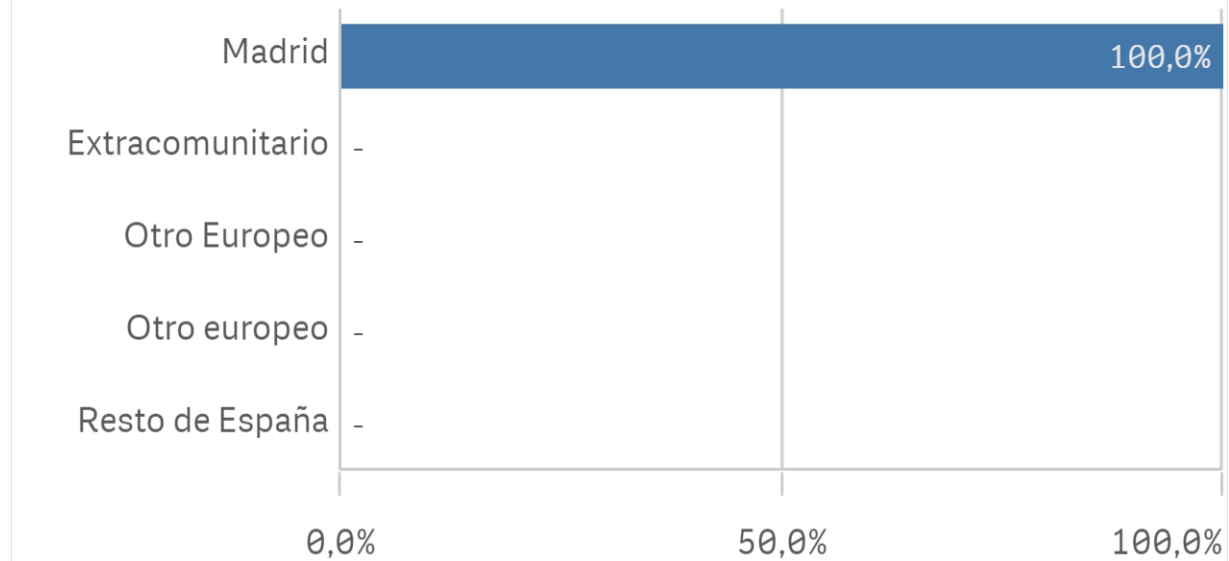
Desviación Típica

1,0

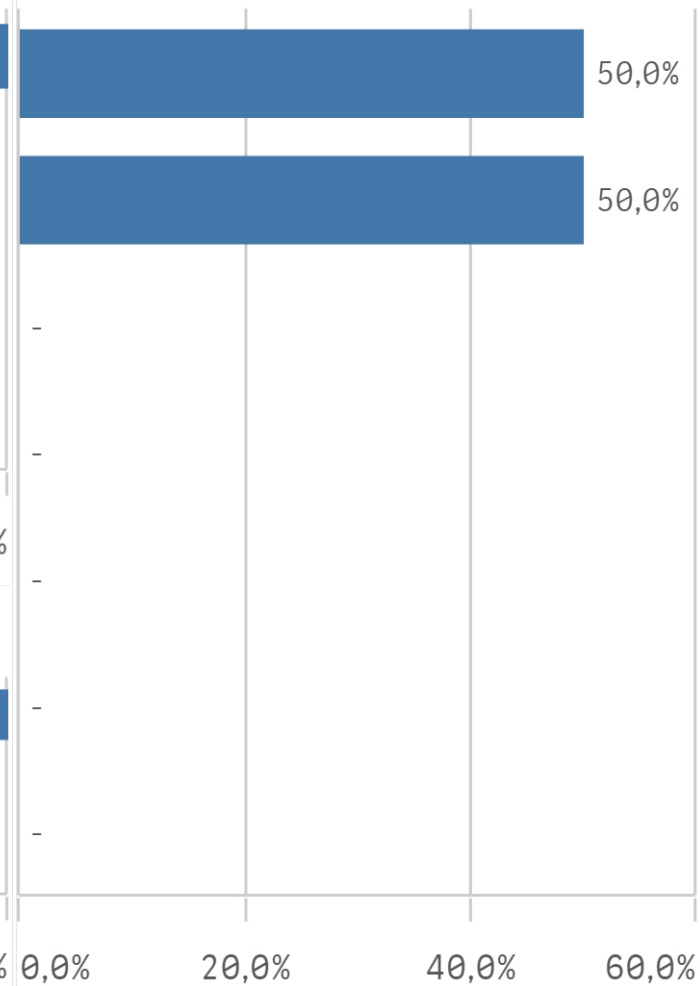
Genero



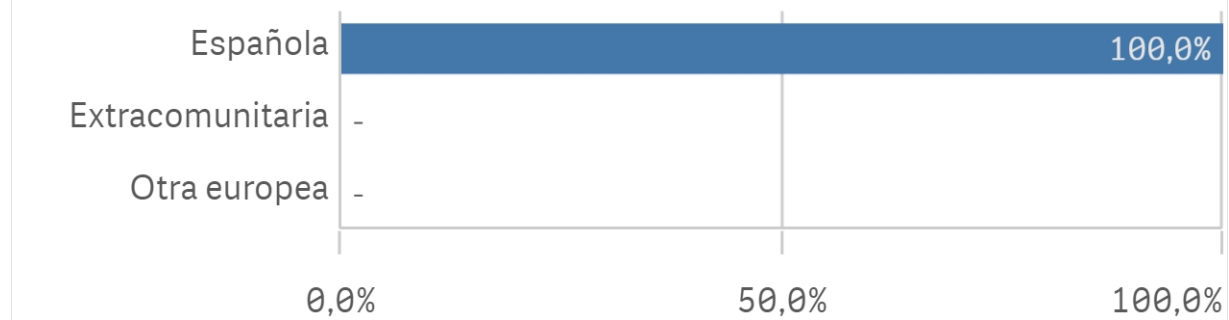
Lugar de residencia



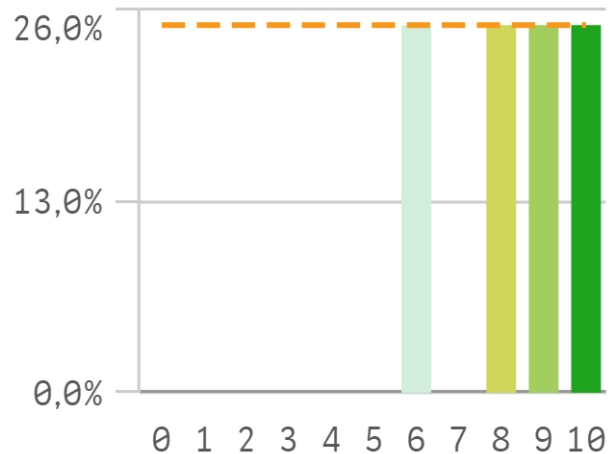
Elegir UCM



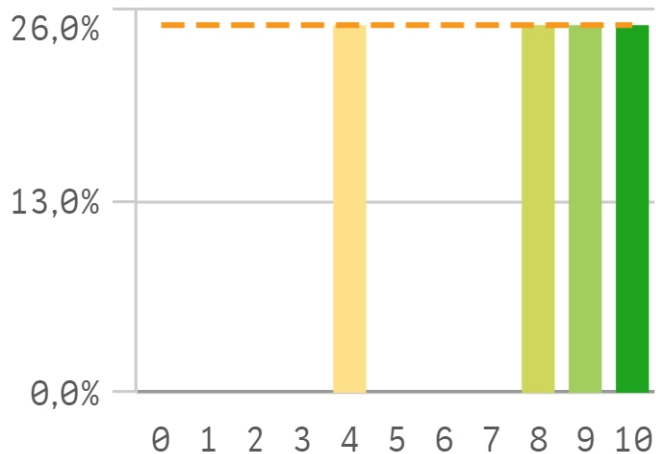
Nacionalidad



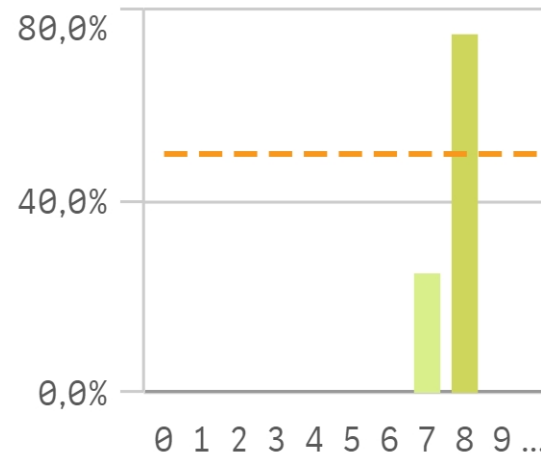
Asumir responsabilidades



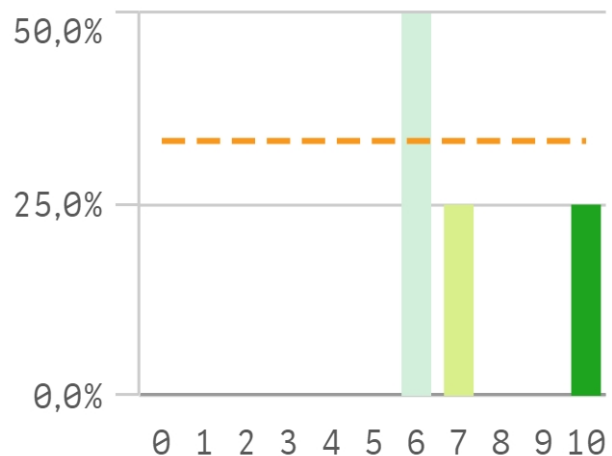
Trabajar en equipo



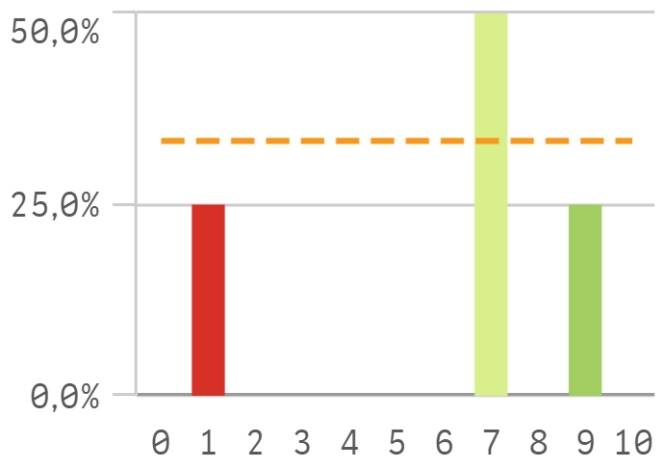
Capacidad técnica para r...



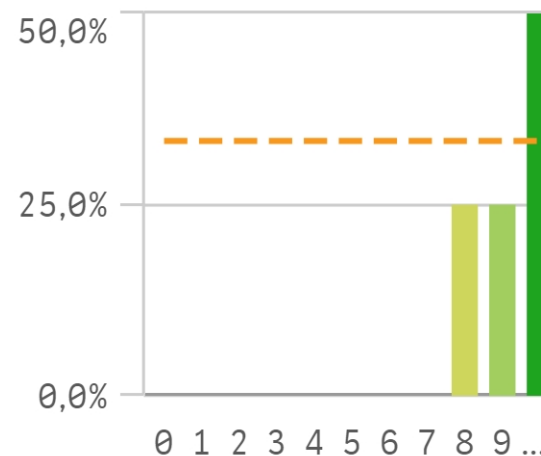
Expresión y comunicación



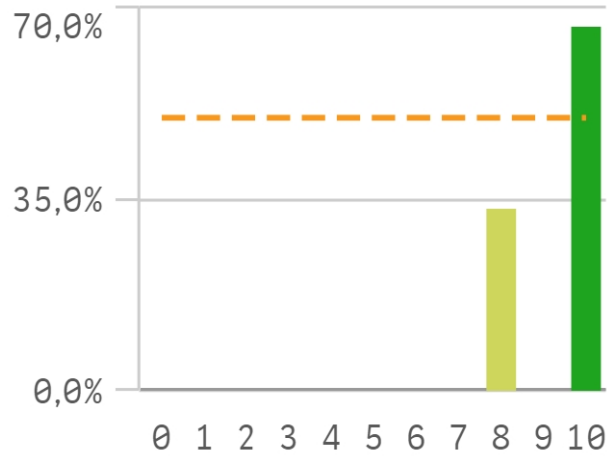
Comunicación bilingüe



Adaptar nueva situación



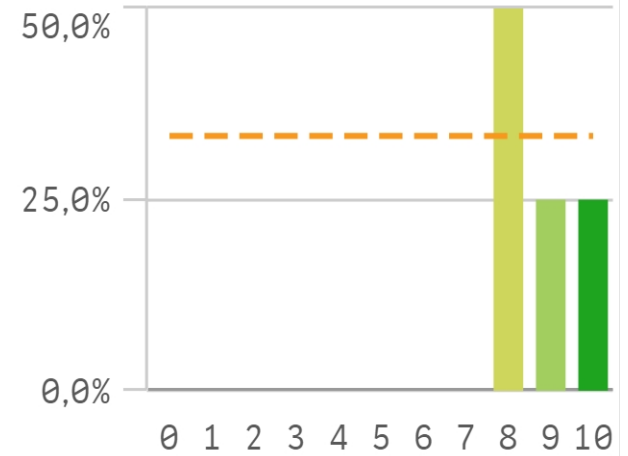
Manejar dificultades



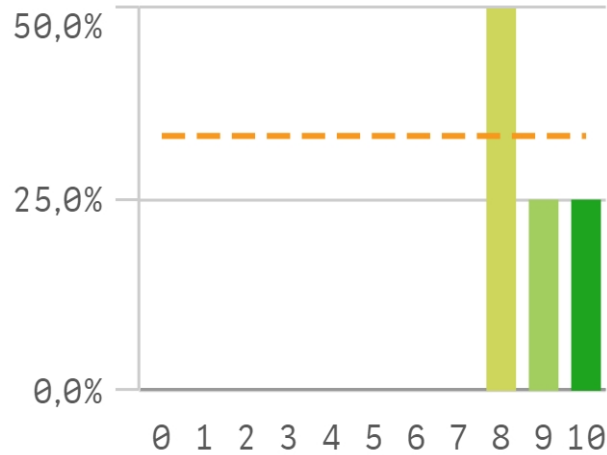
Competencias desarrollada...

El gráfico no se muestra porque solo contiene valores indefinidos.

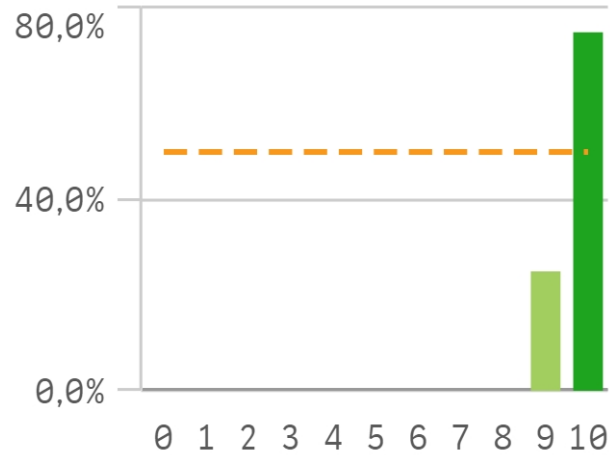
Analizar



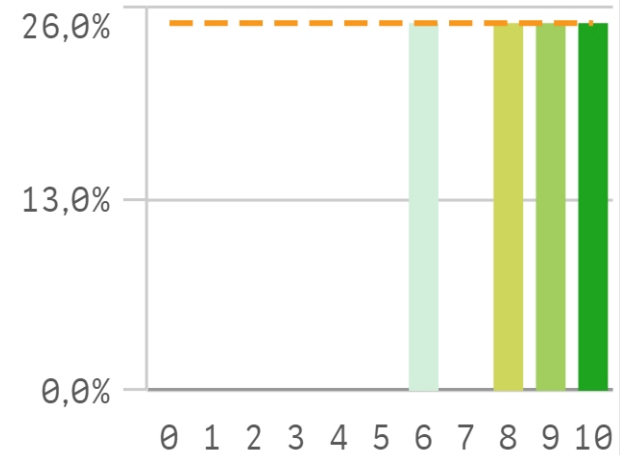
Organizar



Aprendizaje



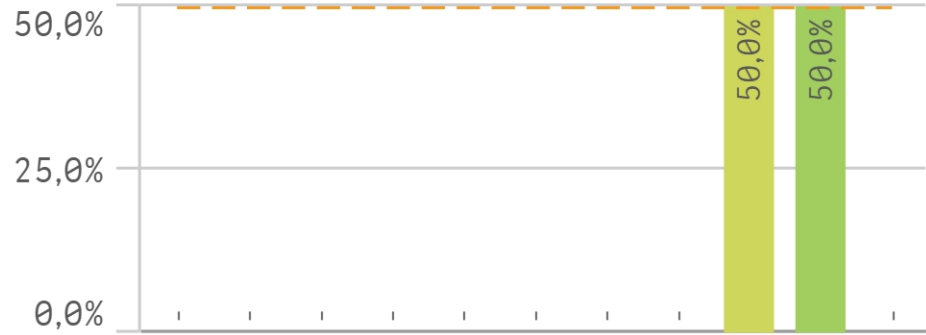
Liderazgo



Criticas

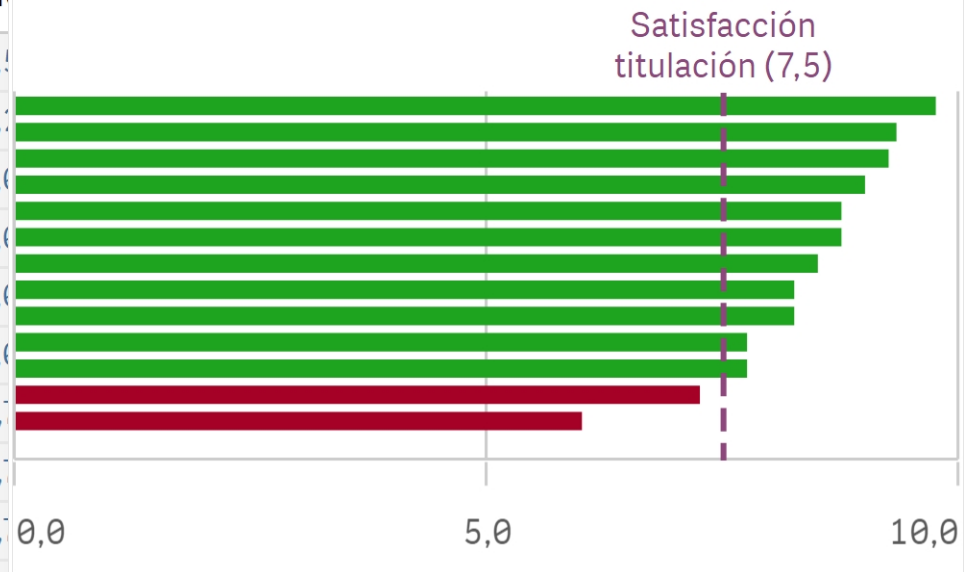


Puntualidad

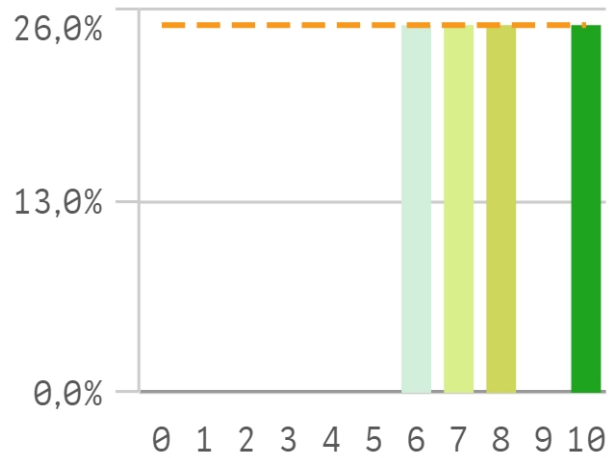


Compentencias adquiridas	Media	Desvío típico
Aprendizaje	9,8	0,4
Manejar dificultades	9,3	1,1
Adapatación a nuevas situaciones	9,3	1,0
Críticas	9,0	1,0
Analizar	8,8	1,0
Organizar	8,8	1,0
Puntualidad	8,5	0,7
Asumir responsabilidades	8,3	1,7
Liderazgo	8,3	1,7

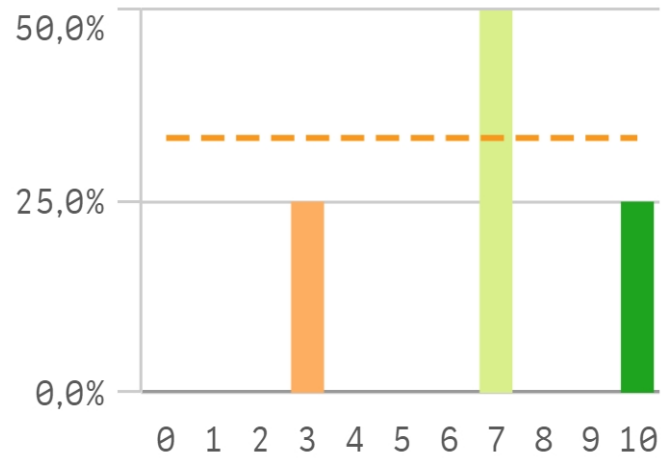
Fortalezas y debilidades



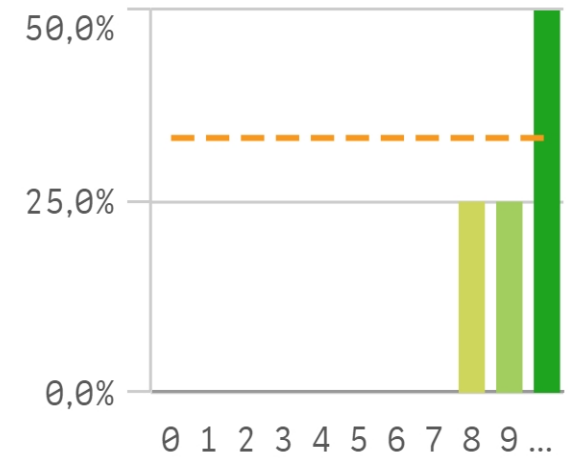
Objetivos claros



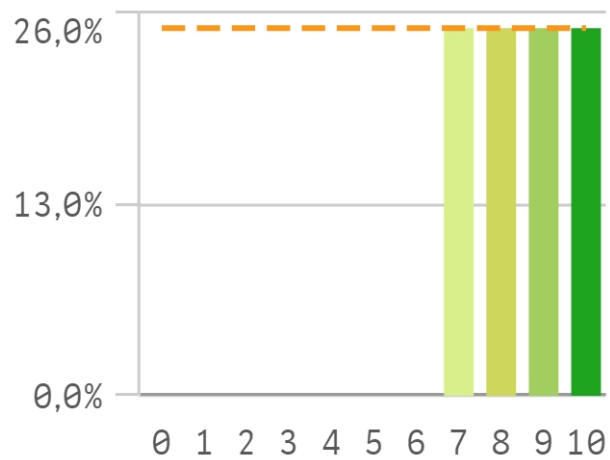
Plan de estudios adecuado



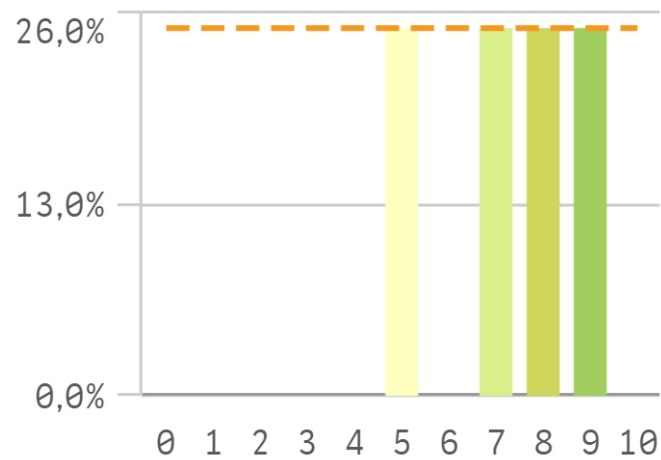
Integración de teoría/pr...



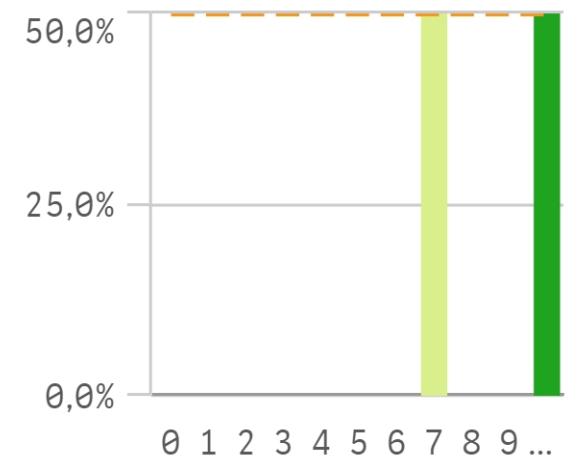
Relación calidad/precio



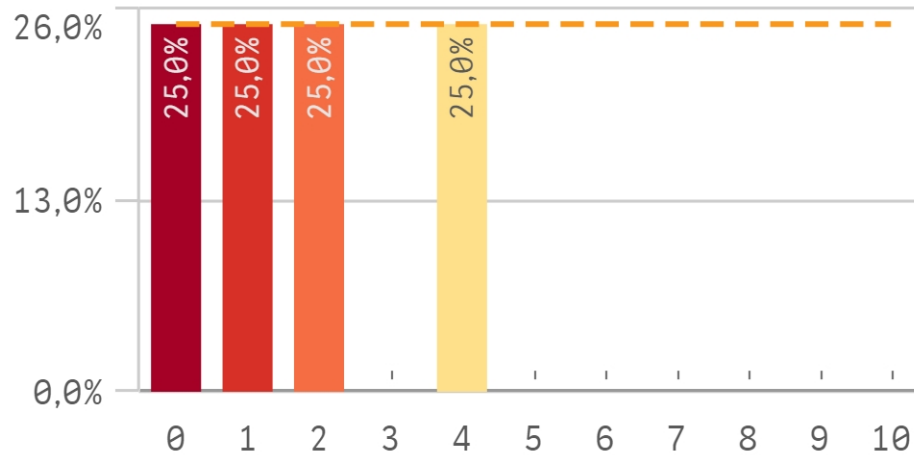
Nivel de dificultad adecuado



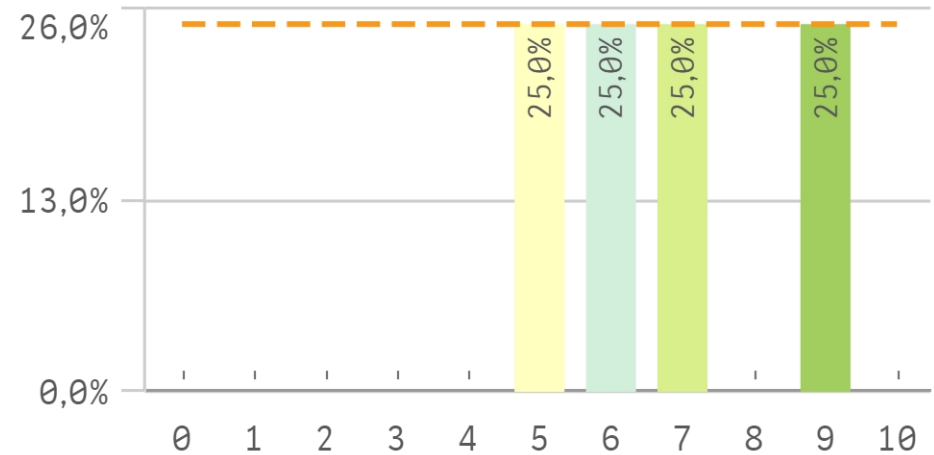
Número de alumnos por ...



Orientación Internacional

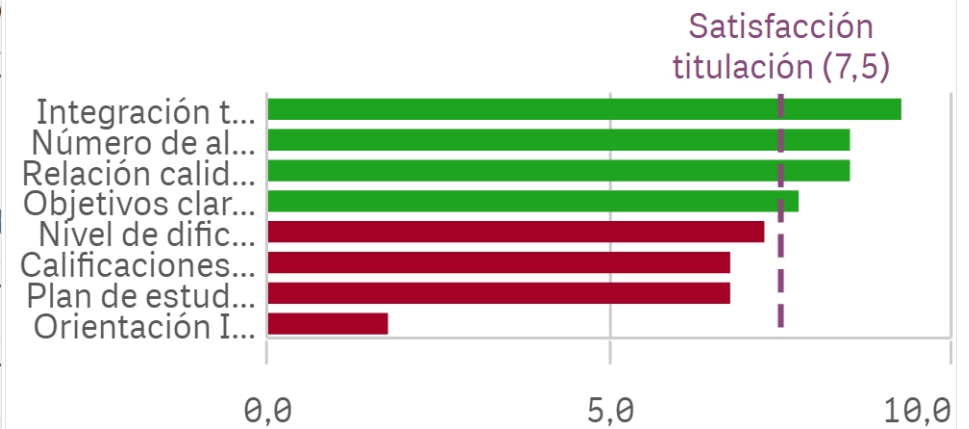


Calificaciones en tiempo adecuado

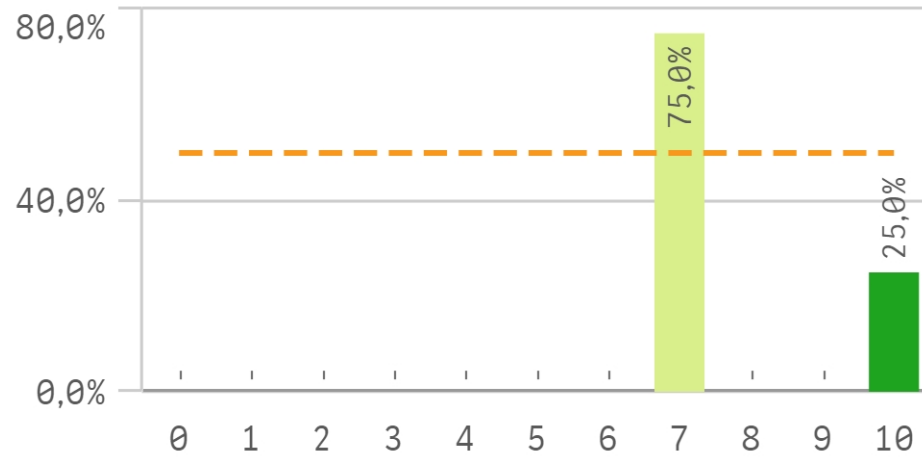


Titulación	Media	Desv. típ.
Calificaciones en tiempo adecuado	6,8	1,7
Integración teoría/práctica	9,3	1,0
Nivel de dificultad adecuado	7,3	1,7
Número de alumnos por aula	8,5	1,7
Objetivos claros	7,9	1,7

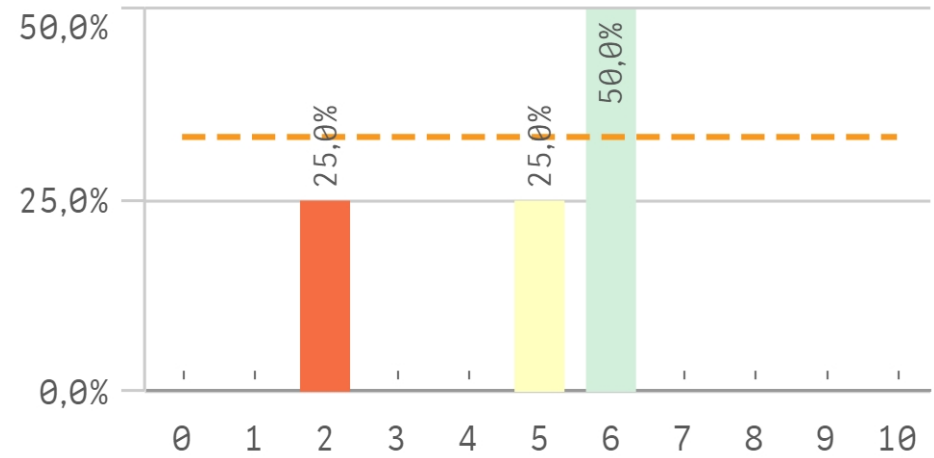
Fortalezas y debilidades



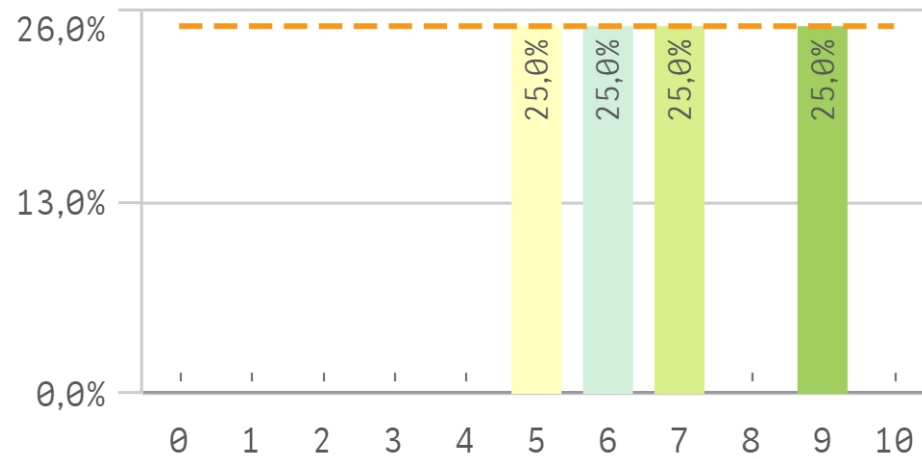
Objetivos



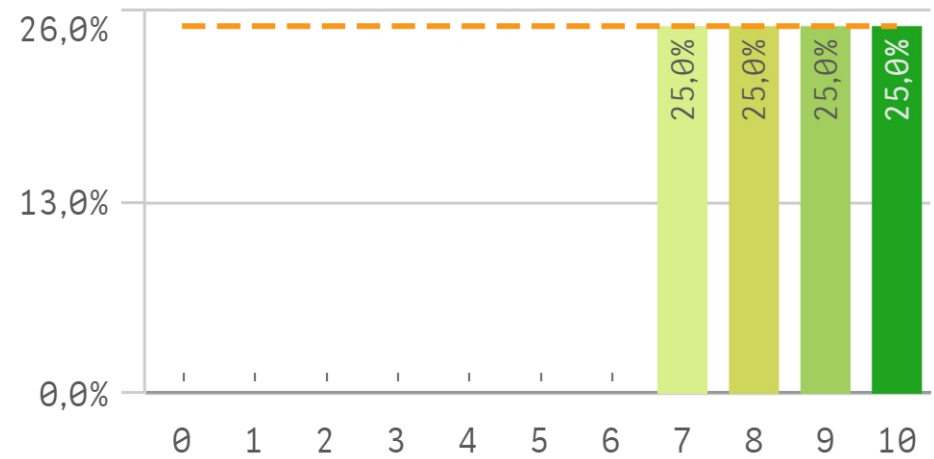
Innovacion



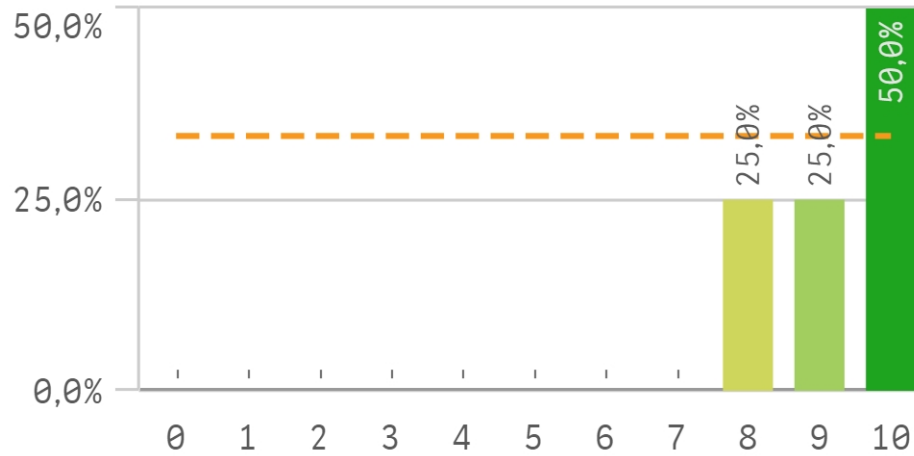
Organizacion



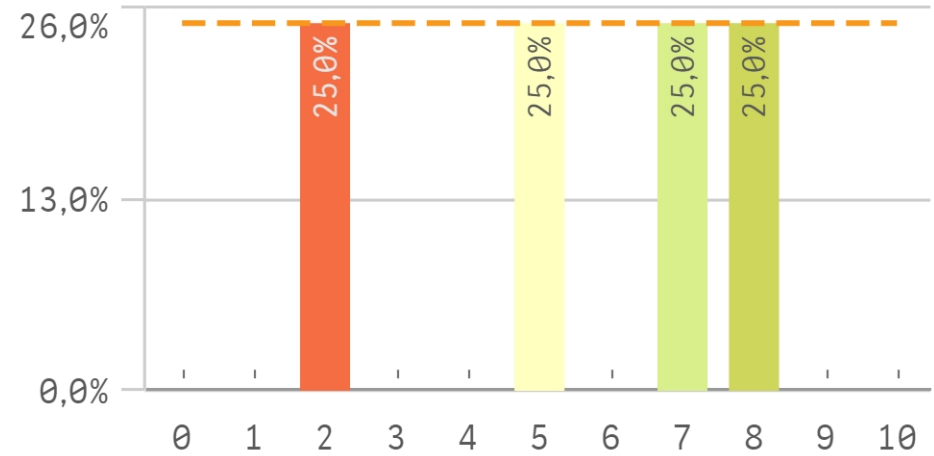
Practicas



Trabajo no presencial

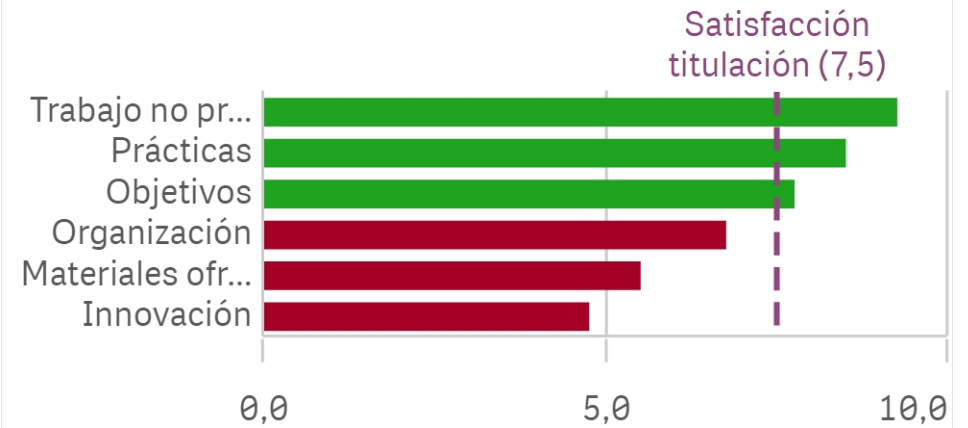


Materiales ofrecidos

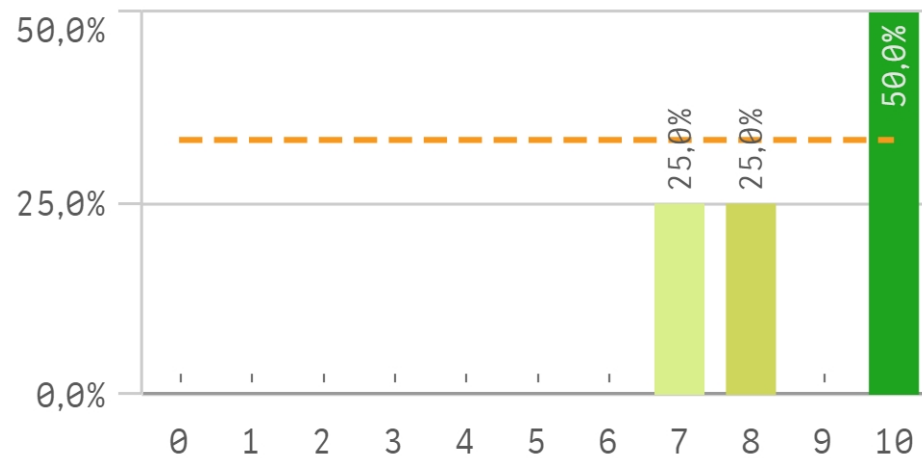


Asignaturas	Media	Desv. típica	Med...
Innovación	4,8	1,9	5,4
Materiales ofrecidos	5,5	2,6	6,0
Objetivos	7,8	1,5	7,0
Organización	6,8	1,7	6,4
Prácticas	8,5	1,3	8,4

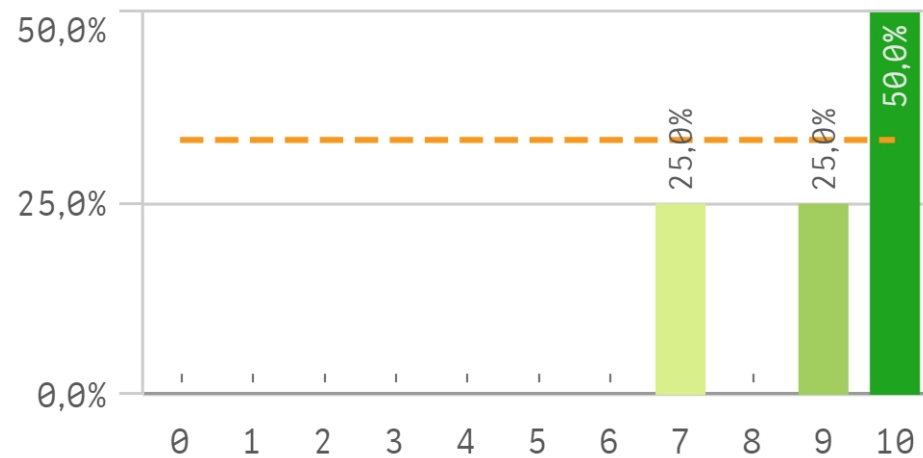
Fortalezas y debilidades



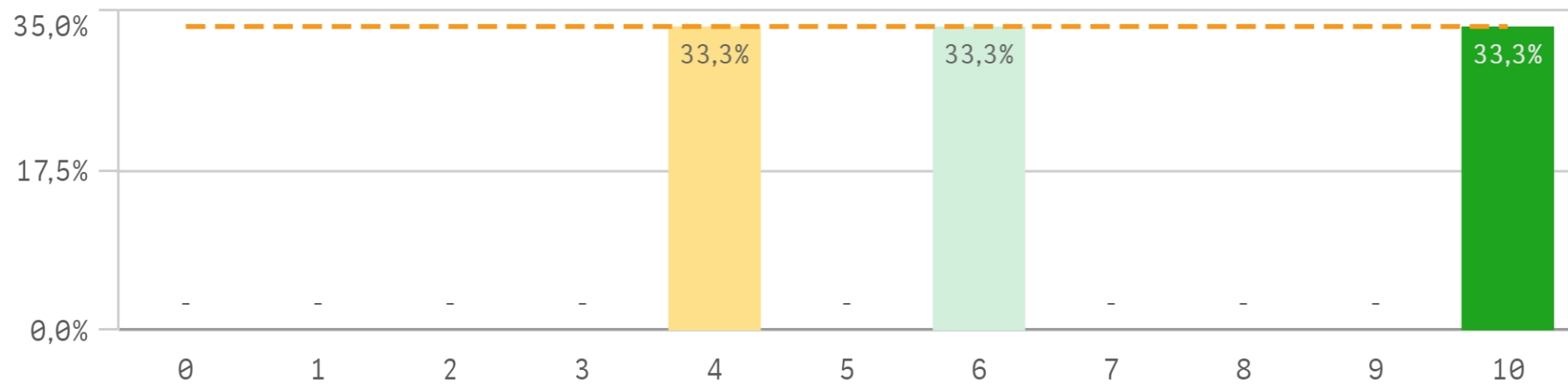
Competencias relacionadas



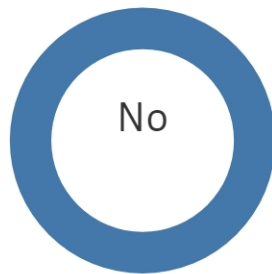
Acceso al mundo laboral



Acceso al mundo de la investigación



Estancia en el extranjero



Si

0

No

4

Formación y estancia en el extranjero



Media

De
típi

Acceso al mundo de la investigación

6,7

Acceso al mundo laboral

9,0

Competencias relacionadas

8,8

Mejora laboral por estancia en el extranjero

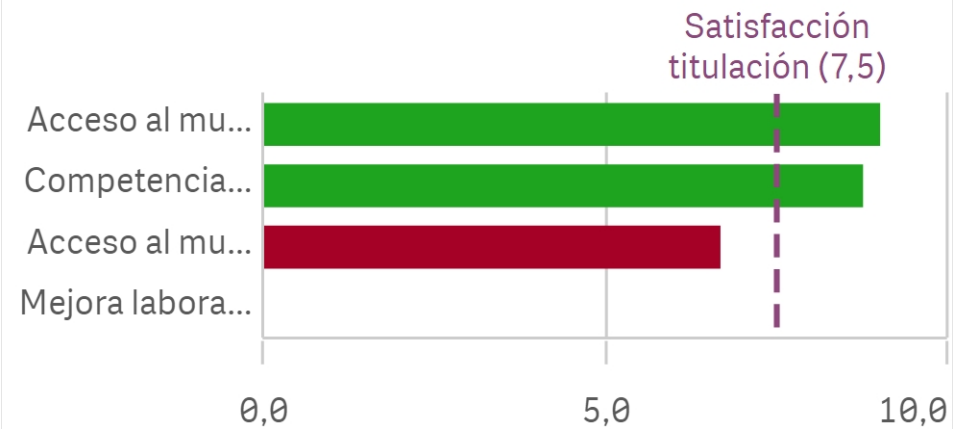
-

-

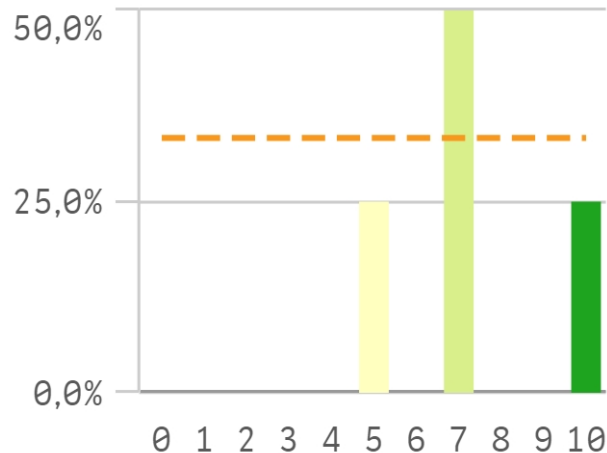
Mejora en la insercion laboral por estancia ...

El gráfico no se muestra porque solo contiene valores indefinidos.

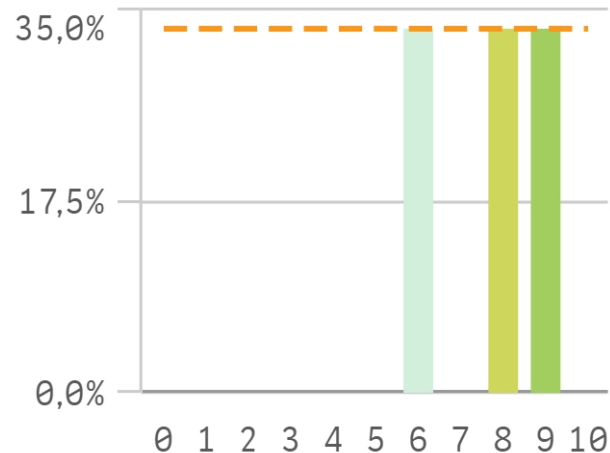
Fortalezas y debilidades



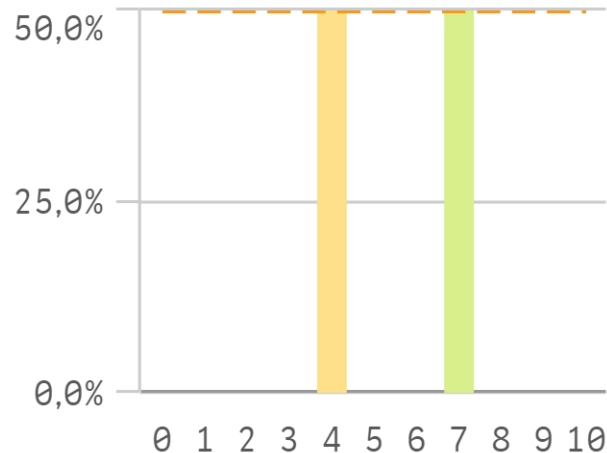
Recursos y medios



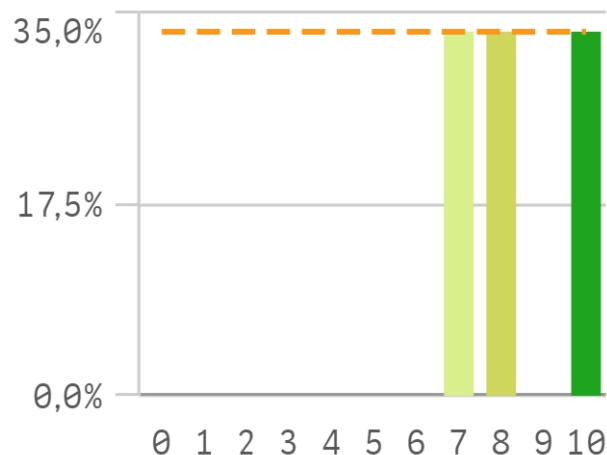
Actividades complementarias



Atención al estudiante

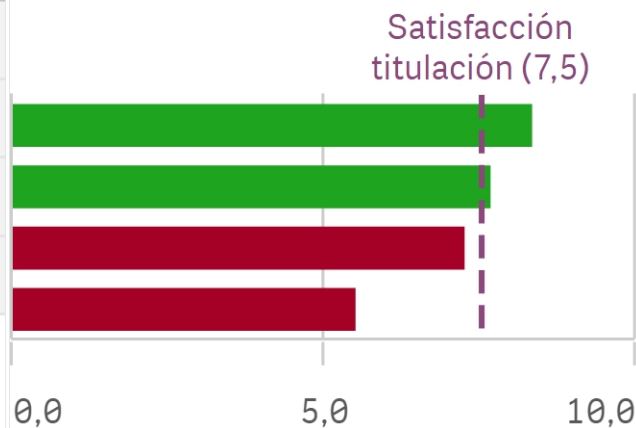


Prestigio UCM

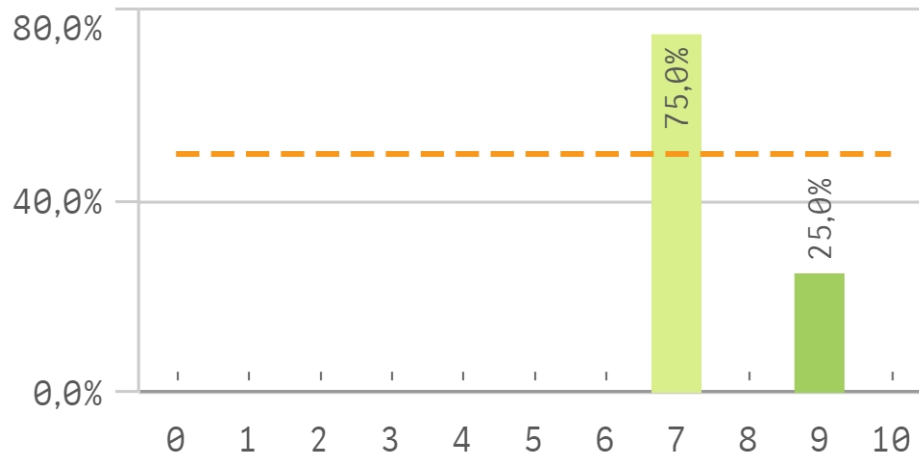


UCM	Q	Medi
Prestigio UCM		8,3
Activ. complementarias		7,7
Recursos y medios		7,3
Atención al estudiante		5,5

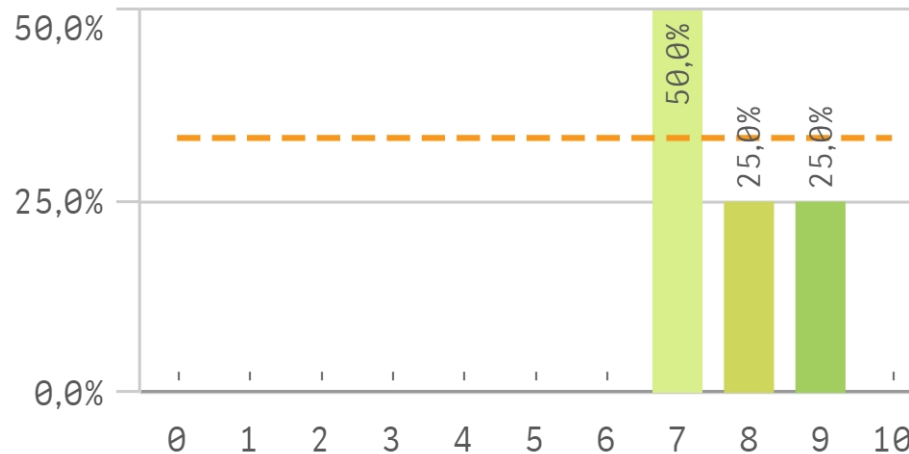
Fortalezas y debilidades



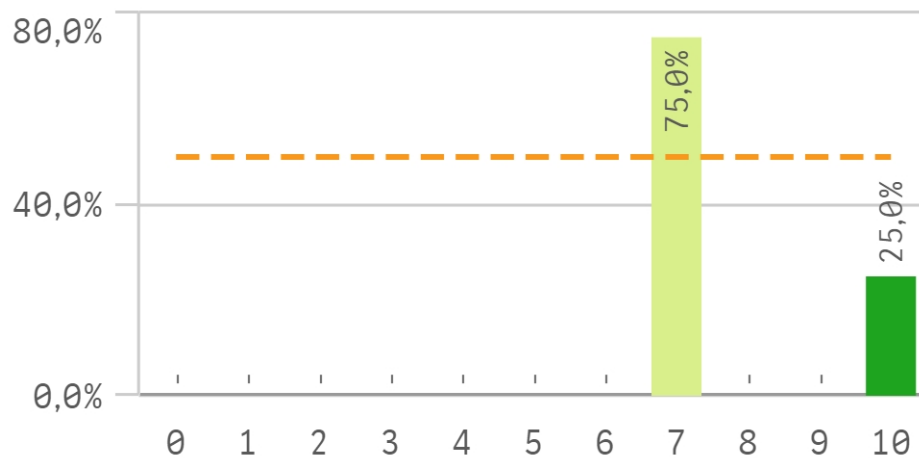
Satisfacción de la titulación



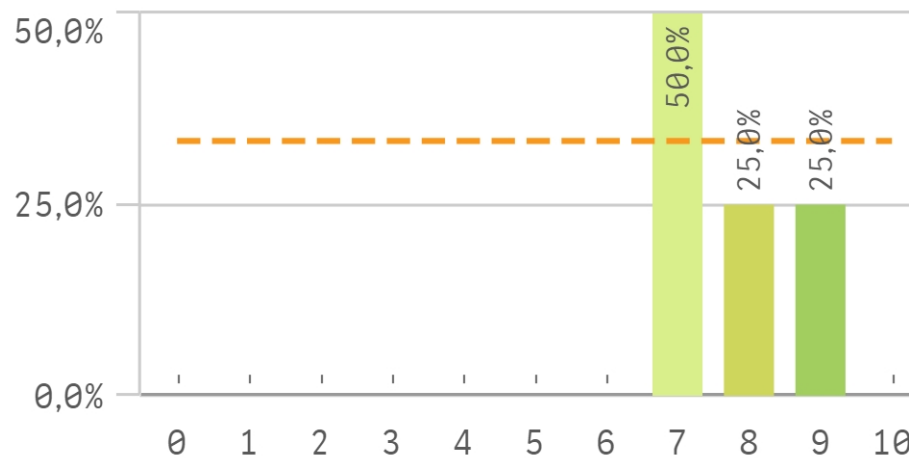
Expectativas titulación



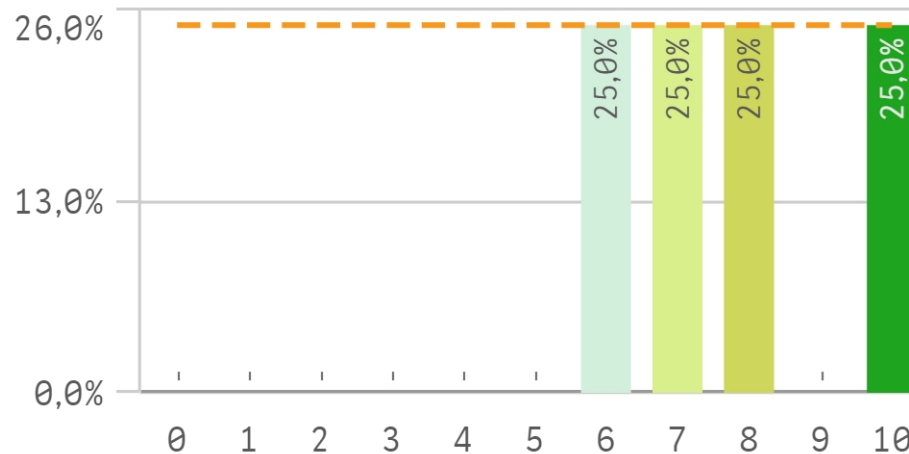
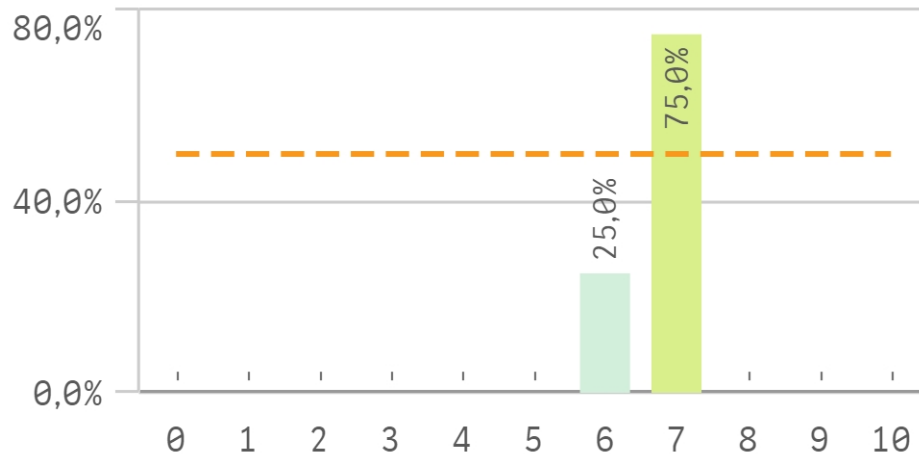
Satisfacción UCM



Satisfacción de la formación

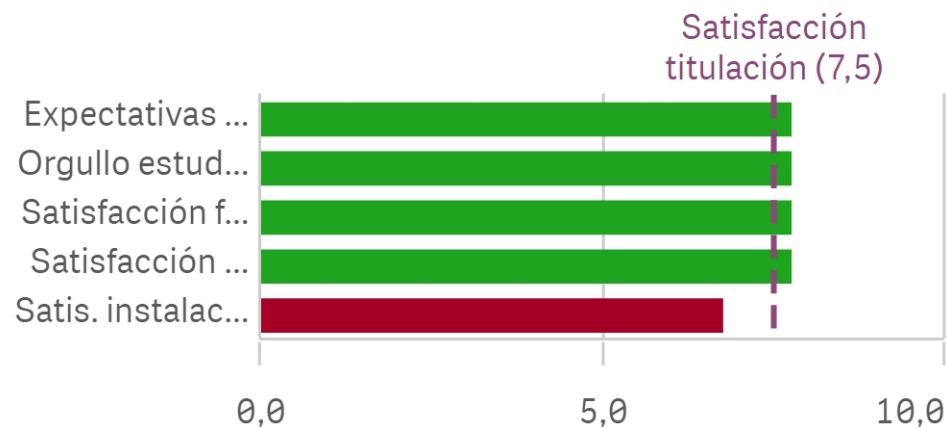


Satisfacción de las instalaciones de docencia Orgullo estudiante UCM

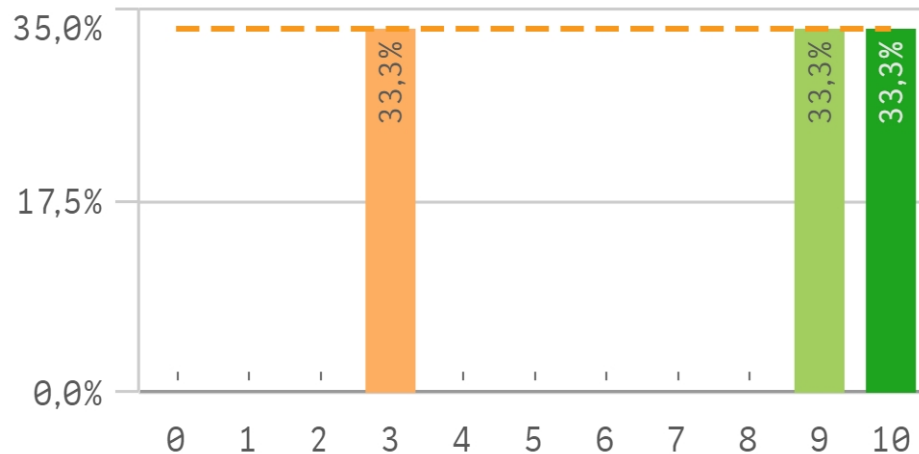


Satisfacción	Q	Media	Desv. típ.
Expectativas titulación		7,8	1,0
Orgullo estudiante UCM		7,8	1,0
Satisfacción formación		7,8	1,0
Satisfacción UCM		7,8	1,0
Satis. instalaciones de docencia		6,8	0,4

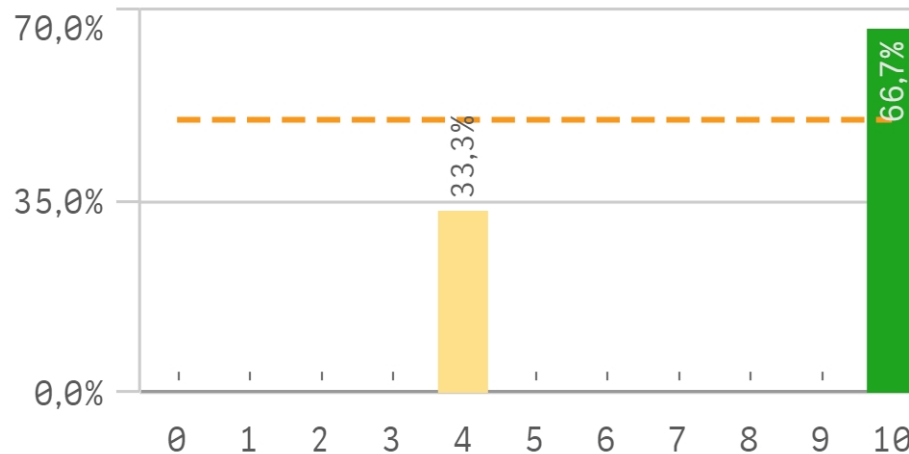
Fortalezas y debilidades



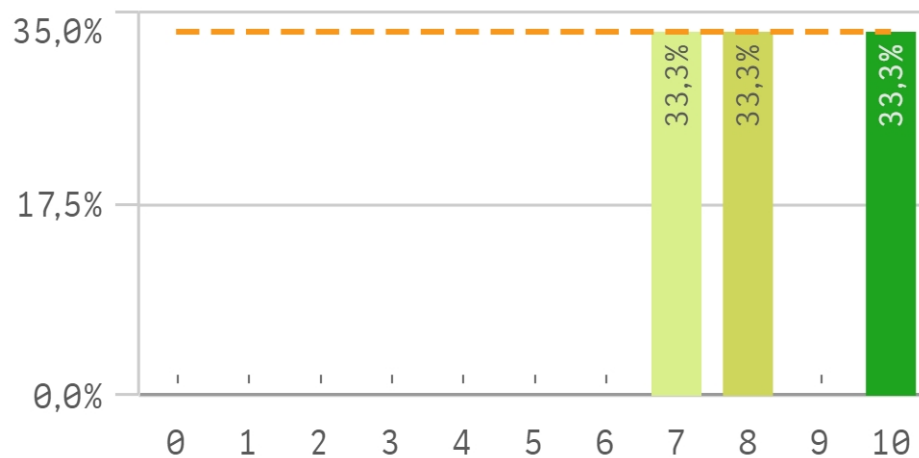
Repetir estudios superiores (fidelidad)



Repetir titulación (fidelidad)

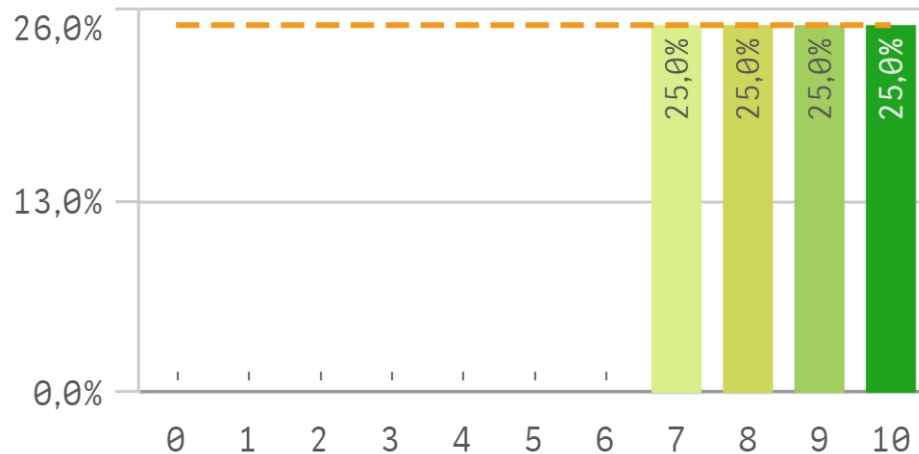


Repetir en la UCM (fidelidad)

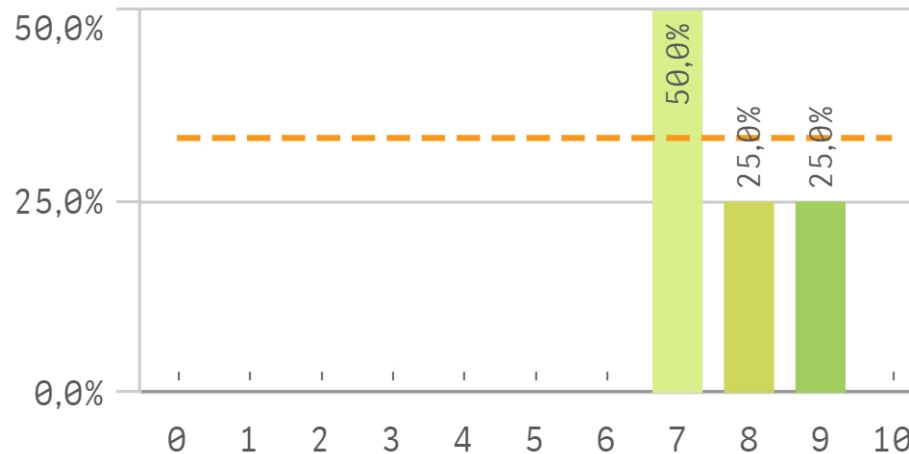


	Q	Media	Desv. típica
Compromiso			
Recomendar titulación		8,5	1,3
Repetir en la UCM		8,3	1,5
Repetir titulación		8,0	3,5
Recomendar la UCM		7,8	1,0
Seguir en la UCM		7,7	2,1

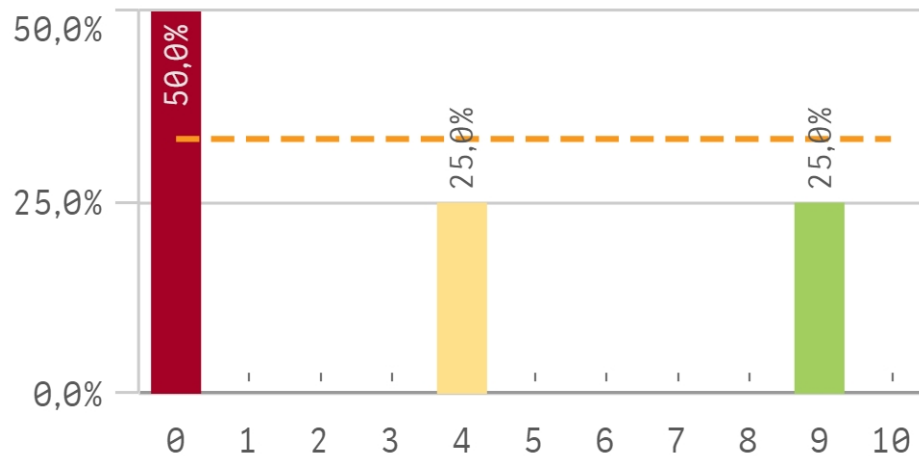
Recomendar titulación (prescripción)



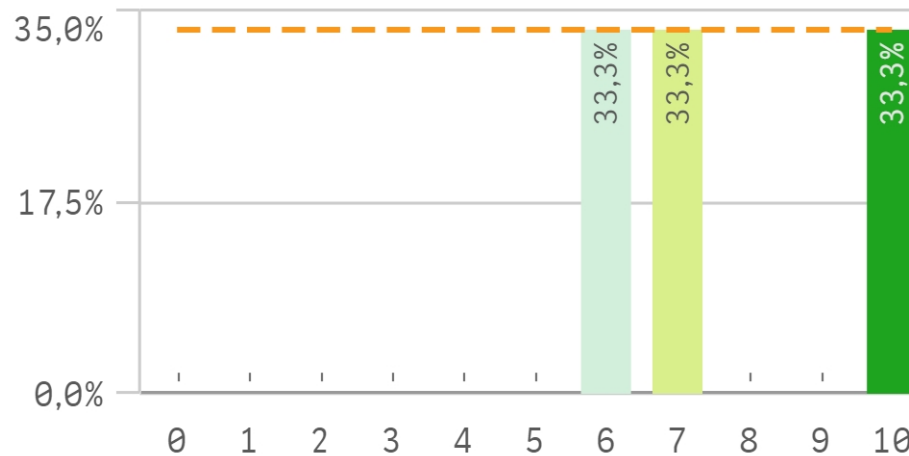
Recomendar la UCM (prescripción)



Seguir en la misma titulación (vinculación)

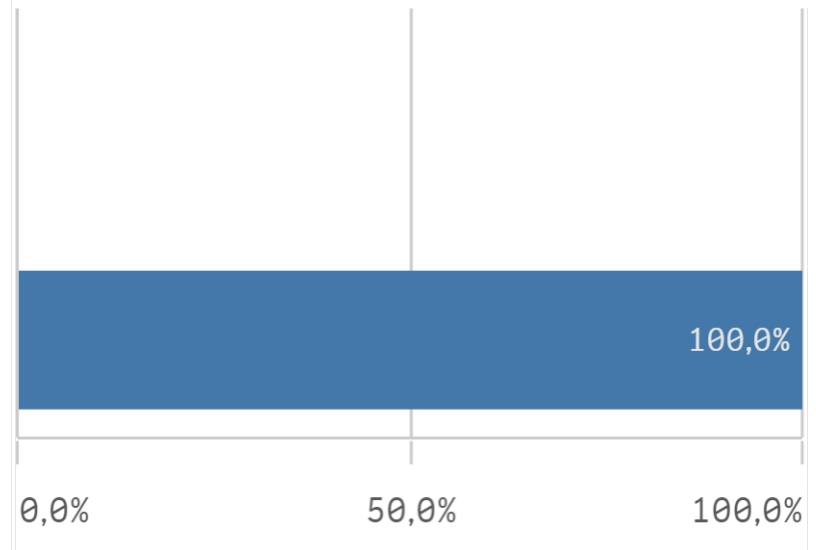
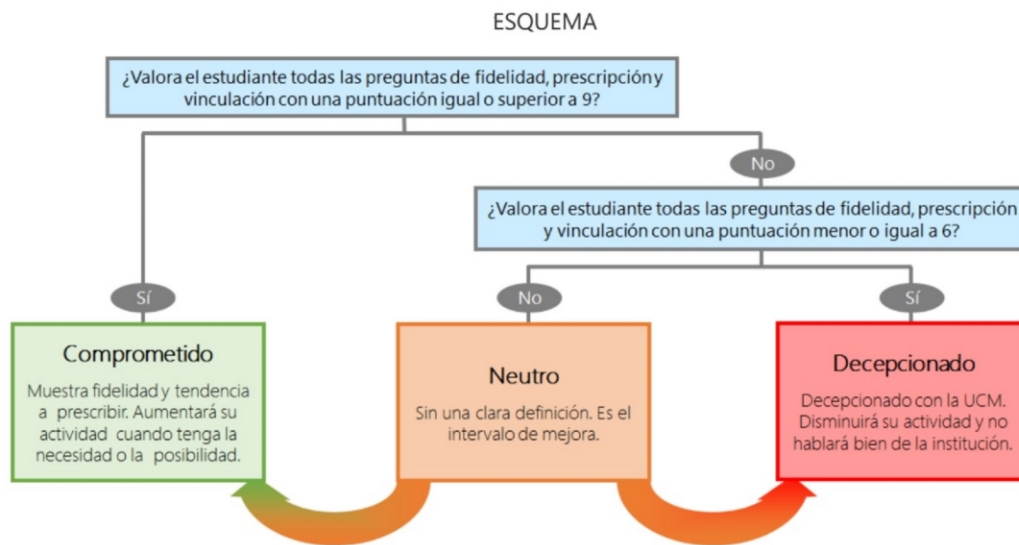


Seguir en la UCM (vinculación)



Construcción y significado del valor "compromiso":

- * Estudiante comprometido: valora con 9 o más puntos todas las preguntas de fidelidad, prescripción y vinculación.
- * Estudiante neutro: la puntuación que otorga a todas las preguntas de fidelidad, prescripción y vinculación están entre 6 y 9.
- * Estudiante decepcionado: valora con 6 o menos puntos todas las preguntas de fidelidad, prescripción y vinculación.



Competencias adquiridas	Med	Titulación	Mec	Asignat...	M	UCM
Aprendizaje	9,8	Calificaciones en tiempo adecuado	6	Innovación		Prestigio UCM
Manejar dificultades	9,3	Integración teoría/práctica	9	Materiales ofrecidos		Activ. complement...
Adaptación a nuevas situac...	9,3			Objetivos		Recursos y
Críticas	9,0	Nivel de dificultad adecuado	7	Organización		Compro... Q M
Analizar	8,8			Satisfac... Q M		Recomendar titulación
Organizar	8,8	Formación y estancia en el extranjero	8	Expectativas titulación		Repetir en la UCM
Puntualidad	8,5			Orgullo estudiante UCM		Repetir titulación
Asumir responsabilidades	8,3	Acceso al mundo de la investigación	6	Satisfacción		Recomendar la
Liderazgo	8,3					
Capacidad técnica resolució...	7,8					
Trabajar en equipo	7,8					
Expresión y comunicación	7,3					
Comunicación bilingüe	6,0					