

CURSO: 2020-21

TITULACIÓN: GRADO EN ENFERMERÍA

CENTRO: FACULTAD DE ENFERMERÍA,
FISIOTERAPIA Y PODOLOGÍA

Población N

215

%_Participacion

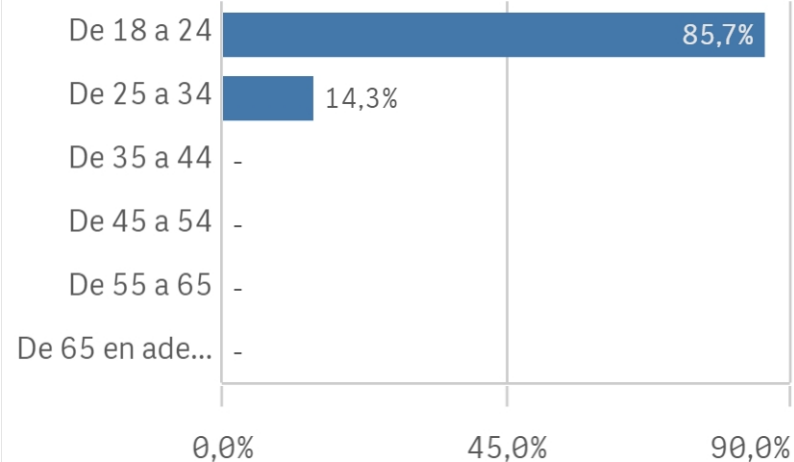
3,3%

Participación n

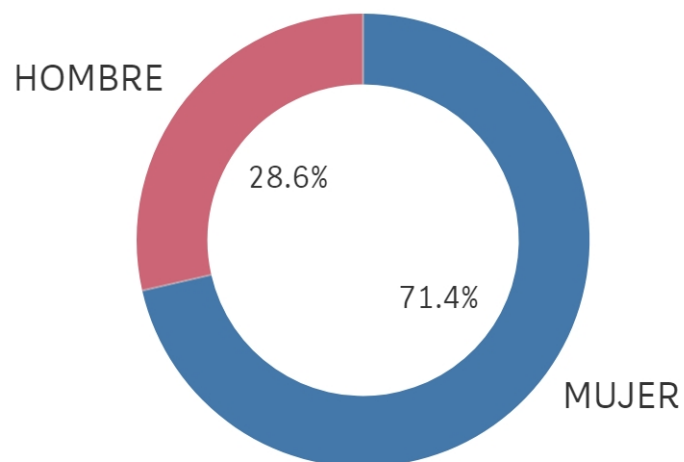
7

Edad (años)

(%) Porcentaje por franjas



Genero



■ MUJER ■ HOMBRE

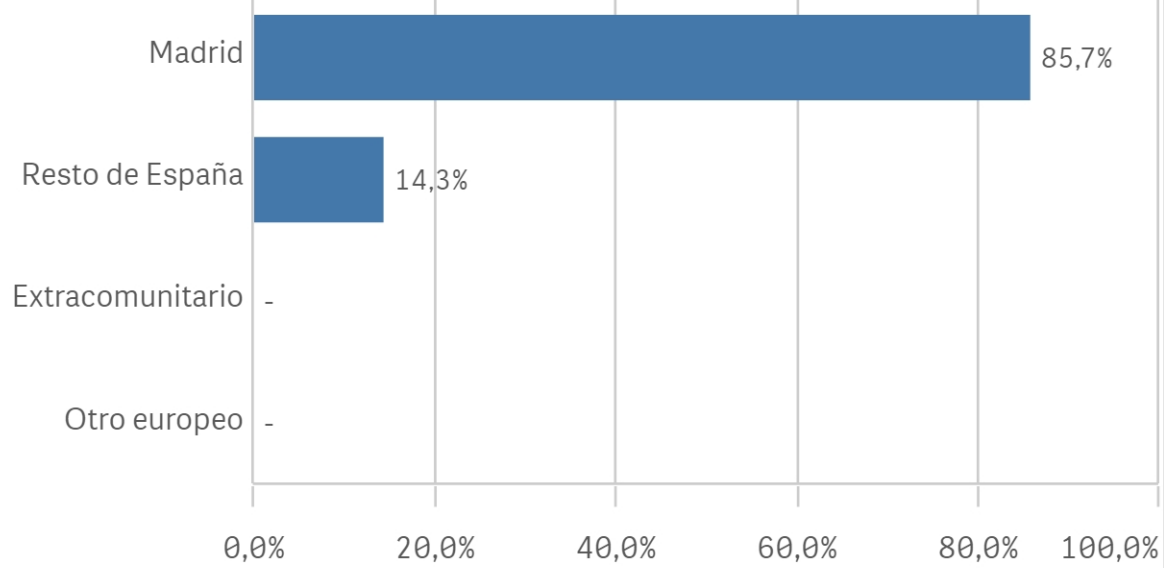
Edad media (años)

24,1

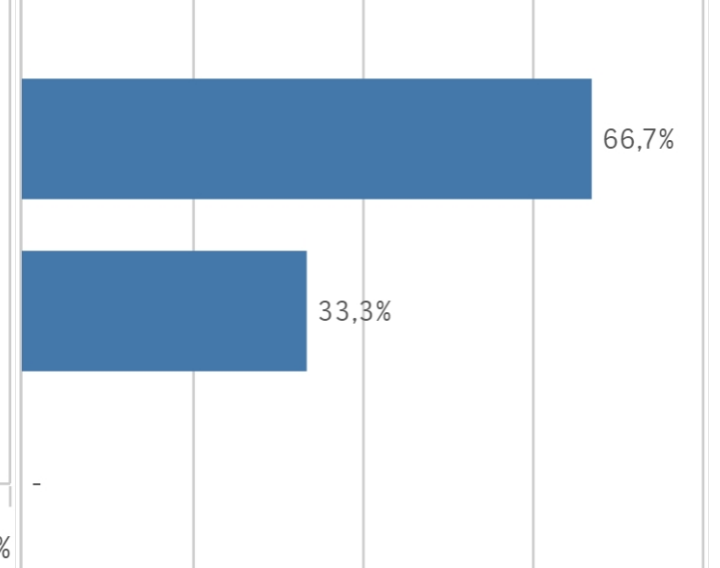
Desviación Típica

4,0

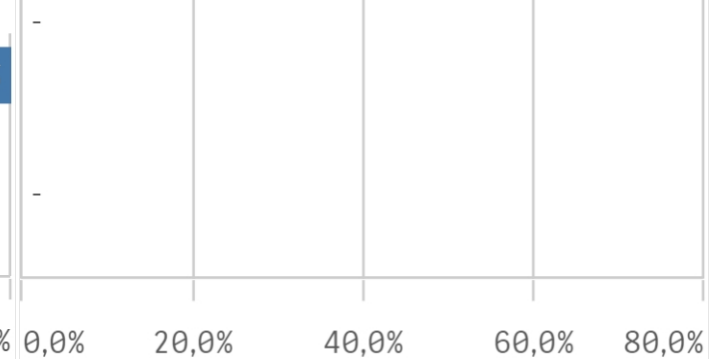
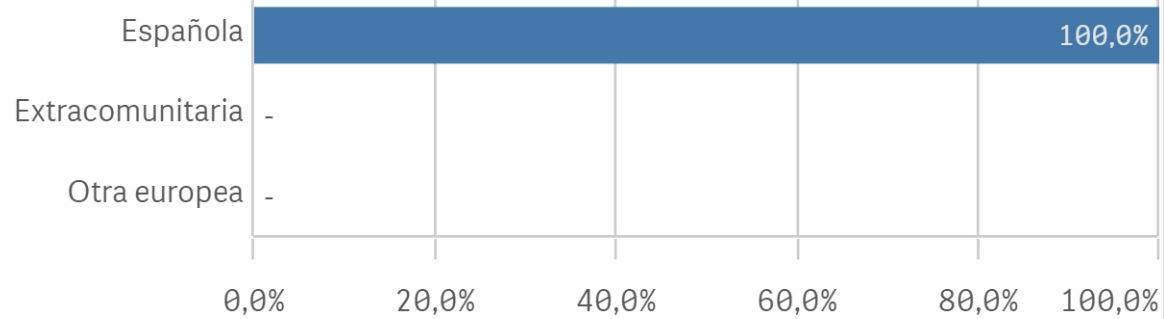
Lugar de residencia



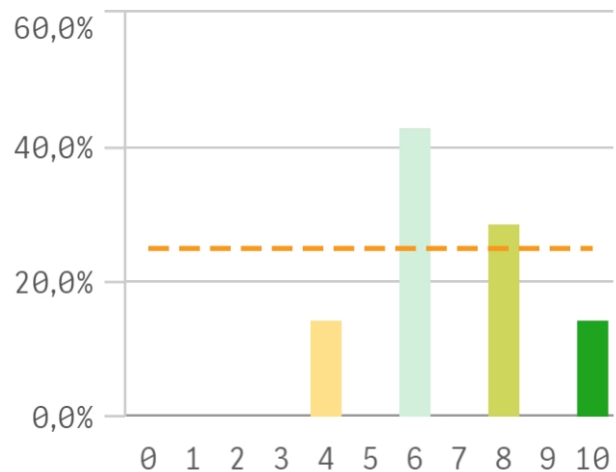
Elegir UCM



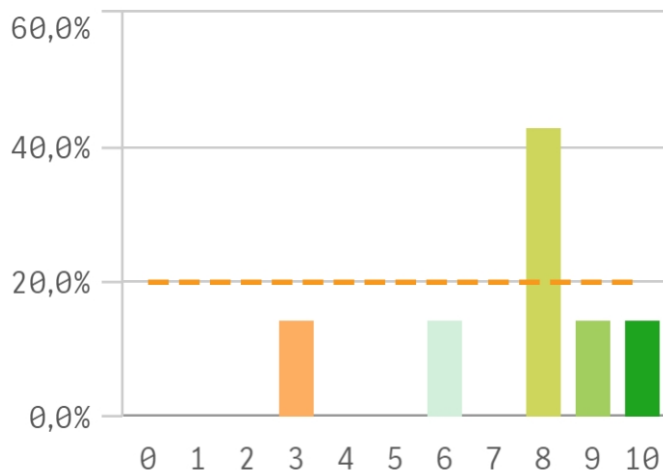
Nacionalidad



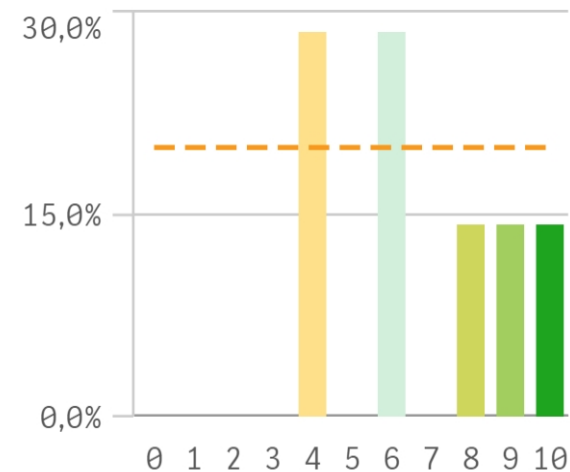
Asumir responsabilidades



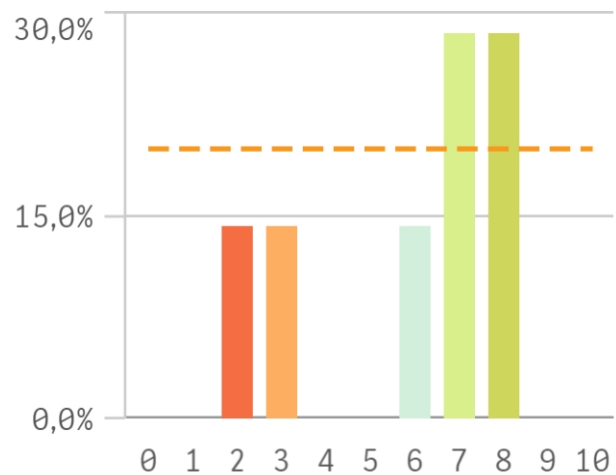
Trabajar en equipo



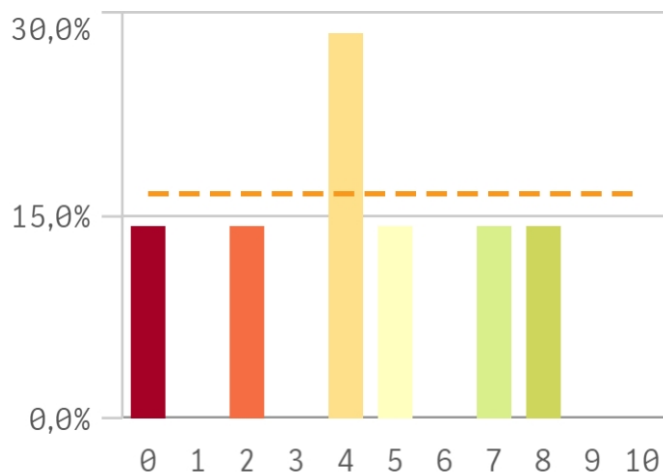
Capacidad técnica para resol...



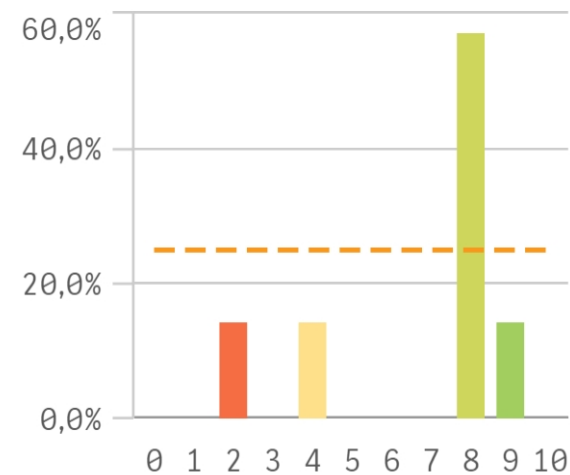
Expresión y comunicación



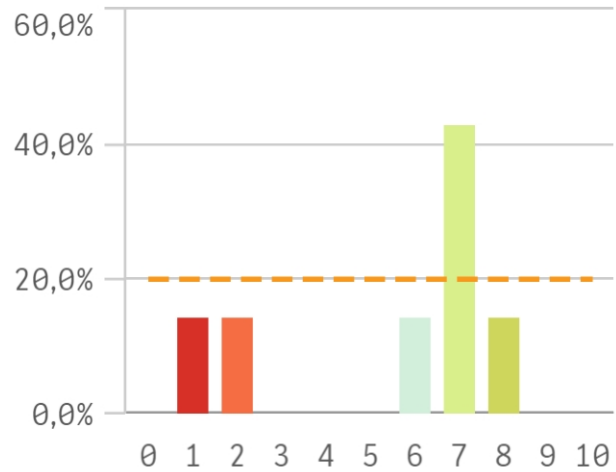
Comunicación bilingüe



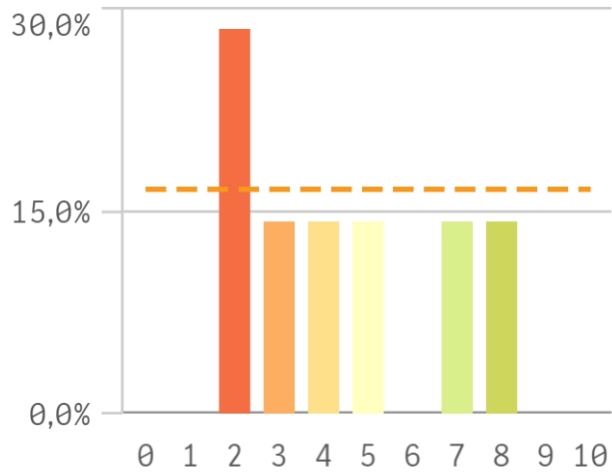
Adaptar nueva situación



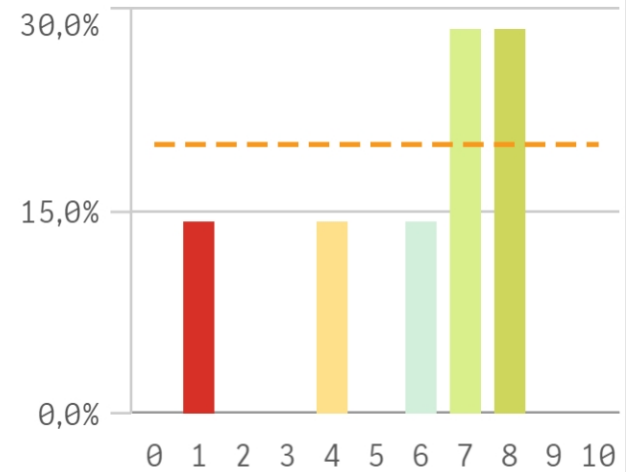
Manejar dificultades



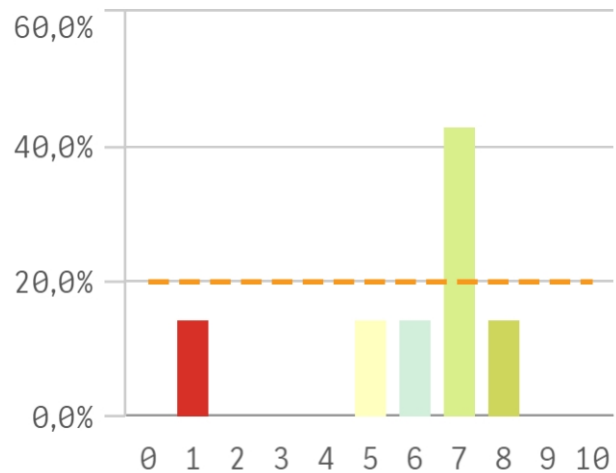
Competencias desarrolladas po...



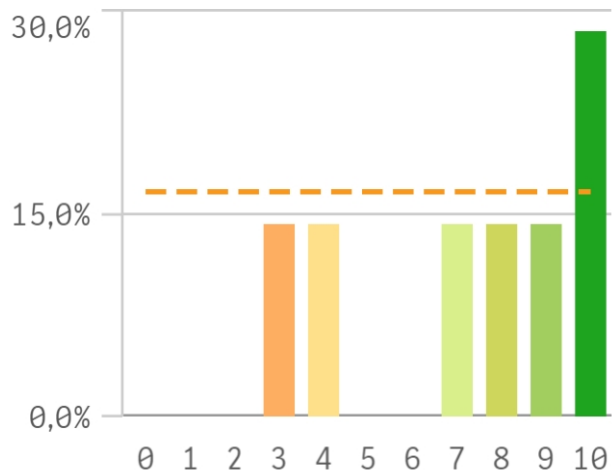
Analizar



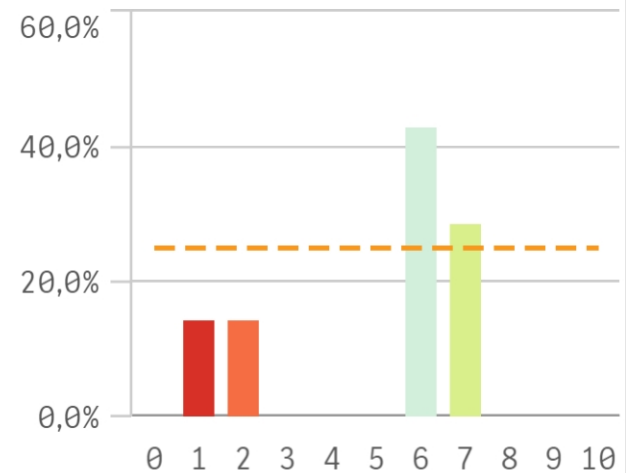
Organizar



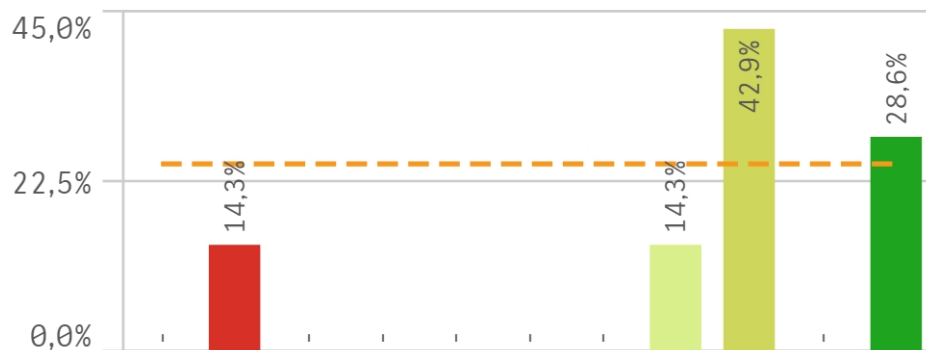
Aprendizaje



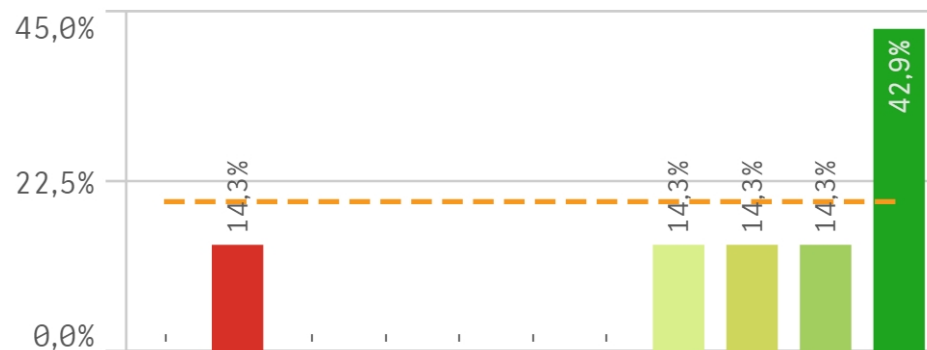
Liderazgo



Criticas

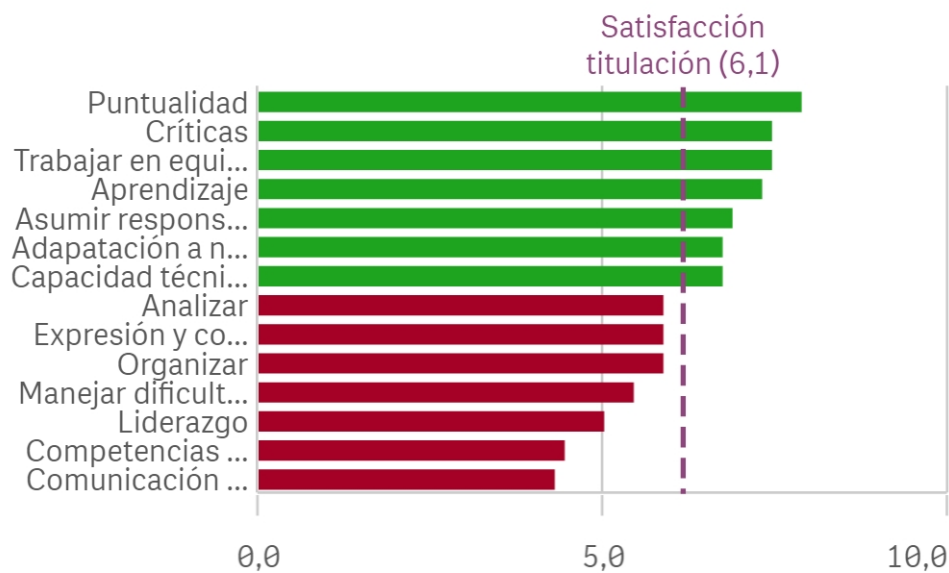


Puntualidad

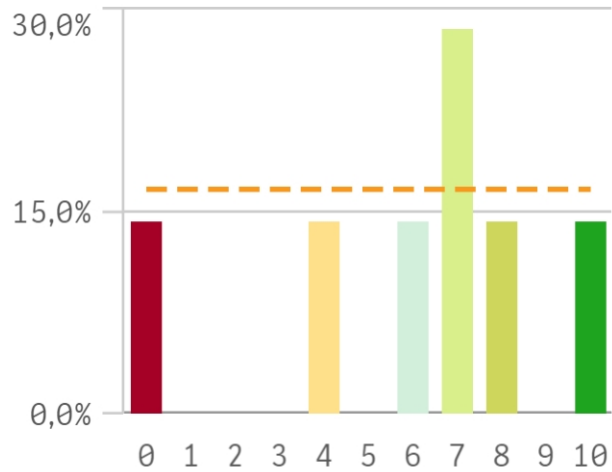


Compentencias adquiridas	Media	Desv. típica
Puntualidad	7,9	3,2
Críticas	7,4	3,0
Trabajar en equipo	7,4	2,3
Aprendizaje	7,3	2,8
Asumir responsabilidades	6,9	2,0
Adapatación a nuevas situaciones	6,7	2,6
Capacidad técnica resolución de problemas	6,7	2,4
Analizar	5,9	2,5
Expresión y comunicación	5,9	2,4
Organizar	5,9	2,3
Manejar dificultades	5,4	2,8

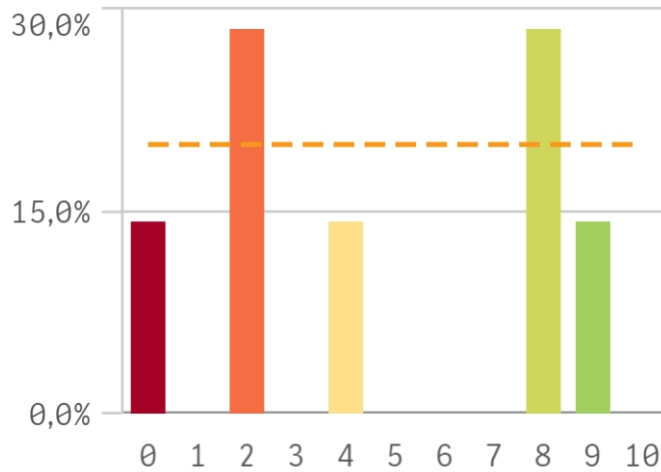
Fortalezas y debilidades



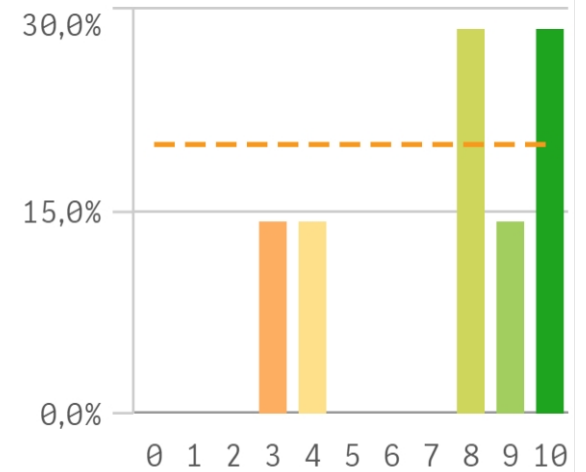
Objetivos claros



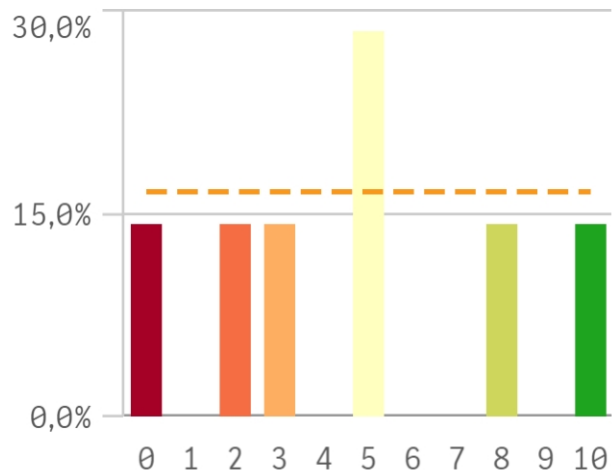
Plan de estudios adecuado



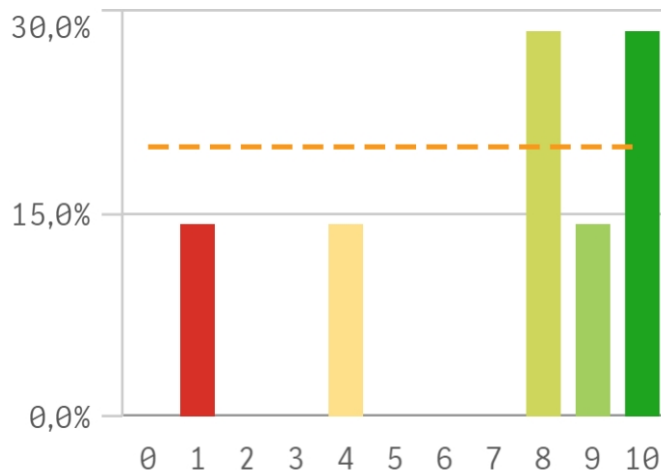
Integración de teoría/práctica



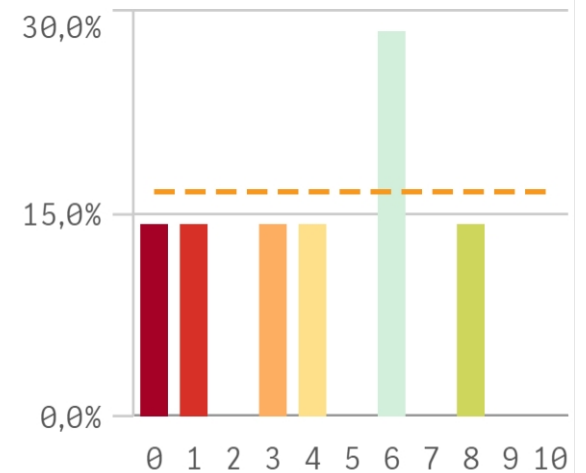
Relación calidad/precio



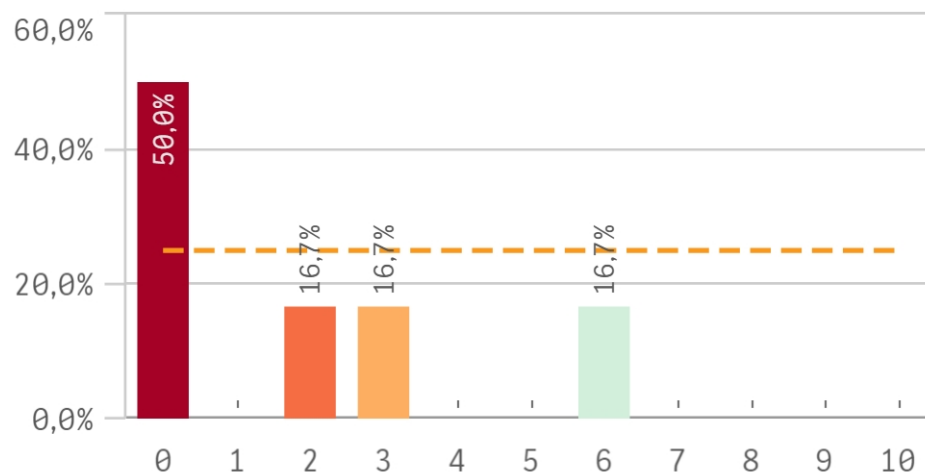
Nivel de dificultad adecuado



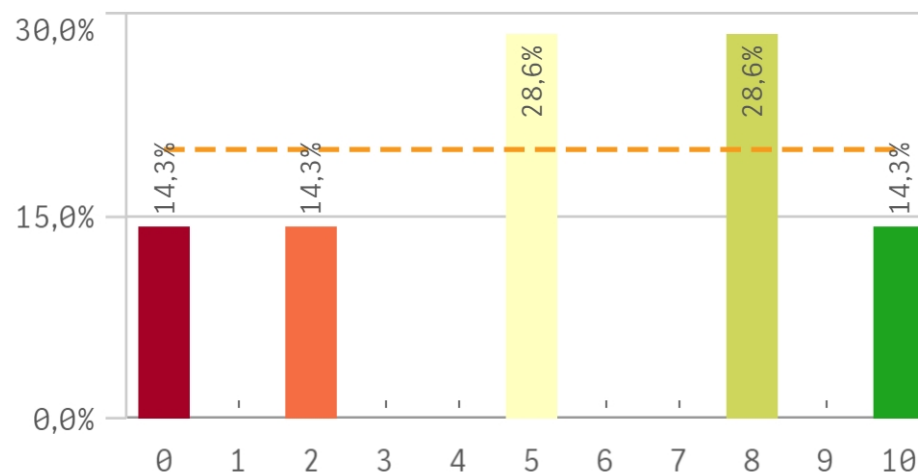
Número de alumnos por aula



Orientación Internacional

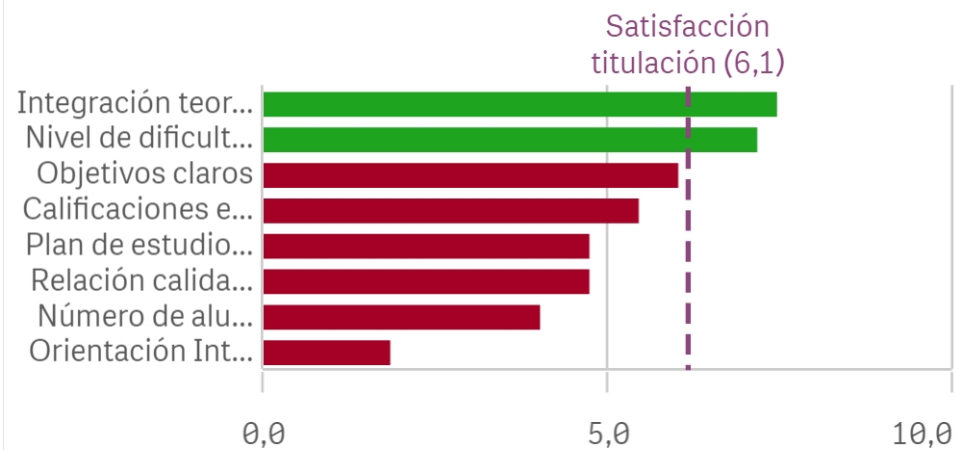


Calificaciones en tiempo adecuado

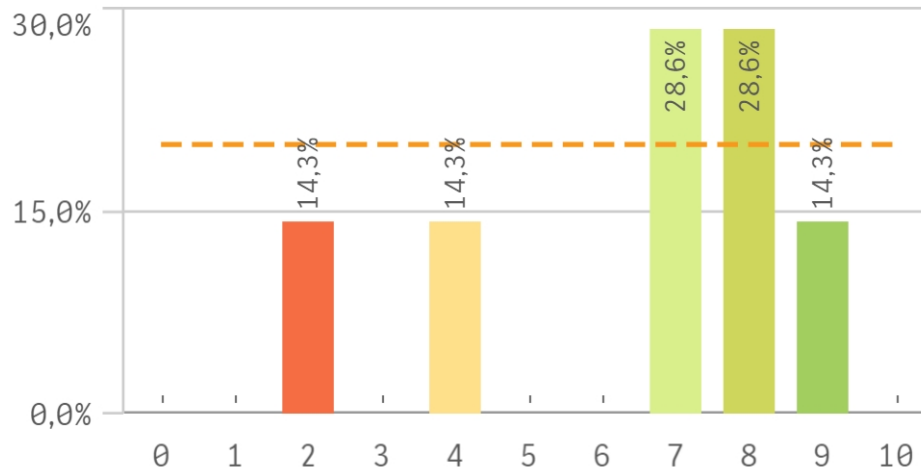


Titulación	Media	Desv. típica	M
Calificaciones en tiempo adecuado	5,4	3,6	
Integración teoría/práctica	7,4	2,8	
Nivel de dificultad adecuado	7,1	3,4	
Número de alumnos por aula	4,0	2,9	
Objetivos claros	6,0	3,2	
Orientación Internacional	1,8	2,4	

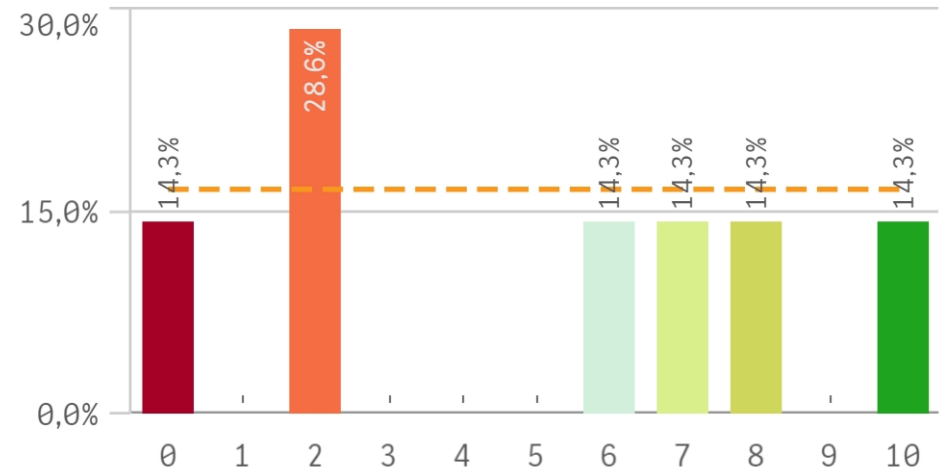
Fortalezas y debilidades



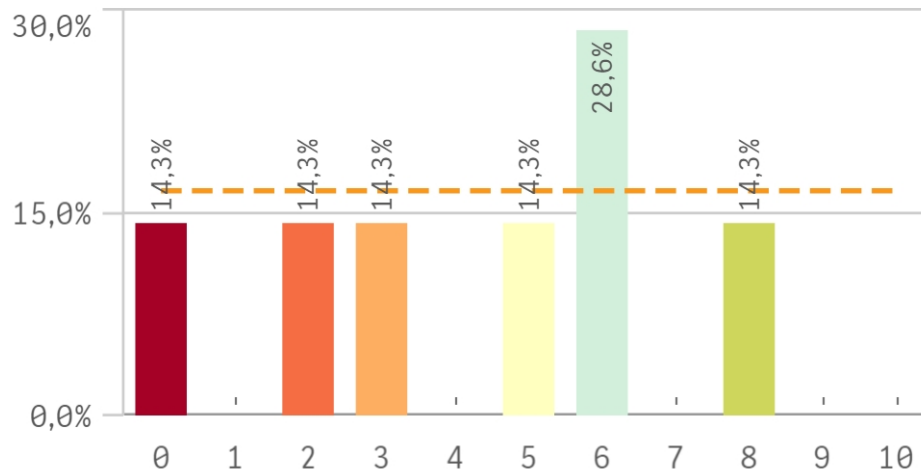
Objetivos



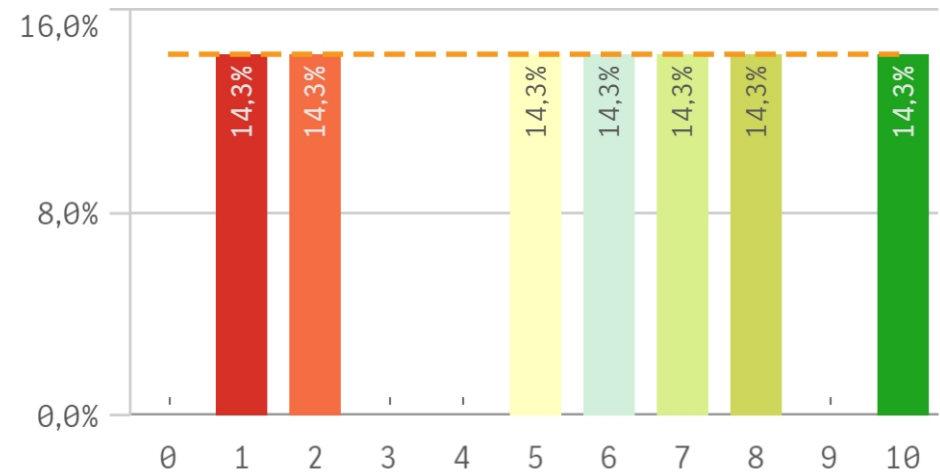
Innovacion



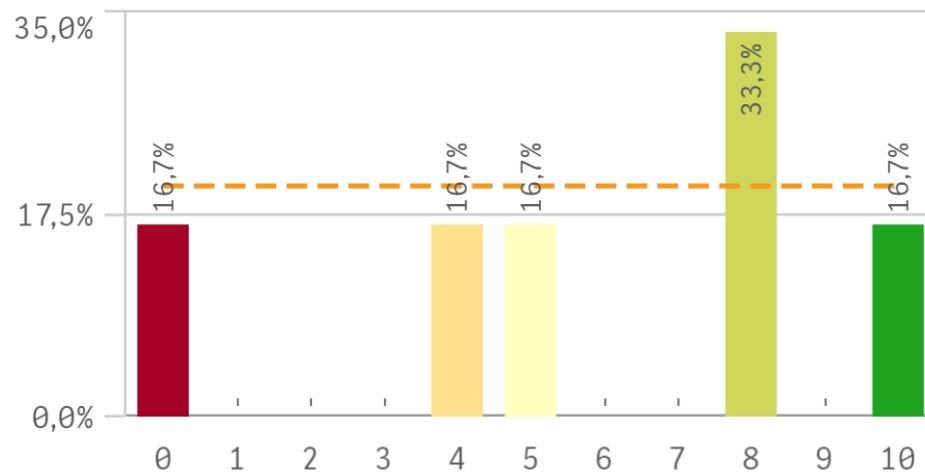
Organizacion



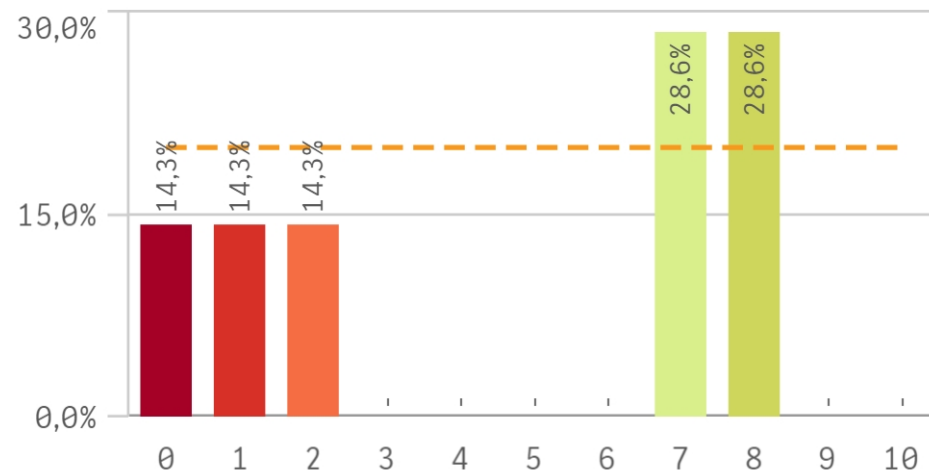
Practicass



Trabajo no presencial

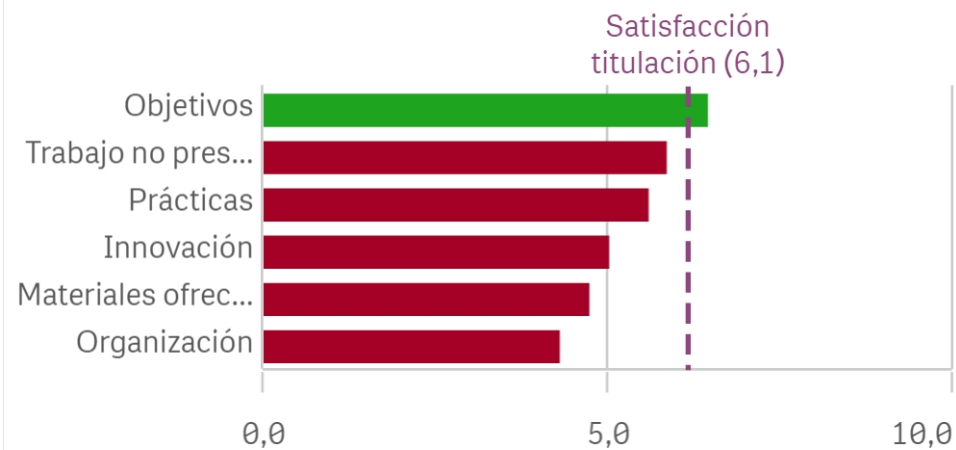


Materiales ofrecidos

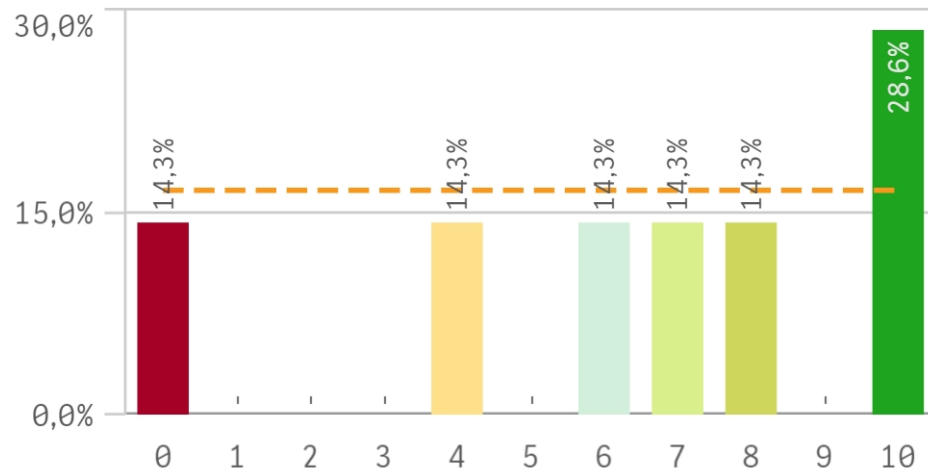


Asignaturas	Media	Desv. típica	Med...	Mo
Innovación	5,0	3,7	6,0	2,0
Materiales ofrecidos	4,7	3,5	7,0	-
Objetivos	6,4	2,5	7,0	-
Organización	4,3	2,8	5,0	6,0
Prácticas	5,6	3,2	6,0	-
Trabajo no presencial	5,8	3,6	6,5	8,0

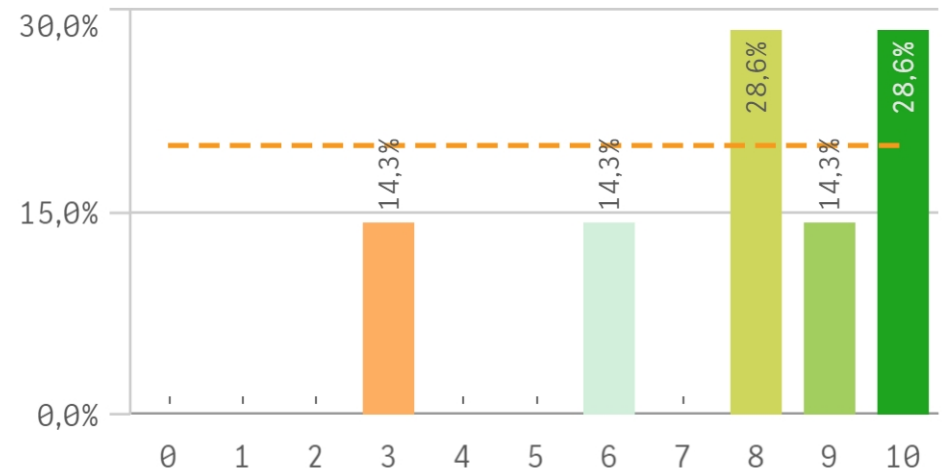
Fortalezas y debilidades



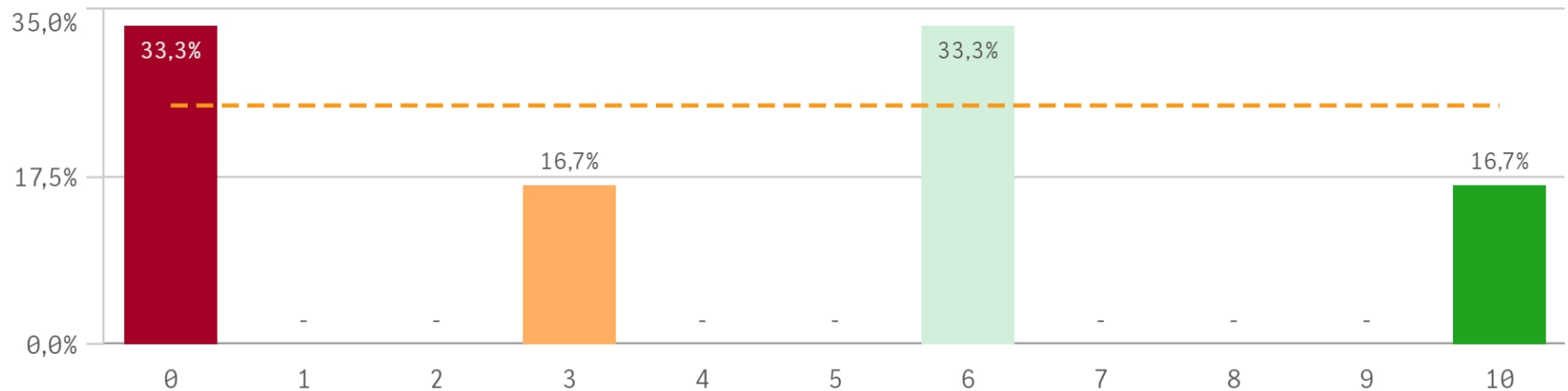
Competencias relacionadas



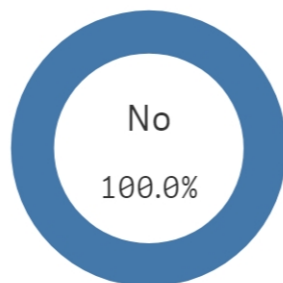
Acceso al mundo laboral



Acceso al mundo de la investigación



Estancia en el extranjero



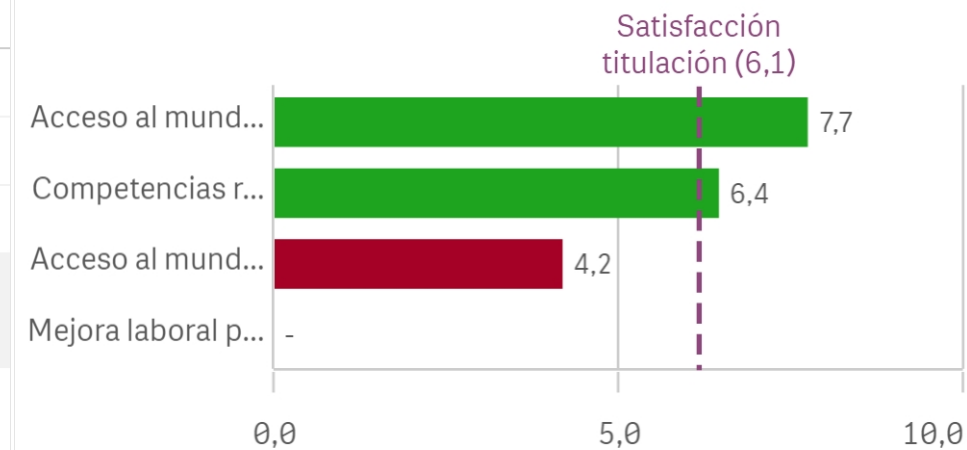
Si	No
0	7

Formación y estancia en el extranjero	Media	Desv. típica
Acceso al mundo laboral	7,7	2,5
Competencias relacionadas	6,4	3,6
Acceso al mundo de la investigación	4,2	3,9
Mejora laboral por estancia en el extranjero	-	-

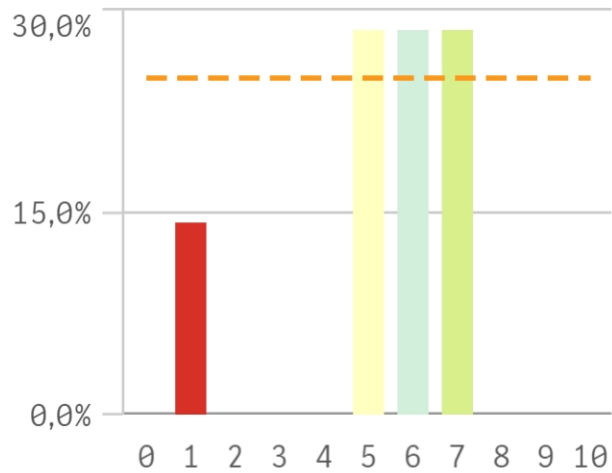
Mejora en la insercion laboral por estancia en el e...

El gráfico no se muestra porque solo contiene valores indefinidos.

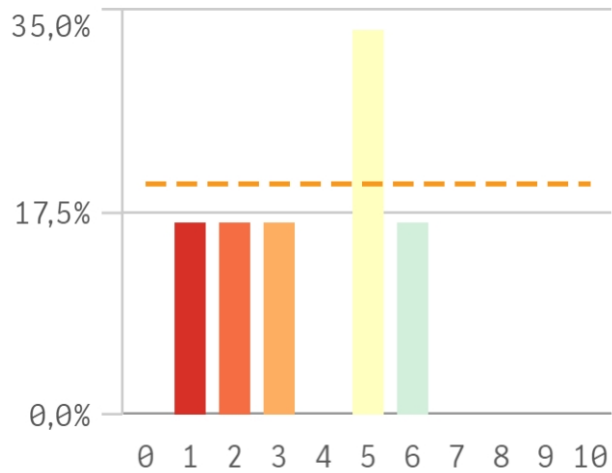
Fortalezas y debilidades



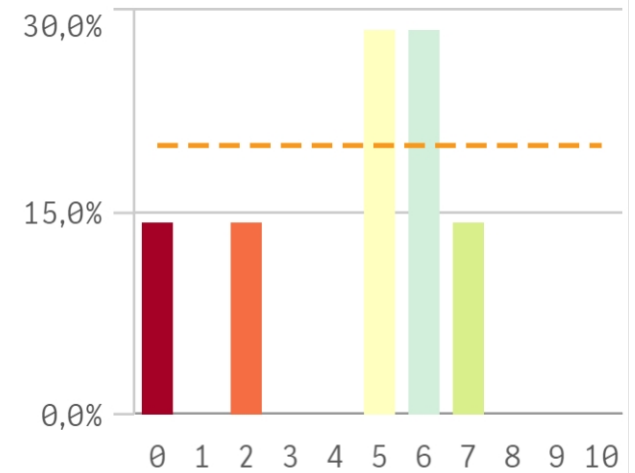
Recursos y medios



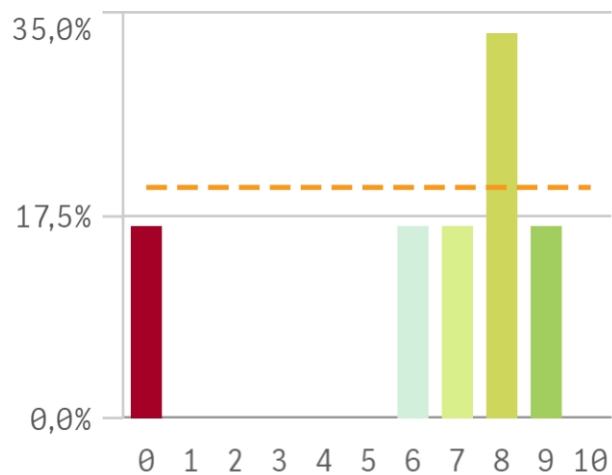
Actividades complementarias



Atención al estudiante

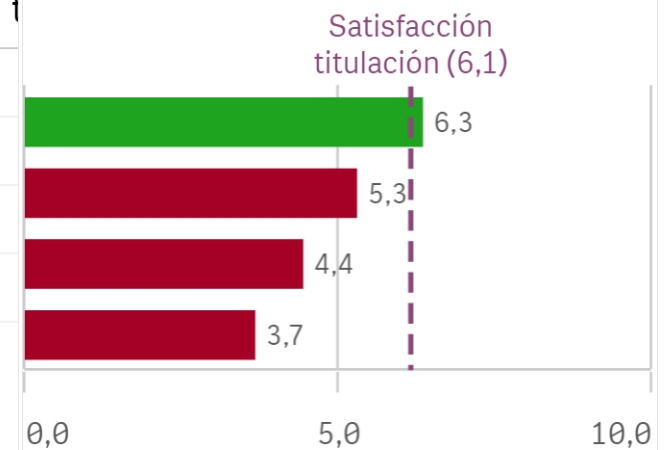


Prestigio UCM

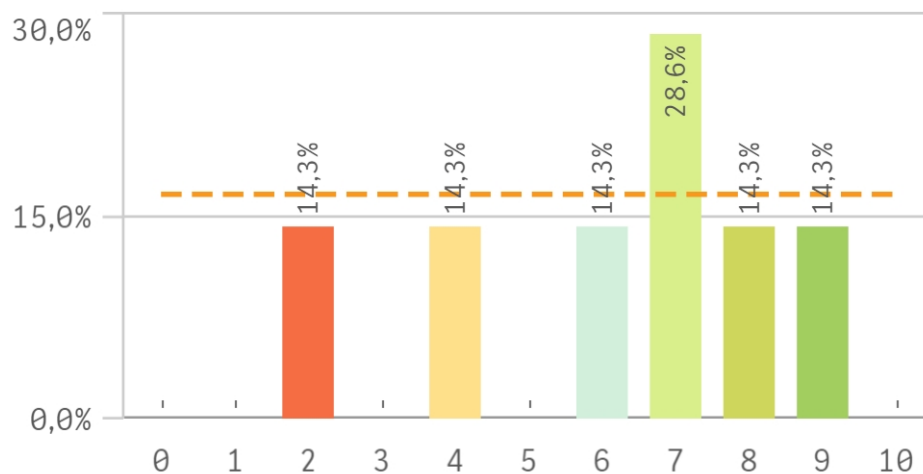


UCM	Media
Prestigio UCM	6,3
Recursos y medios	5,3
Atención al estudiante	4,4
Activ. complementarias	3,7

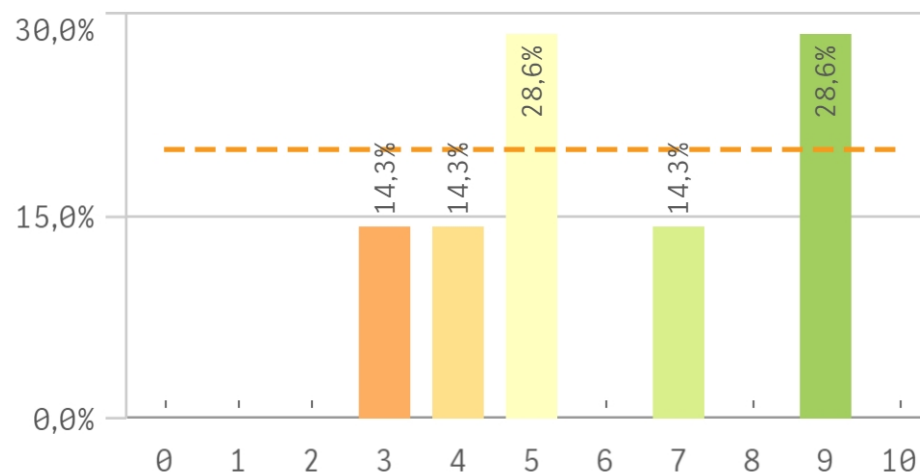
Fortalezas y debilidades



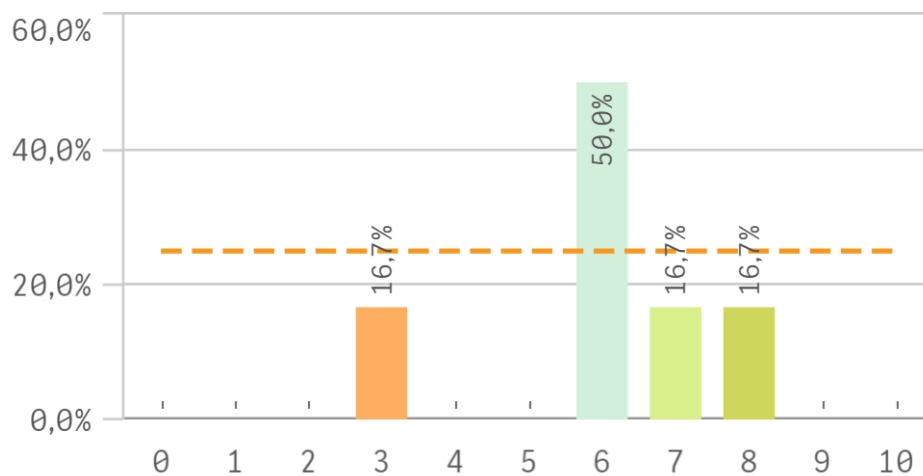
Satisfacción de la titulación



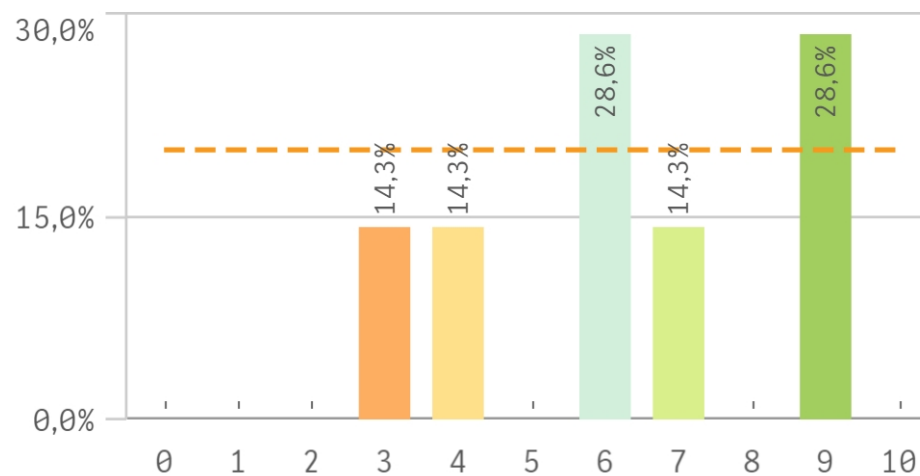
Expectativas titulación



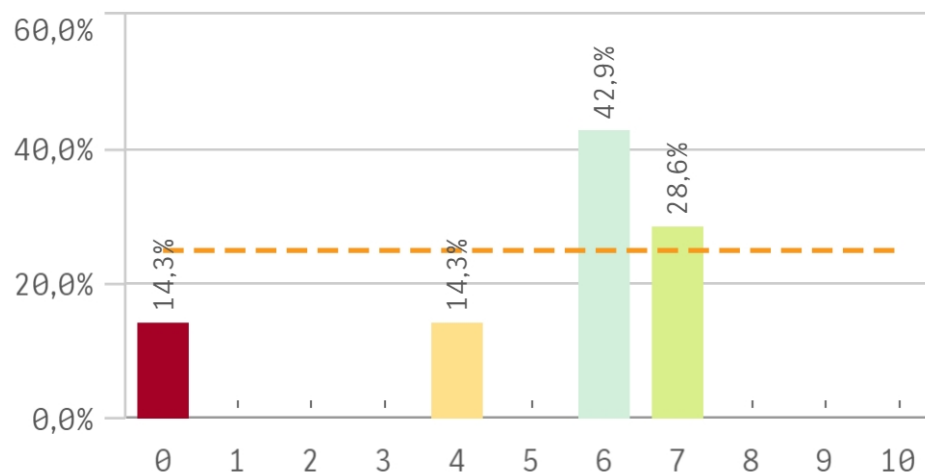
Satisfacción UCM



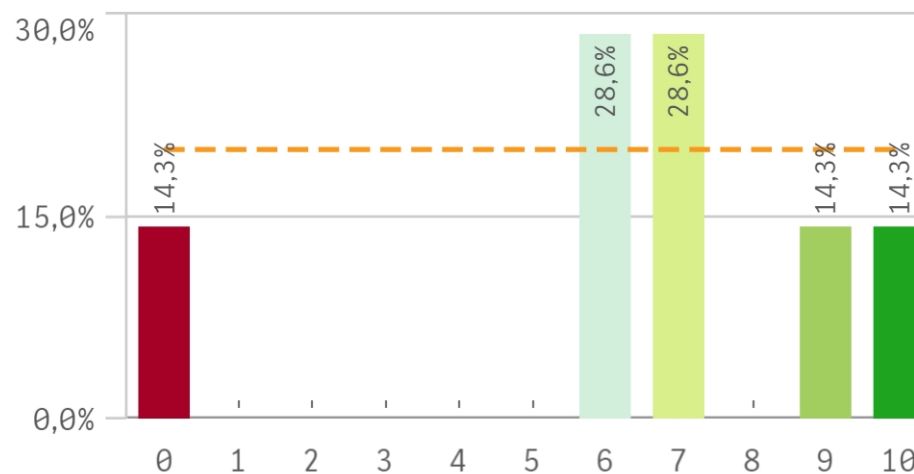
Satisfacción de la formación



Satisfacción de las instalaciones de docencia

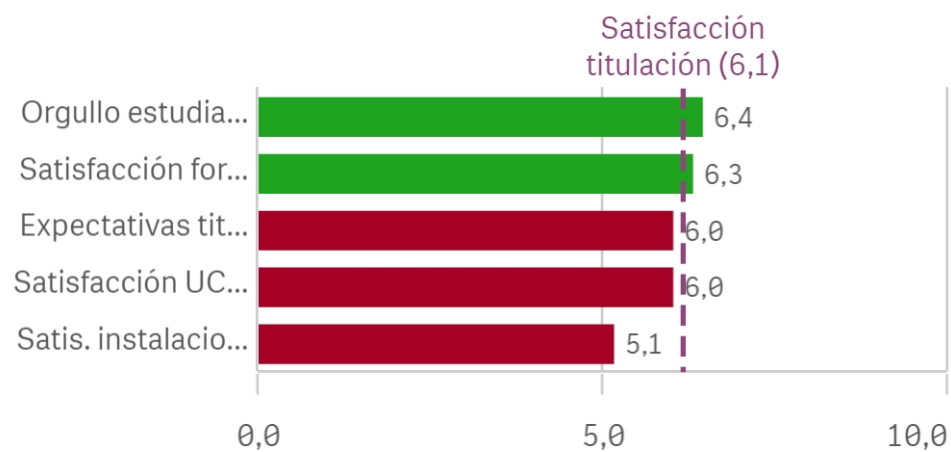


Orgullo estudiante UCM

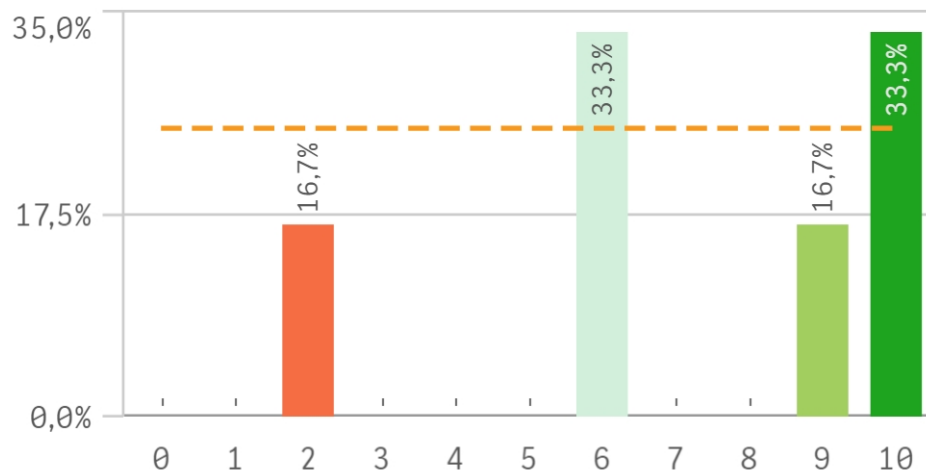


Satisfacción	Q	Media	Desv. típica	M
Orgullo estudiante UCM		6,4	3,2	7
Satisfacción formación		6,3	2,3	6
Expectativas titulación		6,0	2,4	5
Satisfacción UCM		6,0	1,7	6
Satis. instalaciones de docencia		5,1	2,5	6

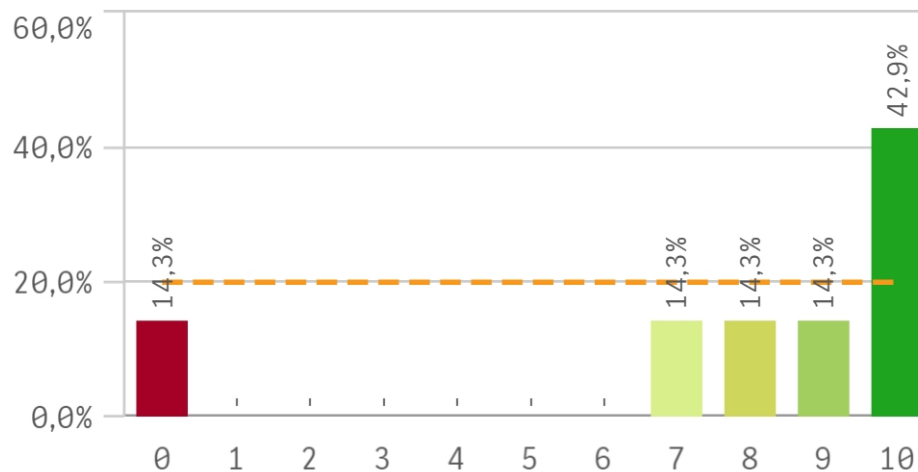
Fortalezas y debilidades



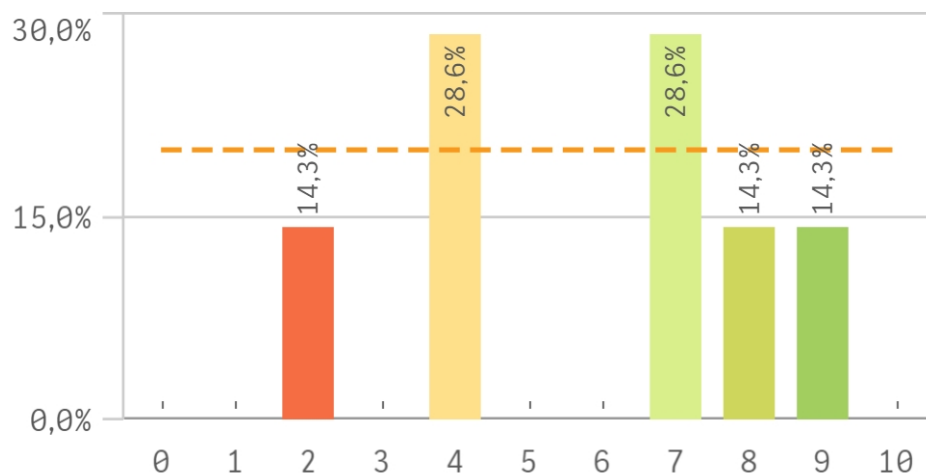
Repetir estudios superiores (fidelidad)



Repetir titulación (fidelidad)

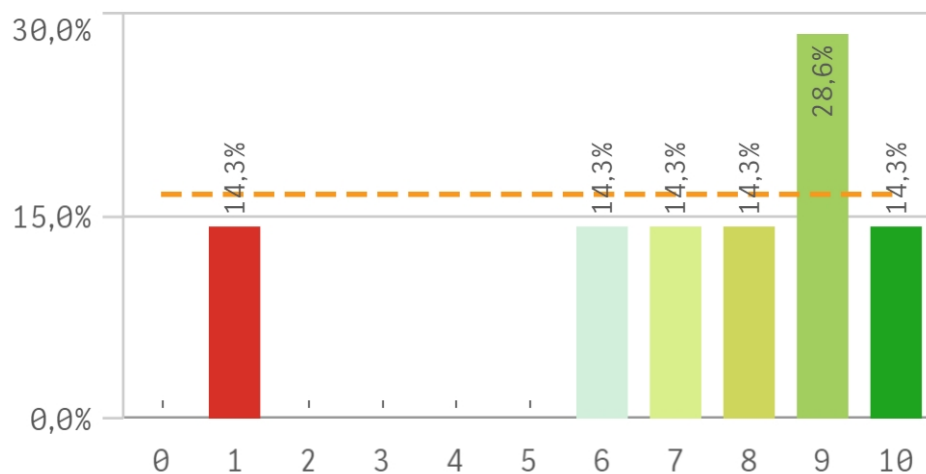


Repetir en la UCM (fidelidad)

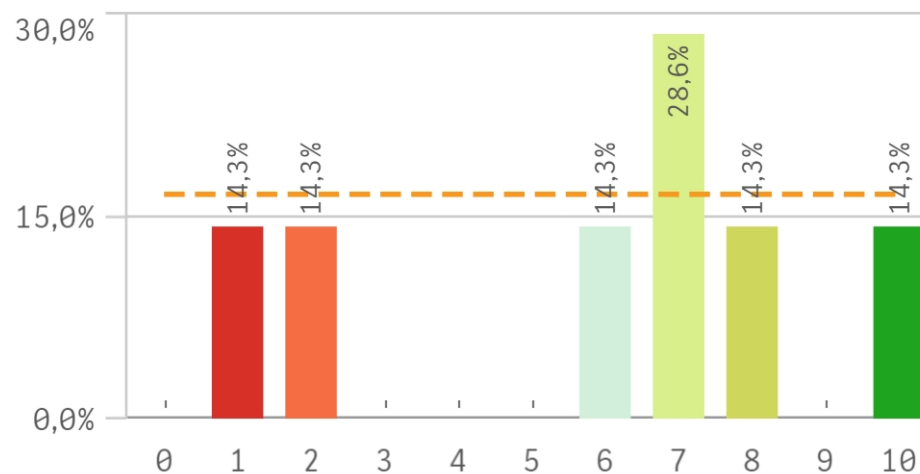


Compromiso	Q	Media	Desv. típica	Med.
Repetir titulación		7,7	3,6	9,0
Repetir estudios superiores		7,2	3,1	7,5
Recomendar titulación		7,1	3,0	8,0
Seguir en la misma titulación		6,6	4,3	8,0
Seguir en la UCM		6,2	3,0	6,5
Recomendar la UCM		5,9	3,2	7,0

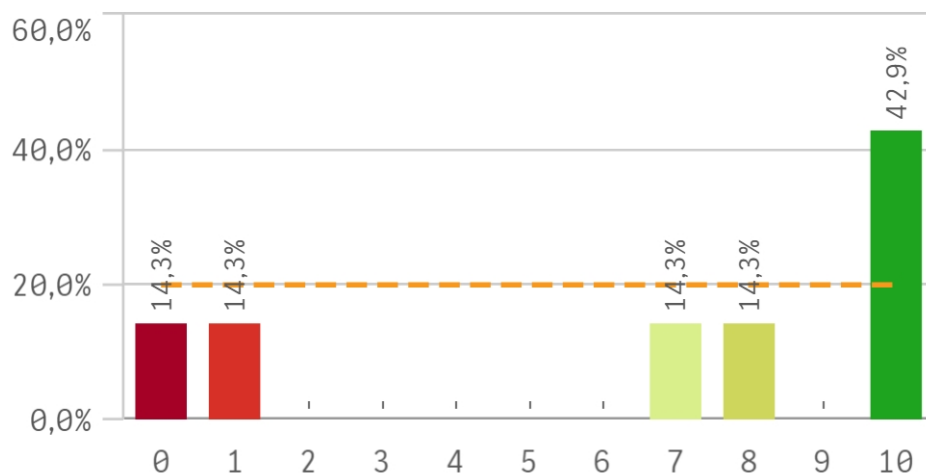
Recomendar titulación (prescripción)



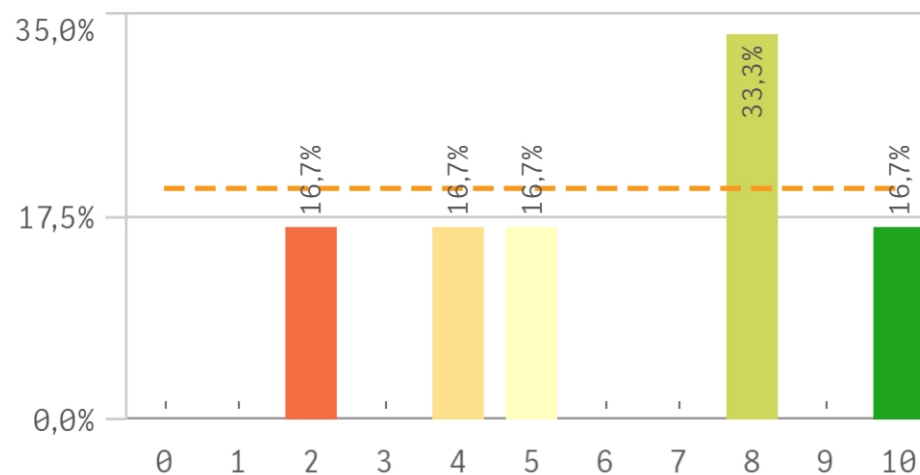
Recomendar la UCM (prescripción)



Seguir en la misma titulación (vinculación)



Seguir en la UCM (vinculación)



Construcción y significado del valor "compromiso":

- * Estudiante comprometido: valora con 9 o más puntos todas las preguntas de fidelidad, prescripción y vinculación.
- * Estudiante neutro: la puntuación que otorga a todas las preguntas de fidelidad, prescripción y vinculación están entre 6 y 9.
- * Estudiante decepcionado: valora con 6 o menos puntos todas las preguntas de fidelidad, prescripción y vinculación.

ESQUEMA

